

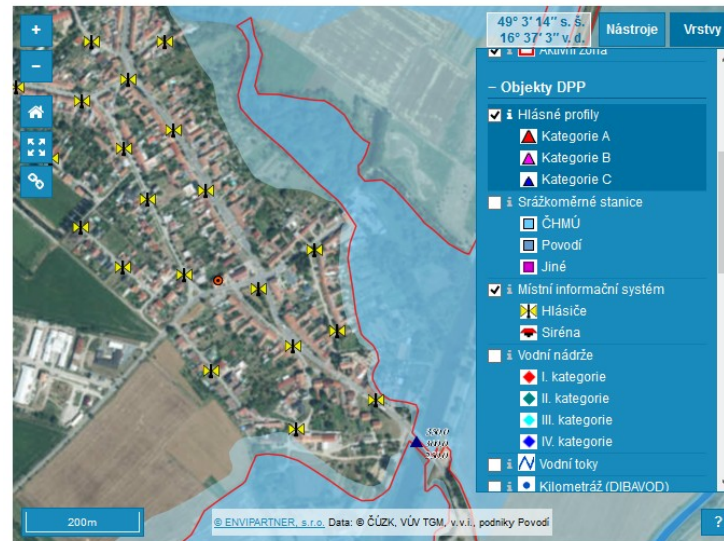
Uplatnění fyzického geografa ve světě dotací

Mgr. Ondřej Kinc
ENVIPARTNER, s.r.o.



O čem budu mluvit..

- ▶ Co studuji, na čem pracuji v rámci dizertační práce
- ▶ O firmě ENVIPARTNER, s.r.o. - čím se zabývá, atp.
- ▶ O mém působení v této společnosti



Studium

2007 - 2010

- ▶ Mapování distribuce a vlastností akumulací říčního dřeva v NP Podyjí

2010 - 2012

- ▶ Prostorová distribuce a vlastnosti dřevních akumulací v říčním koridoru Dyje na území NP Podyjí

2012 - ?

- ▶ Bilancování toků říčního dřeva ve fluviálním koridoru Dyje

Základní info o dizertaci

- ▶ Výzkum probíhá v NP Podyjí, úsek cca 40 km
- ▶ Lokalita situovaná mezi 2 vodní nádrže - Vranov, Znojmo
- ▶ Území často zasažené povodněmi, vysoké procento zalesnění
- ▶ Velké povodně v letech 2002 a 2006 - stoletá voda
- ▶ **Problém po povodních** - naplavené říční dřevo před hrázi VD Znojmo
- ▶ **Střet** - pozitivní vlastnosti říčního dřeva / protipovodňová ochrana
- ▶ Spolupráce s hrázným VD Znojmo







Co je cílem dizertační práce..

a) Cíle práce spojené s přísunem říčního dřeva do říčního koridoru Dyje:

- ▶ kvantifikování množství říčního dřeva, které se tvoří v zájmovém území,
- ▶ pochopení variability zdrojových oblastí říčního dřeva,
- ▶ určení mechanismů přísunu říčního dřeva do říčního koridoru, včetně poměrného zastoupení vybraných mechanismů,
- ▶ odhadnutí časové variability přísunu říčního dřeva do fluviálního systému.

b) Cíle práce věnované transformaci říčního dřeva na místě (in situ):

- ▶ určení fází, které určují, co se s říčním dřevem děje po uložení,
- ▶ kvantifikování rychlosti a mechanismu rozkladu a rozpadu říčního dřeva.

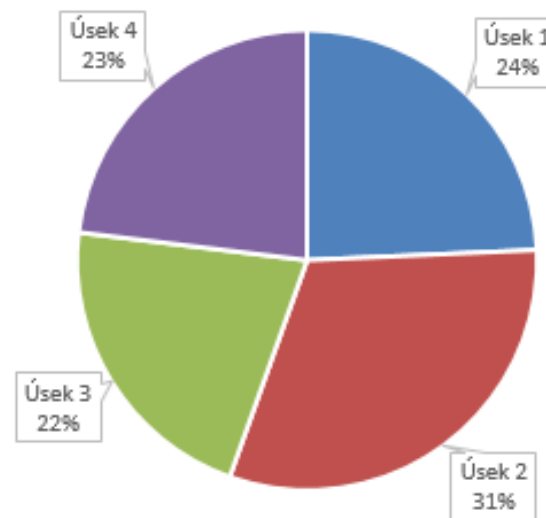
Co je dále cílem dizertační práce..

c) Cíle práce spojené s další mobilitou (exportem) říčního dřeva z říčního koridoru:

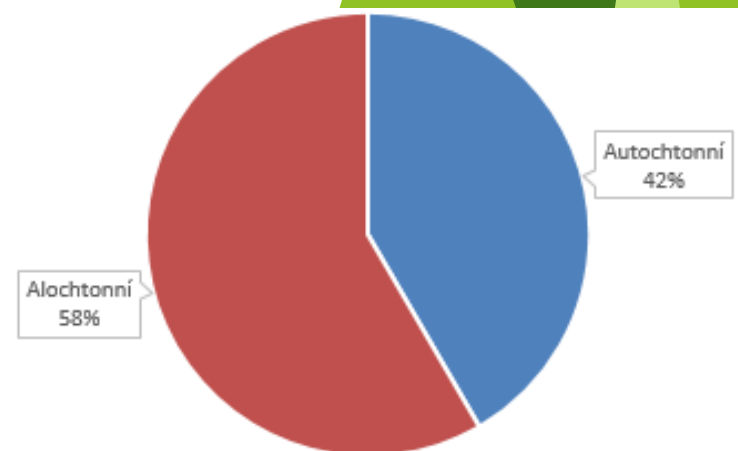
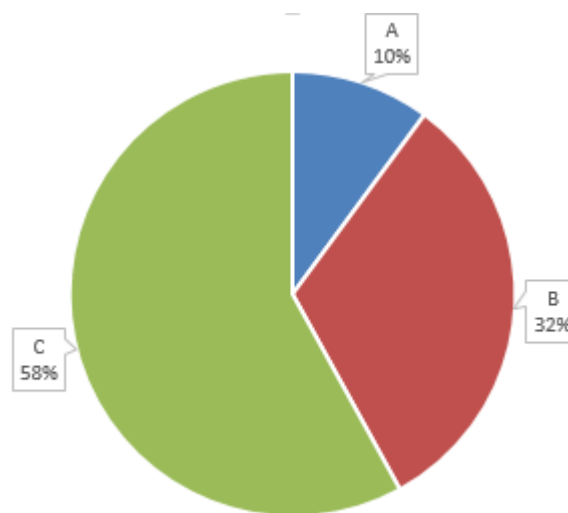
- ▶ kvantifikování množství dřeva, které je dále odplaveno mimo zájmové území,
- ▶ určení povahy a délky transportu říčního dřeva,
- ▶ vysledování příčinného průtoku, při kterém dochází k vlastnímu transportu,
- ▶ určení, jaký je objem splavenin, potažmo říčního dřeva při určitých průtocích,
- ▶ určení vlastností mobilních kusů, včetně vazby těchto vlastností na povahu transportu,
- ▶ diskuze faktorů, jenž ovlivňují mobilitu a transportní vzdálenost říčního dřeva v koridoru Dyje,
- ▶ určení, jaké faktory ovlivňují iniciaci pohybu říčního dřeva a jaká je pravděpodobnost mobilizace jednotlivých kusů říčního dřeva.

Mapování kusů v korytě - základní vlastnosti

	A	%	B	%	C	%
Celkem kusů v korytě	815		259	31,78	471	57,79
Úsek 1	198	27	61	30,81	110	55,56
Úsek 2	254	24	86	33,86	144	56,69
Úsek 3	175	21	48	27,43	106	60,57
Úsek 4	188	10	64	34,04	111	59,04



	Autochtonní	%	Alochtonní	%
Celkem kusů v korytě	338	41,47	474	58,16
Úsek 1	198	74	124	62,63
Úsek 2	254	84	170	66,93
Úsek 3	175	82	93	53,14
Úsek 4	188	98	87	46,28

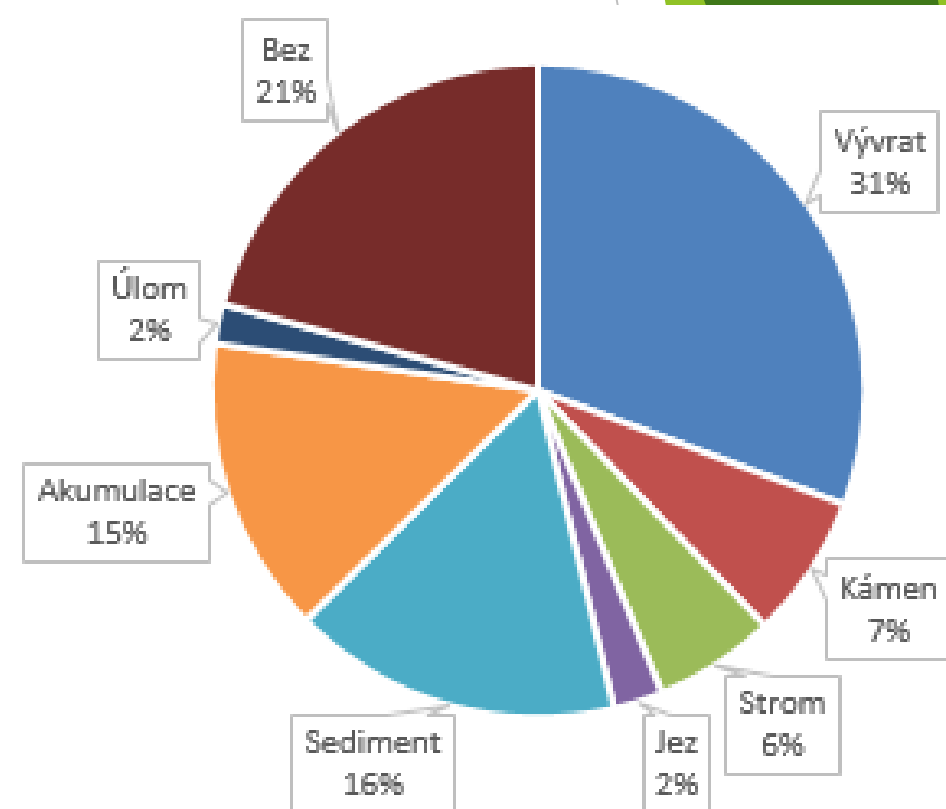


	průměr tloušťka	průměr délka
Celkem kusů v korytě	22,2	8,84
Úsek 1	198	22,27
Úsek 2	254	23,24
Úsek 3	175	21,1
Úsek 4	188	24,1

Mapování kusů v korytě - kotvení

		Vývrat	%	Kámen	%	Strom	%	Jez	%
Celkem kusů v korytě	815	250	31	58	7	49	6	20	2
Úsek 1	198	44	22	20	10	9	5	0	0
Úsek 2	254	57	22	7	3	20	8	7	3
Úsek 3	175	68	39	15	9	10	6	8	5
Úsek 4	188	81	43	16	9	10	5	5	3

		Sediment	%	Akumulace	%	Úlom	%	Bez	%
Celkem kusů v korytě	815	133	16	120	15	16	2	169	21
Úsek 1	198	39	20	15	8	4	2	67	34
Úsek 2	254	58	23	46	18	1	0	58	23
Úsek 3	175	26	15	15	9	8	5	25	14
Úsek 4	188	10	5	44	23	3	2	19	10



Stav zpracování...

▶ Terénní výzkum cca	95 %
▶ Hotové texty cca	60 %
▶ Statistické zpracování cca	60 %
▶ Mapové výstupy cca	10 %
▶ Celkem cca	56 %

ENVIPARTNER, s.r.o.

- ▶ vznik v roce 2009
- ▶ sídlo: Vídeňská 55, Brno - Štýřice
- ▶ začátky: obrovská vlna dotačního poradenství, polovina programového období, stovky obdobných firem
- ▶ činnost v začátcích: odborné konzultace projektového záměru, zpracování studií proveditelnosti, přípravy, realizace a čerpání finančních prostředků až po dokončení projektů včetně závěrečného vyhodnocení
- ▶ v současné době - **DOTACE** - stále hlavní pilíř firmy, zpracováno cca 500 projektů
- ▶ 95 % klientů - obce, města, svazky obcí; zbytek - firmy



- ▶ druhý pilíř - **KRIZOVÉ ŘÍZENÍ**
- ▶ tvorba povodňových plánů, digitálních povodňových plánů, havarijních plánů, povodňových plánů vlastníků nemovitostí a povodňových plánů staveb
- ▶ zpracováno cca 450 těchto plánů
- ▶ vlastní weby k této problematice:

▶ www.edpp.cz



▶ www.havarijniplany.cz



▶ www.skolimesesami.cz



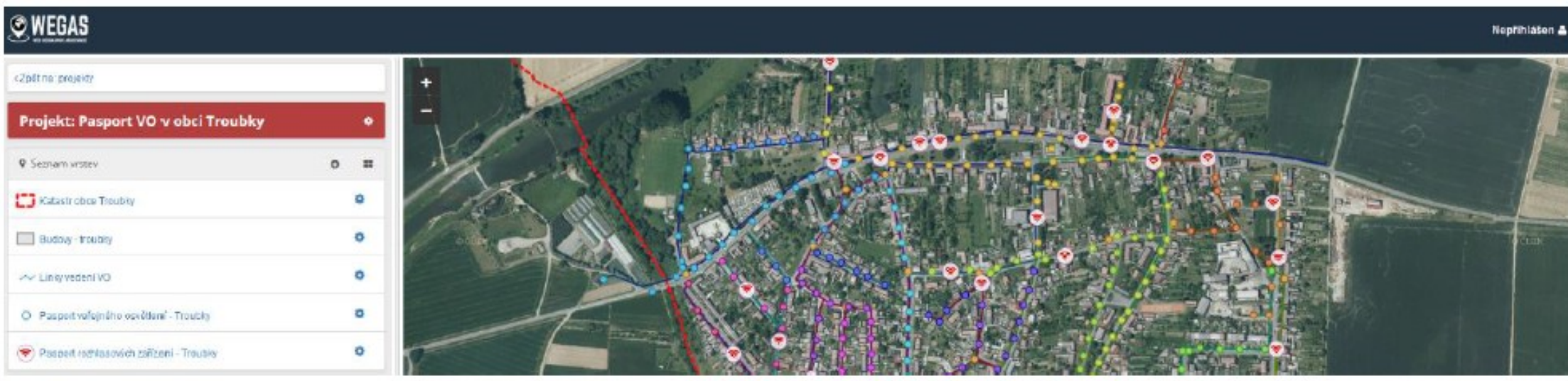
► současnost, budoucnost - PASPORTIZACE, GIS

► všestranná mapová aplikace WEGAS

► vlastní mapování v terénu s propojením mobilní GIS aplikace GISELLA

► vytvoření IT & GIS sekce

► uživatelské aplikace orientovány na pasporty majetku a technického vybavení uživatelů či tvorbu územně-plánovací dokumentace

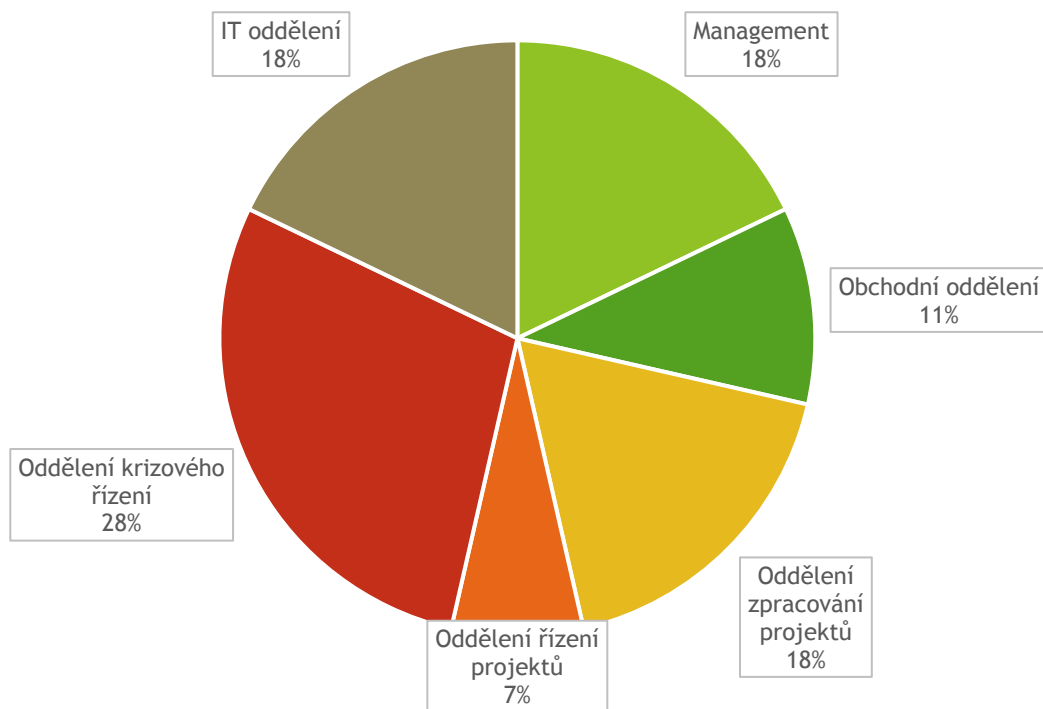


Statistické firemní okénko

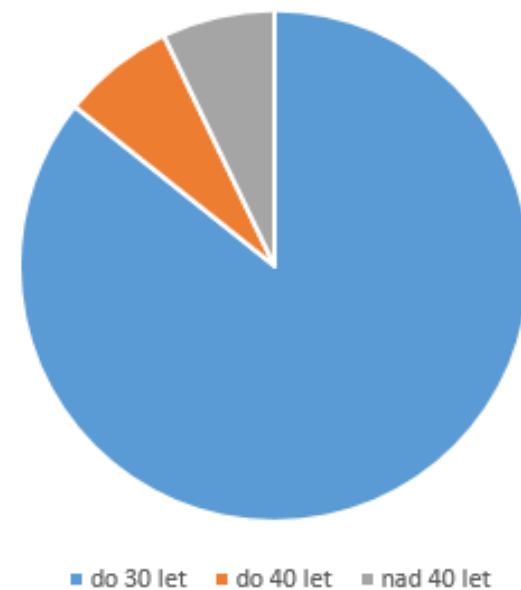
Fakulta	Obor	počet zam.
Přírodovědecká fakulta MU	Fyzická geografie	4
	Kartografie a geoinformatika	4
Ekonomicko - správní fakulta MU	Regionální rozvoj , Hospodářská politika a správa	2
Fakulta sociálních studií MU	Mezinárodní teritoriální studia	1
Právnická fakulta MU	Právo a právní věda	1
Fakulta stavební VUT	Vodní hospodářství, vodní stavby	4
Univerzita obrany	Ochrana obyvatelstva	1
Lesnická a dřevařská fakulta Mendelu	Krajinné inženýrství	4
Fakulta regionálního rozvoje Mendelu	Regionální rozvoj	3
Provozně - ekonomická fakulta Mendelu	Informatika	2
Agronomická fakulta	Odpadové hospodářství	2

VŠ	počet zam.
MU	12
VUT	4
UNOB	1
Mendelu	11

Plný úvazek	11
DPP, DoPP	17
Management	5
Obchodní oddělení	3
Oddělení zpracování projektů	5
Oddělení řízení projektů	2
Oddělení krizového řízení	8
IT oddělení	5



do 30 let	24
do 40 let	2
nad 40 let	2



Mé působení ve firmě 2010 - 2012

- ▶ 2010 - 2012 zpracovatel povodňových plánů
- ▶ náhodná přihláška do výběrového řízení přes Vývěsku v ISu
- ▶ zájem 15 lidí, brali 2
- ▶ kladné hodnocení: GIS, hydrologické předměty + základ regionální geografie, místopis, geografie ČR, vodní zákon, POVIS
- ▶ zpracování seminárních prací - umět „okecat“ cokoliv
- ▶ zpracování povodňových plánů, jednání se starosty obcí
- ▶ ve firmě 5 zaměstnanců
- ▶ využití fyzické geografie v praxi - **vysoké**

Mé působení ve firmě 2013 - 2014

- ▶ 2013 - 2014 **vedoucí oddělení povodňových plánů**
- ▶ sledování kvality výstupů příslušných pracovníků
- ▶ přidělování zakázek konkrétním zpracovatelům
- ▶ vývoj nových nástrojů ulehčující zpracování - spolupráce s IT oddělením
- ▶ příprava složitějších projektů
- ▶ sem tam zpracování povodňového plánu, aby člověk nevyšel ze cviku
- ▶ pravidelná školení pracovníků, klientů, účast na konferencích, seminářích
- ▶ ve firmě cca 15 zaměstnanců
- ▶ využití fyzické geografie v praxi - **střední**

Mé působení ve firmě 2014 - 2015

- ▶ 2014 - 2015 **provozní ředitel**
- ▶ sledování postupu prací dle plánu
- ▶ řešení problémů s dotčenými institucemi - Povodí, ORP, města
- ▶ nábor nových zaměstnanců
- ▶ příprava dohod o provedení práce, odměny
- ▶ plánování v dlouhodobém hledisku
- ▶ fakturace, finance, platby
- ▶ ve firmě cca 25 zaměstnanců
- ▶ využití fyzické geografie v praxi - **minimální**

Mé působení ve firmě 2016 - ?

- ▶ 2016 - ? obchodní ředitel
- ▶ jednání se strategickými partnery
- ▶ kontrola proveditelnosti zakázek
- ▶ tvorba koncepcí (marketingu, obchodu atd.)
- ▶ webová prezentace produktů společnosti
- ▶ fakturace, finance, platby
- ▶ ve firmě cca 30 zaměstnanců
- ▶ využití fyzické geografie v praxi - **minimální**

Co tedy doopravdy děláme?



DOTACE



POVODŇOVÉ PLÁNY



HAVARIJNÍ PLÁNY



PASPORTY



MAPOVÉ PORTÁLY



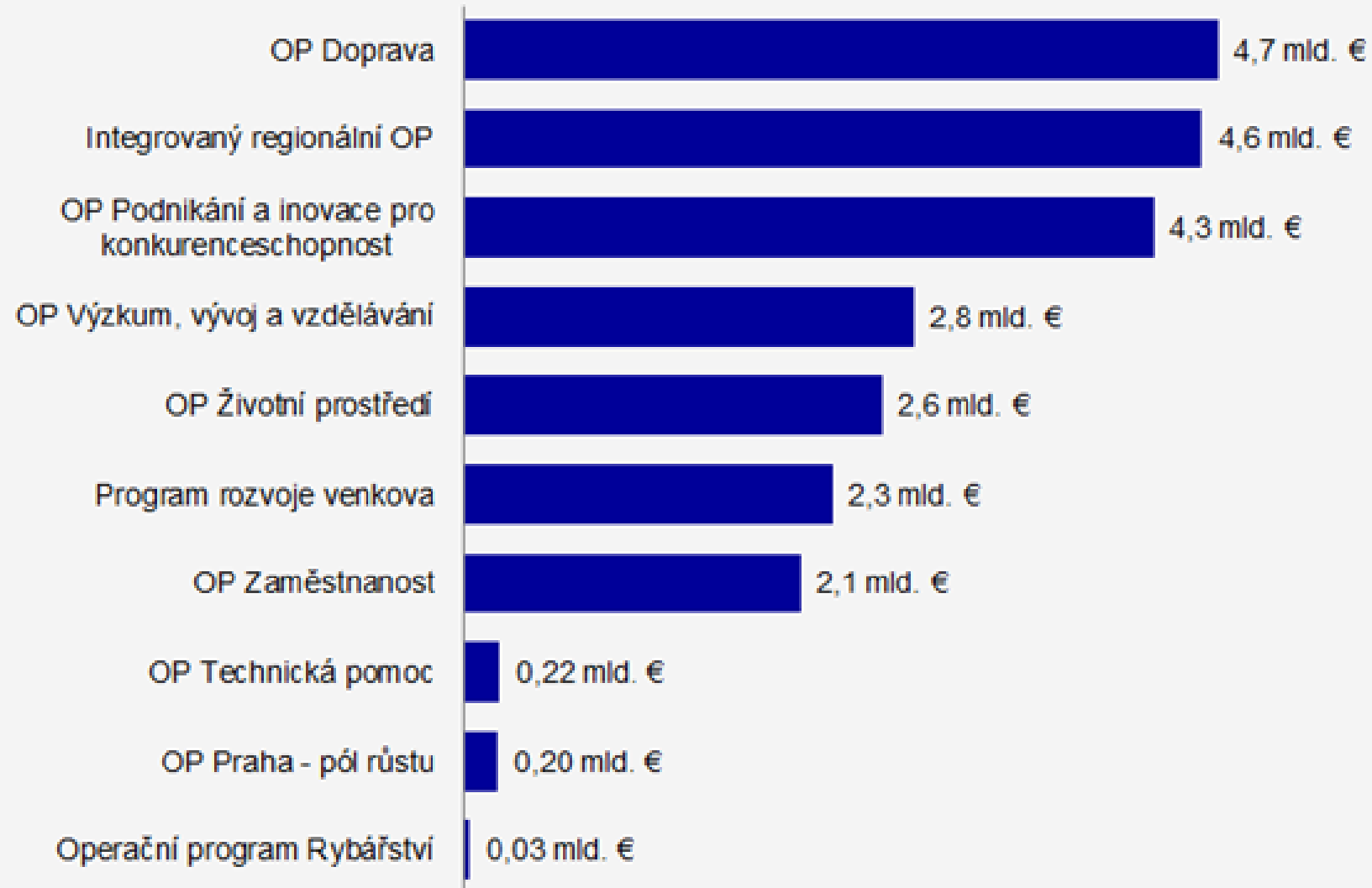
E-LEARNING

DOTACE

- ▶ programové období 2007 - 2013 a 2014 - 2020
- ▶ činnost od A až po Z, velká spokojenost klientů, nechtějí nic řešit
- ▶ cíleno zejména na obce, města, svazky obcí
- ▶ téma spíše pro **humánní geografy**
- ▶ kontroverzní slovo DOTACE
- ▶ transformace obcí
- ▶ co bude s obcemi dále?
- ▶ „ted' ČR dostává, od roku 2020 bude dotovat“



- ▶ **Operační program Podnikání a inovace pro konkurenceschopnost, řízený Ministerstvem průmyslu a obchodu;**
- ▶ Operační program Výzkum, vývoj a vzdělávání, řízený Ministerstvem školství, mládeže a tělovýchovy;
- ▶ Operační program Zaměstnanost, řízený Ministerstvem práce a sociálních věcí;
- ▶ Operační program Doprava, řízený Ministerstvem dopravy;
- ▶ **Operační program Životní prostředí, řízený Ministerstvem životního prostředí;**
- ▶ **Integrovaný regionální operační program, řízený Ministerstvem pro místní rozvoj;**
- ▶ Operační program Praha - pól růstu ČR, řízený Magistrátem hlavního města Prahy;
- ▶ Operační program Technická pomoc, řízený Ministerstvem pro místní rozvoj;
- ▶ **Operační program Rybářství 2014-2020, řízený Ministerstvem zemědělství;**
- ▶ **Program rozvoje venkova, řízený Ministerstvem zemědělství;**



OPŽP 2014 - 2020 - typy projektů

PRIORITNÍ OSA 1

ČISTOTA
VODY



PRIORITNÍ OSA 2

KVALITA
OVZDUŠÍ



PRIORITNÍ OSA 3

ZPRACOVÁNÍ
ODPADU



PRIORITNÍ OSA 4

OCHRANA
PŘÍRODY



PRIORITNÍ OSA 5

ENERGETICKÉ
ÚSPORY



Čistota vody

- ▶ výstavba, obnova a rekonstrukce vodovodů a kanalizací,
- ▶ výstavba, obnova a intenzifikace čistíren odpadních vod,
- ▶ zprůtočnění koryt vodních toků v obci, výstavba hrází a protipovodňových zábran,
- ▶ **výstavba poldrů a retenčních nádrží,**
- ▶ obnova a rekonstrukce, případně **modernizace rybníků či nádrží** sloužících k povodňové ochraně,
- ▶ **zpracování digitálních povodňových plánů,**
- ▶ budování, rozšíření a zkvalitnění informačních, hlásných, předpovědních a výstražných systémů (**místní informační systém - rozhlas**),
- ▶ analýza odtokových poměrů vč. návrhu možných protipovodňových opatření,
- ▶ úprava nestabilních svahů, stabilizace sesuvů.

Kvalita ovzduší

- ▶ výměna zastaralých kotlů na tuhá paliva za **plynové kotle a kotle s využitím nových technologií, tepelná čerpadla,**
- ▶ **pořízení zkrápějících technologií,**
- ▶ pořízení systémů pro sledování, hodnocení a předpovídání vývoje kvality ovzduší a počasí, **měřicí stanice,**
- ▶ **zemědělská technika** - kolový nakladač, rozmetadla hnoje, pluh atd.

Zpracování odpadu

- ▶ **zařízení a systém evidence pro sběr a třídění odpadů - pořízení kompostérů a biopopelnic pro obce a občany, systémy pro sběr, svoz a separaci dalšího tříděného odpadu (sklo, papír, plast atd.),**
- ▶ systémy pro separaci a další využití **kuchyňského bioodpadu,**
- ▶ budování **kompostáren či sběrných dvorů,**
- ▶ zařízení pro úpravu stavebních odpadů, elektroodpadů, autovraků,
- ▶ výstavba bioplynových a biofermentačních stanic,
- ▶ rekultivace starých skládek, sanace kontaminovaných lokalit.

Ochrana přírody

- ▶ úpravy vodních toků, **odbahnění rybníků**, přírodě blízká opatření,
- ▶ **úprava krajiny** s cílem snížení rizik spojených s povodněmi a dalšími mimořádnými jevy,
- ▶ **revitalizace parků, zahrad či veřejné zeleně**,
- ▶ péče o chráněná území, návštěvnická infrastruktura,
- ▶ péče o **vzácné druhy**, obnova jejich přirozených prostředí, prevence šíření a omezování **invazivních druhů**, náprava škod způsobených **chráněnými druhy**.

Energetické úspory

- ▶ **snižování spotřeby energie veřejných budov (zateplení, výměna oken, dveří),**
- ▶ **rekuperace** - technologie na využití odpadního tepla,
- ▶ úsporné vnitřní osvětlení, regulace, energetický management apod.,
- ▶ **výměna zdroje tepla** v budovách za bezemisní nebo nízkoemisní, včetně rekonstrukce otopných a vzduchotechnických soustav.

Nejčastější typy projektů - 2014 (2016)

▶ Varovné a výstražné systémy, digitální povodňové plány	70 % (45 %)
▶ Odpadové hospodářství	20 % (40 %)
▶ Zeleně, příroda	5 % (5 %)
▶ Ostatní OPŽP	3 % (3 %)
▶ Ostatní OP (OPPIK, IROP, ..)	2 % (7 %)

Varovný systém města Přerov

- ▶ Bezdrátové rozhlas
- ▶ Ústředna
- ▶ Siréna
- ▶ Hlásný profil kategorie C
- ▶ Srážkoměrná stanice
- ▶ Digitální povodňový plán



Úvodní část

Úvod

Správci vodních toků

Příslušný povodňový orgán

Příslušné související povodňové komise

Věcná část

Charakteristika zájmového území

Hydrologické údaje

Charakteristika ohrožených objektů

Druh a rozsah ohrožení

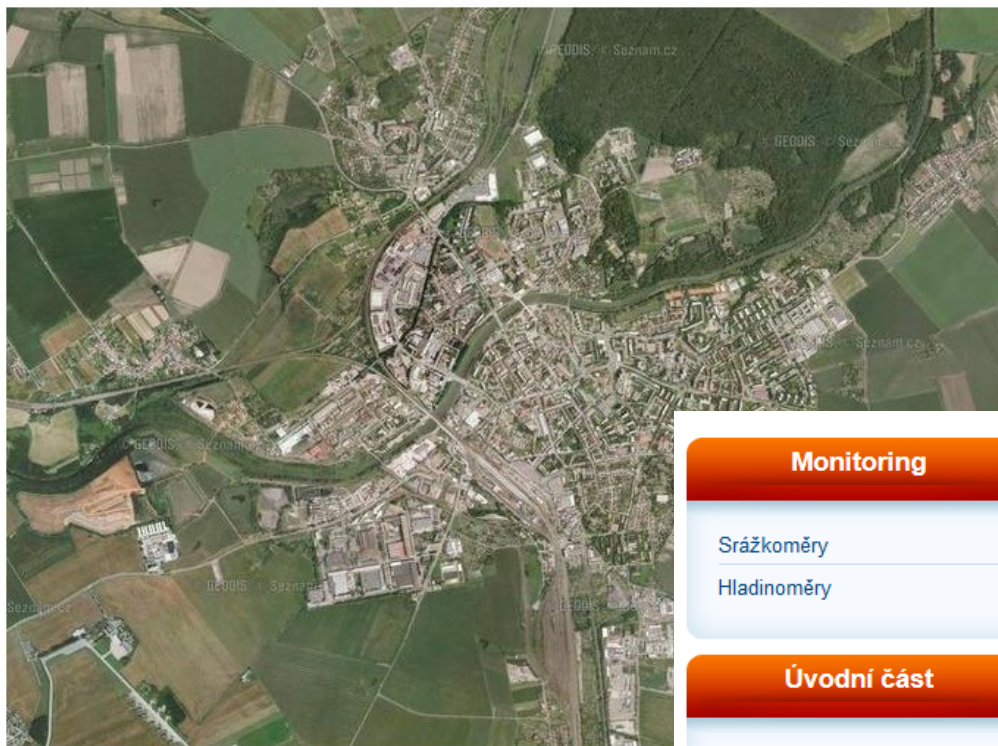
Opatření k ochraně před povodněmi

Stupně povodňové aktivity

Organizační část

Povodňová komise

POVODŇOVÝ PLÁN MĚSTA PŘEROV



Monitoring

Srážkoměry

Hladinoměry

Úvodní část

Úvod

Správci vodních toků

Příslušný povodňový orgán

Související povodňové

Věcná část

Charakteristika zájmového území

Hydrologické údaje

Charakteristika ohrožených

Druh a rozsah ohrožení

Opatření k ochraně před povodněmi

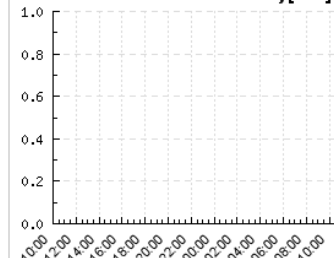


Hlásná a předpovědní povodňová služba
ČHMÚ | <http://hydro.chmi.cz/hpps/>

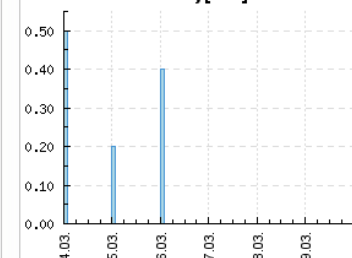
Průběh srážek ve stanici Přerov

Název stanice	Přerov
Povodí III. řádu	4-12-02 Haná a Morava od Hané po Dřevnici
Obec s rozšířenou působností	Přerov
Nadmořská výška [m.n.m.]	211

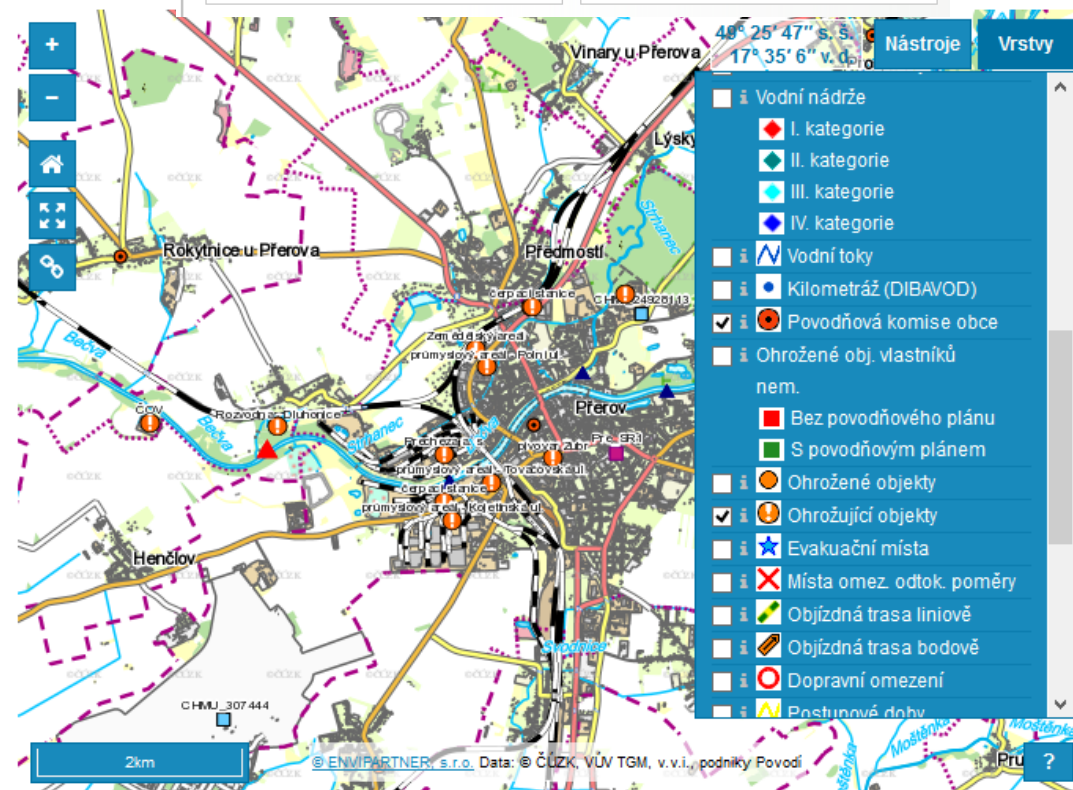
Posledních 24 hodin - srážky[mm]



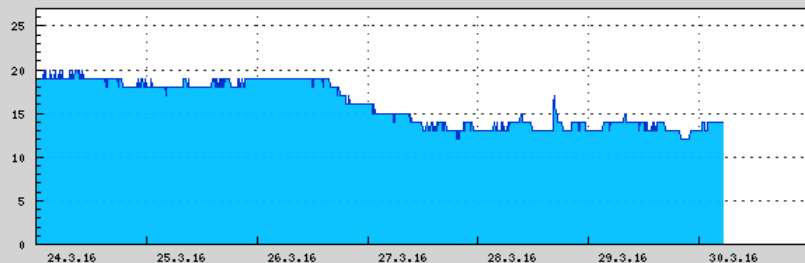
Srážky[mm]



Mapa pov



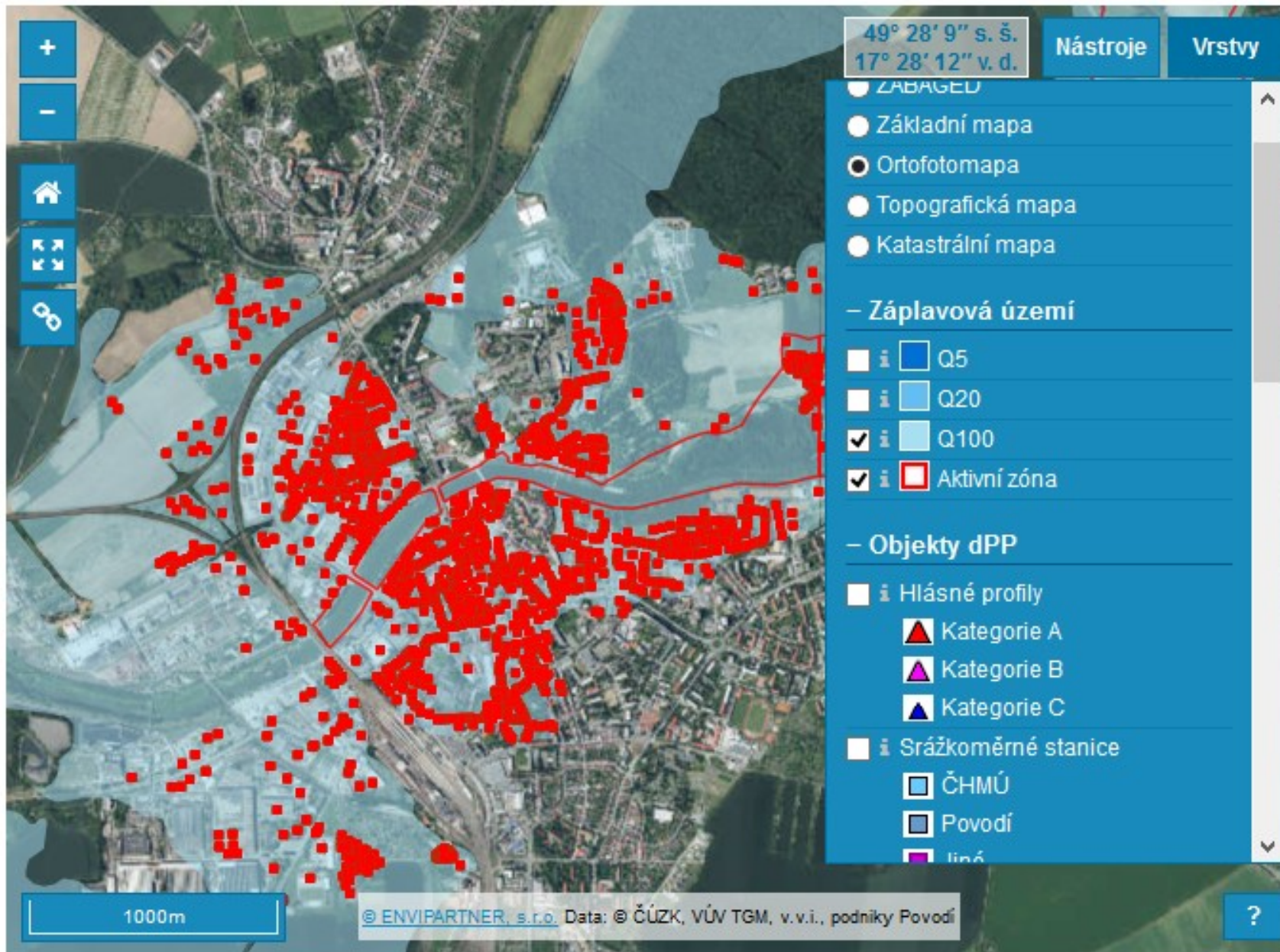
Poslední stav : 14 cm (St 30.03.2016 05:10)



- [III.SPA]
H = 180 [cm]
- [II.SPA]
H = 150 [cm]
- [I.SPA]
H = 110 [cm]

Čas	Hodnota [cm]
05:00	14
04:50	14
04:40	14
04:30	14
04:20	14
04:10	14
04:00	14
03:50	14
03:40	14
03:30	14

Mapa povodňového plánu města



Nakládání s odpady

- ▶ Zahradní kompostéry pro občany
- ▶ Kontejnery na bioodpad
- ▶ Kompostovací sila
- ▶ Nádoby na tříděný odpad pro občany
- ▶ Sběrná hnízda v obcích
- ▶ Vlastní svozové vozidlo
- ▶ Stavba a vybavení sběrného dvora - váhy, lisovací zařízení, drtiče, štěpkovače
- ▶ Zavedení inteligentního systému nakládání s odpady



POVODŇOVÉ PLÁNY

- ▶ Digitální povodňové plány obcí, měst, ORP
- ▶ Povodňové plány obcí, měst, ORP - *vodní zákon*
- ▶ Povodňové plány nemovitostí - *vodní zákon*
- ▶ Povodňové plány pro výstavbu - *vodní zákon*
- ▶ Školení povodňových komisí, účastníků povodňové ochrany
- ▶ Aktualizace povodňových plánů - *vodní zákon*

- ▶ Konkurence - 3 hlavní (Hydrosoft, Vodohospodářský rozvoj a výstavba, Šindlar)
+ cca 5 lokálních
- ▶ Technicky i graficky nejlepší dPP v ČR



EDPP.cz - elektronický digitální povodňový portál

- ▶ portál věnující se protipovodňové ochraně
- ▶ odborné články, videa, prezentace
- ▶ katalog produktů k protipovodňové ochraně
- ▶ **aktuální stavy hladin a úhrny srážek**
- ▶ digitální povodňové plány

DPP Počasí Katalog Novinky Fórum Online povodňová mapa ČR

Nejnovější digitální povodňové plány

- ▶ Povodňový plán Velká Bystřice (Olomoucký kraj)
- ▶ Povodňový plán Velký Újezd (Olomoucký kraj)
- ▶ Povodňový plán Vojkovice (Jihomoravský kraj)

[Všechny digitální povodňové plány](#)

Vyhledávání v povodňových plánech

Vyhledat

Slouží k vyhledávání povodňových plánů, hladinměřů, srážkoměrů atd.

Aktuálně

Nové výzvy na protipovodňové projekty z OPŽP 2014-2020
Ministerstvo životního prostředí spolu se Státním fondem životního prostředí ČR vyhlásí další 2 nové výzvy...

Povodeň nebo záplava - jak pojistit nemovitost?
Víte, jaký je rozdíl mezi povodní a záplavou v oblasti pojistnictví? Znění vodního zákona jasně definuje pojem...

OPŽP 2014 - 2020
Aktuální informace o novém OPŽP 2014 - 2020 si přečtete na stránkách www.opzp2014-2020.cz ! ...

Katalog firem, výrobců a služeb

ENVIPARTNER s.r.o. - Zpracovatel digitálních povodňových plánů
Společnost ENVIPARTNER, s.r.o. poskytuje obcím, městům, krajům, FO, PO komplexní služby v oblasti povodňové ochrany...

s-k!t SURVIVAL BOX
SURVIVAL Company s.r.o. - výrobce záchranné sady s-kit
Společnost SURVIVAL Company s.r.o. je společností specializující se na výrobu a distribuci ochranných prostředků pro...

PEPR CONSULTING s.r.o.
Společnost PEPR Consulting je konzultační a PR agentura, která se zabývá profesionální komunikací v souladem...

HAVARIJNÍ PLÁNY

- ▶ služby v oblasti nakládání se závadnými látkami
- ▶ předcházení vzniku havárií
- ▶ tvorba plánů opatření pro případ havárie („havarijní plány“)
- ▶ zákonná povinnost, záleží na benevolenci příslušného vodoprávního úřadu
- ▶ typický klient: stavební firma pracující v blízkosti vodního toku, zemědělské družstvo, autolakovna, vinařství



Portál o havarijních a povodňových plánech



HAVARIJNÍ PLÁNY

- » Kdy potřebujeme havarijní plán?
- » Co jsou to závadné látky?
- » Kdo má povinnost mít zpracovaný havarijní plán?
- » Proč mít zpracovaný havarijní plán?
- » Jak zpracovat havarijní plán?
- » Jak častá je aktualizace havarijního plánu?



POVODŇOVÉ PLÁNY

- » Zpracování povodňového plánu vlastníka nemovitosti
- » Co je to povodňový plán?
- » Povodňové plány – vodní zákon č. 254/2001
- » Kdo má povinnost mít zpracovaný povodňový plán?
- » Jak zpracují povodňový plán?
- » Co je obsahem povodňového plánu?

PASPORTY, MAPOVÝ PORTÁL



- ▶ obce mají povinnost vést evidenci svého majetku - pasportizace
- ▶ trend - pasportizace všeho
- ▶ veřejné osvětlení, mobiliář, zeleň, komunikace, dopravní značení, parkoviště, + dalších x druhů
- ▶ digitální pasport formou mapového portálu - WEGAS
- ▶ vše přehledně na jednom místě na webu obce - pohodlnost starostů
- ▶ k dispozici možnost: udělej si sám, mobilní aplikace GISELLA



Pasportizace




Práce s mapami



Správa
prostorových dat






WEGAS
WEB GEOGRAPHIC ASSISTANCE


Projekty /  Pasport VO Nedašov

Projekt: Pasport VO Nedašov



 Seznam vrstev 
 Nedašov rozvaděče VO
 

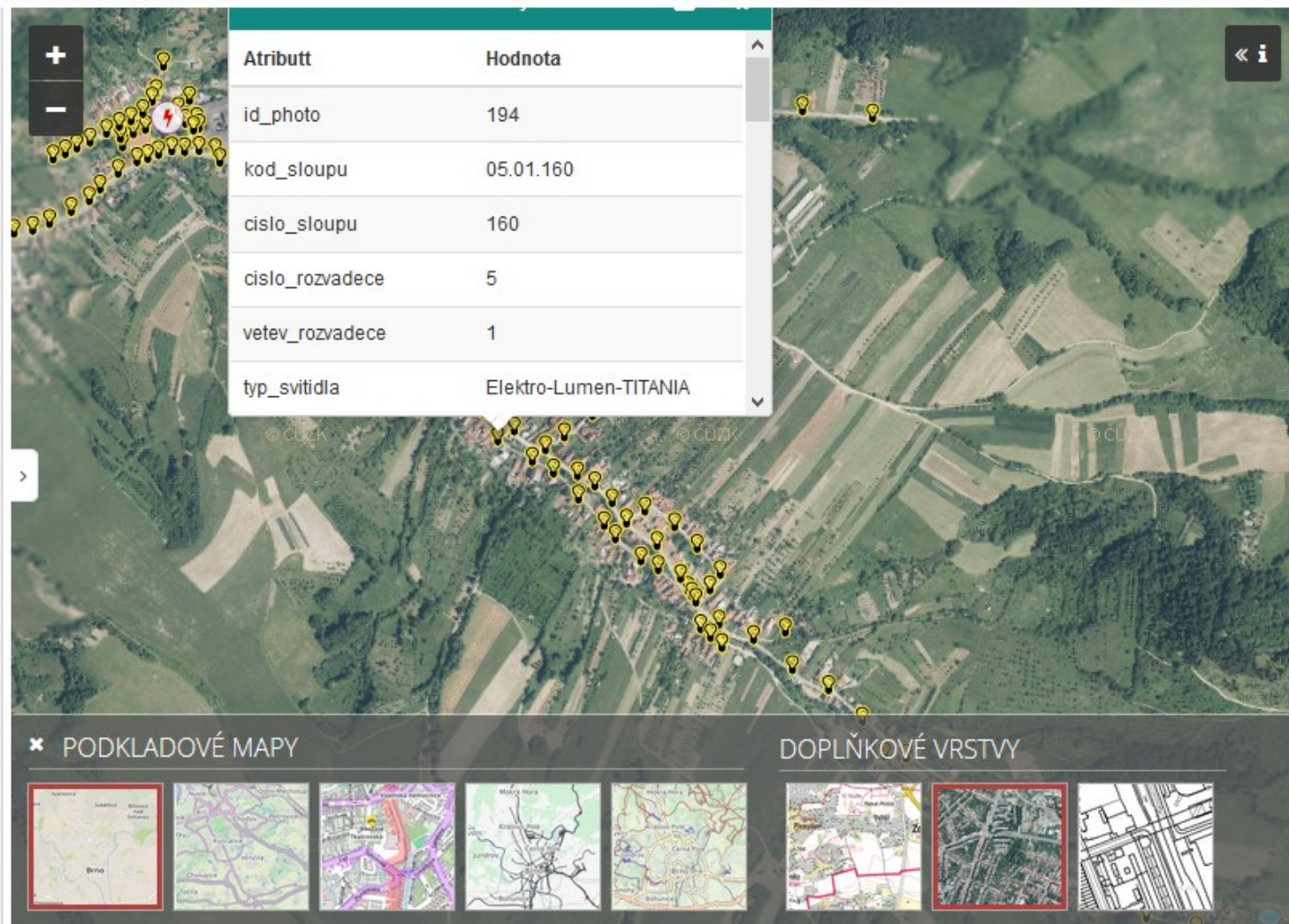
 Nedašov světelné body
 


 Seznam dokumentů 

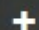
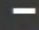

 Přílohy k žádosti EFEKT
 






 Energetický posudek
 




 Návrh výměny svítidel
 

 Fakturace za VO
 


Atributt	Hodnota
id_photo	194
kod_sloupu	05.01.160
cislo_sloupu	160
cislo_rozvadecce	5
vetev_rozvadecce	1
typ_svitidla	Elektro-Lumen-TITANIA

PODKLADOVÉ MAPY






DOPLŇKOVÉ VRSTVY




E - LEARNING

- ▶ Návodů na naše produkty
- ▶ Podpůrná činnost při školení povodňových komisí
- ▶ Možnost proškolení zaměstnanců

Typy kurzů

- ▶ Práce s digitálním povodňovým plánem
- ▶ Editace digitálního povodňového plánu
- ▶ Jak vytvořit havarijný plán
- ▶ Povinnosti povodňové komise



ZÁVĚREM...

- ▶ práce při studiu = **tragické plnění školních povinností**
 - ▶ práce při studiu = úplně jiný svět, než na který je člověk zvyklý ve škole
 - ▶ práce při studiu = finanční nezávislost
 - ▶ práce při studiu = částečné využití znalostí, dobrý teoretický základ
 - ▶ práce při studiu = vše podstatné se člověk musí naučit sám
-
- ▶ díky fyzické geografii není problémem sepsat tradiční popis dotčeného území
 - ▶ humánní geografie pomůže s různými analýzami
 - ▶ základní znalosti kartografie = přehledná mapa zájmového území

DĚKUJI ZA POZORNOST!

V případě zájmu o :

- ▶ informace,
- ▶ konzultace,
- ▶ **pracovní místo u nás,**
- ▶ cokoli dalšího..

neváhejte a piště na:

- ▶ kinc@envipartner.cz
- ▶ kinc@mail.muni.cz

