



**Lenka  
Hladíková**

**CENIA**

Oddělení  
mapových služeb

[www.cenia.cz](http://www.cenia.cz)

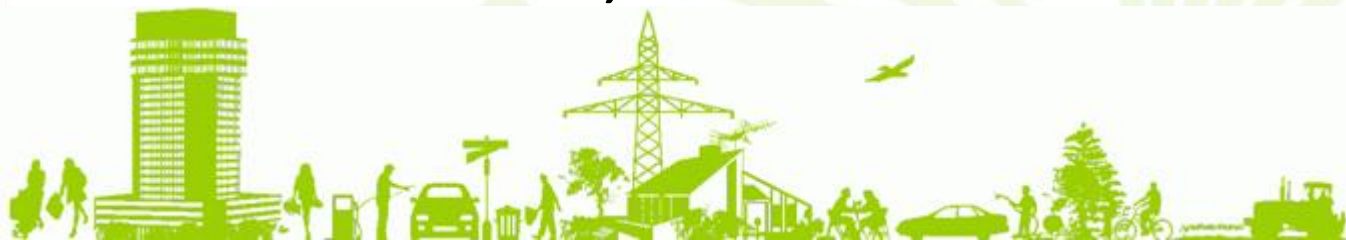
# Data a služby programu Copernicus

**Lenka Hladíková**

CENIA, česká informační agentura životního prostředí

**Videokonference se zástupci krajských  
úřadů**

**Praha, 9. 4. 2015**



- 1) Copernicus - základní informace**
- 2) Data z družic Sentinel**
- 3) Funkční služby Copernicus**
  - a) monitorování území**
  - b) krizové řízení**
  - c) navazující služby**
- 4) Copernicus pro kraje a veřejnou správu**
- 5) Copernicus v ČR**

# Copernicus - základní info

[www.cenia.cz](http://www.cenia.cz)

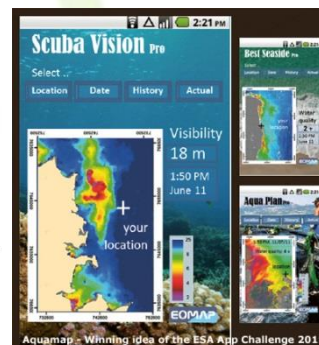
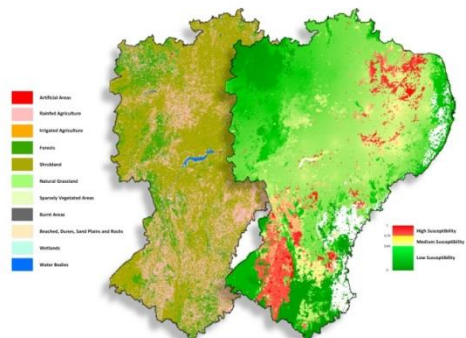
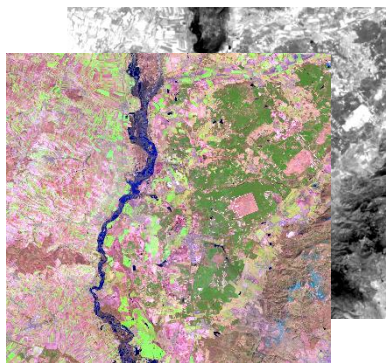
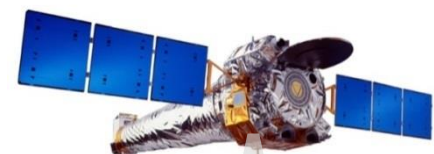
- **program EU pro pozorování Země**
- Copernicus (dříve GMES), je iniciativa Evropské komise, realizovaná ve spolupráci v Evropskou kosmickou agenturou (ESA)
- spolu s programem **Galileo** tvoří **hlavní pilíř evropské kosmické politiky**
- **hlavní cíl** - poskytování včasných a přesných informací pro podporu rozhodování v oblasti životního prostředí a bezpečnosti
- **uživatelsky orientovaný program**
- **otevřená datová politika**



# Copernicus - otevřená datová politika

www.cenia.cz

- **otevřená datová politika** -> volně dostupná družicová data -> levnější služby -> **potenciál pro rozvoj dálkového průzkumu Země (DPZ)**



# Copernicus - 3 komponenty

www.cenia.cz

## kosmická komponenta (ESA)

- družice Sentinel
- přispěvatelské mise
- pozemní segment



## in-situ komponenta (EEA)

- data z pozemních měření pro služby Copernicus

## služby (Evropská komise)

- *území*
- atmosféra
- *krizové řízení*
- bezpečnost
- mořské prostředí
- změna klimatu







### Sentinel 1 - SAR

Využití: interferometrie, sledování mořského ledu, monitorování pohybu zem. povrchu

Start: **S1A 3. dubna 2014** / S1B únor 2016

### Sentinel 2 - Multispektrální data vysokého rozlišení

Využití: sledování vegetace, krajinného pokryvu a využití území, mapování rizikových jevů v území

Start: S2A červen 2015 / S2B březen 2016



### Sentinel 3 - Globální monitorování zemského povrchu a oceánů

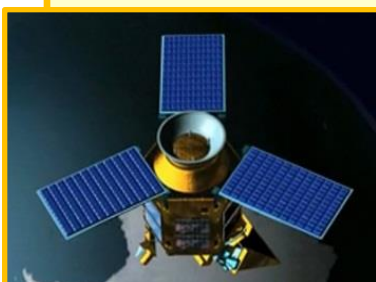
Využití: sledování teploty zemského povrchu i oceánů, altimetrie

Start: S3A listopad 2015 / S3B únor 2017

### Sentinel 4 - Geostacionární družice pro monitorování atmosféry

Využití: monitorování složení atmosféry, sledování kvality ovzduší

Start: 2019



### Sentinel 5 - Družice na nízkém orbitu pro monitorování atmosféry

Využití: monitorování chemických látek v troposféře

Start: S5P únor 2016, S5A 2020+, S5B 2027

## ■ parametry dat

- SAR, pásmo C (5 404 MHz)
- nezávislost na počasí a denní době
- rozlišení - prostorové 5-40 m (různé módy), časové 6 dní (2 družice)
- dostupnost dat v téměř reálném čase (1 - 3 h) - laserový přenos

## ■ využití

- interferometrie, sledování mořského ledu, monitorování pohybu zemského povrchu, krizové řízení

- **Sentinel 1A byl na oběžnou dráhu vypuštěn 3. dubna 2014**



Zdroj: ESA



Need Help? Contact Us About sentinel online

- Missions
  - Sentinel-1
  - Sentinel-2
  - Sentinel-3
  - Sentinel-4
  - Sentinel-5
  - Sentinel-5P
  - Collaborative Ground Segment

User Guides

Technical Guides

Thematic Areas

Data Access

Toolboxes

**přístup k datům**

**toolboxy na zpracování dat**

**informace o S1-S5**

<https://sentinel.esa.int>

Sentinel News

- Sentinel-1 monitors floods in Malawi
- Sentinel-1 Collaborative Data Hub open
- Satellites catch Austfonna shedding ice

Browse to Other Sites

- EU Copernicus
- ESA Copernicus
- Observing the Earth
- Earth Online
- CSCDA
- Disasters Charter
- ESA Climate Change Initiative
- Ground Segment Coordination Body (GSCB)

Latest Results





## - The Sentinel-1 Toolbox

The Sentinel-1 Toolbox (S1TBX) consists of a collection of processing tools, data product readers and writers and a display and analysis application to support the large archive of data from ESA SAR missions including Sentinel-1, ERS-1 & 2 and Envisat, as well as third party SAR data from ALOS PALSAR, TerraSAR-X, COSMO-SkyMed and RADARSAT-2. The various processing tools could be run independently from the command-line and also integrated within the graphical user interface. The Toolbox includes tools for calibration, speckle filtering, coregistration, orthorectification, mosaicking, data conversion, polarimetry and interferometry.

The Sentinel-1 Toolbox is being developed for ESA by Array in partnership with DLR, Brockmann Consult and OceanDataLab.

## Sentinel-1 Toolbox

[Sentinel-1 Toolbox Home](#)

## - More Toolboxes

- [Sentinel-1 Toolbox](#)
- [Sentinel-2 Toolbox](#)
- [Sentinel-3 Toolbox](#)
- [Sentinel Atmospheric Toolbox](#)

## - Downloads

### Windows 64-bit

[S1TBX 1.0.3 win64 installer.exe](#)

### Windows 32-bit

toolbox ke stažení

### Mac OS X 64-bit

[S1TBX 1.0.3 macOSX installer.dmg](#)

## - Resources

### Sentinel-1 Test Data

Data provision is available to all users via the

testovací data

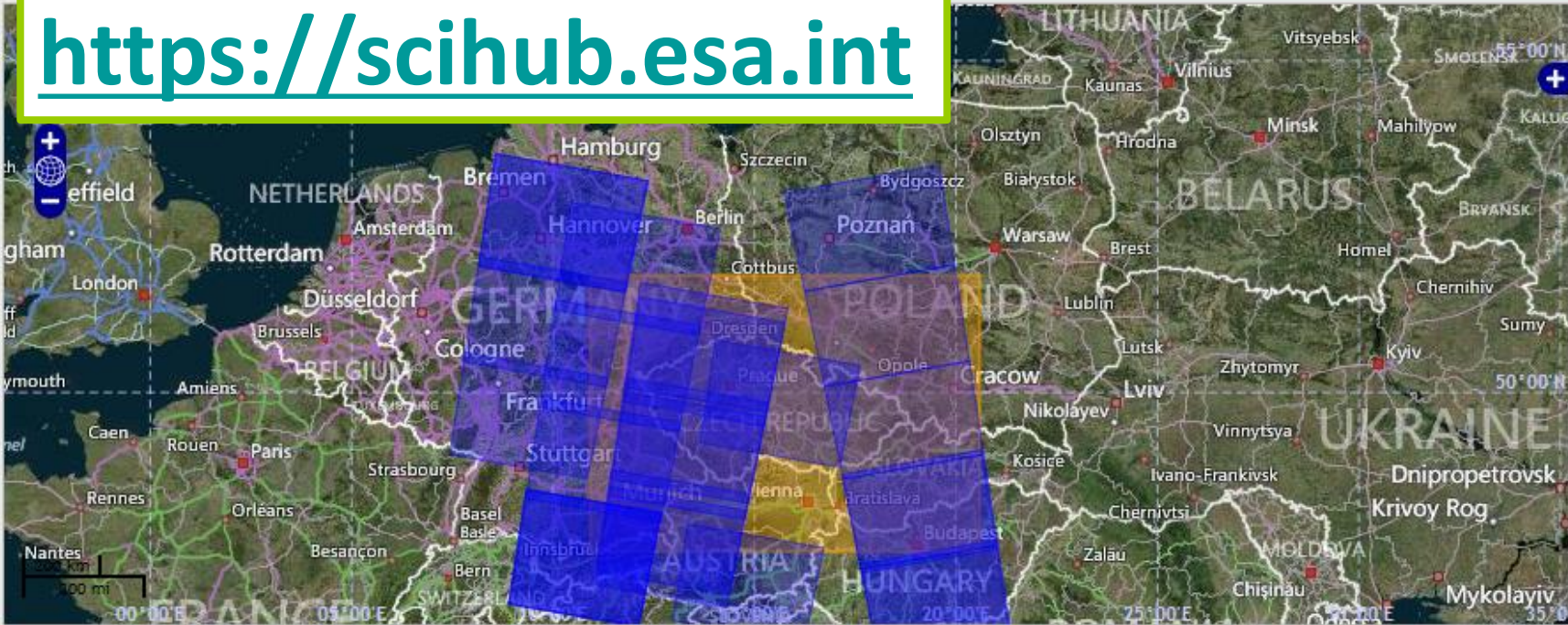
Open Source Development

<https://sentinel.esa.int/web/sentinel/toolboxes/sentinel-1>



Search

<https://scihub.esa.int>



**přístup k datům po jednoduché registraci**

47758,20.587927541733 47.391600347758,20.587927541733 51.829616684128,10.919958

00434A\_0238  
-bf47-e09fbb3a23a9')/\$value

Date : 2014-12-04T05:26:15.078Z, Instrument : SAR-C, Mode : IW, Satellite : Sentinel-1, Size : 9 GB

S1A\_IW\_SLC\_\_1SDV\_20141122T052615\_20141122T052647\_003390\_003F27\_C9D7  
[https://scihub.esa.int/dhus/odata/v1/Products\('6543df94-45ee-45c4-9ba4-058bc5e6aa13'\)/\\$value](https://scihub.esa.int/dhus/odata/v1/Products('6543df94-45ee-45c4-9ba4-058bc5e6aa13')/$value)

Date : 2014-11-22T05:26:15.742Z, Instrument : SAR-C, Mode : IW, Satellite : Sentinel-1, Size : 9 GB



10



## ■ parametry dat

- 13 pásem, 443 - 2190 nm
- prostorové rozlišení 10, 20 a 60 m, časové 5 dní (2 družice)
- dostupnost dat v téměř reálném čase (1 - 3 h) - laserový přenos

## ■ využití

- sledování vegetace, krajinného pokryvu a využití území...

- **Sentinel 2A bude na oběžnou dráhu vypuštěn 12. června 2015 3:52 CEST**



Zdroj: ESA

# Služby Copernicus

[www.cenia.cz](http://www.cenia.cz)

- poskytování **tematických informací nad daty Copernicus** (družicovými i in-situ) v různých oblastech
- **služby: jádrové + navazující (downstream)**

území	atmosféra	bezpečnost
		
		
krizové řízení	mořské prostředí	změna klimatu



# Služby Copernicus – krizové řízení

www.cenia.cz

- **cíl služby:** poskytnutí rychlých, přesných a spolehlivých informací, které pomáhají při řešení přírodních i člověkem způsobených katastrof, ale i při jejich prevenci a hodnocení rozsahu způsobených škod
- **produkt služby:** mapy vytvořené na podkladě družicových dat + vektorová data, dostupné zdarma
- nutná aktivace tzv. **autorizovaným uživatelem** (za ČR GŘ HZS)



**COPERNICUS EMERGENCY MANAGEMENT SERVICE**  
GIO EMS - Mapping

Home | What is Copernicus | The Emergency Management Service

**GEO EMS - MAPPING**

- EMS - Mapping service
- Who can use the service
- How to use the service
- Products: Rush mode
- Products: Non-rush mode
- Quality control / Feedback
- User guide

**RUSH MODE**

- List of Activations
- Map of Activations
- GeoRSS Feed

**NON-RUSH MODE**

- List of Activations
- Map of Activations
- GeoRSS Feed

**OTHER**

- Citations
- EFAS - European Flood Awareness System
- Current event alerts

**Copernicus Emergency Management Service**  
A service in support of European emergency response

Map above displays only latest Copernicus EMS - Mapping Activations. To see Map of All Activations go to section Map of Activations in Rush mode and Non-rush Mode sections respectively.

**Latest Copernicus EMS - Mapping Activations**

Act. Code	Title	Event Date	Type	Country	Feed
EMGR057	Tropical storm in India	2013-10-13	Wind storm	India	
EMGR056	Wind storm in Sweden	2013-10-28	Wind storm	Sweden	
EMGR055	Flood in Cambodia	2013-10-15	Flood	Cambodia	
EMGR054	Tropical Storm in India	2013-10-12	Wind storm	India	
EMGR053	Flood in Italy	2013-10-07	Flood	Italy	

<http://emergency.copernicus.eu>

## Produkty služby

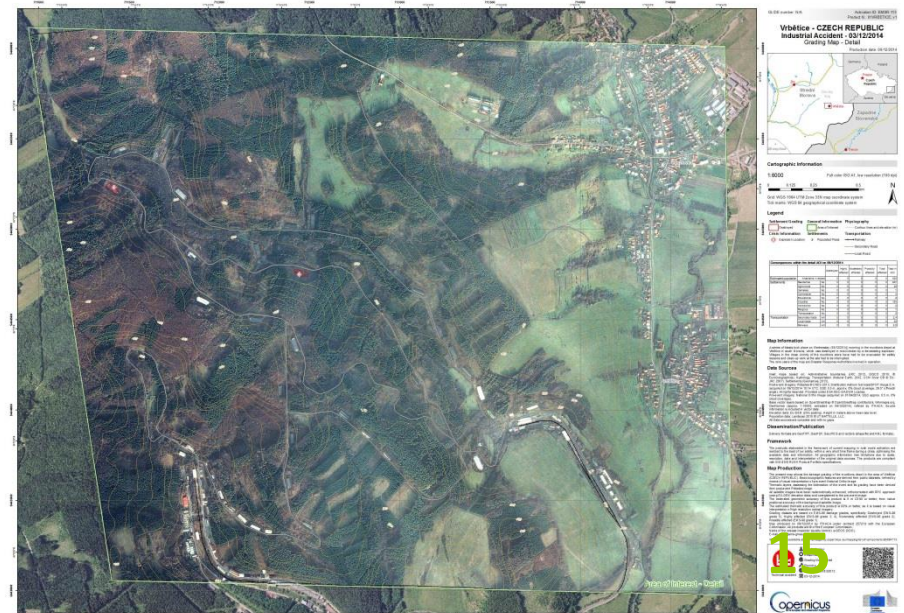
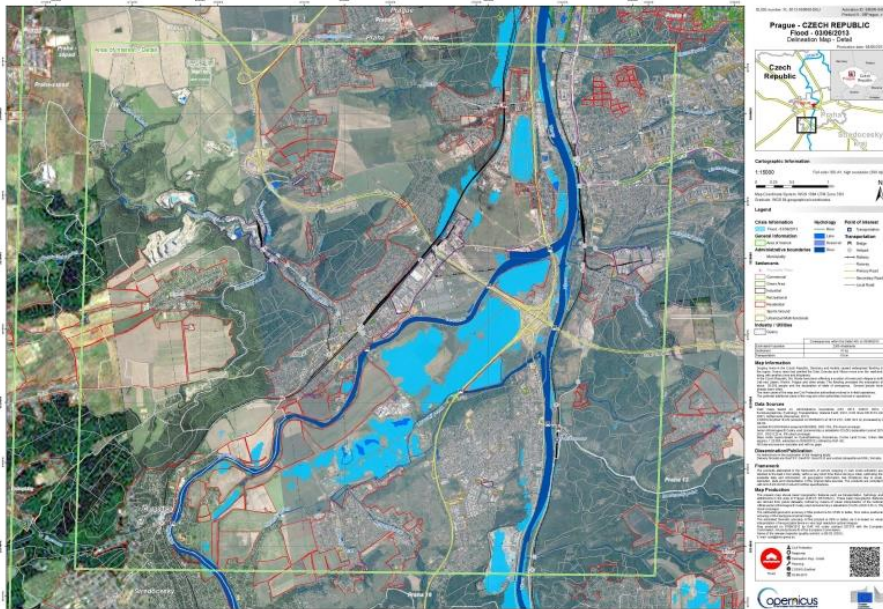
- **rychlé mapování (rapid mapping):**
  - 24/7/365
  - 1. úroveň: dodání do 24 h od aktivace
  - 2. úroveň: dodání do 5ti dnů od aktivace
- **podpůrné mapování (risk and recovery mapping):**
  - dodání do 20 dní od zadání požadavku poskytovateli
  - lepší přizpůsobení map uživateli

# Služby Copernicus – krizové řízení

www.cenia.cz

## Využití v ČR – rapid mapping

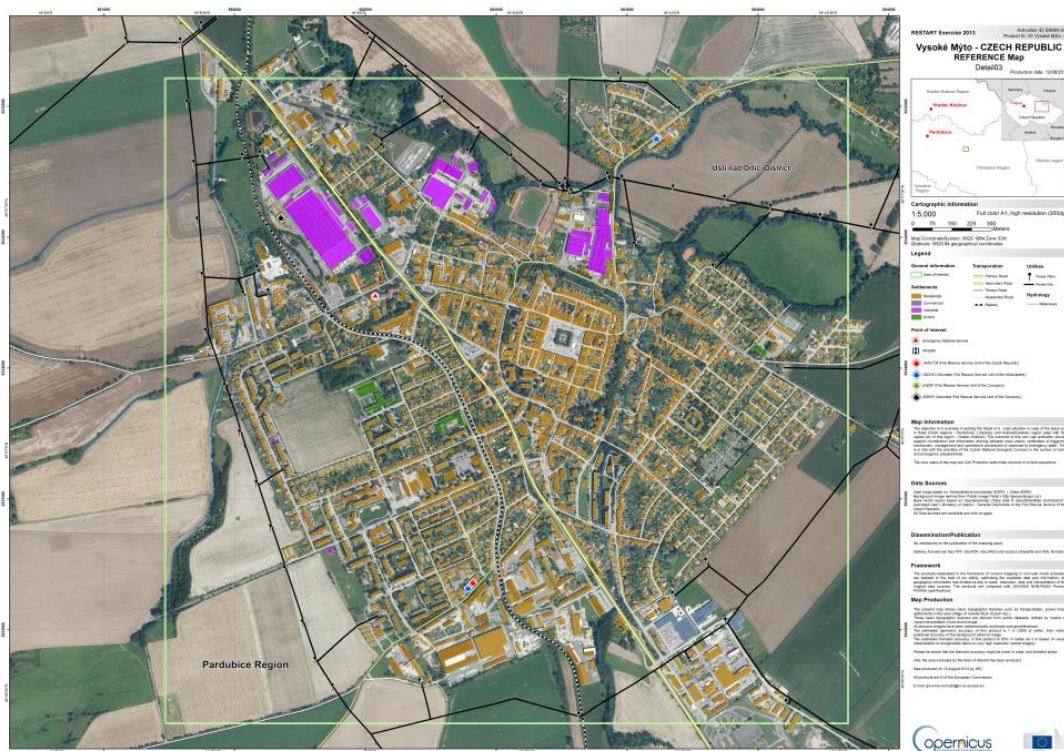
- povodně v ČR (červen 2013)
- <http://emergency.copernicus.eu/mapping/list-of-components/EMSR045>
- výbuchy ve Vrběticích (prosinec 2014)
- <http://emergency.copernicus.eu/mapping/list-of-components/EMSR113>





## Využití v ČR – risk and recovery mapping

- cvičení RESTART 2013 (srpen 2013)
- <http://emergency.copernicus.eu/mapping/list-of-components/EMSN006>





# Služby Copernicus – monitorování území

www.cenia.cz

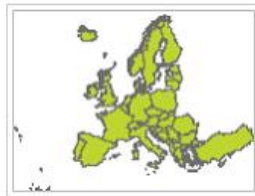
- poskytování přesných informací o zemském povrchu na lokální, regionální i globální úrovni
- **globální komponenta**
- **pan-evropská komponenta – CORINE Land Cover, HRL**
- **lokální komponenta – Urban Atlas**

## Copernicus Land Monitoring Services

Home Global Pan-European Local In-situ

You are here: Home

### Copernicus - The European Earth Observation Programme



#### User corner

- ➔ Ask the service desk
- ➔ Technical library
- ➔ EAGLE Working Group
- ➔ Copernicus Land Newsletter
- ➔ Land use cases
- ➔ Events
- ➔ Partners

<http://land.copernicus.eu>

The  
valu

that combines these in order to provide

# Služby Copernicus – CORINE Land Cover

www.cenia.cz

- informace o krajině a jeho změnách
- měřítko 1 : 100 000

## Copernicus Land Monitoring Services

Home Global Pan-European Local In-situ

You are here: Home / Pan-European / Corine Land Cover / CLC 2012

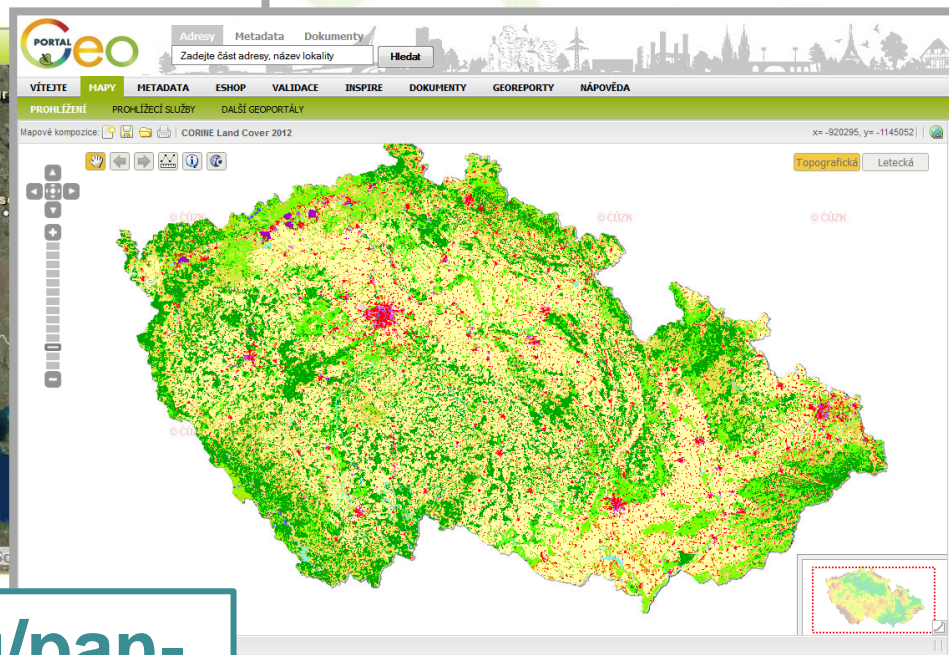
### CLC 2012

Map View

Podrobnosti Legenda Web services



<http://geoportal.gov.cz>

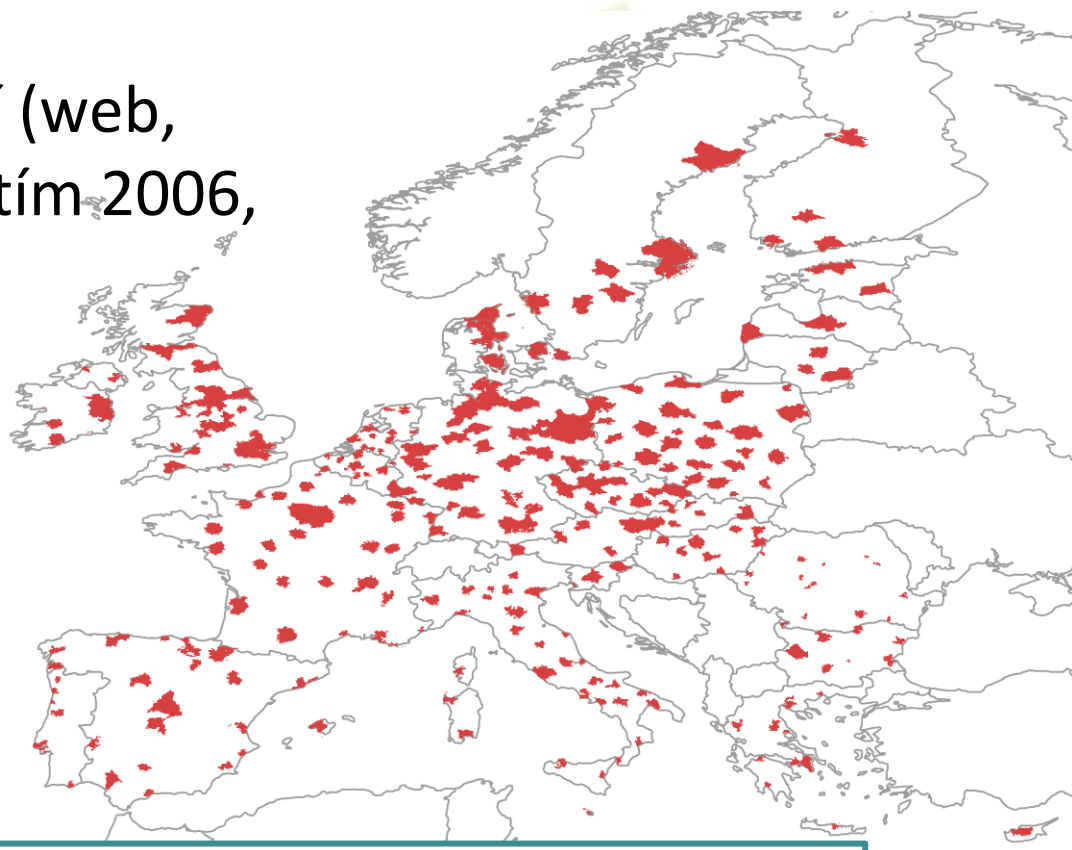


<http://land.copernicus.eu/pan-european/corine-land-cover>

# Služby Copernicus – Urban Atlas

www.cenia.cz

- data **historického i současného využití území v oblasti velkých evropských měst a jejich okolí** (zatím r. 2006 a 2012)
- dostupné **k prohlížení** (web, WMS) i **ke stažení** (zatím 2006, časem i 2012)
- měřítko 1 : 10 000



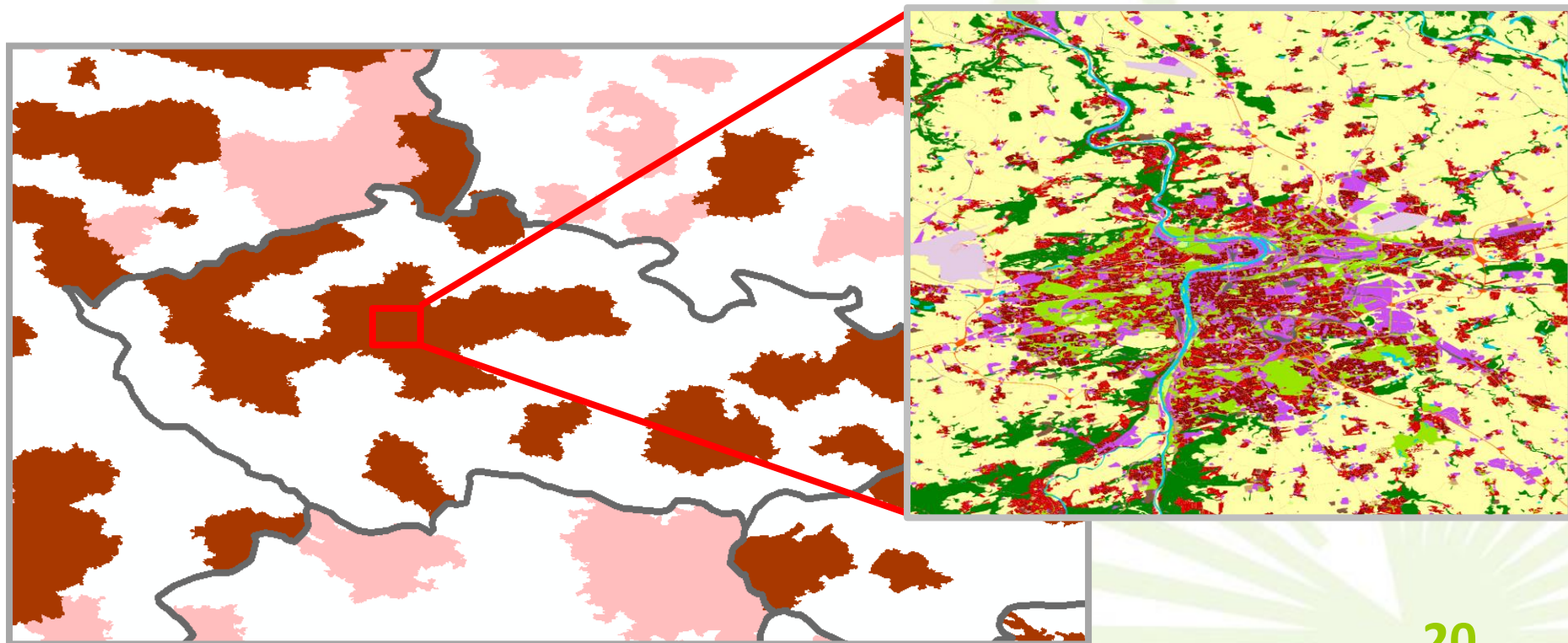
<http://land.copernicus.eu/local/urban-atlas>



# Služby Copernicus – Urban Atlas

[www.cenia.cz](http://www.cenia.cz)

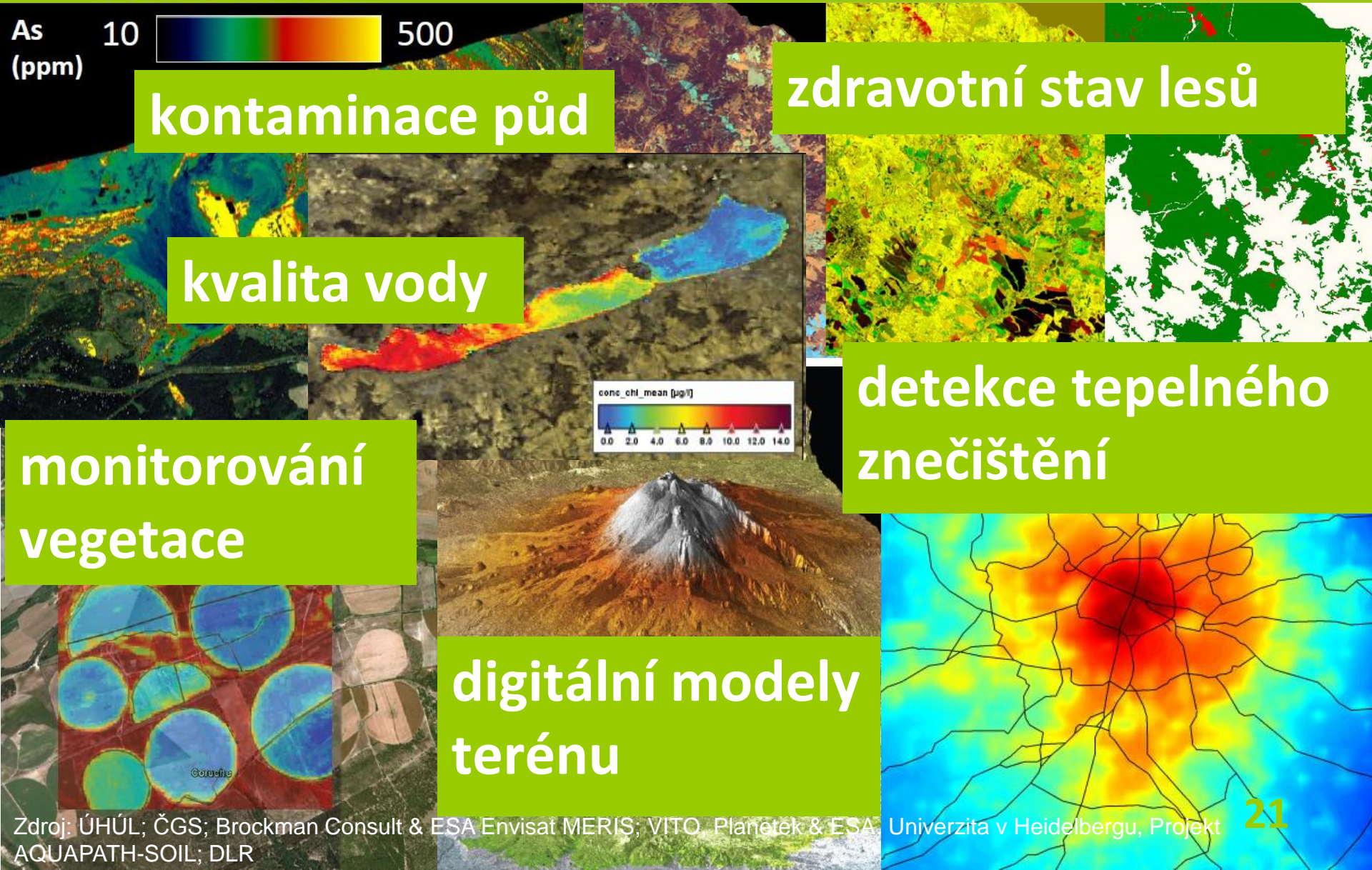
- města s > 50 000 obyvateli (pro r. 2006 s > 100 000 obyvateli)
- v ČR za r. 2012 celkem 13 oblastí





# Oblasti využití DPZ – životní prostředí

www.cenia.cz



As  
(ppm)

10



500

**kontaminace půd**

**zdravotní stav lesů**

**kvalita vody**

**detekce tepelného znečištění**

**monitorování vegetace**

**digitální modely terénu**



# Oblasti využití DPZ – krizové řízení

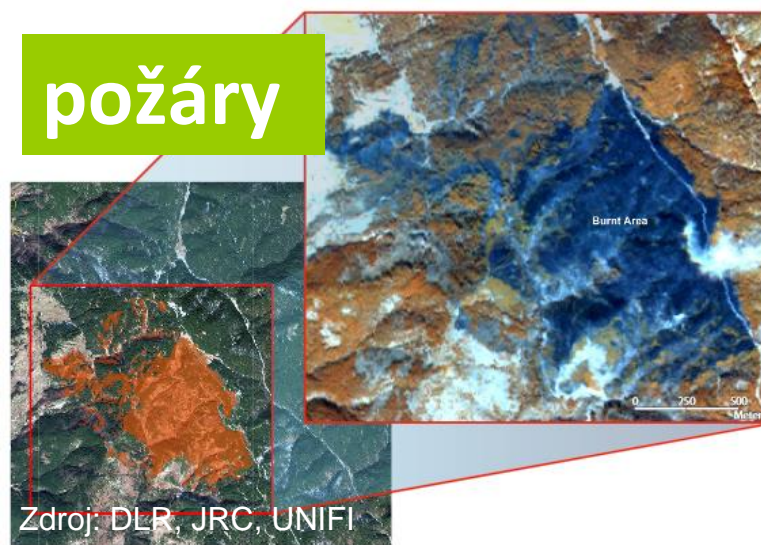
www.cenia.cz



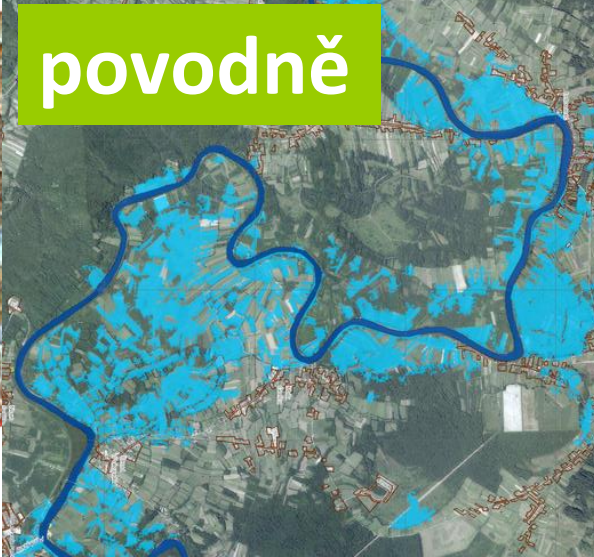
průmyslové  
havárie



vichřice



požáry



povodně



sesuvy  
půdy



# Copernicus – přínosy pro veřejnou správu

www.cenia.cz

- **jednodušší, rychlejší a efektivnější** vykonávání své agendy
- **zvýšení jistoty rozhodovacích procesů** (např. včasné a aktuální informace o rozsahu povodní pro záchranáře, ověřování správnosti dotací pro zatravňované plochy, monitorování solárních panelů a boomu solární energetiky a další možnosti kontroly provádění a naplňování národní legislativy)
- **lepší sledování spravovaného území, životního prostředí a kritické infrastruktury a kvalitnější ochrana obyvatel a majetku**

# Copernicus na krajské úrovni

www.cenia.cz

- **EURISY** – sdružení organizací z oblasti kosmických aplikací: <http://www.eurisy.org>
- **NEREUS** – sdružení evropských regionů využívajících kosmické technologie: <http://www.nereus-regions.eu>
- Publikace **WINDOW ON COPERNICUS - Discover what Copernicus can do for European regions and cities:**  
[http://copernicus.gov.cz/sites/default/files/documents/Window\\_on\\_Copernicus\\_for\\_regions.pdf](http://copernicus.gov.cz/sites/default/files/documents/Window_on_Copernicus_for_regions.pdf)



# Copernicus v ČR – koordinace

www.cenia.cz

- **gestor:** MŽP a MD – vychází z **Usnesení Vlády č. 103/2014**
- **Národní sekretariát GEO/Copernicus** koordinuje aktivity GEO a Copernicus na národní úrovni
- **členové NS:**
  - řádní: MŽP, MD, CENIA, ČHMÚ, MŠMT (GEO)
  - mimořádní: MZe, MPO, MMR, MV, ČÚZK, NBÚ

**GEO/Copernicus**

*v České republice*



- koordinace aktivit Copernicus v ČR
- sledování využívání relevantních dat a aplikací pozorování Země v jednotlivých rezortech a institucích veřejné správy
- podpora spolupráce českých subjektů v přístupu k datům a službám pozorování Země
- sledování a vyhodnocování potřeb v ČR v souvislosti s využitím dat pozorování Země
- vypracovávání společných pozic pro oblasti GEO a Copernicus za ČR
- organizování osvětových a propagačních akcí k GEO a Copernicus

# Národní portál Copernicus

www.cenia.cz

GEO/Copernicus v České republice

<http://copernicus.gov.cz>

Hledat na tomto webu...

Národní sekretariát

GEOSS

GMES

Komunita

Kalendář

Ke stažení

Odkazy

Média

Vítejte na stránkách věnovaných evropskému programu pro monitorování životního prostředí a bezpečnosti Copernicus (dříve GMES) a jejich situaci v ČR. Naleznete zde podrobné informace o programech pozorování Země GEOSS a Copernicus, o jejich koordinaci v ČR, aktuality z oblasti dálkového průzkumu Země, informace o zajímavých akcích a mnoho dalšího.

## Kalendář akcí

Duben, 2015

P	Ú	S	Č	P	S	N
		1	2	3	4	5
6	7	8	9	10	11	12
13	14	15	16	17	18	19
20	21	22	23	24	25	26
27	28	29	30			

## 4. české uživatelské fórum Copernicus je plánováno na 12. - 13. května 2015

### Zpravidaj GEO/Copernicus č. 3/2014

Vážení čtenáři,  
po klidných prázdninách (alespoň co se týká tématu Copernicus) nás čeká podzim tradičně natážený zajímavými akcemi. Důležitou informací pro uživatelskou komunitu je dostupnost dat z družice Sentinel 1A, vypuštěné na začátku lednového data. Družice se na svou provozní oběžnou dráhu dostala 7. srpna a 23. září úspěšně ukončila fázi uvedení do provozu (tzv. commissioning phase). Od 3. října by jeho data měla být pravidelně dostupná. Většinu podzimního čísla zpravodaje jsme proto zasvětili Sentinelu 1 – pro bližší seznámení s jeho radarovými daty jsme pro Vás připravili souhrn datových specifikací těchto senzorů a včetně dostupných programů pro jejich zpracování.  
Protože se blíží každoroční plnění zasedání skupiny GEO, která má svým zaměřením s programem Copernicus mnoho společného, budeme se této doposud opomíjené oblasti snažit více věnovat v příštích číslech zpravodaje.

Přejeme Vám pěkné čtení a krásné podzimní dny.

S pozdravem za Národní sekretariát GEO/Copernicus Lenka Hradíková, CENIA

### Ohlédnutí za akcemi druhého čtvrtletí r. 2014

Červenec		
10. 7.	1. jednání Copernicus User Forum	Brusel, Belgie
16. 7.	3. jednání Copernicus Committee	Brusel, Belgie
Srpen		
4. - 14. 8.	Letní škola dálkového průzkumu Země	Frascati, Itálie
Září		
8. - 12. 9.	5th ESA Advanced Training Course on Land Remote Sensing 2014	Valencie, Španělsko
8. - 15. 9.	ESA App Camp	Frascati, Itálie
15. 9.	Business Incubator Centers as drivers of innovation and growth in the satellite service sector	Noordwijk, Nizozemí
15. - 17. 9.	3. mezinárodní konference o kosmickém výzkumu a informační dny Horizon 2020	Řím, Itálie
18. 9.	Copernicus for environment and human security – from research to operations	Řím, Itálie
26. 9.	Workshop pro lepší zapojení soukromého sektoru do iniciativy GEO/GEOS	Brusel, Belgie

Zpravidaj GEO/Copernicus v České republice

č. 3/2014

<http://copernicus.gov.cz>

Získávání  
informací

Váš e-mail...

Poslat

Zadejte e-mailovou adresu,  
na kterou chcete dostávat  
novinky.

## Aktuality

- Newsletter č. 1/2015
- Sentinel 2 - představení družice a známé datum startu
- Průzkum evropského trhu pozorování Země
- Průzkum na téma využívání družicových dat ve veřejné správě
- 4. české uživatelské fórum Copernicus - registrace spuštěna

Archív zpráv



Statistiky návštěvnosti



# České uživatelské fórum Copernicus

www.cenia.cz

- pravidelné setkání uživatelské komunity nejen dat Copernicus
- **12. - 13. května 2015, Praha**
- téma „Družicová a UAV data pro životní prostředí“



<http://www.konference-copernicus.cz>

# Děkuji za pozornost Dotazy?

**Lenka Hladíková**

[lenka.hladikova@cenia.cz](mailto:lenka.hladikova@cenia.cz)

