

Užitkové rostliny VII

Vít Grulich

Rostliny přadné

- Vytvářejí vlákna, která lze spřádat
 - Vlákna na semenech
 - Svazky cévní
- Cenné vlastnosti:
 - Délka vlákna
 - Pevnost vlákna
 - Snadnost spřádání
- Zásadní význam má 8 druhů, nejdůležitější:
 - 1) bavlna
 - 2) juta
 - 3) konopí
 - 4) sisal

Agavaceae

- *Agave sisalana* – sisal
 - Víceletá monokarpická rostlina
 - Lýková vlákna
 - Původ: Mexiko
 - Pěstování: tropy, hlavně Afrika
 - Užití: motouzy, pytle, čalounictví
 - Také další druhy: *A. fourcroydes*



Agavaceae

- *Cordyline australis*
 - Strom
 - Lýková vlákna z listů
 - Původ: Austrálie
 - Pěstování: Austrálie, Nový Zéland
 - Užití: motouzy, lana



Agavaceae

- *Furcraea gigantea*
 - Víceletá monokarpická rostlina
 - Lýková vlákna z listů
 - Původ: Brazílie
 - Pěstování: tropy
 - Užití: obalové textilie, provazy



Agavaceae

- *Sansevieria cylindrica*
 - Vytrvalá bylina
 - Lýková vlákna z listů
 - Původ: v. Afrika
 - Pěstování: tropy
 - Užití: rybářské sítě, provazy, lana
 - Další druhy: *S. longiflora*, *S. trifasciata*



Agavaceae

- *Yucca australis*
 - Vytrvalá bylina
 - Lýková vlákna z listů
 - Původ: Mexiko
 - Pěstování: subtropy
 - Užití: obalový textil, provazy, lana
 - Další druhy: *Y. elata*, *Y. mohavensis*



Apocynaceae

- *Asclepias incarnata* – klejicha
 - Vytrvalá bylina
 - Vlákna z osemení
 - Původ: Jižní Amerika
 - Pěstování: tamtéž
 - Užití: vycpávkový materiál
 - Také další druhy: *A. curassavica*



Arecaceae

- *Attalea funifera*
 - Palma
 - Vlákna z listových pochev
 - Původ: Jižní Amerika
 - Pěstování: tamtéž
 - Užití: lodní lana, kartáče, rohože



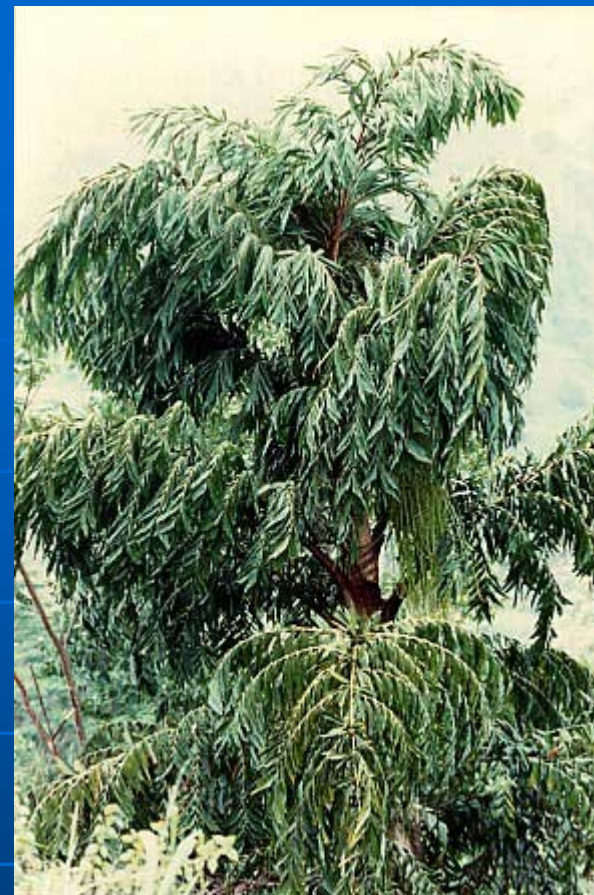
Arecaceae

- *Borassus flabellifer* - palmyra
 - Palma
 - Vlákna z řapíků
 - Původ: Afrika a j. Asie
 - Pěstování: tamtéž
 - Užití: štětky, kartáče, hrubší tkaniny



Arecaceae

- *Caryota urens*
 - Palma
 - Vlákna z listů
 - Původ: jv. Asie
 - Pěstování: tamtéž
 - Užití: lana, provazy, síť



Arecaceae

- *Sabal palmetto* - kitu
 - Palma
 - Vlákna z listů
 - Původ: Střední Amerika
 - Pěstování: tamtéž
 - Užití: kartáče, sombrera



Cannabaceae

- *Cannabis sativa* – konopí
 - Jednoletá dvoudomá bylina
 - Lýková vlákna
 - Původ: snad Asie
 - Pěstování: mírné pásmo a subtropy
 - Užití: krycí plachty, provazy, koberce, těsnění

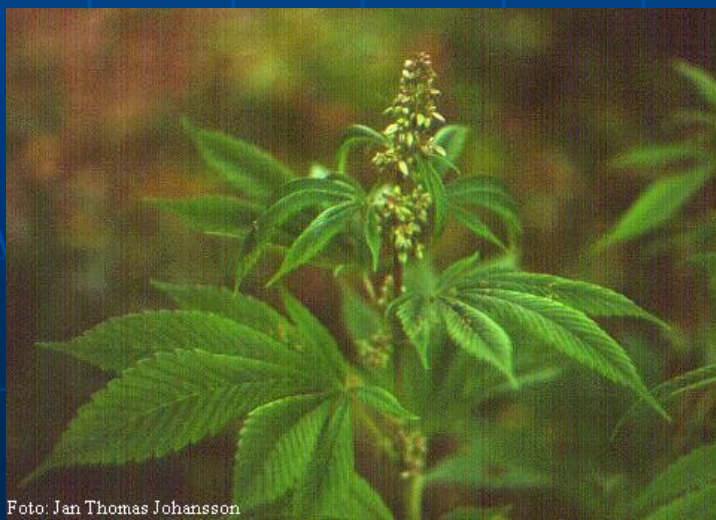


Foto: Jan Thomas Johansson



Cannabis sativa
Erowid.org (Photographer unknown)



Fabaceae

- *Crotalaria juncea* – bengálské konopí
 - Keř
 - Lýková vlákna
 - Původ: j. Asie
 - Pěstování: subtropy a tropy
 - Užití: oblekové tkaniny, provazy



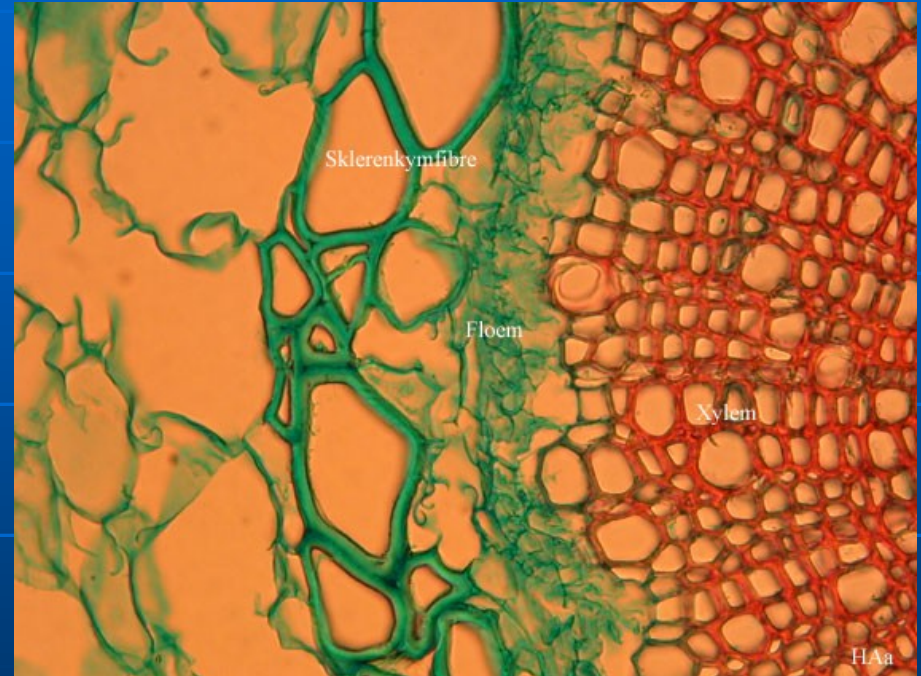
Fabaceae

- *Spartium junceum*
 - Keř
 - Lýková vlákna
 - Původ: Středozeemí
 - Pěstování: subtropy
 - Užití: čalounické tkaniny, provazy



Linaceae

- *Linum usitatissimum*
 - jednoletá rostlina
 - vlákna ze stonků
 - Původ: Blízký východ
 - Pěstování: mírné pásmo
 - Užití: oblekové textilie



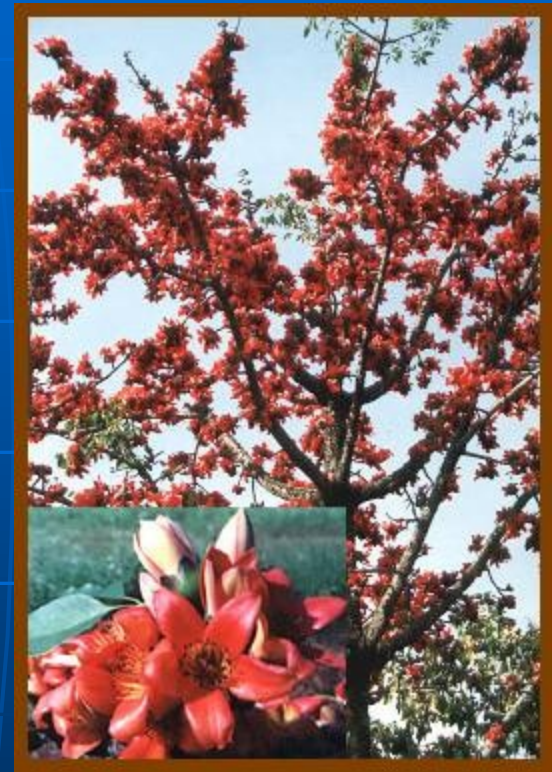
Malvaceae

- *Abutilon theophrasti* – mračňák
 - Jednoletá bylina
 - Lýková vlákna
 - Původ: Jižní Amerika
 - Pěstování: Rusko, Indie, Čína
 - Užití: hrubší pytle, provazy



Malvaceae

- *Bombax malabaricum*
 - Opadavý strom
 - Vlákna z osemení
 - Původ: Indie
 - Pěstování: v. Asie
 - Užití: vycpávkový materiál



Malvaceae

- *Ceiba pentandra* - kapok
 - Opadavý strom
 - Vlákna z osemení
 - Původ: střední Amerika
 - Pěstování: tropy
 - Užití: izolační a vycpávkový materiál



Malvaceae

- *Chorisia speciosa*
 - Opadavý strom
 - Vlákna z osemení
 - Původ: Jižní Amerika
 - Pěstování: tropy
 - Užití: izolační a vycpávkový materiál



Malvaceae

- *Corchorus capsularis* - jutovník
 - Jednoletá rostlina
 - Lýková vlákna
 - Původ: Indie
 - Pěstování: tamtéž
 - Užití: pytle, čalounické tkaniny, koberce, provazy
 - Další druhy: *C. olitorius*



Malvaceae

- *Gossypium* - bavlník
 - Keře
 - Vlákna z osemení
 - *G. arboreum*: Indie
 - *G. barbadense*: střední Amerika
 - *G. herbaceum*: Afrika
 - *G. hirsutum*: Mexiko
 - Pěstování: tropy a subtropy
 - Užití: látky





Gossypium hirsutum L.



Malvaceae

- *Hibiscus cannabinus* - kenaf
 - Jednoletá rostlina
 - Lýková vlákna
 - Původ: Indie
 - Pěstování: Asie
 - Užití: pytle, čalounické tkaniny, koberce, provazy



Malvaceae

- *Sida rhombifolia*
 - Jednoletá rostlina
 - Lýková vlákna
 - Původ: z. Afrika
 - Pěstování: tropy
 - Užití: pytle, čalounické tkaniny



Malvaceae

- *Urena lobata*
 - Keř
 - Lýková vlákna
 - Původ: v. Asie
 - Pěstování: tropy
 - Užití: provazy, koberce



Musaceae

- *Musa textilis* - abaka
 - Víceletá bylina
 - Lýková vlákna z pochev
 - Původ: Filipíny
 - Pěstování: v. Asie
 - Užití: oblekové tkaniny, provazy



Poaceae

- *Stipa tenacissima* - halfa
 - Vytrvalá tráva
 - Lýková vlákna z listů
 - Původ: z. Středozeemí
 - Pěstování: v. Asie
 - Užití: obalové tkaniny, koberce, provazy



Urticeae

- *Boehmeria nivea* – ramie
 - Vytrvalá bylina
 - Lýková vlákna
 - Původ: Čína
 - Pěstování: v. Asie
 - Užití: stolní textil, ložní prádlo



Xanthorrhoeaceae

- *Phormium tenax*
 - Víceletá monokarpická rostlina
 - Lýková vlákna z listů
 - Původ: Nový Zéland
 - Pěstování: tamtéž
 - Užití: obalové textilie, provazy

