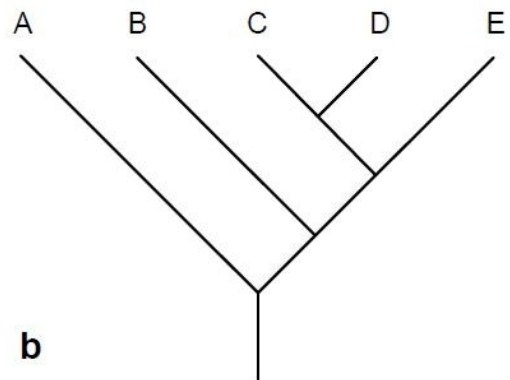
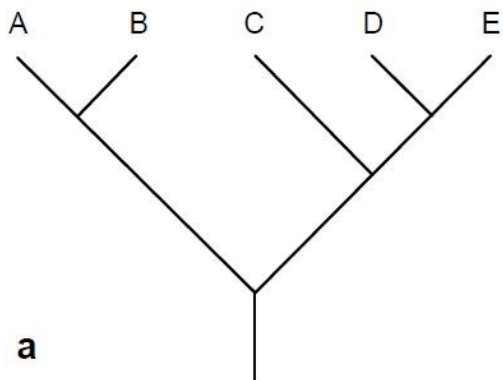


Příklad 1. Vytvořte přísný konsensus z následujících dvou kladogramů:



Příklad 2. Kormorán galapážský, *Nannopterum harrisi* (Rothschild, 1898), je na první pohled velmi odlišný od ostatních zástupců čeledi kormoránovití (Phalacrocoracidae) – má malá, nefunkční křídla, zvláštní typ peří na křídlech a mohutný zobák. Kvůli své odlišnosti byl tradičně klasifikován do samostatného rodu *Nannopterum* (doslova „malá křídla“).

- 1) Z následující tabulky znaků sestrojte kladogram a vypočítejte jeho délku a index konzistence.

Taxon	Znaky								
	1	2	3	4	5	6	7	8	9
outgroup	0	0	0	0	0	0	0	0	0
<i>P. africanus</i>	1	0	0	0	0	0	0	0	0
<i>P. auritus</i>	0	0	0	0	1	1	1	0	1
<i>P. carbo</i>	0	0	0	1	0	1	0	0	1
<i>N. harrisi</i>	0	1	0	0	0	1	0	1	0
<i>P. olivaceus</i>	0	0	0	0	1	1	0	0	1
<i>P. penicillatus</i>	0	0	0	0	0	1	0	1	0
<i>P. pygmaeus</i>	1	0	1	0	0	0	0	0	0

- 2) Zhodnoťte níže uvedenou tradiční rodovou klasifikaci kormoránů z hlediska její logické konzistence s fylogenezí:

rod *Phalacrocorax*

P. africanus

P. penicillatus

P. carbo

P. auritus

P. olivaceus

rod *Nannopterum*

N. harrisi

- 3) Navrhněte novou klasifikaci, je-li to dle Vás třeba.