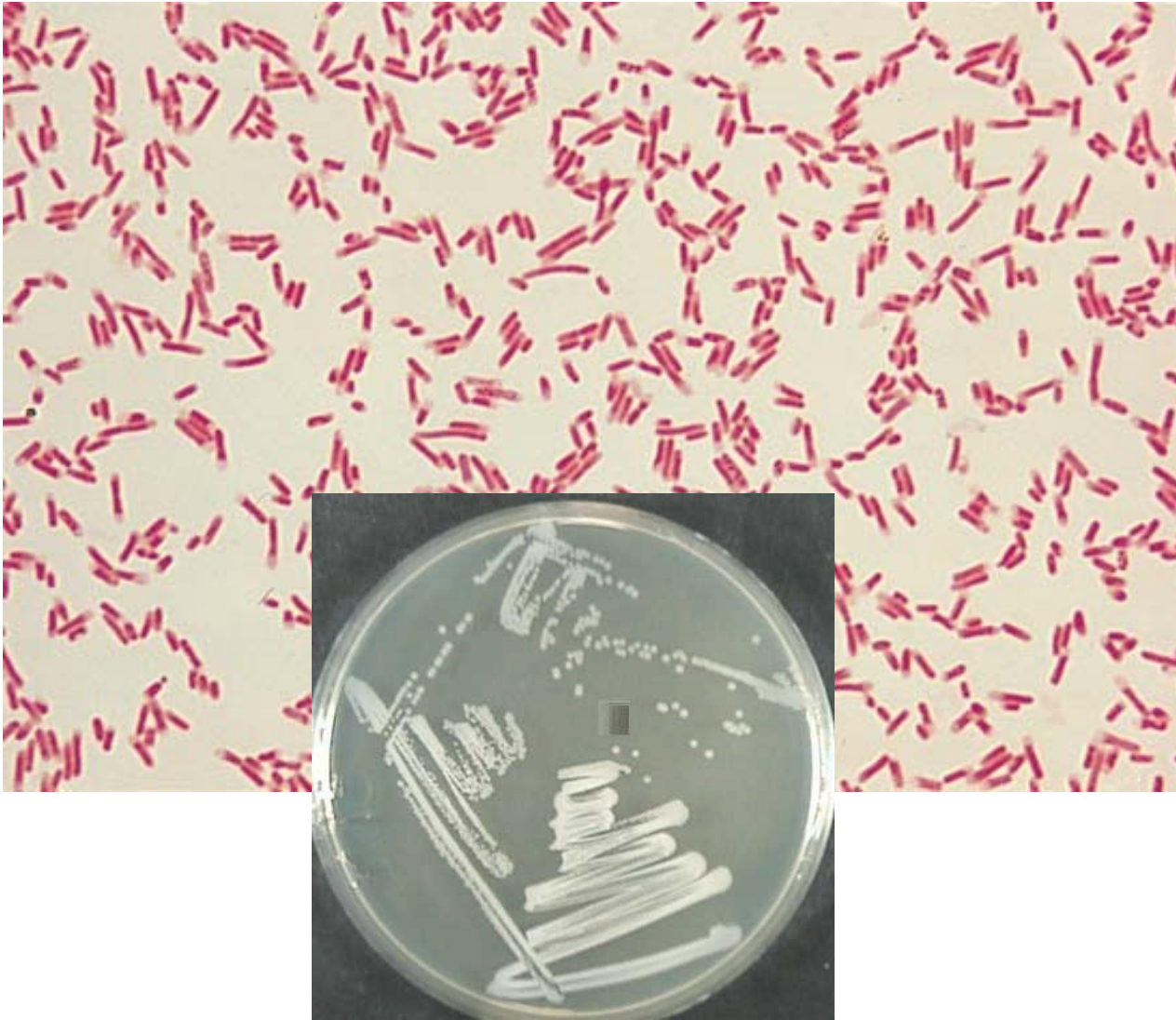


# *Escherichia coli*



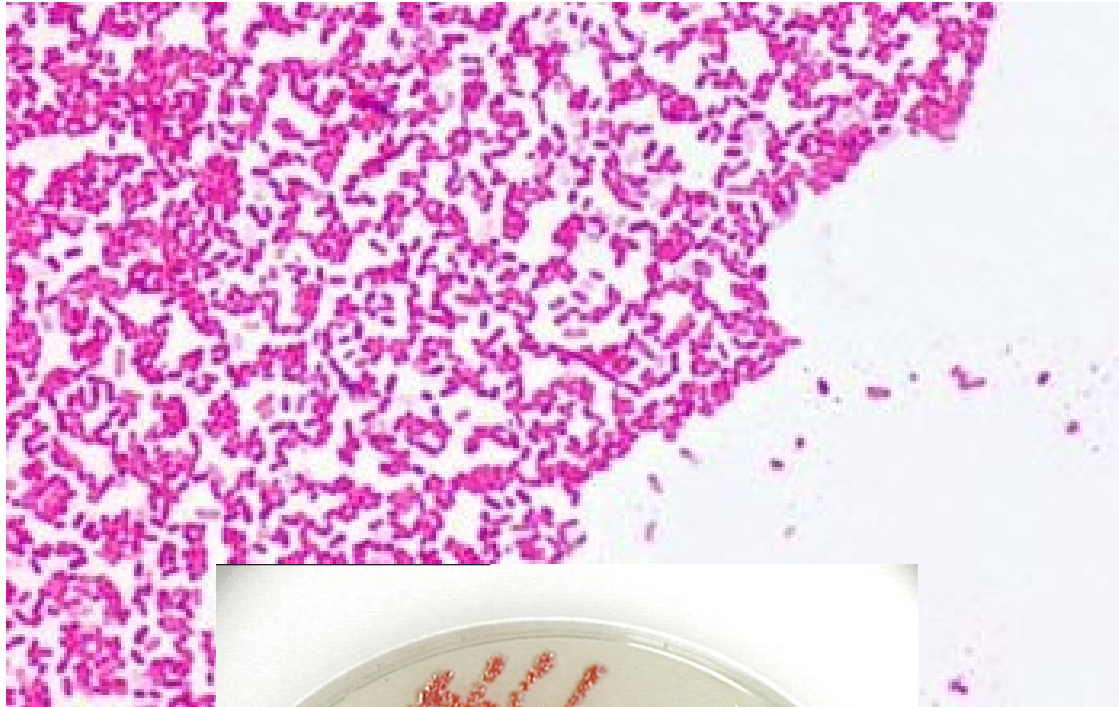
- Šedo-bílé kolonie
- tyčky
- G-
- Zápach!
- Bičíky
- Netvoří spory

# *Pseudomonas*



- Šedo-bílé kol.
- tyčky
- G-
- Bičíky
- Netvoří spory
- Zkažená potrava

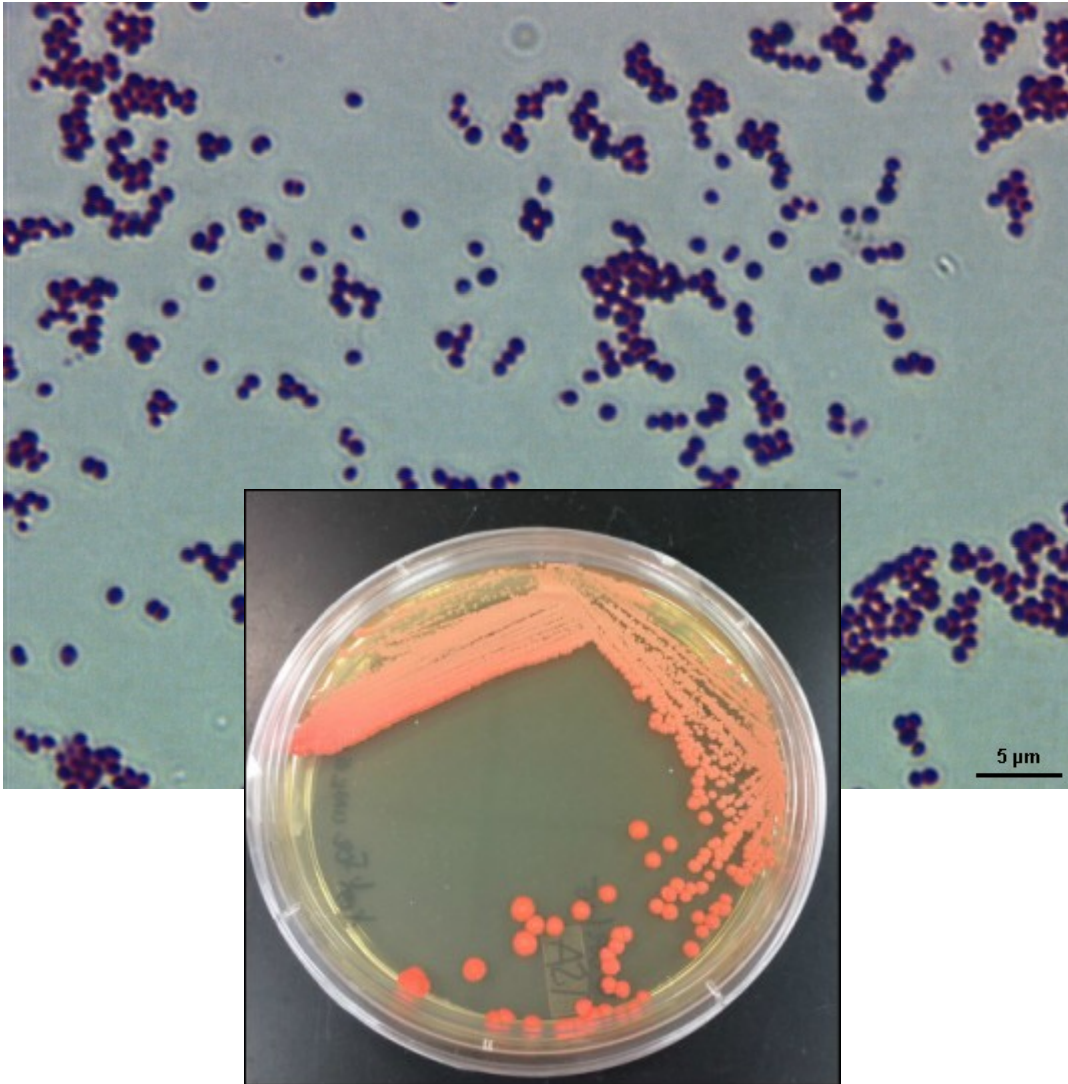
# *Serratia marcescens*



- Bíle okraje, červená uprostřed
- G-
- Tyčky
- Zubní plak
- Růžový povlak koupelen

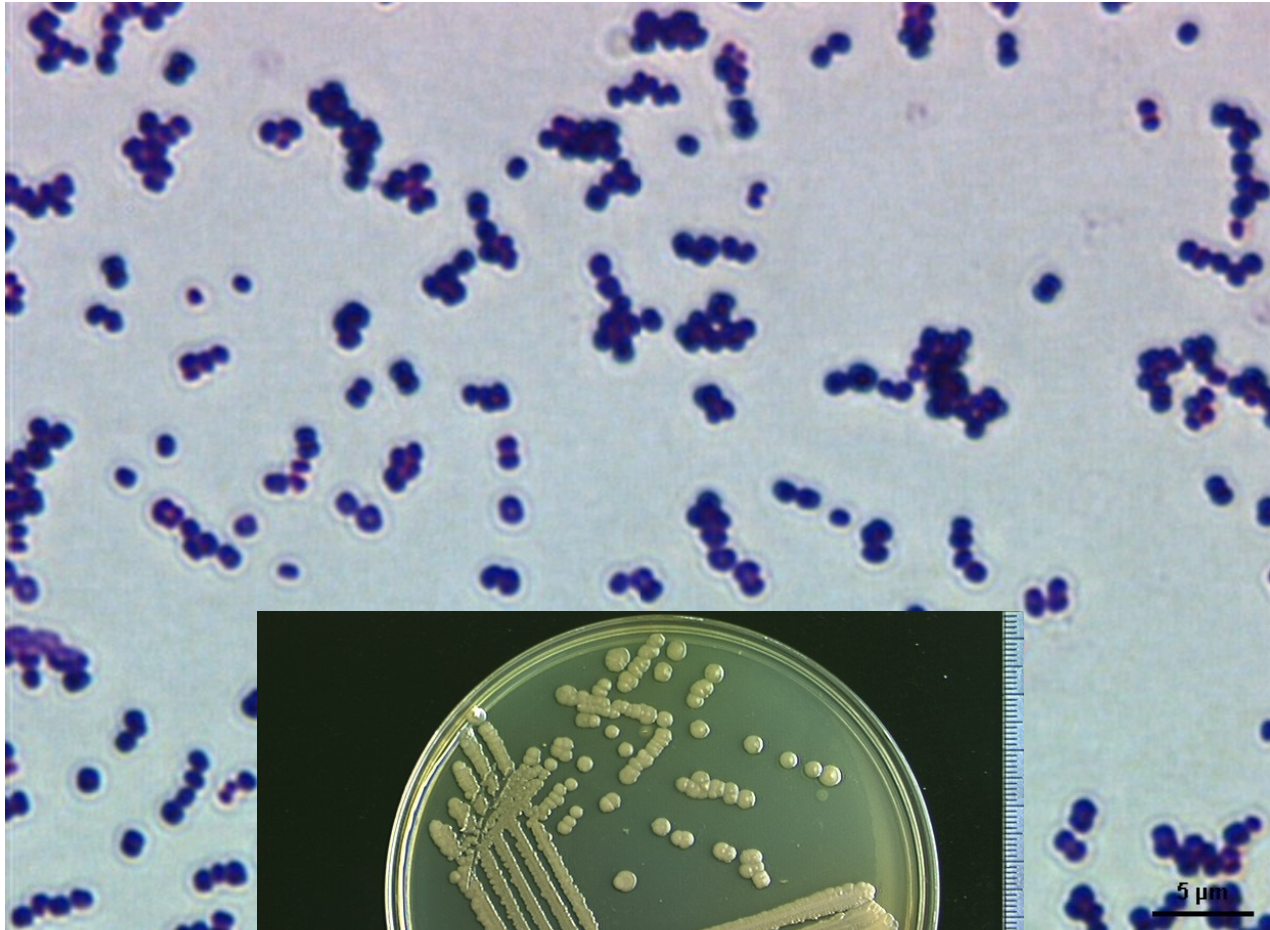


# *Kocuria rosea*



- Oranž-růžová barva
- G+
- Koky
- Ne spory ani bičíky
- Shluky – dvojice, čtveřice
- Půda, voda, prach, kůže savců

# *Micrococcus luteus*



- Žluté kolonie
- G+ koky
- Dvojice, čtveřice aj.
- Ne spory
- Ne bičíky
- Půda, voda, prach, pokožka savců, potraviny

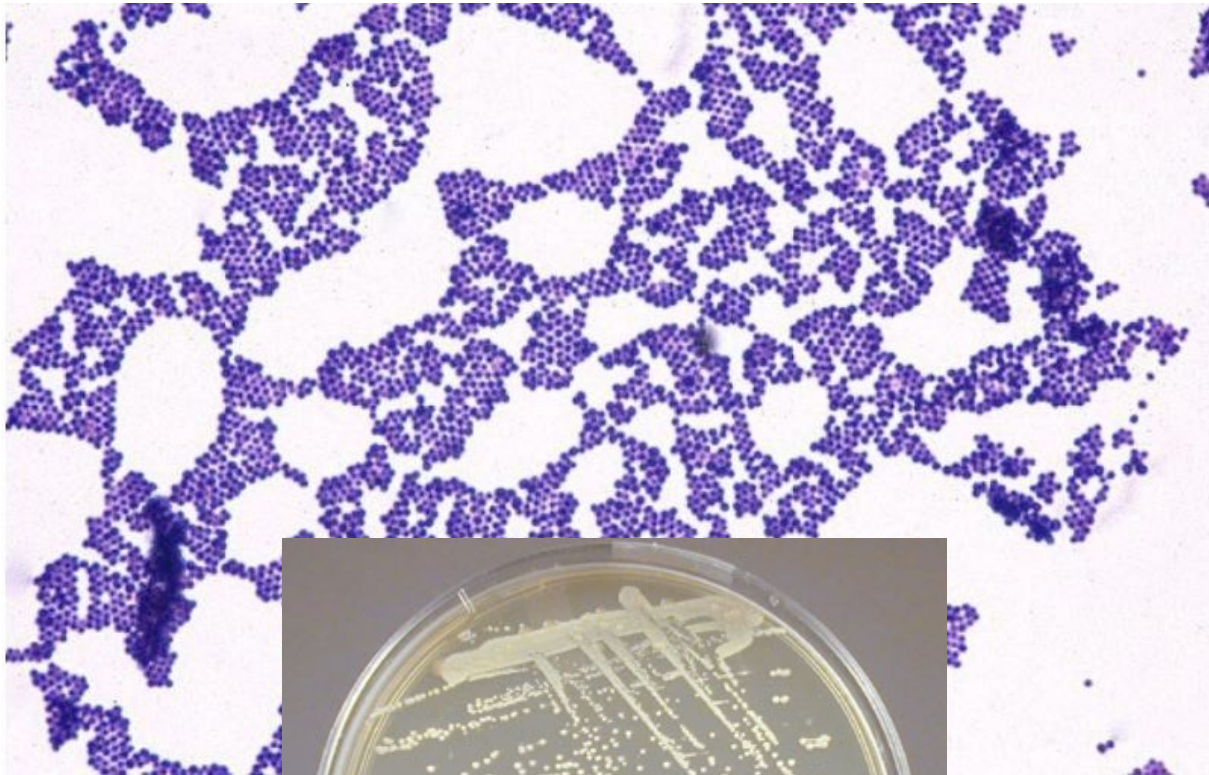
# *Bacillus cereus*



ASM MicrobeLibrary.org © Hedetniemi and Liao

- Šedo-bílá barva
- G+ tyčky
- Rychlý růst
- Řetízky
- Spory
- Bičíky
- kontaminant potravin doma (rýže, těstoviny), díky sporám (nezničí se varem)

# *Staphylococcus aureus*



- Zlato-žlutá barva
- G+ koky
- Hrozníčky
- Výskyt na kůži, dých.cesty, prostředí

# *Saccharomyces cerevisiae*



- Bílá - citron. Barva
- G+
- neobsahuje peptidoglykan
- eukaryota



DĚKUJI ZA POZORNOST

