

Informační zdroje v zoologii

Zoological resources of information

5. Databáze *Web of Science* a *Scopus*, citační indexy

Igor Malenovský

Ústav botaniky a zoologie, PŘF MU
Kamenice 5, UKB Brno (A31-118)

malenovsky@sci.muni.cz, tel. 549 498 8094

Web of Science

<http://isiknowledge.com/>



- citační a bibliografická multidisciplinární databáze
- provozovaná původně *Institute of Scientific Information* (ISI), nyní pod společností Thomson Reuters
- pokrytí od roku 1945 (1898), aktuálně 12.000 časopisů, 148.000 konferenčních sborníků, 30.000 knih
- 7 elektronických databází včetně *Science Citation Index Expanded*: 8.500 časopisů ze všech odvětví přírodních věd (pouze vybrané)
- každým rokem přidáno 12 000 000 odkazů
- k většině odkazů je kromě bibliografických dat k dispozici abstrakt, klíčová slova, adresy autorů a přehled citací článku v jiných dílech

Institute of Scientific Information



- založen v roce 1955 ve Filadelfii (Eugene Garfield)
- původně 2 projekty:
 - databáze chemických patentů
 - databáze publikovaných článků v genetice
- založeno na významu citací ve vědě – citace spojují díla s podobnou tematikou, míra citovanosti odráží význam článku
- Bradfordův zákon: 50 % všech citací se vztahuje ke článkům ve 150 časopisech, 85 % citací k článkům v 2000 časopisech (exponenciální vztah)
- zahrnuty jsou časopisy, které vycházejí pravidelně, jsou recenzované, jsou převážně v angličtině, mají mezinárodní nebo lokální význam a prošli evaluací Thomson Reuters

Journal of Citation Reports (JCR)

- publikován každoročně jednou do roka od roku 1975, propojen s Web of Science, dnes služba v jeho rámci
- obsahuje informace o časopisech (ISSN, vydavatel, jazyk apod.) a jejich citovanosti
- od roku 1960 počítán *impact factor* (IF): ukazatel četnosti citací průměrného článku v určitém časopise v jiných časopisech a v něm samém
- $IF = \frac{\text{počet citací článků z posledních 2 ročníků časopisu}}{\text{celkový počet článků v posledních 2 ročnících časopisu}}$
- *cited half-life* (HL) = průměrné stáří článků z časopisu, které byly v aktuálním roce citovány jinými časopisy

Vlastnosti IF a HL

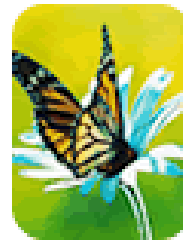
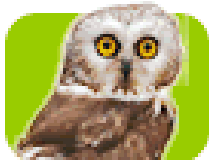
- IF a HL jsou bibliometrické ukazatele časopisu, nikoliv jednotlivých článků nebo jejich autorů (vs. Hirschův neboli h-index: měřítko citovanosti děl jednotlivých autorů = počet publikací autora minimálně s h citacemi)
- IF mnoha časopisů kolísá
- časopisy v odvětvích s málo vědci (např. entomologie, matematika) mají nízký IF ale vysoký HL, u velkých odvětví (biotechnologie, genetika) je to naopak – nutnost srovnávat IF v rámci jednotlivých oborů
- závisí na redakční politice časopisu, např. výběru článků
redakcí: nejvyšší IF v oboru mají časopisy publikující přehledy (*review journals*)
- IF indikuje, která odvětví jsou momentálně populární

Doplňující zdroje

Additional resources

- **Index to Organism Names:** živočišná jména publikovaná v časopisech excerpovaných databázích Zoological Record

Index to Organism Names (ION)

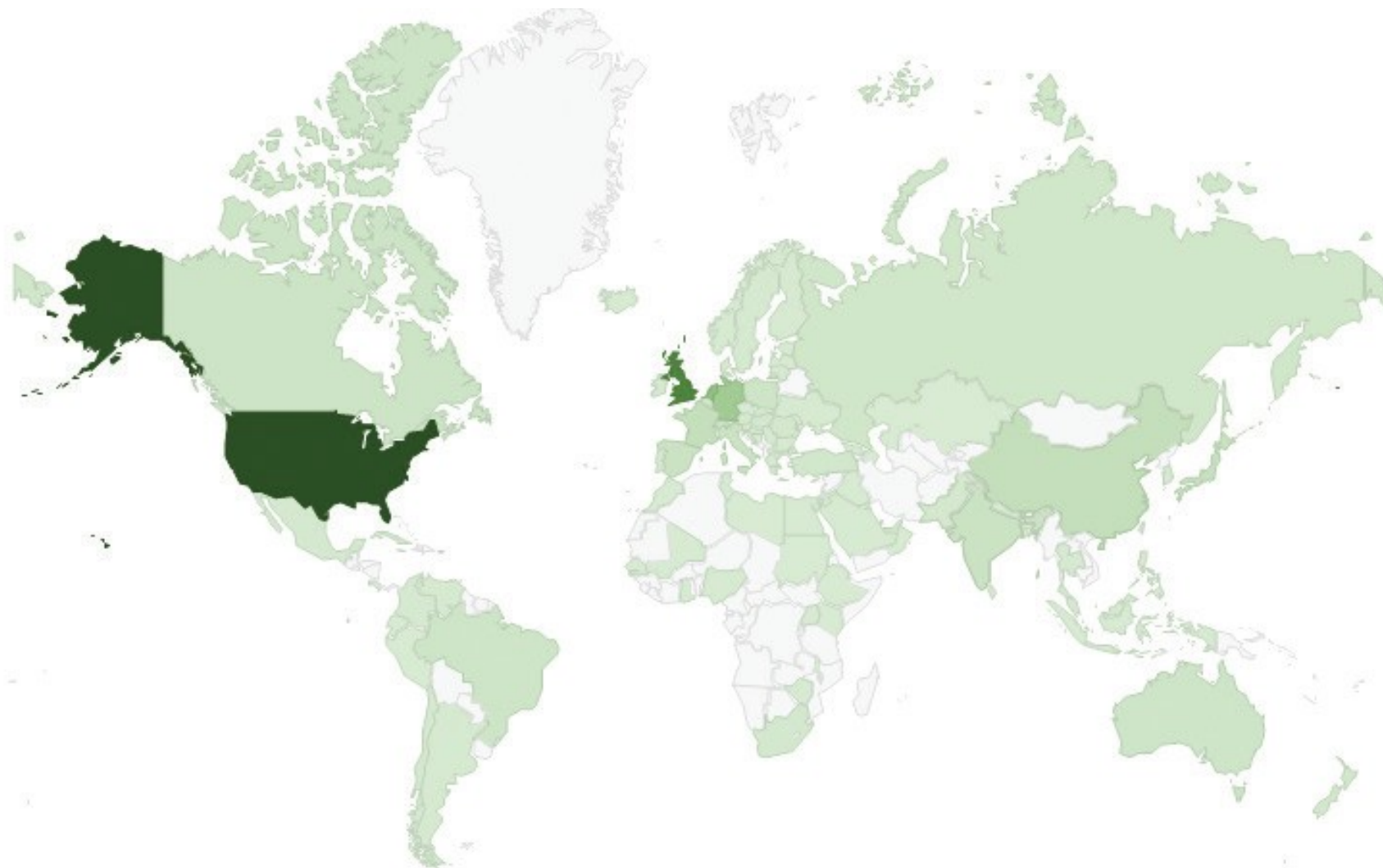


Databáze SCOPUS



- provozovaná společností Elsevier Science
- v současnosti největší citační a bibliografická databáze (55 milionů záznamů, 5 000 vydavatelství)
- 21 500 recenzovaných časopisů z přírodních, technických, společenských a humanitních věd (4 300 pro biologii), včetně článků v tisku (*articles in press*)
- 25 milionů patentů, 370 knižních řad, sborníky z konferencí
- pokrytí od roku 1823, ale zejména od 1996
- přímý konkurent Web of Science v oblasti scientometrie (hodnocení vědeckých výstupů na základě citačních ohlasů)

SCOPUS: geografické pokrytí



Document search

[Compare sources](#)

Scopus Feb release redesign changes on the Document search result page. ✕

[Documents](#) [Authors](#) [Affiliations](#) [Advanced](#)

[Search tips](#) ?

Search

E.g., "heart attack" AND stress

Article title, Abstract, Keywords



> Limit

Reset form [Search](#) 🔍

Learn more about how to Improve Scopus

About Scopus

- [What is Scopus](#)
- [Content coverage](#)
- [Scopus blog](#)
- [Scopus API](#)
- [Privacy matters](#)

Language

- [日本語に切り替える](#)
- [切换到简体中文](#)
- [切换到繁體中文](#)

Customer Service

- [Help](#)
- [Live Chat](#)
- [Contact us](#)

Funkce databáze Scopus

- *Author Identifier*: k rozlišení autorů se stejným jménem
- *Affiliation Identifier*: výstupy za celou organizaci
- *Citation Tracker*: nalézt, prohlédnout a sledovat údaje o citování článku v literatuře
- h-index: měřítko citovanosti děl jednotlivých autorů (h= počet publikací autora minimálně s h citacemi)
- *PatentCites*: sledování praktických použití patentů
- *Journal Analyzer*: Source Normalized Impact per paper (SNIP – počet citací časopisu vážený celkovým počtem citací v oboru) a SCImago Journal Rank (SJR – – alternativa k impakt faktorů, rozlišuje „kvalitu“ citací podle prestiže citujících časopisů)

Domácí úkol

- zjistěte, které z 10 citací z těch, které jste minule k Vašemu tématu vyhledali, jsou obsaženy na *Web of Science*
- zjistěte *impact factor* (IF) a *cited half-life* (HL) těchto časopisů