

# Prostorová autokorelace v travinné vegetaci

Maroš Šlachtič, Martina Vanini, Petra Vavrinčová, Monika Zezulková

▶ Cíl práce:

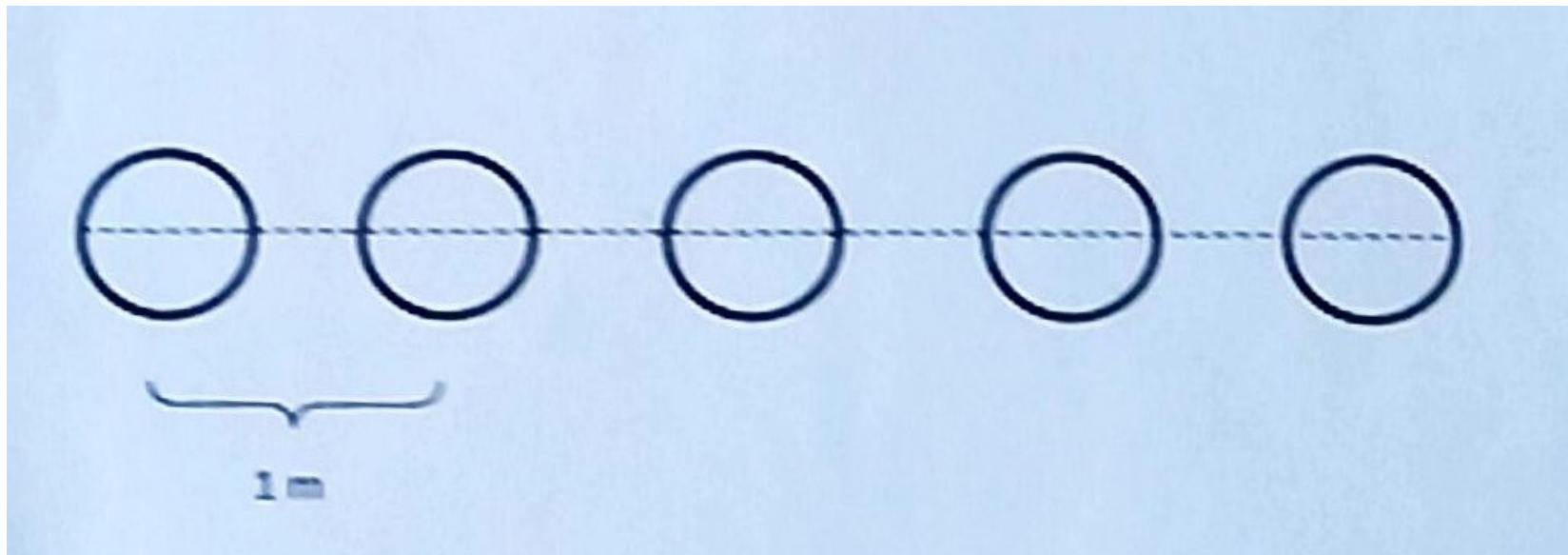
- ▶ Jak se mění druhové složení snímku na homogením stanovišti se zvyšující se vzdáleností

▶ Hypotéza:

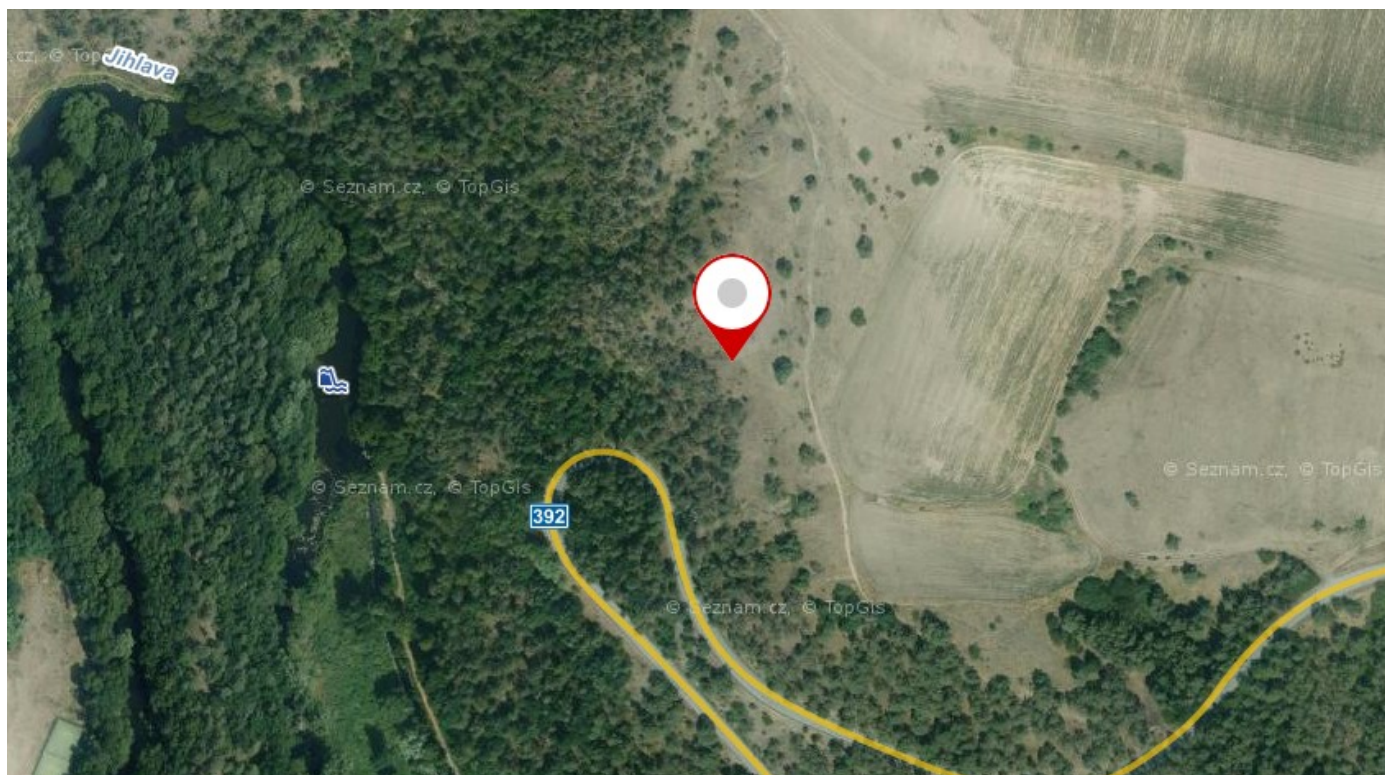
- ▶ Nejbližší snímky jsou si nejpodobnější
- ▶ Důvody
  - ▶ heterogenita stanoviště (mikroklima, hloubka půdy, dostupnost živin, ... )
  - ▶ Schopnost šíření druhů na stanovišti

► Metodika:

- Lokalita na Mohelenské hadcové stepi
- Transekt s homogení vegetací
- 6 kruhových fytocenologických snímku s poloměrem 40 cm (plocha cca 0.5m<sup>2</sup>)
- Středů kruhů na přímce, vzdálené 1m
- Hodnocení pokryvnosti druhů: přítomnost/nepřítomnost
- Bray-Curtis dissimilarity distance ( v programu Juice)



- ▶ Lokalita - Mohelenská hadcová step  
skalnatá louka na svahu s jihozápadní orientací  
sklon svahu 20°  
hojné zastoupení kavylů (*S. pennata*, *S. dasyphylla*, *S. Capillata*)  
pod svahem borovicový les



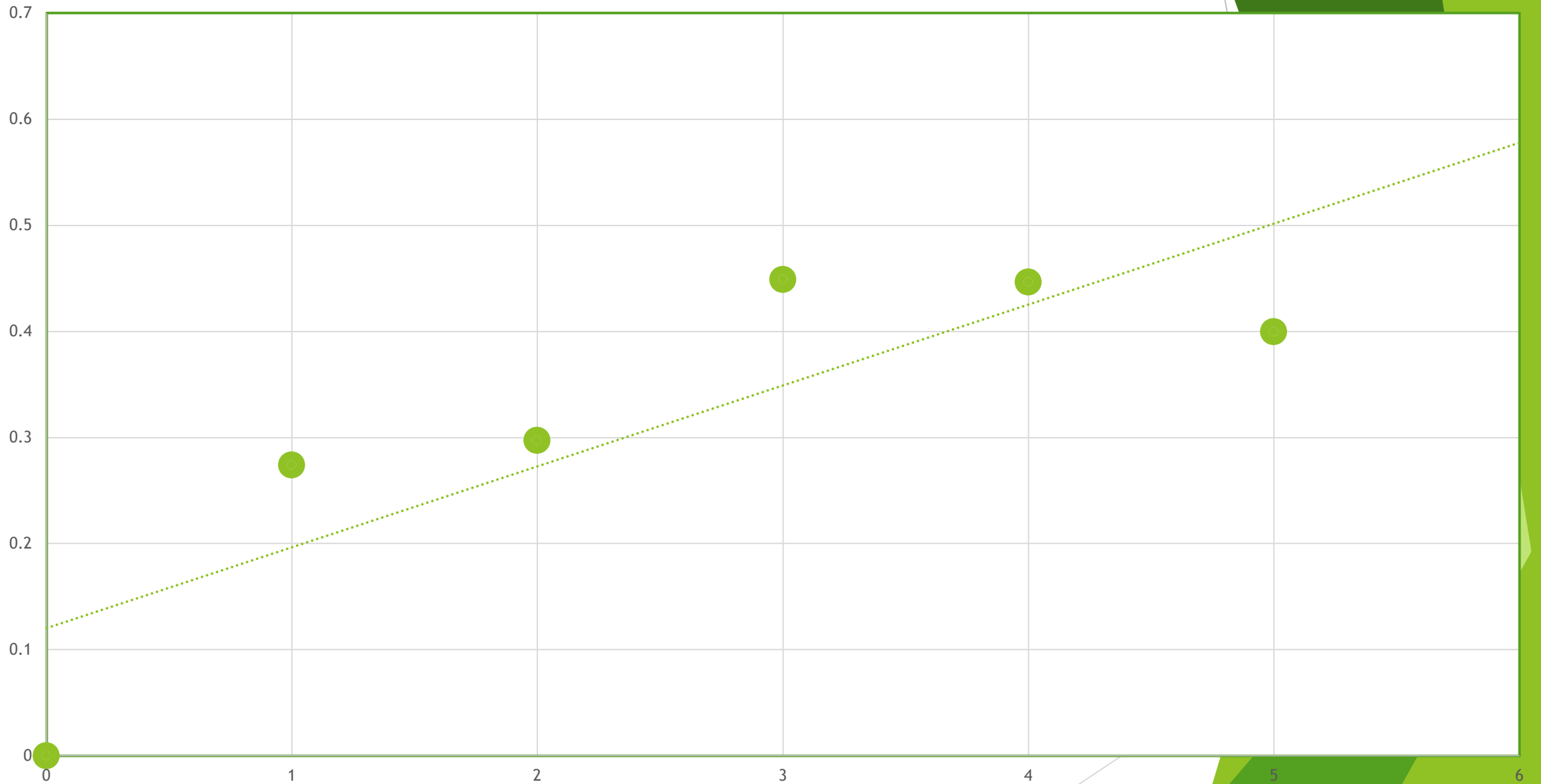


Relevés 6  
Species 17

123456

Alyssum montanum	0	FF.FFF
Carex humilis	0	FFFF.F
Centaurea scabiosa	6	F.....
Arenaria serpyllifolia agg.	6	FFF...
Cerastium glutinosum	0	FFFFFFF
Festuca pallens s.lat.	0	F.FFFF
Holosteum umbellatum	6	FFF...
Potentilla argentea agg.	0	FFFFF.
Sedum album	0	F.F.F.
Stipa capillata	6	F.....
Stipa pennata	0	F...FF
Thymus praecox agg.	0	F.FFFF
Scorzonera austriaca	6	.FFF..
Stipa dasyphylla	0	.F.FF.
Euphorbia seguieriana ssp. minor	0	.FFFFFF
Seseli osseum	0	....F.
Centaurea stoebe s.lat.	0	.....F

Bray-Curtis dissimilarity distance



Vzdálenost [m]

# Mapování biotopů v okolí údolí Mohelníčky

Maroš Šlachtič, Martin Vavrinec, Petra Vavřincová, Monika Zezulková



No.	1	2	3	4	5	6	7
kód	L3.1	L6.5	T1.1	T3.3	L6.5	L6.5	L3.1
representativnost	v	v	v	p	w	v	v
struktura	Q	q	-	-	d	s	q
mrtvé dřevo	2	1	0	0	1	0	1
degradace	1	0	1	0	w	1	1

### Representativnost

- **V**, vyhraněný
- **P**, přechodný
- **F**, obtížně klasifikovatelný
- **W**, degradovaný
- **X**, nepřirodní

### Prostorová a věková struktura dřevinných pater

- **M**, mladé porosty
- **S**, stejnověké
- **Q**, vícetážový porost
- **D**, dvoutážový
- **R**, prostorově oddělené stejnověké porosty
- **P**, pralesovitý
- **K**, porost po kalamitě

