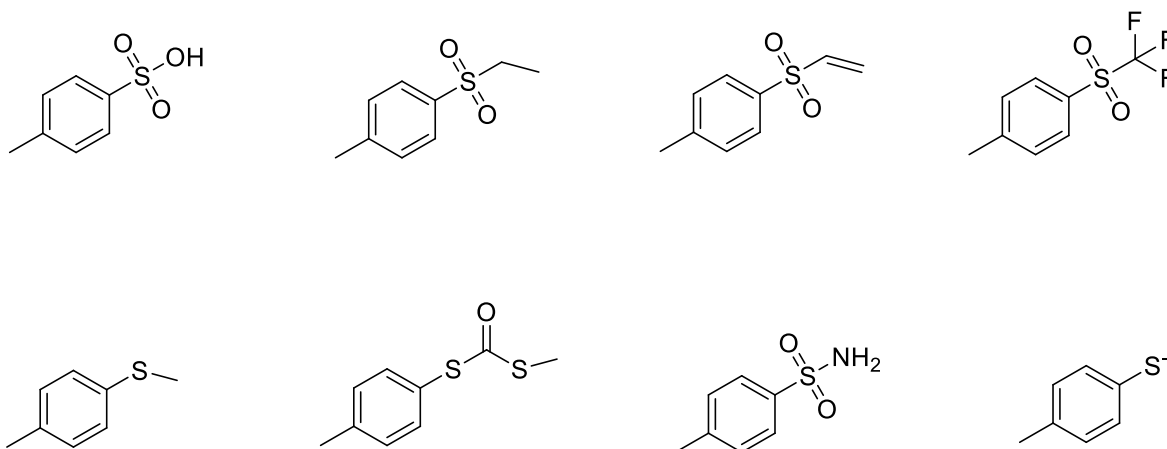
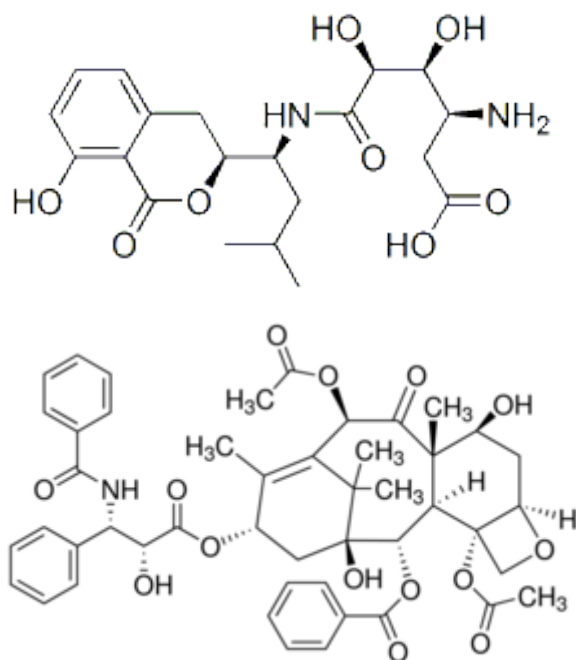


1. Zhodnoťte elektronové efekty u následujících sloučenin a seřadte je podle vzrůstající elektronové hustoty na aromatickém jádře.



2. A) Najděte v molekulách centra chiralit a určete absolutní konfiguraci.
 B) Pokud bychom měnili konfiguraci kolem všech center chiralit,
 • jaký maximální počet stereoisomerů bychom mohli dostat?
 • kolik dvojic enantiomerů bychom pak našli?
 • kolik diastereomerů by pak připadlo na jeden enantiomer?



(Nápověda: Není nutné kreslit všechny stereoisomery)