

UR 2 – organizace kurzu a krajinné kontinuum

Gustav NOVOTNÝ

1. března 2017

Osnova

- Organizace kurzu
- krajinné kontinuum
- Rozdělení území mezi (15?) studentů



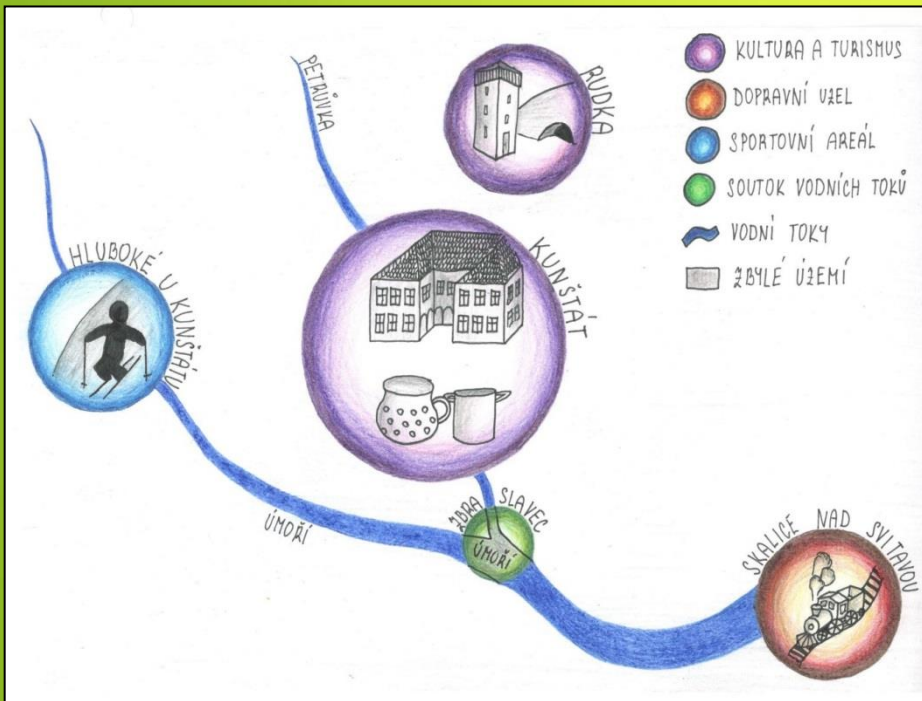
Harmonogram

- Urbán – do konce března (resp. 2. 4.)
- Rurál – do konce dubna (30. 4.)

- 2 vložené úkoly
 - Zapomenutá místa (U)
 - Kognitivní mapa (U+R)

- Květen – prezentace, klasifikace

Mentální mapování: Sustainability, Urbánní a rurální studia



Autorka: B. Kampová 2016



Autor: J. Tajovský 2015

Urbánní část – 1. kde

Volba území – projekt A: urbán



	Svitava	Jméno příjmení	Jméno příjmení	Jméno příjmení	Jméno příjmení
01	obřanská				
02	husovická				
03	zábrdovická				
04	trnitá				
05	komárovská				
06	černovická				
07	<u>hornoheršpická</u>				
08	holásecká				
09	<u>dolnoheršpická</u>				

Selecting the approach (2. how)

- ANT
- NRT
- ODAPI
- LANDEP



ODAPI

O – observation čili pozorování, pohled návštěvníka, uživatele, obyvatele, plánovače, výzkumníka, vlastníka. Může začínat i prologem, impresí, mentální mapou, imaginací (representation of space, spaces of representation)

D – description aneb popis, slovní, obrazový, tabulkový území a jeho problémů funkčního prostorového využití (land use)

A – analysis neboli analýza formou SWOT : silné, slabé stránky, příležitosti a hrozby. Využíváme rozhovorů se zúčastněnými, klíčovými osobami, dotčenými. Studium provádíme nejen ve dne, ale pokud možno večer i v noci. Bereme v úvahu současnou politiku, hlavní aktéry, širší souvislosti, cíle i okrajové jevy. Důležité je stanovení priorit – hodnocení položek SWOT.

P – programme znamená program řešení problémů, zásahů nebo změn. Předpokládá se transdisciplinární přístup (úprava multidisciplinarity A.Hynkem). Neměl by být úzce zaměřený, nýbrž zahrnující rozmanitě:

- scénáře
- plány
- vize
- ideje
- předpoklady
- argumentaci
- zdůvodnění
- odlišné možné cíle
- či rozmanitými tématy.

I – implementation proposal spočívající v různých návrzích zlepšení stavu pro zásahy, změny formou doporučení, nákresů atd. Může spočívat v

- návrhu zóny – komplexního prostorového řešení
- public private partnership (PPP – spolupráce veřejného a soukromého sektoru)

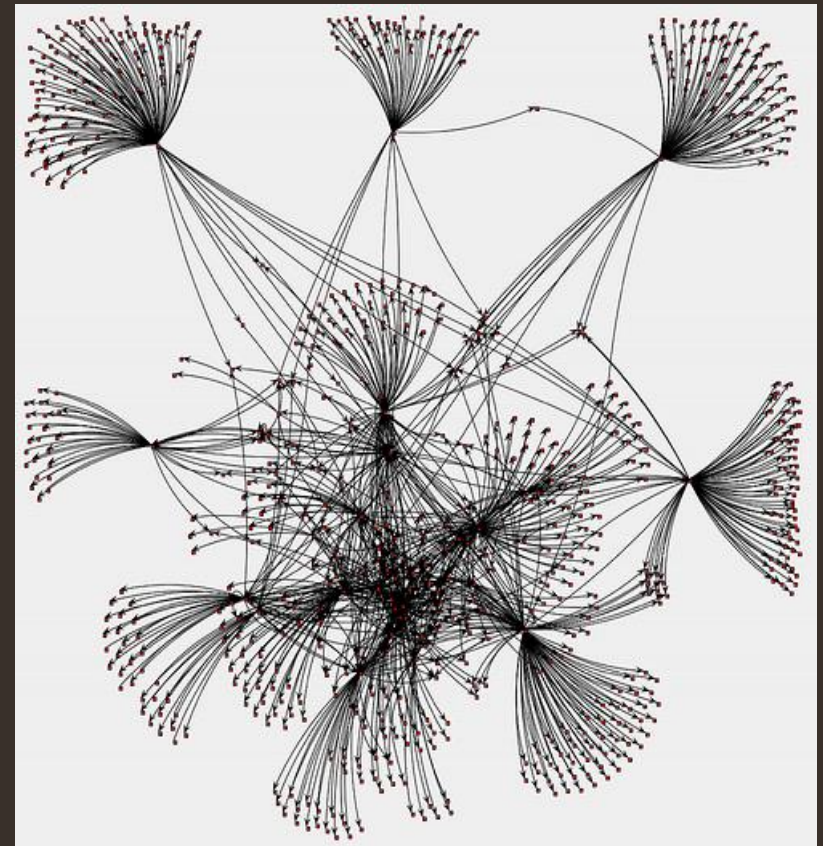
ANT – filozofie a praxe



<https://www.youtube.com/watch?v=X2YYxS6D-ml>

Aktéři a aktanti

- Živé a neživé objekty
- Osoby, instituce a 'věci'
- Hybridní vztahy mezi nimi
- Věci jako velké objekty
 - Továrna, elektrárna,...
 - obilný lán, les (a jeho využití)
- Jaké příklady najdete ve vašem povodí, resp. v povodí Svitavy?



ANT a povodí Svitavy

- Živá složka (aktéři)
 - praktická verze ANT - **v centru** jsou vodní toky (**aktanti**) a kolem nich **vlastníci, uživatelé, podílníci** (shareholders), **dotčení** (stakeholders), **rozhodovatelé, odborníci, poradci, administrativa** (státní správa), právníci, veřejnost, nevládní činitelé (neziskovky), zájemci, **instituce/organizace** (A.Hynek 2.11.2016)
- Neživá složka (aktanti)

ANT a povodí Svitavy?

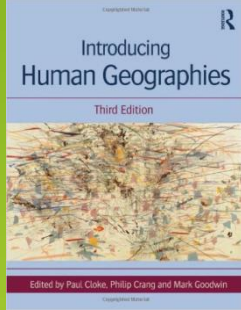


ANT a povodí Svitavy



Ekonomický a kulturní pilíř

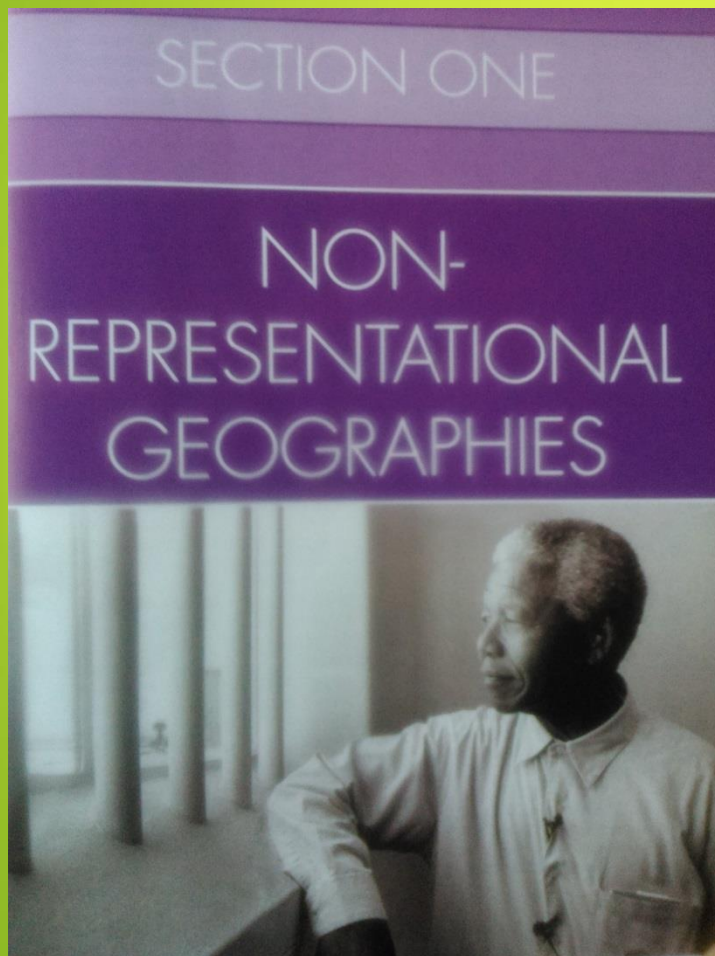
NRT – Non-representational theories



- It challenges those using social theory and conducting geographical research to go beyond representation and focus on 'embodied' experience. Thus, Dewsbury (2003) describes practices of "witnessing" that produce "knowledge without contemplation".
- Instead of studying and representing social relationships, non-representational theory focuses upon **practices – how human and nonhuman formations are enacted or performed – not simply on what is produced.** Recent studies have examined a wide range of activities including dance, musical performance, walking, gardening, listening to music, children's play...
- post-structuralist theory drawing in part from the works of **Michel Foucault** and phenomenologists such as **Martin Heidegger** and **Maurice Merleau-Ponty**, but also weaving in the perspectives of **Gilles Deleuze** and **Félix Guattari**, **Bruno Latour** and **Michel Serres**, and more recently from political science (including ideas developed in radical democracy) and anthropological discussions of the material dimensions of human life.



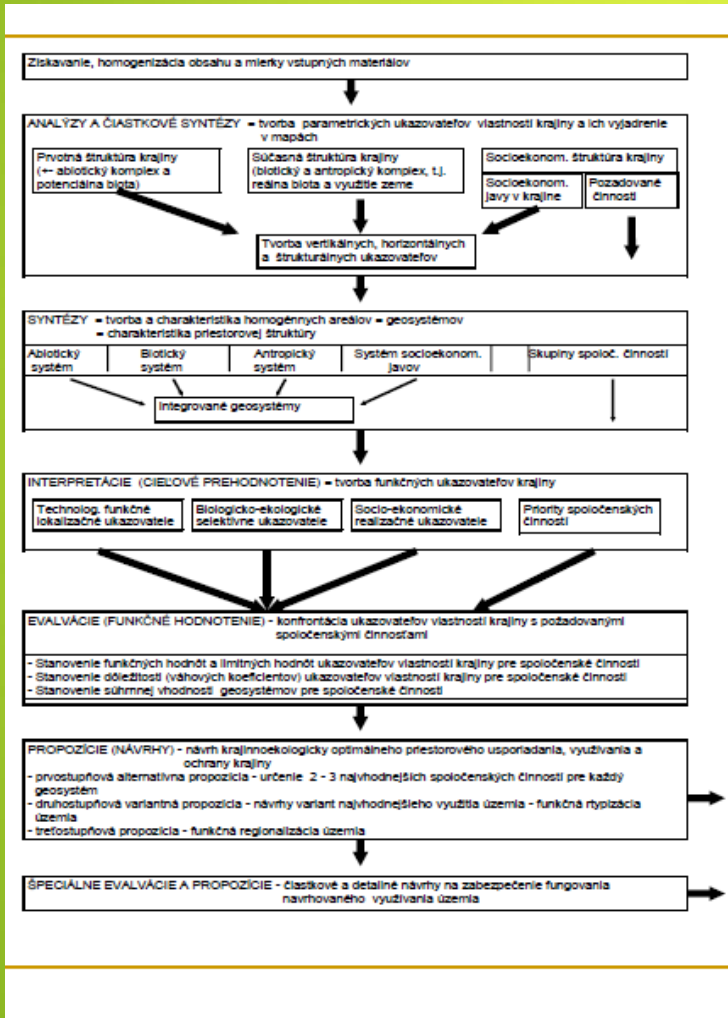
NRT - IHG s. 741



Introduction

I can remember several very special occasions when words and ideas were simply incapable of capturing the multidimensional vitality of my life as it unfolded: examples include the birth of my children, especially that first time of holding their new lives in my arms; an extraordinary half hour of swimming around and 'playing' with a sea turtle, oblivious to all else on the Great Barrier Reef; and the haunting co-presence of histories – of the terrible injustice of apartheid and of the astonishing reconciliation that followed – when visiting Robben Island, the prison in which Nelson Mandela was imprisoned (see Figures VII and VIII). For every one of these extraordinary memories, there are myriad everyday equivalents in which the subconscious or non-conscious playing out of life defies easy description and representation, and in recent years Human Geography, led by Nigel Thrift (2007a; see also Anderson and Harrison

LANDEP



- Hodnocení krajiny
- Info ve studijních materiálech

Hlavné princípy metodiky LANDEP

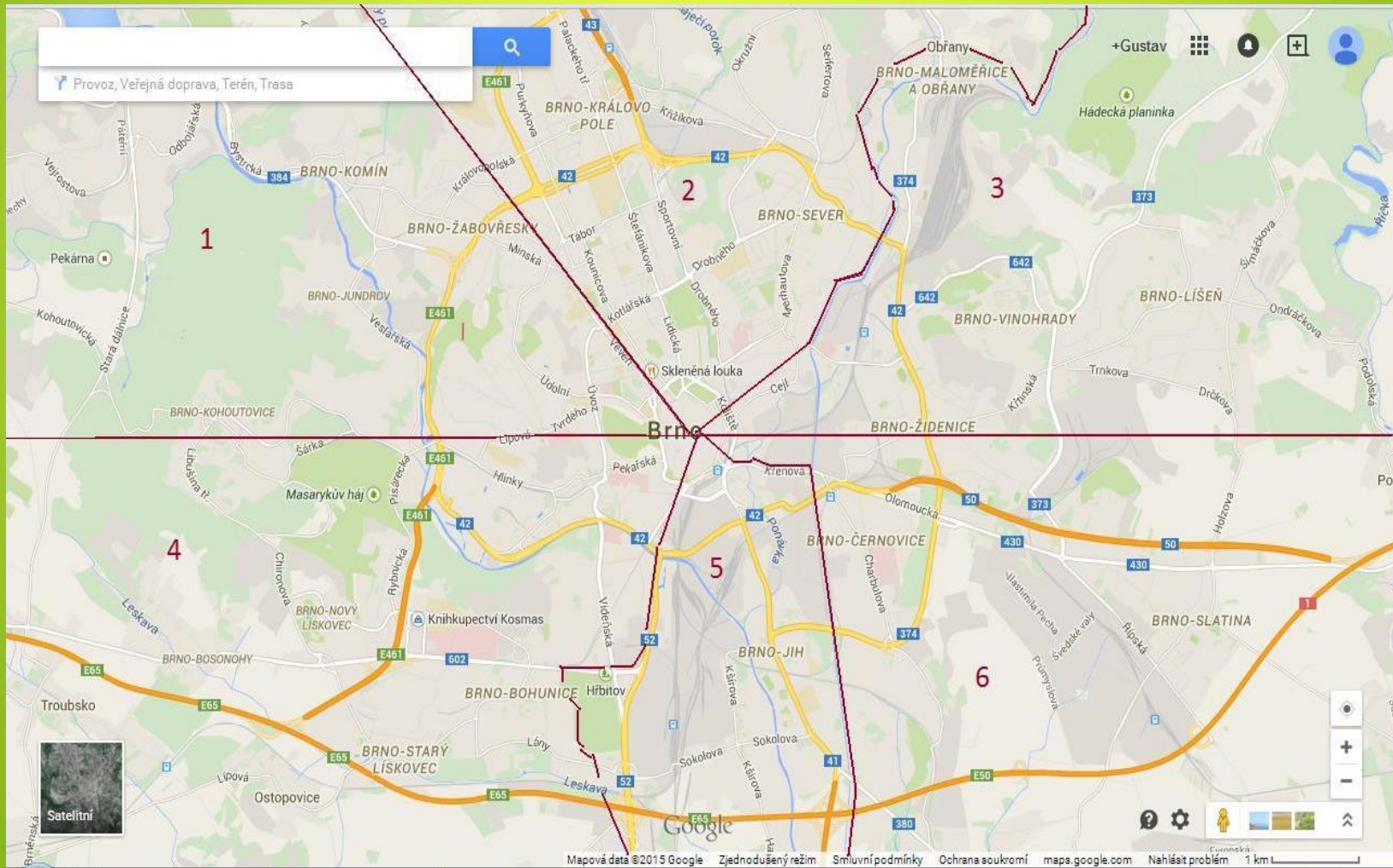
a) krajinnokoekologická komplexnosť - integrovaný prístup,

b) nadregionálnosť,

c) nadrezortnosť,

Mapa segmentů – UR 2015

vložený úkol – zapomenutá místa – za dva týdny



Krajinné kontinuum (UR 2015)

- Hyperurbán
- Urbán
- Suburbán
- Subrurál
- Rurál
- Hyperrurál



urbán



Rurál a hyperrurál



Rurbán?



Exaktní a abstraktní pohled na krajinu

SEGMENTY KRAJINY

Hyperrurál

chráněné oblasti

Rurál

vodní plochy

pole a louky

lesy

Subrurál

vesnice

Hitlerova dálnice

zahrádky

parky

sady

Suburbán

hotel Myslivna

Urbán

suburbální obytné zóny

železnice, dálnice

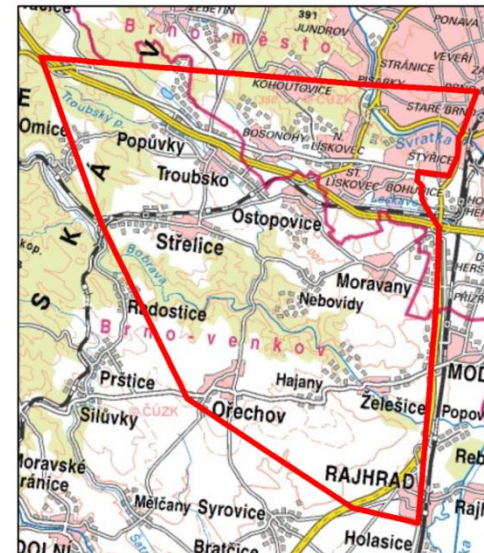
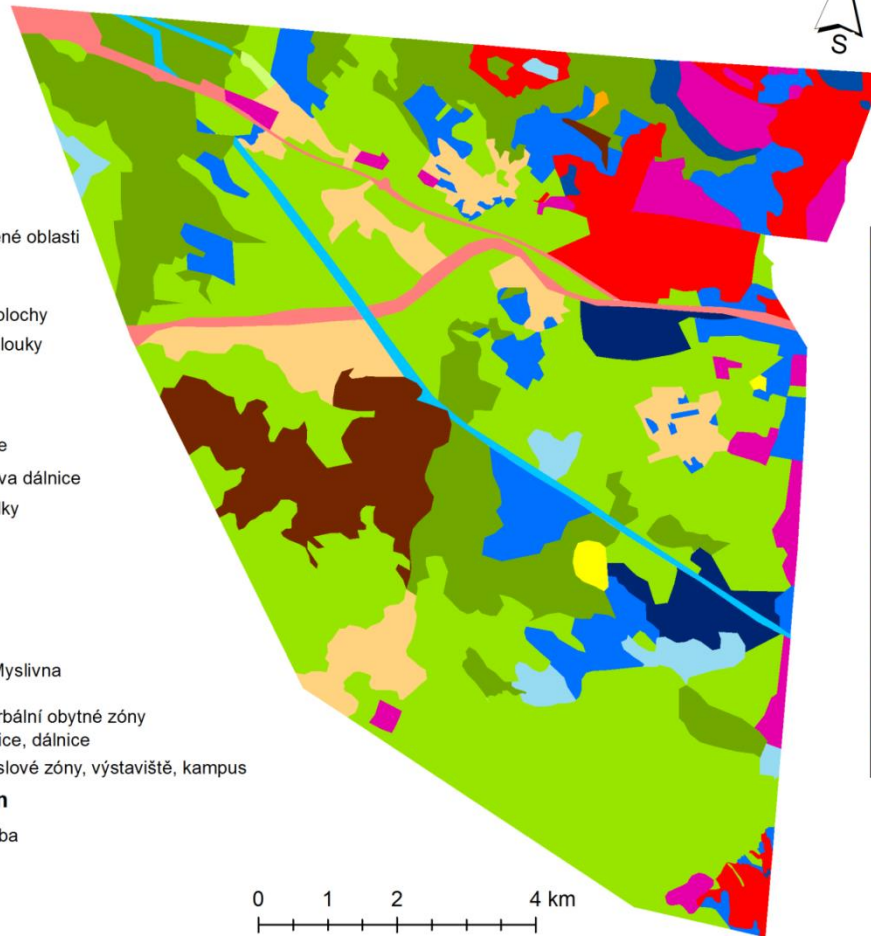
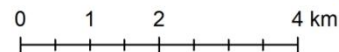
průmyslové zóny, výstaviště, kampus

Hyperurbán

zástavba

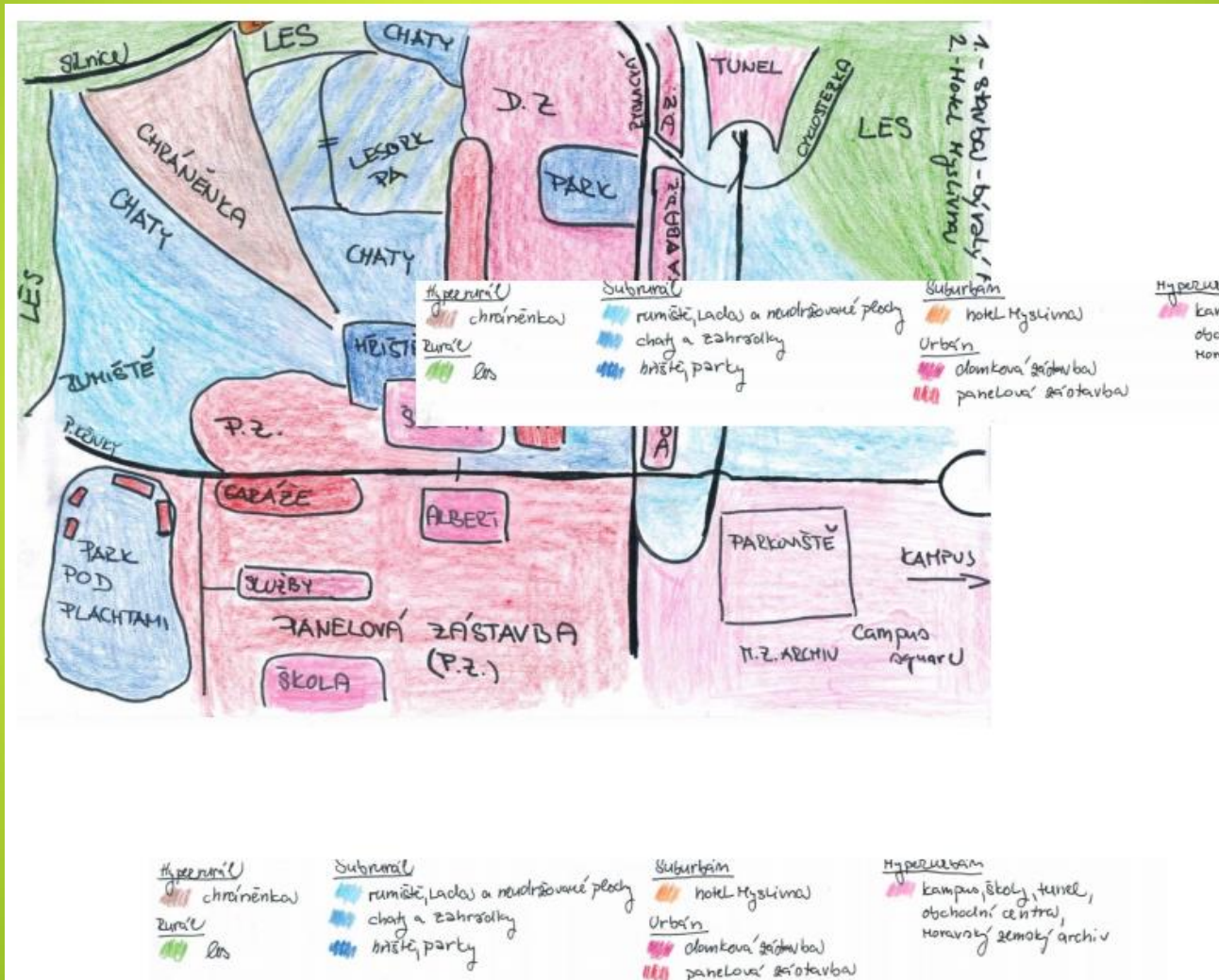
Ostatní

lomy



Anna HRADECKÁ, Tereza SOSNOVCOVÁ,
souřadnicový systém: S-JTSK křovák
Zdroj dat: ArcGIS online
Brno, 2015

Krajinné kontinuum – mentální mapa



Dnešní diskuze

- Co od kurzu očekáváte, proč jste si ho zapsali?
- Jaké máte zkušenosti s daným územím? Jak moc ho znáte?
 - Brno a čtvrti ležící při Svitavě

Urbánní a rurální studia 2017



Díky za pozornost!

RNDr. Mgr. Gustav NOVOTNÝ

Department of Geography

Science Faculty

Masaryk university,

Brno, Czech Republic