

UR 4

15. března 2017

Urbánní část území
Dolní Svitava v Brně



Osnova

- Organizační info – dodatek: zapomenutá místa (forma, počet)
- Video – aktivita
 - Šumné Brno
 - David Vávra
 - Prvky městské krajiny
 - Funkčnost (viz mj. Kafélanka)
 - Vzhled (architektura, sense of place..)
- Virtuální exkurze
 - V povodí Svitavy v Brně

Aktivita – brněňská architektura





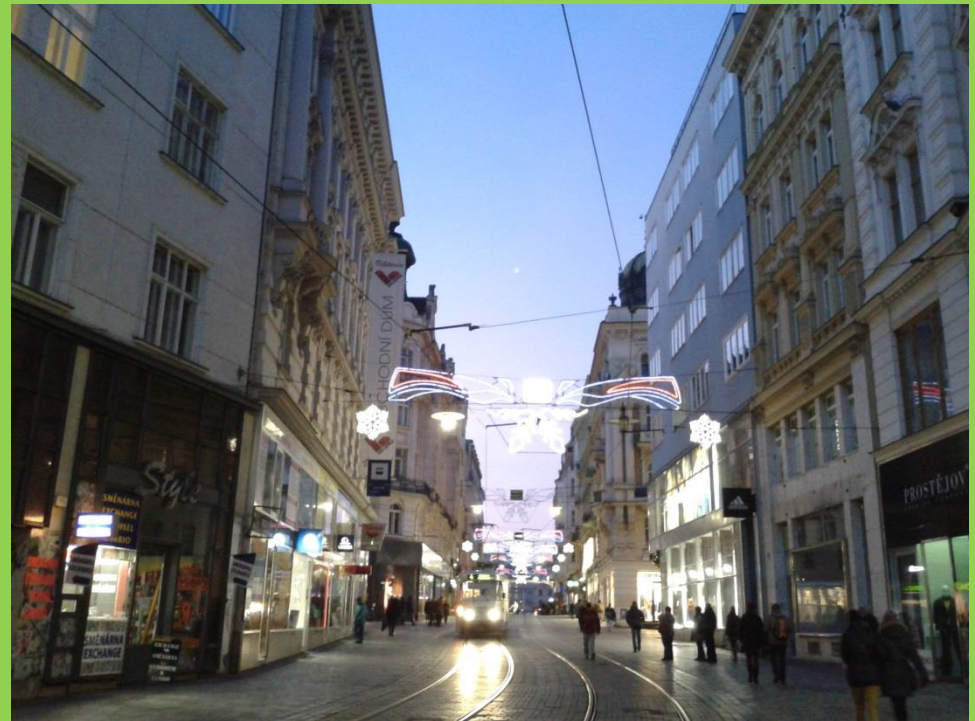
Svitava

- Pramení severozápadně od Svitav u obce Javorník, teče převážně k jihu, mezi Blanskem a Brnem proráží hlubokým úzkým údolím okraj Moravského krasu, ústí v Brně zleva do Svratky. Na řece leží Svitavy, Letovice, Blansko, Adamov a Brno. V červenci 1997 se v povodí Svitavy vyskytly mimořádné povodně, v které se v menším rozsahu opakovaly i na jaře **2006**
- S výjimkou úseku mezi Blanskem a Brnem a také úseku nad **Březovou nad Svitavou** (kde se nachází významné prameniště odkud je dodávána pitná voda pro Brno a okolí) je celé údolí Svitavy velmi hustě osídleno. Na jejím toku leží města Svitavy, Hradec nad Svitavou, Březová nad Svitavou, Letovice, Svitávka, Skalice nad Svitavou, Blansko, Adamov, Bílovice nad Svitavou, **Brno**

Brno...



Brno..





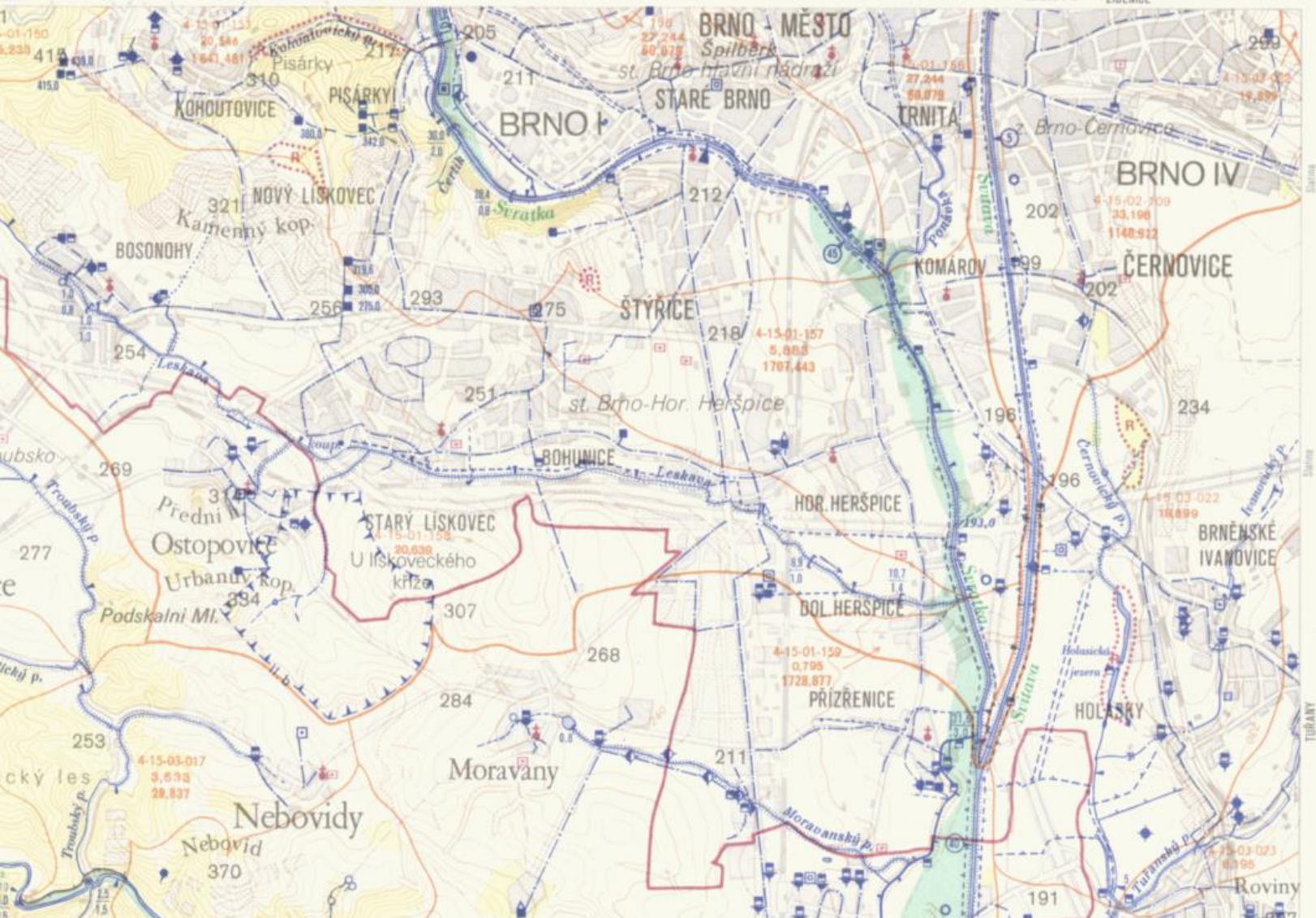
Posvitavský industriální region

- Mimo město Brno – Svitavy, Brněnec
- Střední/dolní Svitava: Blansko, Adamov
- Brno – čtvrtě (k.ú.) Trnitá, Zábřovice, Židenice

- Brno jako „moravský Manchester“
- Továrny – Zbrojovka, Lachema, Lakrum, Vlněna, Mosilana...
- Dnešní využití? (Kaufland, brownfields..)



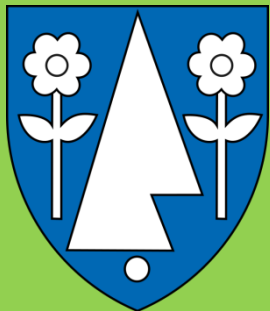
MORAVSKÝ





Brno - jih





Brno - Černovice





Brno - střed





Brno - střed





KAŽDÝ TÝD
V 77 OKRESE

5+

ZDARMA



SPORTOVNI
ZPRÁVY

PROGRAM PRO
VŠECHY RODINY

KLONĚ FITNESS

NÁBYTEK

KUCHYŇSKÉ STU...

- 1. JAKOŽIVNÁ
- 2. JAKOŽIVNÁ
- 3. JAKOŽIVNÁ
- 4. JAKOŽIVNÁ
- 5. JAKOŽIVNÁ
- 6. JAKOŽIVNÁ
- 7. JAKOŽIVNÁ
- 8. JAKOŽIVNÁ
- 9. JAKOŽIVNÁ
- 10. JAKOŽIVNÁ





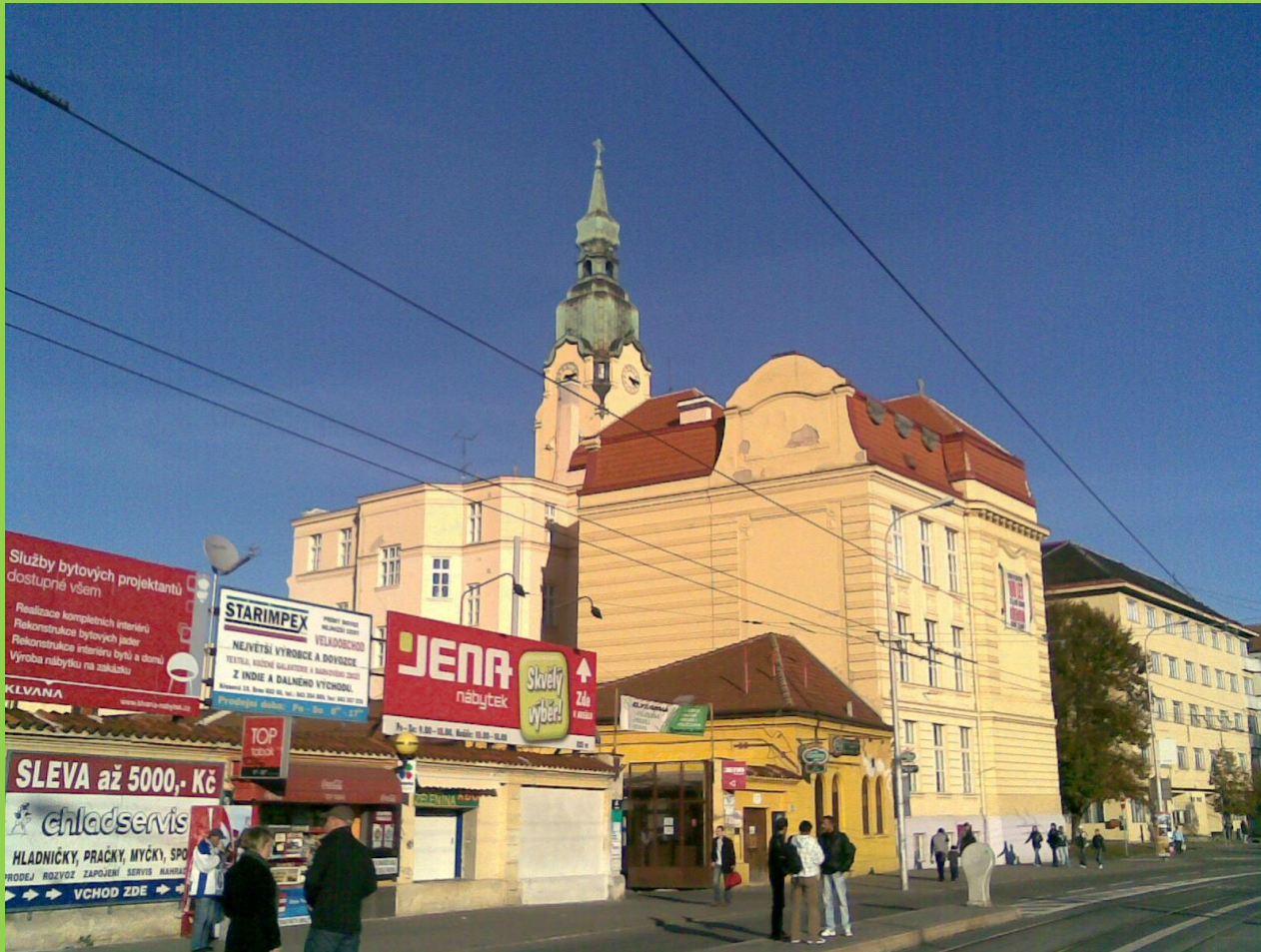
Svitavský náhon, Zvonařka



Křenová ulice



Křenová ulice



Zderadův sloup



Trnitá



Koliště



„Putyka Tenis“



Okolí zazemněné Ponávky







Židenice (MČ)

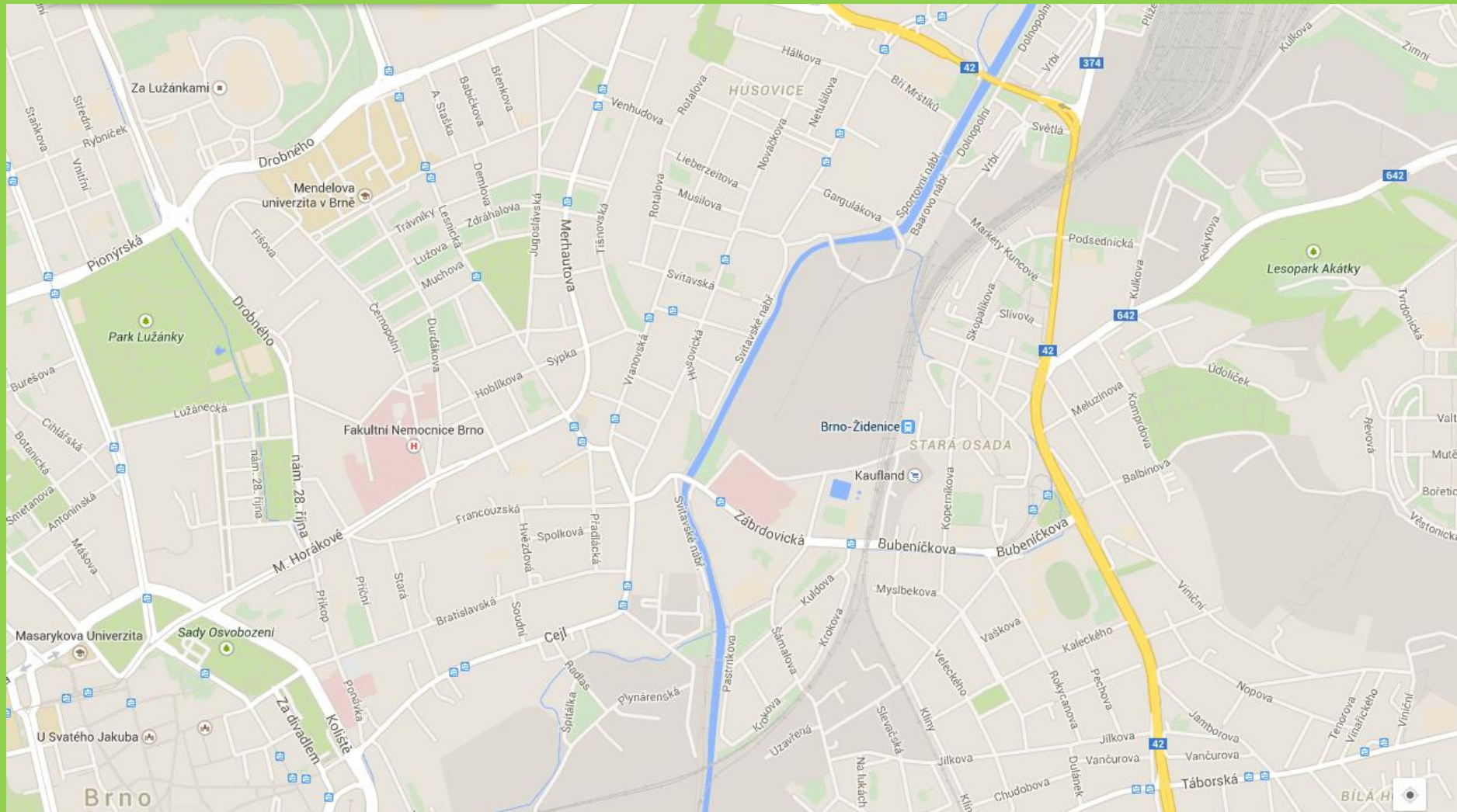
- Židenice (čtvrť)
- Vinohrady
- Juliánov

- Zábřdovice (na pomezí tří MČ)

- Husovice

- Industriální charakter
- Využití areálů

„narovnaná“ Svitava



Zábrdovice (čtvrť)

- městský charakter s hustou zástavbou s několika dopravně vysoce vytíženými ulicemi
- historické dvou- a vícepatrové obytné domy, na kterých jsou často patrné známky nedostatečné údržby z éry socialismu nebo ze strany zdejší romské komunity
- **Cejl** - celá řada menších obchodů, hospod a restaurací. Ve čtvrti se nalézá i budova okresního soudu Brno-venkov, i Finanční úřad Brno I a III. Na křižovatce ulic Tkalcovská a Cejl se nachází také zdejší **hypermarket** Interspar. Je umístěn v prostorách, kde se nacházela továrna **Vlněna**, jejíž objekt vyhořel v roce 2001.
- Zábrdovická, u níž se nachází areál vojenské nemocnice, bývalý zábrdovický klášter s kostelem Nanebevzetí Panny Marie, rozsáhlý areál kdysi významné **Zbrojovky** Brno, nebo známé Městské lázně **Zábrdovice**.
- K dalším pro dopravu důležitým ulicím patří ulice Francouzská, Vranovská, Jugoslávská, a Merhautova tvořící severní hranici katastru Zábrdovic. V centrální části moderních Zábrdovic se nachází také radnice městské části Brno-sever. Zábrdovicemi protéká poslední zachovaný brněnský říční náhon - Svitavský náhon.
- **Brněnský Bronx**. Bratislavská ulice - Muzeum romské kultury

Zábrdovice - Cejl

- Die Zeile



Cejl



Zbrojovka



Zbrojovka

- Firma byla založena v roce 1918. Původně opravovala automobily, pušky, telefonní a železniční zařízení a nářadí. V letech 1924–1925 byla postavena nová továrna, kde se kromě pušek a kulometů vyráběly i automobily, motory a jiné stroje. V třicátých letech vyráběla také licenční psací stroje Remington a traktory Škoda.
- Za druhé světové války vyráběla zbraně pro německou armádu
- v roce 1944 byla při bombardování Brna továrna vážně poškozena. Po osvobození znovu fungovala. V druhé polovině čtyřicátých let vyráběla motory, zbraně a traktory. V listopadu 1945 byl vyroben prototyp traktoru Zetor
- V 80. letech se společnost přeorientovává hlavně na komunikační a výpočetní technologie a techniku, na úkor výroby a opravy zbraní. V 90. letech začíná klesat počet zaměstnanců. Od roku 2003 začala firma krachovat. V červnu **2006** byla výroba zbraní ukončena a k 31. 8. 2006 byli propuštěni poslední zaměstnanci

Zbrojovka



Zbrojovka



Brno – moravský Manchester

- Rozvoj průmyslu – hluboké změny v urbanizmu města
- Utváření předměstské průmyslové zóny > **rychlý populační růst**, dělnické periferie, vytváření hranice mezi českým a něm. obyv.
- Kulturně-politický dopad
- 1870 (Brno má 74 000 obyv.) > nárůst obyvatel o 250 000 mezi roky 1830 a 1930
- **1850** – připojení 30 obcí a vznik Velkého Brna
- Demolice hradeb a akumulace průmyslu na hranici vnitřního města (Kuča 2000)



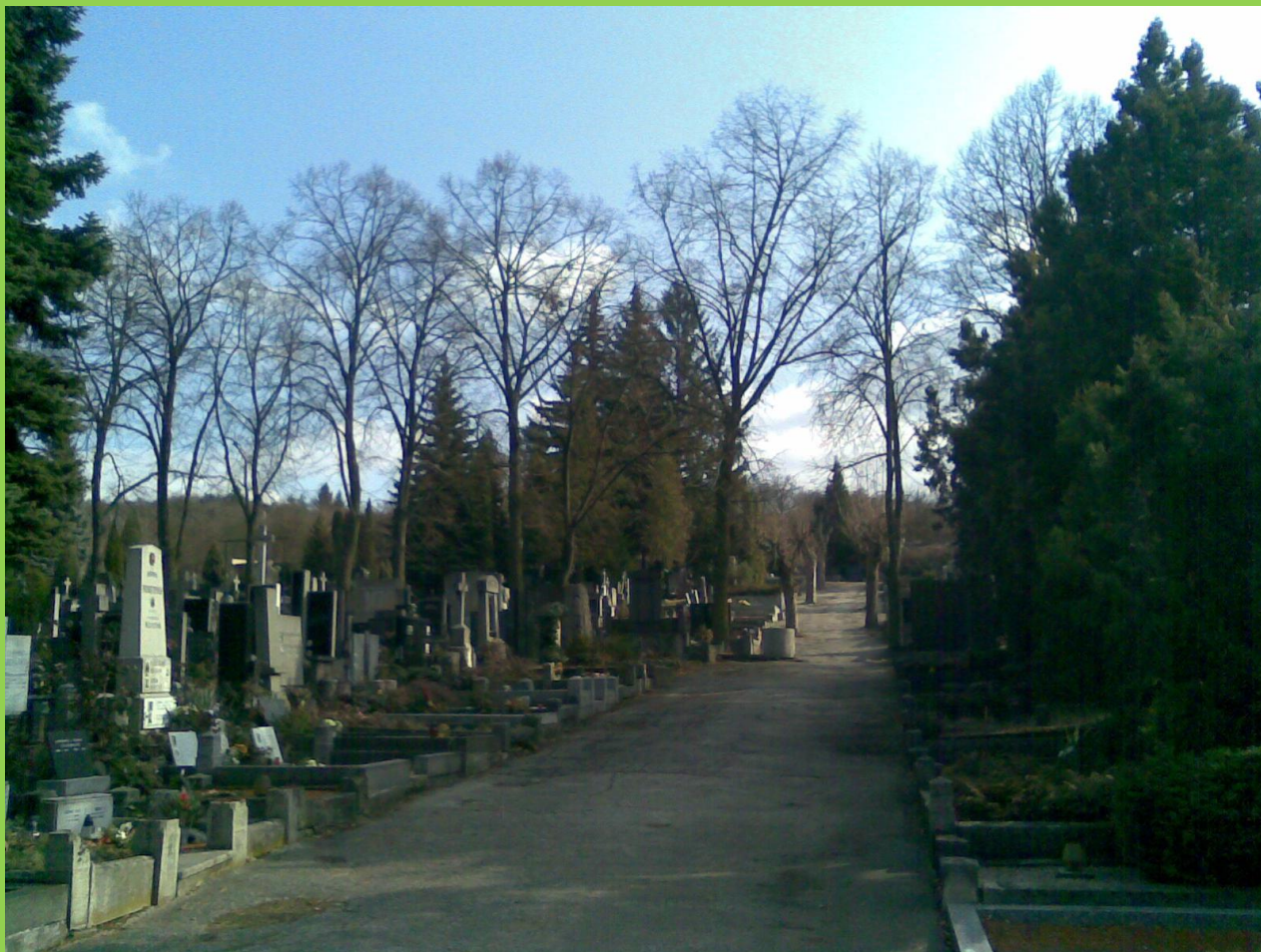
Židenice - hřbitov



Židenice – smuteční síň



Židenice - hřbitov



Židenice - hřbitov





Maloměřice a Obřany

- Na území moderní městské části Brno-Maloměřice a Obřany existovalo významnější osídlení již v době Velkomoravské říše
- vážné **poškození Maloměřic** následovalo **při obléhání Brna Švédy** roku 1645.
- Ve druhé polovině 19. století pak vzniká zástavba **Baarova nábřeží**, patřící tehdy k obci Juliánovu (bez vlastního katastru a katastrálně spadal pod Židenice), nazývaná „Juliánov u Husovic“.
- k Brnu byly obce Maloměřice, Obřany, Husovice, Juliánov a Židenice připojeny 16. dubna **1919**, pozemky patřící původně k Bílovicím nad Svitavou a Kanickým ale až při reambulaci Brna koncem 60. let 20. století.
- Další úpravy pak následovaly v 70. letech (změna hranice mezi k. ú. Obřany a Lesná, při níž byla stanovena linie tvořící moderní hranici městské části se sousední městskou částí Brno-sever
- 1990 – vznik MČ „Maloměřice a Obřany“

Maloměřice

- nádraží



Obřany a hranice města



Periurbánní prostor

- život kolem řeky
- vodáci, rybáři, country





Soběšice a Bílovice nad Svitavou



Za hranicemi města



Díky za pozornost



Gustav Novotný,
Geografický ústav,
Přírodovědecká fakulta,
Masarykova univerzita, Brno