

JAK NA VÝZKUM

Z2011 METODY GEOGRAFICKÉHO VÝZKUMU

JIŘÍ DUJKA, JARO 2017

HARMONOGRAM PŘEDMĚTU

✓ HG část

- ✓ 28. února – Jak na výzkum
- ✓ 7. března – Internetové datové zdroje
- ✓ 14. března – Dotazníkové šetření
- ✓ 21. března – Kauzální model
- ✓ 28. března – Komerční potenciál HG

✓ FG část

- ✓ 4. dubna
 - ✓ 11. dubna
 - ✓ 18. dubna
 - ✓ 25. dubna
 - ✓ 2. května?
- } Caletka

POŽADAVKY PRO UDĚLENÍ ZÁPOČTU

- **splnění všech zadaných cvičení**
 - odevzdání všech protokolů elektronickou formou do příslušné Odevzdávárny
 - cvičení odevzdat ve stanoveném termínu
 - možnost nejvýše 2 oprav
 - hodnotí se **obsah i formální stránka**
 - tzn. včetně citací literatury!
- **docházka**
 - povolena jedna **řádně omluvená absence**

CO JE TO VÝZKUM

- **systematické zkoumání přírodních nebo sociálních jevů s cílem získat poznatky, jež popisují a vysvětlují svět kolem nás**
- **geografická extenze – prostorový aspekt**
 - 1 lokalita – více charakteristik/znaků
 - 1 charakteristika – více lokalit
- **základní dělení metodologií geogr. výzkumu**
 - kvantitativní metody (spíše FG, KART)
 - kvalitativní metody (spíše HG)

KVANTI NEBO KVALI?

VÝHODY

- „jednoduchý“ zisk dat
- rychlá analýza i velkého vzorku dat
- snadná interpretace
- přesný a srozumitelný výsledek
- velké využití v praxi

NEVÝHODY

- náročnost na zpracování v případě velkého objemu dat
- znalost statistiky
- výsledek je nepřesnou informací
- „přesný výsledek z nepřesných dat“

KVANTI NEBO KVALI?

VÝHODY

- malý vzorek
- konkrétní otázky – konkrétní odpovědi
- možnost extrapolace
- přesnější obraz reality

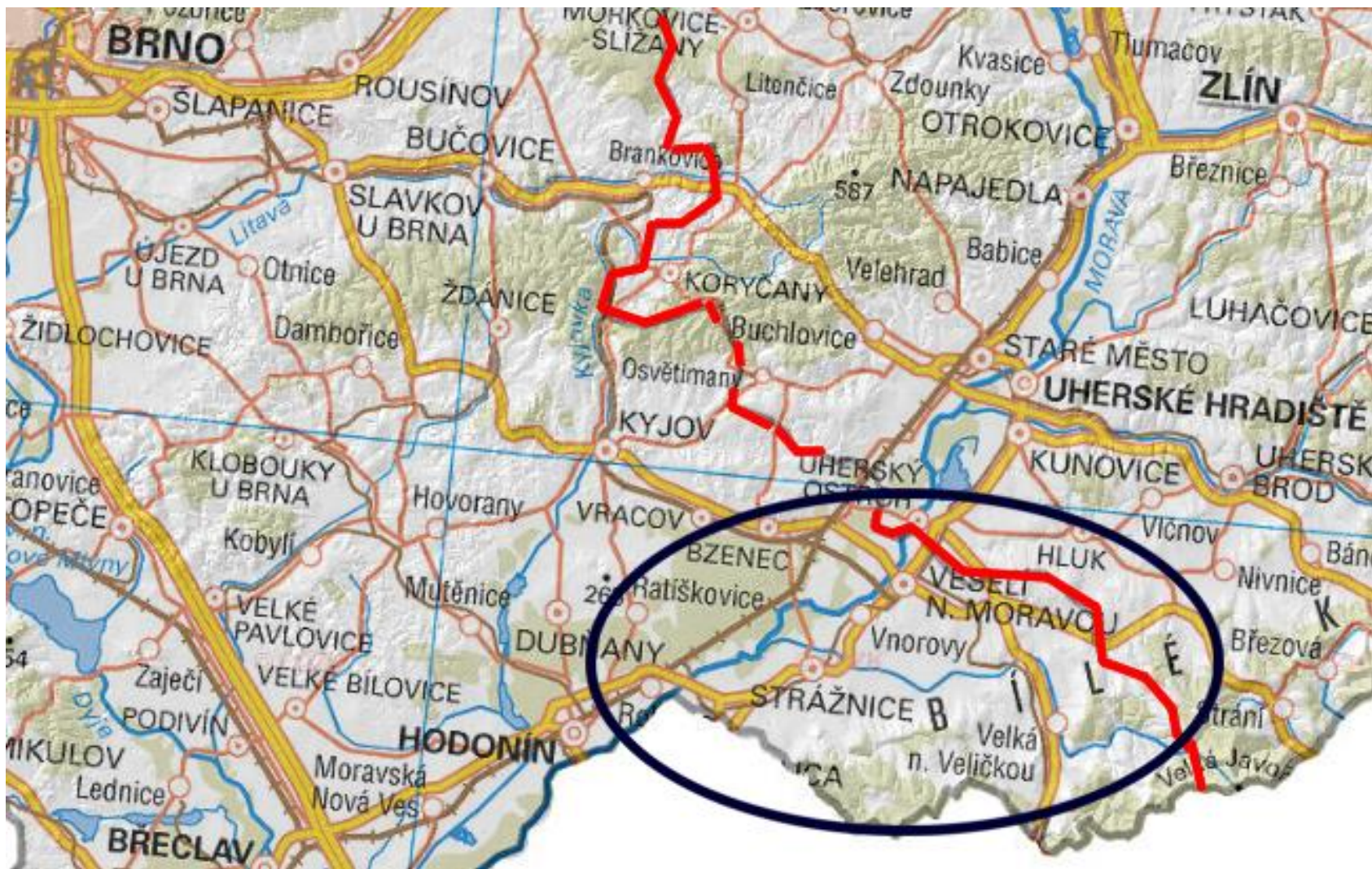
NEVÝHODY

- náročný a zdlouhavý způsob sběru dat
- nemožnost zpracovat velký vzorek dat
- obtížná interpretace
- nutnost znát více interpretačních metod
- možnost více výsledků
- omezené využití v praxi

KVANTI NEBO KVALI?

Region města Veselí nad Moravou z územněsprávního hlediska náleží k okresu Hodonín a Jihomoravskému kraji. Další centra okresu (Hodonín, Kyjov) i kraje (Brno, Břeclav...) jsou poměrně vzdálená, zatímco v sousedství leží významná centra Uherské Hradiště (Staré Město, Kunovice), jež jsou však součástí jiného kraje.

VÝZKUMNÁ OTÁZKA: Je pro obyvatele regionu Veselska výhodnější být pod HO a JMK, nebo by pro ně bylo lepší být pod UH a ZK?



KVANTI NEBO KVALI?

KVANTITATIVNÍ ŘEŠENÍ

- data (ČSÚ, ...)
- gravitační model
- analýza vzdáleností
- časová dostupnost
- dotazníkové šetření
- ...
- spíše deduktivní

KVALITATIVNÍ ŘEŠENÍ

- rozhovory s obyvatelstvem
- mentální mapy
- studium literatury a pramenů
- analýza zvyků (?)
- ...
- spíše induktivní

JAK POSTUPOVAT PŘI PSANÍ VĚDECKÉ PRÁCE

JAK STANOVIT TÉMA

- **důležitý krok**
 - příliš složité/unikátní – moc práce s nejistým výsledkem
 - příliš jednoduché – nemá vědeckou hodnotu
- **3 kroky při výběru tématu**
 - TÉMATICKÁ OBLAST
 - TÉMA
 - VÝZKUMNÁ OTÁZKA
- **důležitá otázka**
 - k čemu je to dobré?

MODEL EMPIRICKÉHO VÝZKUMU (UPRAVENO PODLE HENDL, 2004)

model vědecké práce	každodenní myšlení	struktura prezentace
vědecká otázka	proč	úvod
návrh teorie	naše řešení	úvod
identifikace proměnných	co sledovat	úvod/metody
určení hypotéz	očekávání	úvod/metody
plán výzkumu	jak	metody
sběr dat, testování hypotéz	shromáždění a analýza dat	analýza/výsledky
vyhodnocení výsledků	co to znamená	diskuse
kritické shrnutí	význam, interpretace	závěry

(OBVYKLÁ) STRUKTURA PRÁCE

- 1. Úvod**
- 2. Teoretická východiska**
- 3. Metodika**
- 4. Analýza dat**
- 5. Interpretace výsledků**
- 6. Návrh řešení???**
- 7. Závěr/y**

ZADÁNÍ CV. 1

CVIČENÍ 1

- **Například v denním tisku vyberte aktuální téma, které má geografický potenciál (tj. lze ho zkoumat z hlediska prostorových dopadů či prostorové diference).**
- **Pokuste se na tomto tématu vybudovat osnovu fiktivního geografického projektu. Zaměřte se především na následující stránky:**
 - zdůvodněte výběr tématu, posuďte aktuálnost tématu, jeho „geografičnost“;
 - stanovte cíle práce a předpokládané výsledky;
 - navrhnete potřebná data a jejich zdroje, odhadnete náročnost jejich získání;
 - s využitím elektronických informačních zdrojů (EZB, Google Scholar) předvedených v rámci přednášky se pokuste vyhledat relevantní zdroje (knižní, či časopisecké).
- **Náležitě ocitujte 6 textů, jež jsou z vašeho pohledu nejdůležitější**
- **V případě potřeby navrhnete terénní výzkum a jeho průběh**
- **Celý (fiktivní) projekt představte ve formě krátké powerpointové prezentace.**

OBECNÁ PRAVIDLA PRO VÝBĚR TÉMATU

- **představivost a určitá dávka originality při volbě tematiky (*samozřejmě často hrají roli praktická omezení – dostupnost žádané lokality, dostupnost dat, apod.*);**
- **téma by mělo zapadat do nějakého širšího výzkumného proudu, kontextu, tak aby ze zjištěných faktů mohli čerpat i ostatní autoři (*to je častá potíž u tzv. case studies nezařazených do patřičného kontextu*). Obvyklé je tedy nejprve uchopení širšího, obecnějšího problému, vytvoření teoretické základny (*bez náležitého teoretického základu se práce může zvrhnout do příliš narativního duchu – vyprávění, které jen zřídka může dopadnout dobře*).**

CVIČENÍ 1

- pouze prezentace PPT, max. 15 slidů
- žádný protokol
- prezentace je pouze odevzdána
- hodnocení v poznámkovém bloku
- dotazy – mail
- deadline: **13. března 2017**

REŠERŠE LITERATURY

- **závěrečné práce MUNI**
 - vyhledávač
- **Google Scholar (<http://scholar.google.com>)**
- **Google Books (<http://books.google.com>)**
 - při použití VPN větší dostupnost některých zdrojů
- **z těchto zdrojů musí pocházet min. 6 textů !!!**
 - další literatura může být volnější

THAT'S ALL!