

INTERNETOVÉ DATOVÉ ZDROJE

Z2011 METODY GEOGRAFICKÉHO VÝZKUMU

JIŘÍ DUJKA, JARO 2017

CVIČENÍ 2

- **S využitím internetových datových zdrojů uvedených na přednášce se pokuste vyhledat následující datové informace.**

CVIČENÍ 2

- 1) Počet přistěhovalých do města Hrušovany nad Jevišovkou v okrese Brno-venkov v roce 1986.**
- 2) Počet obyvatel města Příbyslav k 1. 1. 2016.**
- 3) Počet vyjíždějících do zaměstnání z obce Dukovany v okrese Třebíč v roce 2011.**
- 4) Počet dojíždějících do zaměstnání do města Humpolec (okres Pelhřimov) v roce 2011, první tři obce s nejvyšší vyjížděnkou + celkový počet vyjíždějících.**
- 5) Podíl nezaměstnaných osob v obci Dolní Rožínka (okr. Žďár nad Sázavou) a v SO ORP Bystřice nad Pernštejnem za únor 2017.**

CVIČENÍ 2

- 6) Počet subjektů zabývajících se hospodářským odvětvím „Zemědělství, lesnictví, rybolov“ v městyse Černá Hora (okres Blansko).
- 7) Rozloha orné půdy a vinic v absolutní (ha) i relativní (%) hodnotě pro obec Čejkovice (okr. Hodonín).
- 8) Příslušnost k MAS a mikroregionu pro městys Pozořice (okr. Brno-venkov).
- 9) Počet katastrů, jejich kódy a počet základních sídelních jednotek v městyse Mrákotín a v obci Krahulčí (okr. Jihlava).
- 10) Geomorfologická charakteristika obce Únanov (okr. Znojmo)
- 11) Výpis z Katastru nemovitostí pro budovu zámku Mikulov.

THAT'S ALL!

1) POČET PŘISTĚHOVALÝCH DO MĚSTA HRUŠOVANY NAD JEVIŠOVKOU V ROCE 1986.

ČESKÝ STATISTICKÝ ÚŘAD [Kontakty](#) [Odkazy](#) [Časté dotazy](#) [Nápově](#)

[Statistiky](#) [Vydáváme](#) [Databáze, registry](#) [Klasifikace, číselníky](#)

- > [Ceny, inflace](#)
- > [Cestovní ruch](#)
- > [Doprava, inf. a komunikační činnosti](#)
- > [Finanční hospodaření](#)
- > [HDP, národní účty](#)
- > [Informační technologie](#)
- > [Konjunkturální průzkumy](#)
- > [Kriminalita, nehody](#)
- > [Kultura](#)
- > [Lesnictví](#)
- > [Mzdy a náklady práce](#)
- > [Obchod, pohostinství, ubytování](#)
- > [Obyvatelstvo](#)
- > [Organizační statistika](#)
- > [Příjmy, výdaje a životní podmínky domácností](#)
- > [Průmysl, energetika](#)
- > [Sčítání lidu, domů a bytů](#)
- > [Služby](#)
- > [Sociální zabezpečení](#)
- > [Stavebnictví, byty](#)
- > [Věda, výzkum a inovace](#)
- > [Volby](#)
- > [Vzdělávání](#)
- > [Zahraniční obchod](#)
- > [Zaměstnanost, nezaměstnanost](#)

| | |
|--------------------------------------|---------|
| Míra inflace | 0,8 % ↑ |
| Hrubý domácí produkt | 1,9 % ↑ |
| Průmyslová výroba | 2,7 % ↑ |
| Stavební výroba | 1,9 % ↑ |

[Nejnovější ekonomické údaje >](#) [Více o regionech](#)

- Český statistický úřad
- Statistiky -> Obyvatelstvo
- Databáze demografických údajů za obce ČR

2) POČET OBYVATEL MĚSTA PŘIBYSLAV K 1. 1. 2016.

ČESKÝ
STATISTICKÝ
ÚŘAD

Kontakty Odkazy

Krajská správa ČSÚ v Ostravě

Statistiky Kraj, okresy ... Databáze, registry

Úvod > Statistiky > Obyvatelstvo - Obce

Obyvatelstvo

Kraj Okresy Správní obvody **Obce**

Data

- > [Databáze demografických údajů za obce ČR](#)
- > [Databáze demografických údajů za vybraná města ČR](#)
- > [Bilance počtu obyvatel v obcích Moravskoslezského kraje](#)
- > [Věkové složení obyvatelstva v obcích Moravskoslezského kraje](#)
- > [Statistická ročenka Moravskoslezského kraje - 2016](#)
- > [Postavení venkova v Moravskoslezském kraji](#)
- > [Počet obyvatel v obcích - k 1.1.2016](#)
- > [Malý lexikon obcí České republiky - 2016](#)
- > [Města a městyse v ČR - 2006](#)
- > [Demografická ročenka měst - 2006 až 2015](#)
- > [Obyvatelstvo a domy od roku 1869](#)
- > [Veřejná databáze](#)
- > [Databáze MOS](#)

- Český statistický úřad (krajská pobočka)
- Počet obyvatel v obcích...

3) POČET VYJÍŽDĚJÍCÍCH DO ZAMĚŠTNÁNÍ Z OBCE DUKOVANY V OKRESE TŘEBÍČ V ROCE 2011.

Sčítání lidu, domů a bytů



údaje v územní struktuře k 26. 3. 2011, podle trvalého pobytu

| | 1970 | 1980 | 1991 | 2001 |
|---------------------------|-----------|-----------|-----------|-----------|
| Obyvatelstvo celkem | 1 166 807 | 1 257 090 | 1 278 726 | 1 265 019 |
| z toho ekonomicky aktivní | 555 349 | 627 218 | 657 038 | 628 416 |
| Domy celkem | 161 573 | 167 211 | 172 425 | 180 888 |

Data

- > Časové řady
- > [Výsledky SLDB 2011 ve veřejné databázi](#)
- > [Obyvatelstvo a domy od roku 1869](#)
- > [Publikace, datové výstupy](#)

SLDB 2011 - Moravskoslezský kraj

- > [Základní výsledky](#)
- > [Analýza výsledků](#)
- > [Obyvatelstvo](#)
- > [Byty](#)
- > [Domácnosti](#)
- > [Dojížděka do zaměstnání a škol](#)
- > [Plodnost žen](#)

SLDB 2011 - Česká republika a kraje

- > [Základní výsledky](#)
- > [Obyvatelstvo](#)
- > [Byty](#)
- > [Domácnosti](#)
- > [Dojížděka do zaměstnání a škol](#)
- > [Plodnost žen](#)

SLDB 2011 - územní celky ČR

- > [Základní informace](#)
- > [Obyvatelstvo, domy, byty a domácnosti](#)

Analýzy, komentáře

- > [Analýzy](#)
- > [Komentáře](#)

Související informace

- > [Sčítání lidu v regionu podrobněji](#)
výsledky sčítání 2011 a 2001 v analýzách, tabu
grafech a kartogramech - Moravskoslezský kraj
- > [Více na ústředních stránkách ČSÚ](#)
- > [Otevřená data](#)
- > [Webové stránky SLDB 2011](#)
- > [Aplikace Census Hub](#)

- Český statistický úřad (krajská pobočka)
- SLDB – úroveň kraj
- Základní informace pro územní celky
- Obec – tab. 115

4) POČET DOJÍŽDĚJÍCÍCH DO ZAMĚŠTNÁNÍ DO MĚSTA HUMPOLEC (OKRES PELHŘIMOV) V ROCE 2011, PRVNÍ TŘI OBCE S NEJVYŠŠÍ VYJÍŽDKOU + CELKOVÝ POČET VYJÍŽDĚJÍCÍCH.

Sčítání lidu, domů a bytů

[f](#)

Kraj Okresy Správní obvody Obce

údaje v územní struktuře k 26. 3. 2011, podle trvalého pobytu

| | 1970 | 1980 | 1991 | 2001 | 2011 |
|---------------------------|-----------|-----------|-----------|-----------|-----------|
| Obyvatelstvo celkem | 1 166 807 | 1 257 090 | 1 278 726 | 1 265 019 | 1 265 019 |
| z toho ekonomicky aktivní | 555 349 | 627 218 | 657 038 | 628 416 | 628 416 |
| Domy celkem | 161 573 | 167 211 | 172 425 | 180 888 | 180 888 |

Data

- Časové řady
- Výsledky SLDB 2011 ve veřejné databázi
- Obyvatelstvo a domy od roku 1869
- Publikace, datové výstupy

SLDB 2011 - Moravskoslezský kraj

- Základní výsledky
- Analýza výsledků
- Obyvatelstvo
- Byty
- Domácnosti
- Dojížděka do zaměstnání a škol
- Plodnost žen

SLDB 2011 - Česká republika a kraje

- Základní výsledky
- Obyvatelstvo
- Byty
- Domácnosti
- Dojížděka do zaměstnání a škol
- Plodnost žen

SLDB 2011 - územní celky ČR

- Základní informace
- Obyvatelstvo, domy, byty a domácnosti

Analýzy, komentáře

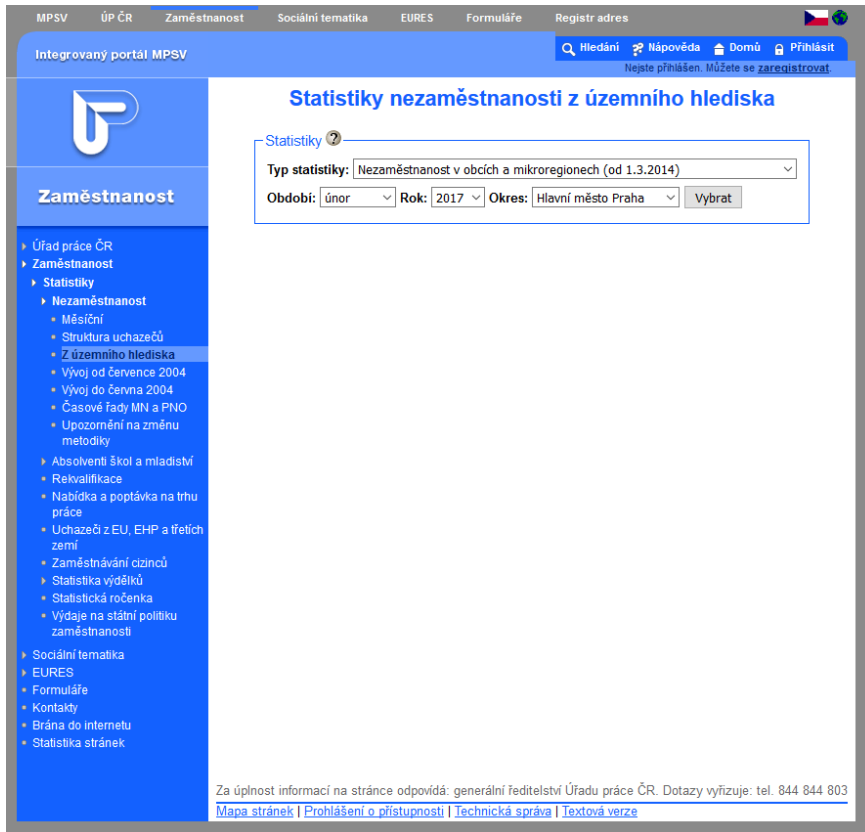
- Analýzy
- Komentáře

Související informace

- Sčítání lidu v regionu podrobněji
výsledky sčítání 2011 a 2001 v analýzách, tabulkách, grafech a kartogramech - Moravskoslezský kraj
- Více na ústředních stránkách ČSÚ
- Otevřená data
- Webové stránky SLDB 2011
- Aplikace Census Hub

- Český statistický úřad (krajská pobočka)
- SLDB – úroveň kraj
- Dojížděka do zaměstnání a škol
- Okres – tab. 716

5) PODÍL NEZAMĚŠTNANÝCH OSOB V OBCI DOLNÍ ROŽÍNKÁ A V SO ORP BYSTRICE NAD PERNŠTEJNEM ZA ÚNOR 2017.



The screenshot shows the 'Integrovaný portál MPSV' (Integrated MPSV Portal) interface. The main heading is 'Statistiky nezaměstnanosti z územního hlediska' (Unemployment statistics by geographical area). The search criteria are set to 'Typ statistiky: Nezaměstnanost v obcích a mikroregionech (od 1.3.2014)', 'Období: únor', 'Rok: 2017', and 'Okres: Hlavní město Praha'. A sidebar on the left lists various navigation options under 'Zaměstnanost' and 'Statistiky'. At the bottom, there is a footer with contact information for the Czech Labour Office and links to accessibility and technical support.

Za úplnost informací na stránce odpovídá: generální ředitelství Úřadu práce ČR. Dotazy vyřizuje: tel. 844 844 803
[Mapa stránek](#) | [Prohlášení o přístupnosti](#) | [Technická správa](#) | [Textová verze](#)

- Portál MPSV (portal.mpsv.cz)
- Složitý systém souborů
- Nezaměstnanost v obcích a mikroregionech
- Nezaměstnanost v POÚ a ORP
- U ORP pozor! Nahoře pod obdobím se objeví roleta s možnostmi podle POÚ (nastaveno) a ORP – nutno změnit!

6) POČET SUBJEKTŮ ZABÝVAJÍCÍCH SE HOSPODÁŘSKÝM ODVĚTVÍM „ZEMĚDĚLSTVÍ, LESNICTVÍ, RYBOLOV“ V MĚSTYSE ČERNÁ HORA (OKRES BLANSKO).

7) ROZLOHA ORNÉ PŮDY A VINIC V ABSOLUTNÍ (HA) I RELATIVNÍ (%) HODNOTĚ PRO OBEC ČEJKOVICE (OKR. HODONÍN).

8) PŘÍSLUŠNOST K MAS A MIKROREGIONU PRO MĚSTYS POZOŘICE (OKR. BRNO-VENKOV).



Regionální Informační Servis

KRAJSKÉ RIS | **VYHLEDÁVAČE** | DOTACE | MAPY KE STAŽENÍ

Projekty EU | Administrativní instituce | Statistická data | Průmyslové zóny | Brownfields | Rozvojové plochy | **Obce** | Vesni

Vyhledávače > Obce

Obce - ČR

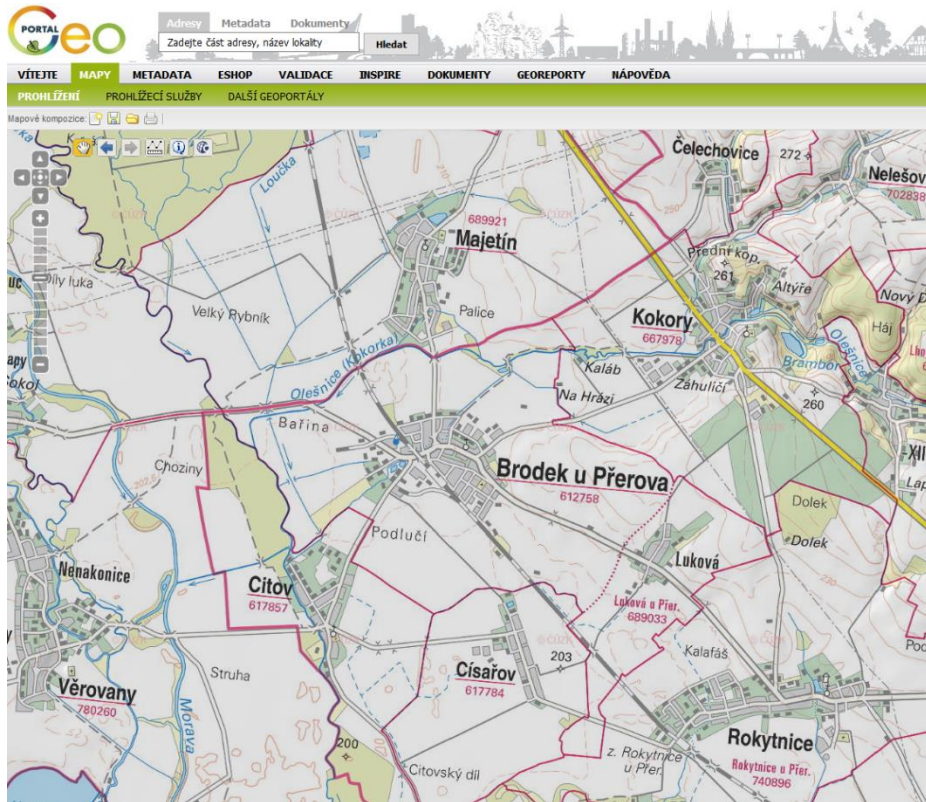
Hledej obec

Název:

| Název | Status | Obec | Kód obce | Okres | Kraj |
|-------------------------------|---------------------------|---------------|----------|-------------------|----------------------|
| Bílá | Obec | Bílá | 598020 | Frýdek-Místek | Moravskoslezský kraj |
| Bílá | Obec | Bílá | 563901 | Liberec | Liberecký kraj |
| Bílá Hlína | Obec | Bílá Hlína | 565750 | Mladá Boleslav | Středočeský kraj |
| Bílá Lhota | Obec | Bílá Lhota | 500623 | Olomouc | Olomoucký kraj |
| Bílá Třemešná | Obec | Bílá Třemešná | 579068 | Trutnov | Královéhradecký kraj |
| Bílá Voda | Obec | Bílá Voda | 525227 | Jeseník | Olomoucký kraj |
| Bílá | Základní sídelní jednotka | Bílá | 563901 | Liberec | Liberecký kraj |
| Bílá | Základní sídelní jednotka | Bílá | 598020 | Frýdek-Místek | Moravskoslezský kraj |
| Bílá | Základní sídelní jednotka | Číměř | 546101 | Jindřichův Hradec | Jihočeský kraj |
| Bílá Bříza | Základní sídelní jednotka | Štěpánkovice | 510483 | Opava | Moravskoslezský kraj |
| Bílá cesta | Základní sídelní jednotka | Teplice | 567442 | Teplice | Ústecký kraj |
| Bílá Hlína | Základní sídelní jednotka | Bílá Hlína | 565750 | Mladá Boleslav | Středočeský kraj |
| Bílá hora | Základní sídelní jednotka | Brno | 582786 | Brno-město | Jihomoravský kraj |
| Bílá hora | Základní sídelní jednotka | Praha | 554782 | Praha | Hlavní město Praha |

- Regionální informační servis
- Risy.cz
- Vyhledání obce (pozor na správný výběr!)

9) POČET KATASTRŮ, JEJICH KÓDY A POČET ZÁKLADNÍCH SÍDELNÍCH JEDNOTEK V MĚSTYSE MRÁKOTÍN A V OBCI KRAHULČÍ (OKR. JIHLAVA).



- Regionální informační servis
- Národní geoportál (geoportal.gov.cz)
- Vyhledání obce (pozor na správný výběr!)

9) POČET KATASTRŮ, JEJICH KÓDY A POČET ZÁKLADNÍCH SÍDELNÍCH JEDNOTEK V MĚSTYSE MRÁKOTÍN (OKR. JIHLAVA).

| Název obce | Katastrální území | | Základní sídelní jednotka | |
|------------------|-------------------|-----|---------------------------|-----|
| | Název | Kód | Název | Kód |
| Brodek u Přerova | Brodek u Přerova | | Brodek u Přerova | |
| | Luková | | Luková | |

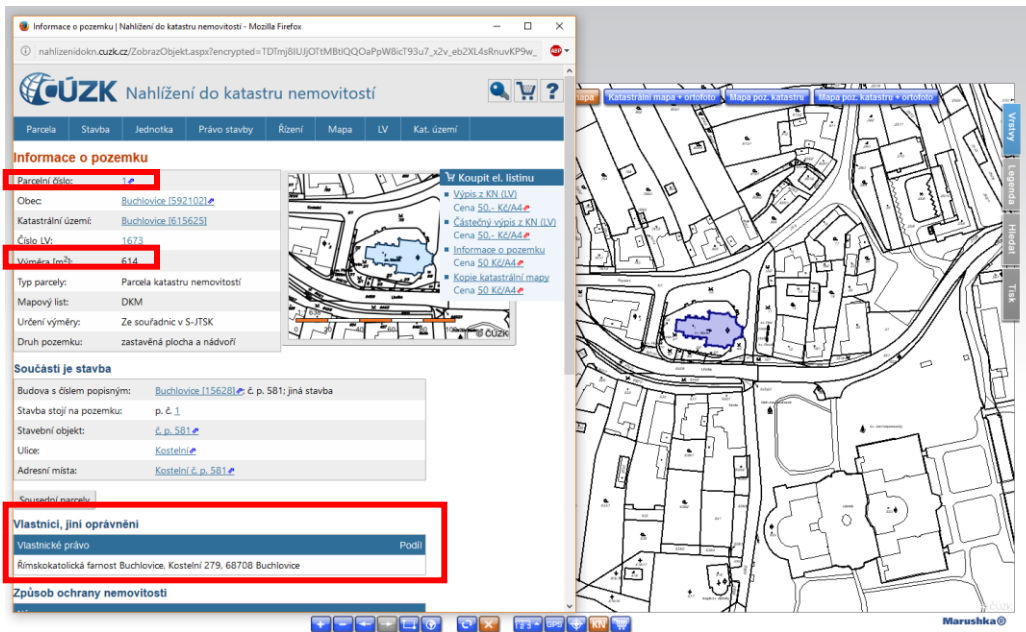
10) GEOMORFOLOGICKÁ CHARAKTERISTIKA OBCE ÚNANOV (OKR. ZNOJMO)

- postačí vypsát jednotky a názvy!



| Vrstvy | |
|--|--------------------------------|
| Info | |
| Křováč JTSK [m] | Y = 531502 X = 1134544 |
| Křováč JTSK pro GIS [m] | x = -531502 y = -1134544 |
| GPS (WGS84) | 49°29'26"N 17°29'02.2"E |
| Detail lokality v katastru nemovitostí | |
| okrsky | |
| OBJECTID | 852 |
| kód_okrsku | VIIIA-4A-a |
| okres | Jezevická pahorkatina |
| kód_podcelku | VIIIA-4A |
| podcelek | Bečevská brána |
| kód_celku | VIIIA-4 |
| celek | Moravská brána |
| kód_oblasti | VIIIA |
| oblast | Západní vněkarpatské sníženiny |
| kód_subprovincie | Vněkarpatské sníženiny |
| subprovincie | Vněkarpatské sníženiny |
| provincie | Západní karpaty |
| systém | Alpsko-himalájský |
| podcelky | |
| OBJECTID | 241 |
| kód_podcelku | VIIIA-4A |
| podcelek | Bečevská brána |
| kód_celku | VIIIA-4 |
| celek | Moravská brána |
| kód_oblasti | VIIIA |
| oblast | Západní vněkarpatské sníženiny |
| kód_subprovincie | Vněkarpatské sníženiny |
| subprovincie | Vněkarpatské sníženiny |
| provincie | Západní karpaty |
| systém | Alpsko-himalájský |
| celky | |
| OBJECTID | 91 |
| kód_celku | VIIIA-4 |

10) VÝPIS Z KATASTRU NEMOVITOSTÍ PRO BUDOVU ZÁMKU MIKULOV.



Informace o pozemku | Náhled do katastru nemovitostí - Mozilla Firefox

nahlizenidokn.cuzk.cz/ZobrazObjekt.aspx?encrypted=TDfjmBIUjOFtMBhQQOaPpWb6c193u7_x2v_eb2XL4sRnuvKP9w...

ÚZK Náhled do katastru nemovitostí

Parcela Stavba Jednotka Právo stavby Řízení Mapa LV Kat. území

Informace o pozemku

| | |
|--------------------|------------------------------|
| Parcelní číslo: | 1673 |
| Obec: | Buchlovice JS921021 |
| Katastrální území: | Buchlovice I6156251 |
| Číslo LV: | 1673 |
| Název k. ú. | 614 |
| Typ parcely: | Parcela katastru nemovitostí |
| Mapový list: | DKM |
| Určení v. měry: | Ze soudn. v. S-JTSK |
| Druh pozemku: | zastavěná plocha a nádvoří |

Součástí je stavba

| | |
|---------------------------|--|
| Budova s číslem popisným: | Buchlovice I156281, č. p. 581; jiná stavba |
| Stavba stojí na pozemku: | p. č. 1 |
| Stavební objekt: | č. p. 581 |
| Ulice: | Kostelní |
| Adresní místa: | Kostelní č. p. 581 |

Vlastníci, jiní oprávnění

| Vlastnické právo | Podíl |
|--|-------|
| Římskokatolická farnost Buchlovice, Kostelní 279, 68708 Buchlovice | |

Způsob ochrany nemovitosti

- Katastr nemovitostí ČR
- nahlizenidokn.cuzk.cz
- výběr obce a k.ú.
- zobrazit mapu
- zapsat parcelní číslo, výměru pozemku a majitele
- vložit výstřižek obrazovky – viz příklad!

CVIČENÍ 2

- odevzdat elektronicky do Odevzdávárny
- protokol s náležitostmi
- uvést úkol a k němu správnou odpověď
- bez komentářů, bez úvodu, bez závěru, bez zdrojů
- **deadline: 20. 3. 2017, 23:59**

THAT'S ALL!