

INTERNETOVÉ DATOVÉ ZDROJE

Z2011 METODY GEOGRAFICKÉHO VÝZKUMU

JIŘÍ DUJKA, JARO 2017

CVIČENÍ 2

- **S využitím internetových datových zdrojů uvedených na přednášce se pokuste vyhledat následující datové informace.**

CVIČENÍ 2

- 1) Počet přistěhovalých do obce Rohozná v okrese Svitavy v roce 1988.**
- 2) Počet obyvatel města Hostinné k 1. 1. 2016.**
- 3) Počet vyjíždějících do zaměstnání z obce Malé Svatoňovice v okrese Trutnov v roce 2011.**
- 4) Počet dojíždějících do zaměstnání do města Broumov (okres Náchod) v roce 2011, první tři obce s nejvyšší vyjížděnkou + celkový počet vyjíždějících.**
- 5) Podíl nezaměstnaných osob v obci Prachovice (okr. Chrudim) a v SO ORP Chrudim za únor 2017.**

CVIČENÍ 2

- 6) Počet subjektů zabývajících se hospodářským odvětvím „Zemědělství, lesnictví, rybolov“ v obci Opatovice nad Labem (okres Pardubice).
- 7) Rozloha trvalých travních porostů a lesních ploch v absolutní (ha) i relativní (%) hodnotě pro obec Mladkov (okr. Ústí nad Orlicí).
- 8) Příslušnost k MAS a mikroregionu pro město Hrochův Týnec (okr. Chrudim).
- 9) Počet katastrů, jejich kódy a počet základních sídelních jednotek v obci Libchavy (okr. Ústí nad Orlicí).
- 10) Geomorfologická charakteristika města Proseč (okr. Chrudim)
- 11) Výpis z Katastru nemovitostí pro budovu zámku Kuks (k.ú. Kuks, okr. Trutnov).

THAT'S ALL!

1) POČET PŘISTĚHOVALÝCH DO OBCE ROHOZNÁ V OKRESE SVITAVY V ROCE 1986.

ČESKÝ STATISTICKÝ ÚŘAD

[Kontakty](#) [Odkazy](#) [Časté dotazy](#) [Nápově](#)

[Statistiky](#) [Vydáváme](#) [Databáze, registry](#) [Klasifikace, číselníky](#)

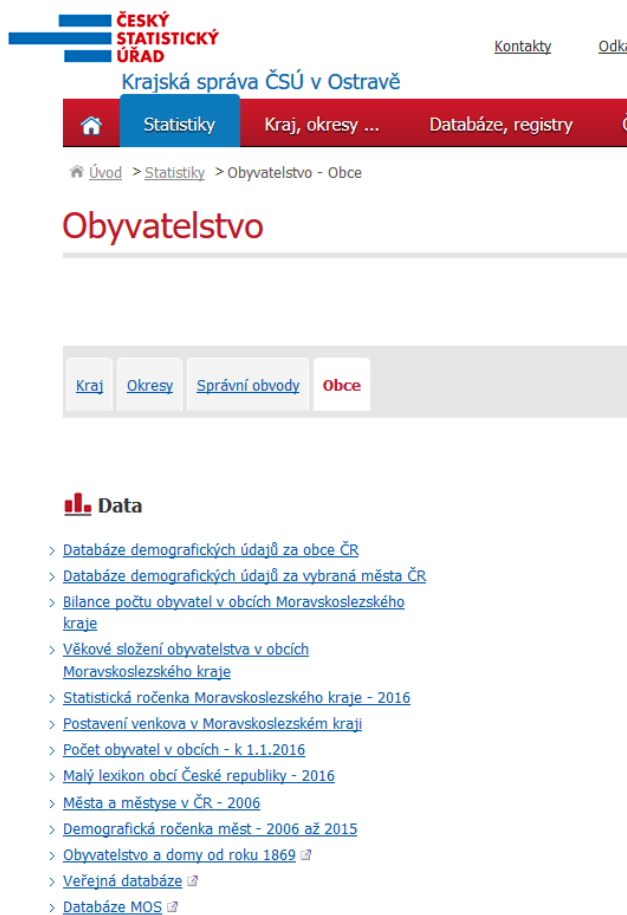
- > [Ceny, inflace](#)
- > [Cestovní ruch](#)
- > [Doprava, inf. a komunikační činnosti](#)
- > [Finanční hospodaření](#)
- > [HDP, národní účty](#)
- > [Informační technologie](#)
- > [Konjunkturální průzkumy](#)
- > [Kriminalita, nehody](#)
- > [Kultura](#)
- > [Lesnictví](#)
- > [Mzdy a náklady práce](#)
- > [Obchod, pohostinství, ubytování](#)
- > [Obyvatelstvo](#)
- > [Organizační statistika](#)
- > [Příjmy, výdaje a životní podmínky domácností](#)
- > [Průmysl, energetika](#)
- > [Sčítání lidu, domů a bytů](#)
- > [Služby](#)
- > [Sociální zabezpečení](#)
- > [Stavebnictví, byty](#)
- > [Věda, výzkum a inovace](#)
- > [Volby](#)
- > [Vzdělávání](#)
- > [Zahraniční obchod](#)
- > [Zaměstnanost, nezaměstnanost](#)

Míra inflace	0,8 % ↑
Hrubý domácí produkt	1,9 % ↑
Průmyslová výroba	2,7 % ↑
Stavební výroba	1,9 % ↑

[Nejnovější ekonomické údaje >](#) [Více o regionech](#)

- Český statistický úřad
- Statistiky -> Obyvatelstvo
- Databáze demografických údajů za obce ČR

2) POČET OBYVATEL MĚSTA HOSTINNÉ K 1. 1. 2016.



The screenshot shows the website of the Czech Statistical Office, Regional Office in Ostrava. The page is titled 'Obyvatelstvo' (Population) and is part of a navigation menu that includes 'Statistiky', 'Kraj, okresy ...', and 'Databáze, registry'. The breadcrumb trail indicates the path: 'Úvod > Statistiky > Obyvatelstvo - Obce'. Below the title, there are buttons for 'Kraj', 'Okresy', 'Správní obvody', and 'Obce', with 'Obce' being the active selection. A 'Data' section is visible, listing various demographic data sources and reports, including 'Databáze demografických údajů za obce ČR', 'Databáze demografických údajů za vybraná města ČR', 'Bilance počtu obyvatel v obcích Moravskoslezského kraje', 'Věkové složení obyvatelstva v obcích Moravskoslezského kraje', 'Statistická ročenka Moravskoslezského kraje - 2016', 'Postavení venkova v Moravskoslezském kraji', 'Počet obyvatel v obcích - k 1.1.2016', 'Malý lexikon obcí České republiky - 2016', 'Města a městyse v ČR - 2006', 'Demografická ročenka měst - 2006 až 2015', 'Obyvatelstvo a domy od roku 1869', 'Veřejná databáze', and 'Databáze MOS'.

- Český statistický úřad (krajská pobočka)
- Počet obyvatel v obcích...

3) POČET VYJÍŽDĚJÍCÍCH DO ZAMĚŠTNÁNÍ Z OBCE MALÉ SVATOŇOVICE V OKRESE TRUTNOV V ROCE 2011.

Sčítání lidu, domů a bytů

Kraj Okres Správní obvody Obce

údaje v územní struktuře k 26. 3. 2011, podle trvalého pobytu

	1970	1980	1991	2001
Obyvatelstvo celkem	1 166 807	1 257 090	1 278 726	1 265 019
z toho ekonomicky aktivní	555 349	627 218	657 038	628 416
Domy celkem	161 573	167 211	172 425	180 888

Data

- > [Časové řady](#)
- > [Výsledky SLDB 2011 ve veřejné databázi](#)
- > [Obyvatelstvo a domy od roku 1869](#)
- > [Publikace, datové výstupy](#)

SLDB 2011 - Moravskoslezský kraj

- > [Základní výsledky](#)
- > [Analýza výsledků](#)
- > [Obyvatelstvo](#)
- > [Byty](#)
- > [Domácnosti](#)
- > [Dojíždka do zaměstnání a škol](#)
- > [Plodnost žen](#)

SLDB 2011 - Česká republika a kraje

- > [Základní výsledky](#)
- > [Obyvatelstvo](#)
- > [Byty](#)
- > [Domácnosti](#)
- > [Dojíždka do zaměstnání a škol](#)
- > [Plodnost žen](#)

SLDB 2011 - územní celky ČR

- > [Základní informace](#)
- > [Obyvatelstvo, domy, byty a domácnosti](#)

Analýzy, komentáře

- > [Analýzy](#)
- > [Komentáře](#)


Související informace

- > [Sčítání lidu v regionu podrobněji](#)
výsledky sčítání 2011 a 2001 v analýzách, tabu
grafech a kartogramech - Moravskoslezský kraj
- > [Více na ústředních stránkách ČSÚ](#)
- > [Otevřená data](#)
- > [Webové stránky SLDB 2011](#)
- > [Aplikace Census Hub](#)

- Český statistický úřad (krajská pobočka)
- SLDB – úroveň kraj
- Základní informace pro územní celky
- Obec – tab. 115

4) POČET DOJÍŽDĚJÍCÍCH DO ZAMĚŠTNÁNÍ DO MĚSTA BROUMOV (OKRES NÁCHOD) V ROCE 2011, PRVNÍ TŘI OBCE S NEJVYŠŠÍ VYJÍŽDKOU + CELKOVÝ POČET VYJÍŽDĚJÍCÍCH.

Sčítání lidu, domů a bytů



Kraj Okresy Správní obvody Obce

údaje v územní struktuře k 26. 3. 2011, podle trvalého pobytu

	1970	1980	1991	2001	2011
Obyvatelstvo celkem	1 166 807	1 257 090	1 278 726	1 265 019	1 265 019
z toho ekonomicky aktivní	555 349	627 218	657 038	628 416	628 416
Domy celkem	161 573	167 211	172 425	180 888	180 888

Data

- > [Časové řady](#)
- > [Výsledky SLDB 2011 ve veřejné databázi](#)
- > [Obyvatelstvo a domy od roku 1869](#)
- > [Publikace, datové výstupy](#)

SLDB 2011 - Moravskoslezský kraj

- > [Základní výsledky](#)
- > [Analýza výsledků](#)
- > [Obyvatelstvo](#)
- > [Byty](#)
- > [Domácnosti](#)
- > [Dojížděka do zaměstnání a škol](#)
- > [Plodnost žen](#)

SLDB 2011 - Česká republika a kraje

- > [Základní výsledky](#)
- > [Obyvatelstvo](#)
- > [Byty](#)
- > [Domácnosti](#)
- > [Dojížděka do zaměstnání a škol](#)
- > [Plodnost žen](#)

SLDB 2011 - územní celky ČR

- > [Základní informace](#)
- > [Obyvatelstvo, domy, byty a domácnosti](#)

Analýzy, komentáře

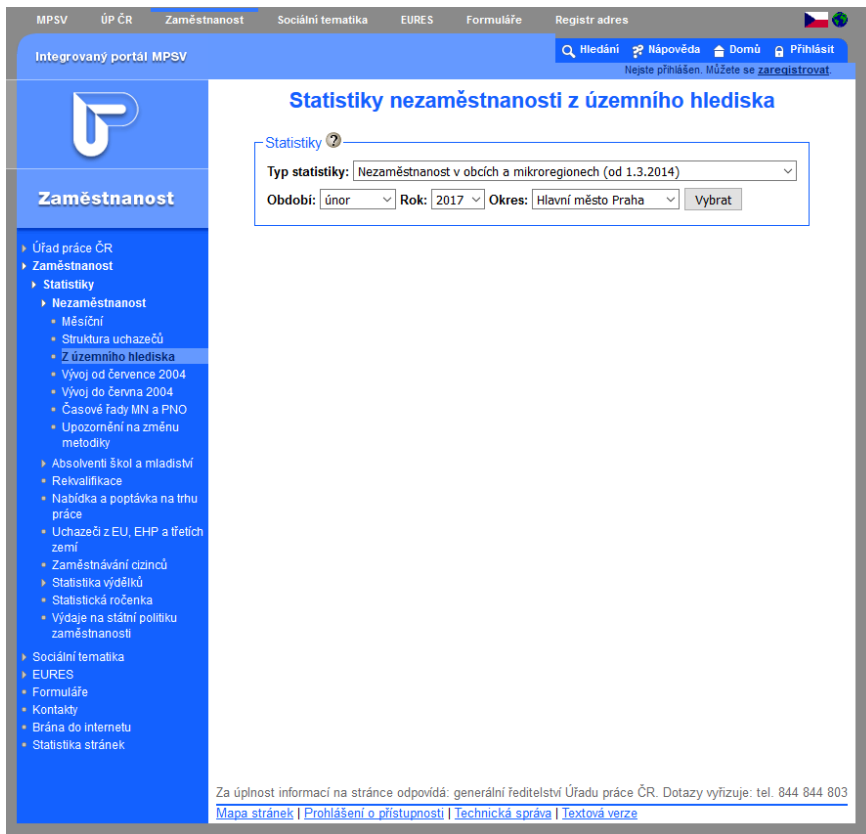
- > [Analýzy](#)
- > [Komentáře](#)

Související informace

- > [Sčítání lidu v regionu podrobněji](#)
výsledky sčítání 2011 a 2001 v analýzách, tabulkách, grafech a kartogramech - Moravskoslezský kraj
- > [Více na ústředních stránkách ČSÚ](#)
- > [Otevřená data](#)
- > [Webové stránky SLDB 2011](#)
- > [Aplikace Census Hub](#)

- Český statistický úřad (krajská pobočka)
- SLDB – úroveň kraj
- Dojížděka do zaměstnání a škol
- Okres – tab. 716

5) PODÍL NEZAMĚŠTNANÝCH OSOB V OBCI PRACHOVICE (OKR. CHRUDIM) A V SO ORP CHRUDIM ZA ÚNOR 2017.



The screenshot shows the 'Integrovaný portál MPSV' (Integrated MPSV Portal) interface. The main heading is 'Statistiky nezaměstnanosti z územního hlediska' (Unemployment statistics by geographical area). The search criteria are set to 'Typ statistiky: Nezaměstnanost v obcích a mikroregionech (od 1.3.2014)', 'Období: únor', 'Rok: 2017', and 'Okres: Hlavní město Praha'. A sidebar on the left lists various navigation options under 'Zaměstnanost' and 'Statistiky'. At the bottom, there is a footer with contact information for the Czech Labour Office and links to accessibility and technical support.

Integrovaný portál MPSV

Statistiky nezaměstnanosti z územního hlediska

Typ statistiky: Nezaměstnanost v obcích a mikroregionech (od 1.3.2014)

Období: únor Rok: 2017 Okres: Hlavní město Praha Vybrat

Za úplnost informací na stránce odpovídá: generální ředitelství Úřadu práce ČR. Dotazy vyřizuje: tel. 844 844 803

[Mapa stránek](#) | [Prohlášení o přístupnosti](#) | [Technická správa](#) | [Textová verze](#)

- Portál MPSV (portal.mpsv.cz)
- Složitý systém souborů
- Nezaměstnanost v obcích a mikroregionech
- Nezaměstnanost v POÚ a ORP
- U ORP pozor! Nahoře pod obdobím se objeví roleta s možnostmi podle POÚ (nastaveno) a ORP – nutno změnit!

6) POČET SUBJEKTŮ ZABÝVAJÍCÍCH SE HOSPODÁŘSKÝM ODVĚTVÍM „ZEMĚDĚLSTVÍ, LESNICTVÍ, RYBOLOV“ V OBCI OPATOVICE NAD LABEM (OKR. PARDUBICE).

7) ROZLOHA TRVALÝCH TRÁVNÍCH POROSTŮ A LESNÍCH PLOCH V ABSOLUTNÍ (HA) I RELATIVNÍ (%) HODNOTĚ PRO OBEC MLADKOV (OKR. ÚSTÍ NAD ORLICÍ).

8) PŘÍSLUŠNOST K MAS A MIKROREGIONU PRO MĚSTO HROCHŮV TÝNEC (OKR. CHRUDIM).



Regionální Informační Servis

KRAJSKÉ RIS | VYHLEDÁVAČE | DOTACE | MAPY KE STAŽENÍ

Projekty EU | Administrativní instituce | Statistická data | Průmyslové zóny | Brownfields | Rozvojové plochy | **Obce** | Vesni

Vyhledávače > Obce

Obce - ČR

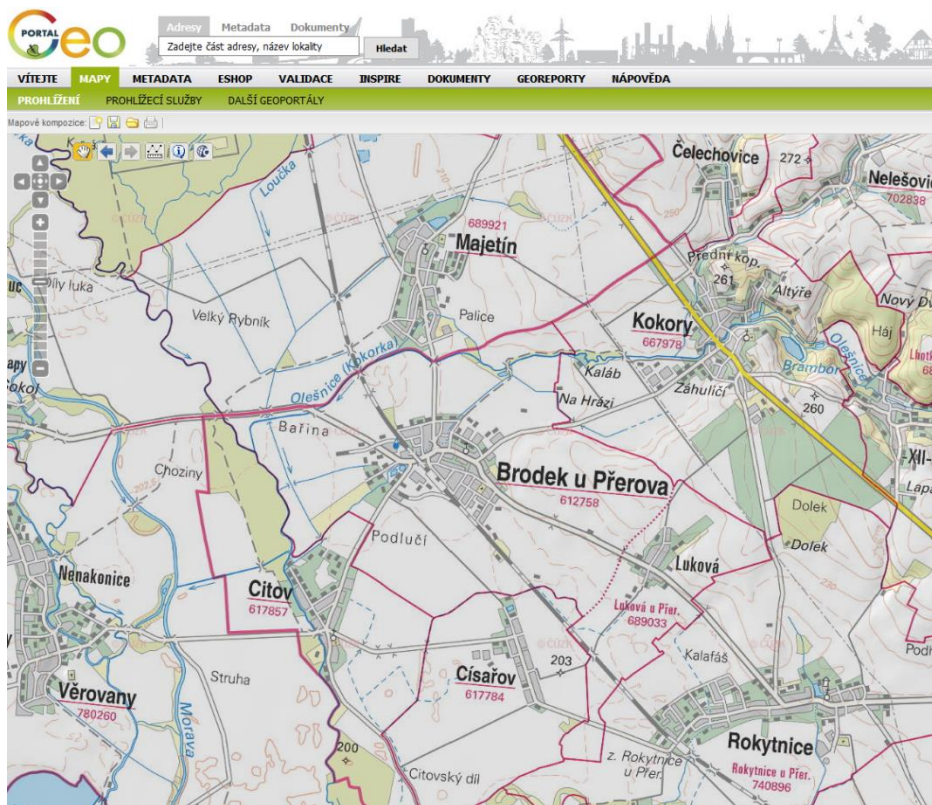
Hledej obec

Název:

Název	Status	Obec	Kód obce	Okres	Kraj
Bílá	Obec	Bílá	598020	Frýdek-Místek	Moravskoslezský kraj
Bílá	Obec	Bílá	563901	Liberec	Liberecký kraj
Bílá Hlína	Obec	Bílá Hlína	565750	Mladá Boleslav	Středočeský kraj
Bílá Lhota	Obec	Bílá Lhota	500623	Olomouc	Olomoucký kraj
Bílá Třemešná	Obec	Bílá Třemešná	579068	Trutnov	Královéhradecký kraj
Bílá Voda	Obec	Bílá Voda	525227	Jeseník	Olomoucký kraj
Bílá	Základní sídelní jednotka	Bílá	563901	Liberec	Liberecký kraj
Bílá	Základní sídelní jednotka	Bílá	598020	Frýdek-Místek	Moravskoslezský kraj
Bílá	Základní sídelní jednotka	Číměř	546101	Jindřichův Hradec	Jihočeský kraj
Bílá Bříza	Základní sídelní jednotka	Štěpánkovice	510483	Opava	Moravskoslezský kraj
Bílá cesta	Základní sídelní jednotka	Teplice	567442	Teplice	Ústecký kraj
Bílá Hlína	Základní sídelní jednotka	Bílá Hlína	565750	Mladá Boleslav	Středočeský kraj
Bílá hora	Základní sídelní jednotka	Brno	582786	Brno-město	Jihomoravský kraj
Bílá hora	Základní sídelní jednotka	Praha	554782	Praha	Hlavní město Praha

- Regionální informační servis
- Risy.cz
- Vyhledání obce (pozor na správný výběr!)

9) POČET KATASTRŮ, JEJICH KÓDY A POČET ZÁKLADNÍCH SÍDELNÍCH JEDNOTEK V OBCI LIBCHAVY (OKR. ÚSTÍ NAD ORLICÍ).



- Regionální informační servis
- Národní geoportál (geoportal.gov.cz)
- Vyhledání obce (pozor na správný výběr!)

9) POČET KATASTRŮ, JEJICH KÓDY A POČET ZÁKLADNÍCH SÍDELNÍCH JEDNOTEK V OBCI LIBCHAVY (OKR. ÚSTÍ NAD ORLICÍ).

Název obce	Katastrální území		Základní sídelní jednotka	
	Název	Kód	Název	Kód
Brodek u Přerova	Brodek u Přerova		Brodek u Přerova	
	Luková		Luková	

10) GEOMORFOLOGICKÁ CHARAKTERISTIKA MĚSTA PROSEČ (OKR. CHRUDIM)

- postačí vypsát jednotky a názvy!



Vrstvy	
Info	
Křovák JTSK [m]	Y = 531502 X = 1134544
Křovák JTSK pro GIS [m]	x = -531502 y = -1134544
GPS (WGS84)	49°29'26"N 17°29'02.2"E
Detail lokality v katastru nemovitostí	
okrsky	
OBJECTID	852
kód_okrsku	VIIIA-4A-a
okres	Jezevická pahorkatina
kód_podcelku	VIIIA-4A
podcelek	Bečevská brána
kód_celku	VIIIA-4
celek	Moravská brána
kód_oblasti	VIIIA
oblast	Západní vñekarpatské sníženiny
kód_subprovincie	Vñekarpatské sníženiny
subprovincie	Vñekarpatské sníženiny
provincie	Západní karpaty
systém	Alpsko-himalájský
podcelky	
OBJECTID	241
kód_podcelku	VIIIA-4A
podcelek	Bečevská brána
kód_celku	VIIIA-4
celek	Moravská brána
kód_oblasti	VIIIA
oblast	Západní vñekarpatské sníženiny
kód_subprovincie	Vñekarpatské sníženiny
subprovincie	Vñekarpatské sníženiny
provincie	Západní karpaty
systém	Alpsko-himalájský
celky	
OBJECTID	91
kód_celku	VIIIA-4

10) VÝPIS Z KATASTRU NEMOVITOSTÍ PRO BUDOVU ZÁMKU KUKS.

Informace o pozemku | Nahlížení do katastru nemovitostí - Mozilla Firefox

nahlizenidokn.cuzk.cz/ZobrazObjekt.aspx?encrypted=TDfjmBIUjOFtMBhQQOaPpW6ic193u7_x2v_eb2XL4sRnuvKP9w...

ÚZK Nahlížení do katastru nemovitostí

Parcela Stavba Jednotka Právo stavby Řízení Mapa LV Kat. území

Informace o pozemku

Parcelní číslo:	1673
Obec:	Buchovice [592102]
Katastrální území:	Buchovice [615625]
Číslo LV:	1673
Název k. ú.	614
Typ parcely:	Parcela katastru nemovitostí
Mapový list:	DKM
Určení v. měry:	Ze soudn. v. S-JTSK
Druh pozemku:	zastavěná plocha a nádvoří

Součástí je stavba

Budova s číslem popisným:	Buchovice [115628] č. p. 581; jiná stavba
Stavba stojí na pozemku:	p. č. 1
Stavební objekt:	č. p. 581
Ulice:	Kostelní
Adresní místa:	Kostelní č. p. 581

Vlastníci, jiní oprávnění

Vlastnické právo	Podíl
Římskokatolická farnost Buchovice, Kostelní 279, 68708 Buchovice	

Způsob ochrany nemovitosti

- Katastr nemovitostí ČR
- nahlizenidokn.cuzk.cz
- výběr obce a k.ú.
- zobrazit mapu
- zapsat parcelní číslo, výměru pozemku a majitele
- vložit výstřižek obrazovky – viz příklad!

CVIČENÍ 2

- odevzdat elektronicky do Odevzdávárny
- protokol s náležitostmi
- uvést úkol a k němu správnou odpověď
- bez komentářů, bez úvodu, bez závěru, bez zdrojů
- **deadline: 20. 3. 2017, 23:59**

THAT'S ALL!