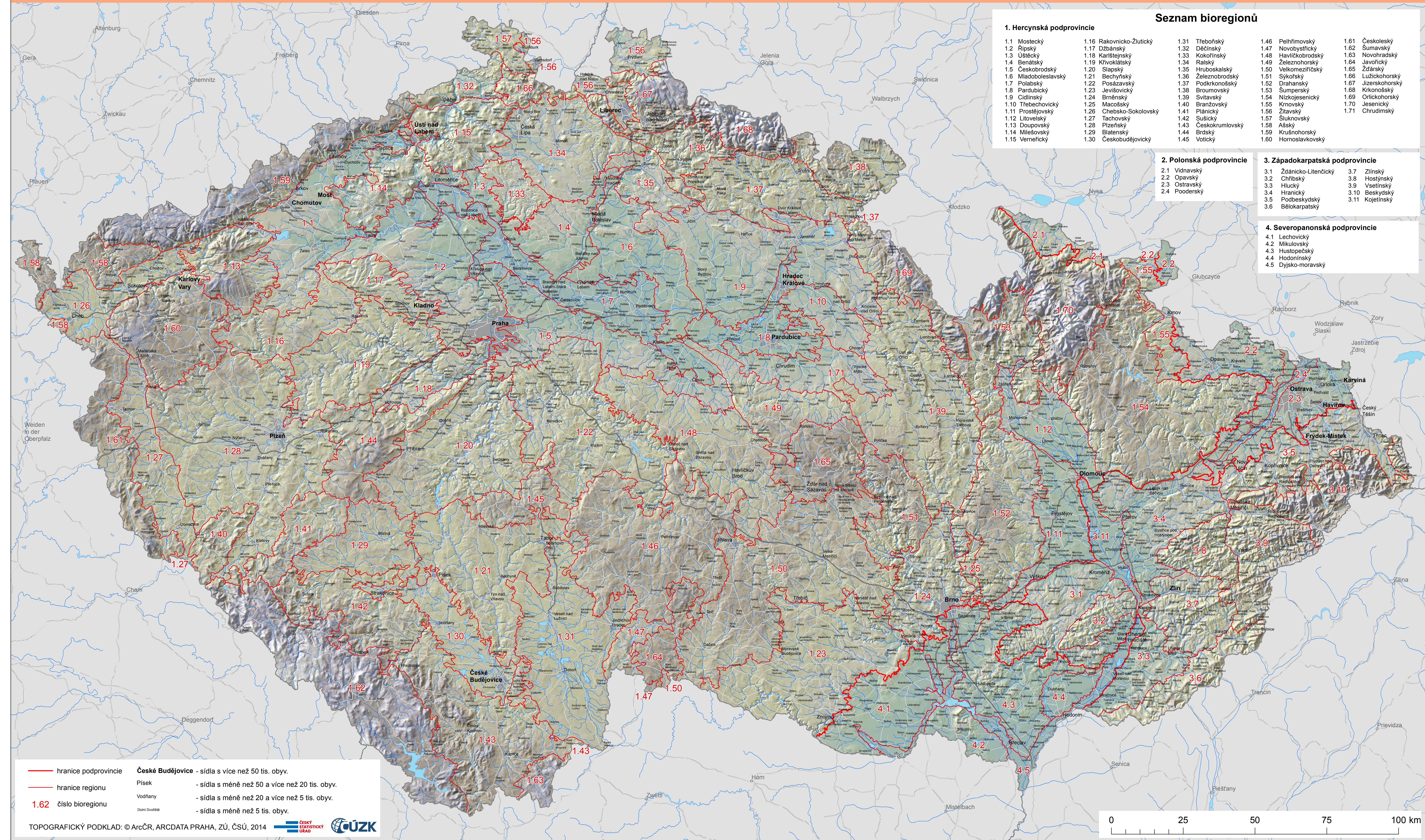


BIOGEOGRAFICKÉ REGIONY ČESKÉ REPUBLIKY 1 : 500 000

M. Culek, V. Grulich, Z. Stachoň



Seznam bioregionů				
1. Hercynská podprovincie				
1.1 Mostecký	1.16 Rakovnícko-Žlutický	1.31 Třeboňský	1.46 Pelhřimovský	1.61 Českoselský
1.2 Rýpský	1.17 Džbánský	1.32 Děčínský	1.47 Novobystřický	1.62 Sumavský
1.3 Ústěcký	1.18 Karlístecký	1.33 Kokořínský	1.48 Havlíčkobrodský	1.63 Novohradský
1.4 Benátský	1.19 Krivoklátský	1.34 Ralský	1.49 Železnohorský	1.64 Javořícký
1.5 Českokobylevský	1.20 Slapský	1.35 Hrubosalský	1.50 Velkoměřický	1.65 Zdráský
1.6 Mladoboleslavský	1.21 Bechyňský	1.36 Železnobrodský	1.51 Sýkořský	1.66 Lužickohorský
1.7 Polabský	1.22 Posázavský	1.37 Podkrkonošský	1.52 Drahanický	1.67 Jizerskohorský
1.8 Pardubický	1.23 Jevišovický	1.38 Broumovský	1.53 Šumperský	1.68 Krákonoský
1.9 Cidliňský	1.24 Brněnský	1.39 Svitavský	1.54 Nizkojesenícký	1.69 Orlickohorský
1.10 Třebochovický	1.25 Macošský	1.40 Branžovský	1.55 Krnovský	1.70 Jesenícký
1.11 Prostějovský	1.26 Chebsko-Sokolovský	1.41 Pláňský	1.56 Žitavský	1.71 Chrudimský
1.12 Litavský	1.27 Tachovský	1.42 Sušický	1.57 Šluknovský	
1.13 Doupský	1.28 Ašský	1.43 Českokrumlovský	1.58 Ašský	
1.14 Milešovský	1.29 Blatenský	1.44 Brdský	1.59 Krusnohorský	
1.15 Verneřický	1.30 Českobudějovický	1.45 Votický	1.60 Hornoslavkovský	
2. Polonská podprovincie				
2.1 Vidnavský				
2.2 Opavský				
2.3 Ostravský				
2.4 Pooderský				
3. Západokarpatská podprovincie				
3.1 Zdránicko-Litenčický	3.7 Zlínský			
3.2 Chřibský	3.8 Hostýnský			
3.3 Hlucský	3.9 Vsetínský			
3.4 Hranický	3.10 Beskydský			
3.5 Podbeskydský	3.11 Kojetínský			
3.6 Bělokarpatský				
4. Severopanonská podprovincie				
4.1 Lechovický				
4.2 Mikulovský				
4.3 Hustopečský				
4.4 Hodonínský				
4.5 Dyjsko-moravský				

— hranice podprovincie
— hranice regionu
1.62 číslo bioregionu

České Budějovice - sídla s více než 50 tis. oby.
 Písek - sídla s méně než 50 a více než 20 tis. oby.
 Vodňany - sídla s méně než 20 a více než 5 tis. oby.
 Dolní Dvořák - sídla s méně než 5 tis. oby.

