

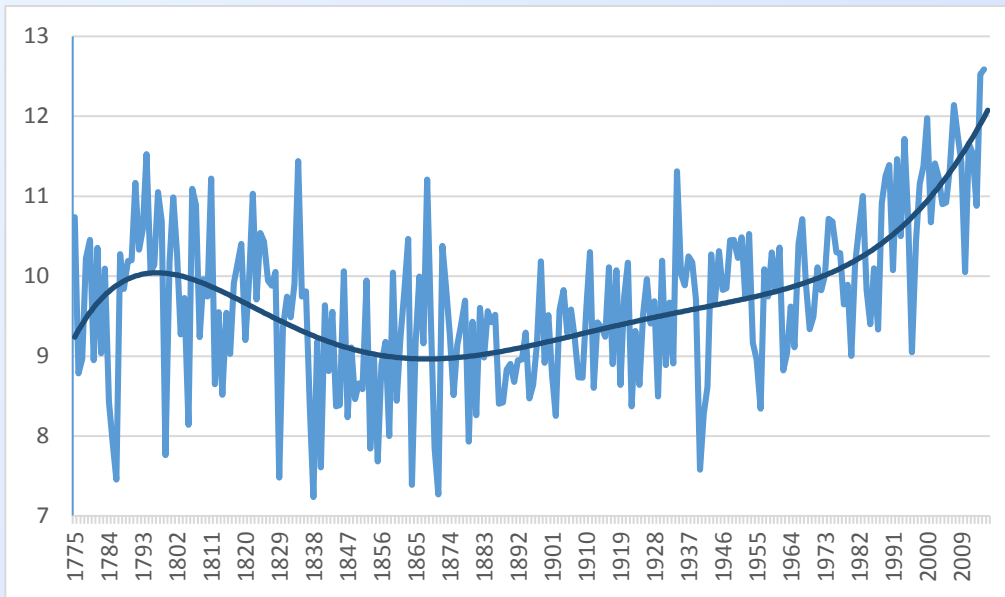
# Příprava Strategie adaptace hl. m. Prahy na klimatickou změnu

RNDr. Štěpán Kyjovský

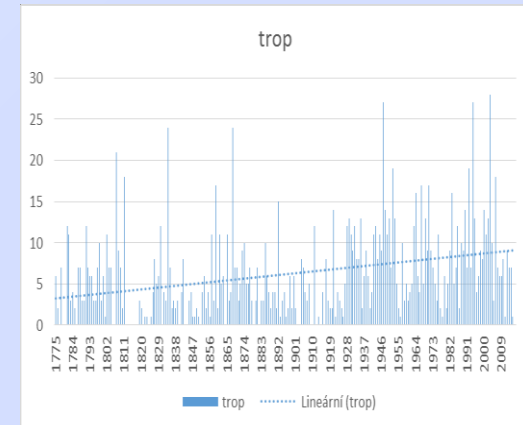
Odbor ochrany prostředí  
Magistrátu hl. m. Prahy,



# Projevy klimatické změny v Praze I.



**Zvyšování teploty,  
nárůst počtu tropických  
dní a vln veder**



Průměrné roční teploty a dní počet tropických naměřené na Klementinu

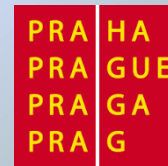
## Projevy klimatické změny v Praze I.

- V Praze dochází k nárůstu průměrných teplot vzduchu
- Zvyšuje se počet extrémně teplých dní (včetně tropických nocí)
- Dochází k zesilování efektu tepelného ostrova města
- Pro obyvatele města dochází k rostoucí zátěži horkem, zejména pro malé děti, seniory a nemocné.



## Projevy klimatické změny v Praze II.

- V Praze se u srážek zatím neprojevuje významný trend nárůstu ročních úhrnů
- ale do budoucna se předpokládá spíš určitý nárůst extrémních srážek a rostoucí možnost negativních dopadů sucha
- Extrémní regionální srážky na mohou vyvolat regionální záplavy na Vltavě
- Extrémní přívalové deště v okolí Prahy vyvolají bleskové povodně na přítocích Vltavy, které lze obtížně předvídat



## Projevy klimatické změny v Praze II.

### Povodně na Vltavě 2002



### Bleskové povodně na přítocích Vltavy 2013



# Návrh adaptačních opatření na prevenci škod

## Protipovodňová opatření v Praze na Vltavě



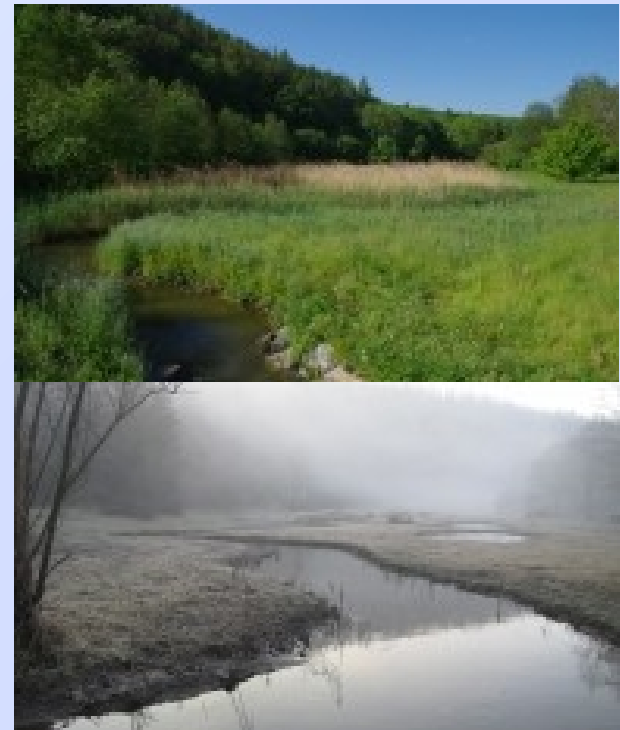
PRA HA  
PRA GUE  
PRA GA  
PRA G



# Návrh adaptačních opatření na tocích v Praze: Revitalizace a zvyšování retence pražských toků a nádrží

POTOKY PRO  
**Život**

Potoky pro život



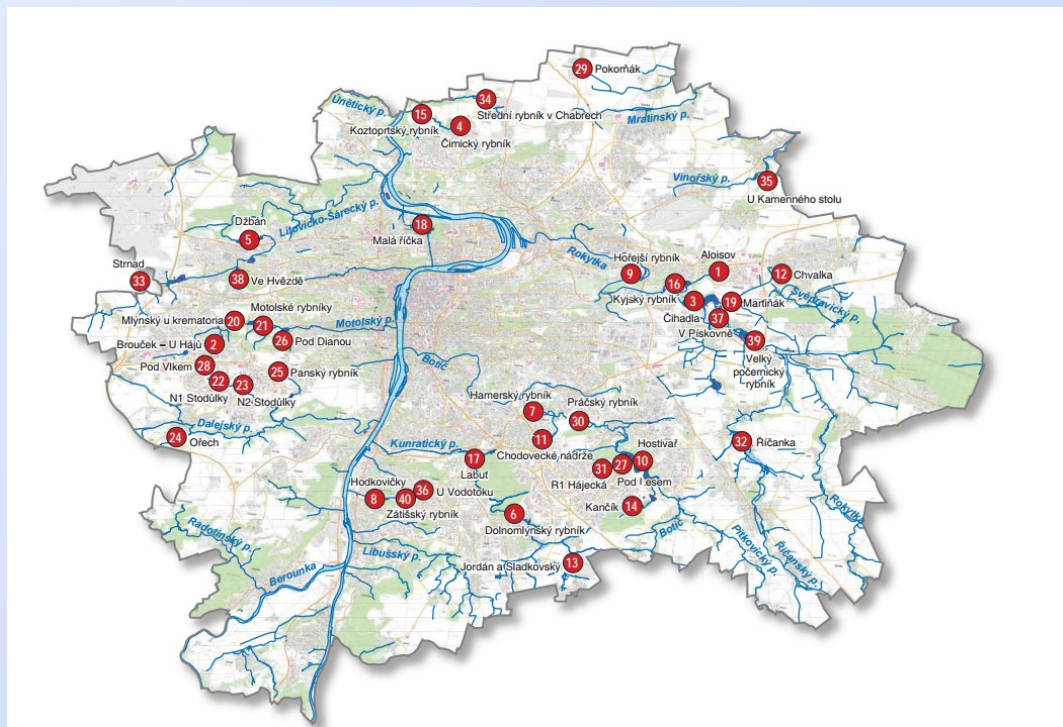
PRA  
PRA  
PRA  
PRA

HA  
GUE  
GA  
G

# Návrh adaptačních opatření

## Program revitalizace: Potoky pro život (od r. 2005)

- 99 potoků, o délce téměř 374 km
- z toho ve správě odboru ochrany prostředí MHMP 226 km





# Příklad: revitalizace Rokytky





## Příklad revitalizace Rokytky:

**Staré betonové koryto:**



**Upravené koryto:**



# Revitalizace a rozliv Rokytky v r. 2016





## Obnova a revitalizace pražských nádrží, od 2003:

Hlavní město Praha financuje údržbu a revitalizaci:

- 60 rybníků o ploše 89,1 ha
- 3 přehradní nádrže o ploše 59,6 ha
- 28 retenčních nádrží o ploše 26,2 ha
- 8 suchých poldrů o ploše 48,3 ha



OBNOVA a REVITALIZACE  
PRAŽSKÝCH NÁDRŽÍ



PRA HA  
PRA GUE  
PRA GA  
PRA G

# **Příprava Strategie adaptace hl. města Prahy na klimatickou změnu**

## **Přípravné kroky:**

Spolupráce v projektu UHI – Urban Heat Island 2014

Spolupráce v rámci projektu UrbanAdapt 2015

Podpis iniciativy Mayors Adapt, leden 2016

a

**Příprava návrhu Strategie adaptace hl. m. Prahy  
na klimatickou změnu**

**ve spolupráci OCP Magistrátu HMP a IPR**



# Návrh Strategie adaptace hl. města Prahy na klimatickou změnu

## postup přípravy:

Analýza současného stavu a předpoklad do budoucnosti

Zranitelnost města na předpokládané klimatické změny

Návrh vhodných opatření na posílení odolnosti města

Vyhodnocení návrhů opatření a implementace

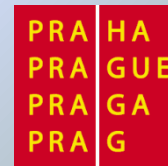




# Návrh Strategie adaptace hl. města Prahy na klimatickou změnu

## Vytvoření pracovních skupin pro návrh adaptačních opatření:

1. Pracovní skupina pro návrh opatření  
na **zvyšování teploty, vlny veder a tepelný ostrov města**
- 2, Pracovní skupina pro návrh opatření  
na **extrémní hydrologické jevy, povodně a sucho**
3. Pracovní skupina pro návrh opatření  
na **adaptaci budov a snížení energetické náročnost**



# Návrh Strategie adaptace hl. města Prahy na klimatickou změnu

## Vytvoření pracovních skupin pro návrh adaptačních opatření:

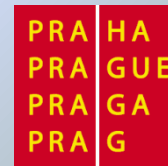
4. Pracovní skupina pro návrh opatření  
**krizového řízení**
5. Pracovní skupina pro návrh opatření  
**environmentální výchovu, prevenci a výzkum**
6. Pracovní skupina pro **implementaci Strategie**



# Návrh Strategie adaptace hl. města Prahy na klimatickou změnu

## **Participativní přístup k vytvoření Strategie adaptace: :**

1. Členy pracovních skupin jsou pracovníci:  
Magistrátu hl. m. Prahy, IPR - Institutu plánování  
a rozvoje hl. m. Prahy, Czech Globe AV, vědeckých  
institucí a univerzit a další odborní pracovníci



# Návrh Strategie adaptace hl. města Prahy na klimatickou změnu

## Participativní přístup k vytvoření Strategie adaptace: :

2. Pracovní návrh Strategie je předložen k připomínkování MČ, odborníkům a veřejnosti

[www.iprpraha.cz/adaptacnistrategie](http://www.iprpraha.cz/adaptacnistrategie)

3. Příprava pro projednání SEA
4. Projednání v Radě a v Zastupitelstvu MHMP



# Příprava návrhu Strategie adaptace hl. m. Prahy na klimatickou změnu



**Děkuji za pozornost**

**RNDr. Štěpán Kyjovský, OCP MHMP**

**PRA  
PRA  
PRA  
PRA** **HA  
GUE  
GA  
G**