

# PTÁCI

3.část

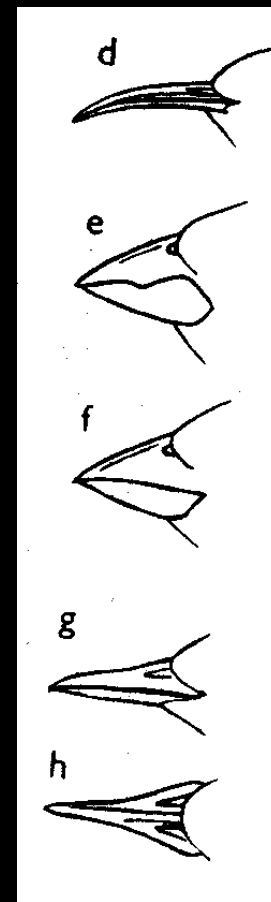
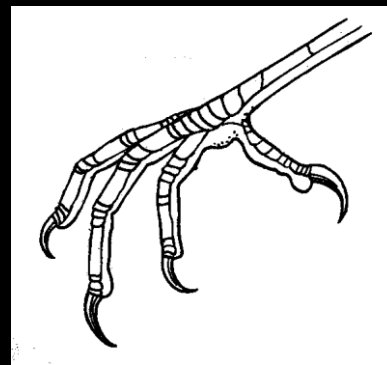
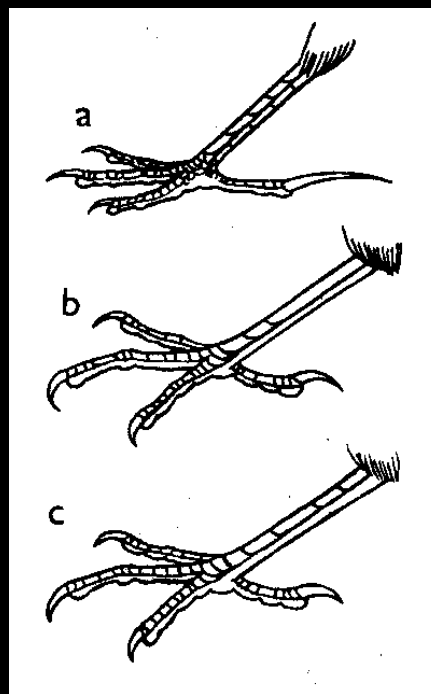
# Řád: PĚVCI (*Passeriformes*)

- více jak polovina ptačích druhů (skoro 6000 druhů v asi 100 čeledích), rozmanitá skupina
- většinou menší ptáci, zpěvné svaly v syrinxu (zpívají samci)
- anisodaktylní noha (3+1 prsty bez blan, stejně vysoko a stejně dlouhé)
- samci většinou větší a pestřejší
- staví hnízdo, nidikolní ml., většinou se starají oba rodiče, rozmanitá potrava
- u nás zjištěno 149 druhů (asi 95 hnízdí)

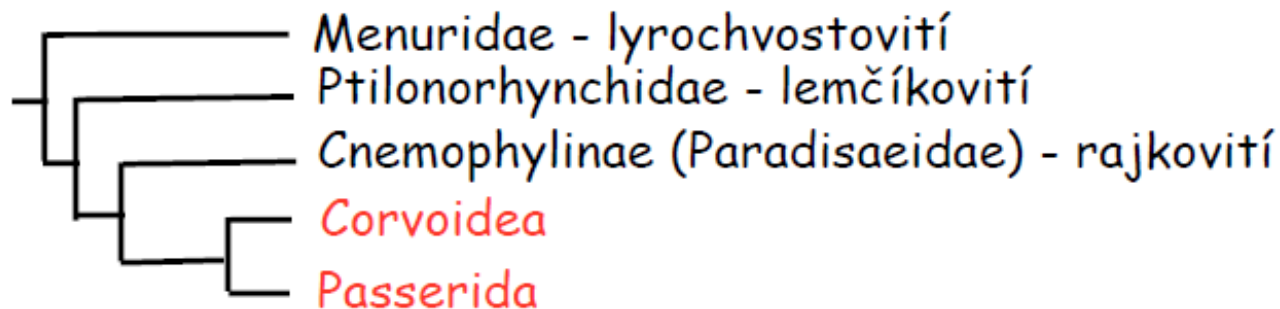


Členění do 2 skupin:  
Suboscines (Tyranni)  
Oscines (Passeri)

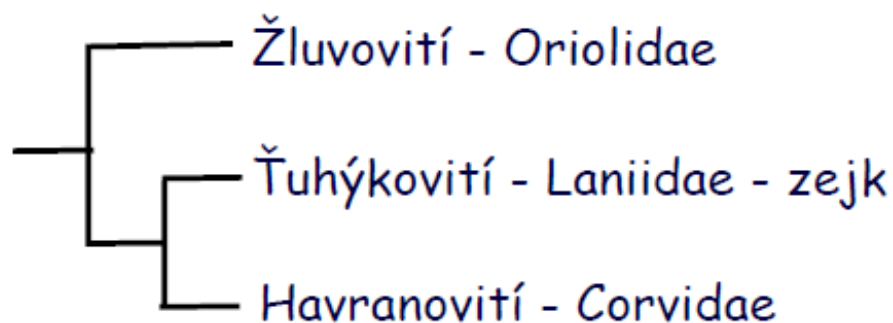
-původ v Gondwaně?  
(Acanthisittidae) - pokřovníci



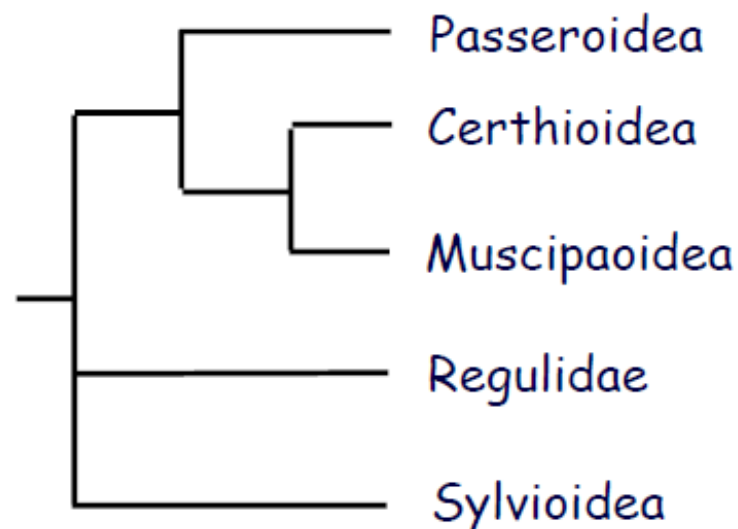
## Oscines - zpěvní (859/4530)



### Corvoidea - převážně Nový svět



### Passerida - Starý svět



# Č: Žluvovití – *Oriolidae*

- středně velcí, stromoví
- silný zobák, pestré zbarvení
- samci větší a pestřejší
- potravou hlavně hmyz
- hluboké hnízdo z trávy vysoko na stromech (u nás 1 druh)



Žluva hajní (*Oriolus oriolus*) (H)



# Č: Ťuhýkovití – *Laniidae*

- statní masožraví ptáci, velká hlava, ostrý zobák se zejkiem, vibrisy
- silné ostré drápy, delší ocas, pestré zbarvení
- někdy pohl. dimorfismus, hnízdo v keřích či na stromech
- potravou bezobratlí i drobní obratlovci (zásobárny)
- u nás 4 druhy (2 hnízdí)



Ťuhýk obecný (*Lanius collurio*) (H)

# Ťuhák šedý (*Lanius excubitor*) (H)





# Řuhák menší (*Lanius minor*)



- lubomir hlasek  
[www.hlasek.com](http://www.hlasek.com)  
lanius minor 8548

# Č: Krkavcovití – Corvidae

- středně velcí až velcí ptáci (největší pěvci), silný zobák
- často tmavé zbarvení, hnízda vysoko na stromech, často stálé páry
- všežravci i mrchožrouti, vospělé chování, u nás 9 druhů (8 hnízdí)



Krkavec velký (*Corvus corax*) (H)



# Vrána černá (*Corvus corone*) (H)



# Vrána šedivka (*Corvus cornix*) (H)



· josef hlasek  
w.hlasek.com  
rvus corone 11069



# Havran polní (*Corvus frugilegus*) (H)



# Kavka obecná (*Corvus monedula*) (H)





# Sojka obecná (*Garrulus glandarius*) (H)

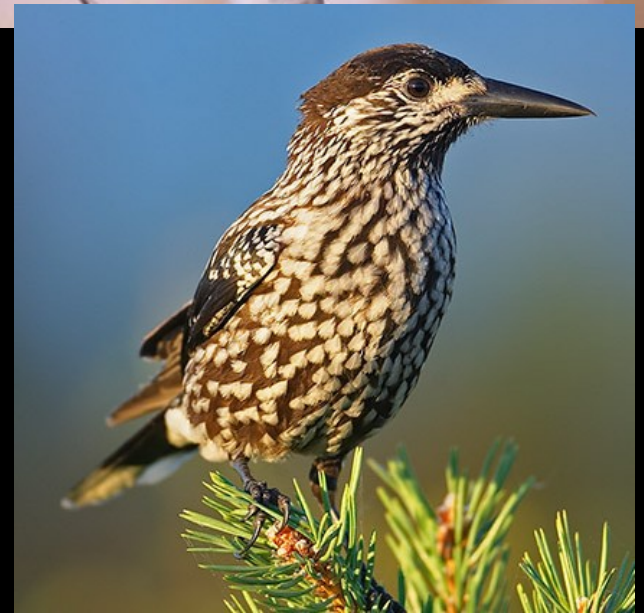


# Straka obecná (*Pica pica*) (H)





# Ořešník kropenatý (*Nucifraga caryocatactes*) (H)





# Č: Moudivláčkovití - *Remizidae*

- malí podsadití ptáčci, v blízkosti vod
- visící vakovité hnízdo z chmýří, potravou hmyz a semena
- u nás 1 hnízdící druh



Moudivláček lužní (*Remiz pendulinus*) (H)



# Č: Sýkorovití – Paridae

- drobní podsadití stromoví ptáci s ostrým silným zobáčkem
- samci větší a pestřejší, vícedruhová hejna, různé biotopy
- hnízdí v dutinách či štěrbinách
- potravou hmyz, v zimě hlavně olejnatá semena
- u nás 7 druhů (6 hnízdí)



Sýkora koňadra (*Parus major*) (H)

# Sýkora modřinka (*Cyanistes caeruleus*) (H)





# Sýkora uhelníček (*Periparus ater*) (H)



© - lubomir hlasek  
www.hlasek.com  
Parus ater 11034



# Sýkora parukářka (*Lophophanes cristatus*) (H)





# Sýkora babka (*Poecile palustris*) (H)



# Sýkora lužní (*Poecile montana*) (H)





# Č: Sýkořicovití – *Panuridae* (= *Paradoxornithidae*, *Timaliidae*)

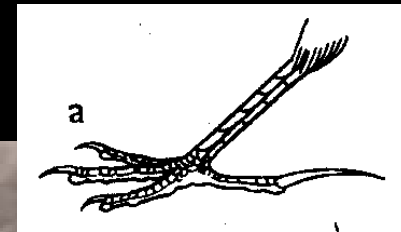
- drobní společenší ptáci, krátký zobák, dlouhý stupňovitý ocas
- rákosiny, mimo hnízdění potulky
- potravou hmyz, semena, plody
- u nás 1 hnízdící druh



Sýkořice vousatá (*Panurus biarmicus*) (H)

# Č: Skřivanovití – *Alaudidae*

- pozemní ptáci s dlouhými drápy – hlavně na palci
- nenápadné zbarvení, většinou otevřená krajina, vysoké zpěvné lety
- hnízdo na zemi, potravou semena a bezobratlí
- u nás 5 druhů (3 hnízdí)



Chocholouš obecný (*Galerida cristata*) (H)



# Skřivan polní (*Alauda arvensis*) (H)



# Skřivan lesní (*Lullula arborea*) (H)





# Č: Vlaštokovití – *Hirundinidae*

- štíhlí ptáci, adaptace na rychlý let – úzká špičatá křídla, dlouhý vidličnatý ocas, malé nohy
- lov hmyzu v letu – široký zobák s vibrisy
- koloniální hnízdění, hnízdo z bláta, synantropizace
- u nás 5 druhů (3 hnízdí)



Vlašťovka obecná  
(*Hirundo rustica*) (H)



# Jiříčka obecná (*Delichon urbicum*) (H)





# Břehule říční (*Riparia riparia*) (H)



# Č: Mlynaříkovití – *Aegithalidae*

- drobní ptáčci s dlouhým ocáskem a krátkým zobáčkem
- společenští, kulovité hnízdo s postranním vchodem
- vlnovitý let, potravou hlavně hmyz
- u nás 1 hnízdící druh



Mlynařík dlouhoocasý  
(*Aegithalos caudatus*) (H)



# Č: „Pěnicovití – *Sylviidae*“

- drobní štíhlí, nenápadně zbarvení ptáci, úzký špičatý zobák
- výrazný zpěv, tažní hmyzožravci
- život i hnízdění v husté vegetaci
- u nás 33 druhů (17 hnízdí)
- dnes členění do čeledí Cettiidae, Locustellidae, Phylloscopidae, Acrocephalidae, Cisticolidae a Sylviidae

## Č: Locustellidae - cvrčilkovití



Cvrčilka říční  
(*Locustella fluviatilis*)



# Cvrčilka zelená (*Locustella naevia*) (H)



© - josef hlasek  
www.hlasck.com  
Locustella naevia 8122



# Cvrčilka slavíková (*Locustella luscinioides*) (H)



Č: Acrocephalidae - rákosníkovití

Rákosník obecný (*Acrocephalus scirpaceus*) (H)





# Rákosník zpěvný (*Acrocephalus palustris*) (H)



Rousserolle verderolle  
(*Acrocephalus palustris*)



# Rákosník velký (*Acrocephalus arundinaceus*) (H)





# Rákosník proužkovaný (*Acrocephalus schoenobaenus*) (H)



© P&H Harris



# Sedmihlásek hajní (*Hippolais icterina*) (H)





Č: Sylviidae – pěnicovití s. str.  
Pěnice černohlavá (*Sylvia atricapilla*) (H)





# Pěnice slavíková (*Sylvia borin*) (H)





# Pěnice hnědokřídlá (*Sylvia communis*) (H)



Fauvette grisette (*Sylvia communis*)



# Pěnice pokřovní (*Sylvia curruca*) (H)





# Pěnice vlašská (*Sylvia nisoria*) (H)



Č: Phylloscopidae - budníčkovití  
Budníček menší (*Phylloscopus collybita*) (H)





# Budníček větší (*Phylloscopus trochilus*) (H)



# Budníček lesní (*Phylloscopus sibilatrix*) (H)

Pouillot siffleur (*Phylloscopus sibilatrix*)





# Č: Králíčkovití – *Regulidae*

- drobní zavalití ptáčci (nejmenší pěvci)
- krátký špičatý zobák, nenápadné zbarvení, barevná korunka
- jehličnaté lesy, hnízdo vysoko na stromech, hmyzožravci, v zimě pospolití
- u nás 2 hnízdící druhy (dříve řazeni k pěnicovitým)



Králíček obecný (*Regulus regulus*) (H)



# Králíček ohnivý (*Regulus ignicapilla*) (H)





# Č: Brkoslavovití – *Bombycillidae*

- středně velcí pěvci, měkké pestré opeření, krátký zobák, chocholka
- pospolití, plodožraví specialisté, u nás zimní hosté (1 druh – invaze)



Brkoslav severní  
(*Bombycilla garrulus*)

# Č: Brhlíkovití – *Sittidae*

- podsadití stromoví ptáci, šplh po stromech a větvích, i hlavou dolů
- dlouhý silný zobák, krátký ocas, silné zahnuté drápy
- lesní biotopy, teritoriální, hnízdí v dutinách (zedník)
- potravou bezobratlí, semena
- u nás 1 hnízdící druh

*Sitta europaea* ♀



Brhlík lesní (*Sitta europaea*) (H)



# Č: Šoupálkovití – Certhiidae

- malí štíhlí stromoví ptáci, dlouhý zahnutý zobák
- krátké nohy s dlouhými zahnutými drápy, dlouhý pevný ocas
- šplh hlavou nahoru, hnízdo ve štěrbinách (za kůrou)
- potravou hlavně bezobratlí, vícedruhovná hejna
- u nás 2 hnízdící druhy



Šoupálek dlouhoprstý  
(*Certhia familiaris*) (H)



# Šoupálek krátkoprstý (*Certhia brachydactyla*) (H)





# Č: Střízlíkovití – Troglodytidae

- drobní, podsaditá ptáčci s krátkým ocáskem vztyčeným nahoru
- hnědé zbarvení, tmavé příčkování, úzký špičatý zobák
- teritoriální, hlasitý zpěv, potravou bezobratlí
- křoviny, kupolovité hnízdo s postranním vchodem
- u nás 1 hnízdící druh



Střízlík obecný (*Troglodytes troglodytes*) (H)

# Č: Špačkovití – *Sturnidae*

- menší stromoví ptáci, silný zobák, trojúhelníkovitá křídla, kovový lesk peří
- hnízdí v dutinách stromů, potravu hledají na zemi (všežravci)
- sociální chování, imitují zpěv
- u nás 2 druhy (1 hnízdí)



Špaček obecný (*Sturnus vulgaris*) (H)



# Č: Skorcovití – Cinclidae

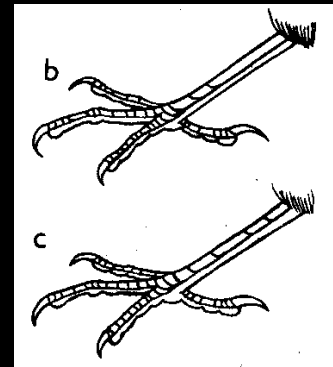
- zavalití pěvci, vázaní na vodu, silná chodidla s drápy, husté prachové peří, krátká špičatá křídla
- rychle tekoucí úseky toků, potravou hl. vodní bezobratlí – lov pod vodou
- kupolovitá hnízda ve výklencích břehů a pod.
- u nás 1 hnízdící druh



Skorec vodní  
(*Cinclus cinclus*) (H)

# Č: Drozdovití – *Turdidae*

- středně velcí stromoví ptáci (jen rod *Turdus*), štíhlý špičatý zobák, vibrisy
- dlouhé nohy s botkou (splynutí štítků na přední straně běháků)
- výrazný zpěv z vyvýšených míst, hnízdí v keřích či stromech, potravu sbírají hlavně na zemi (bezobratlí, plody)
- u nás 9 druhů (6 hnízdí)

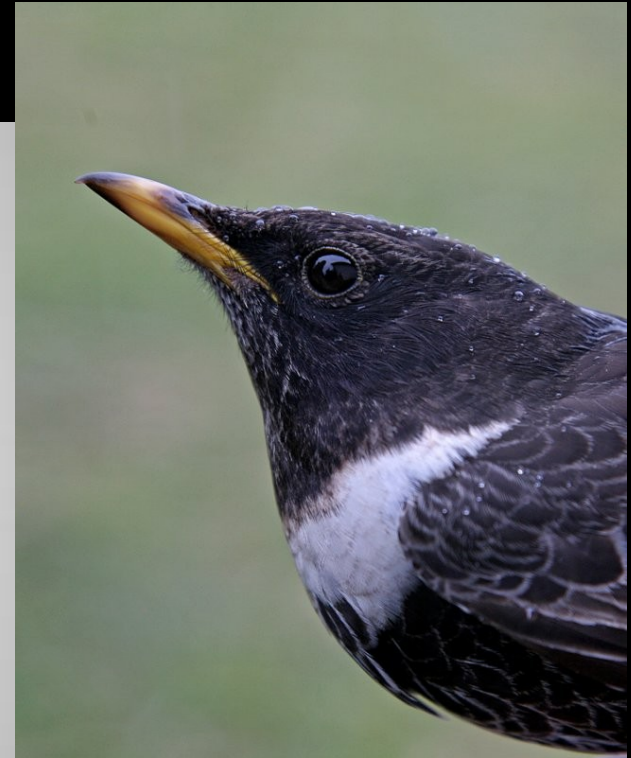


Kos černý (*Turdus merula*) (H)





# Kos horský (*Turdus torquatus*) (H)





# Drozd zpěvný (*Turdus philomelos*) (H)



Tomáš Hlasek  
hlasek.com  
2014, Hlasek, 0655



k  
n  
los d 168





# Drozd brávník (*Turdus viscivorus*) (H)



# Drozd kvíčala (*Turdus pilaris*) (H)





# Drozd cvrčala (*Turdus iliacus*) (h)



# Č: Lejskovití – *Muscicapidae*

Lejscí - malí stromoví ptáci s velkou hlavou a očima

- zploštělý zobák s vibrisy, lov hmyzu v letu – „Fly – catching“
- hnízdí v dutinách či polodutinách stromů

„malí drozdovití“ (Monticolae): bělořiti, slavíci, bramborníčci a rehci - malí stromoví ptáci, štíhlý špičatý zobák, vibrisy

- dlouhé nohy s botkou (splynutí štítků na přední straně běháků)
- výraznější zpěv, samci někdy pestřejší
- hnízdí v keřích či stromech, potravu sbírají hlavně na zemi (bezobratlí, plody)

- u nás celkem 17 druhů (13 hnízdí)



Lejsek šedý (*Muscicapa striata*) (H)



# Lejsek bělokrký (*Ficedula albicollis*) (H)





# Lejsek černohlavý (*Ficedula hypoleuca*) (H)



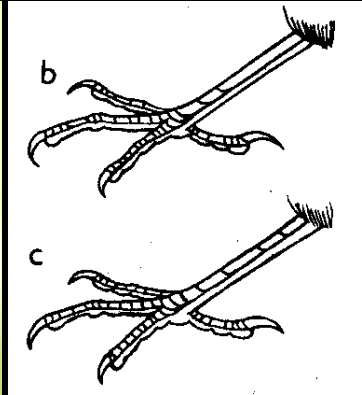
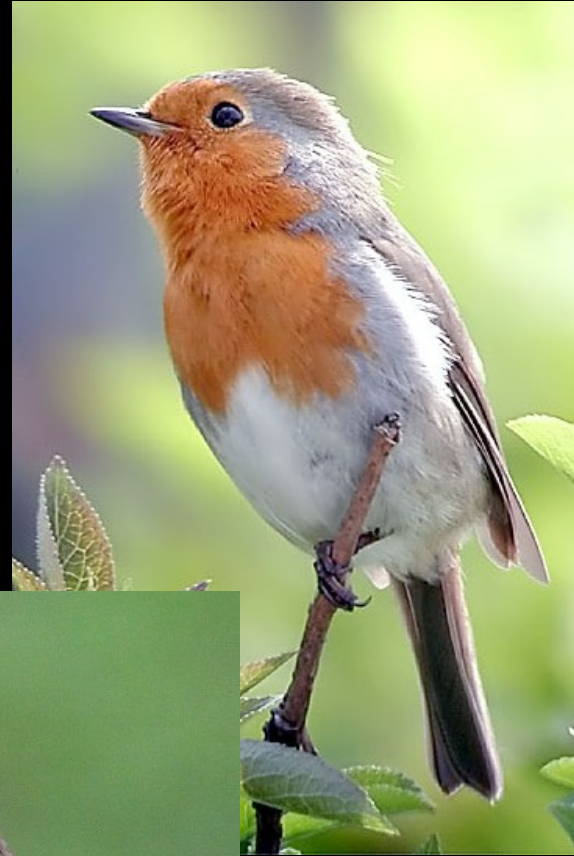


# Lejsek malý (*Ficedula parva*) (H)



Lejsek  
m  
4255

# Červenka obecná (*Erithacus rubecula*) (H)





# Slavík obecný (*Luscinia megarhynchos*) (H)



# Slavík tmavý (*Luscinia luscinia*) (h)





# Slavík modráček (*Luscinia svecica*) (H)



# Rehek domácí (*Phoenicurus ochruros*) (H)





# Rehek zahradní (*Phoenicurus phoenicurus*) (H)



# Bramborníček černohlavý (*Saxicola torquatus*) (H)





# Bramborníček hnědý (*Saxicola rubetra*) (H)



# Bělořit šedý (*Oenanthe oenanthe*) (H)





# Č: Pěvuškovití – *Prunellidae*

- drobní převážně vysokohorští pěvci, lehce podhrnutý zobák
- nevýrazné zbarvení, pozemní nebo v keřích
- hnízdo ve vegetaci nebo ve skalách
- potravou hmyz, semena, plody
- u nás 2 hnízdící druhy



Pěvuška modrá (*Prunella modularis*) (H)

# Pěvuška podhorní (*Prunella collaris*) (H)





# Č: Vrabcovití – *Passeridae*

- menší ptáci se silným kuželovitým zobákem, pozemní
- hlavně semenožraví, méně plody, hmyz
- společenšší – komplex sociálního chování
- koloniální hnízdění – v keřích či dutinách, synantropní
- u nás 3 druhy (2 hnízdí)



Vrabec domácí  
(*Passer domesticus*) (H)

# Vrabec polní (*Passer montanus*) (H)





# Č: Konipasovití – *Motacillidae*

- většinou pozemní štíhlí ptáci s dlouhýma nohama a ocasem
- kontrastní (konipasi) nebo nenápadné zbarvení (lindušky)
- otevřené biotopy, let ve vlnkách, hnízdo na zemi, ve štěrbinách
- všežravci, u nás 10 druhů (7-8 hnízdí)



Konipas bílý (*Motacilla alba*) (H)

# Konipas luční (*Motacilla flava*) (H)





# Konipas horský (*Motacilla cinerea*) (H)



# Linduška lesní (*Anthus trivialis*) (H)





# Linduška luční (*Anthus pratensis*) (H)



# Č: Pěnkavovití - *Fringillidae*

- menší podsadití stromoví ptáci, silný krátký zobák – semenožravci
- samci většinou pestřejší, různé biotopy, vlnovkový let
- potravu hledají na zemi, otevřené miskovité hnízdo v keřích či stromech
- u nás 19 druhů (11 hnízdí)



Pěnkava obecná (*Fringilla coelebs*) (H)



# Pěnkava jíkavec (*Fringilla montifringilla*)



# Zvonohlík zahradní (*Serinus serinus*) (H)





# Zvonek zelený (*Chloris chloris*) (H)



oldrich hlasek  
www.hlasek.com  
duelis chloris 11340

# Stehlík obecný (*Carduelis carduelis*) (H)





# Konopka obecná (*Carduelis cannabina*) (H)



# Čížek lesní (*Spinus spinus*) (H)





# Čečetka zimní (*Carduelis flammea*)





# Křivka obecná (*Loxia curvirostra*) (H)



SVO. Manu Polo.



mir hlásek  
asek.com



© J.FOUCARGE



# Hýl rudý (*Carpodacus erythrinus*) (H)



# Hýl obecný (*Pyrrhula pyrrhula*) (H)



d21





# Dlask tlustozobý (*Coccothraustes coccothraustes*) (H)



RGE



# Č: Strnadovití – *Emberizidae*

- menší pozemní ptáci s tlustým zobákem, dlouhý ocas
- různě proužkované zbarvení, samci většinou pestřejší
- semenožravci, otevřená krajina, hnízdo nízko nad zemí
- u nás 14 druhů (4 hnízdí)



Strnad obecný (*Emberiza citrinella*) (H)





# Strnad rákosní (*Emberiza schoeniclus*) (H)





# Strnad zahradní (*Emberiza hortulana*) (H)





# Strnad luční (*Emberiza calandra*) (H)

