

# 5. Statistica



# STATISTICA



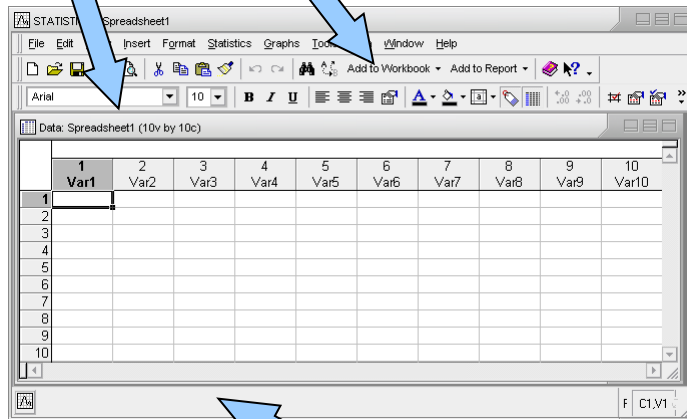
- StatSoft, Inc., <http://www.statsoft.com>, <http://www.statsoft.cz>.
- Verze pro Mac i PC, dostupná česká lokalizace.
- Pro studenty a zaměstnance v Inetu dostupná verze 13 (bližší informace viz. <https://inet.muni.cz/app/soft/licence>).
- Ukládání dat bez omezení velikosti tabulky.
- Transformace, normalizace a další datové operace, podpora SQL importu.
- Mnoho základních jednorozměrných i vícerozměrných statistik.
- Řada typů grafů.
- Spolupráce s MS Office a dalšími aplikacemi.
- Makro jazyk (Visual Basic) – tvorba složitějších aplikací.
- Podrobný help – statistická učebnice.

# Popis hlavních komunikačních rozhraní



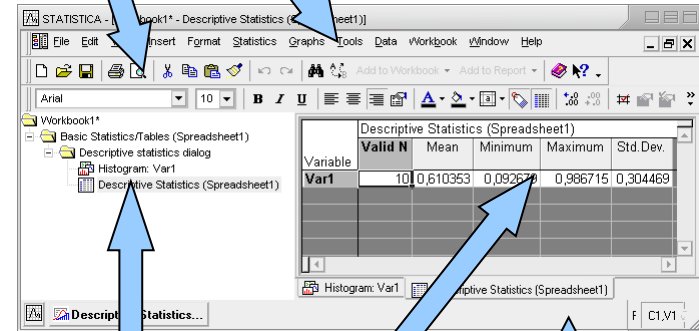
## Hlavní okno aplikace

Nástrojové lišty



## Správce výstupů

Nástrojové lišty



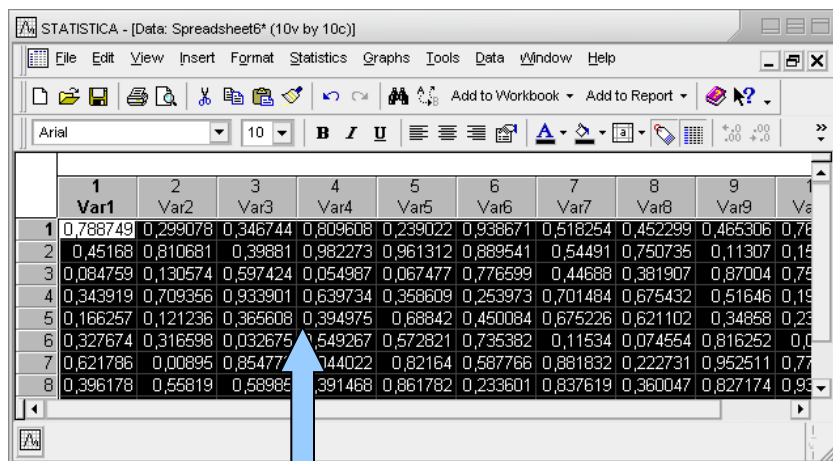
Strom výstupů

Výstupy

Stavová lišta

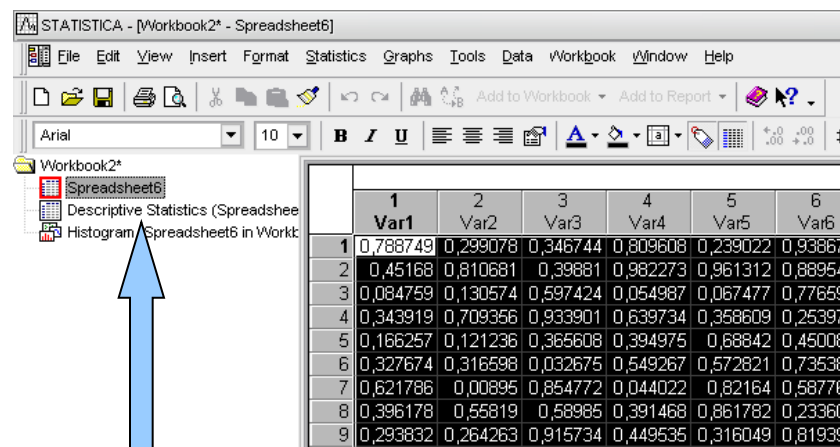
# Umístění datových souborů

Spreadsheet (datový list)



	1 Var1	2 Var2	3 Var3	4 Var4	5 Var5	6 Var6	7 Var7	8 Var8	9 Var9	10 Var10
1	0,788749	0,299078	0,346744	0,809608	0,239022	0,938671	0,518254	0,452299	0,465306	0,761312
2	0,45168	0,810681	0,39881	0,982273	0,961312	0,889541	0,54491	0,750735	0,11307	0,151307
3	0,084759	0,130574	0,597424	0,054987	0,067477	0,776599	0,44688	0,381907	0,87004	0,751307
4	0,343919	0,709356	0,933901	0,639734	0,358609	0,253973	0,701484	0,675432	0,51646	0,191307
5	0,166257	0,121236	0,365608	0,394975	0,68842	0,450084	0,675226	0,621102	0,34858	0,233601
6	0,327674	0,316598	0,032675	0,549267	0,572821	0,735382	0,11534	0,074554	0,816252	0,081625
7	0,621786	0,00895	0,854772	0,044022	0,82164	0,587766	0,881832	0,222731	0,952511	0,776599
8	0,396178	0,55819	0,58985	0,391468	0,861782	0,233601	0,837619	0,360047	0,827174	0,938671

V rámci workbooku  
(ve stromu výstupů)



	1 Var1	2 Var2	3 Var3	4 Var4	5 Var5	6 Var6
1	0,788749	0,299078	0,346744	0,809608	0,239022	0,938671
2	0,45168	0,810681	0,39881	0,982273	0,961312	0,889541
3	0,084759	0,130574	0,597424	0,054987	0,067477	0,776599
4	0,343919	0,709356	0,933901	0,639734	0,358609	0,253973
5	0,166257	0,121236	0,365608	0,394975	0,68842	0,450084
6	0,327674	0,316598	0,032675	0,549267	0,572821	0,735382
7	0,621786	0,00895	0,854772	0,044022	0,82164	0,587766
8	0,396178	0,55819	0,58985	0,391468	0,861782	0,233601
9	0,293832	0,264263	0,915734	0,449535	0,316049	0,819393

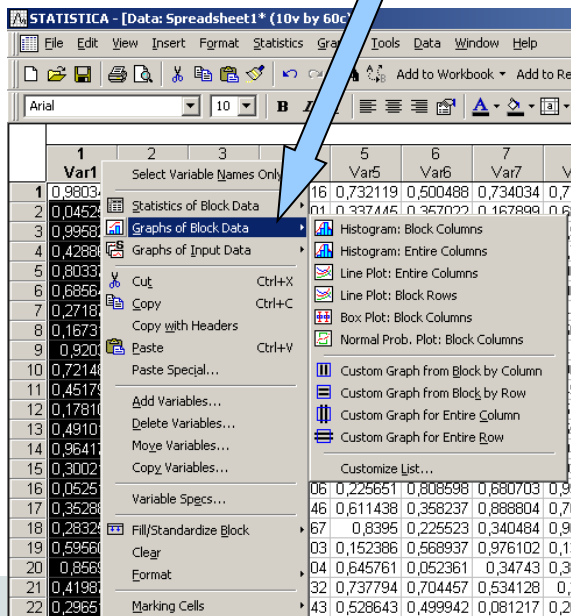
Data jsou umístěna v tabulce, která je obdobou listu v MS Excel nebo starší verze Statistiky (5.5 a níže).

Workbook (pracovní sešit, organizátor výstupů) je komplexní datová struktura, obsahující datové i výstupní tabulky a grafy v přehledném stromovém zobrazení).

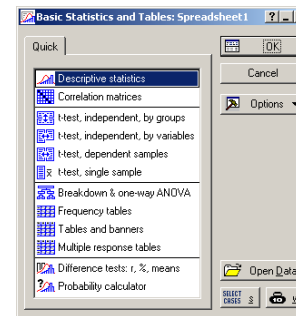
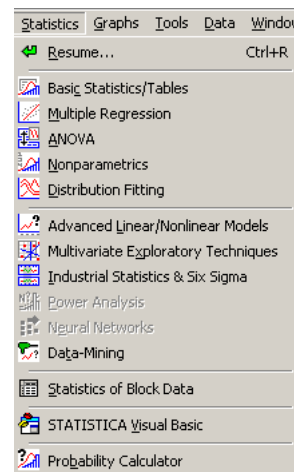
# Spouštění analýz a tvorby grafů



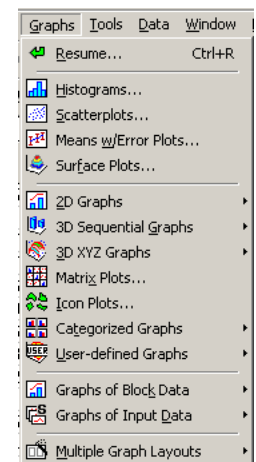
- Veškeré analýzy jsou dostupné v menu Statistiky a Grafy.
- Po výběru analýzy/grafu následuje specifikace jeho nastavení a dat.
- Výstupy mohou být zobrazeny třemi způsoby – samostatně, workbook, report.
- Základní analýzy a grafy jsou dále dostupné v kontextovém menu proměnných.



## Menu statistiky



## Menu grafů



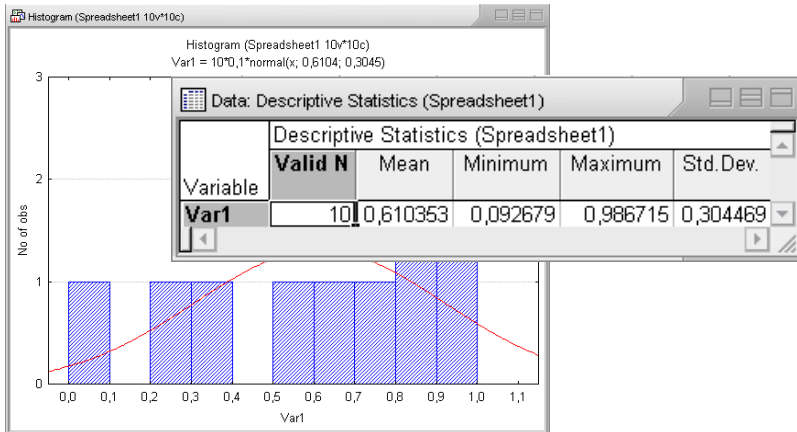
# Analýza dat – obecné principy zadávání

The image shows a screenshot of the SPSS software interface with several dialog boxes and annotations. The main window is titled "Descriptive Statistics: Spreadsheet1" and has tabs for "Quick", "Advanced", "Normality", "Prob. & Scatterplots", "Categ. plots", and "Options". The "Options" tab is selected, showing a large red rounded rectangle covering the main content area. To the left, a "Select the variables for the analysis" dialog box is open, listing variables from "1-Var1" to "10-Var10". To the right, an "Options" menu is open, showing "Output...", "Display...", "Create Macro...", and "Close Analysis". Below the main window, an "Analysis/Graph Case Weights" dialog box is open, with "Use Spreadsheet weights" selected. To the right of that, an "Analysis/Graph Case Selection Conditions" dialog box is open, with "Use current Spreadsheet selection condition" selected. Annotations with blue arrows point to various parts of the interface:

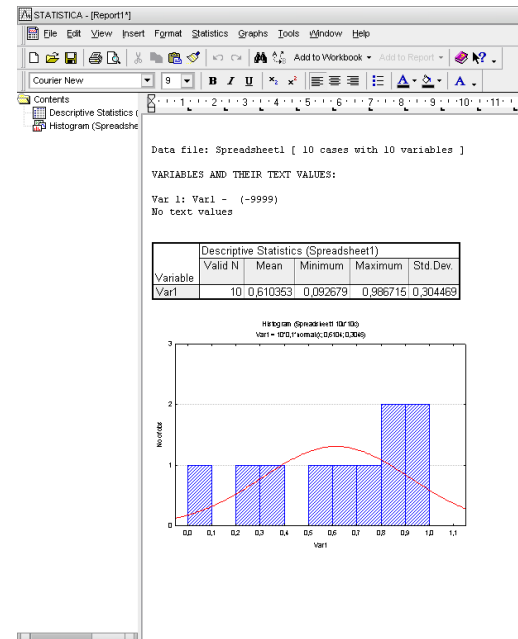
- Výběr dat pro analýzu/graf**: Points to the "Select the variables for the analysis" dialog box.
- Záložky možností nebo nastavení analýzy/grafu**: Points to the "Options" tab in the main window.
- Nastavení**: Points to the "Options" menu.
- Vážení dat**: Points to the "Analysis/Graph Case Weights" dialog box.
- Selekce dat**: Points to the "Analysis/Graph Case Selection Conditions" dialog box.
- Detailní nastavení analýzy/grafu**: Points to the large red rounded rectangle in the main window.
- Způsob zpracování chybějících hodnot**: Points to the "MD deletion" section in the "Options" tab, where "Pairwise" is selected.

# Výstupní možnosti

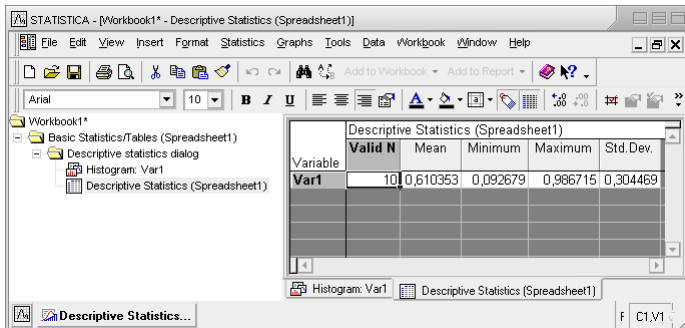
## Samostatná výstupní okna



## Report (export do rtf souboru)



## Workbook (organizátor výstupů)



# Menu File



The image shows the File menu of the STATISTICA software. The menu items are listed on the left, and their functions are explained on the right with blue arrows pointing to the corresponding menu items. The menu items and their functions are:

- New... (Ctrl+N) → Nový soubor
- Open... (Ctrl+O) → Otevření souboru
- Close
- Save (Ctrl+S) → Uložení souboru
- Save As... (F12)
- Get External Data → Import z databází
- Add to Workbook → Připojení souborů do výstupů
- Add to Report
- Output Manager... → Nastavení výstupních možností SW
- Print Setup...
- Print Preview → Nastavení tisku
- Print... (Ctrl+P)
- Properties... → Vlastnosti souboru (popis, heslo atd.)

The window title bar shows "STATISTICA - [Data: Spreadsheet1\* (10v b...". The menu bar includes File, Edit, View, Insert, Format, and Sta.



# Vytvoření nového souboru

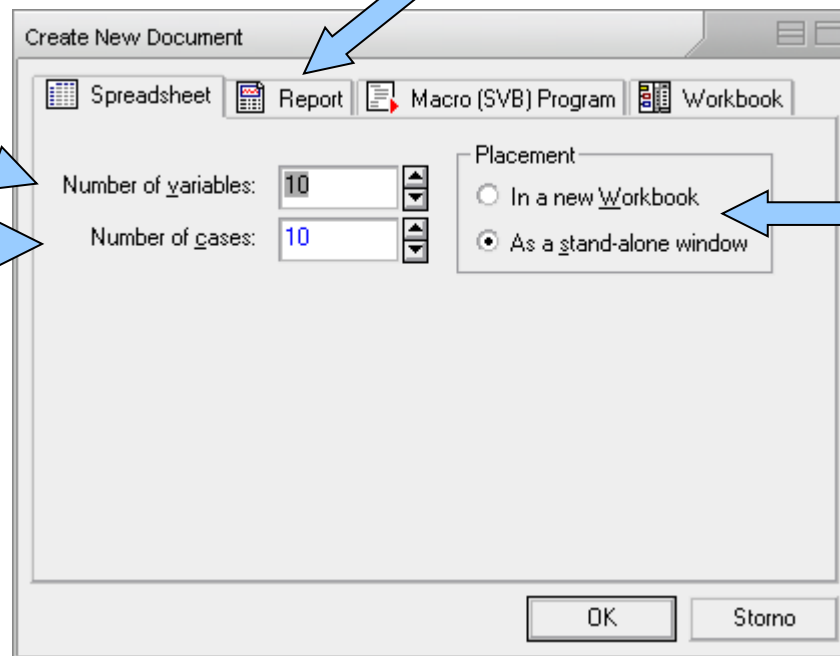


Počet proměnných  
(sloupců)

Počet řádků

Typ souboru

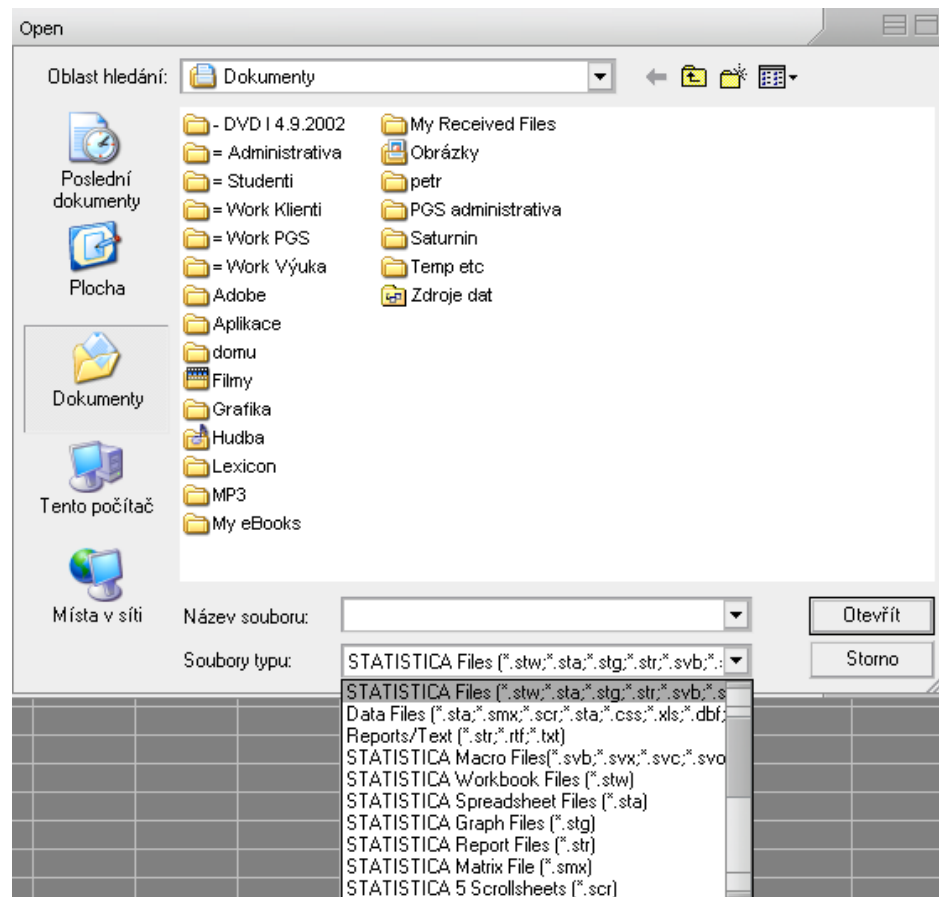
Umístění souboru



# Otevření a ukládání souborů

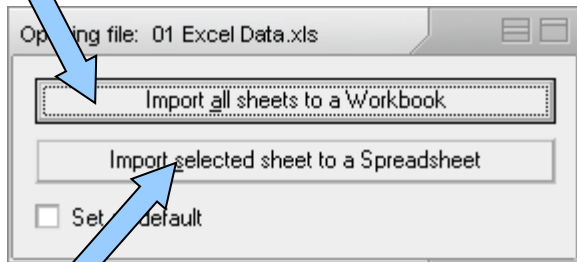


- Statistica podporuje načítání a ukládání řady typů souborů
  - XLS
  - XLSX
  - Textové soubory
  - DBF soubory
  - SPSS
  - HTML
  - RTF



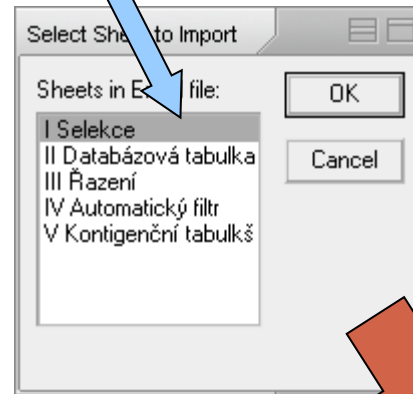
# Import dat z Excelu

Všechny listy do Workbooku



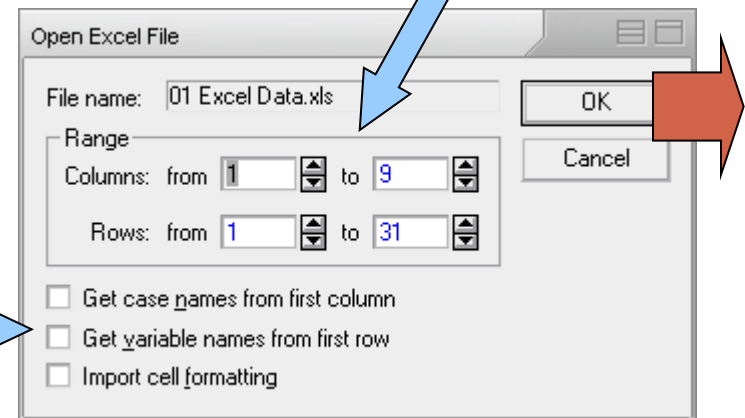
Jeden list jako datový list

Výběr listu pro import



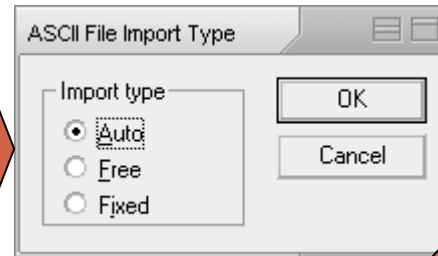
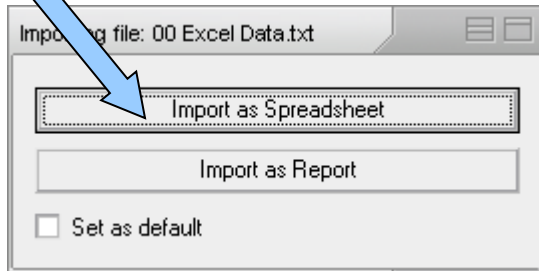
Které řádky a  
sloupce načíst z listu  
Excelu

Načtení názvů proměnných (první  
načítaný řádek Ecelu), názvů řádků  
(první načítaný sloupec Excelu) a  
formátování buněk



# Import dat z textového souboru

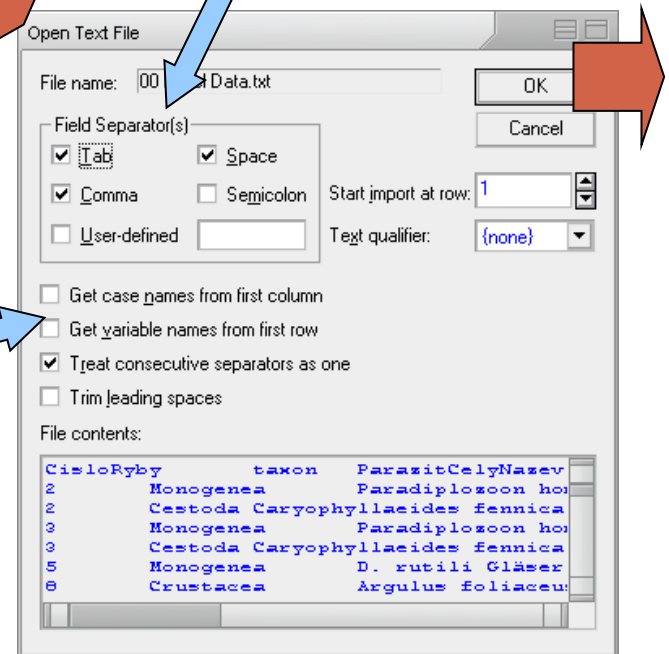
Načíst jako datový list



Způsob oddělení dat v souboru (mezery, tabulátory, čárky atd.)

Načíst jako report (výstupní textový soubor)

Načíst názvy proměnných a řádků, zpracovat více oddělovačů jako jeden, odstranění mezer na začátku řádku



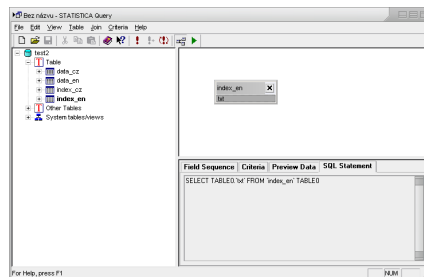
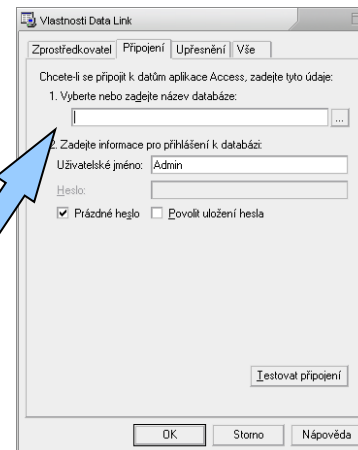
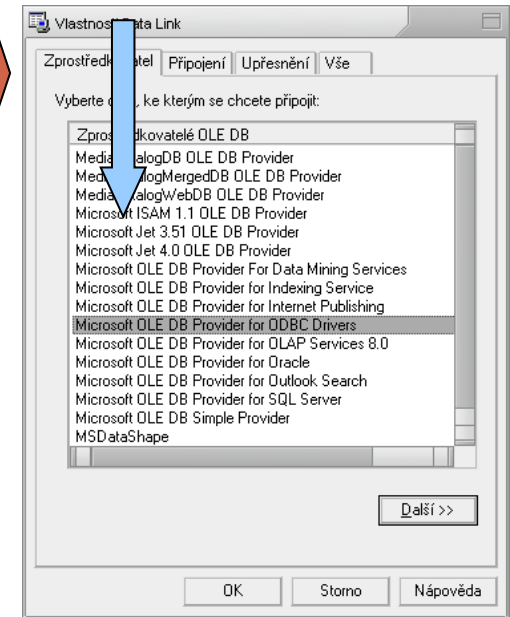
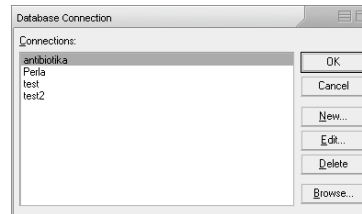
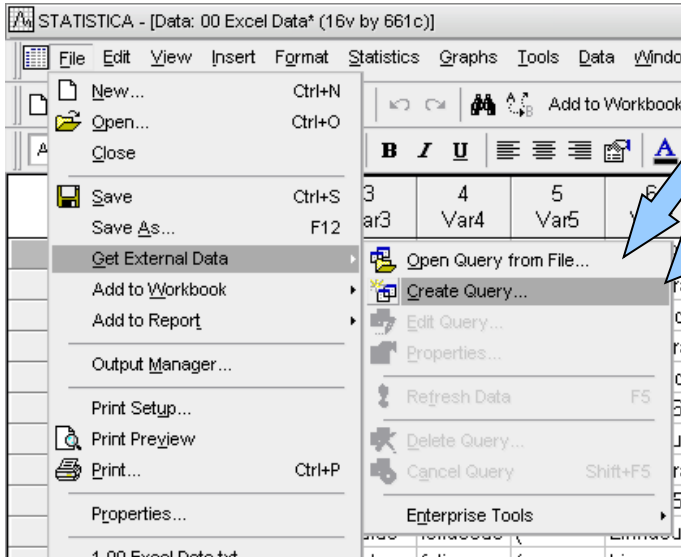
# Import z databáze I.



Načtení připojení k databázi

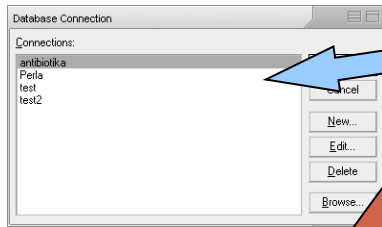
Vytvoření připojení k databázi

Nové připojení  
I. Typ připojení



Jméno připojované  
databáze

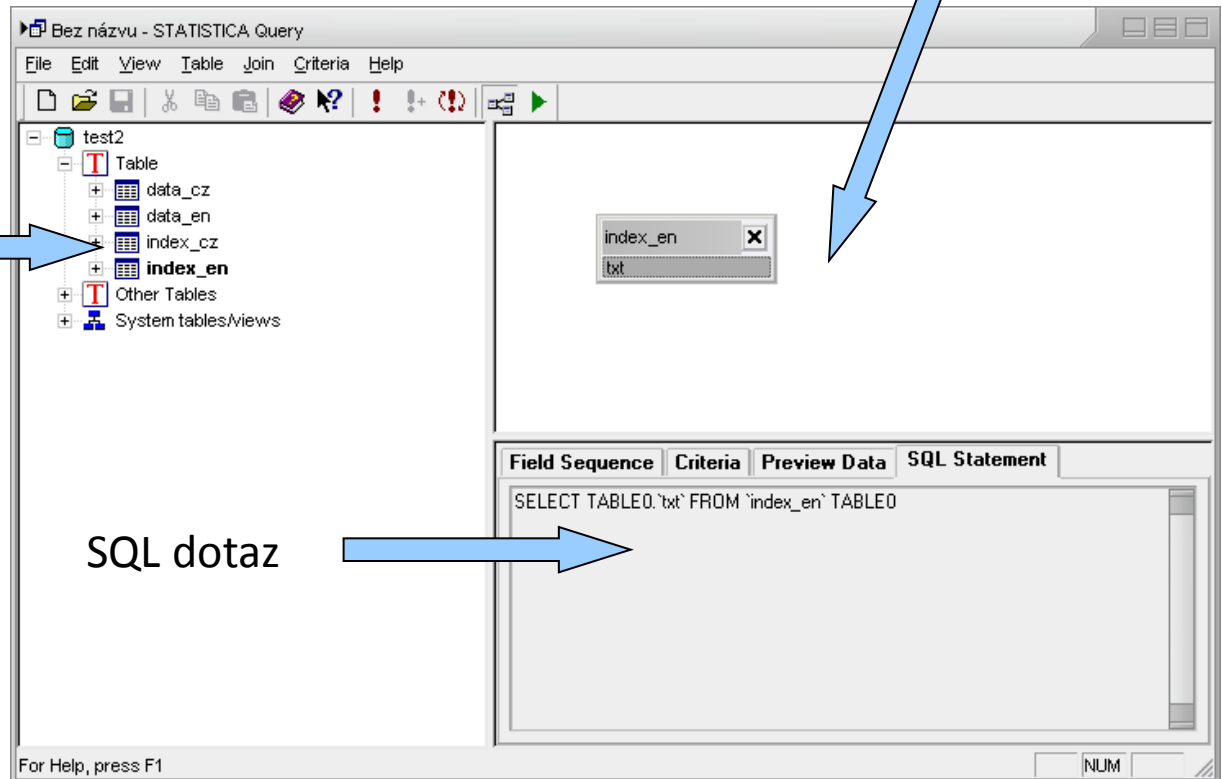
# Import z databáze II



výběr připojení k databázi

Grafická tvorba SQL dotazu

struktura databáze



SQL dotaz

# Správce výstupů

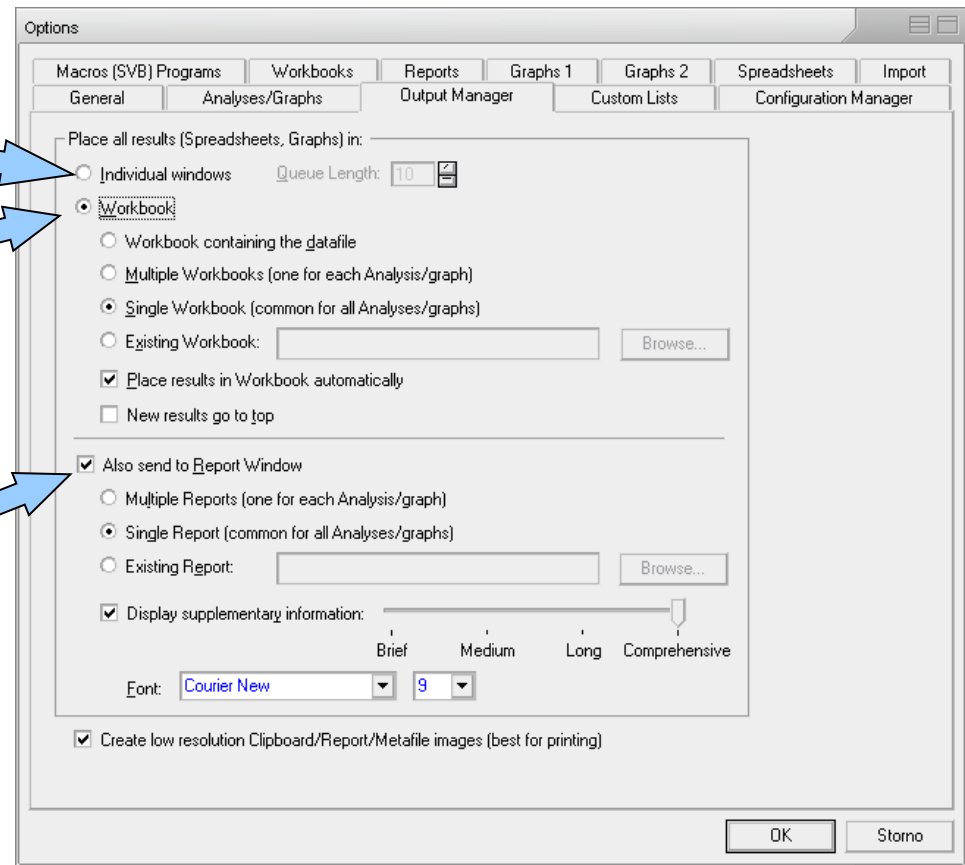
## (Output manager)



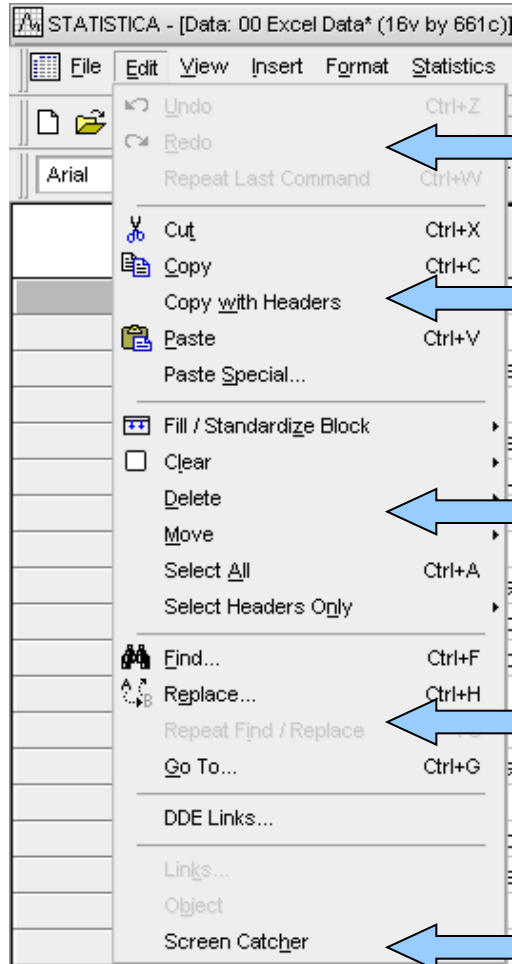
Jednotlivá  
výstupní okna

Workbook a jeho nastavení  
(samostatný, s datovým  
souborem atd.)

Vytvářet zároveň i report –  
textový soubor s tabulkami a  
grafy a jeho možnosti (úroveň  
detailů, typ písma atd.)



# Menu Edit



← Opakování nebo rušení příkazů

← Práce se schránkou (kopírovat, vložit, vyjmout, hlavičky proměných, vložit jinak)

← Standardizace, vyplnění náhodnými čísly, přesun a mazání, výběr dat a hlaviček

← Hledání a nahrazování dat, pohyb v souboru

← Otisk obrazovky



# Standardizace a náhodná čísla



STATISTICA - [Data: 00 Excel Data\* (16v by 661c)]

File Edit View Insert Format Statistics Graphs Tools Data Window Help

Undo Block Standardize Columns Ctrl+Z  
Redo Ctrl+Y  
Repeat Block Standardize Columns Ctrl+W

Arial

Cut Ctrl+X  
Copy Ctrl+C  
Copy with Headers  
Paste Ctrl+V  
Paste Special...

**Fill / Standardize Block**  
Fill Random Values  
Fill / Copy Down  
Fill / Copy Right

Clear  
Delete  
Move  
Select All Ctrl+A  
Select Headers Only

Find... Ctrl+F  
Replace... Ctrl+H  
Repeat Find / Replace F3  
Go To... Ctrl+G

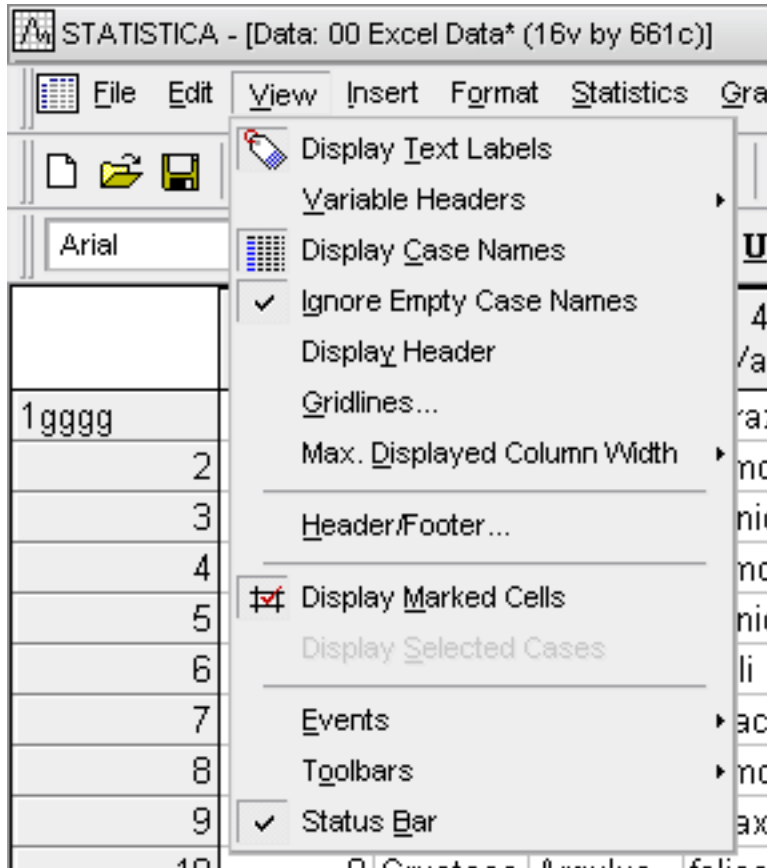
DDE Links...  
Links...  
Object  
Screen Catcher

5	6	7
Var5	Var6	Var7
opParaz	PocetPar	Lokalita se
l	ektopara:	6 T
	Schneide	1902
	ektopara:	
	Linnaeus	1758 )
	Linnaeus	1758 )
l	ektopara:	2 T
o	ektopara:	1 T
agener	1857	Dfal el
agener	1857	Dcru el
	Linnaeus	1758 )
	Schneide	1902 )
o	ektopara:	2 T
äser	1965	Drut el

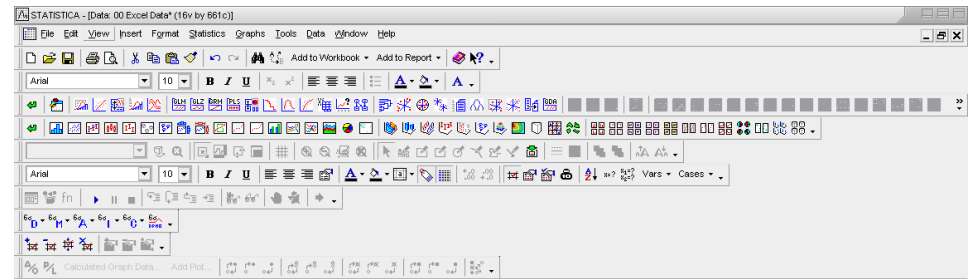
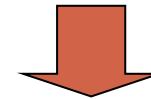
Vyplnění výběru náhodnými čísly, vyplnění dolů nebo doprava prvním řádkem/sloupcem výběru

Převedení řádků nebo sloupců na normální rozložení (normalizace řádků nebo sloupců)

# Menu View



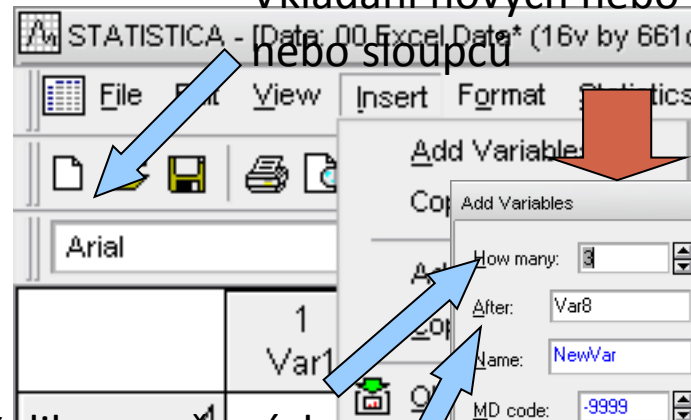
- Obsahem menu je jednak zobrazení datového listu tj. způsob zobrazení hlaviček sloupců a řádků, mřížek, textových dat, šířky sloupců, záhlaví a zápatí atd.
- Dalšími nastaveními jsou zobrazení stavových a nástrojových lišt a uživatelské nastavení těchto lišt



# Menu Insert



Vkládání nových nebo zkopírovaných řádků  
nebo sloupců

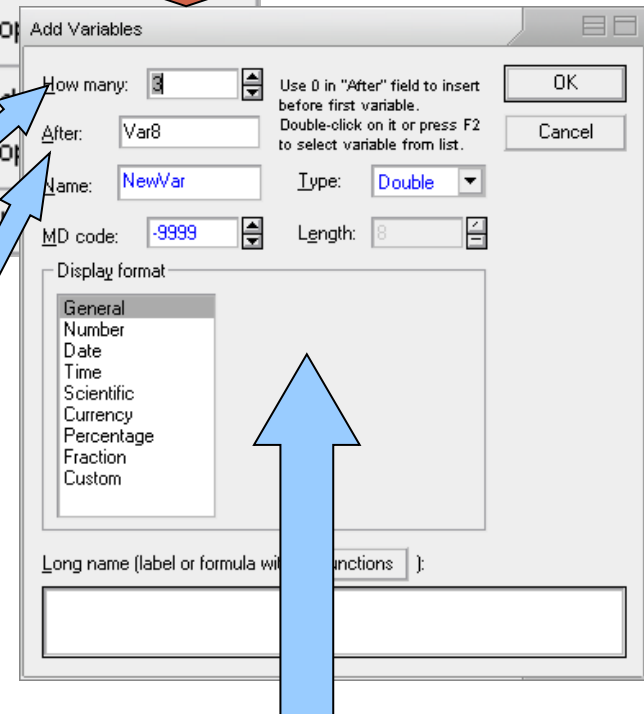
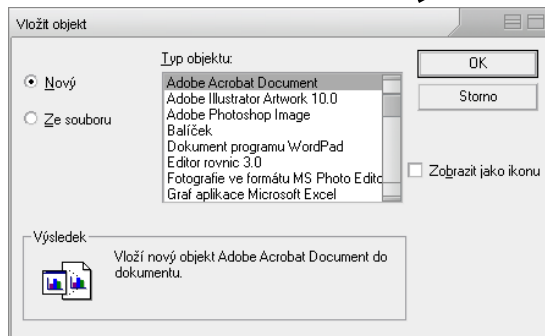


Vložení objektů  
jiných SW



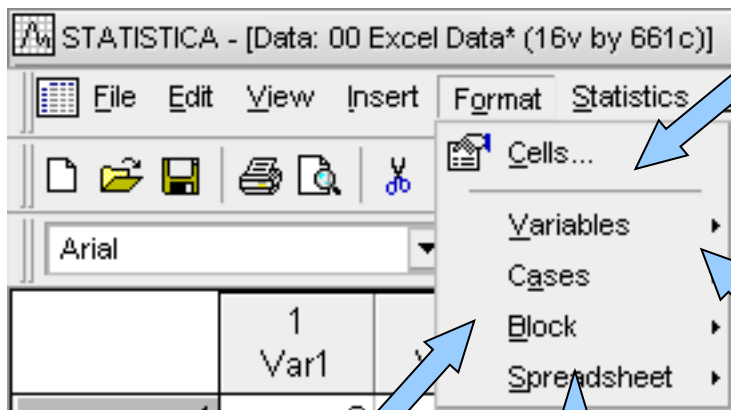
Kolik proměnných

Za kterou proměnnou

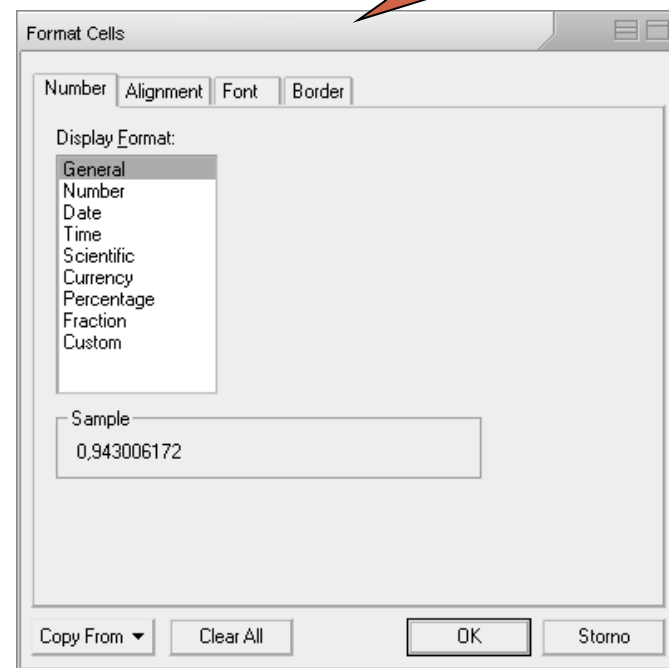
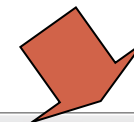


Formátování, vzorce atd. nových proměnných

# Menu Format



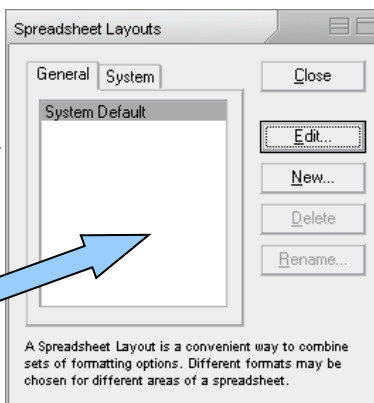
Formátování buněk (formát čísla, zarovnání, font a ohraničení)



Šířka sloupců, výška řádků

Editace bloku buněk (viz. editace buněk)

Formát sešitu

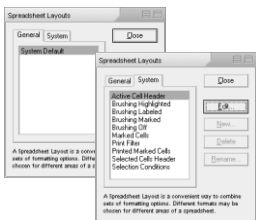


Nastavení všeobecného formátu buněk sešitu a speciálních typů buněk

# Formátování sešitu Statistica



## Nastavení oblasti formátování



Co formátovat

**Formats**

- Info/Header
- Data
- Row Headers
- Column Headers

**Areas of Spreadsheet affected by format**

- Case Header
- Info box
- Data
- Variable Header
- Header

**Range of variables:**  All  From: 1 to 1

**Range of cases:**  All  From: 1 to 1

Gridline styles and colors

**Preview**

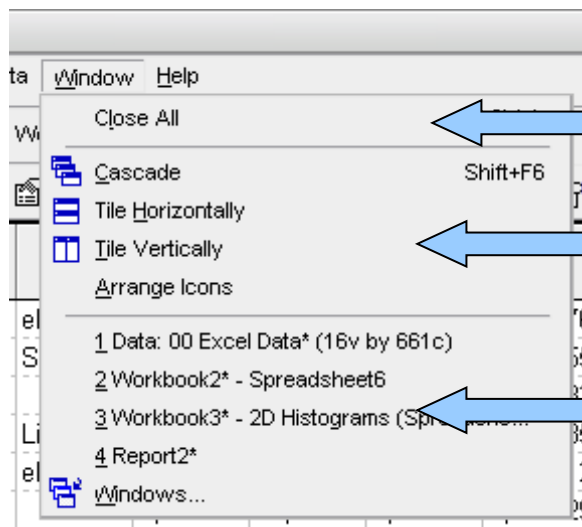
- Selected Format
- All Formats

Info Box	Header				C
	Col 1	Col 2	Col 3	Col 4	
Row 1	1	AAAAAA	1	1	
Row 2	2	BBBBBB	2	2	
Row 3	3	CCCCCC	3	3	
Row 4	4	DDDDDD	4	4	
Row 5	5	EEEEEE	5	5	
Row 6	6	AAAAAA	6	6	

Formátování

Preview formátování

# Menu Window a Help



← Uzavření všech oken

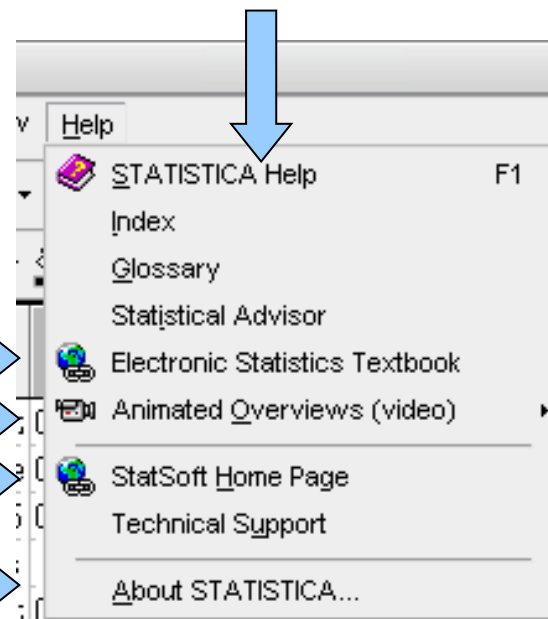
← Uspořádání oken

← Seznam otevřených souborů (data, výstupy)

Učebnice statistiky  
Videoprezentace Statistica  
Domovská stránka

Informace o verzi, licenci atd.

Náповěda Statistica,  
seznam položek nápovědy,  
vysvětlivky, statistický  
poradce

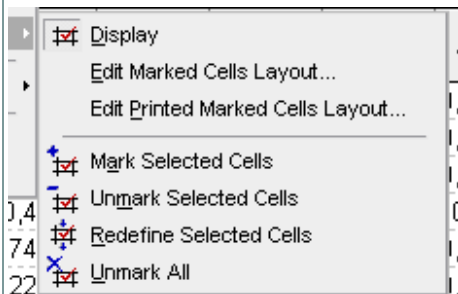


# Menu Tools

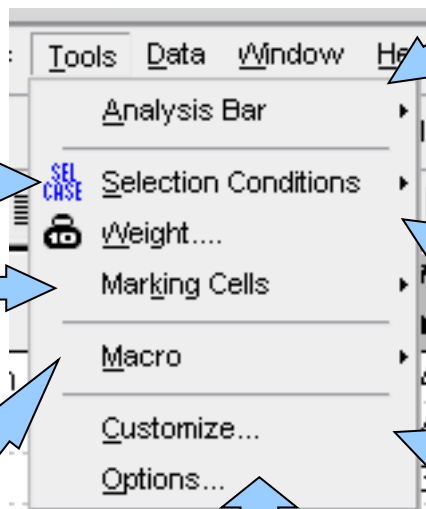


Filtrace dat na základě podmínek

Označování buněk



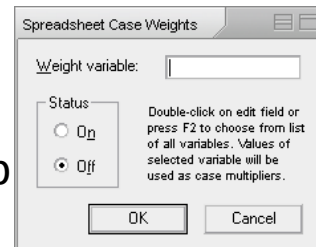
Záznam a editace maker (Visual basic)



Celkové nastavení programu Statistica

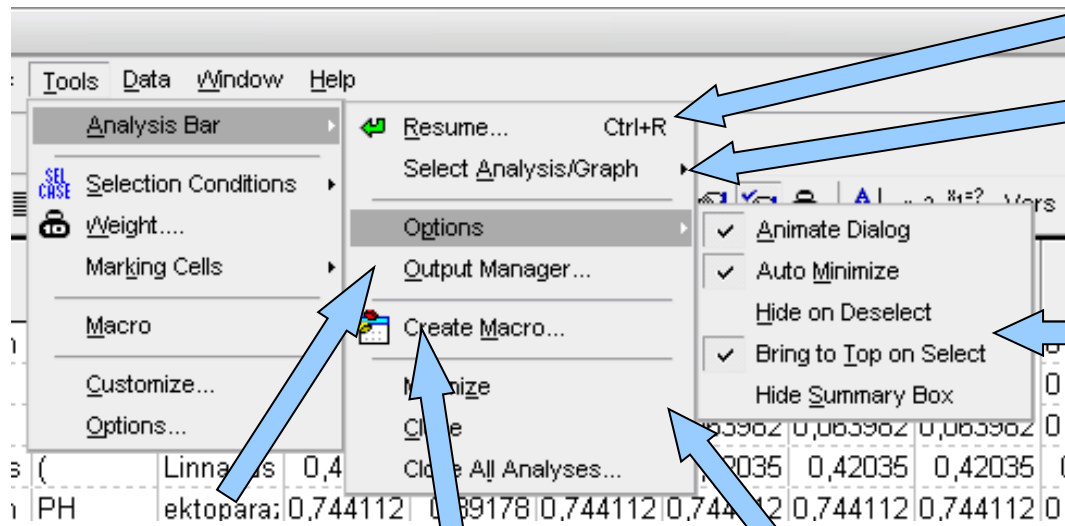
Analysis Bar – správa probíhajících analýz

Přiřazení vah p



Uživatelské nastavení programu Statistica

# Analysis bar



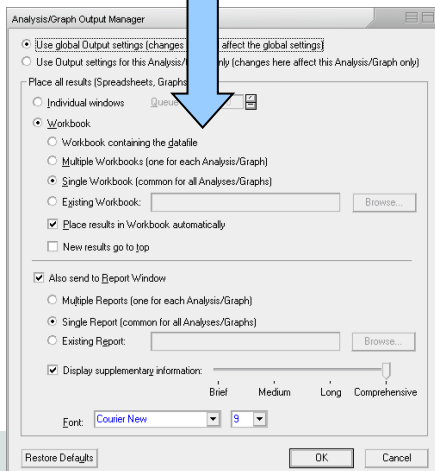
Oživení vybrané analýzy

Výběr ze seznamu běžících analýz

Grafické možnosti

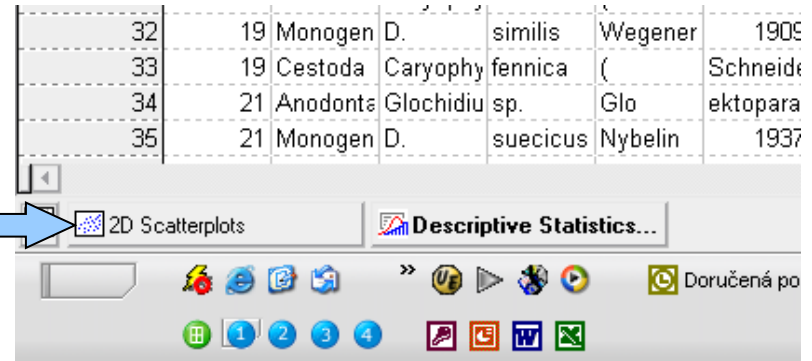
Output manager

Uzavírání a minimalizace analýz



Tvorba maker

Analysis bar  
(2 běžící analýzy)





# Filtr dat

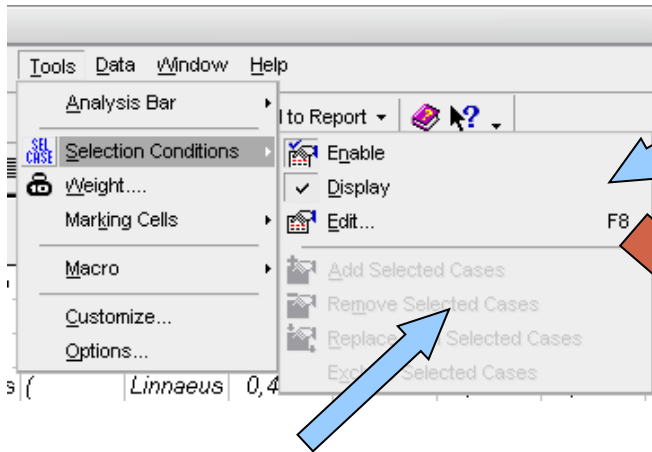
(selection conditions)



Povolit selekci  
Zobrazit selekci v datovém listu  
Editovat selekci

Nový datový list podle  
selekcce nebo náhodně

Formát zobrazené selekcce



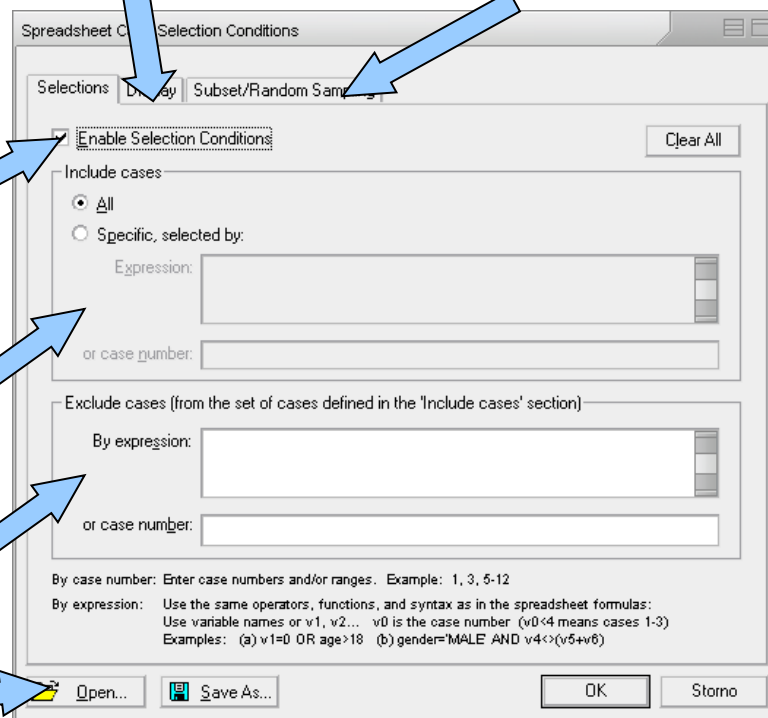
Přidat/ubrat data  
vybraná v listu do  
selekcce

Povolit selekci

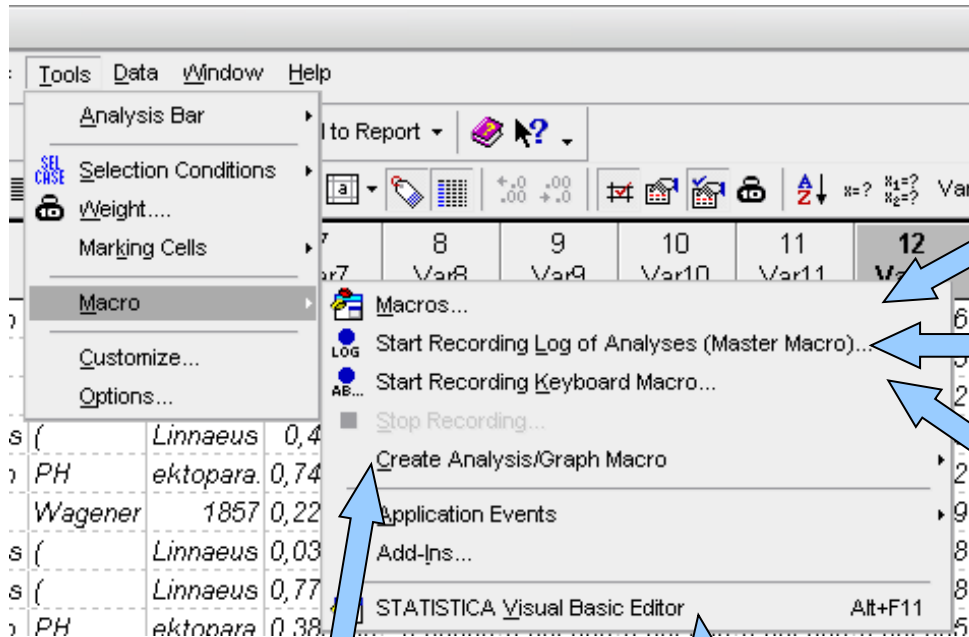
Podmínky pro výběr do selekcce

Podmínky pro odstranění ze selekcce

Ukládání a otevírání selekcí



# Tvorba maker



Seznam maker

Nahrání makra s kódem analýzy ve Visual Basicu

Nahrání makra proběhlé sekvence analýz (není kompletní kód)

Makro pro analýzy z Analysis bar

Editor maker/Visual Basicu

