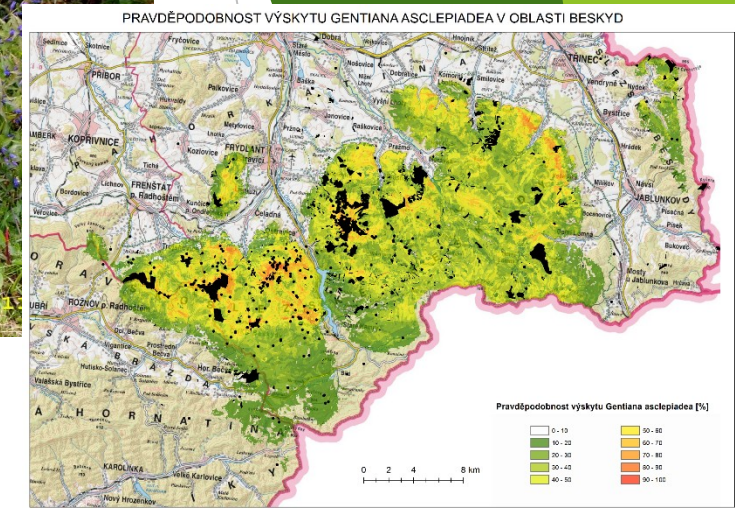


Biogeografie - cvičení jaro 2018

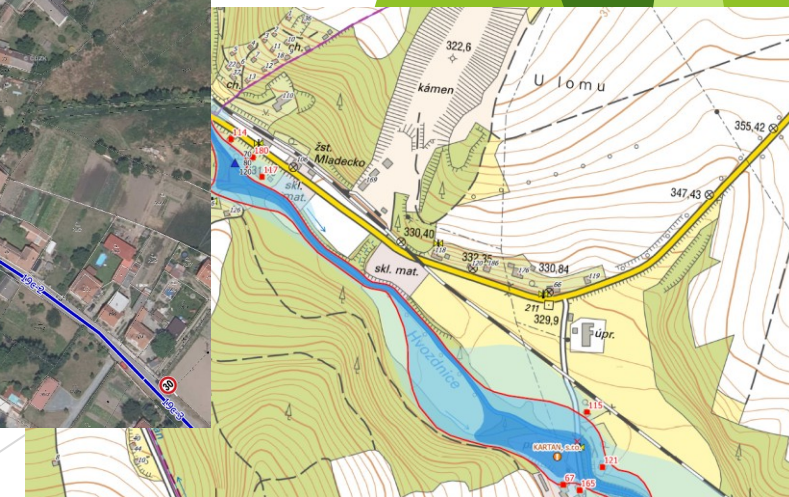
Mgr. Petr Vybrál

Něco málo o sobě

- ▶ Ph.D. student Geografického ústavu PŘF MU
 - ▶ Biogeografie
 - ▶ Hořec tolitovitý (*Gentiana asclepiadea*)
 - ▶ Terénní sběr dat, GIS, R-project -> výstupy



- ▶ Zaměstnanec firmy ENVIPARTNER
 - ▶ Vedoucí oddělení povodňových plánů
 - ▶ Paspportizace
 - ▶ dPP, GIS
 - ▶ Automatizace postupů



Předcházející a navazující předměty

- ▶ **Krajinná ekologie** (jaro, dr. Culek)
- ▶ **Ekologie a životní prostředí** (podzim, dr. Culek)
- ▶ **Vybrané kapitoly z biogeografie** (podzim, dr. Culek, dr. Divíšek, Mgr. Vybral ?)

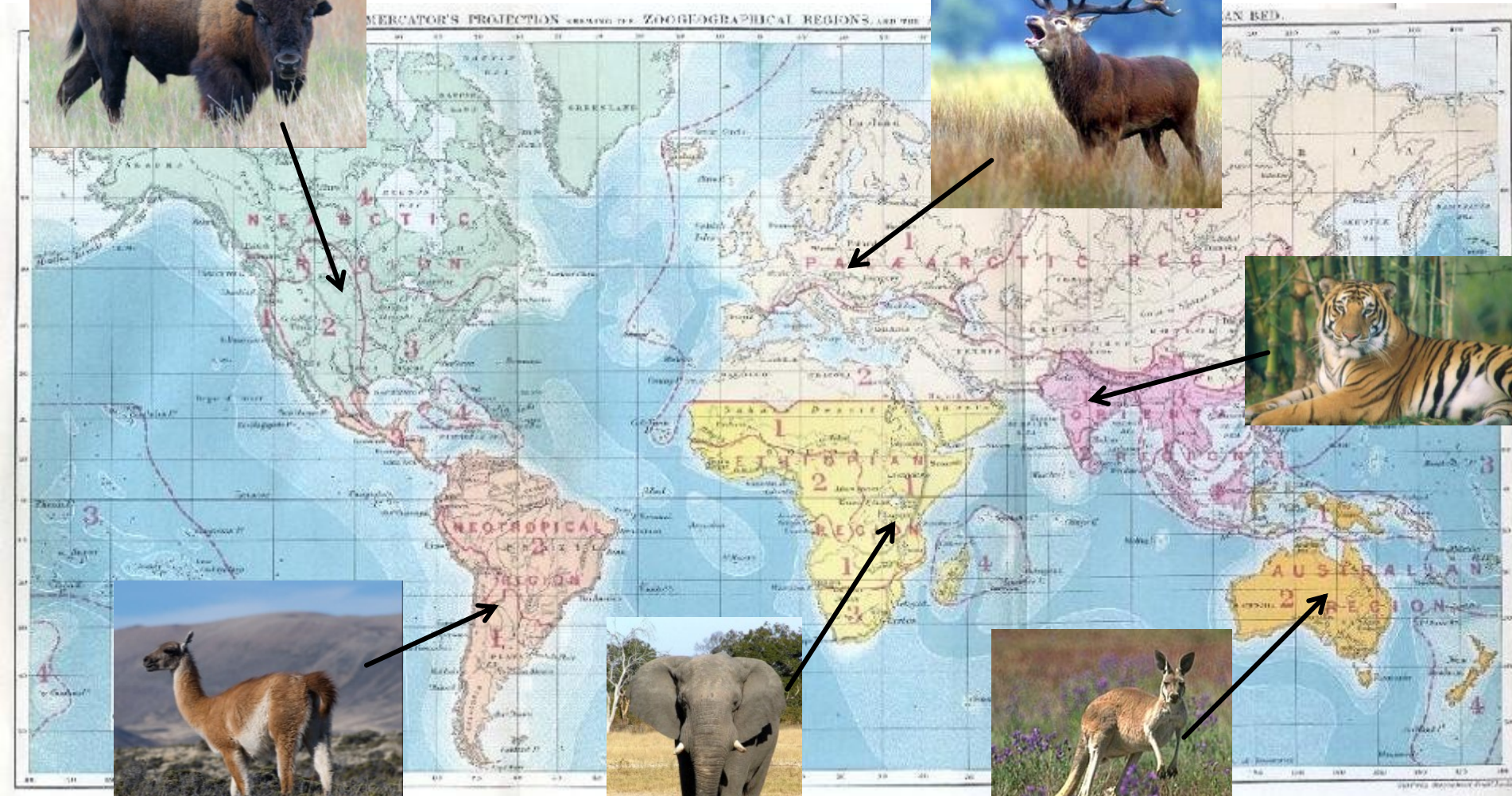
Další předměty se kterými se biogeografie překrývá

- ▶ Základy ekologie (podzim, doc. Zahradková, doc. Hájek)
- ▶ Biomy Země (doc. Hájek)
- ▶ Ekologie společenstev a makroekologie (podzim, prof. Chytrý)
- ▶ Fytogeografie (doc. Grulich)
- ▶ Biogeografie pro zoology (podzim, dr. Reichard)
- ▶ Evoluční biologie (jaro, prof. Macholán)

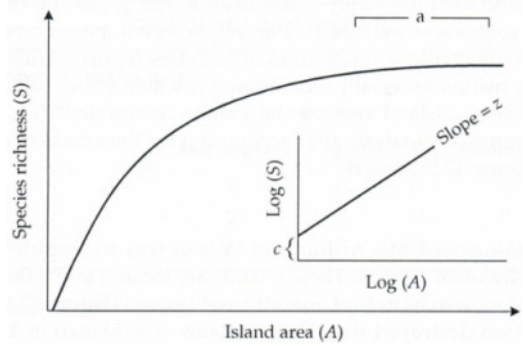
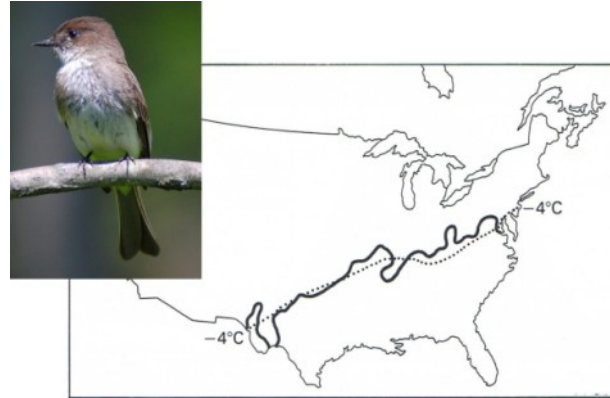
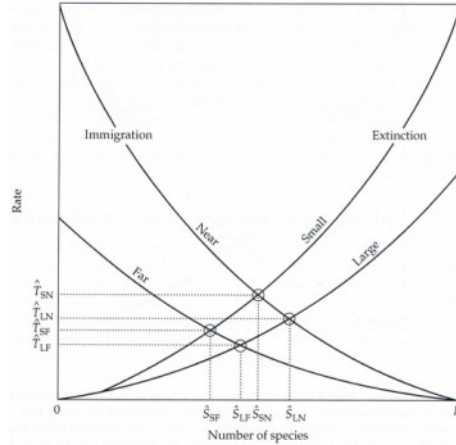
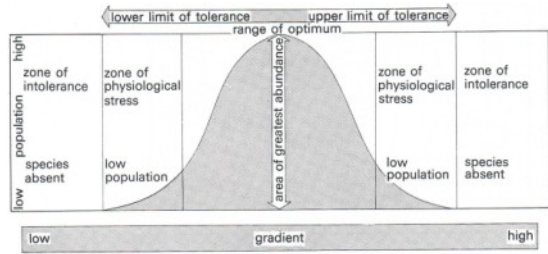
Co si představit pod Biogeografií?

► ?

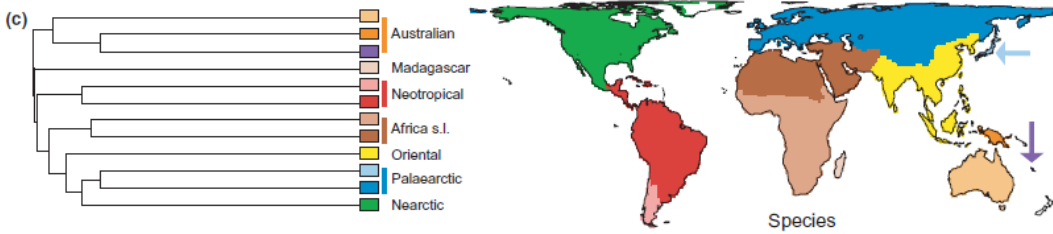
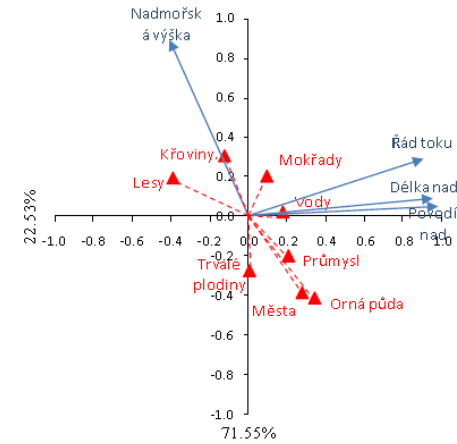
O čem to obvykle není?



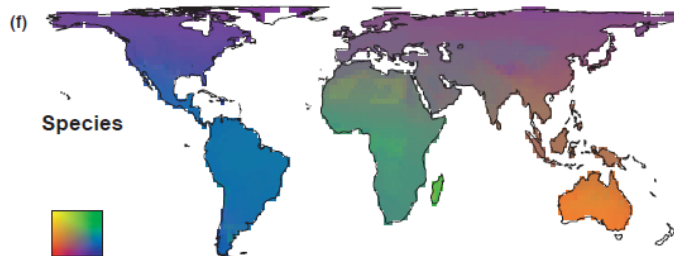
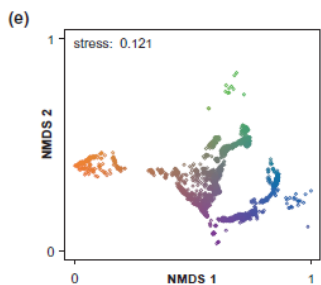
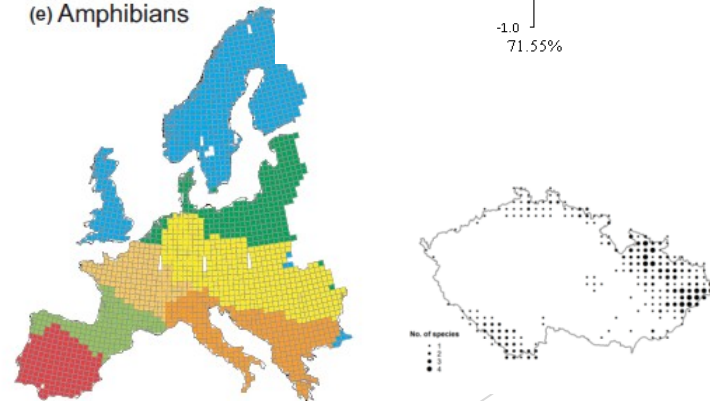
O čem to obvykle je?



$$SI = \frac{\sqrt{(C \times D) + C}}{\sqrt{(C \times D) + A + B - C}}$$



(e) Amphibians



Jak se biogeografie vyvíjela

- ▶ Od popisné vědy ke (konceptnímu) testování hypotéz
 - ▶ Od popisu nápadných druhů k vícerozměrné statistice...
 - ▶ Znalost historie?
- ▶ Nové metody současnosti - molekulárně-biologické, izotopová stanovení, satelity
- ▶ Počítače - zpracování obrovského množství dat, vícerozměrné statistické analýzy, GIS
- ▶ Vliv environmentalismu a ochrany životního prostředí

Otázky biogeografie (pro geografy)

- ▶ Proč je mezi biogeografy málo geografů?
 - ▶ Konkurence biologů?
- ▶ Geografie - interdisciplinární obor
- ▶ Biogeografie - biologie je vždy potřeba!
 - ▶ Determinace druhů
 - ▶ Znalost ekologických pravidel
 - ▶ Znalost biologie druhů
- ▶ Biogeografie - nemá smysl se hádat jestli je víc biologická nebo geografická!!!

Základní literatura

- ❖ LOMOLINO, M. V., RIEDLE, B. R., & BROWN, J. H. [eds.]: **Biogeography**. 3rd edition. Sunderland, Mass.: Sinauer Associates, 2006. xiii, 845.
- ❖ MACDONALD, G. 2003: **Biogeography - Space, Time and Life**. John Wiley & Sons, Inc. New York. ISBN 0-471-24193-8
- ❖ BARRY COX, C. & MOORE, P. D. [eds.]: **Biogeography: an ecological and evolutionary approach**. 7th edition. Oxford: Blackwell Science, 1999. ix, 298 s.
- ❖ WHITTAKER, R. H. [ed.]: **Island biogeography: ecology, evolution and conservation**. Oxford: Oxford University Press, 1998. xi, 285 s.
- ❖ BUCHAR, J.: **Zoogeografie**. SPN Praha 1983, 199 s.
- ❖ HENDRYCH, R.: **Fytogeografie**, SPN, Praha, 1984, 220s.
- ❖ Horník, S.: **Fyzická geografie. II. 1. vyd.** Státní pedagogické nakladatelství, Praha, 1986. 319 s.

Výuková příručka Biogeografie

Nejjednodušší cesta:

vyhledat: „biogeografie muni“



O biogeografii

Biogeografie je věda o rozšíření organismů v prostoru a čase. Zabývá se studiem rozšíření organismů v prostoru a čase. Zabývá se studiem rozšíření organismů v prostoru a čase. Zabývá se studiem rozšíření organismů v prostoru a čase.



Biogeografie

Multimediální výuková příručka

Příručka

Atlas rostlin

Atlas živočichů

Společensva

Autorky:
Olga Janáčková
Miroslava Šimková, Ph.D.
Igor Holubčík

© 2012

Projekt financován Ministerstvem školství, mládeže a tělesné výchovy ČR
Tento výukový materiál je poskytnut v rámci projektu MŠMT 2012/14 Školní učební výukový materiál 2012 Biogeografie

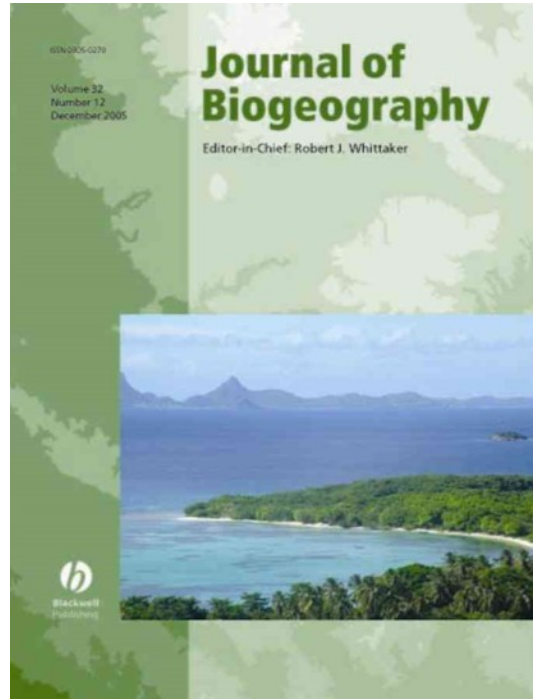
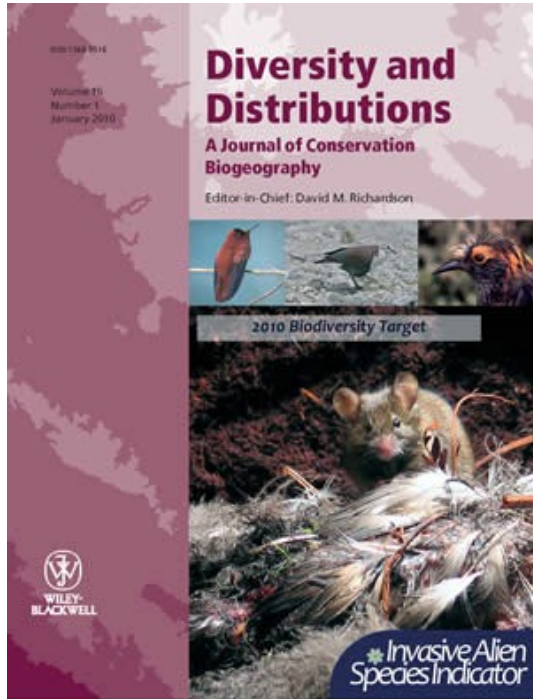


http://is.muni.cz/do/rect/el/estud/prif/ps13/biogeogr_2/web/pages/uvod.html

Doplňková literatura

- ❖ AMBROS, Z., ŠTYKAR, J.: **Geobiocenologie**. 1. vyd. Mendelova zemědělská a lesnická univerzita, Brno, 1999. 63 s.
- ❖ BUČEK, A., LACINA, J.: **Geobiocenologie II**. 1. vyd. Mendelova zemědělská a lesnická univerzita, Brno, 1999. 240 s.
- ❖ CULEK, Martin, Vít GRULICH, Zdeněk LAŠTŮVKA a Jan DIVÍŠEK. **Biogeografické regiony České republiky**. 1. vyd. Brno: Masarykova univerzita, 2013. 448 s.
- ❖ CULEK, M., [ed.]: **Biogeografické členění České republiky. II. díl**. 1. vyd. Agentura ochrany přírody a krajiny ČR, Praha, 2005. 589 s.
- ❖ MÍCHAL, I.: **Ekologická stabilita**. 1. vyd. Veronica, Brno. 1992. 243 s.
- ❖ SLAVÍK, B., HEJNÝ, S. [eds.]: **Květena České republiky**. 2. vyd. Academia, Praha. 1997. 557 s.
- ❖ + další si představíme během cvičení!

Časopisy



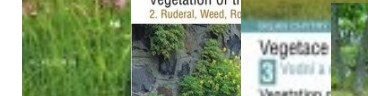
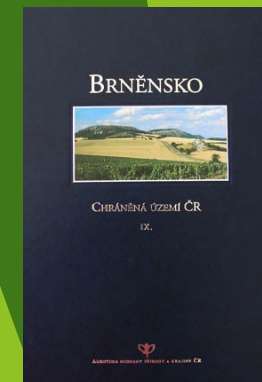
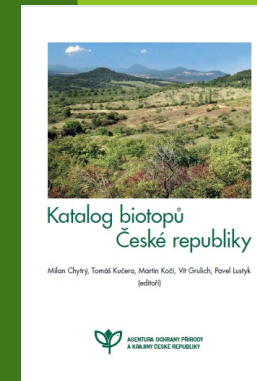
Diversity and Distributions A Journal of Conservation Biogeography

Journal of Biogeography

Global Ecology and Biogeography A Journal of Macroecology

Doporučená literatura ke stažení aneb mohlo by se hodit...

- ▶ Biogeografická příručka (online, 2013)
 - ▶ http://is.muni.cz/do/rect/el/estud/prif/ps13/biogeogr_2/web/pages/uvod.html
- ▶ Biogeografické regiony České republiky (2013)
 - ▶ <https://munispace.muni.cz/index.php/munispace/catalog/book/807>
- ▶ Edice Chráněná území ČR (1999 - 2006)
 - ▶ <http://www.ochranaprirody.cz/publikacni-cinnost/chranena-uzemi-cr/>
- ▶ Katalog biotopů II. vydání (2010)
 - ▶ Hrubé: http://www.nature.cz/publik_syst2/files/kat_biotopu_r_2_vydani.pdf
 - ▶ Jemné: http://www.sci.muni.cz/botany/chytry/Chytry_etal2010_Katalog-biotopu-CR-2_medium-resolution.pdf
- ▶ Krajinná ekologie - učebnice (online, 2007-2015)
 - ▶ www.uake.cz/vyukove_materialy/frvs1269/index.html
- ▶ Vegetace České republiky, 1.-4. díl (2007-2013)
 - ▶ <http://www.sci.muni.cz/botany/vegsci/vegetace.php?page=monograph&lang=cz>



Co Biogeografie na GÚ MU?

- ▶ Přednášky: Dr. Culek (Dr. Divíšek)
 - ▶ Na cvičení můžete mít v případě zájmu možnost rozebrat témata přednášek
- ▶ Cvičení: Mgr. Vybral (Dr. Divíšek)
- ▶ Možnost konzultace: Dr. Culek, Dr. Divíšek, Mgr. Vybral

Náplň cvičení

- ▶ Pár prezentací cvičícího - cca 2-3
 - ▶ Vybraná témata (+/- témata z biogeo příručky)
- ▶ Zvládnutí orientace v biogeografických a podobných členěních
- ▶ Orientace ve „zdrojích biogeografických dat“
- ▶ Exkurze - s prezentací vybraných geografických témat
 - ▶ Botanická zahrada - zimní (jarní) aspekt přírody
 - ▶ Kamenný vrch
 - ▶ Mniší hora/Černovický hájek/Rebešovický luh
 - ▶ ?
- ▶ Seminární práce
 - ▶ 2 části - viz PDF
- ▶ Poznávka druhů
 - ▶ Fotografie + ukázka herbáře + další
- ▶ Případné další vybrané činnosti
- ▶ 1 cvičení možná Dr. Divíšek - cca konec dubna, zoogeografie

Zápočet

- ▶ Docházka: max. 1 absence (v případě více absencí náhradní činnost)
- ▶ Aktivita na cvičení
- ▶ Aktivita na exkurzích!
- ▶ Kvalitní seminární práce
- ▶ Zvládnutí poznávačky druhů
- ▶ Případné další dílčí úkoly

Dotazy?

Děkuji za pozornost...

Mgr. Petr Vybral

Geografický ústav

Přírodovědecká fakulta / ENVIPARTNER, s.r.o.

Masarykova univerzita

E-mail: vybral@mail.muni.cz

Tel.: 736 210 060

