


# Krajinná ekologie



Cvičení 19.-20.3.2018

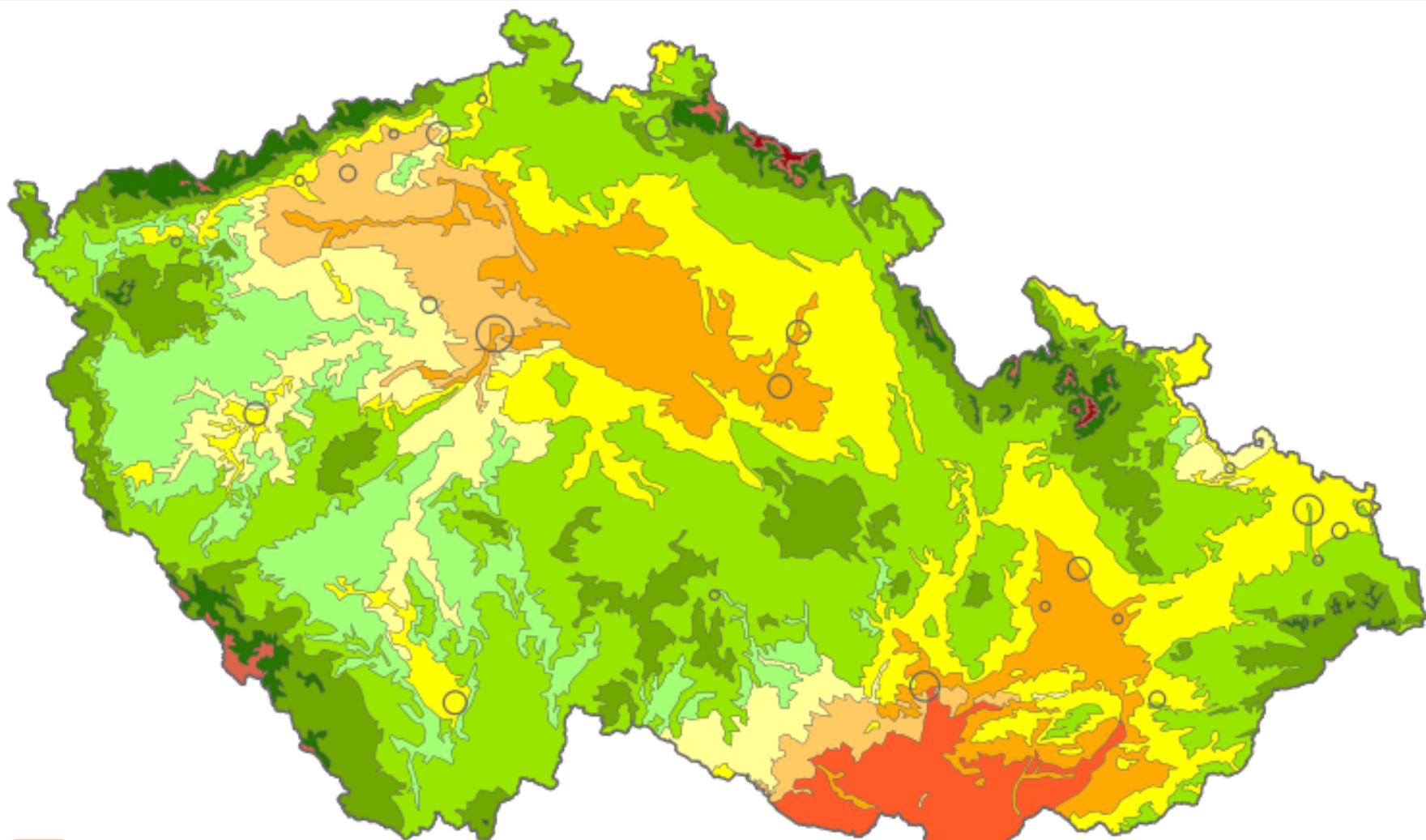
# Co dnes budeme dělat...












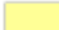
- Vegetační stupně ČR
- Trofické řady
- Hydrické řady

# Vegetační stupně

Vegetační stupeň ↕	Průměrná roční teplota	Malé vegetační období průměrná denní teplota nad 10°C	Plocha v ČR ↕	Průměrná nadmořská výška v ČR
1. dubový	přes 9°C	přes 170 dní	3,4 %	150 - 300 m n. m.
2. bukodubový	8,5°C	cca 165 dní	14,0 %	200 - 400 m n. m.
3. dubobukový	8°C	cca 155 dní	24,5 %	300 - 500 m n. m.
4. bukový	6,5°C	cca 145 dní	42,6 %	400 - 700 m n. m.
5. jedlobukový	5,5°C	cca 130 dní	12,9 %	600 - 1000 m n. m.
6. smrkojedlobukový	4°C	cca 115 dní	2,1 %	550 - 1200 m n. m.
7. smrkový	2°C	cca 80 dní	0,4 %	1000 - 1350 m n. m.
8. klečový (subalpínský)	1°C	cca 50 dní	0,05 %	nad 1250 m n. m.



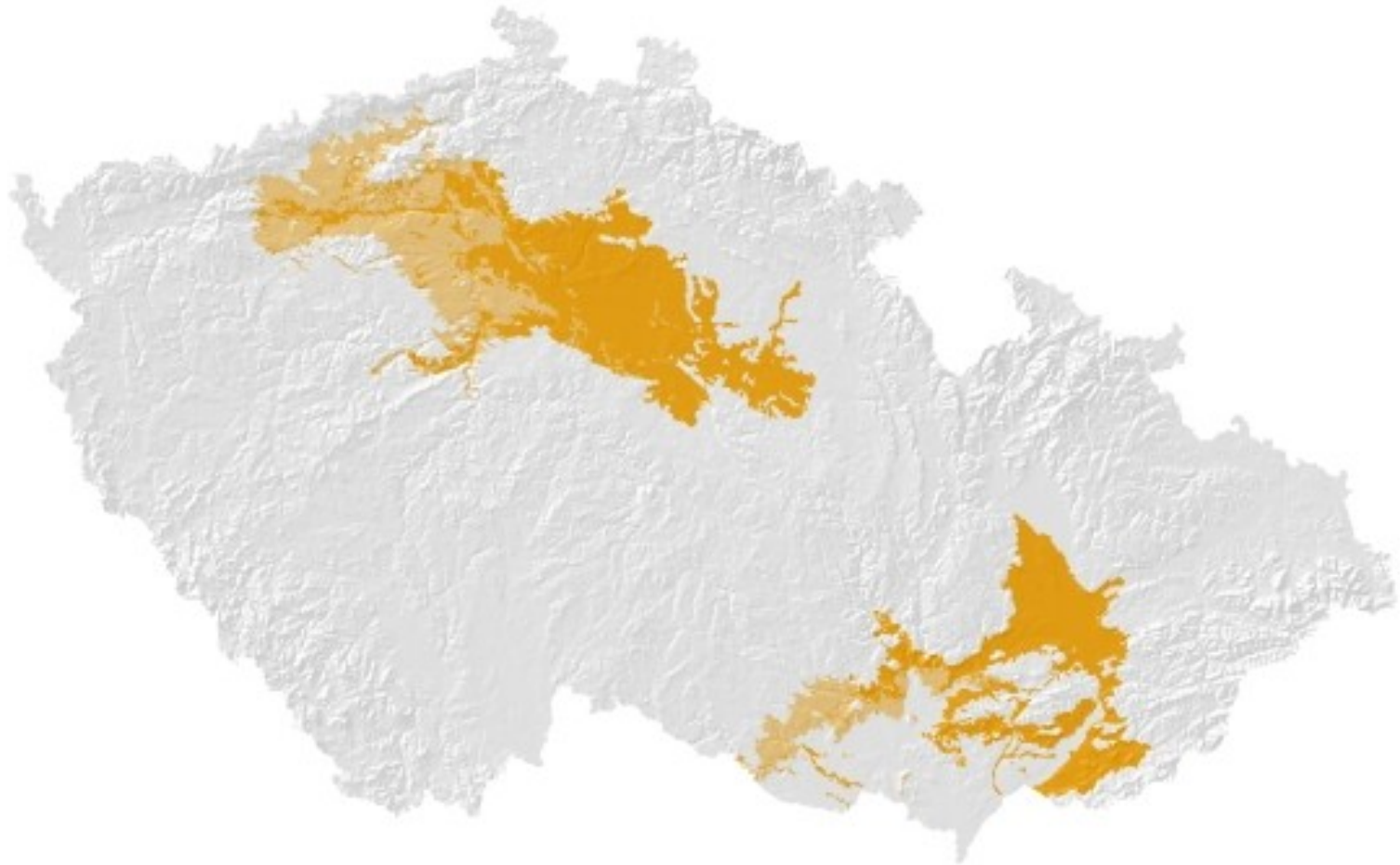




- |  |   |   |   |   |   |
|--|---|---|---|---|---|
|  | 1. dubový vegetační stupeň                          |  | 4. bukový vegetační stupeň (oceánická var.)     |  | 7. smrkový vegetační stupeň               |
|  | 2. bukodubový vegetační stupeň (oceánická var.)     |  | 4. bukový vegetační stupeň (kontinentální var.) |  | 8. klečový (subalpínský) vegetační stupeň |
|  | 2. bukodubový vegetační stupeň (kontinentální var.) |  | 5. jedlobukový vegetační stupeň                 |  | města                                     |
|  | 3. dubobukový vegetační stupeň (oceánická var.)     |  | 6. smrkojedlobukový vegetační stupeň            |   |   |
|  | 3. dubobukový vegetační stupeň (kontinentální var.) |   |   |   |   |

# 1. dubový

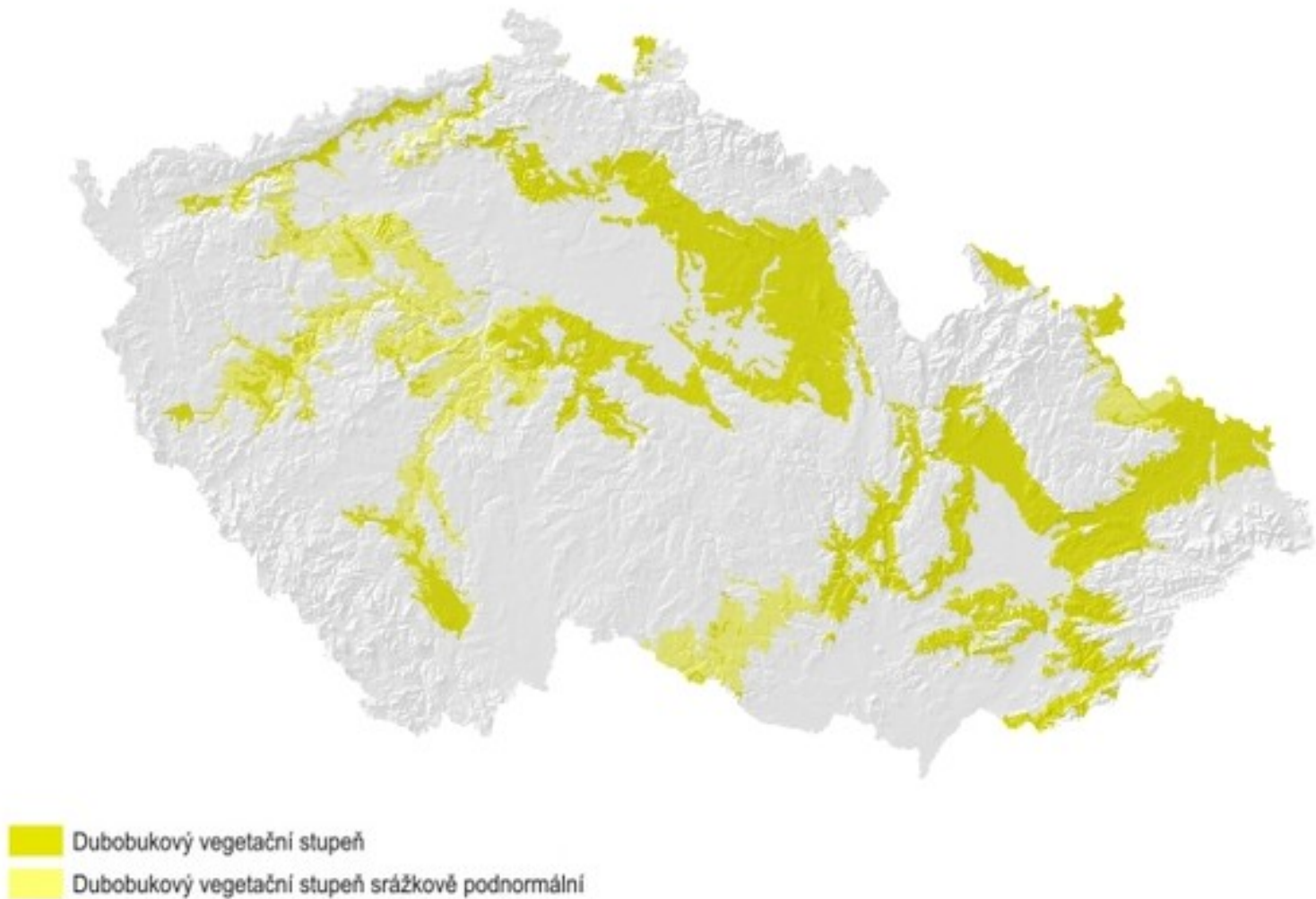


## 2. bukodubový





-  Bukodubový vegetační stupeň
-  Bukodubový vegetační stupeň srážkově podnormální

# 3. dubobukový



# 4. bukový



-  Bukový vegetační stupeň
-  Bukový vegetační stupeň srážkově podnormální



# 5. jedlobukový



# 6. smrkojedlobukový



# 7. smrkový



## 8. Klečový (subalpínský)





# Trofické řady

- **Základní:**

- A – oligotrofní (chudá a kyselá)
- B – mezotrofní (středně bohatá)
- C – nitrofilní (obohacená dusíkem)
- D – bazická (živinami bohatá na bazických horninách, především na vápencích)

- **Meziřady:**

- AB – oligotrofně-mezotrofní
- BC – mezotrofně-nitrofilní
- BD – mezotrofně-bazická
- CD – nitrofilně-bazická

# A – oligotrofní (chudá, kyselá)





# B – mezotrofní (středně bohatá)





# C - nitrofilní





# D - bazická





# AB – oligotrofně-mezotrofní





# BC – mezotrofně-nitrofilní





# BD – mezotrofně-bazická





# CD – nitrofilně-bazická



# Hydrické řady

1. suchá
2. omezená
3. normální
4. zamokřená
5. mokrá
6. rašelinná



# 1 - suchá





## 2 - omezená





# 3 - normální





# 4 - zamokřená





# 5 - mokrá





# 6 - rašelinná

