

An aerial photograph of rolling green hills, likely in the South Moravian region of the Czech Republic. The hills are covered in lush green vegetation, and the patterns of agricultural fields and roads are clearly visible, creating a rhythmic, wavy texture across the landscape. A small figure of a person can be seen on a ridge in the middle ground, providing a sense of scale.

Z5790 KRAJINY JIŽNÍ MORAVY

cvičení 1

Jaro 2018

Petr MAREK

petrmarek@mail.muni.cz

Požadavky k zakončení předmětu (1)

- ▶ 1) aktivní účast na cvičeních (⇒ návrh hodnocení)
 - při absenci práce navíc
 - ▶ ale vzhledem k počtu se domluvíme, kdy cvičení proběhnou...
 - hlavní náplň cvičení: probírání/procvičování látky, která se nestíhá na přednáškách („samostudium“)
 - ▶ geomorfologické členění, vodstvo, chráněná území
 - ▶ vybrané bioregiony
- ▶ 2) prezentace bioregionu
 - konkrétní bioregion bude zadán na příštím cvičení
- ▶ 3) donést fotografii či fotografie libovolných 10 krajín jižní Moravy
 - v průběhu semestru se budeme navzájem zkoušet v poznávání krajín jižní Moravy

Požadavky k zakončení předmětu (2)

- ▶ 4) půldenní exkurze do okolí Brna (společně)
 - krátké vystoupení přímo na exkurzi (téma bude zadáno později)
 - vlastnoruční poznámky
 - datum a lokalita budou upřesněny později
 - jako náhrada bude zrušeno několik cvičení
- ▶ 5) celodenní „výprava do neznáma“ (každý sám)
 - s sebou: mapa, zápisník, foťák, jídlo a pití na přežití 😊
 - vše zdokumentovat
 - všímat si zajímavostí a odlišností, subjektivní hodnocení
 - prezentace na 15–20 minut shrnující poznatky z výpravy
 - ▶ + dotazy na ostatní
 - kam se kdo vypraví – viz příští cvičení

Požadavky k zakončení předmětu (3)

- příklad zadání jedné výpravy z předminulého roku:
 - ▶ „Vyráz z jediné české obce v Jihomoravském kraji, projdi kolem dvou nových cedulí upozorňujících na hranici Moravy a část cesty pokračuj podél česko-moravské hranice, přičemž se pokus nalézt nějaký starý hraniční kámen. Jak na Tebe přítomnost zemské hranice působí? Dále pokračuj zhruba západním směrem přes obec, v níž se nachází jak evangelický, tak i katolický kostel, až na hráz přehradní nádrže zásobující pitnou vodou mj. i Brno. Zjisti také čím dalším je tato přehrada významná. Pokud si troufáš, navštiv cestou i rozhlednu (otevřena zřejmě od dubna) na nejvyšším bodě Sulkovecké vrchoviny a poříd' panoramatickou fotku. Jak se cestou proměnila krajina?“

Předběžný harmonogram semestru

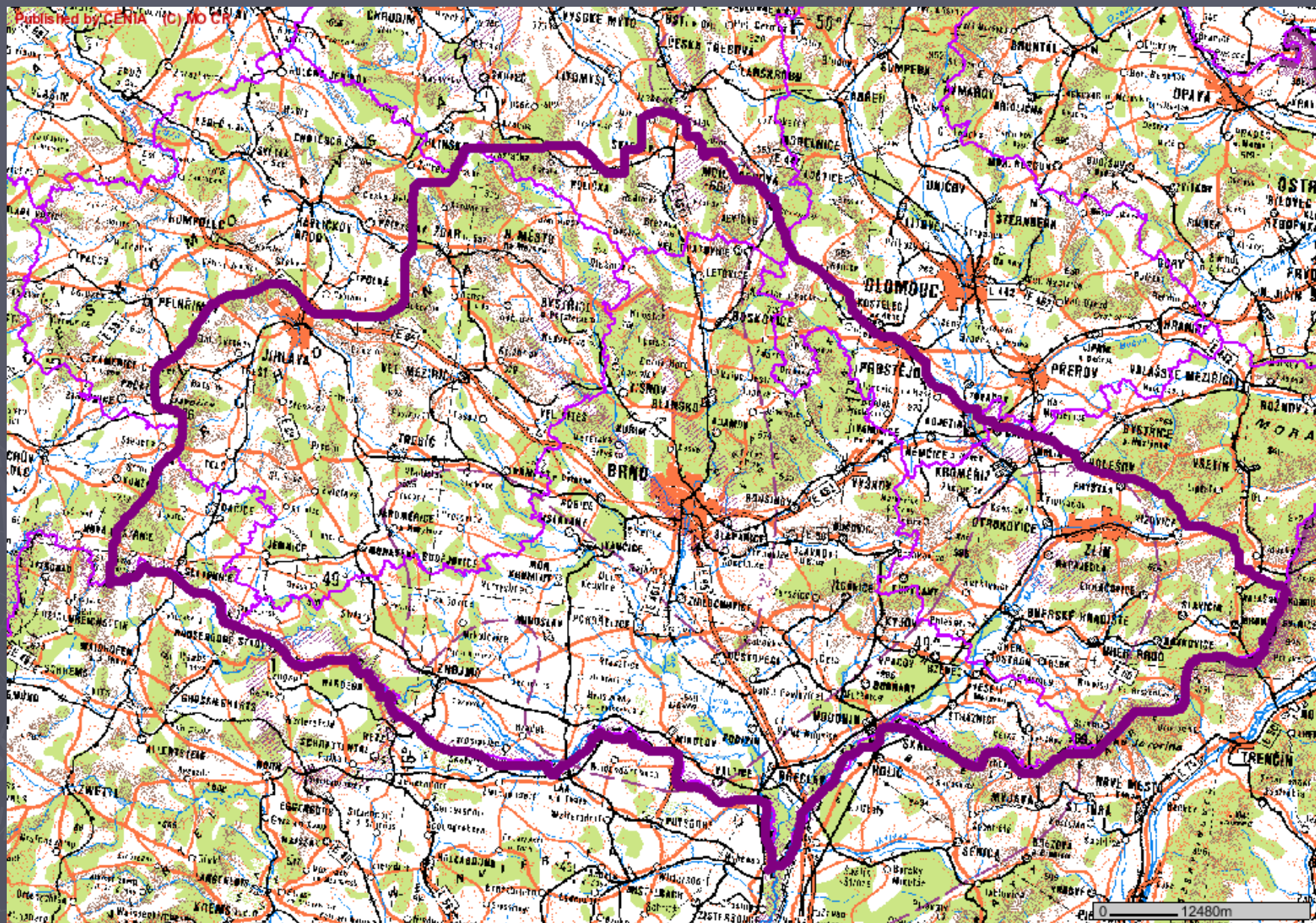
- ▶ 22. 2. 2018 – 1. cvičení: úvod
- ▶ 1. 3. 2018 – 2. cvičení: procvičování geomorfologického členění
- ▶ 8. 3. 2018 – 3. cvičení: procvičování vodstva
- ▶ 15. 3. 2018 – 4. cvičení: procvičování chráněných území
- ▶ 22. 3. 2018 – cvičení nebude
- ▶ 29. 3. 2018 – cvičení nebude
- ▶ 5. 4. 2018 – 5. cvičení: zkoušení se v poznávání krajín jižní Moravy
- ▶ 12. 4. 2018 – 6. cvičení: vybrané bioregiony vč. prezentací
- ▶ 19. 4. 2018 – cvičení nebude
- ▶ 26. 4. 2018 – cvičení nebude
- ▶ 3. 5. 2018 – 7. cvičení: prezentace „výprav do neznáma“
- ▶ 10. 5. 2018 – cvičení nebude
- ▶ 17. 5. 2018 – cvičení nebude

Vymezení Moravy?

Vymezení jižní Moravy?



Vymezení jižní Moravy pro tento předmět



Probírané bioregiony



Západokarpatská podprovincie

Ždánicko-litenský 3.1

Chřibský 3.2 Hlucký 3.3

Bělokarpatký 3.6

Zlínský 3.7

Severo-

panonská

podprovincie

Lechovický 4.1 (a,b)

Mikulovský 4.2

Hustopečský 4.3

Hodonínský 4.4

Dyjsko-moravský 4.5

Hercynská podprovincie

Jevišovický 1.23

Velkomeziříčský 1.50

Žďárský 1.65

Svitavský 1.39

Sýkořský 1.51

Drahanský 1.52

Prostějovský 1.11

Macošský 1.25

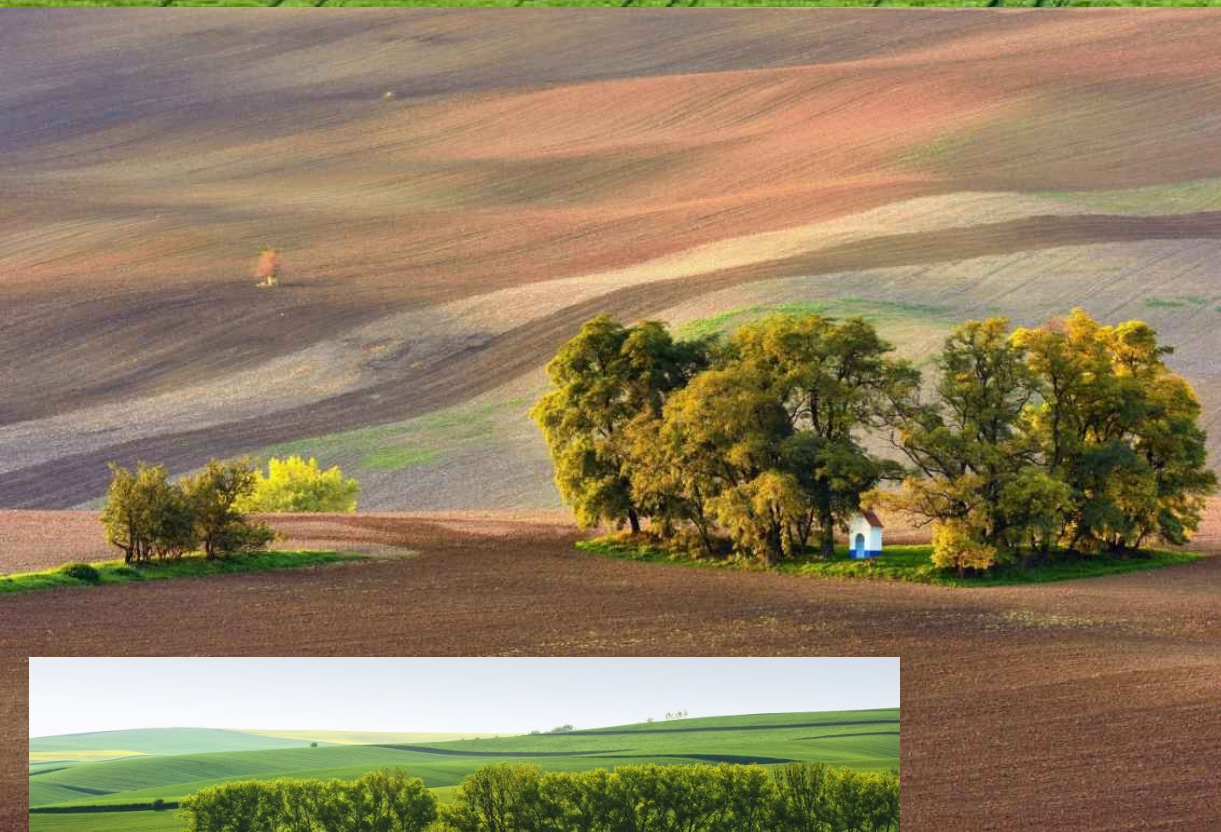
Brněnský 1.24

Propagační video statutárního města Brna o jižní Moravě

▶ „To nejlepší z jižní Moravy“

- <https://www.youtube.com/watch?v=hPlm56yup4M>

Jaká krajina je na obrázcích?



Děkuju za pozornost :)