

Z5790 KRAJINY JIŽNÍ MORAVY

cvičení 2



Jaro 2018

Petr MAREK

petrmarek@mail.muni.cz

Zadání prezentace bioregionu

- ▶ 12. 4. 2018 proběhnou prezentace bioregionů severopanonské podprovincie:
 - **Lechovický bioregion 4.1** (P. M.)
 - **Mikulovský bioregion 4.2** (Michaela Řehánková)
 - **Hustopečský bioregion 4.3** (Simona Bočková)
 - **Hodonínský bioregion 4.4** (P. M.)
 - **Dyjsko-moravský bioregion 4.5** (P. M.)
- ▶ jako podklad bude vhodné využít publikaci (a mapu) vloženou ve studijních materiálech, různé internetové zdroje (hlavně různé fotky!) atd.
- ▶ prezentace na cca 7 minut

Zadání celodenní „výpravy do neznáma“ (1)

- ▶ každý řekne číslo od 1 do 7...
- ▶ 3. 5. 2018 proběhnou prezentace „výprav do neznáma“:
 - trasa 1 (...):
 - ▶ Tvým cílem bude zmapovat část Zubří země. Navštiv významný gotický hrad v tomto regionu a zjisti, jaký byl jeho význam v minulosti a jaký je dnes (dokumentuj to nejen na fotografiích, ale i na starých mapách, případně dalších pramenech). Co dalo název Tebou navštívenému regionu? Jak lze tento region vymežit? Dále pokračuj přírodním parkem severozápadním směrem a cestou si všímej dřevin – tři nejčastější si poznamenej. Jakým vegetačním stupňům odpovídají? Dojdi až do obce, v níž se v současnosti utlumuje těžba jedné významné rudy. O jakou rudu se jedná? Je možné důl vyfotografovat? Jaký význam měla tato obec v minulosti a jaký má dnes (opět to zdokumentuj nejen na fotografiích, ale i na starých mapách)? Leží důl v přírodním parku, nebo jsi cestou již minul/a hranice tohoto chráněného území?

Zadání celodenní „výpravy do neznáma“ (2)

- trasa 2 (Simona Bočková):
 - ▶ Výprava začíná na jednom z nejvýznamnějších poutních míst v ČR, pokračuje severozápadním směrem a končí na rozhledně (otevřena zřejmě od dubna) stojící na nejvyšším bodě jednoho geomorfologického celku na souřadnicích 49 10' 14,5" s. š. a 17 18' 29" v. d. Na začátku trasy zjisti, proč je zmíněné poutní místo tak významné, cestou si všímej, jak se mění krajina a jak druhové složení vegetace (zapisuj si konkrétní dřeviny). Kterými vegetačními stupni Tvá trasa vede? Na rozhledně poříd' panoramatickou fotku a zjisti, co je na ní zachyceno (např. nejvyšší kopec/hora, největší sídlo atd.), resp. co by mohlo být zachyceno za dobré viditelnosti. Jaké převýšení jsi absolvoval/a? Kam budeš pokračovat dále (na autobus/vlak) je na Tobě, tuto cestu ale také zdokumentuj a rovněž si poznamenej převýšení.

Zadání celodenní „výpravy do neznáma“ (3)

- trasa 3 (...):
 - ▶ Vydej se do západomoravského města zapsaného na seznamu světového dědictví a zdokumentuj nejvýznamnější památky poukazující na vzájemnou koexistenci křesťanů a židů. Proč jsou tyto památky tak významné? Čím jsou unikátní? Co zde změnila druhá světová válka? A jak dnes využívá odkazu minulosti Tebou navštívené město? Co by se dalo ještě zlepšit? Z města pokračuj do přilehlého přírodního parku a vyfoť zde alespoň tři žokovité balvany. Z jaké jsou horniny? Jak se tato hornina odráží v okolní krajině? Své putování zakonči v přírodní památce na katastru obce svým názvem připomínající jedno krajské město na Slovensku. Celou výpravu si časově naplánuj tak, abys ve zmíněné přírodní památce stihl/a kvést rostlinu, kvůli níž bylo toto chráněné území vyhlášeno. O jakou rostlinu se jedná a kde dále se na jižní Moravě vyskytuje?

Zadání celodenní „výpravy do neznáma“ (4)

- trasa 4 (...):

- ▶ Své mapování začni na Dukelském náměstí šestitisícového města na okraji Hanáckého Slovácka. Pokus se zjistit, kde se vzal název tohoto města (zeptáš se místních, nebo raději v informačním centru?). Následně překonej dálnici (jak vnímáš její přítomnost?) a projdi část naučné stezky, jejíž název je odvozen od českého pojmenování rostliny *Prunus dulcis*. Mimo jiné zjisti historii pěstování této rostliny na jižní Moravě. Cestou vylez na rozhlednu, poříd panoramatickou fotografii a zmapuj, co je na ní zachyceno (např. nejvyšší kopec/hora, největší sídlo atd.), resp. co by mohlo být zachyceno za dobré viditelnosti. Pokračuj do nedaleké vesnice s pozdně gotickým kostelem. Čím je tato dominanta výjimečná? Jaké je její stáří? Svou výpravu zakonči v obci spjaté s autory dramatu Maryša. Jak si tato obec zmíněné autory dodnes připomíná? Předěšlé úkoly mají převážně humánně-geografický charakter. Tvé mapování ale musí být komplexní. Cestou mezi třemi zmíněnými obcemi proto prozkoumej alespoň tři chráněná území (1 NPP, 1 PR a alespoň 1 PP). U jednotlivých území mj. zjisti důvod jejich vyhlášení.

Zadání celodenní „výpravy do neznáma“ (5)

- trasa 5 (...):
 - ▶ Výpravu začni na jedné z nejstarších rozhleden na Moravě (pro návštěvu této empírové věže bude zřejmě nutné kontaktovat p. Odstrčila na čísle 568 645 317, neboť rozhledna je otevřena až od května). Na věži poříd' panoramatickou fotku a zjisti, co je na ní zachyceno (např. nejvyšší kopec/hora, největší sídlo atd.), resp. co by mohlo být zachyceno za dobré viditelnosti. Následně se vydej přes hráz vodní nádrže, která patří svým objemem k největším na Moravě. Poté pokračuj zhruba jižním směrem k mohutné stavbě ze 70–80. let minulého století. Jak na Tebe působí tento kolos z bezprostřední blízkosti? Dále putuj přes hráz druhé vodní nádrže k nedaleké stepní krajině, jež byla vyhlášena národní přírodní rezervací v roce 1933. Čím je toto území unikátní? Je možné přinést vzorek horniny, která spoluutvářela unikátnost této krajiny? Které rostliny typické pro toto prostředí jsi pozoroval/a? Jaký charakter má krajina položená nad zmíněnou stepí? Jak na Tebe působí ona mohutná stavba odtud? A jaká je její souvislost s oběma navštívenými vodními nádržemi?

Zadání celodenní „výpravy do neznáma“ (6)

- trasa 6 (Michaela Řehánková):

- ▶ Své putování začni u „Moře Vysočiny“. Čím jsou tento rybník a jeho okolí významné? Jaký je zde geologický podklad? Pokus se zjistit také historii rybníka (nápomocné Ti mohou být např. historické mapy). Kdy a proč vznikl? Šlo původně o rybník? Dále pokračuj zhruba jižním směrem a cestou zdokumentuj (mimo jiné) dva hraniční kameny upozorňující na zemskou hranici mezi Čechami a Moravou – jeden je historický (chráněn jako kulturní památka), druhý vznikl až před několika lety (nenachází se přímo na zemské hranici). Jak na Tebe přítomnost zemské hranice působí? Leží tedy „Moře Vysočiny“ v Čechách či na Moravě? Jde o východočeský nebo jihomoravský rybník? Proč si to myslíš? Následně se vydej do přilehlého města, přičemž cestou navštiv alespoň dvě stavby Jana Blažeje Santiniho-Aichela. Čím je jedna z jeho staveb světově výjimečná? Z města pokračuj po naučné stezce, která Tě dovede k prameni jedné významné řeky. Jde o skutečný pramen? Jakých hodnot dosahuje pH vody tohoto pramene (je voda kyselá, neutrální, či zásaditá) a proč? Svou výpravu zakonči na samé hranici CHKO u obydlí jistého „důchodce z Vysočiny“. Jedná se opravdu o často zmiňovanou chalupu?

Zadání celodenní „výpravy do neznáma“ (7)

- trasa 7 (...):
 - ▶ Svou výpravu začni v obci svým názvem připomínající někdejší germánské osídlení. Okolní krajinu této vesnice ležící v CHKO se pokus krátce poeticky vystihnout. Poté pokračuj zhruba jižním směrem až na místo s nadmořskou výškou 970 m n. m. Jak bys poeticky vystihl/a zdejší krajinu? Na nejvyšším bodě poříd' panoramatickou fotku a zjisti, co je na ní zachyceno (např. nejvyšší kopec/hora, největší sídlo atd.), resp. co by mohlo být zachyceno za dobré viditelnosti. Zmapuj využití této vrcholové partie – jaké všechny objekty se zde nacházejí a k jakým účelům slouží? Nezapomeň ani na malý památník či studánku (pramen jedné významné řeky). Mapování si naplánuj tak, abys ještě za světla stihl/a dorazit do libovolné zahraniční obce a porovnat zdejší krajinu s tou, kterou jsi poeticky vystihl/a na začátku výpravy (pokud chceš, můžeš i tuto krajinu charakterizovat formou poezie). Nezapomeň si vzít s sebou i malý obnos valut – zahraniční část své cesty doložíš tamním jízdním dokladem. Celou cestu si všímej změn druhového složení dřevin. Jakým vegetačním stupňům odpovídají? Jaké převýšení jsi absolvoval/a?

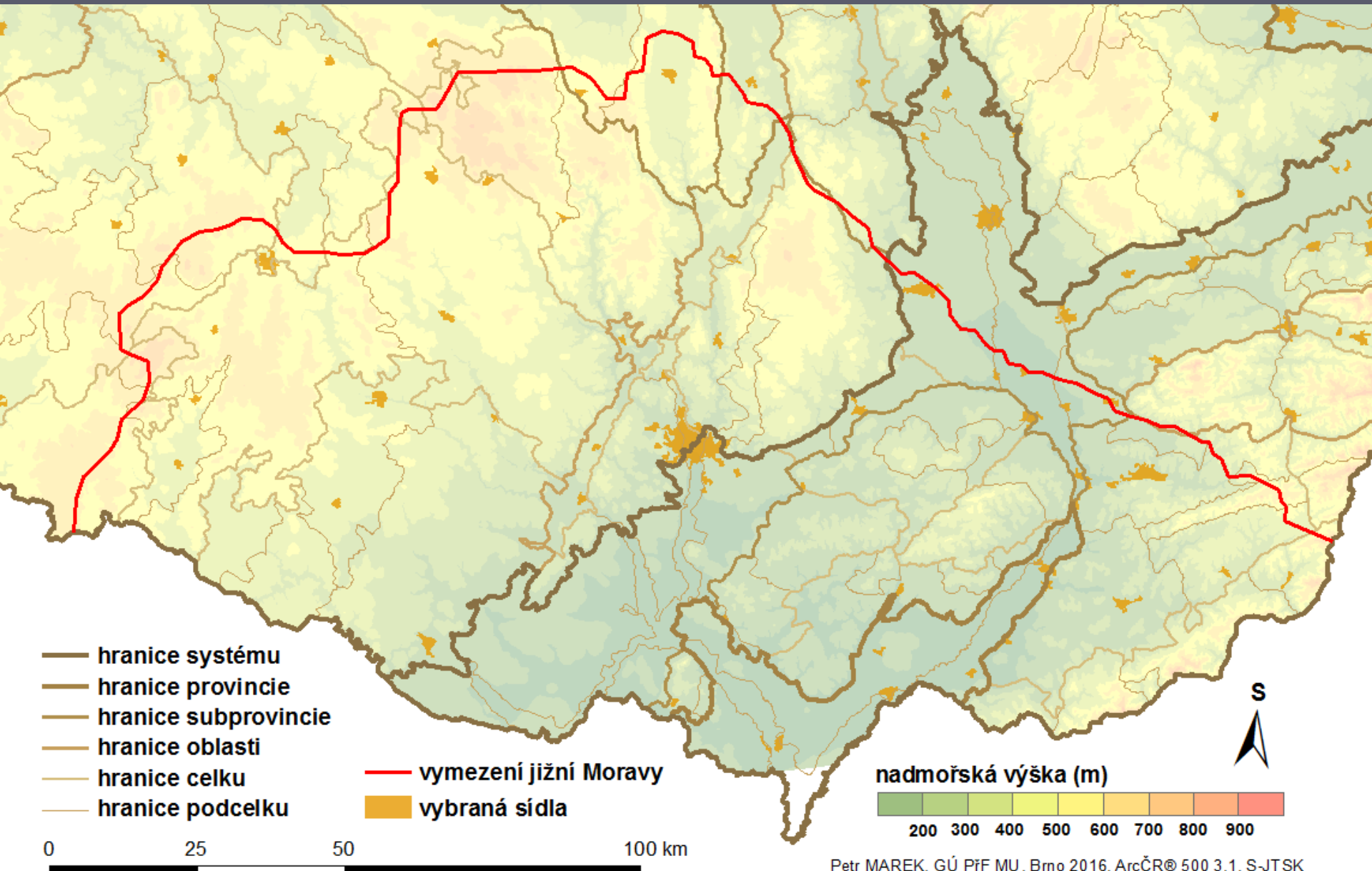
Klasifikace georeliéfu

- ▶ podle nadmořské výšky
 - **nížiny: 0–200 m n. m.** (příp. 300 m n. m.)
 - **vysočiny: nad 200 m n. m.** (příp. 300 m n. m.)
- ▶ podle relativní výškové členitosti (ve čtverci 4 x 4 km)
 - **roviny: do 30 m**
 - ploché **pahorkatiny: 30–75 m**
 - členité pahorkatiny: **75–150 m**
 - ploché **vrchoviny: 150–200 m**
 - členité vrchoviny: **200–300 m**
 - ploché **hornatiny: 300–450 m**
 - členité hornatiny: **450–600 m**
 - **velehornatiny: nad 600 m**

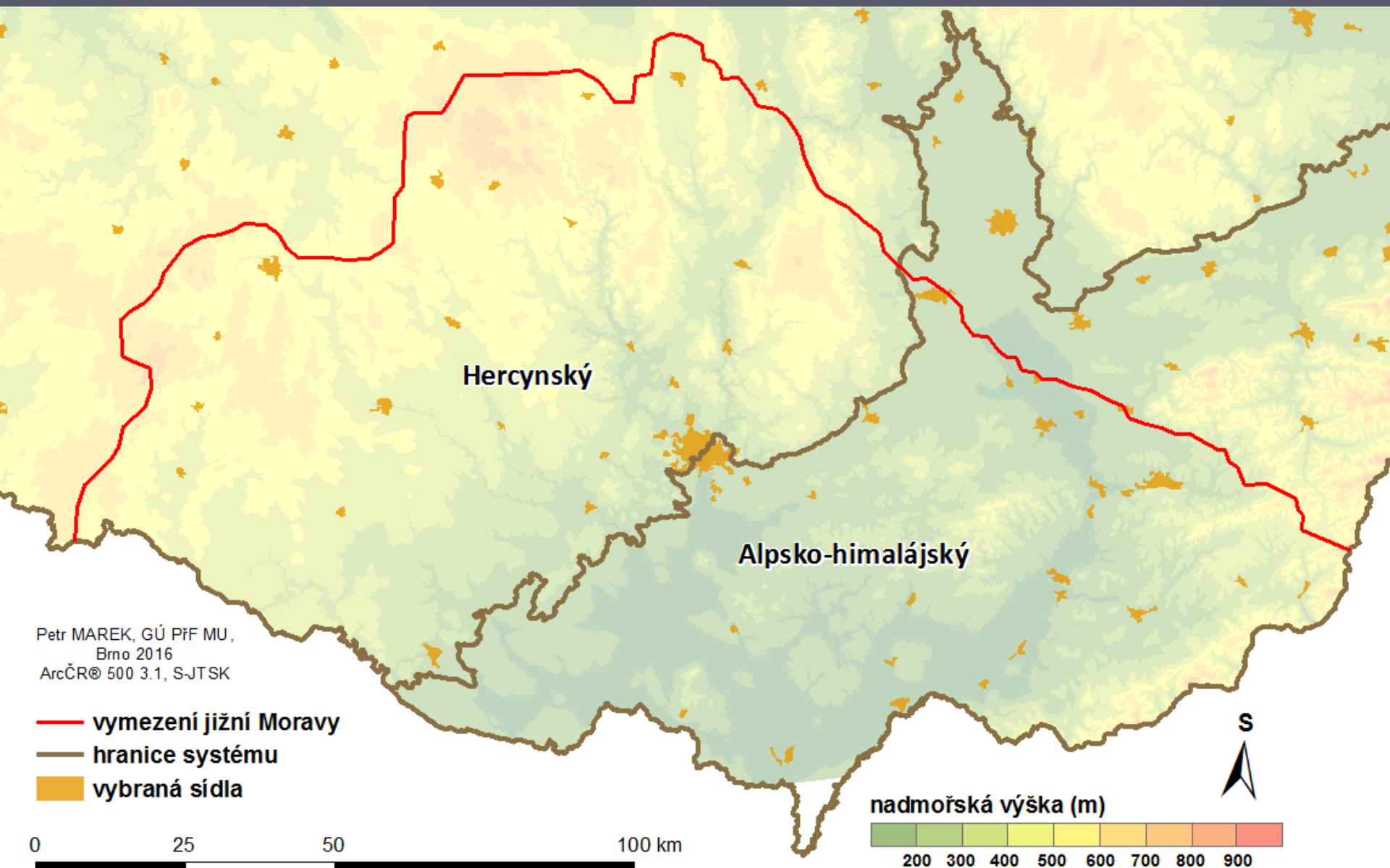
Geomorfologické jednotky

- ▶ poměrně chaos v terminologii
- ▶ pro naše potřeby (Národní geoportál INSPIRE – WMS):
 - **system**
 - **provincie**
 - **subprovincie**, jinde ale jako soustava
 - **oblast**, jinde ale jako podsoustava
 - **celek**
 - **podcelek**
 - **okrsek**
- ▶ Dokážete sestavit hierarchii geomorfologických jednotek pro jižní Moravu? Dokážete tyto jednotky ukázat na mapě?
 - řešení viz následující obrázky

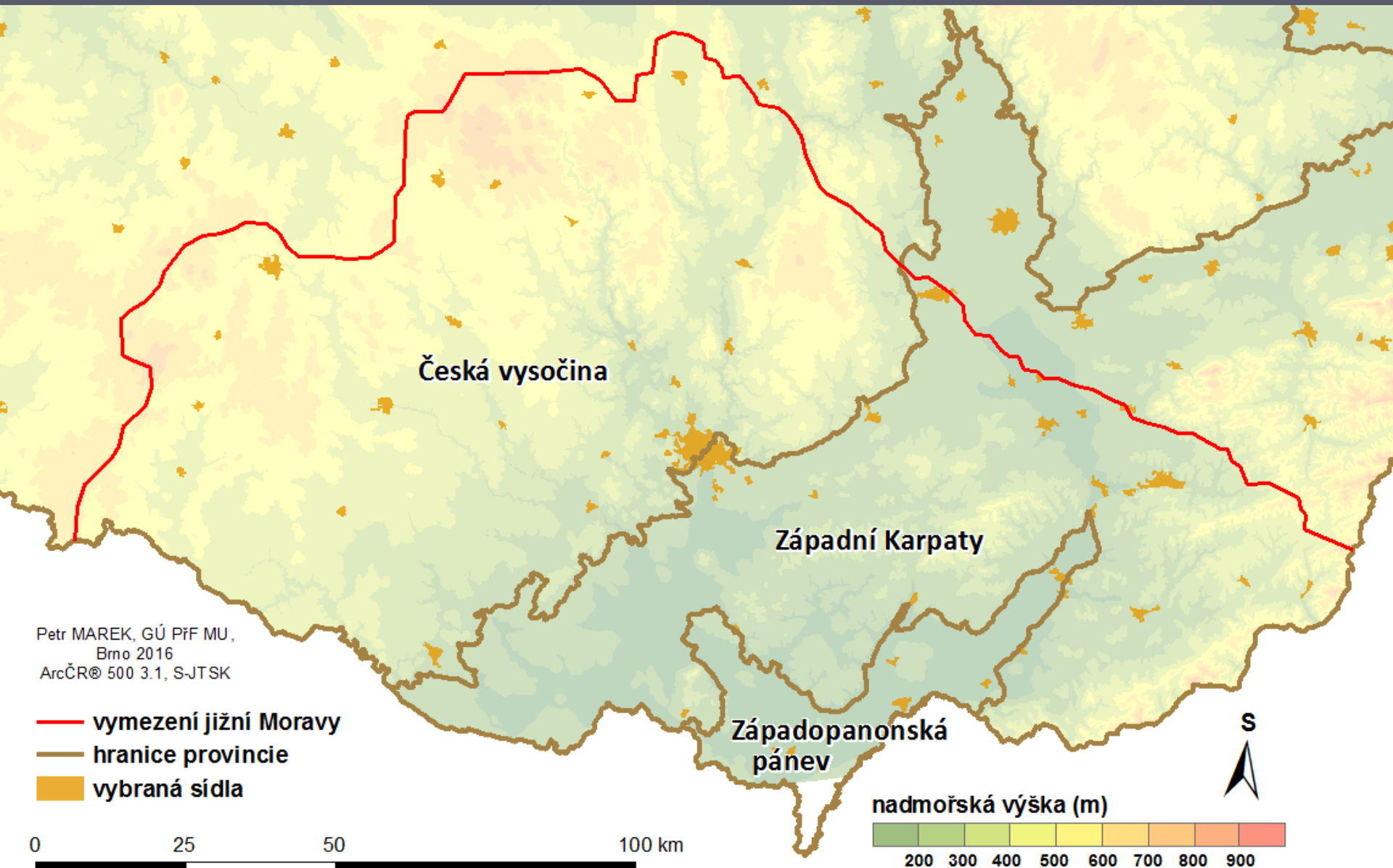
Geomorfologické jednotky – slepá mapa



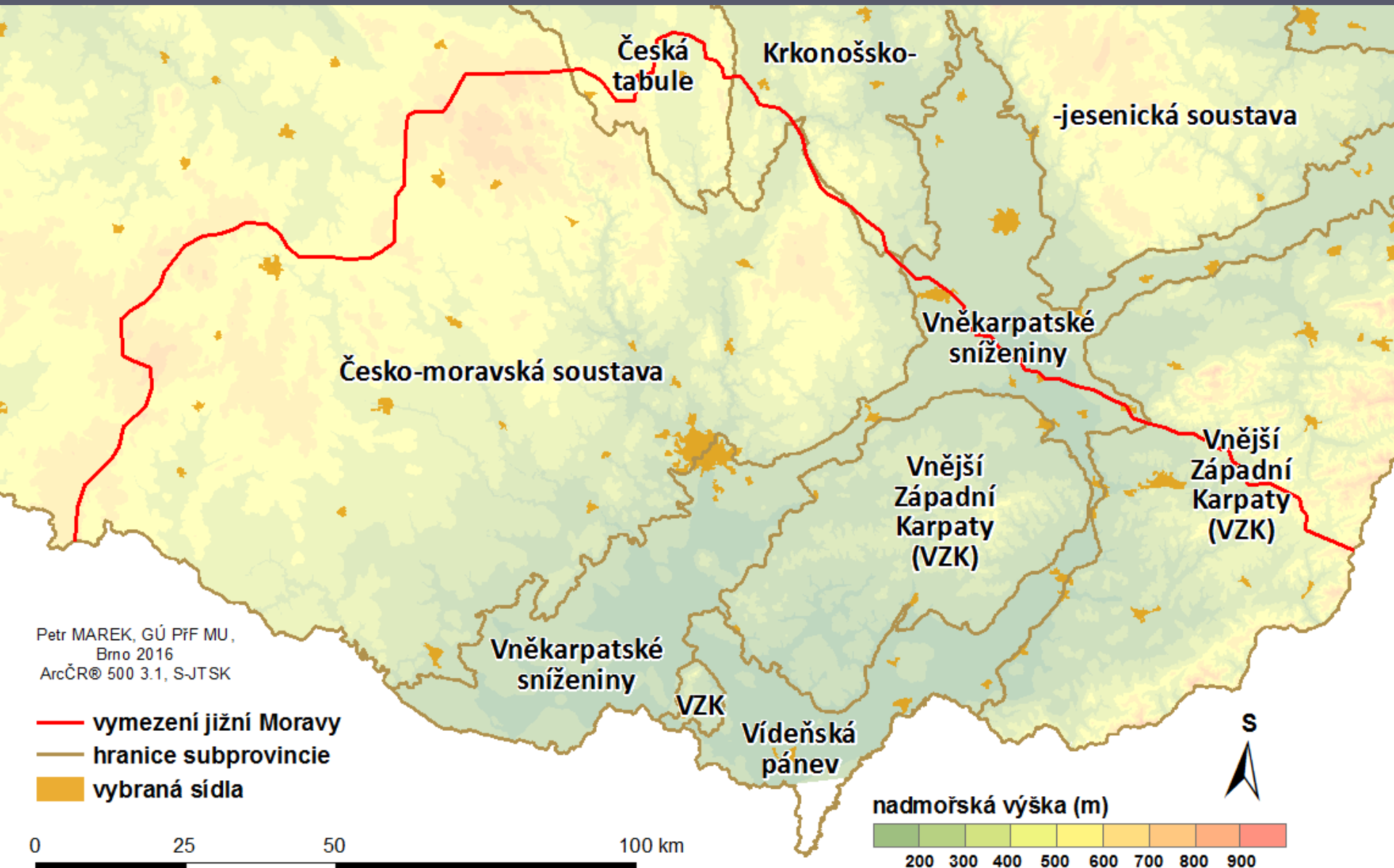
Geomorfologické systémy



Geomorfologické provincie

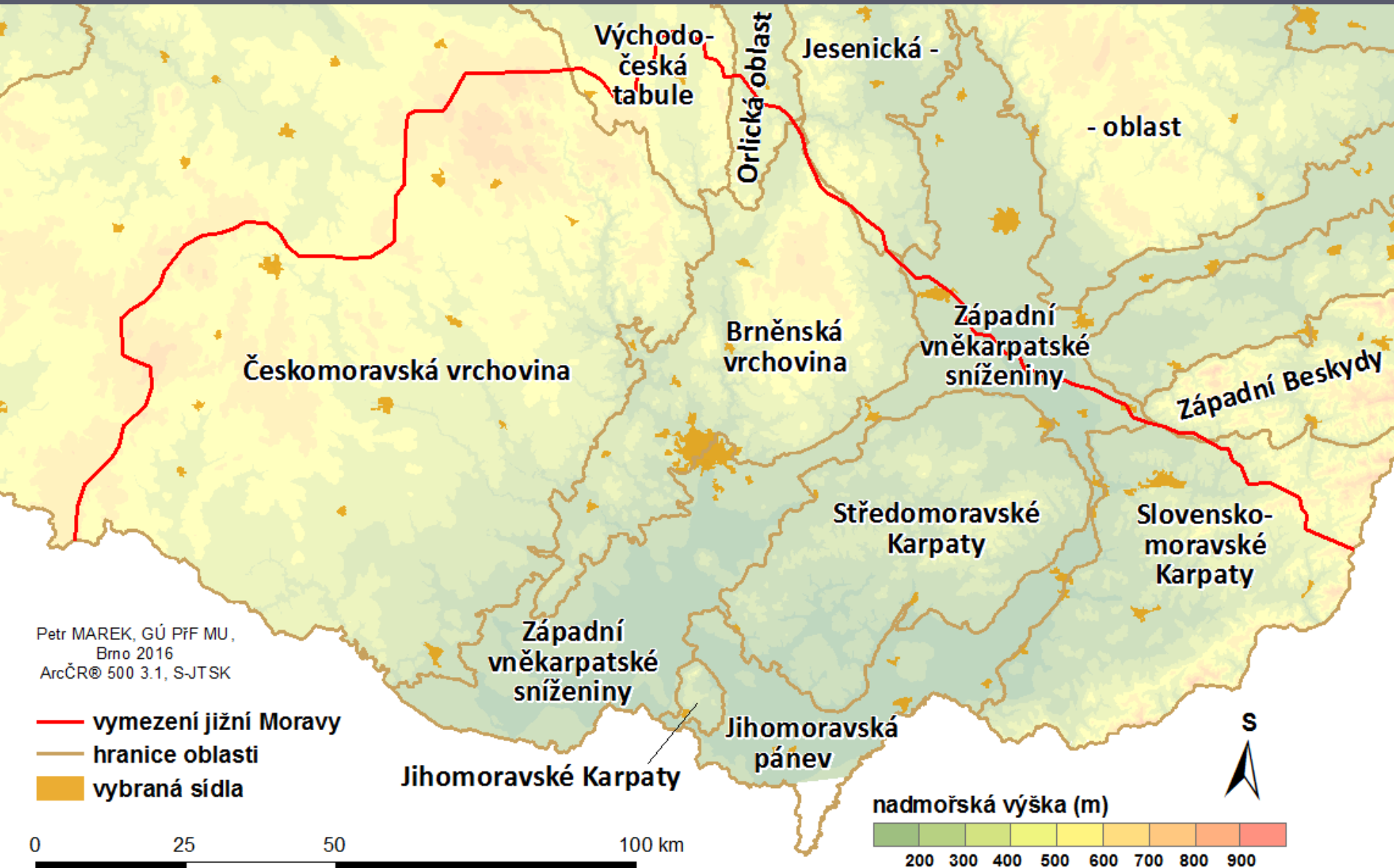


Geomorfologické subprovincie (soustavy)



Petr MAREK, GÚ PřF MU,
Brno 2016
ArcCR® 500 3.1, S-JTSK

Geomorfologické oblasti (podsoustavy)



Geomorfologické celky



Geomorfologické podcelky



Petr MAREK, GÚ PŘF MU,
Brno 2016
ArcCR© 500 3.1, S-JTSK

Nejvyšší vrcholy vybraných celků – poznáte je? (1)



Bílé Karpaty – Velká Javořina (970 m n. m.)

Nejvyšší vrcholy vybraných celků – poznáte je? (2)



Javořická vrchovina – Javořice (837 m n. m.)

Nejvyšší vrcholy vybraných celků – poznáte je? (3)



Hornosvratecká vrchovina – Devět Skal (836 m n. m.)

Nejvyšší vrcholy vybraných celků – poznáte je? (4)



Drahanská vrchovina – Skalky (735 m n. m.) + radar pro Moravu

Nejvyšší vrcholy vybraných celků – poznáte je? (5)



Chřiby – Brdo (587 m n. m.)

A poznáte, o jaký celek se jedná podle popisku?

- ▶ široká protáhlá sníženina; plocha 1 318,43 km²; střední výška 225,8 m; příkopová propadlina vyplněná neogenními a kvartérními usazeninami; osu tvoří široká delta řeky...; převážně pole, v nivách lužní lesy a louky

Hornomoravský úval

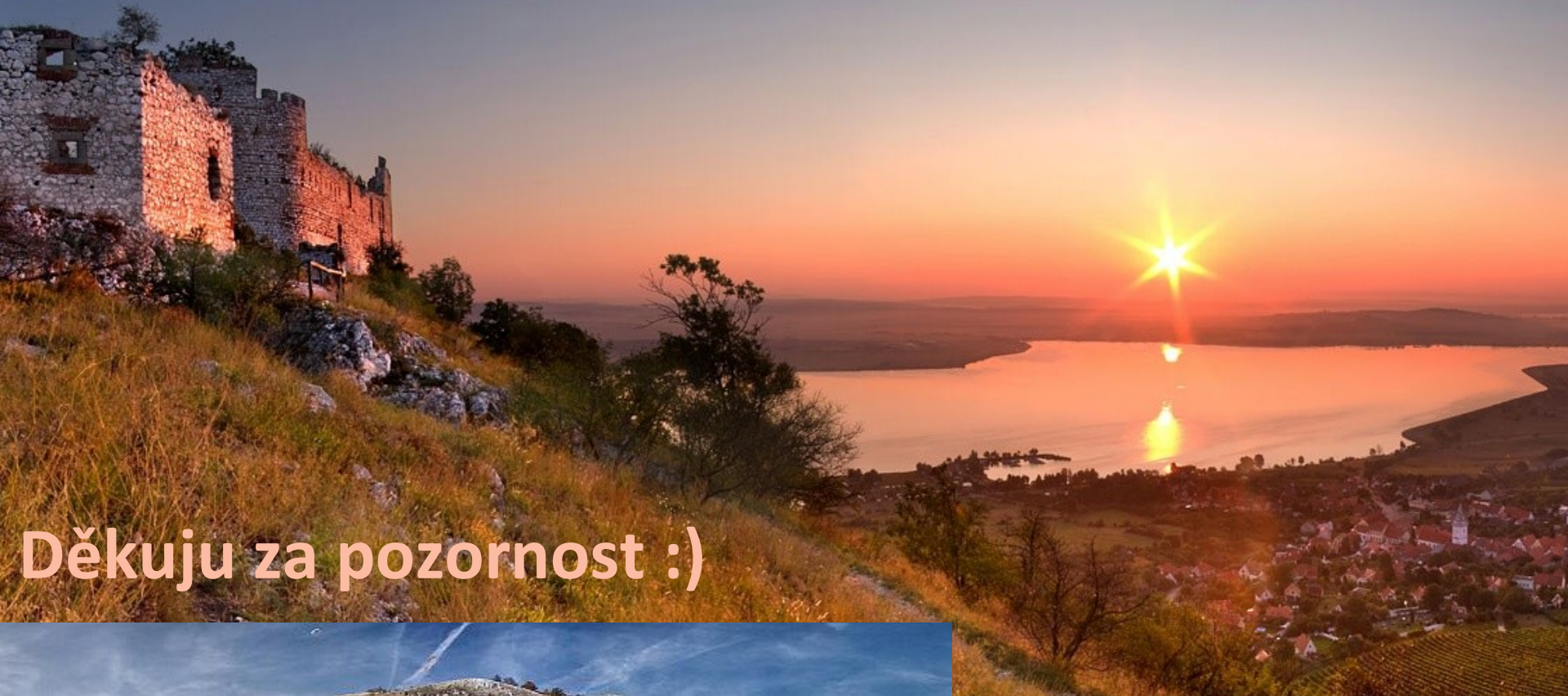
- ▶ mírně zvlněný pahorkatinný a vrchovinný georeliéf; převážně paleogenní jílovce a pískovce... pleistocenní spraše; nejvyšší bod Babí lom 417,2 m n. m.; část nově nazývána Moravským Toskánskem

Kyjovská pahorkatina

- ▶ protáhlá 3–10 km široká tektonická sníženina probíhající od JZ k SV a vyplněná permokarbonskými a neogenními usazeninami s ostrůvky křídových usazenin; většina vodních toků – Rokytná, Oslava, Jihlava, Bobrava, Svatka, Svitava – probíhá napříč; tvoří výrazný pruh nezalesněného terénu mezi okolním vyšším a zalesněným terénem

Boskovická brázda

Jaká krajina je na obrázcích?



Děkuju za pozornost :)

