



Z5790
KRAJINY
JIŽNÍ
MORAVY
cvičení 3

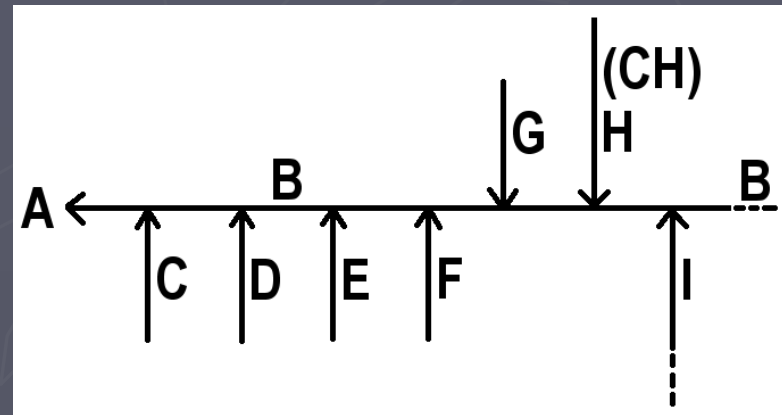
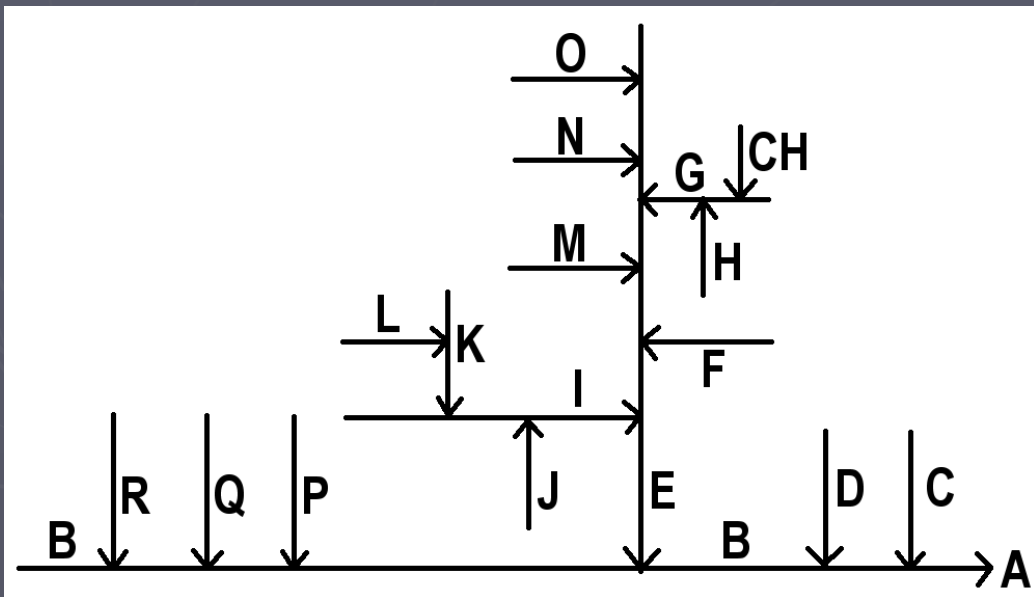
Jaro 2018

Petr MAREK

petrmarek@mail.muni.c

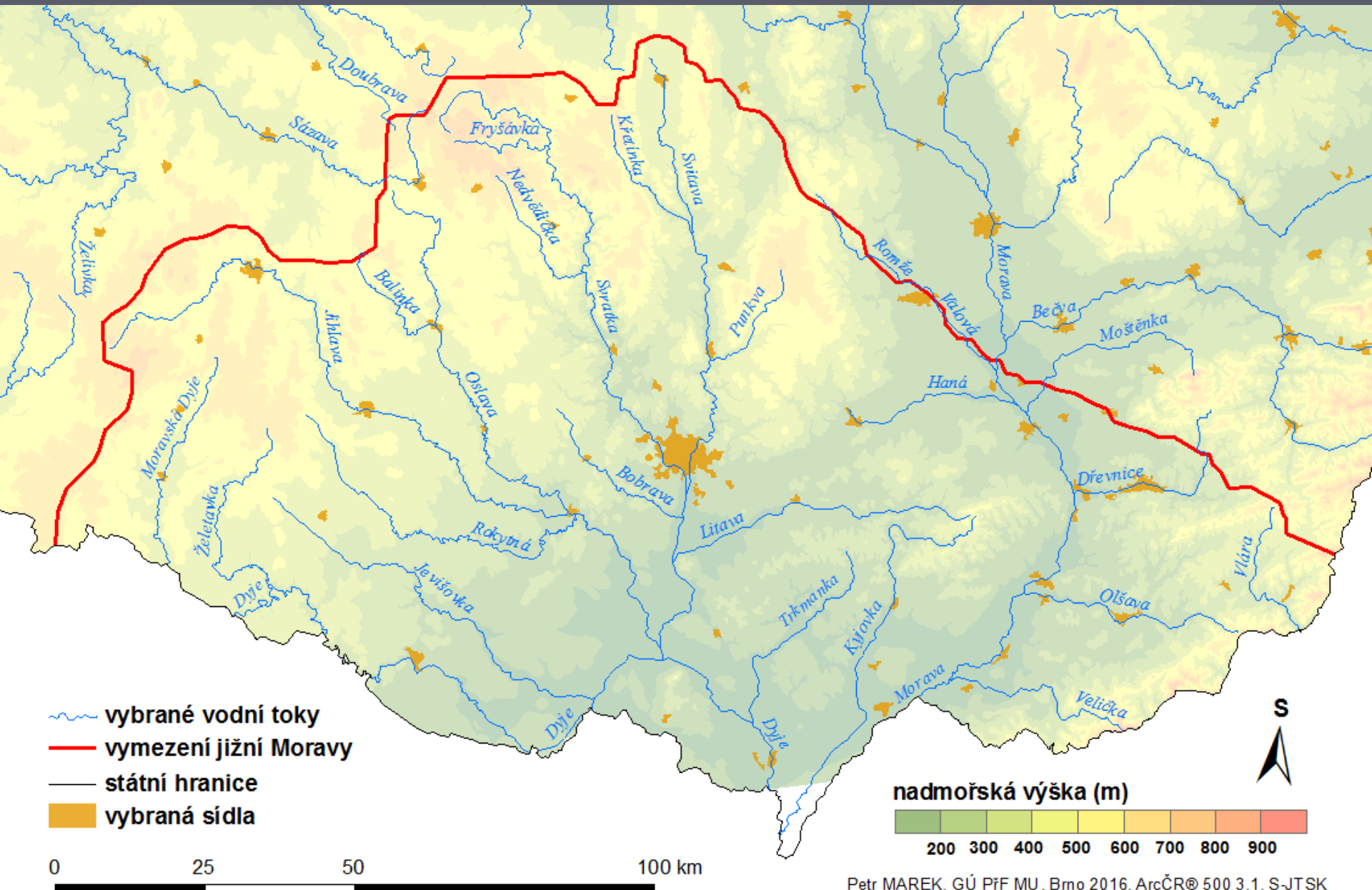
Soutěž

- ▶ soutěžte o to, kdo jako první správně doplní vybrané (významné) vodní toky povodí Dyje a povodí Moravy
 - řešení viz následující obrázky

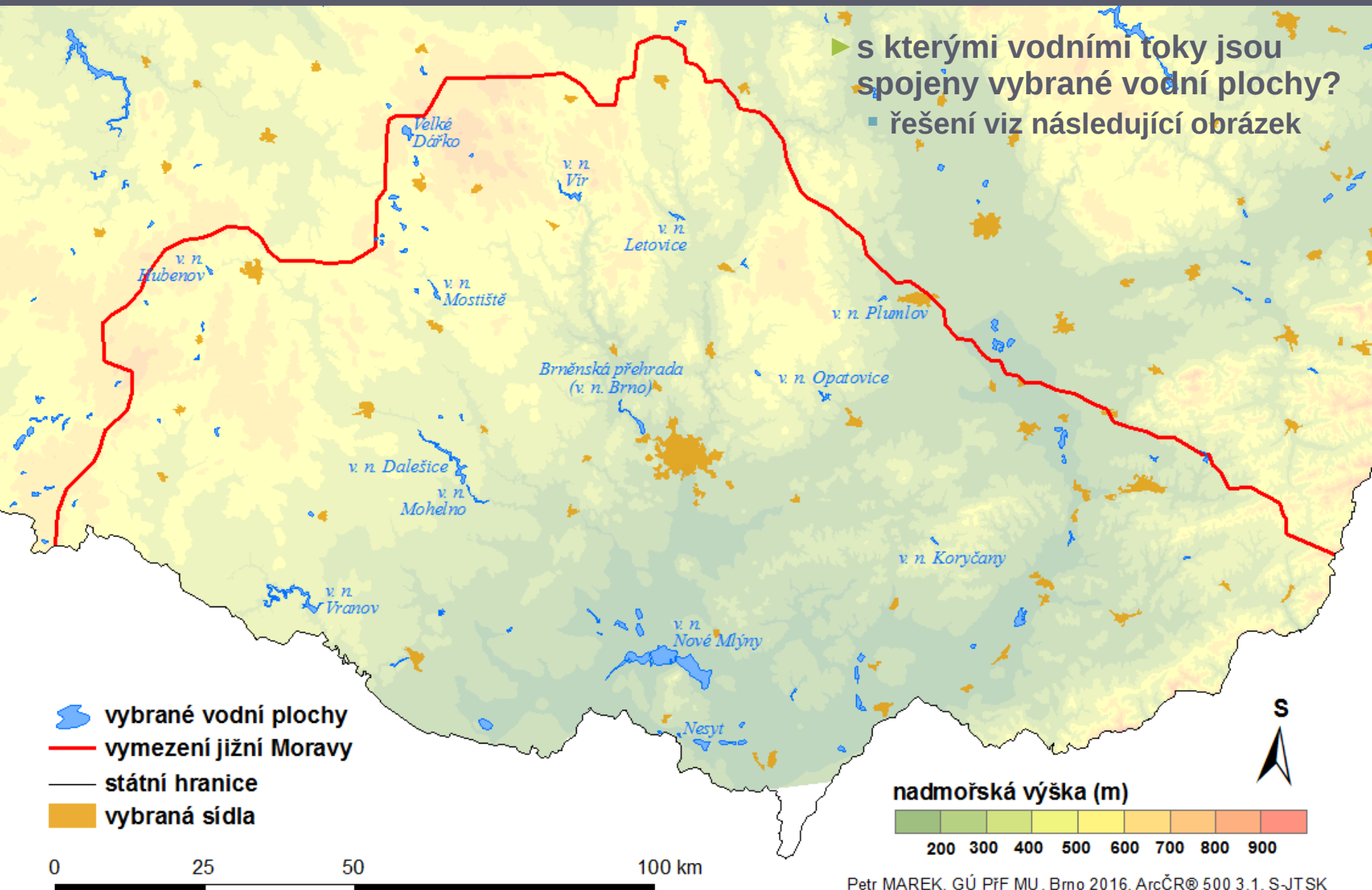


- ▶ povodí kterých dalších řek zasahuje na jižní Moravu (vymezenou pro tento předmět)?

Vybrané vodní toky



Vybrané vodní plochy



► s kterými vodními toky jsou spojeny vybrané vodní plochy?
▪ řešení viz následující obrázek

Vybrané vodní toky a plochy + města



Co je to za vodní plochu a na jaké řece? (1)



Brněnská přehrada (v. n. Brno) (1936–1940) – Svatka

Co je to za vodní plochu a na jaké řece? (2)



v. n. Vír (I) (1947–1957) – Svratka

Co je to za vodní plochu a na jaké řece? (3)



v. n. Dalešice (1970–1978) – Jihlava

Co je to za vodní plochu a na jaké řece? (4)



v. n. Vranov (1930–1933) – Dyje

Co je to za vodní plochu a na jaké řece? (5)



v. n. Nové Mlýny (1975–1989) – Dyje



Jaká krajina je
na obrázcích?



Děkuju za