



**Z5790 KRAJINY  
JIŽNÍ MORAVY  
cvičení 4**

**Jaro 2018**

**Petr MAREK**

**[petrmarek@mail.muni.cz](mailto:petrmarek@mail.muni.cz)**

# Chráněná území

## ▶ zákon č. 114/1992 Sb., o ochraně přírody a krajiny specifikuje:

### ■ zvláště chráněná území

#### ▶ velkoplošná (VZCHÚ):

- národní park (NP) – v ČR 4
- chráněná krajinná oblast (CHKO) – v ČR 26



#### ▶ maloplošná (MZCHÚ):

- národní přírodní rezervace (NPR) – v ČR 109
- národní přírodní památka (NPP) – v ČR 116
- přírodní rezervace (PR) – v ČR 814
- přírodní památka (PP) – v ČR 1521



### ■ obecná ochrana

#### ▶ krajinný ráz a přírodní park (PŘP) ( 12)



#### ▶ ...



# Co víte o NP Podyjí?

- ▶ vyhlášen r. 1991 (jako i NP Šumava)
  - před tím CHKO od r. 1978
  - r. 2000 navázal na rakouské straně *Nationalpark Thayatal*
- ▶ rozloha 63 km<sup>2</sup> ⇔ nejmenší NP v ČR
- ▶ z 84 % zalesněn
- ▶ „vyhlášen k ochraně zaříznutého údolí s nejzachovalejším vegetačním komplexem v ČR“
  - 40 km dlouhé kaňonovité údolí meandrující Dyje v kyselých horninách Českého masivu
    - ▶ hloubka až 220 m
  - nejzachovalejší a nejméně dotčené (člověkem téměř neobydleného) říční údolí v Česku
  - vysoká pestrost rostlinných a živočišných společenstev dána střídavou expozicí svahů
- ▶ součástí je i Znojemská přehrada, město Znojmo už mimo NP (viz obr.)



# Soutěžte o to, kdo dřív pozná CHKO (1)

- ▶ vyhlášeno 1970
- ▶ rozloha 709 km<sup>2</sup>
- ▶ 46 % tvoří lesy, 44 % tvoří zemědělská půda
- ▶ posláním je zachovat harmonicky vyvážené kulturní krajiny s významným zastoupením přirozených ekosystémů
  - venkovské osídlení s prvky horácké lidové architektury (roubené chalupy...)
  - rašeliniště a vlhké rašelinné louky s výskytem řady vzácných druhů rostlin a živočichů
- ▶ pramenná oblast na hlavním evropském rozvodí
- ▶ zahrnuje mj. rybník Velké Dářko
- ▶ typickým krajinným prvkem oblasti jsou rovněž rulové skalní útvary (viz obr.)
- ▶ nejvyšším vrcholem Devět skal – 836 m n. m. (viz obr.)





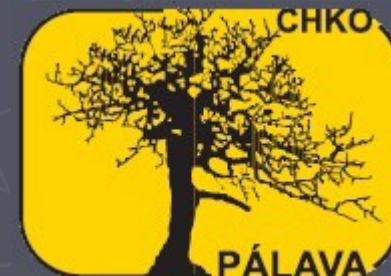
# Soutěžte o to, kdo dřív pozná CHKO (2)

- ▶ vyhlášeno 1980
- ▶ rozloha 748 km<sup>2</sup>
- ▶ historicky citlivá odlesnění
- ▶ typický krajinný ráz tvoří tisíce hektarů jedinečných květnatých luk s roztroušenými dřevinami
  - vysoké zastoupení kriticky ohrožených druhů rostlin
  - nejvyšší diverzita a největší množství vstavačovitých rostlin (orchidejí) ve střední Evropě
- ▶ krajinný ráz dotvářen poměrně řídkým osídlením pasekářského či kopaničářského typu
- ▶ vyskytují se zde mj. pralesovité horské bučiny
- ▶ nejvyšším vrcholem Velká Javořina – 970 m n. m. (viz obr.)



# Soutěžte o to, kdo dřív pozná CHKO (3)

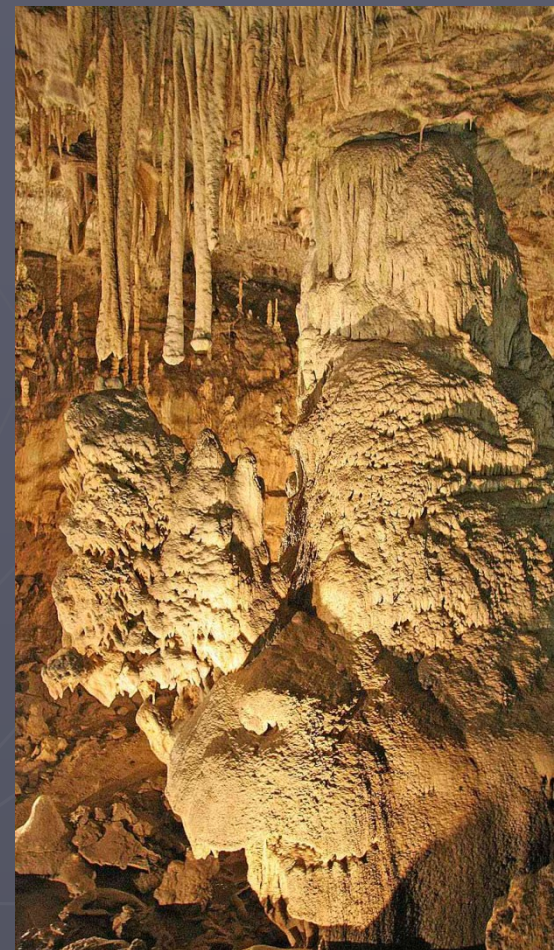
- ▶ vyhlášeno 1976
- ▶ rozloha 83 km<sup>2</sup>
- ▶ významný podíl přirozených nebo málo ovlivněných stepních ekosystémů s dochovanými památkami historického osídlení
  - druhově bohaté skalní stepi (např. kosatce), drnové stepi a luční stepi, ale i lesostepi, teplomilné doubravy a suťové lesy
  - včetně pravěkých tábořišť lovců mamutů
- ▶ typická je i zemědělsky využívaná krajina s převahou vinic
- ▶ vápencové skály z tvrdých jurských vápenců
- ▶ krajina má téměř středomořský ráz
- ▶ součástí jsou např. i 4 NPR, 1 NPP, 5 PR, 5 PP
- ▶ nejvyšším vrcholem Děvín – 549 m n. m. (viz obr.)



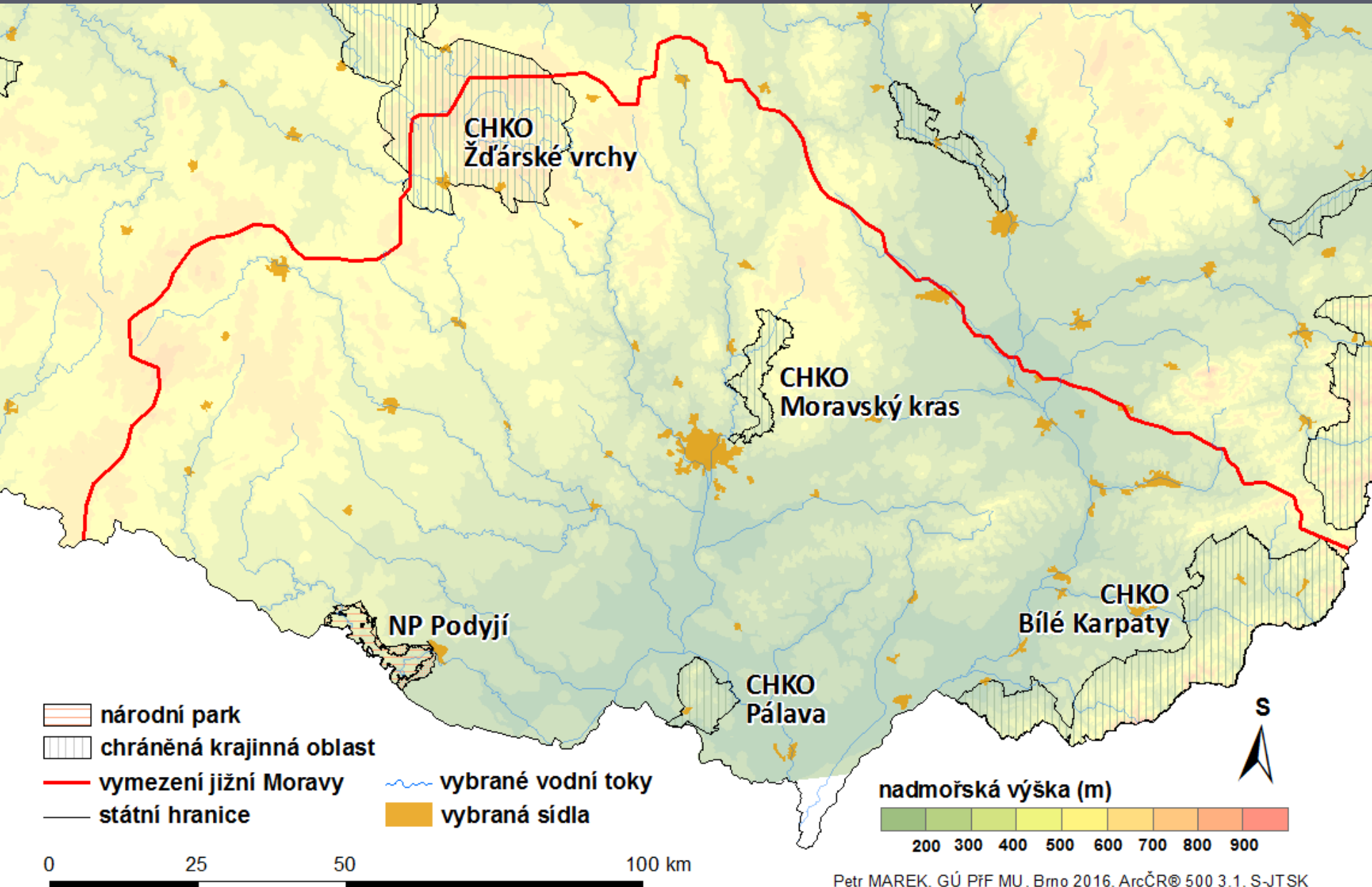


# Soutěžte o to, kdo dřív pozná CHKO (4)

- ▶ vyhlášeno 1956
- ▶ rozloha 92 km<sup>2</sup>
- ▶ téměř 60 % tvoří lesy
- ▶ nejrozsáhlejší a nejvíce zkrasovělé území ČR
- ▶ oblast zaujímá pruh devonských vápenců severně od Brna
- ▶ většina vod, která přitéká z nekrasové části Dražanské vrchoviny, mizí na hranicích vápenců v ponorech do podzemí ⇒ jeskyně
  - např. řeka Punkva a Punkevní jeskyně (viz obr.)
  - dnes evidováno přes 1 100 jeskyní
    - ▶ v řadě z nich jsou zachovány doklady dávno vyhynulého života i vývoje lidské společnosti
      - např. v jeskyni Kůlna je doloženo osídlení člověkem neandertálským z doby před 120 000 lety
    - ▶ dosud zjištěno mj. 21 druhů netopýrů

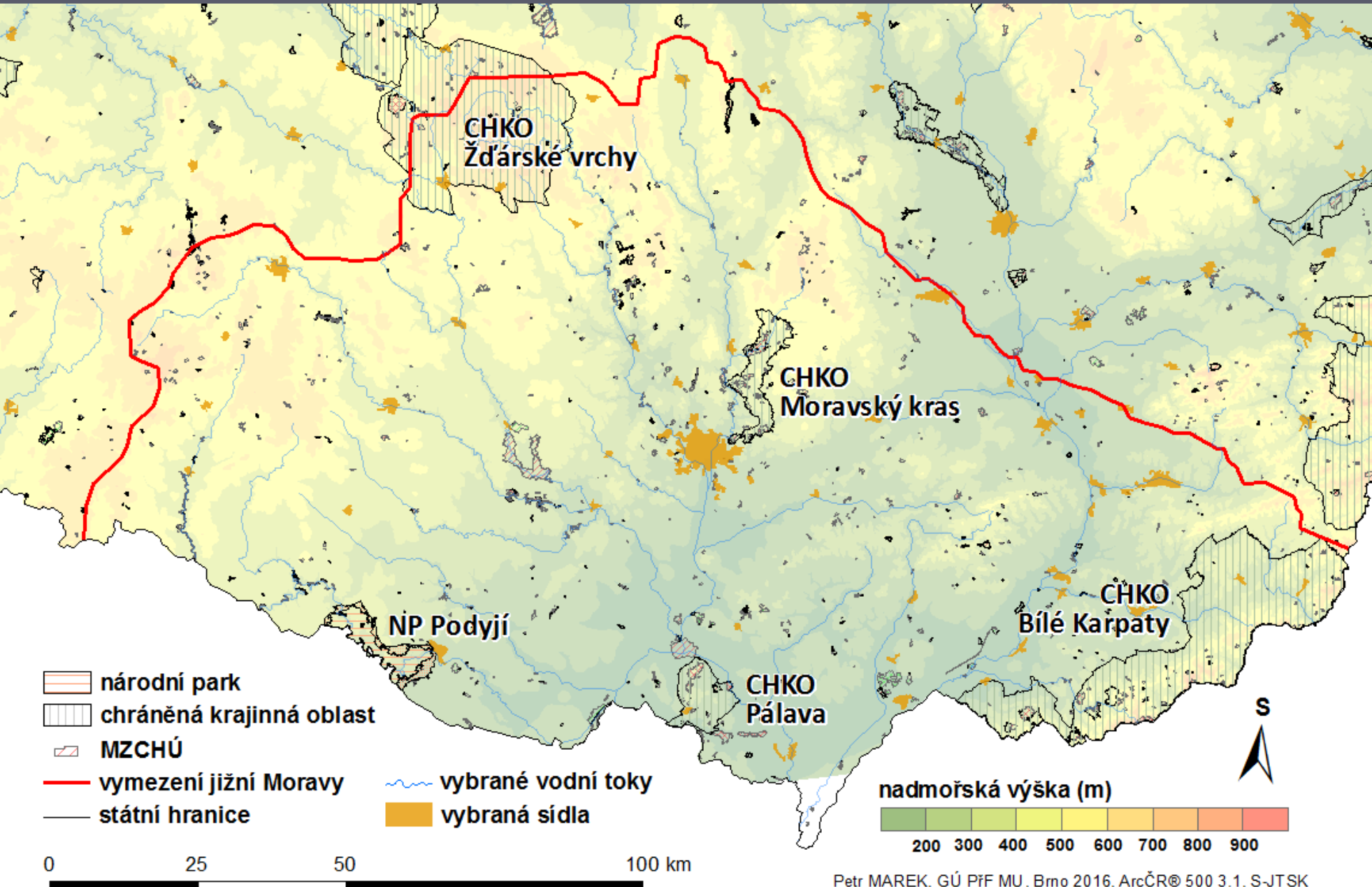


# O jaká VZCHŮ se jedná?





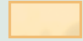
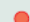





# VZCHÚ + MZCHÚ (1)

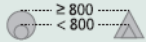


# VZCHÚ + MZCHÚ (2)

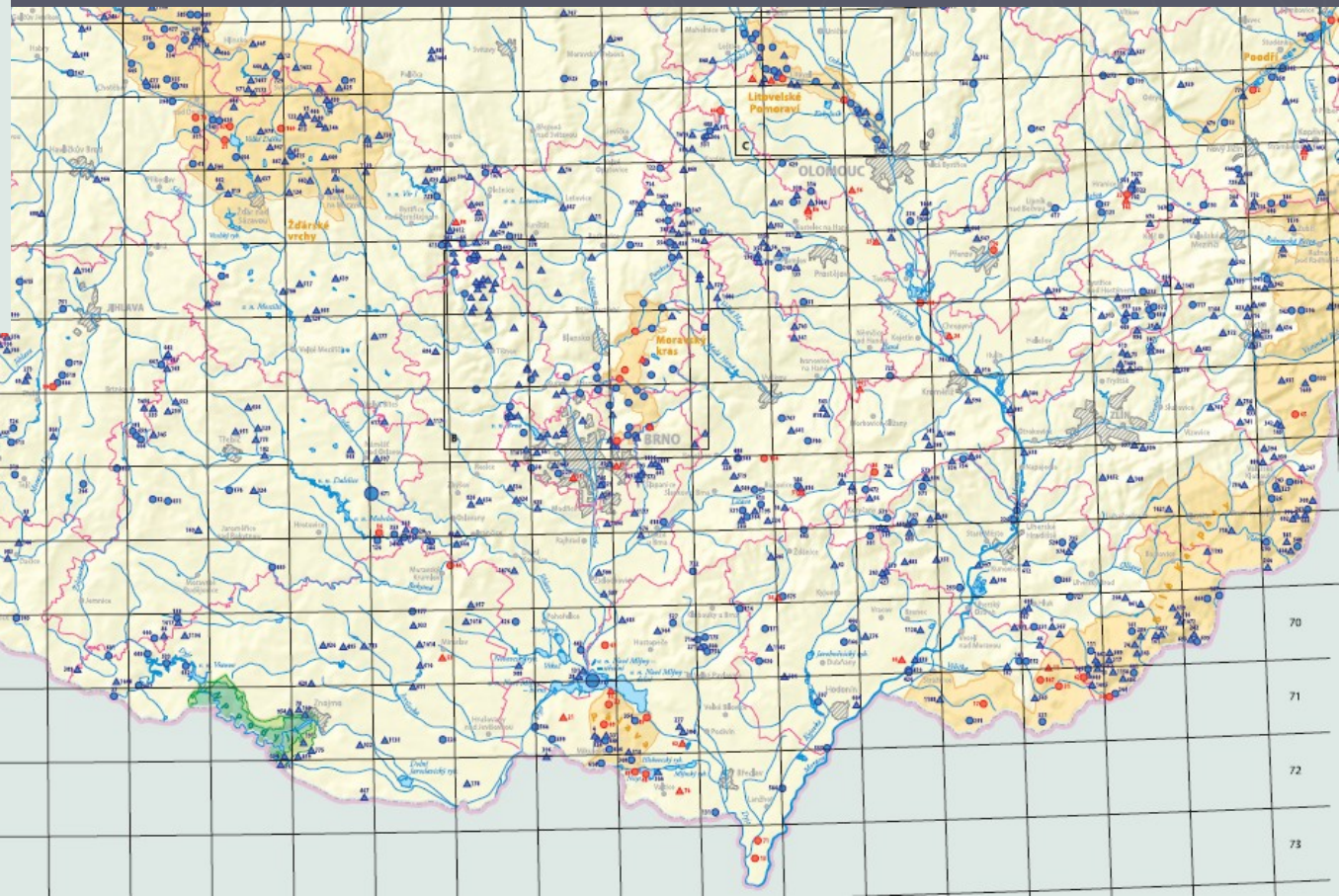
## Kategorie zvláště chráněných území Categories of specially protected areas

-  národní park (NP, podle § 15 zákona)  
national park (NP, according to § 15 of the Act)
-  ochranné pásmo národního parku (podle § 15 zákona)  
protective zone of national park (according to § 15 of the Act)
-  chráněná krajinná oblast (podle § 25 zákona)  
protected landscape area (according to § 25 of the Act)
-  1-113 národní přírodní rezervace (podle § 28 zákona)  
national nature reserve (according to § 28 of the Act)
-  1-776 přírodní rezervace (podle § 33 zákona)  
nature reserve (according to § 33 of the Act)
-  1-105 národní přírodní památka (podle § 35 zákona)  
national nature monument (according to § 35 of the Act)
-  1-1197 přírodní památka (podle § 36 zákona)  
nature monument (according to § 36 of the Act)

## Rozloha (ha) / Area (ha)



- ▶ viz Atlas krajiny České republiky (2009)
- kapitola 6

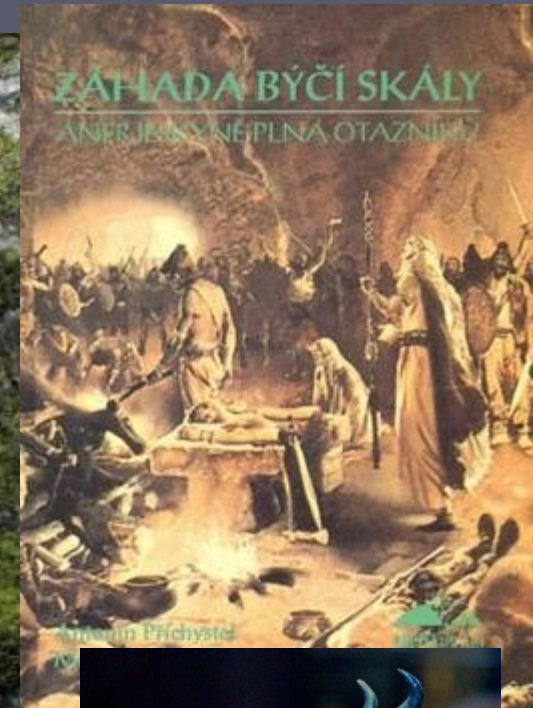


Stav k 31. 12. 2007 / Situation as of 31 December 2007

Zákon č. 114/1992 Sb. o ochraně přírody a krajiny ve znění pozdějších předpisů  
Act No. 114/1992 Coll. on the conservation of nature and landscape as amended



# Vybraná MZCHÚ – o jakou NPR se jedná?



NPR Býčí skála – v Moravském krasu mezi Adamovem a Křtinami



# Vybraná MZCHÚ – o jakou NPP se jedná?



NPP Váté písky – mezi Bzencem a Strážnicí („Moravská Sahara“)



# Vybraná MZCHÚ – o jakou PR se jedná?



PR Rohová – mezi Svitavami a Moravskou Třebovou



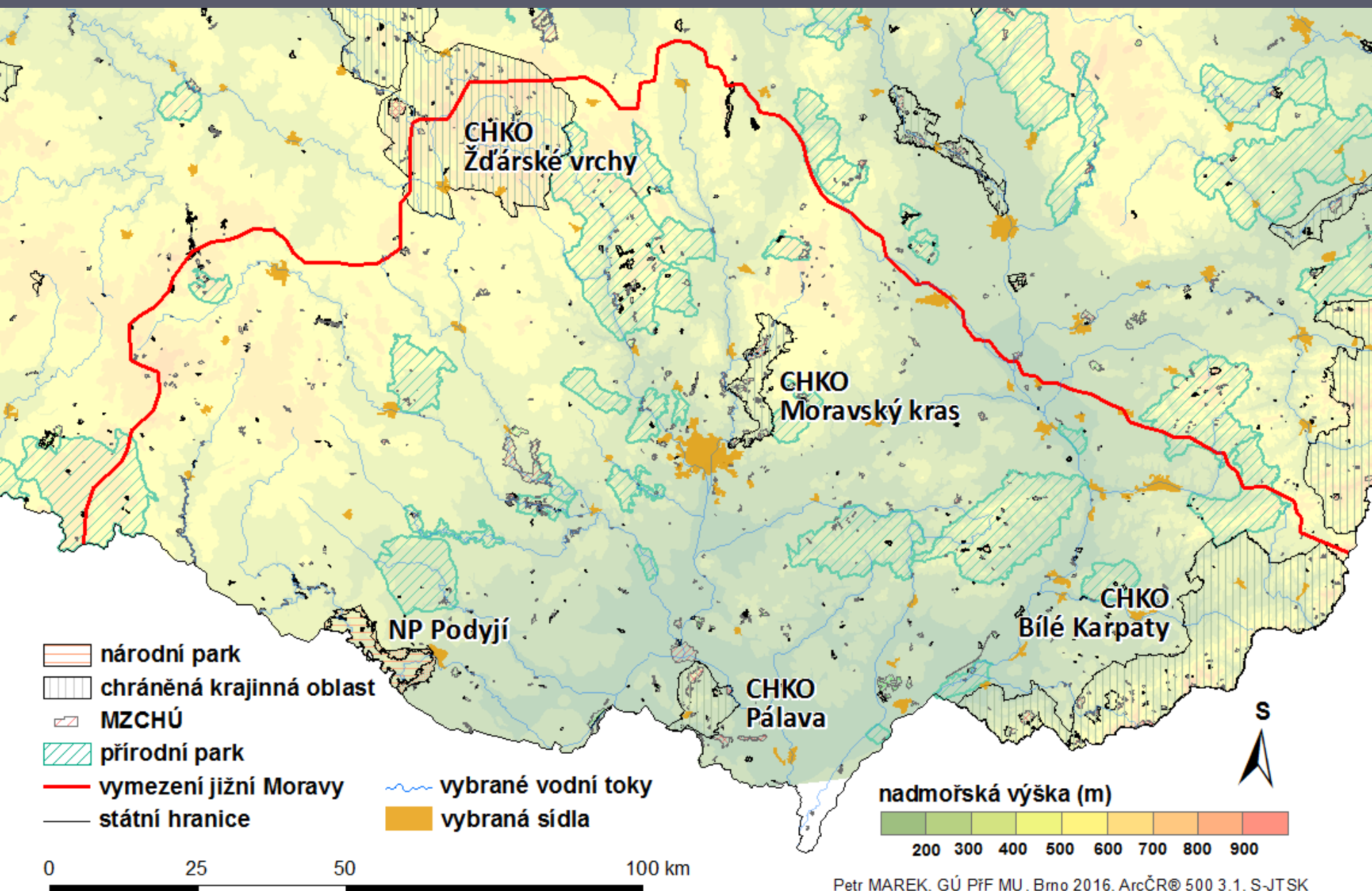
# Vybraná MZCHÚ – o jakou PP se jedná?



PP Na Želechovických pasekách – poblíž Zlína



# VZCHÚ + MZCHÚ + Přírodní parky (1)



# VZCHÚ + MZCHÚ + Přírodní parky (2)

**Přírodní parky podle převažujícího krajinného pokryvu (podle § 12 zákona č. 114/1992 Sb.)**  
*Nature parks according to the prevalent land cover (according to § 12 of the Act No. 114/1992 Coll.)*

- lesní forests
- lučně-lesní meadows and forests
- polně-lesní fields and forests
- polně-lučně-lesní fields, meadows and forests
- lesně-polní forests and fields

**Vybraná zvláště chráněná území**  
*Selected specially protected areas*

- národní park (NP) national park (NP)
- ochranné pásmo národního parku protective zone of national park
- chráněná krajinná oblast protected landscape area

- viz Atlas krajiny České republiky (2009)
  - kapitola 6





# Organizační věci

- ▶ příští cvičení (5. 4. 2017) budeme věnovat vzájemnému zkoušení se v poznávání krajin jižní Moravy...





Jaká krajina je  
na obrázcích?



Děkuju  
za pozornost :)