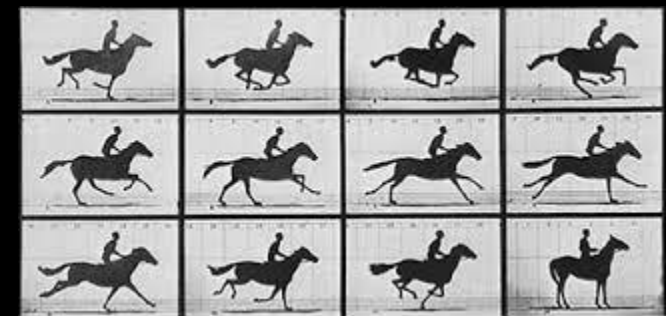
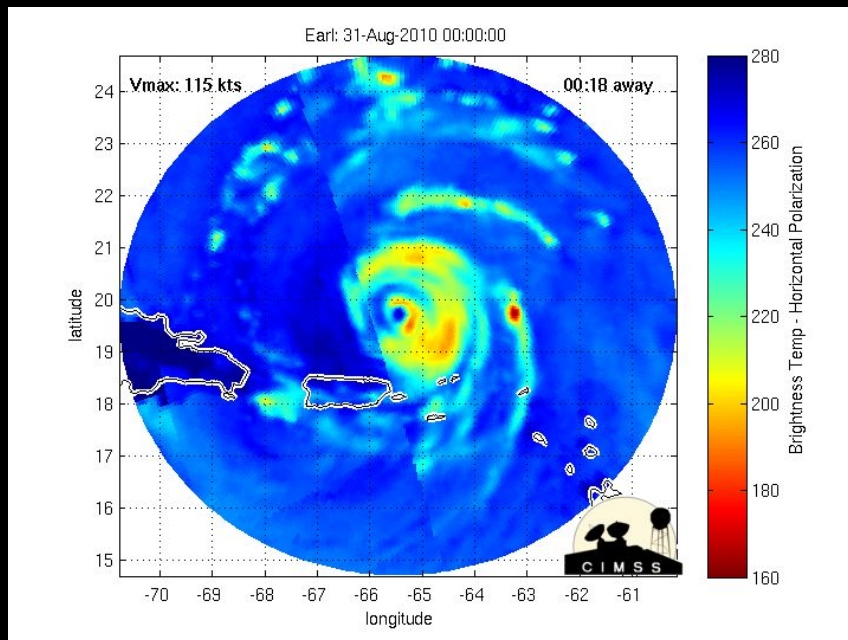


Kartografická animace

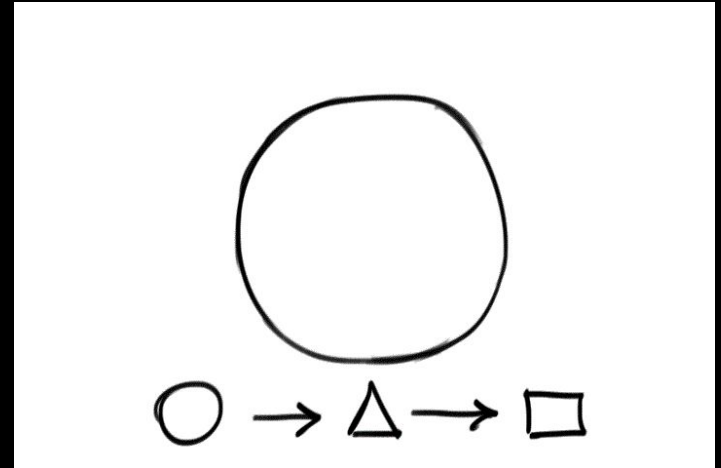
Animace

- Optická iluze pohybu
 - Série statických stavů
 - Phi fenomén Max Wertheimer
 - 16fps, 5fps, 24fps(25fps), 120fps



Typy

- Snímková
 - snímky + čas
- Přechodová
 - klíčové snímky + morphing + čas
- Deklarativní
 - objekty + trajektorie změny
- Algoritmická
 - objekty + chování v čase + interakce



Grafické proměnné

symbol, lem, výplň

- Základní
 - Velikost
 - Tvar (záměna, transformace)
 - Barva, odstín, vzorek
- Grafické manipulace
 - filtr
 - opacita
- Chování
 - Pozice
 - Rychlost
- Prostředí
 - Viewpoint
 - Vzdálenost
 - Scéna

Koncepční proměnné

- Jiná úroveň abstrakce
 - Generalizace
 - Klasifikace
 - Adaptivní zoom

Karografická animace

- Zvýraznění
 - Místa
 - Hodnoty
- Změna
 - Časová/atributová/prostorová
 - Kontinuita, posun, trend, cyklus

Pomocné mechanismy

- Neinteraktivní
 - Fly-through
- Interaktivní
 - Brushing
 - Reordering
 - Pace

Problémy

- Komplexita
- Flickering
- Sériovost (mizení, udržení pozornosti, jistota)
- Periferní vidění
- Pohyb očí
- Špatná enumerační jednotka

Některé pomůcky

- Looping
- Zastavení
- Pace
- Hlas
- Grafický alert
- Postupný přechod

ilustrace

- http://www.e-cartouche.ch/content_reg/cartouche/interactiv/en/html/Animation_AnimParam.html
- http://www.e-cartouche.ch/content_reg/cartouche/interactiv/en/html/AnimCarto_learning_Object3.html
- http://www.e-cartouche.ch/content_reg/cartouche/interactiv/en/html/AnimCarto_AssHarr.html

Nástroje

- PNG/GIF
- SMIL+SVG
- Javascript+SVG
- Flash
- KML