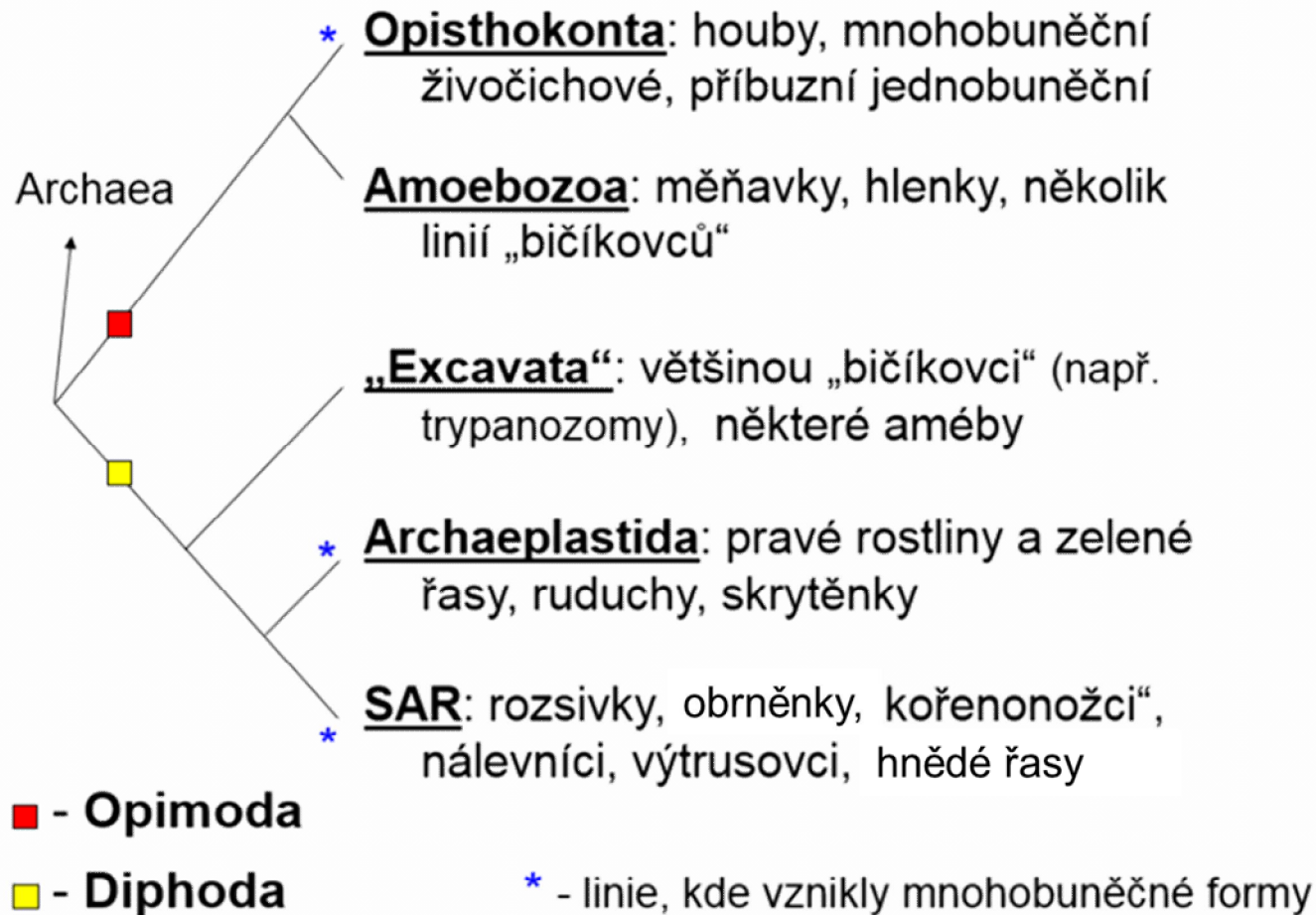


# Eukaryota

Fylogenetický strom ke zkoušce -  
naučit se!

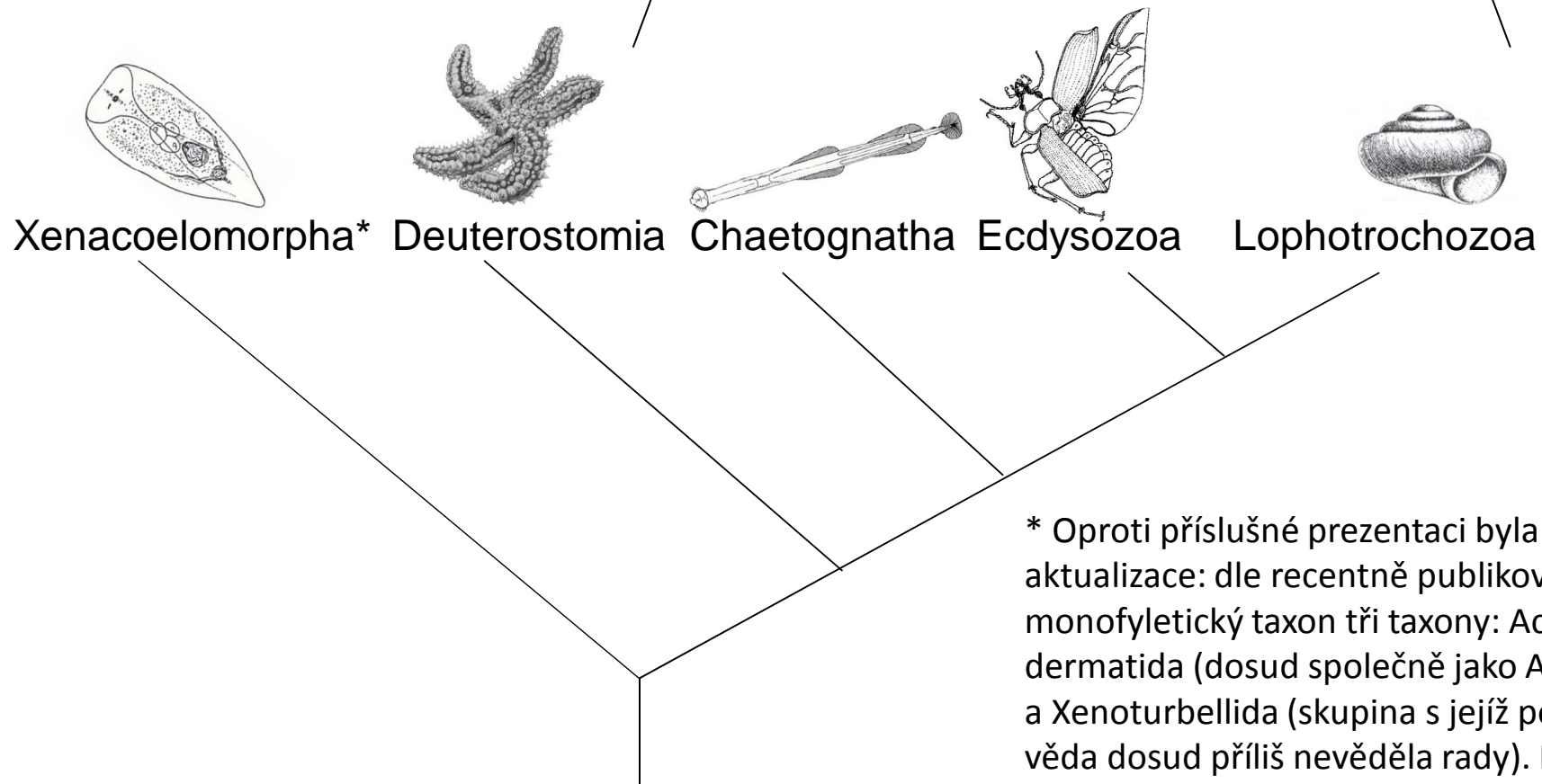




# Bilateria (= Triploblastica)

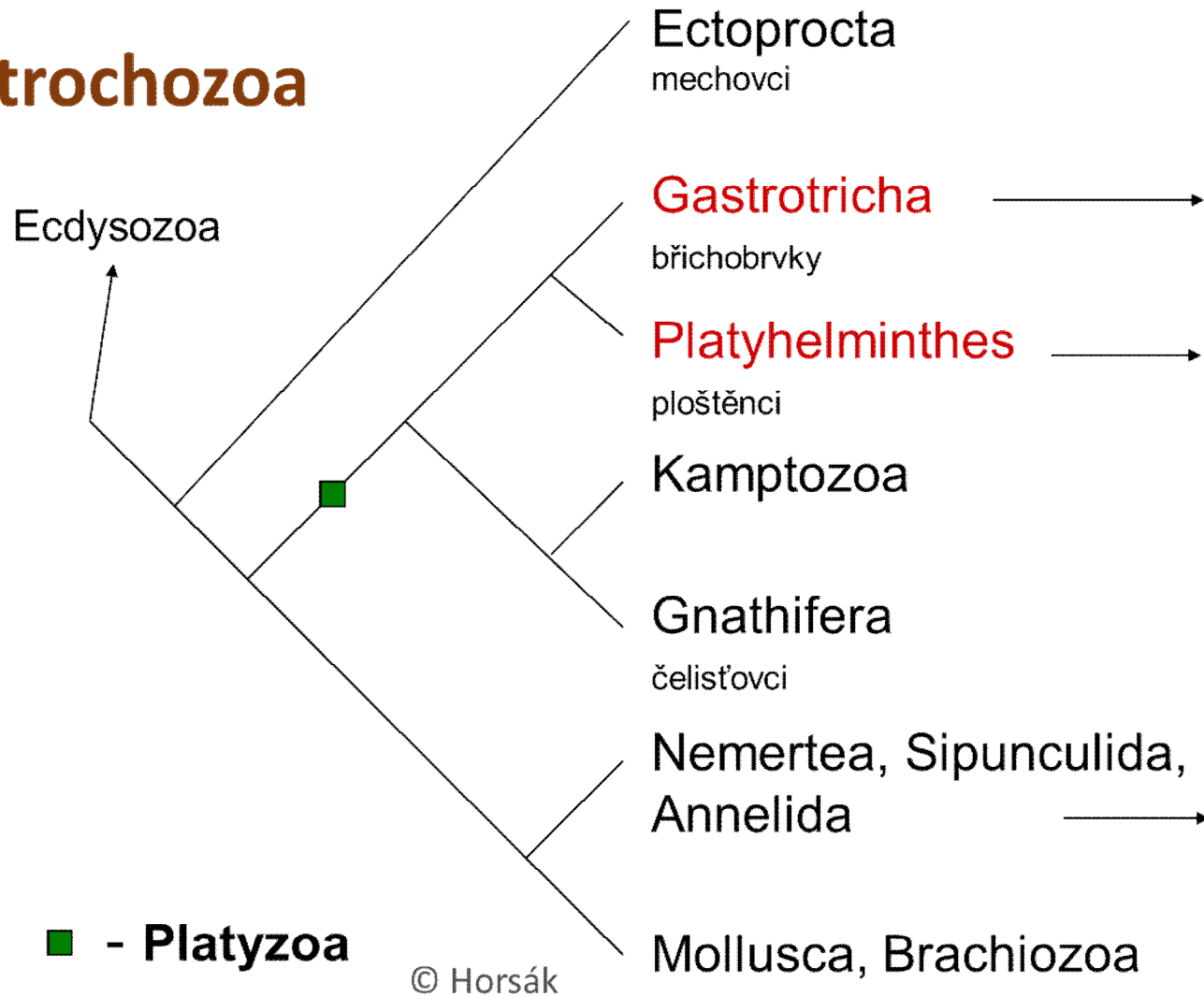
Eubilateria = Nephrozoa

Protostomia

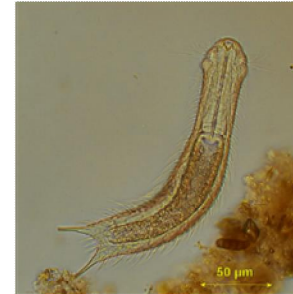


\* Oproti příslušné prezentaci byla provedena aktualizace: dle recentně publikovaných studií tvoří monofyletický taxon tři taxony: Acoela, Nemertodermatida (dosud společně jako Acoelomorpha) a Xenoturbellida (skupina s jejíž pozicí v systému si věda dosud příliš nevěděla rady). Pro tento nový taxon bylo zavedeno jméno Xenacoelomorpha.

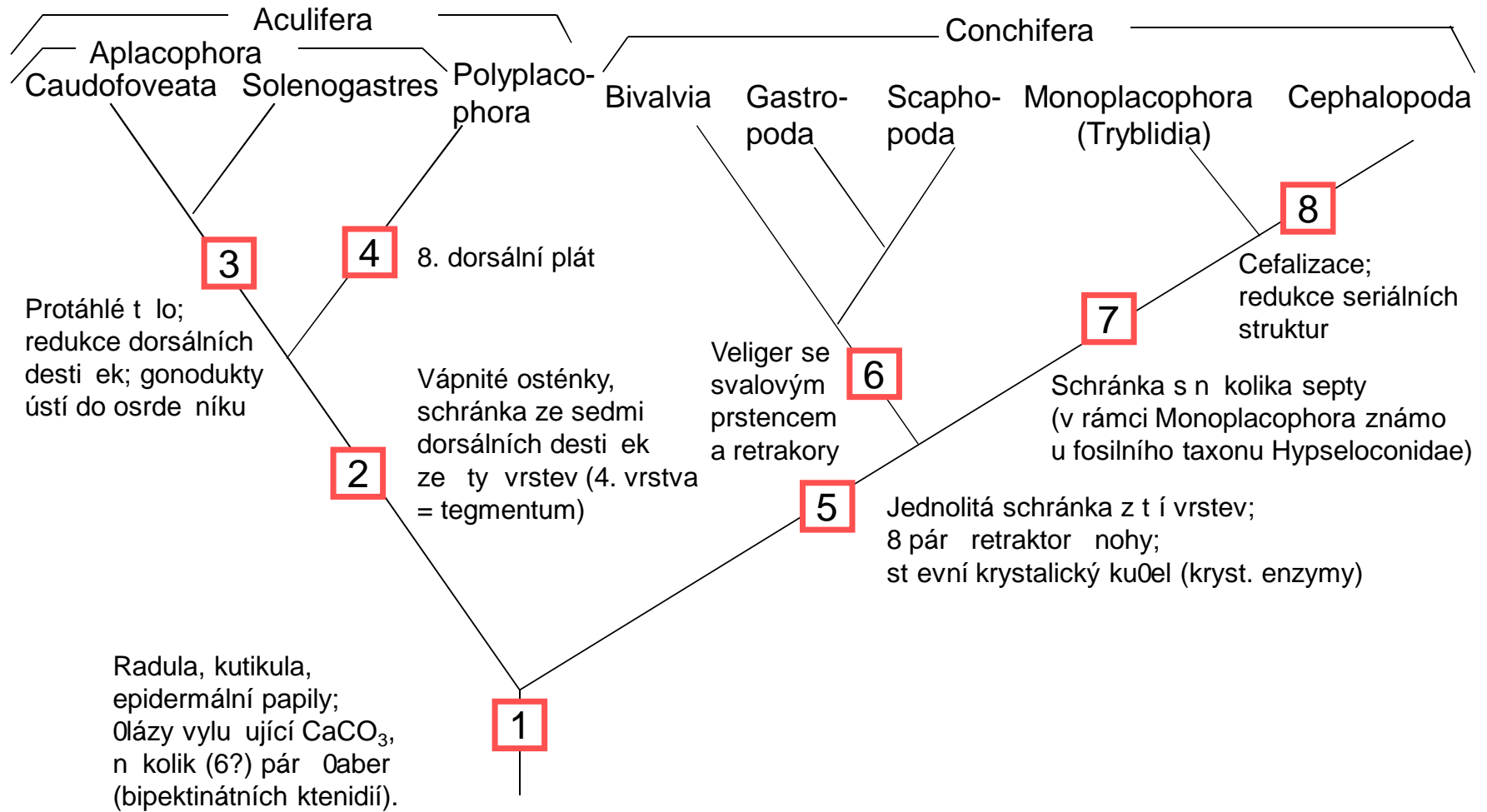
# Lophotrochozoa



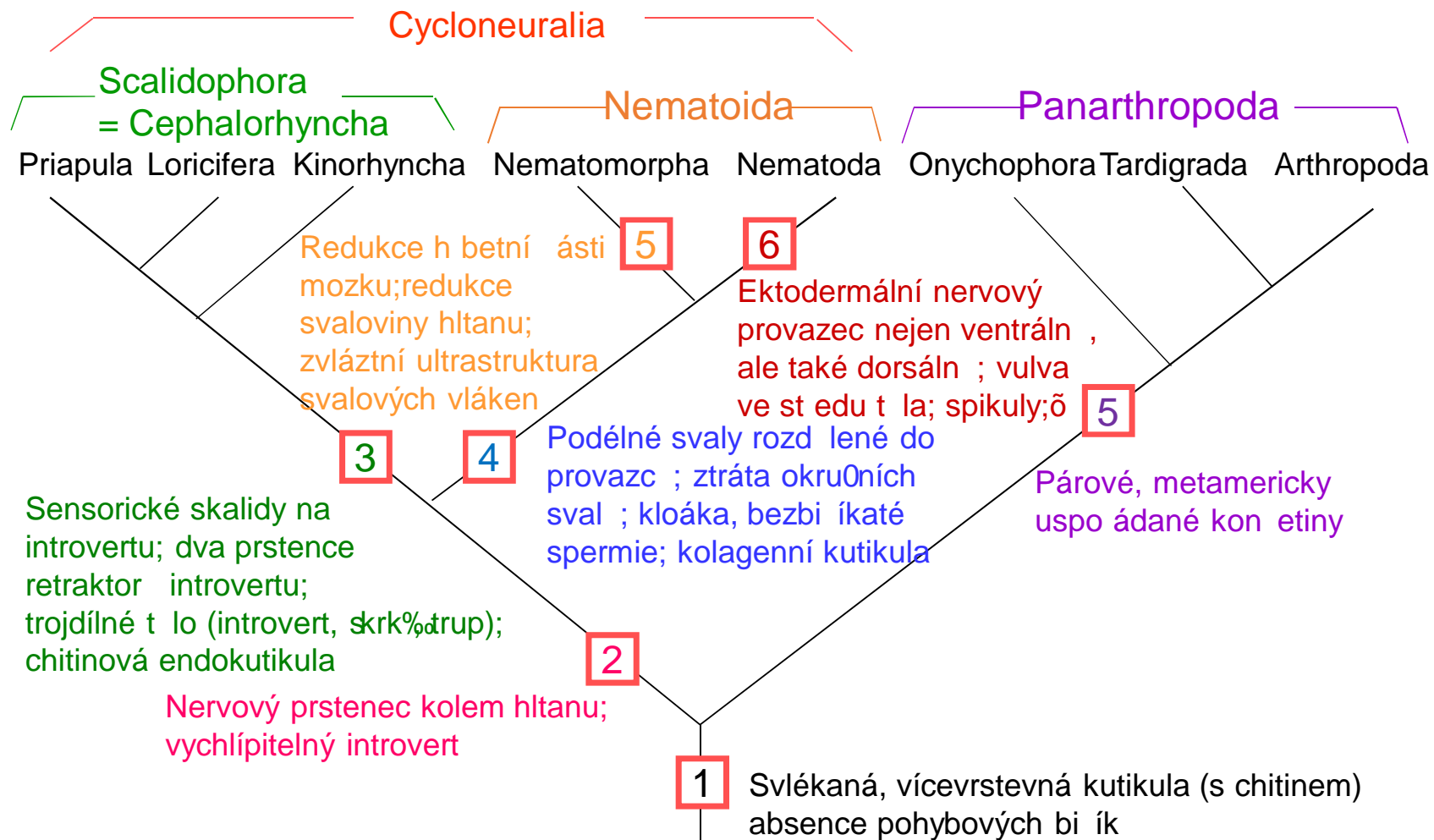
## důležitý fylogenetický strom



# Mollusca - m kkyzi

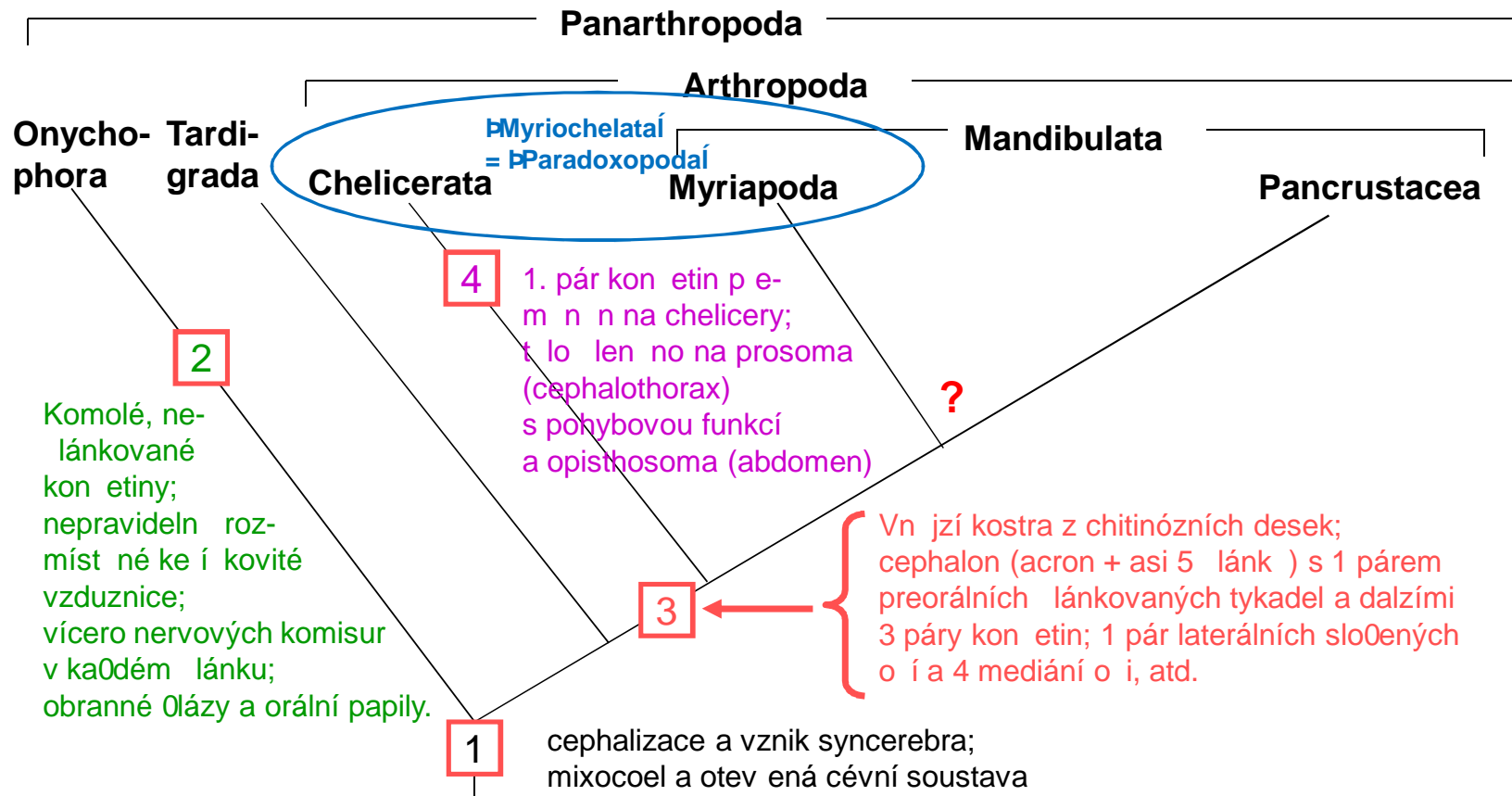


# Ecdysozoa (svlékavci)



# (Kmen) Arthropoda - členovci

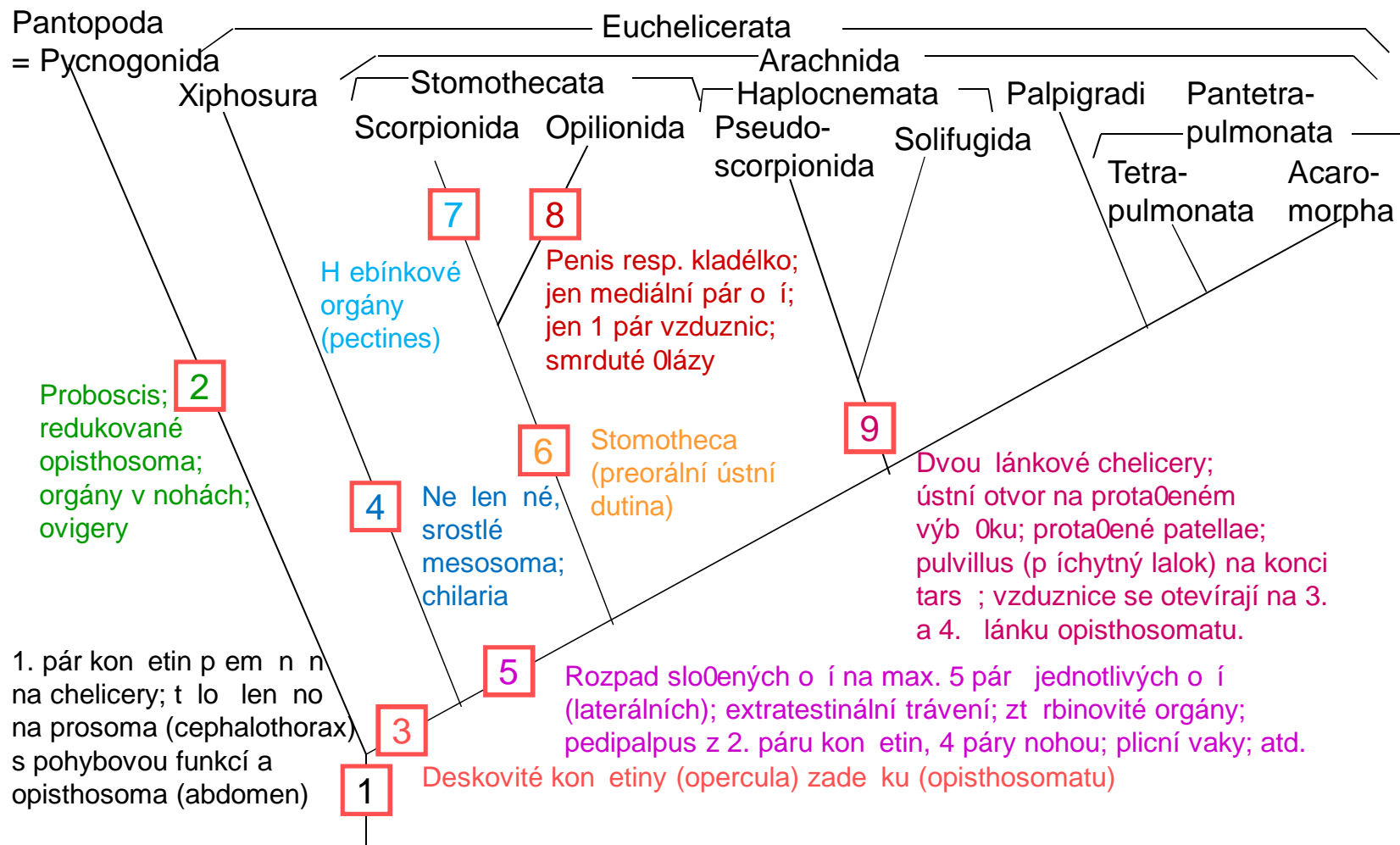
Do **monofyletického taxonu Arthropoda** jsou často zahrnováni kromě klasických členovců také drápkovci (Onychophora) a olovuzky (Tardigrada); molekulární studie toto pojetí potvrzují. Pokud tyto skupiny zahrnujeme, hovoříme buďto o členovcích sensu stricto jako o **Euarthropoda** nebo o Arthropoda sensu lato jako o **Panarthropoda**.



# (Podkmen) Chelicerata - klepítkatci

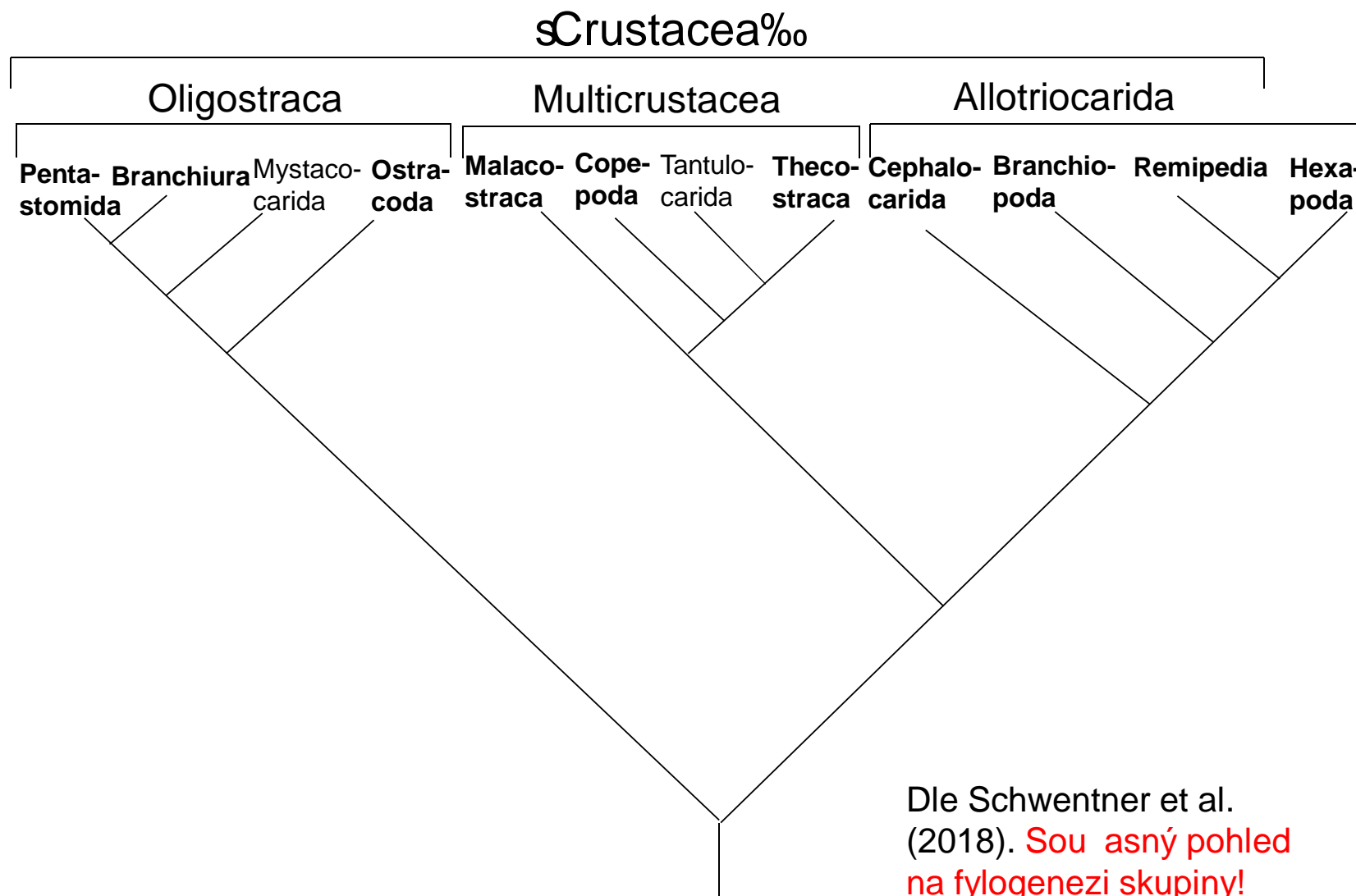
Fylogenetické vztahy mezi Chelicerata na základě morfologie;

Pantopoda jsou zde zahrnuta jako basální skupina klepítkatců (sporné!)





9 (Podkmen) Pancrustacea = Tetraconata . koryzi s. l.

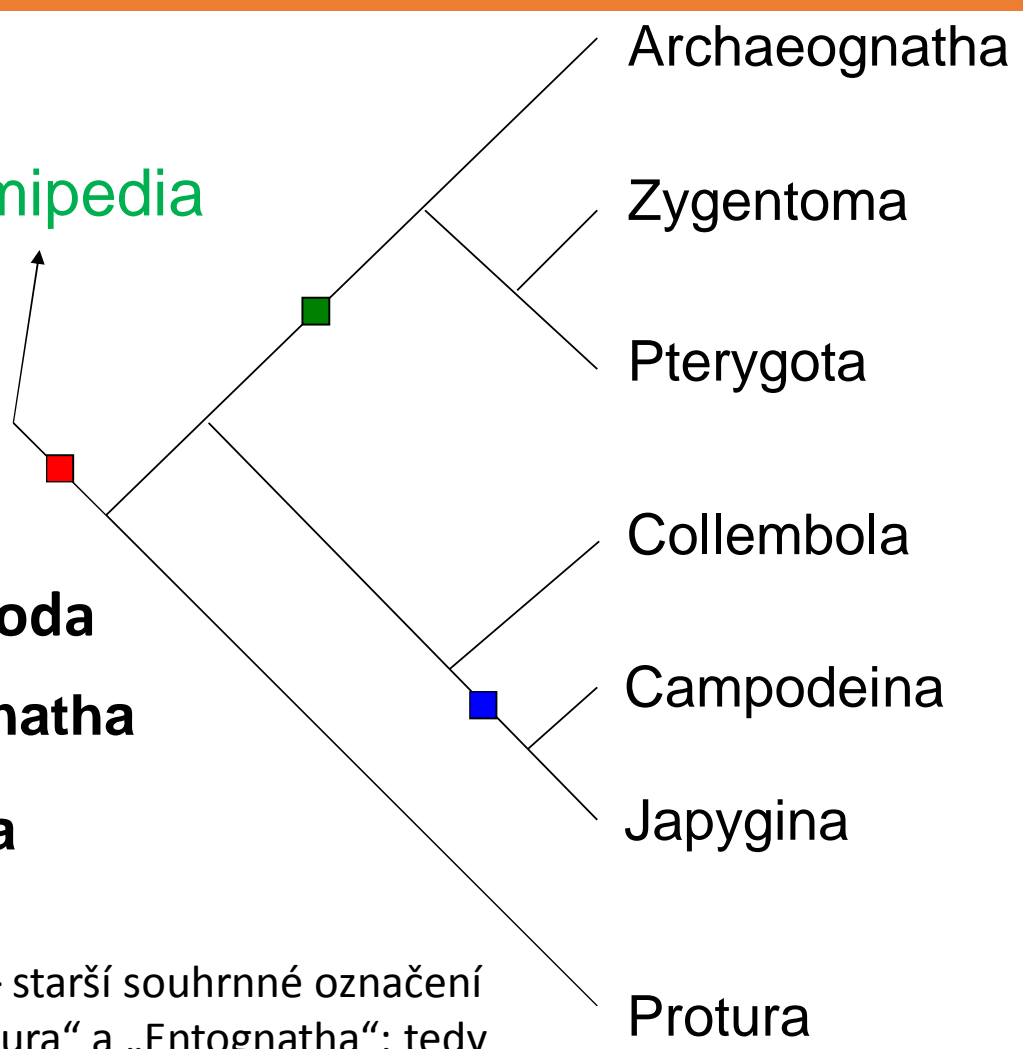


# Hexapoda

Remipedia

- - Hexapoda
- - Ectognatha
- - Diplura

■ „Apterygota“ – starší souhrnné označení skupin „Thysanura“ a „Entognatha“; tedy všechny bezkřídlé skupiny

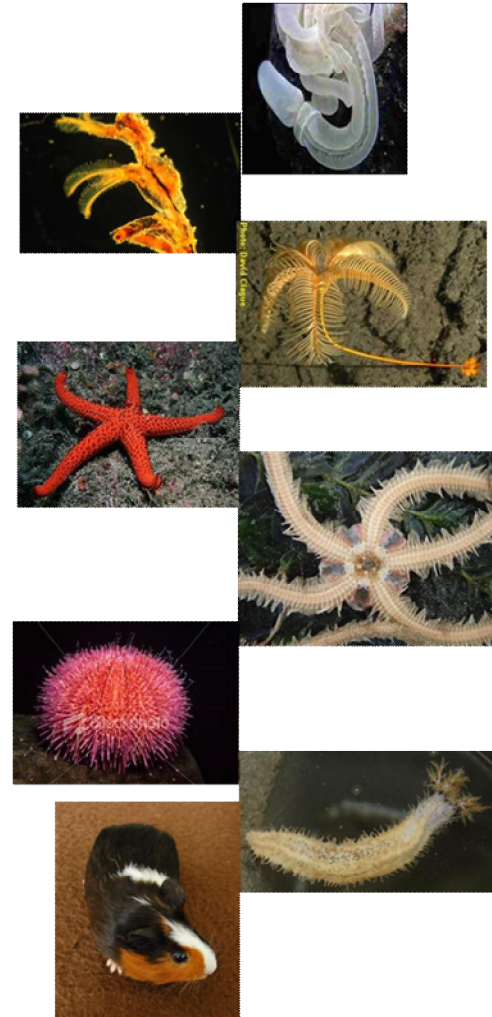
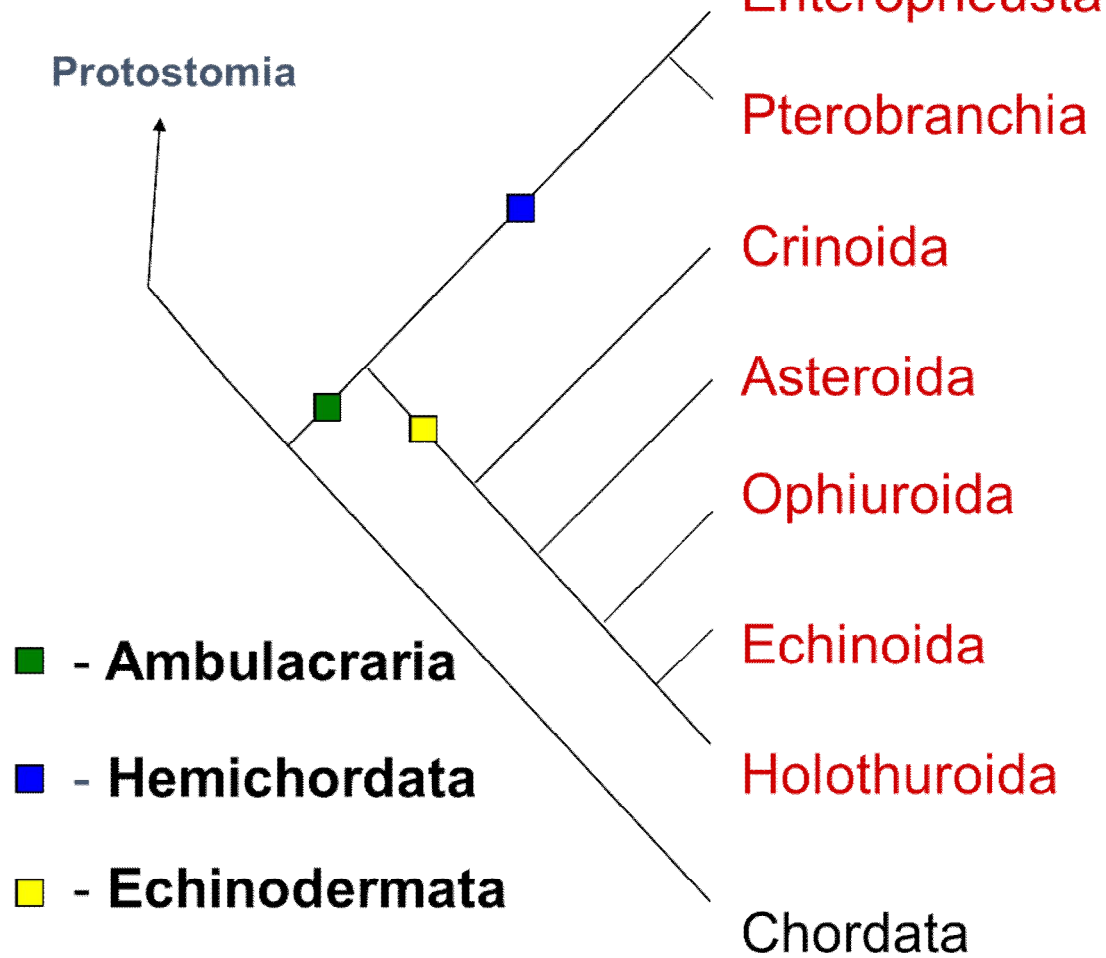


sThysanura%

sEntognatha%



# Deuterostomia – druhoústí



důležitý  
fylogenetický  
strom