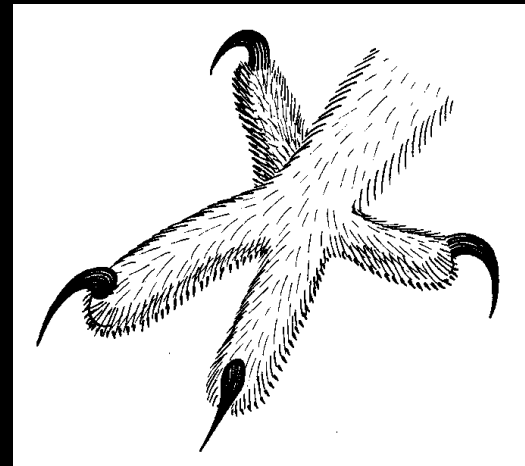
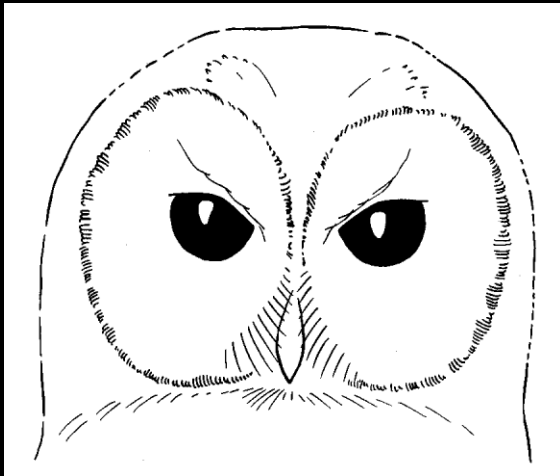


# PTÁCI

2.část

# Řád: SOVY (*Strigiformes*)

- predátoři s noční aktivitou, velké oči směřující dopředu, výborný sluch
- opeřené nohy se silnými drápy – spáry, vratiprst
- měkké obrysové peří, speciálně upravená první letka – neslyšný let
- krátký hákovitý zobák, vývržky, hnízda na stromech, v dutinách či na skalách, nidikolní ml., samice větší
- u nás 12 druhů (8 pravidelně hnízdí)



# Č: Sovovití – *Tytonidae*

- srdčitý závoj, noční aktivita, běháky opeřené, ale chodidla lysá
- široká zaoblená křídla, ocas kratší než nohy



# Č: Puštíkovití – *Strigidae*

- noční nebo denní aktivita, běháky i prsty opeřené, ocas delší než nohy

## Výr velký (*Bubo bubo*)



## Puštík obecný (*Strix aluco*)

# Kalous ušatý (*Asio otus*)



# Kalous pustovka (*Asio flammeus*)



# Sýc rousný (*Aegolius funereus*)

## Sýček obecný (*Athene noctua*)

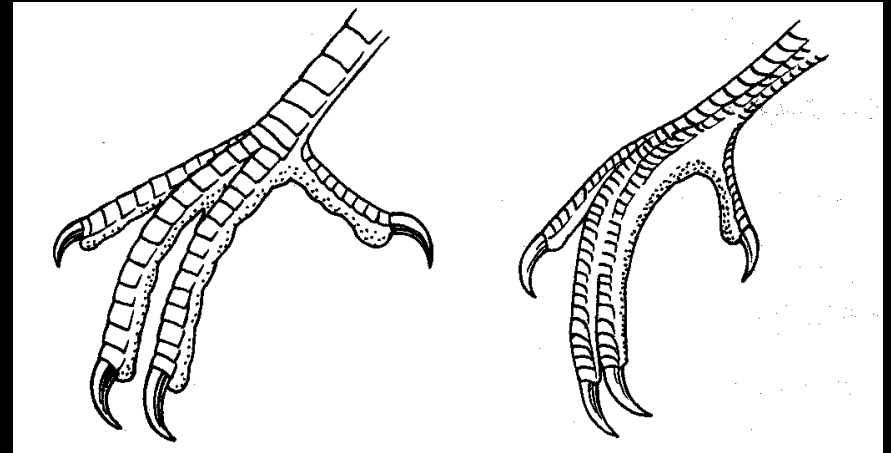


## Kulíšek nejmenší (*Glaucidium passerinum*)



# Řád: SROSTLOPRSTÍ (*Coraciiformes*)

- různorodý řád masožravých ptáků, pestré zbarvení, dlouhý zobák
- 2 přední prsty při bázi srostlé – syndaktylní noha
- tuhé peří, hnízdí hlavně v dutinách, nidikolní ml.
- u nás 3 druhy (2 hnízdí)



# Č: Ledňáčkovití – Alcedinidae

- dlouhý silný špičatý zobák, krátká křídla a ocas, srůst prostředních prstu po celé délce, hnízdí v břehových norách, lov rybek či jiných živočichů

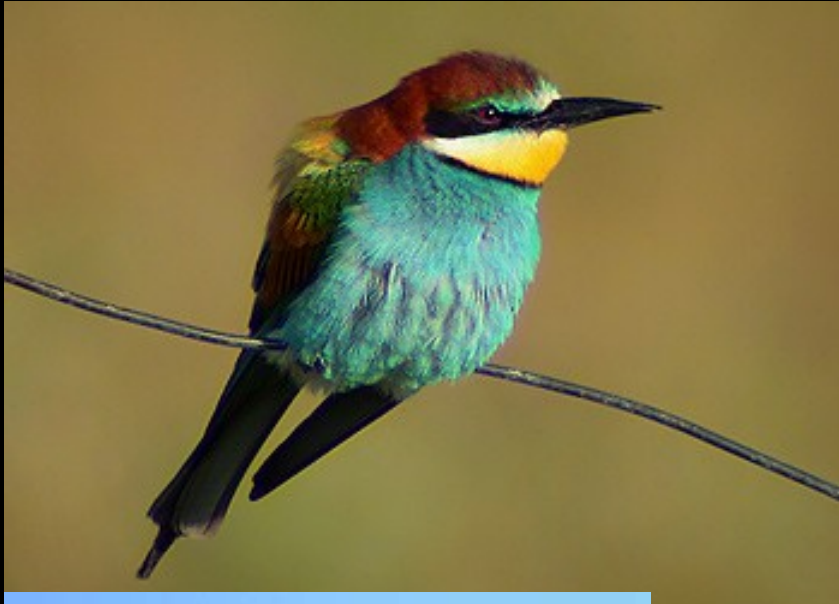
Ledňáček říční (*Alcedo atthis*)





# Č: Vlhovití – Meropidae

- štíhlí ptáci, dlouhý špičatý zobák a křídla, dlouhý ocas, protažené střední rýdovány, koloniální, břehové nory, lov hmyzu v letu (hlavně blanokřídlí)



Vlha pestrá  
(*Merops apiaster*)

# Č: Mandelíkovití – *Coraciidae*

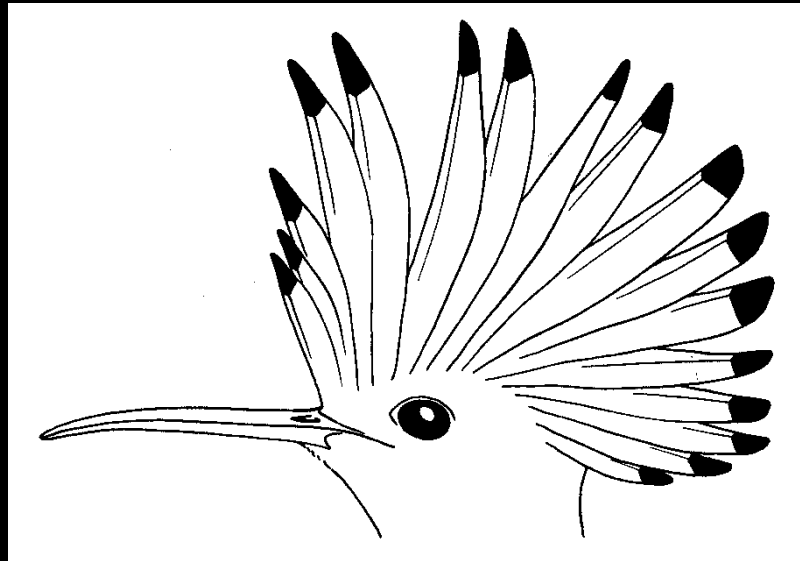
- mohutnější, silný široký zobák – lov bezobratlých i obratlovců
- dlouhá špičatá křídla, krátké nohy, hnízdí v dutinách

Mandelík hajní (*Coracias garrulus*)



# Řád: ZOBOROŽCI (*Bucerotiformes*)

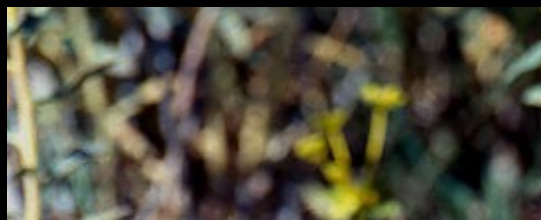
- pestré zbarvení, dlouhý, často masivní zobák
- syndaktylní noha
- tuhé peří, hnízdí hlavně v dutinách, nidikolní ml.
- u nás 1 hnízdící druh



# Č: Dudkovití – *Upupidae*

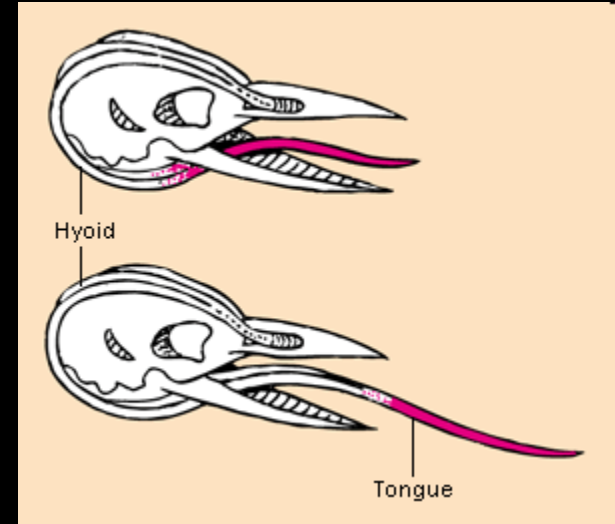
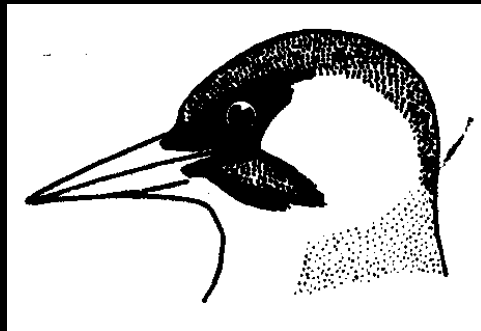
- dlouhý zahnutý zobák, výrazná chocholka, polootevřená krajina, hnízdí v dutinách, potravu hledá na zemi (bezobratlí i obratlovci)

## Dudek chocholatý (*Upupa epops*)



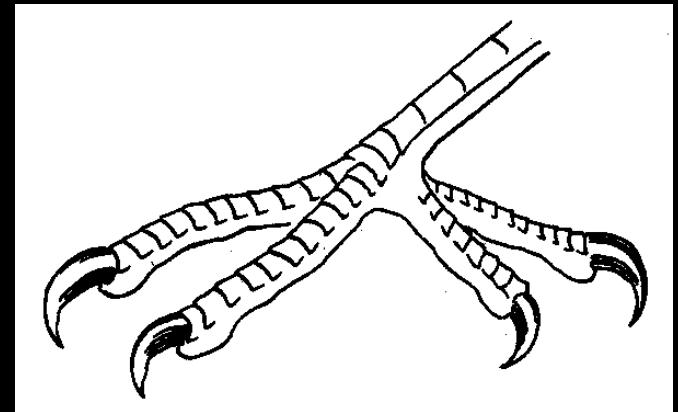
# Řád: ŠPLHAVCI (*Piciformes*)

- stromoví ptáci, šplhavá (zygodaktylní) noha – dva prsty dopředu a dva dozadu, tuhé opeření, hnízdění v dutinách, nidikolní ml.
- u nás 10 druhů (všechny hnízdí)



## Č: Datlovití – *Picidae*

- dlouhý špičatý zobák, zpevněná lebka
- dlouhý jazyk se štětičkou
- tuhý ocas (podpora šplhu), obloukovitý let
- pestré zbarvení, akustická komunikace
- vydlabávají stromové dutiny
- potravou hmyz, rostlinné části



# Č: Datlovití – *Picidae*

Krutihlav obecný (*Jynx torquilla*)



Žluna zelená  
(*Picus viridis*)



Žluna šedá  
(*Picus canus*)

# Datel černý (*Dryocopus martius*)



Strakapoud velký  
(*Dendrocopos major*)



Strakapoud jižní  
(*Dendrocopos syriacus*)

Strakapoud prostřední (*Dendrocopos medius*)



Strakapoud malý  
(*Dendrocopos minor*)



Strakapoud bělohřbetý  
(*Dendrocopos leucotos*)

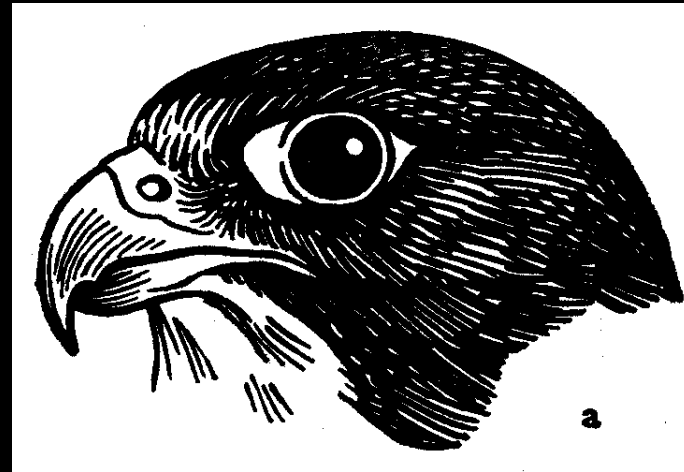


Datlík tříprstý (*Picoides tridactylus*)



# Řád: SOKOLI (*Falconiformes*)

- denní predátoři (vývržky)
- skvělý zrak, ostře zahnutý silný zobák se zejkiem, nozdry v lysém ozobí
- nohy se zahnutými drápy – spáry
- výborní letci – zašpičatělá úzká křídla (rychlý let a lov)
- samice větší, hnízda na stromech, skalách, antrop. substrátech, nidikolní ml.
- u nás 9 druhů (hnízdí 4)



# Č: Sokolovití – *Falconidae*

Sokol stěhovavý (*Falco peregrinus*)



Ostříž lesní (*Falco subbuteo*)

Raroh velký (*Falco cherrug*)



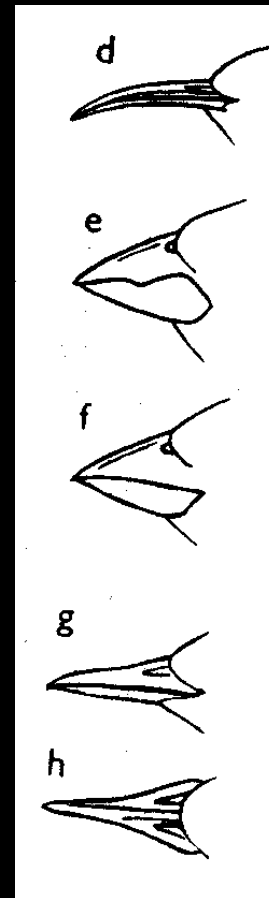
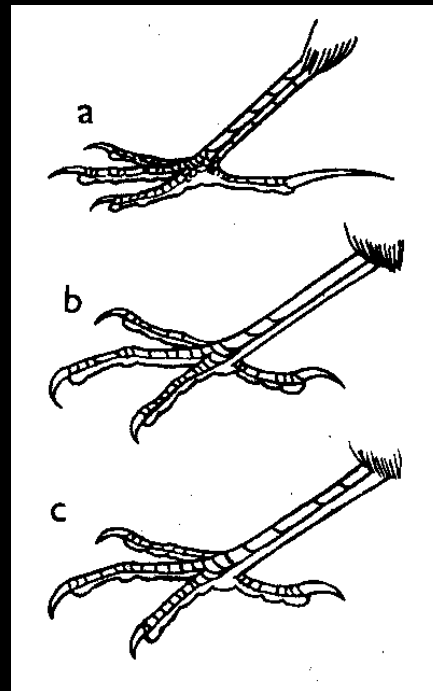
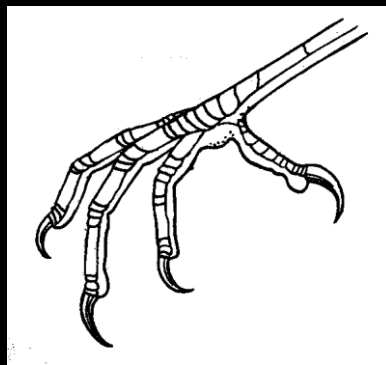
Dřemlík tundrový (*Falco columbarius*)

# Poštołka obecná (*Falco tinnunculus*)



# Řád: PĚVCI (*Passeriformes*)

- více jak polovina ptačích druhů (skoro 6000 druhů v asi 100 čeledích), rozmanitá skupina
- většinou menší ptáci, zpěvné svaly v syrinxu (zpívají samci)
- anisodaktylní noha (3+1 prsty bez blan, stejně vysoko a stejně dlouhé)
- samci většinou větší a pestřejší
- staví hnízdo, nidikolní ml., většinou se starají oba rodiče, rozmanitá potrava
- u nás zjištěno 153 druhů (asi 95 hnízdí)



# Č: Žluvovití – *Oriolidae*

- středně velcí, stromoví
- silný zobák, pestré zbarvení
- samci větší a pestřejší
- potravou hlavně hmyz
- hluboké hnízdo z trávy vysoko na stromech (u nás 1 druh)



Žluva hajní (*Oriolus oriolus*)

# Č: Ťuhýkovití – *Laniidae*

- statní masožraví ptáci, velká hlava, ostrý zobák se zejkiem, vibrisy
- silné ostré drápy, delší ocas, pestré zbarvení
- někdy pohl. dimorfismus, hnízdo v keřích či na stromech
- potravou bezobratlí i drobní obratlovci (zásobárny)
- u nás 4 druhy (2 hnízdí)



Ťuhýk obecný (*Lanius collurio*)



Ťuhýk šedý (*Lanius excubitor*)

# Č: Krkavcovití – *Corvidae*

- středně velcí až velcí ptáci (největší pěvci), silný zobák
- často tmavé zbarvení, hnízda vysoko na stromech, často stálé páry
- všežravci i mrchožrouti, vospělé chování, u nás 9 druhů (8 hnízdí)

Vrána černá  
(*Corvus corone*)



Krkavec velký (*Corvus corax*)



Vrána šedivka  
(*Corvus cornix*)





Havran polní (*Corvus frugilegus*)



Kavka obecná (*Corvus monedula*)



Sojka obecná (*Garrulus glandarius*)



Straka obecná (*Pica pica*)



Ořešník kropenatý (*Nucifraga caryocatactes*)

# Č: Moudivláčkovití - *Remizidae*

- malí podsadití ptáčci, v blízkosti vod
- visící vakovité hnízdo z chmýří, potravou hmyz a semena
- u nás 1 hnízdící druh



Moudivláček lužní (*Remiz pendulinus*)

# Č: Sýkorovití – Paridae

- drobní podsadití stromoví ptáci s ostrým silným zobáčkem
- samci větší a pestřejší, vícedruhovná hejna, různé biotopy
- hnízdí v dutinách či štěrbinách
- potravou hmyz, v zimě hlavně olejnatá semena
- u nás 7 druhů (6 hnízdí)

Sýkora modřinka (*Cyanistes caeruleus*)



Sýkora koňadra (*Parus major*)



Sýkora uhelníček  
(*Periparus ater*)

# Sýkora parukářka (*Lophophanes cristatus*)



Sýkora lužní  
(*Poecile montana*)



Sýkora babka (*Poecile palustris*)



# Č: Sýkořicovití – *Panuridae* (= *Paradoxornithidae*)

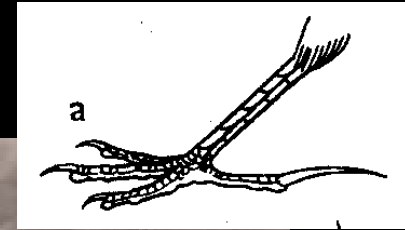
- drobní společenší ptáci, krátký zobák, dlouhý stupňovitý ocas
- rákosiny, mimo hnízdění potulky
- potravou hmyz, semena, plody
- u nás 1 hnízdící druh



Sýkořice vousatá (*Panurus biarmicus*)

# Č: Skřivanovití – *Alaudidae*

- pozemní ptáci s dlouhými drápy – hlavně na palci
- nenápadné zbarvení, většinou otevřená krajina, vysoké zpěvné lety
- hnízdo na zemi, potravou semena a bezobratlí
- u nás 5 druhů (3 hnízdí)



Chocholouš obecný (*Galerida cristata*)

# Skřivan polní (*Alauda arvensis*)



# Skřivan lesní (*Lullula arborea*)



# Č: Vlaštokovití – *Hirundinidae*

- štíhlí ptáci, adaptace na rychlý let – úzká špičatá křídla, dlouhý vidličnatý ocas, malé nohy
- lov hmyzu v letu – široký zobák s vibrisy
- koloniální hnízdění, hnízdo z bláta, synantropizace
- u nás 5 druhů (3 hnízdí)



Vlašťovka obecná  
(*Hirundo rustica*)



Jiříčka obecná (*Delichon urbicum*)



Břehule říční (*Riparia riparia*)

# Č: Mlynaříkovití – *Aegithalidae*

- drobní ptáčci s dlouhým ocáskem a krátkým zobáčkem
- společenští, kulovité hnízdo s postranním vchodem
- vlnovitý let, potravou hlavně hmyz
- u nás 1 hnízdící druh



Mlynařík dlouhoocasý  
(*Aegithalos caudatus*)

# Č: „Pěnicovití – Sylviidae“

- drobní štíhlí, nenápadně zbarvení ptáci, úzký špičatý zobák
- výrazný zpěv, tažní hmyzožravci
- život i hnízdění v husté vegetaci
- u nás 35 druhů (17 hnízdí)
- dnes členění do čeledí Cettiidae, Locustellidae, Phylloscopidae, Acrocephalidae, Cisticolidae a Sylviidae

## Č: Locustellidae - cvrčilkovití



Cvrčilka zelená  
(*Locustella naevia*)

Cvrčilka říční  
(*Locustella fluviatilis*)



Č: Acrocephalidae - rákosníkovití



Rákosník obecný (*Acrocephalus scirpaceus*)



Rákosník zpěvný  
(*Acrocephalus palustris*)



Rákosník proužkovaný  
(*Acrocephalus schoenobaenus*)



Rákosník velký  
(*Acrocephalus arundinaceus*)



Sedmihlásek hajní  
(*Hippolais icterina*)

# Č: Phylloscopidae - budníčkovití



Budníček menší  
(*Phylloscopus collybita*)



Budníček lesní  
(*Phylloscopus sibilatrix*)



Budníček větší  
(*Phylloscopus trochilus*)

Č: Sylviidae – pěnicovití s. str.

Pěnice hnědokřídla  
(*Sylvia communis*)



Pěnice černohlavá (*Sylvia atricapilla*)



Pěnice slavíková (*Sylvia borin*)



Pěnice pokřovní (*Sylvia curruca*)

# Č: Králíčkovití – *Regulidae*

- drobní zavalití ptáčci (nejmenší pěvci)
- krátký špičatý zobák, nenápadné zbarvení, barevná korunka
- jehličnaté lesy, hnízdo vysoko na stromech, hmyzožravci, v zimě pospolití
- u nás 2 hnízdící druhy (dříve řazeni k pěnicovitým)



Králíček obecný  
(*Regulus regulus*)



Králíček ohnivý  
(*Regulus ignicapilla*)





# Č: Brkoslavovití – *Bombycillidae*

- středně velcí pěvci, měkké pestré opeření, krátký zobák, chocholka
- pospolití, plodožraví specialisté, u nás zimní hosté (1 druh – invaze)



Brkoslav severní  
(*Bombycilla garrulus*)

# Č: Brhlíkovití – *Sittidae*

- podsadití stromoví ptáci, šplh po stromech a větvích, i hlavou dolů
- dlouhý silný zobák, krátký ocas, silné zahnuté drápy
- lesní biotopy, teritoriální, hnízdí v dutinách (zedník)
- potravou bezobratlí, semena
- u nás 1 hnízdící druh

*Sitta europaea* ♀



Brhlík lesní (*Sitta europaea*)

# Č: Šoupálkovití – Certhiidae

- malí štíhlí stromoví ptáci, dlouhý zahnutý zobák
- krátké nohy s dlouhými zahnutými drápy, dlouhý pevný ocas
- šplh hlavou nahoru, hnízdo ve štěrbinách (za kůrou)
- potravou hlavně bezobratlí, vícedruhová hejna
- u nás 2 hnízdící druhy



Šoupálek dlouhoprstý  
(*Certhia familiaris*)



Šoupálek krátkoprstý  
(*Certhia brachydactyla*)



# Č: Střízlíkovití – Troglodytidae

- drobní, podsaditá ptáčci s krátkým ocáskem vztyčeným nahoru
- hnědé zbarvení, tmavé příčkování, úzký špičatý zobák
- teritoriální, hlasitý zpěv, potravou bezobratlí
- křoviny, kupolovité hnízdo s postranním vchodem
- u nás 1 hnízdící druh



Střízlík obecný (*Troglodytes troglodytes*)

# Č: Špačkovití – *Sturnidae*

- menší stromoví ptáci, silný zobák, trojúhelníkovitá křídla, kovový lesk peří
- hnízdí v dutinách stromů, potravu hledají na zemi (všežravci)
- sociální chování, imitují zpěv
- u nás 2 druhy (1 hnízdí)



Špaček obecný (*Sturnus vulgaris*)

# Č: Skorcovití – Cinclidae

- zavalití pěvci, vázaní na vodu, silná chodidla s drápy, husté prachové peří, krátká špičatá křídla
- rychle tekoucí úseky toků, potravou hl. vodní bezobratlí – lov pod vodou
- kupolovitá hnízda ve výklencích břehů a pod.
- u nás 1 hnízdící druh

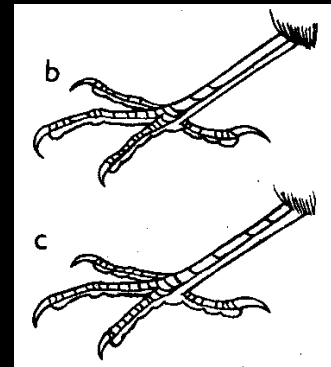


Skorec vodní  
(*Cinclus cinclus*)



# Č: Drozdovití – *Turdidae*

- středně velcí stromoví ptáci (jen rod *Turdus*), štíhlý špičatý zobák, vibrisy
- dlouhé nohy s botkou (splynutí štítků na přední straně běháků)
- výrazný zpěv z vyvýšených míst, hnízdí v keřích či stromech, potravu sbírají hlavně na zemi (bezobratlí, plody)
- u nás 9 druhů (6 hnízdí)



Kos černý  
(*Turdus merula*)



Kos horský  
(*Turdus torquatus*)

Drozd zpěvný (*Turdus philomelos*)



Drozd brávník (*Turdus viscivorus*)



Drozd kvíčala  
(*Turdus pilaris*)



Drozd cvrčala (*Turdus iliacus*)



# Č: Lejskovití – *Muscicapidae*

Lejscí - malí stromoví ptáci s velkou hlavou a očima

- zploštělý zobák s vibrisy, lov hmyzu v letu – „Fly – catching“
- hnízdí v dutinách či polodutinách stromů

„malí drozdovití“: bělořiti, slavíci, bramborníčci a rehci - malí stromoví ptáci, štíhlý špičatý zobák, vibrisy

- dlouhé nohy s botkou (splynutí štítků na přední straně běháků)
  - výraznější zpěv, samci někdy pestřejší
  - hnízdí v keřích či stromech, potravu sbírají hlavně na zemi (bezobratlí, plody)
- u nás celkem 17 druhů (12-13 hnízdí)



Lejsek šedý (*Muscicapa striata*)

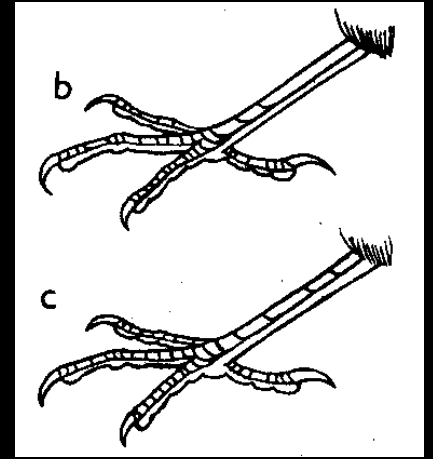
Lejsek bělokrký (*Ficedula albicollis*)



Lejsek černohlavý (*Ficedula hypoleuca*)



Červenka obecná  
(*Erithacus rubecula*)



Slavík modráček (*Luscinia svecica*)



Slavík obecný  
(*Luscinia megarhynchos*)



## Rehek domácí (*Phoenicurus ochruros*)



## Rehek zahradní (*Phoenicurus phoenicurus*)

Bramborníček černohlavý (*Saxicola torquatus* = *S. rubicola*)



Bramborníček hnědý (*Saxicola rubetra*)

# Č: Pěvuškovití – *Prunellidae*

- drobní převážně vysokohorští pěvci, lehce podhrnutý zobák
- nevýrazné zbarvení, pozemní nebo v keřích
- hnízdo ve vegetaci nebo ve skalách
- potravou hmyz, semena, plody
- u nás 2 hnízdící druhy



Pěvuška modrá (*Prunella modularis*)

# Č: Vrabcovití – *Passeridae*

- menší ptáci se silným kuželovitým zobákem, pozemní
- hlavně semenožraví, méně plody, hmyz
- společenští – komplex sociálního chování
- koloniální hnízdění – v keřích či dutinách, synantropní
- u nás 3 druhy (2 hnízdí)



Vrabc polní (*Passer montanus*)



Vrabc domácí  
(*Passer domesticus*)

# Č: Konipasovití – Motacillidae

- většinou pozemní štíhlí ptáci s dlouhýma nohama a ocasem
- kontrastní (konipasi) nebo nenápadné zbarvení (lindušky)
- otevřené biotopy, let ve vlnovkách, hnízdo na zemi, ve štěrbinách
- všežravci, u nás 10 druhů (7-8 hnízdí)



Konipas bílý (*Motacilla alba*)



Konipas luční  
(*Motacilla flava*)



Konipas horský  
(*Motacilla cinerea*)

Linduška lesní (*Anthus trivialis*)



Linduška luční  
(*Anthus pratensis*)





# Č: Pěnkavovití - *Fringillidae*

- menší podsadití stromoví ptáci, silný krátký zobák – semenožravci
- samci většinou pestřejší, různé biotopy, vlnkovitý let
- potravu hledají na zemi, otevřené miskovité hnízdo v keřích či stromech
- u nás 20 druhů (11 hnízdí)



Pěnkava obecná (*Fringilla coelebs*)

Pěnkava jíkavec (*Fringilla montifringilla*)



Zvonek zelený  
(*Chloris chloris*)



Zvonohlík zahradní  
(*Serinus serinus*)



Stehlík obecný  
(*Carduelis carduelis*)

Čížek lesní  
(*Spinus spinus*)



Konopka obecná  
(*Carduelis cannabina*)



mir.hlasek  
asek.com



SVO. Manu Polo.

Křivka obecná  
(*Loxia curvirostra*)

Dlask tlustozobý  
(*Coccothraustes coccothraustes*)

Hýl obecný  
(*Pyrrhula pyrrhula*)



# Č: Strnadovití – *Emberizidae*

- menší pozemní ptáci s tlustým zobákem, dlouhý ocas
- různě proužkované zbarvení, samci většinou pestřejší
- semenožravci, otevřená krajina, hnízdo nízko nad zemí
- u nás 11 druhů (4 hnízdí)



Strnad obecný (*Emberiza citrinella*)

Strnad rákosní (*Emberiza schoeniclus*)



Strnad luční (*Emberiza calandra*)