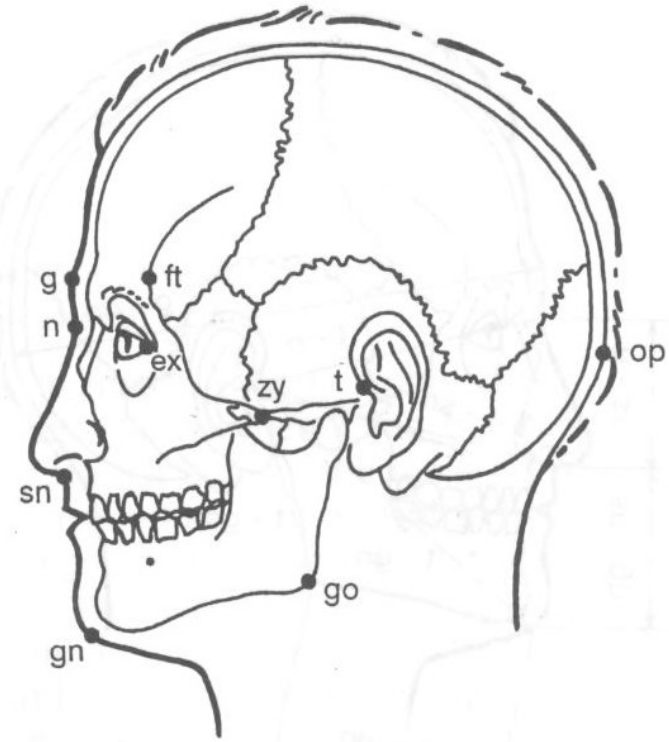
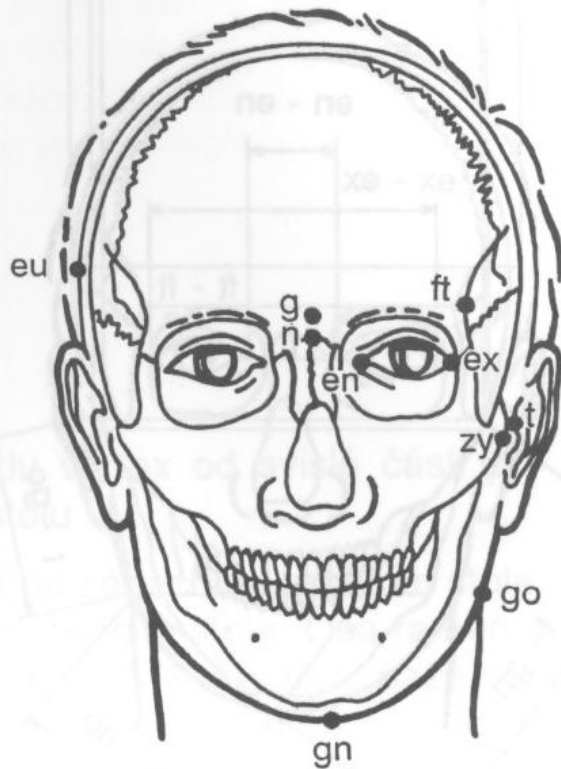
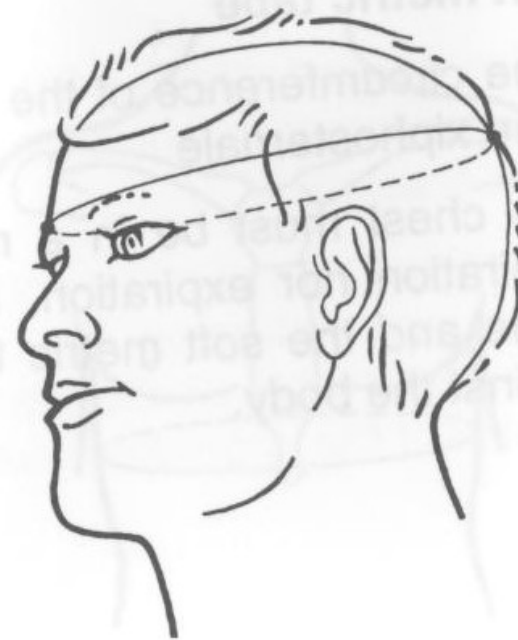
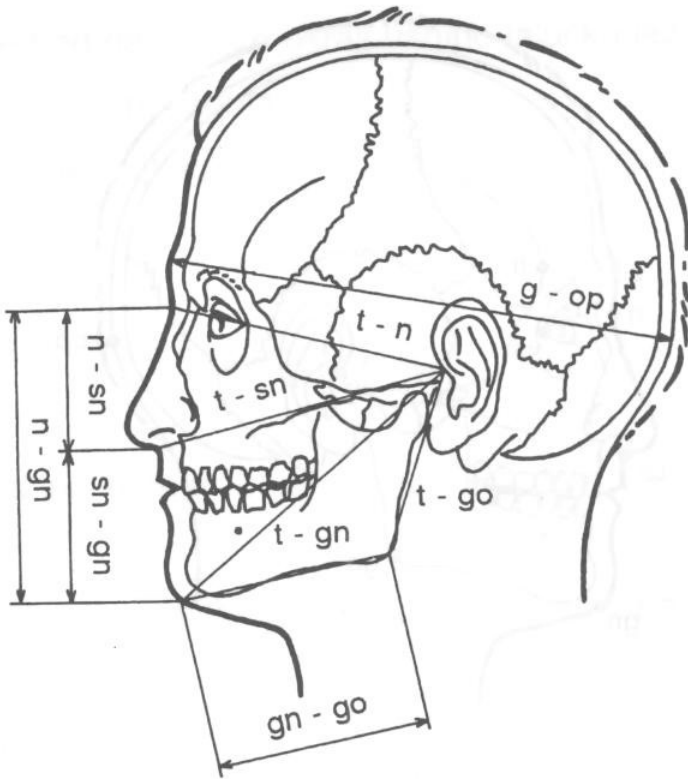


Měření rozměrů hlavy



Obvod hlavy - vzdálenost bodu glabella (g) od bodu opistokranion (op),

- pásková míra
- tj. od nejvíce vzdáleného bodu na týlu hlavy ve střední čáře



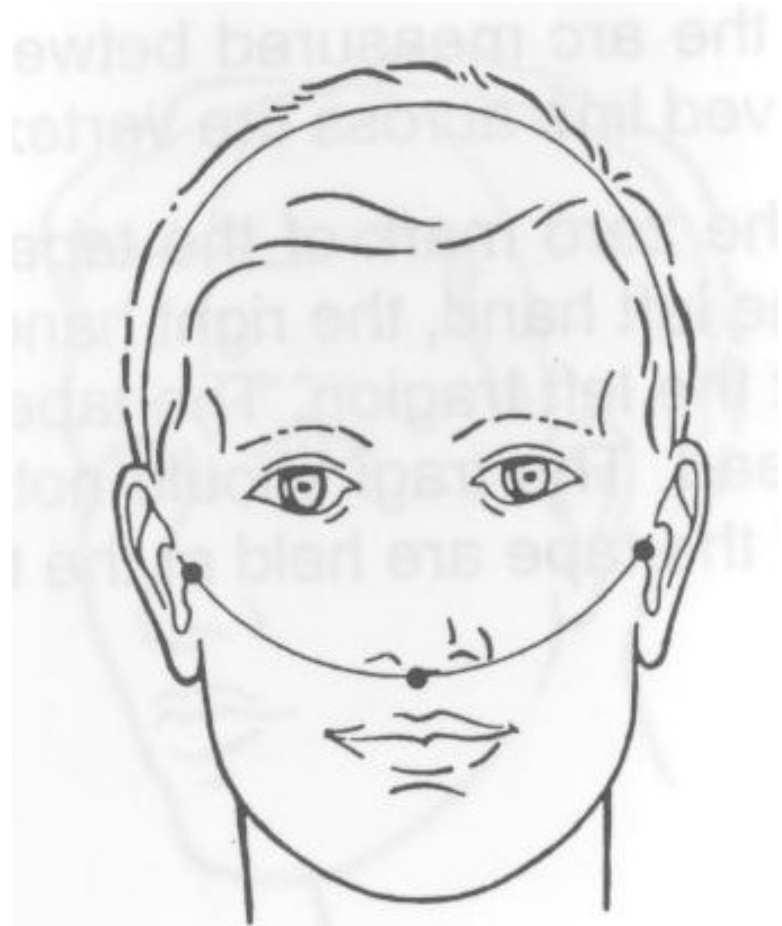
Transverzální hlavový oblouk (t-v-t)

- **pásková míra**
- Oblouková míra prochází oběma body tragon a bodem vertex
- Měřidlo pevně přiléhá k hlavě
- Nulový bod páskové míry je přitlačován levou rukou na pravém bodu tragon probanda, pravá ruka přidržuje na levostranném bodu tragon
- Chrupavka nesmí být stlačována



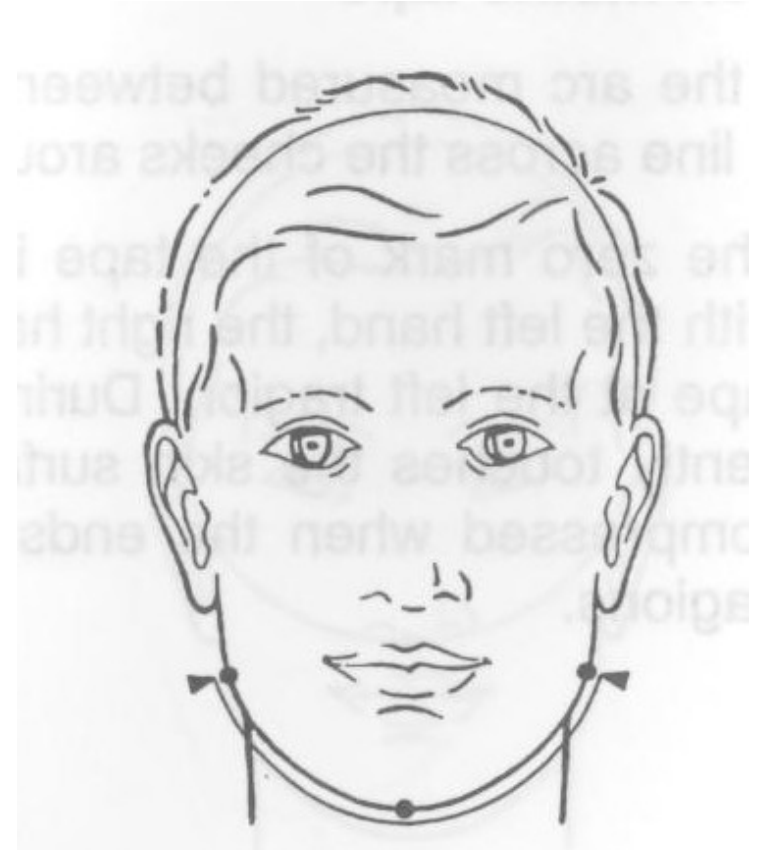
Subnasale (t-sn-t)

- **Pásková míra**
- Oblouková míra spojující oba tracion a bod subnasále
- Nulový bod přidržujeme pravý tracion, míra vedena lehce po povrchu obličeje a pravou rukou přidržíme páskovou míru bod tracion



Oblouk dolní čelisti (go-gn-go)

- **Pásková míra**
- Oblouková míra spojující oba gonion a bod gnation
- Nulová bod přidržíme na pravém gonionu, míra je vedena lehce po povrchu obličeje v oblasti dolní čelisti a druhý konec měřidla přidržíme pravá ruka na levostranném bodu gonion.



Největší délka hlavy (g –op)

- **Kefalometr**
- Přímá vzdálenost bodu glabella od bodu opisthokranion
- Rameno kefalometru držíme pevně na bodu glabella, druhým ramenem přejíždíme týlní partii hlavy v mediální rovině do zjištění největšího rozpětí



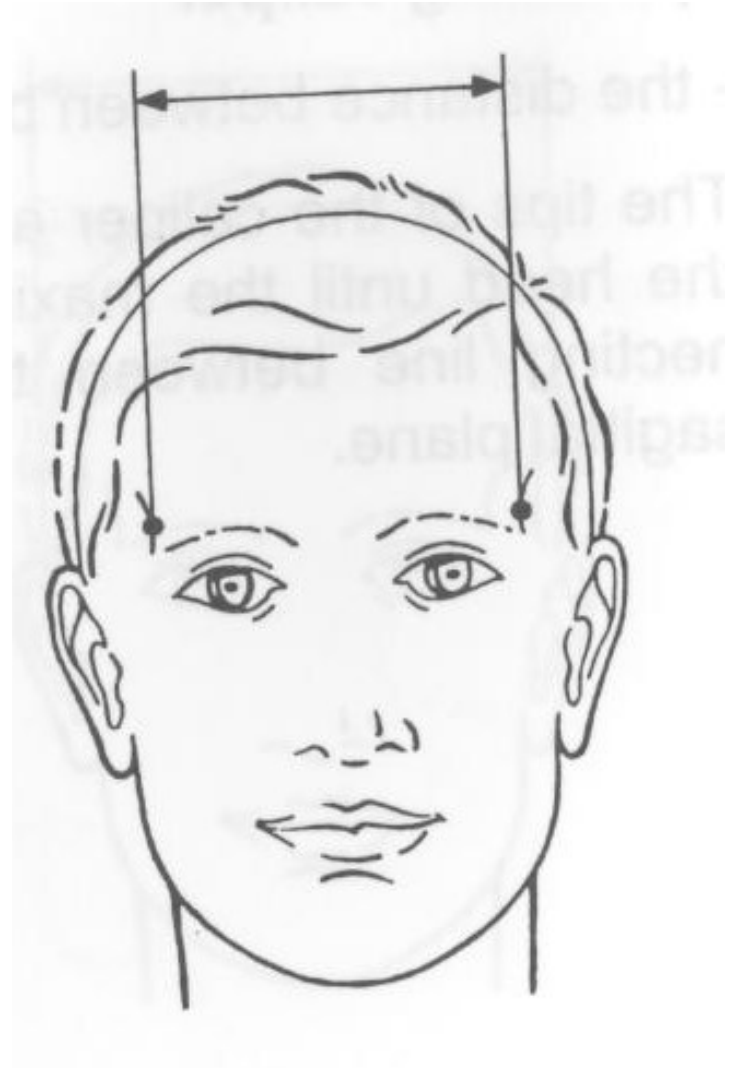
Největší šířka hlavy (eu – eu)

- **Kefalometr**
- Přímá vzdálenost mezi pravým a levým bodem euryon
- Oběma rameny kefalometru přejíždíme jemně po obou stranách hlavy do zjištění největší šířky.
- Spojnice musí být kolmá na sagitální rovinu



Nejmenší šířka čela (ft – ft)

- **Kefalometr**
- Přímá vzdálenost mezi pravým a levým bodem frontotemporale



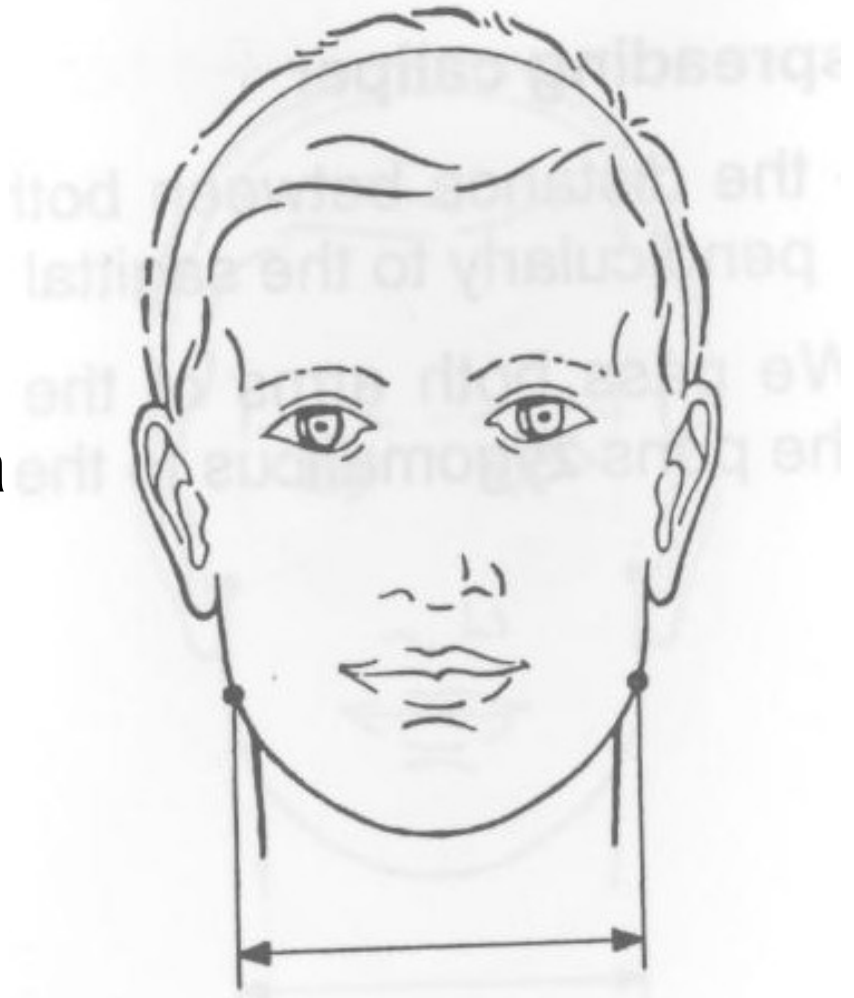
Šířka obličeje bizygomatika (zy –zy)

- **Kefalometr**
- Přímá vzdálenost mezi pravým a levým bodem zygion
- Obě ramena kefalometr přejíždíme jemně po pons zygomaticus do zjištění největší šířky
- Spojnice obou konců musí být kolmá na sagitální rovinu



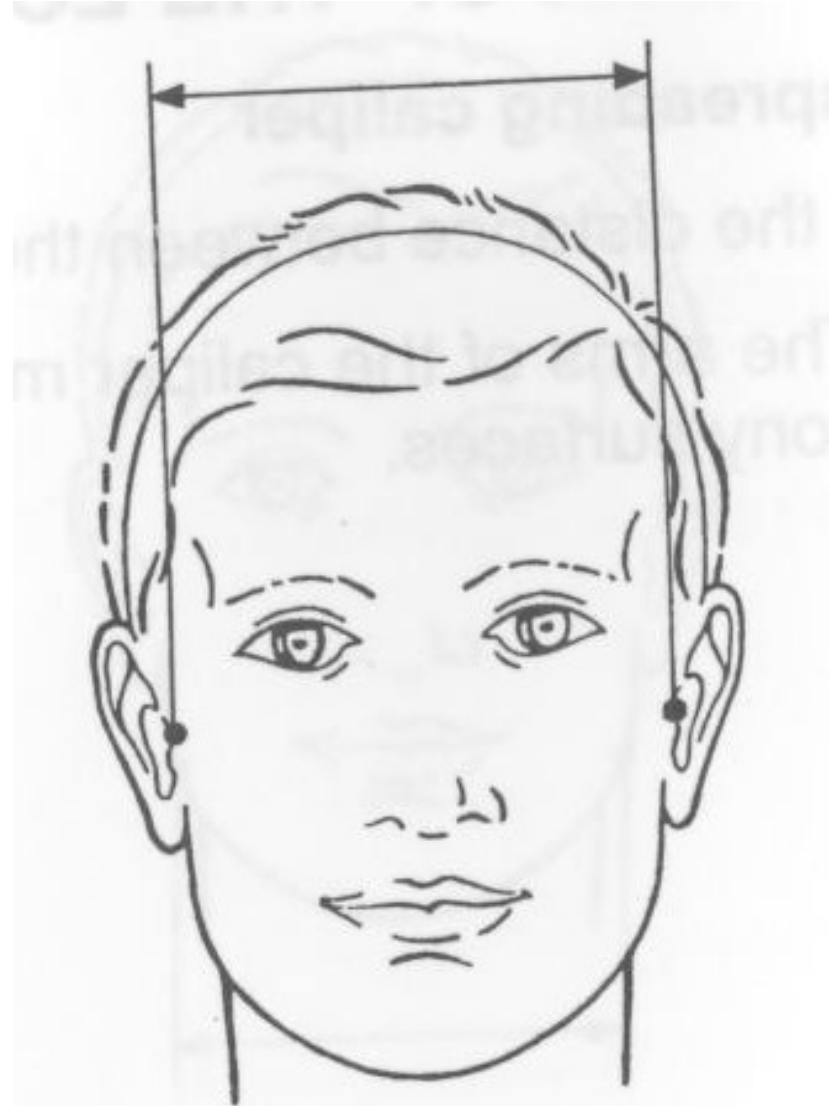
Šířka úhlu dolní čelisti, šířka dolní čelisti (go –go)

- **Kefalometr**
- Přímá vzdálenost mezi pravým a levým bodem gonion
- Ramena měřidla je třeba přidržovat prsty na čelisti, aby nedošlo k posunutí



Šířka baze lební (t – t)

- **Kefalometr**
- Přímá vzdálenost mezi pravým a levým bodem tragion



Vzdálenost vnějších očních koutků (ex – ex)

- **Posuvné měřidlo**
- Přímá vzdálenost mezi pravým a levým bodem ektokanthion
- Proband má při vyšetření otevřené oči a dívá se směrem **vzhůru**



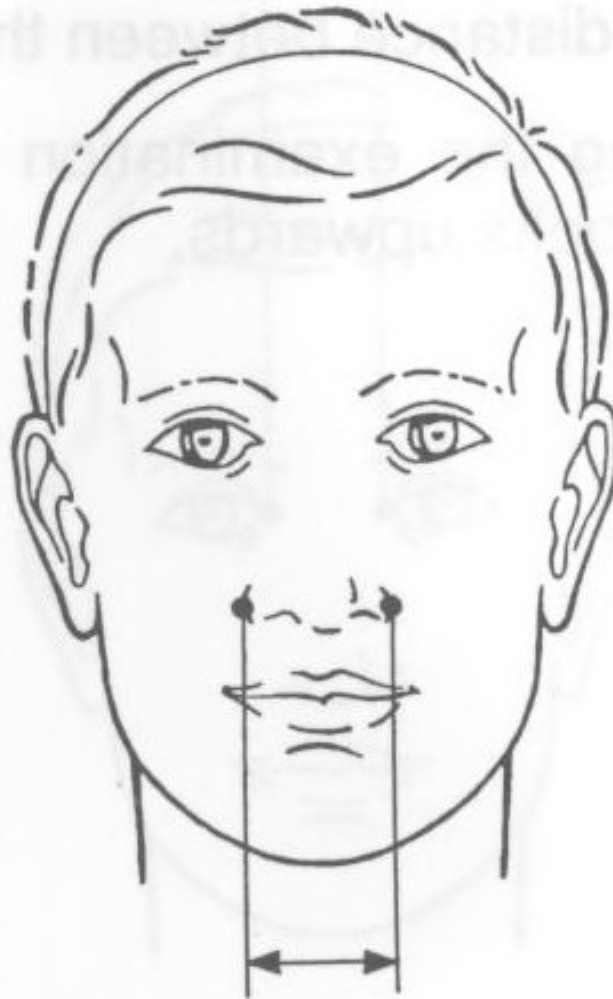
Vzdálenost vnitřních očních koutků (en – en)

- **Posuvné měřidlo**
- Přímá vzdálenost mezi pravým a levým bodem entokanthion
- Proband má při vyšetření otevřené oči a dívá se směrem **vzhůru**



Šířka nosu (al – al)

- **Posuvné měřidlo**
- Přímá vzdálenost mezi oběma body alare
- Nosní křídélka se bez nejmenšího tlaku



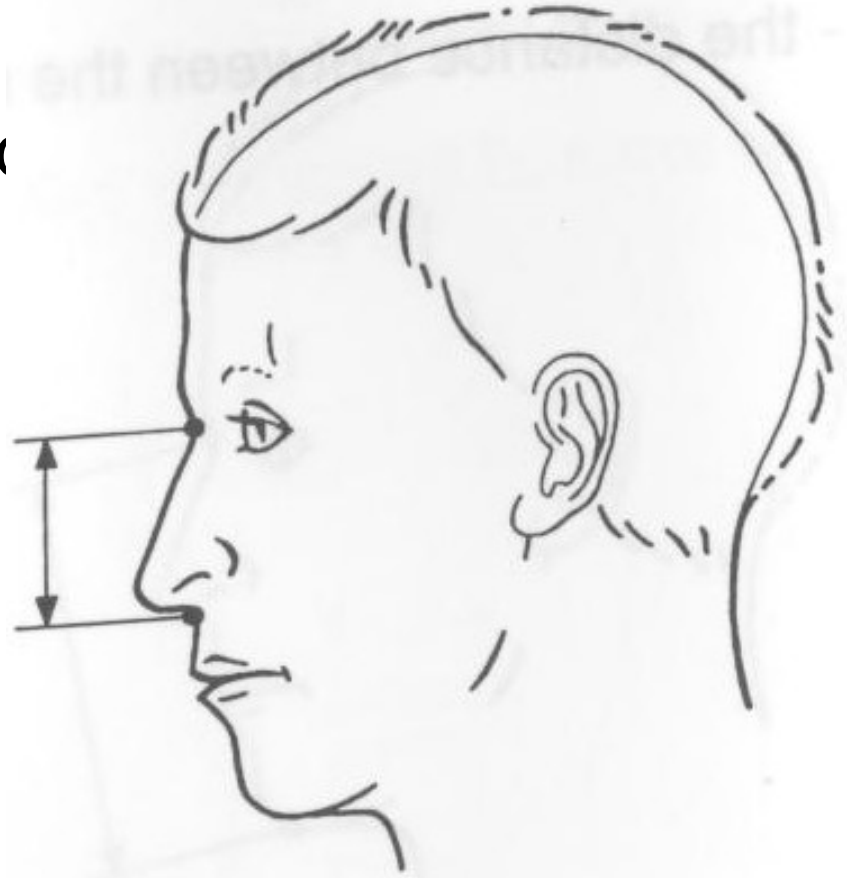
Morfologická výška obličeje (n – gn)

- **Posuvné měřidlo**
- Přímá vzdálenost mezi body nasion a gnathion



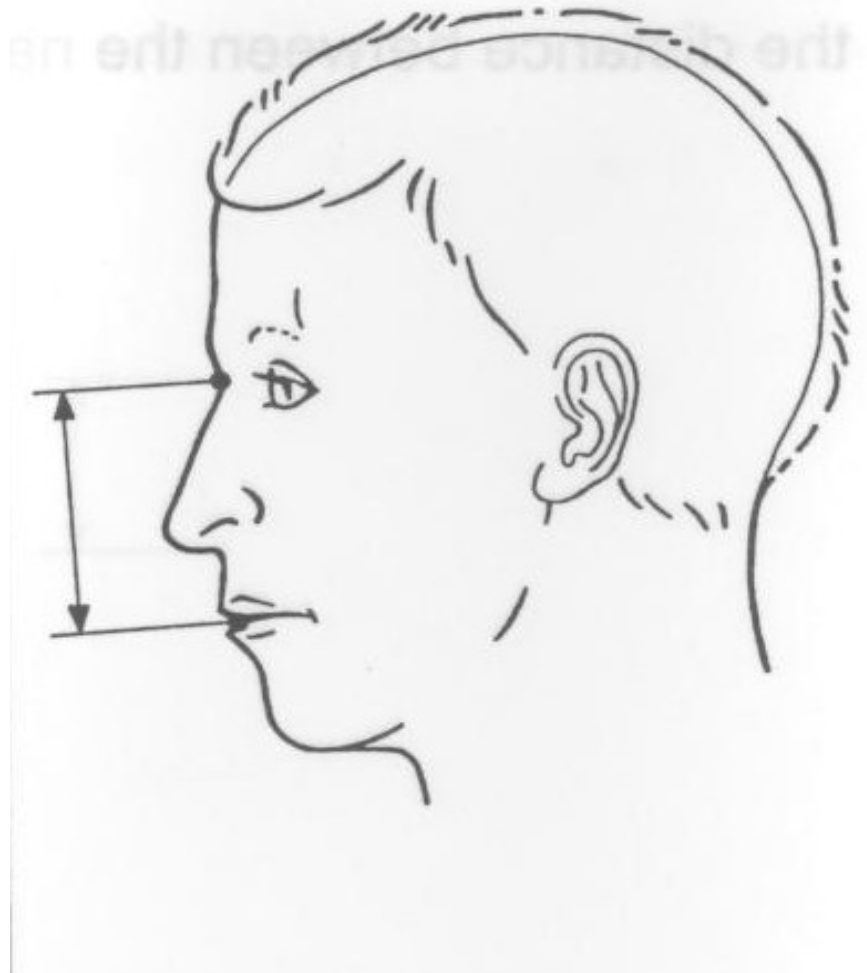
Výška nosu (n – sn)

- **Posuvné měřidlo**
- Přímá vzdálenost bodu nasion a subnasale



Fyziognomická výška horního obličeje (n – sto)

- **Posuvné měřidlo**
- Přímá vzdálenost bodů nasion a stomion



Výška dolního obličeje (sn – gn)

- **Posuvné měřidlo**
- Přímá vzdálenost bodů subnasale a gnation



Výška dolní čelisti (sto –gn)

- **Posuvné měřidlo**
- Přímá vzdálenost bodů stomion a gnathion



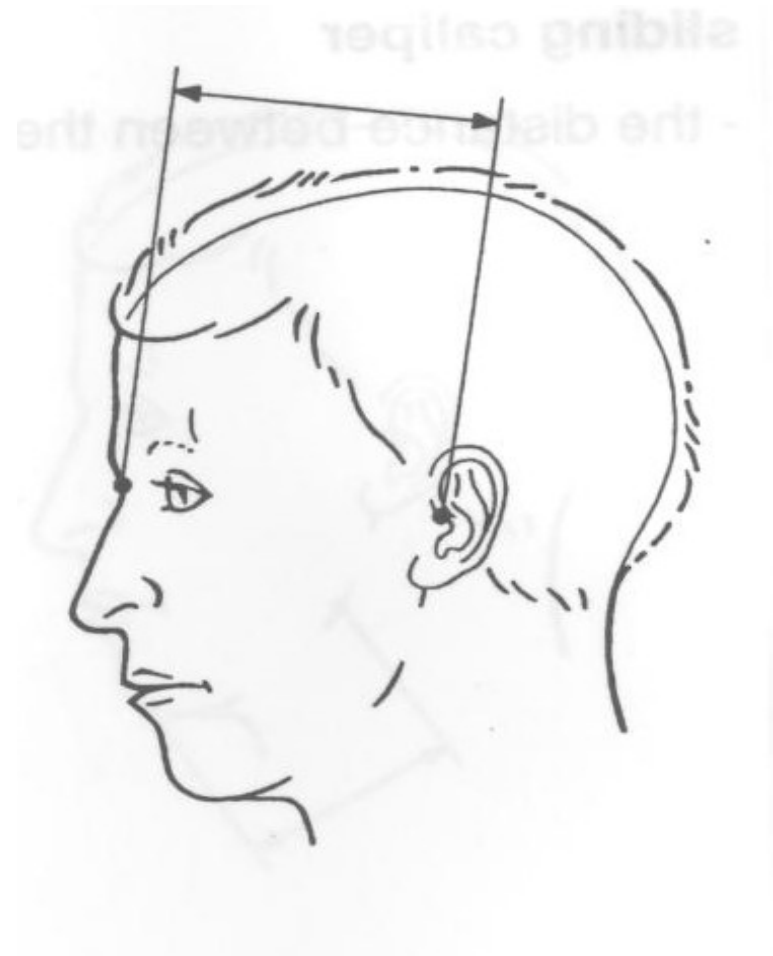
Hloubka dolní čelisti (gn – go)

- **Posuvné měřidlo**
- Přímá vzdálenost bodu gnathion od bodu gonion



Hloubka horní třetiny obličeje (t – n)

- **Posuvné měřidlo**
- Přímá vzdálenost bodu nasion od bodu tragion



Hloubka střední třetiny obličeje (t – sn)

- **Posuvné měřidlo**
- Přímá vzdálenost bodu subnasale od bodu tragion



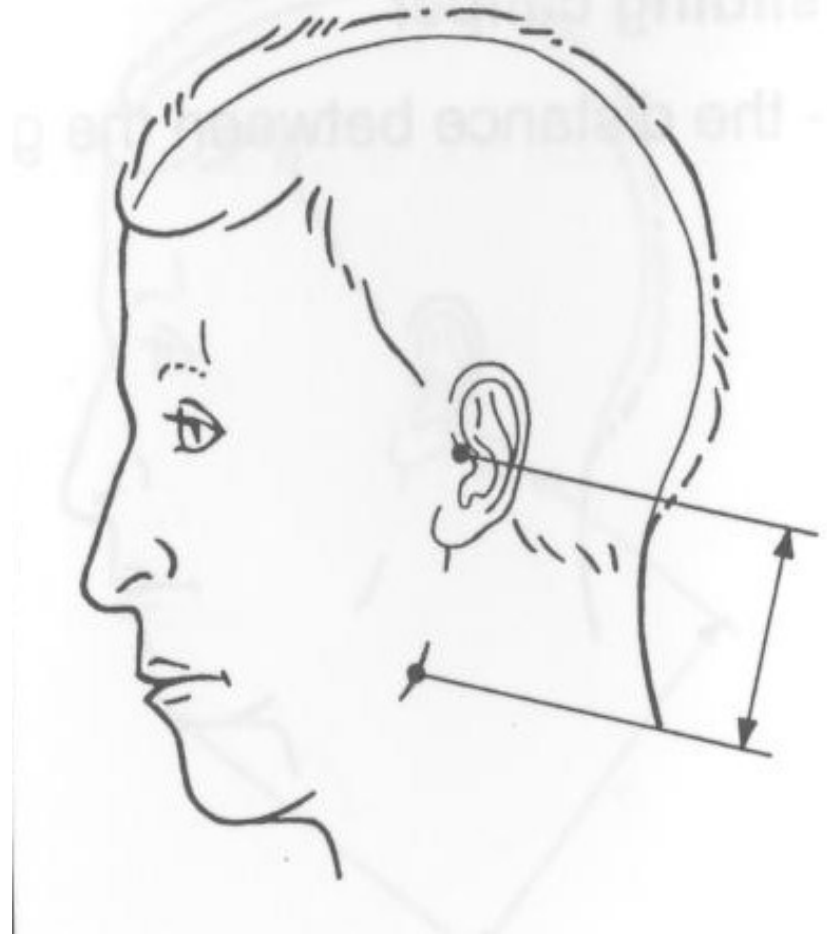
Hloubka dolní třetiny obličeje (t – gn)

- **Posuvné měřidlo**
- Přímá vzdálenost bodu gnathion od bodu tragion



Vzdálenost tragion – gonion (t – go)

- **Posuvné měřidlo**
- Přímá vzdálenost bodu gonion od bodu tragion



Fyziognomická délka ucha (sa – sba)

- **Posuvné měřidlo**
- Přímá vzdálenost bodů supraaurale a subaurale
- Maximální délka dlouhé osy ušního boltce

