

# Užitkové rostliny IIIb

Vít Grulich

# Fagaceae

## ■ *Castanea sativa* - kaštan

- Opadavý strom
- Původ: Středozeemí
- Pěstování: mírné pásmo a subtropy
- Užití: nažky - pečené, mouka
- Pěstují se i další druhy:
- *C. dentata* (S. Amerika), *C. henryi* (Čína)



# Grossulariaceae

## ■ *Ribes* - rybíz

- Opadavé keře
- *Ribes uva-crispa* (Evropa)
- *Ribes nigrum* (Evropa, s. Asie)
- *Ribes rubrum* (z. a sz. Evropa)
- Pěstování: mírné pásmo celého světa
- Užití: bobule - přímý konzum, zavařeně

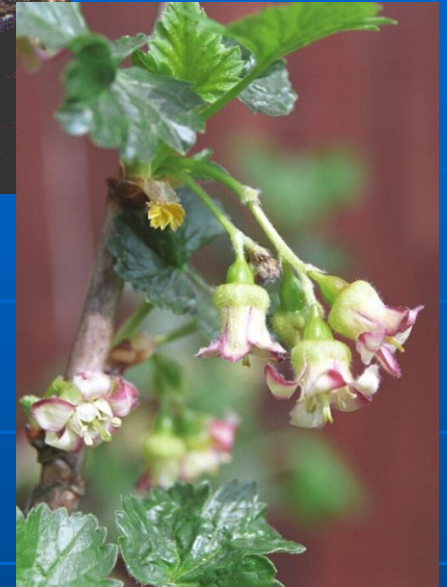


*R. uva-crispa*

# *Ribes*



*R. rubrum*



'Josta'



*R. nigrum*



# Juglandaceae

## ■ *Carya illinoensis* - pekan

- Opadavý strom
- Původ: Severní Amerika
- Pěstování: mírné pásmo a subtropy
- Užití: semena - ořechy
- Pěstují se i další druhy:
- *C. ovata* (S. Amerika), *C. cathayensis* (Čína)



# Juglandaceae

## ■ *Juglans* - ořechy vlašské

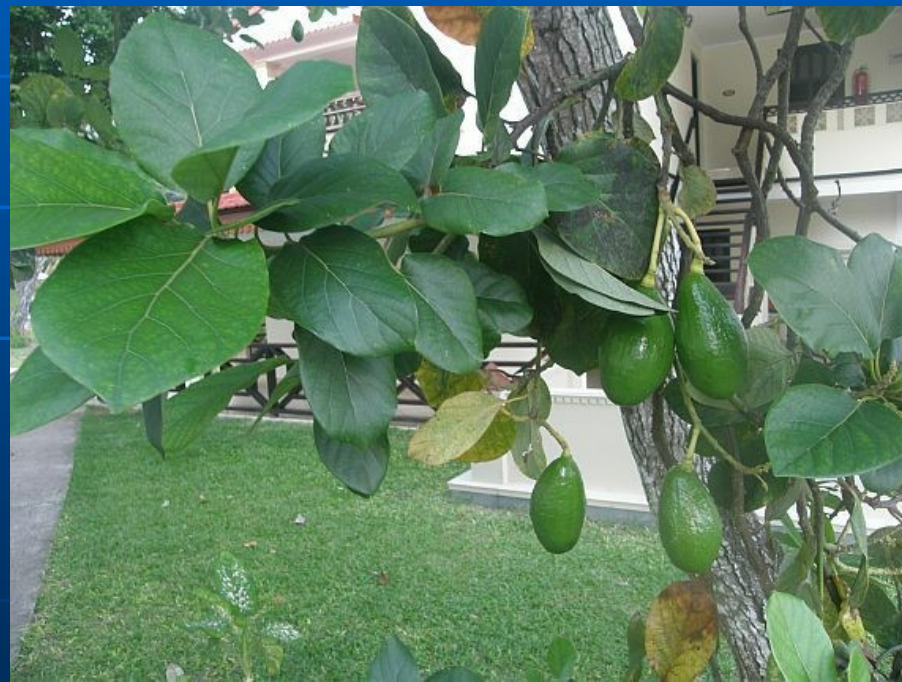
- Opadavý strom
- Původ: Středozeemí a Blízký východ
- Pěstování: mírné pásmo
- Užití: semena - ořechy
- Pěstují se i další druhy:
- *J. honorei* (J. Amerika), *J. cordiformis* (Japonsko)



# Lauraceae

## ■ *Persea americana* - avokádo

- Stálezelený velký strom
- Původ: stř. Amerika
- Pěstování: subtropy až tropy
- Užití: bobule - přímý konzum
  - *farmacie, kosmetika*

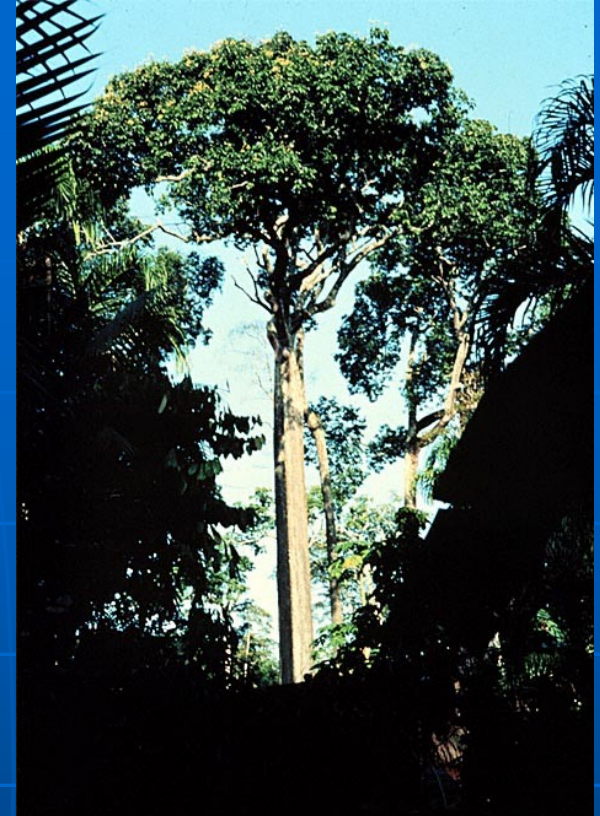


# *Lecythidaceae*

## ■ *Bertholetia excelsa*

juvie

- Stálezelený velký strom
- Původ: Jižní Amerika
- Pěstování: sběr na místě
- Užití: semena - ořechy para





# *Lythraceae*

## ■ *Punica granatum* granátové jablko

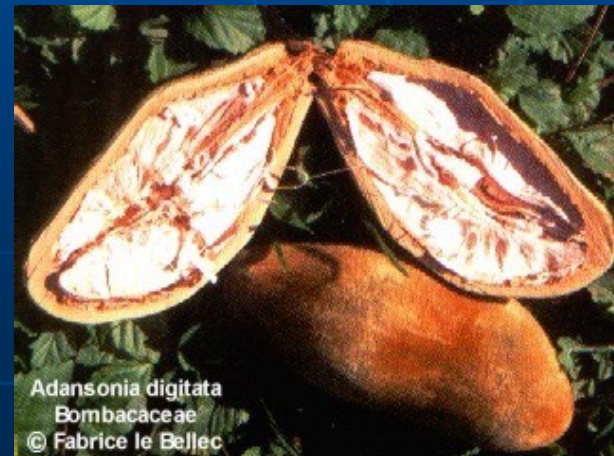
- Opadavý keř nebo nízký strom
- Původ: Blízký východ
- Pěstování: subtropy
- Užití: bobule - přímý konzum, džusy



# Malvaceae

## ■ *Adansonia digitata* - baobab

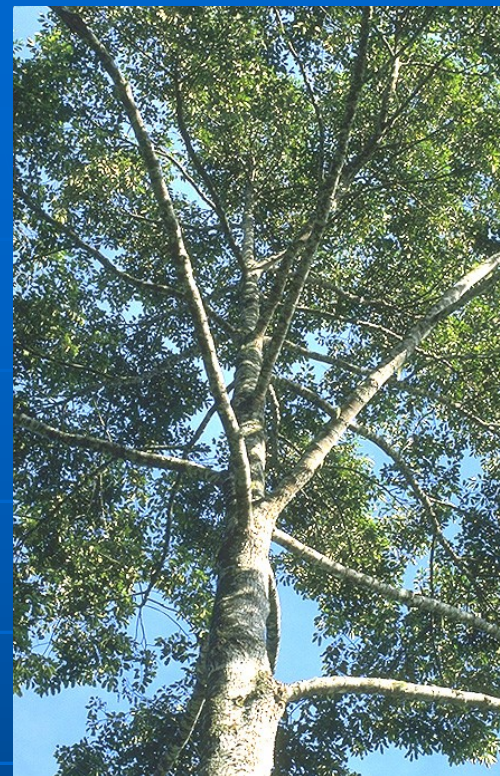
- Opadavý strom
- Původ: v. Afrika
- Pěstování: sběr na místě
- Užití: míšek - nápoj



# Malvaceae

## ■ *Durio zibethinus* - durian

- Opadavý strom
- Původ: jv. Asie
- Pěstování: sběr na místě
- Užití: míšek - čerstvý, zavařený



*Durio zibethinus*

# Moraceae

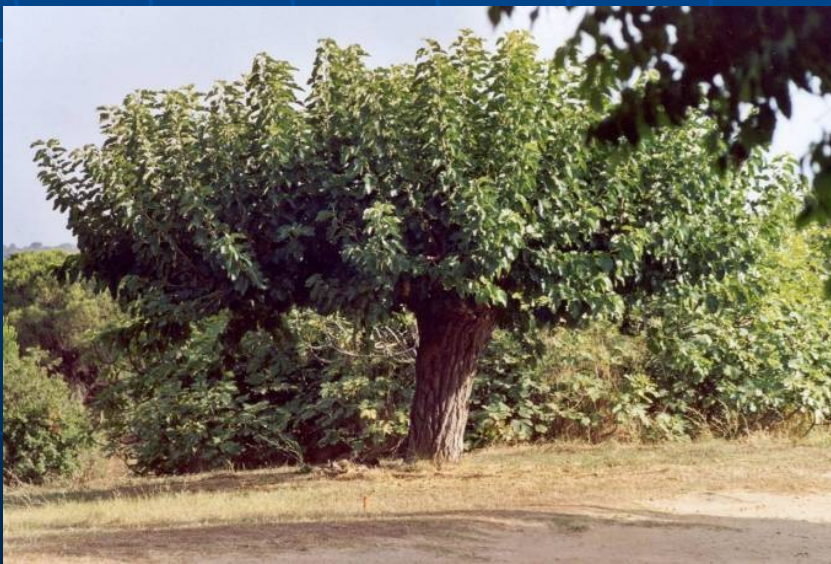
## ■ *Morus* - moruše

- Opadavé stromy
- *M. alba* (Čína)
- *M. nigra* (Blízký východ)
- Pěstování: mírné pásmo a subtropy
- Užití: plodenství - čerstvé



*M. nigra*

*M. alba*



# Moraceae

## ■ *Ficus carica* - fík

- Opadavý keř nebo stromek
- Původ: Blízký východ
- Pěstování: subtropy
- Užití: sykonium- čerstvé, sušené



*Blastophaga psenes*

# Moraceae

## ■ *Artocarpus altilis* - chlebovník

- Stálezelený strom
- Původ: jv. Asie
- Pěstování: tropy
- Užití: plodenství - pečené



# Moraceae

- *Artocarpus heterophyllus* - džekfrut
  - Stálezelený strom
  - Původ: jv. Asie
  - Pěstování: tropy
  - Užití: plodenství – přímý konzum, sušené



# Musaceae

## ■ *Musa* - banánovník

- Mohutné byliny
- Původ: jv. Asie
- Pěstování: subtropy a tropy
- Užití: bobule - přímý konzum









SUPER GALA

YaPear

Good Fruit

APPLE

சென்னை

# Myrtaceae

## ■ *Acca sellowiana* - fejchoa

- Stálezelený keř nebo nízký strom
- Původ: j. Brazílie, Paraguay, Uruguay
- Pěstování: subtropy
- Užití: bobule - přímý konzum, kompoty



# Myrtaceae

*E. brasiliensis*



*Eugenia brasiliensis*  
Myrtaceae  
© J.J. Segalen

## ■ *Eugenia* - brazilské třešně

- Stálezelené keře nebo nízké stromy
- Původ: Jižní Amerika
- Pěstování: subtropy
- Užití: bobule - přímý konzum



*Eugenia uniflora*  
Myrtaceae  
Gerald D. Carr



*E. uniflora*

# Myrtaceae

## ■ *Psidium* - kvajáva

- Stálezelené keře nebo nízké stromy
- Původ: stř. a Jižní Amerika
- Pěstování: subtropy
- Užití: bobule - přímý konzum, džusy

*P. guajava*



# *Psidium*

*P. araca*



*P. cattleianum*



*Psidium cattleianum*  
Myrtaceae  
Gerald D. Carr

# Opuntiaceae

## ■ *Hylocereus undatus* - pitahaya

- Plazivé nebo keřové kaktusy
- Původ: stř. a Jižní Amerika
- Pěstování: tropy
- Užití: bobule - přímý konzum



# Opuntiaceae

- *Opuntia* - opuncie
  - Keřové kaktusy
  - Původ: Mexiko
  - Pěstování: subtropy
  - Užití: bobule - přímý konzum



*O. ficus-indica*





# *Oxalidaceae*

## ■ *Averrhoa* - karambola

- Nízké stálezelené stromy
- Původ: jv. Asie
- Pěstování: tropy
- Užití: bobule - přímý konzum, džusy



*A. carambola*



# *Oxalidaceae*

*Averrhoa bilimbi*

