

# Užitkové rostliny VII

Vít Grulich

# Rostliny přadné

- Vytvářejí vlákna, která lze spřádat
  - Vlákna na semenech
  - Svazky cévní
- Cenné vlastnosti:
  - Délka vlákna
  - Pevnost vlákna
  - Snadnost spřádání
- Zásadní význam má 8 druhů, nejdůležitější:
  - 1) bavlna
  - 2) juta
  - 3) konopí
  - 4) sisal

# Agavaceae

- *Agave sisalana* – sisal
  - Víceletá monokarpická rostlina
    - Lýková vlákna
  - Původ: Mexiko
  - Pěstování: tropy, hlavně Afrika
  - Užití: motouzy, pytle, čalounictví
  - Také další druhy: *A. fourcroydes*



# Agavaceae

- *Cordyline australis*
  - Strom
    - Lýková vlákna z listů
  - Původ: Austrálie
  - Pěstování: Austrálie, Nový Zéland
  - Užití: motouzy, lana



# Agavaceae

- *Furcraea gigantea*
  - Víceletá monokarpická rostlina
    - Lýková vlákna z listů
  - Původ: Brazílie
  - Pěstování: tropy
  - Užití: obalové textilie, provazy



# Agavaceae

- *Sansevieria cylindrica*
  - Vytrvalá bylina
    - Lýková vlákna z listů
  - Původ: v. Afrika
  - Pěstování: tropy
  - Užití: rybářské sítě, provazy, lana
  - Další druhy: *S. longiflora*, *S. trifasciata*



# Agavaceae

- *Yucca australis*
  - Vytrvalá bylina
    - Lýková vlákna z listů
  - Původ: Mexiko
  - Pěstování: subtropy
  - Užití: obalový textil, provazy, lana
  - Další druhy: *Y. elata*, *Y. mohavensis*



# Apocynaceae

- *Asclepias incarnata* – klejicha
  - Vytrvalá bylina
    - Vlákna z osemení
  - Původ: Jižní Amerika
  - Pěstování: tamtéž
  - Užití: vycpávkový materiál
  - Také další druhy: *A. curassavica*





# Arecaceae

- *Attalea funifera*
  - Palma
    - Vlákna z listových pochev
  - Původ: Jižní Amerika
  - Pěstování: tamtéž
  - Užití: lodní lana, kartáče, rohože



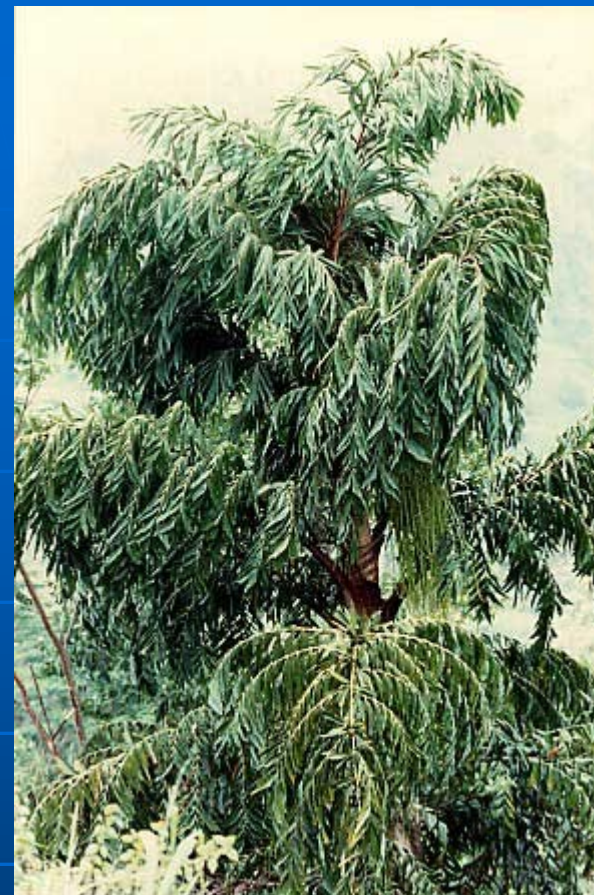
# *Arecaceae*

- *Borassus flabellifer* - palmyra
  - Palma
    - Vlákna z řapíků
  - Původ: Afrika a j. Asie
  - Pěstování: tamtéž
  - Užití: štětky, kartáče, hrubší tkaniny



# Arecaceae

- *Caryota urens*
  - Palma
    - Vlákna z listů
  - Původ: jv. Asie
  - Pěstování: tamtéž
  - Užití: lana, provazy, síť



# *Arecaceae*

- *Sabal palmetto* - kitu
  - Palma
    - Vlákna z listů
  - Původ: Střední Amerika
  - Pěstování: tamtéž
  - Užití: kartáče, sombrera



# Cannabaceae

- *Cannabis sativa* – konopí
  - Jednoletá dvoudomá bylina
    - Lýková vlákna
  - Původ: snad Asie
  - Pěstování: mírné pásmo a subtropy
  - Užití: krycí plachty, provazy, koberce, těsnění

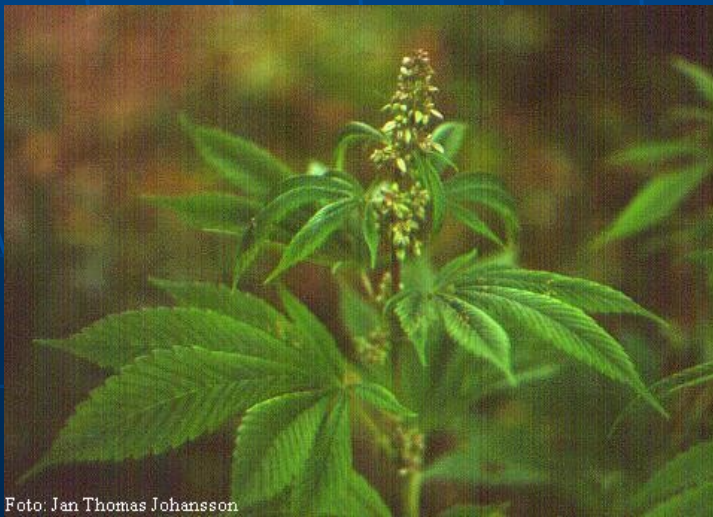


Foto: Jan Thomas Johansson



*Cannabis sativa*  
Erowid.org (Photographer unknown)



# Fabaceae

- *Crotalaria juncea* – bengálské konopí
  - Keř
    - Lýková vlákna
  - Původ: j. Asie
  - Pěstování: subtropy a tropy
  - Užití: oblekové tkaniny, provazy



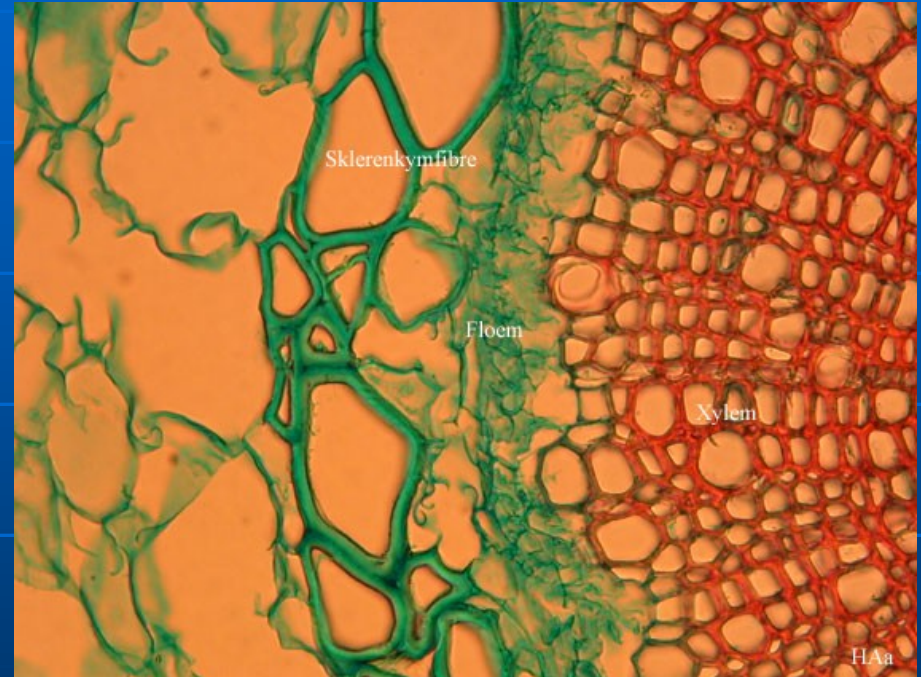
# Fabaceae

- *Spartium junceum*
  - Keř
    - Lýková vlákna
  - Původ: Středozeemí
  - Pěstování: subtropy
  - Užití: čalounické tkaniny, provazy



# Linaceae

- *Linum usitatissimum*
  - jednoletá rostlina
    - vlákna ze stonků
  - Původ: Blízký východ
  - Pěstování: mírné pásmo
  - Užití: oblekové textilie





# Malvaceae

- *Abutilon theophrasti* – mračňák
  - Jednoletá bylina
    - Lýková vlákna
  - Původ: Jižní Amerika
  - Pěstování: Rusko, Indie, Čína
  - Užití: hrubší pytle, provazy



# Malvaceae

- *Bombax malabaricum*
  - Opadavý strom
    - Vlákna z osemení
  - Původ: Indie
  - Pěstování: v. Asie
  - Užití: vycpávkový materiál



# Malvaceae

- *Ceiba pentandra* - kapok
  - Opadavý strom
    - Vlákna z osemení
  - Původ: střední Amerika
  - Pěstování: tropy
  - Užití: izolační a vycpávkový materiál



# Malvaceae

- *Chorisia speciosa*
  - Opadavý strom
    - Vlákna z osemení
  - Původ: Jižní Amerika
  - Pěstování: tropy
  - Užití: izolační a vycpávkový materiál



# Malvaceae

- *Corchorus capsularis* - jutovník
  - Jednoletá rostlina
    - Lýková vlákna
  - Původ: Indie
  - Pěstování: tamtéž
  - Užití: pytle, čalounické tkaniny, koberce, provazy
  - Další druhy: *C. olitorius*



# Malvaceae

- *Gossypium* - bavlník
  - Keře
    - Vlákna z osemení
  - *G. arboreum*: Indie
  - *G. barbadense*: střední Amerika
  - *G. herbaceum*: Afrika
  - *G. hirsutum*: Mexiko
  - Pěstování: tropy a subtropy
  - Užití: látky





*Gossypium hirsutum* L.



# Malvaceae

- *Hibiscus cannabinus* - kenaf
  - Jednoletá rostlina
    - Lýková vlákna
  - Původ: Indie
  - Pěstování: Asie
  - Užití: pytle, čalounické tkaniny, koberce, provazy





# Malvaceae

- *Sida rhombifolia*
  - Jednoletá rostlina
    - Lýková vlákna
  - Původ: z. Afrika
  - Pěstování: tropy
  - Užití: pytle, čalounické tkaniny



# Malvaceae

- *Urena lobata*
  - Keř
    - Lýková vlákna
  - Původ: v. Asie
  - Pěstování: tropy
  - Užití: provazy, koberce



# Musaceae

- *Musa textilis* - abaka
  - Víceletá bylina
    - Lýková vlákna z pochev
  - Původ: Filipíny
  - Pěstování: v. Asie
  - Užití: oblekové tkaniny, provazy



# Poaceae

- *Stipa tenacissima* - halfa
  - Vytrvalá tráva
    - Lýková vlákna z listů
  - Původ: z. Středozeemí
  - Pěstování: v. Asie
  - Užití: obalové tkaniny, koberce, provazy



# Urticeae

- *Boehmeria nivea* – ramie
  - Vytrvalá bylina
    - Lýková vlákna
  - Původ: Čína
  - Pěstování: v. Asie
  - Užití: stolní textil, ložní prádlo



Leaf Web since 2001  
<http://www.leafvein.net>



# Xanthorrhoeaceae

- *Phormium tenax*
  - Víceletá monokarpická rostlina
    - Lýková vlákna z listů
  - Původ: Nový Zéland
  - Pěstování: tamtéž
  - Užití: obalové textilie, provazy

