

# Krycí epitely

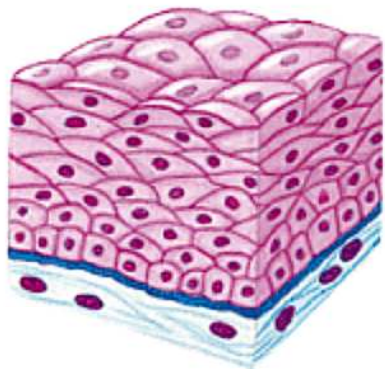
# Morfologická klasifikace epitelů



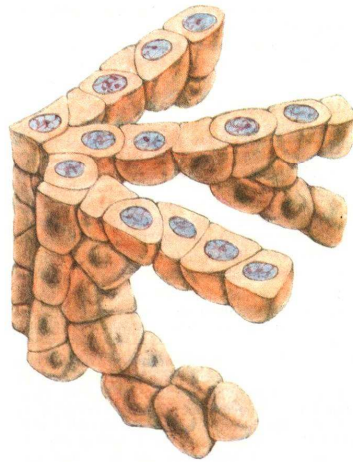
## Morfologická a funkční rozhraní

- **Krycí** (vrstva/vrstvy - povrch těla, výstelka dutých orgánů a tělních dutin)
- **Trabekulární** (trámce - interakce s cévami - játra, endokrinní žlázy)
- **Retikulární** (buněčná síť- mikroprostředí pro vývoj lymfocytů v thymu)

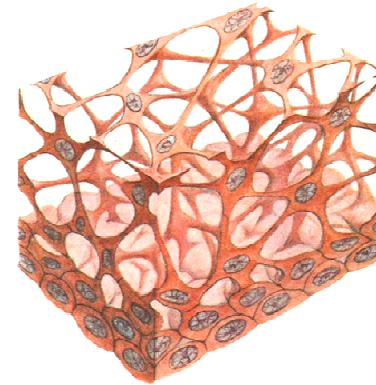
# Morfologická klasifikace epitelů



Epitel krycí



Epitel trabekulární

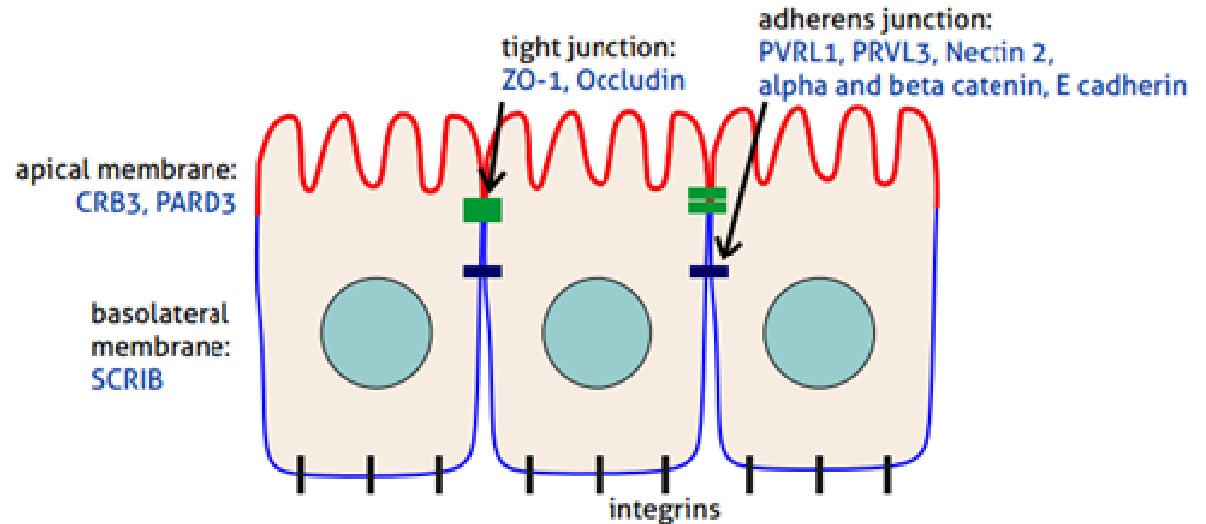


Epitel retikulární

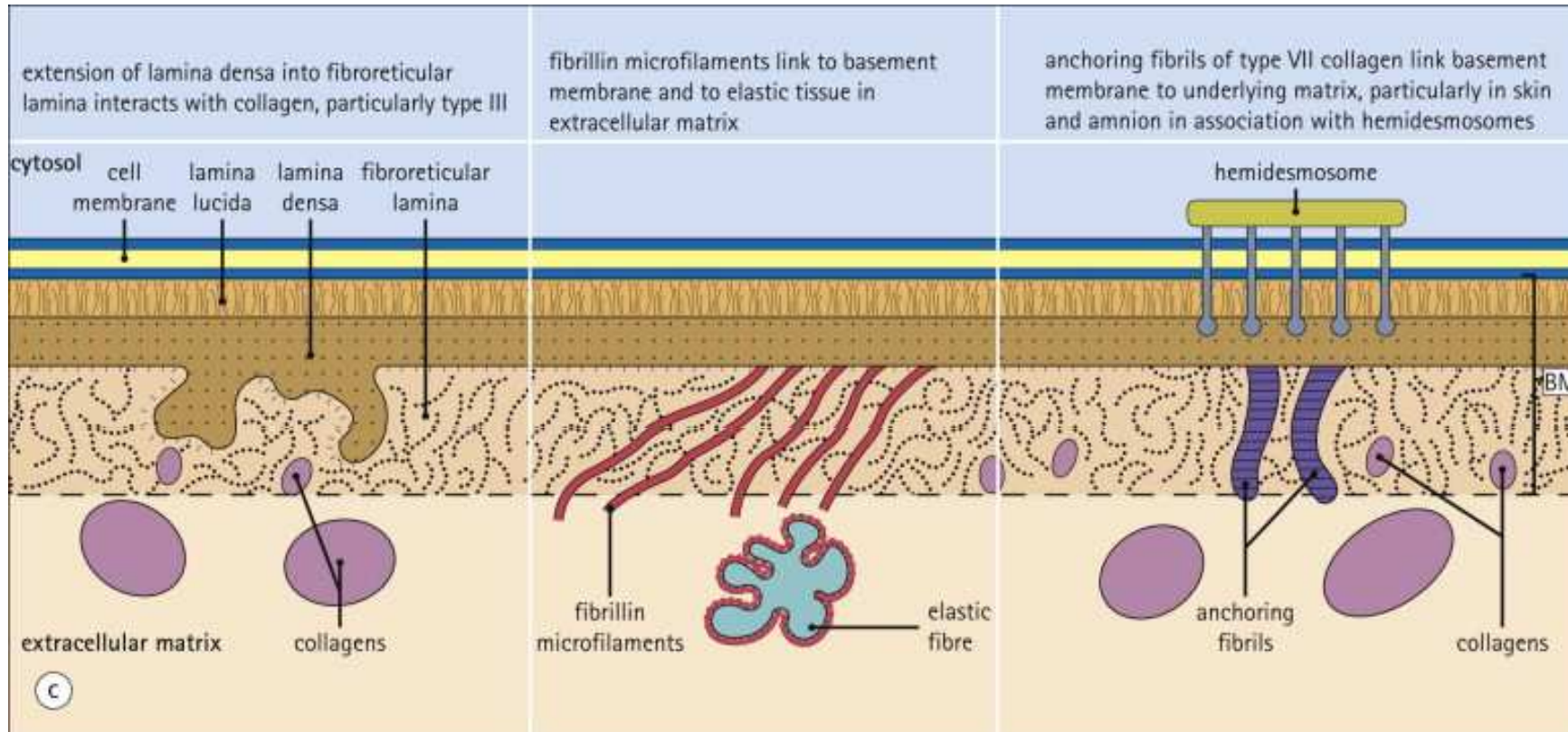
# Vlastnosti krycí epitelové tkáně



- Bezcévná (mezi epiteliálními buňkami nejsou cévy)
- Apikobazální polarita buněk („horní“ a „dolní“ konec buňky představují různé funkční domény)
- Modifikace povrchů (mikrovlčky, řasinky, mezibuněčné spoje...)
- Málo ECM a hodně buněk
- Bazální membrána

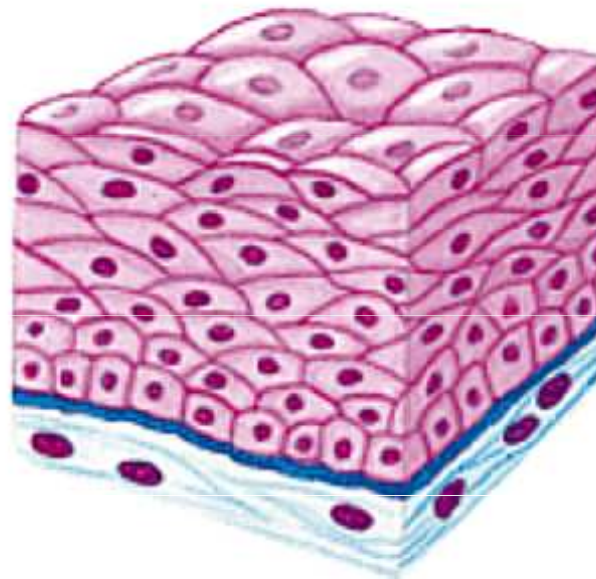


# Bazální membrána



<https://www.sciencedirect.com/topics/medicine-and-dentistry/basement-membrane>

# Morfologie krycích epitelů



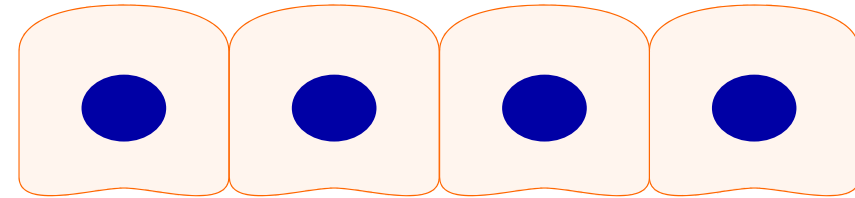
# Morfologie krycích epitelů

- Tvar jádra odpovídá tvaru epitelové buňky
- Je tak možné určit morfologii buněk, i když jsou jejich hranice nezřetelné (jádro vidíme téměř vždy)

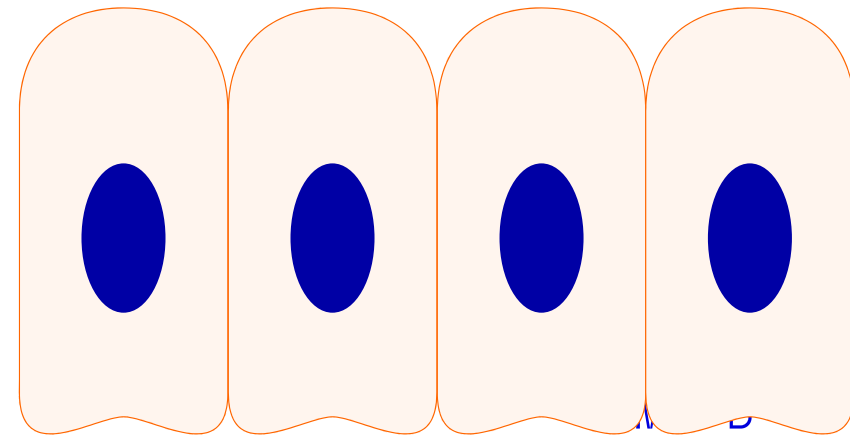
Dlaždicový



Kubický



Cylindrický



# Jednovrstevný dlaždicový (plochý) epitel

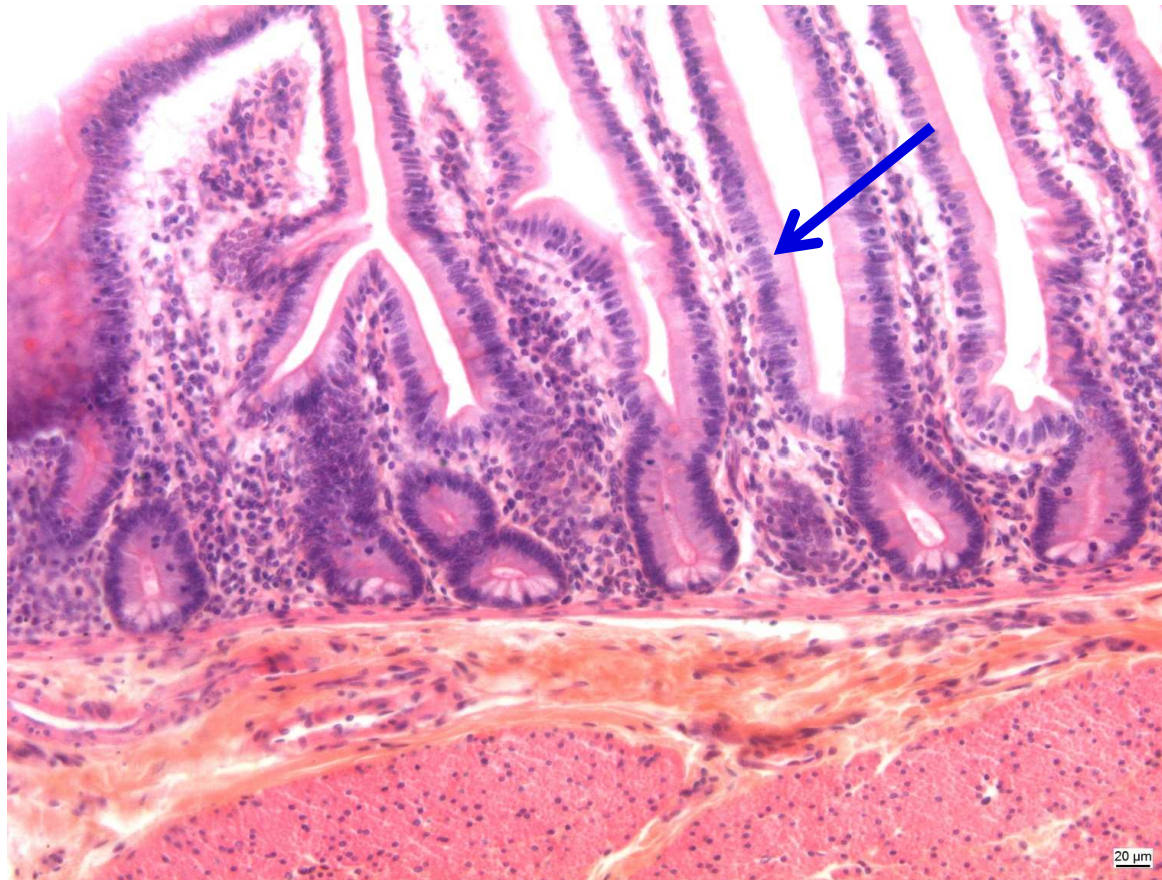




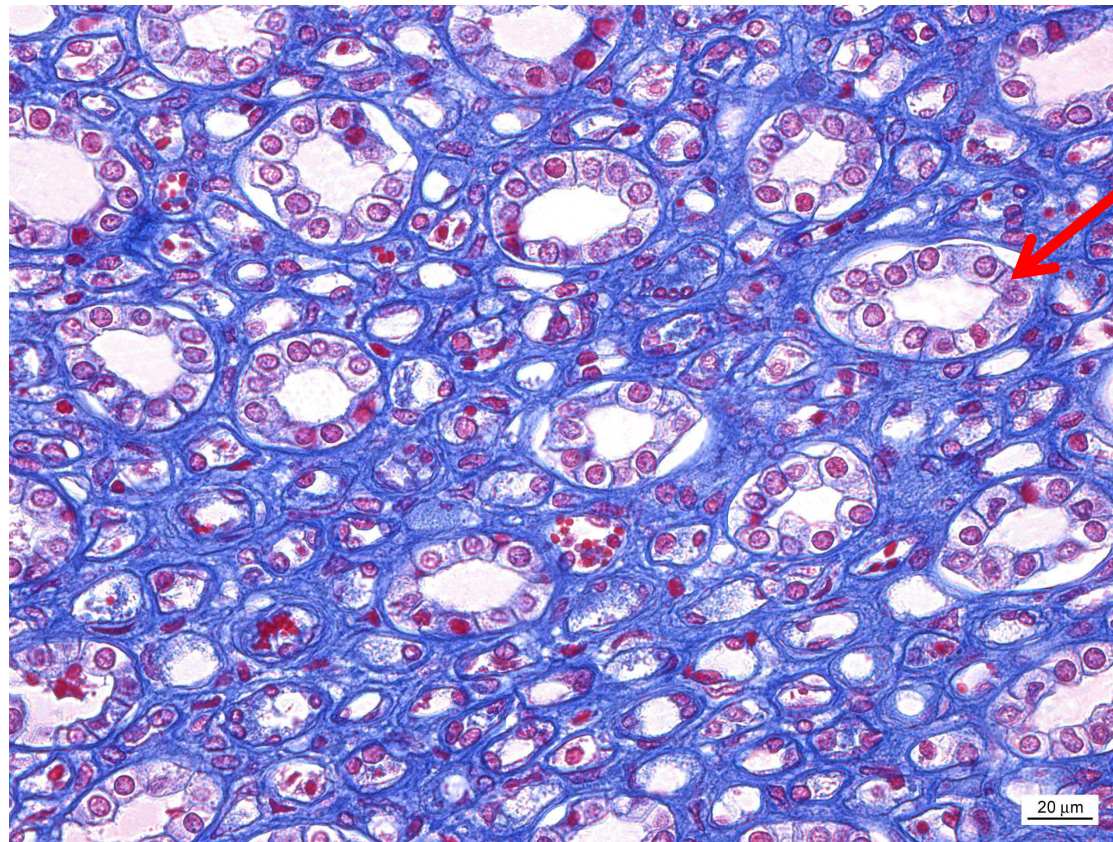
# Endotel



# Jednovrstevný cylindrický epitel



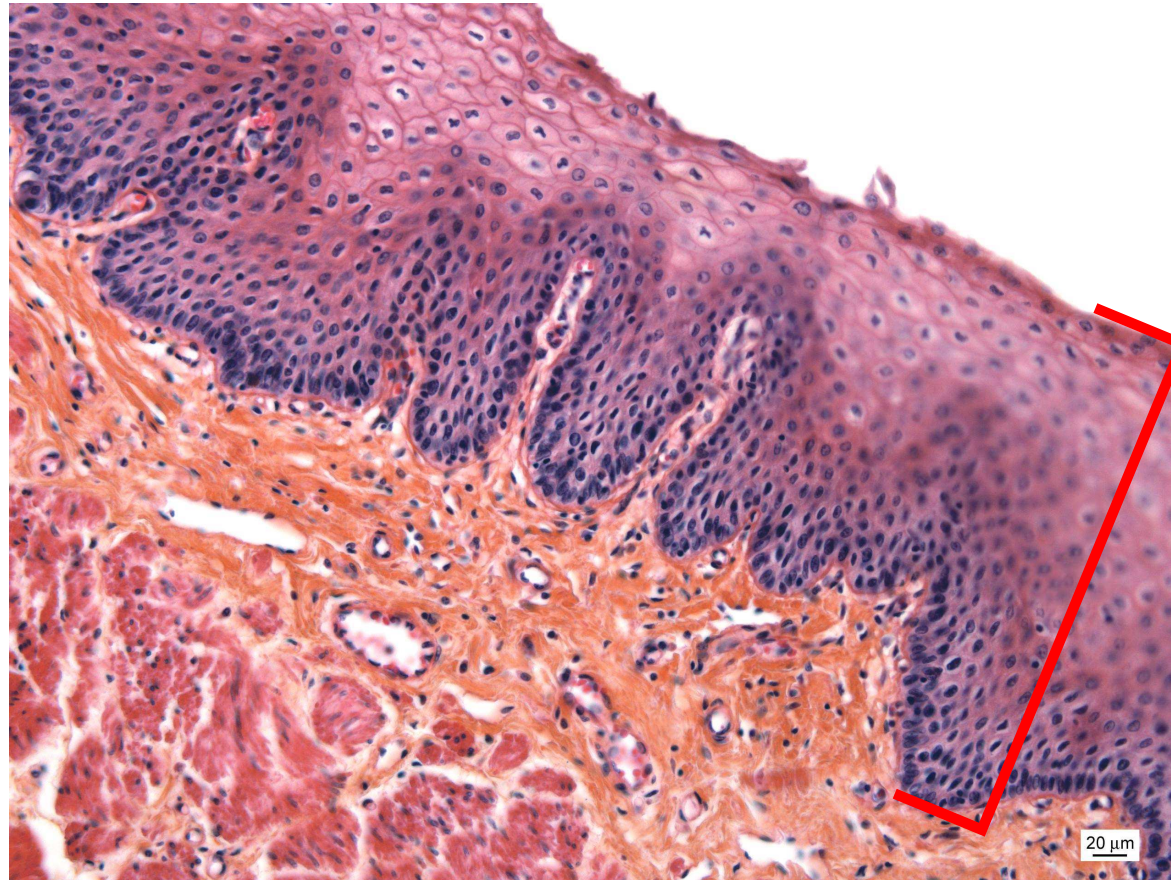
# Jednovrstevný kubický epitel



# Víceřadý cylindrický epitel s řasinkami



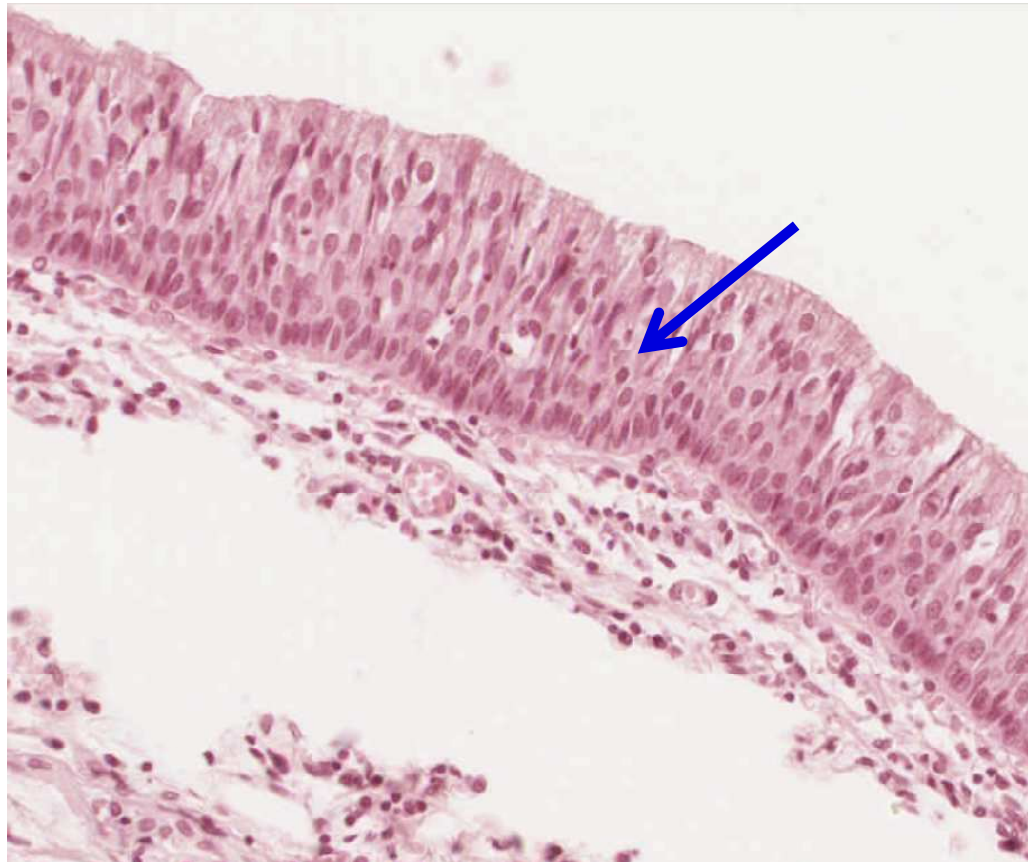
# Vrstevnatý dlaždicový epitel



# Přechodný epitel



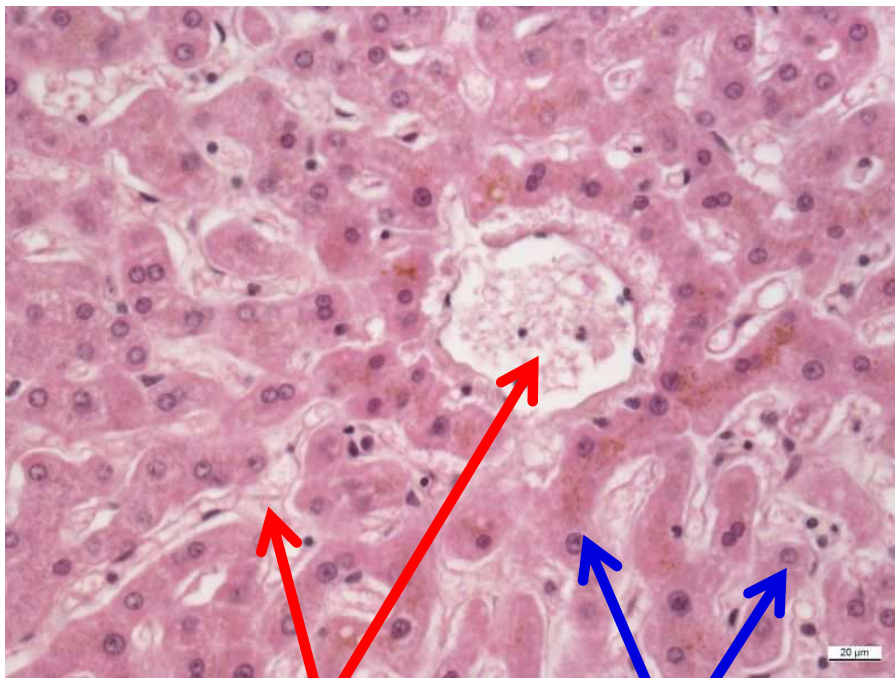
# Vrstevnatý cylindrický epitel



# Trabekulární epitel

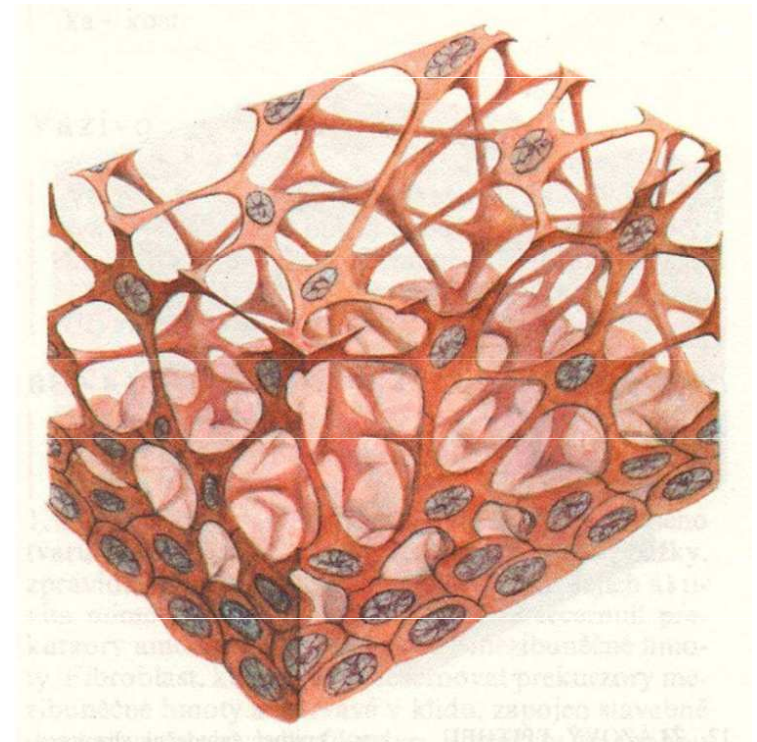


# Retikulární epitel



**cévy**

**trámce buněk**





**Peter Staňo**  
**Jakub Voldřich**  
**Petr Vaňhara**

2020