

# Svalová tkáň

# Svalová tkáň

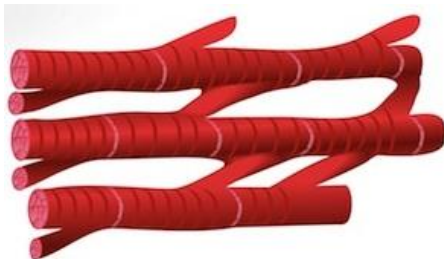
Příčně pruhovaná kosterní



Hladká

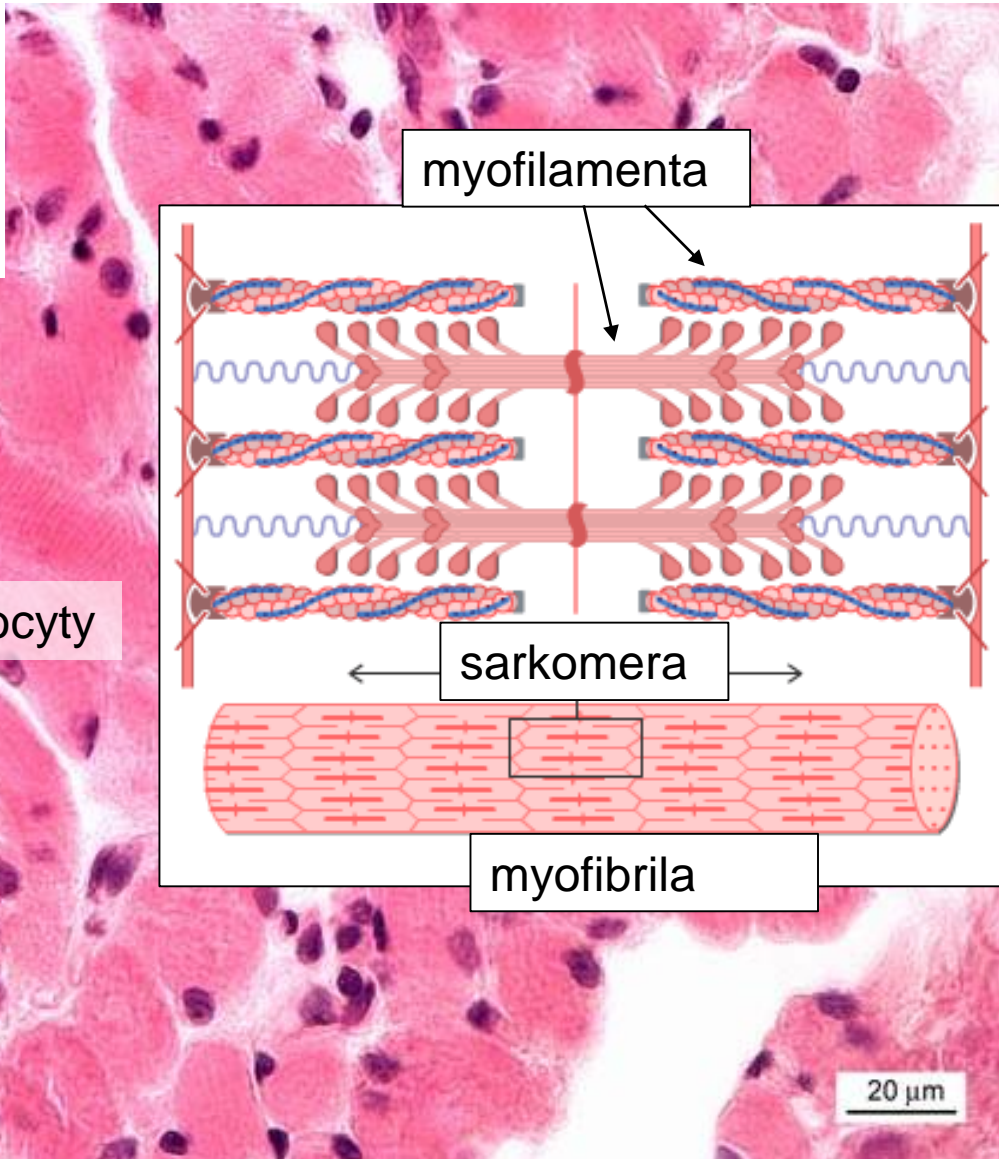
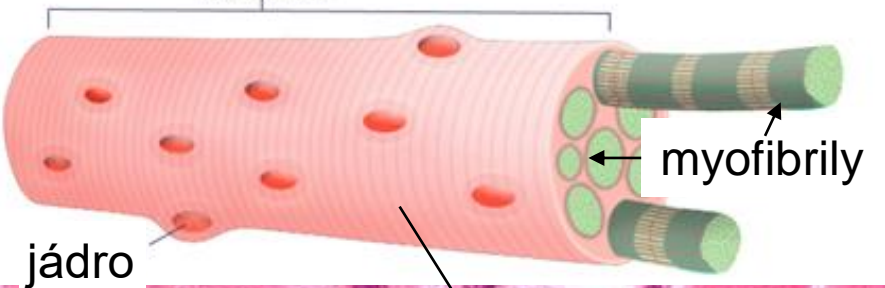


Příčně pruhovaná srdeční



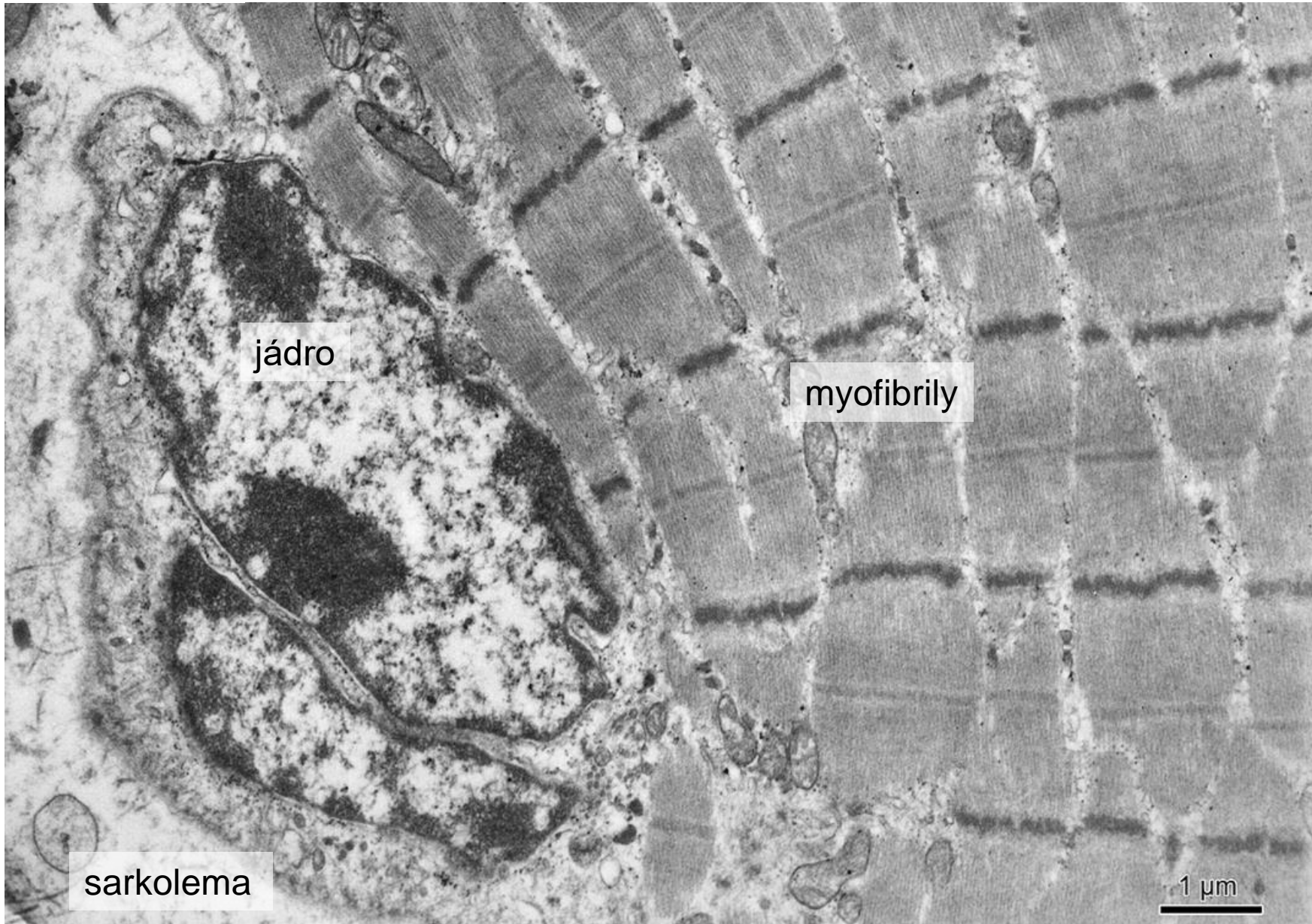
# Rhabdomyocyt

svalové vlákno (rhabdomyocyt)



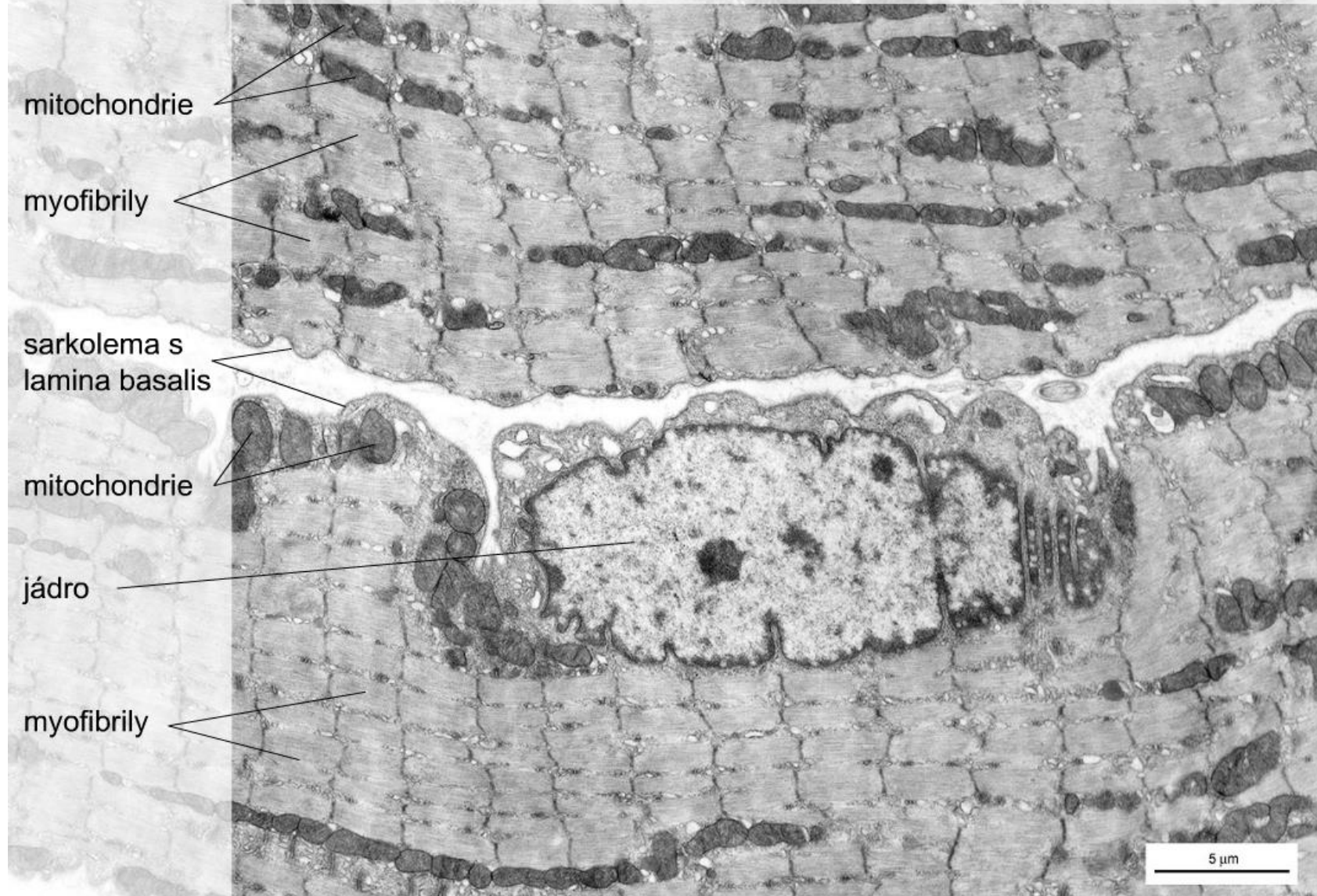


# Rhabdomyocyt

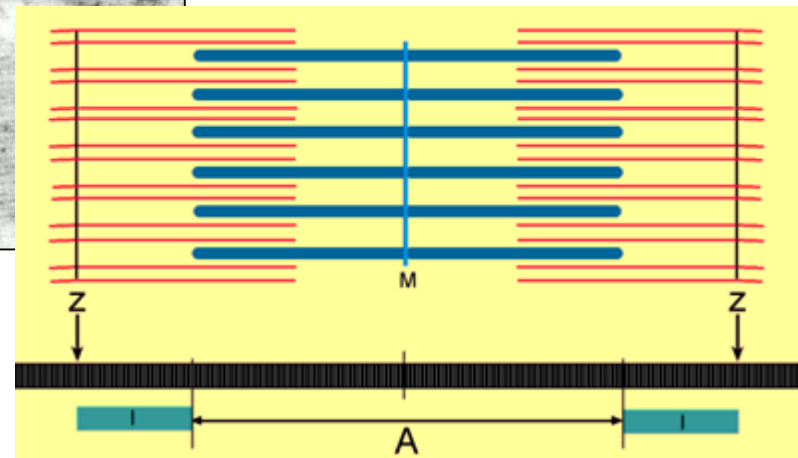
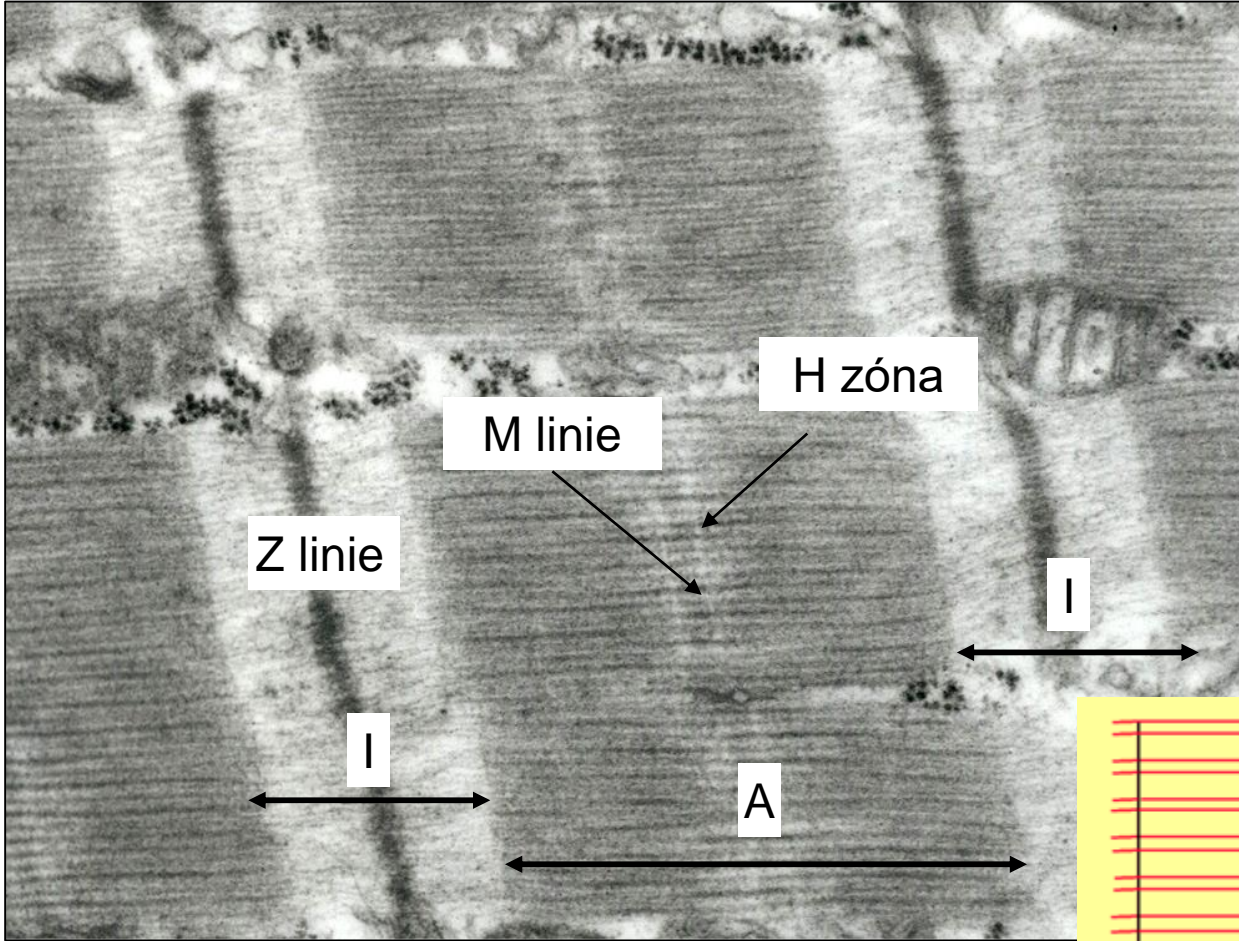




Rhabdomyocyty podél - okohybné svaly potkana, transmisní elektronový mikroskop

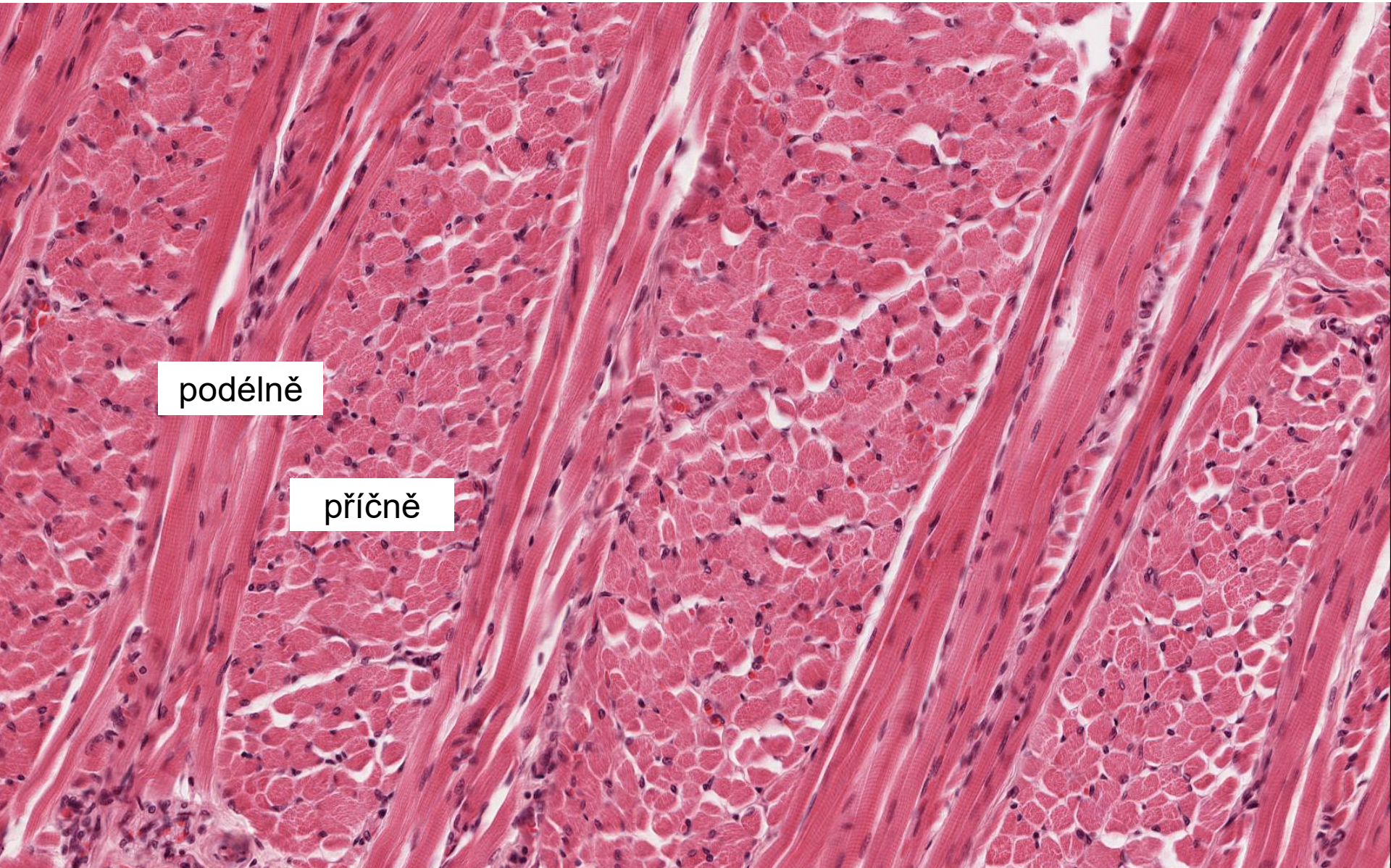


# Rhabdomyocyt



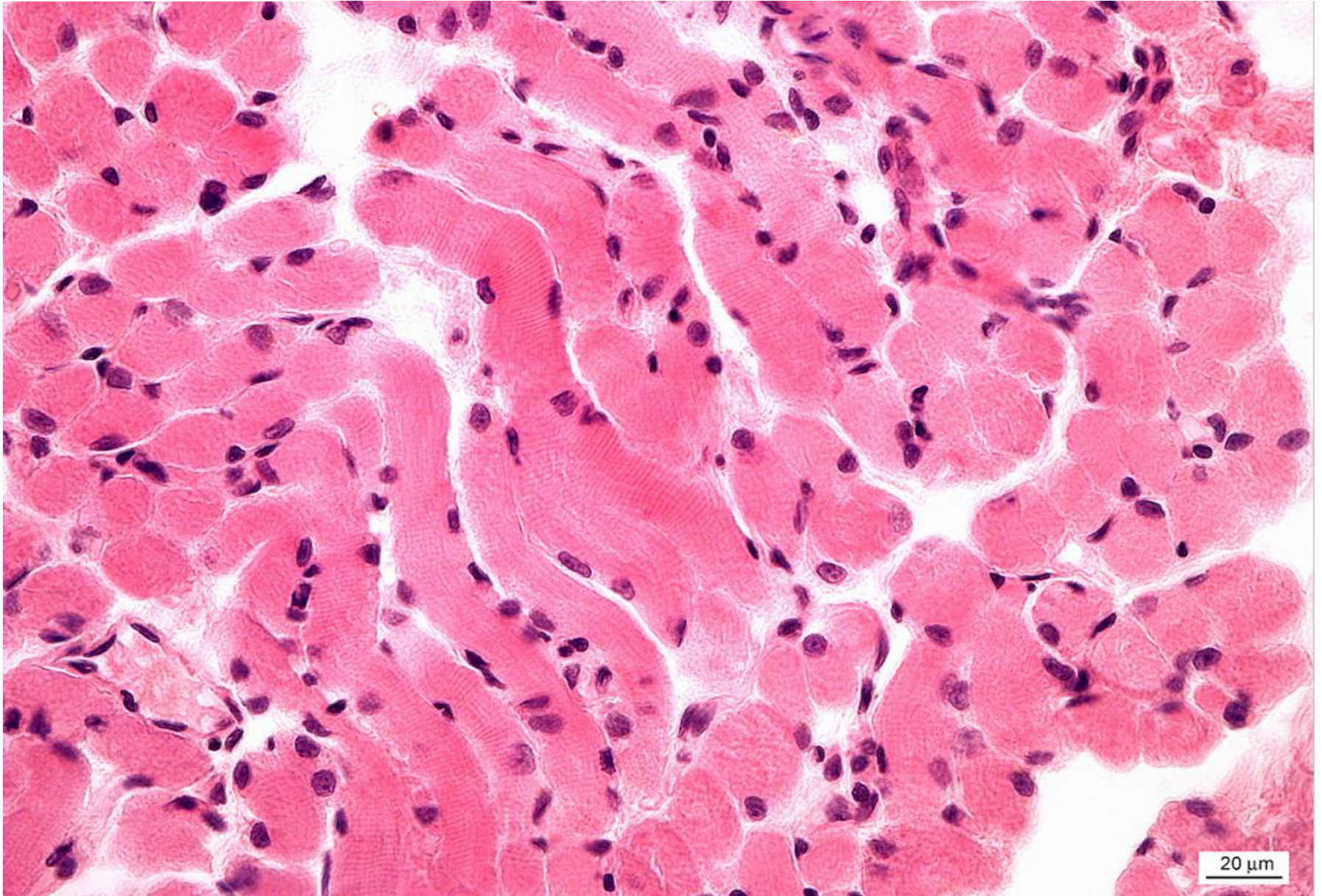


# Kosterní svalová tkáň – Apex linguae



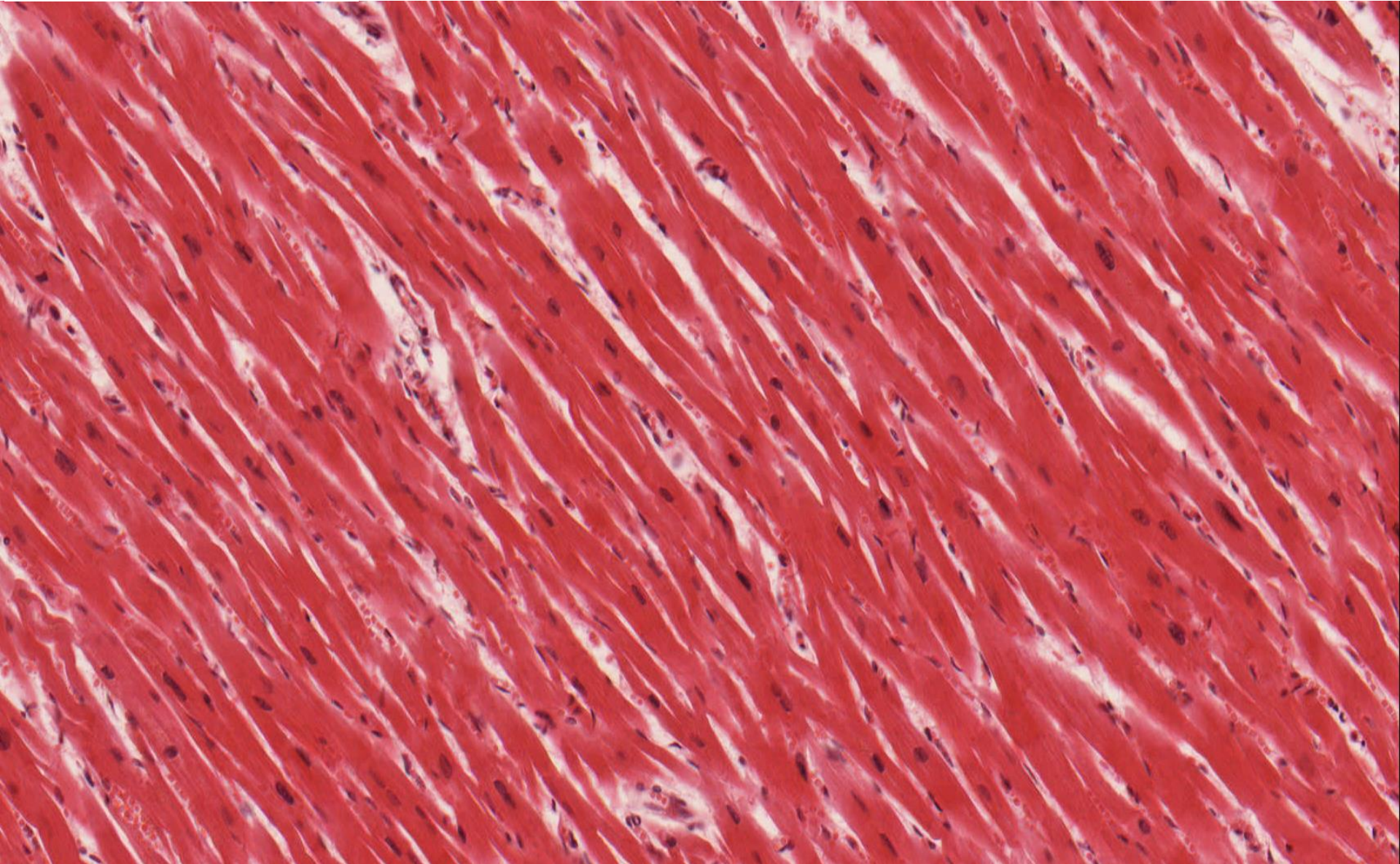


# Kosterní svalová tkáň – rhabdomyocyty



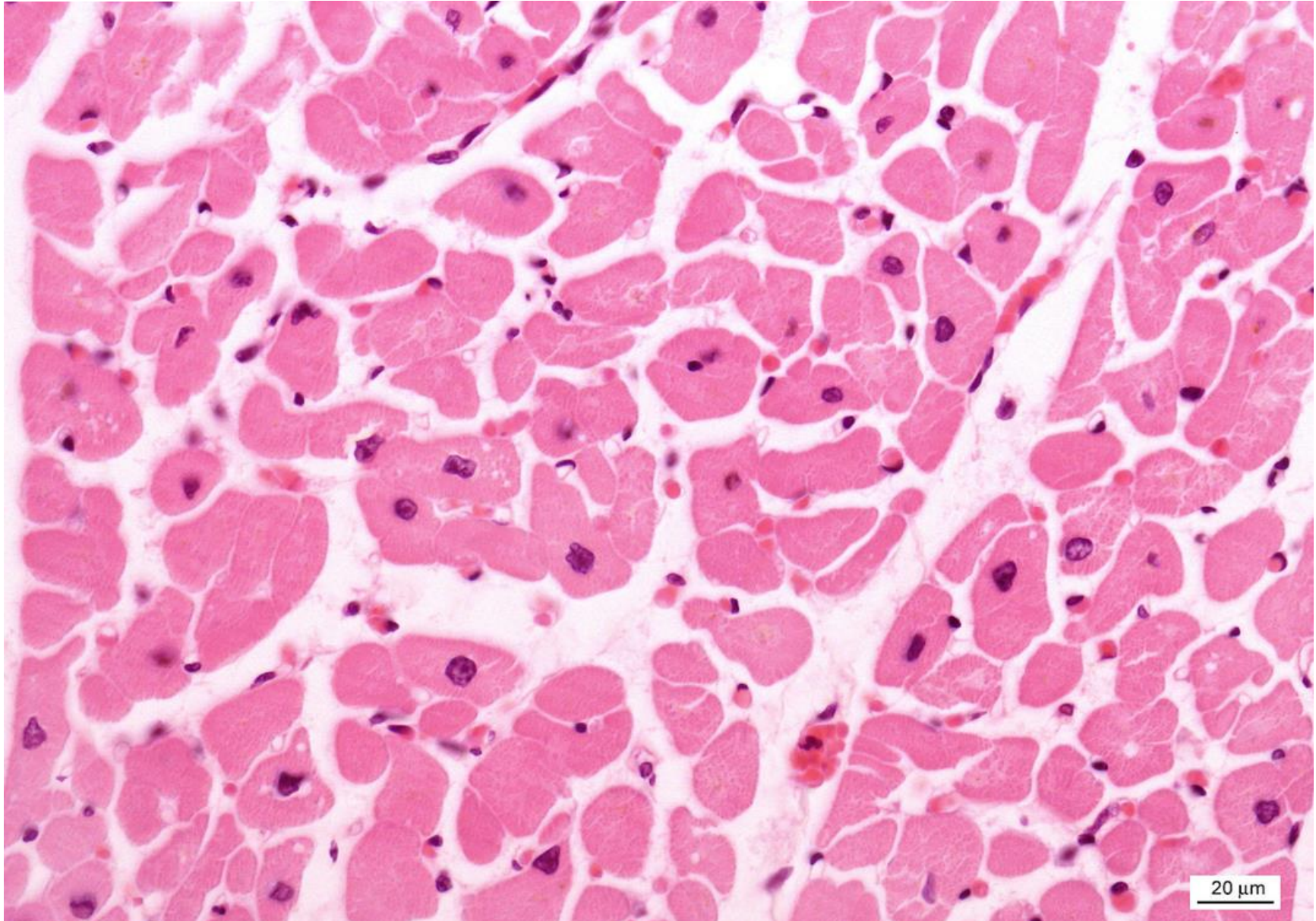


# Srdeční svalová tkáň (HE) - podélně



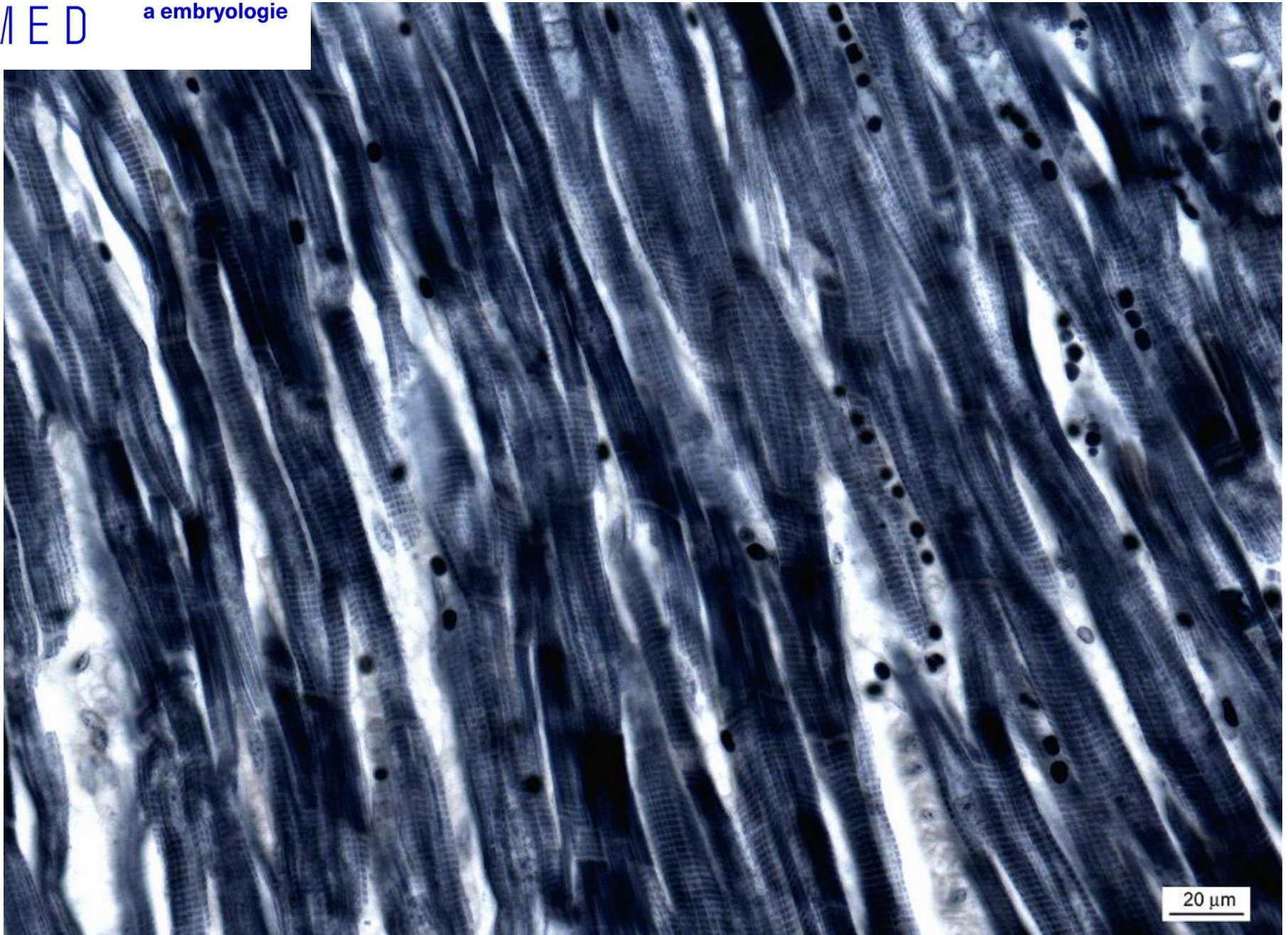


## Srdeční svalová tkáň (HE) - příčně



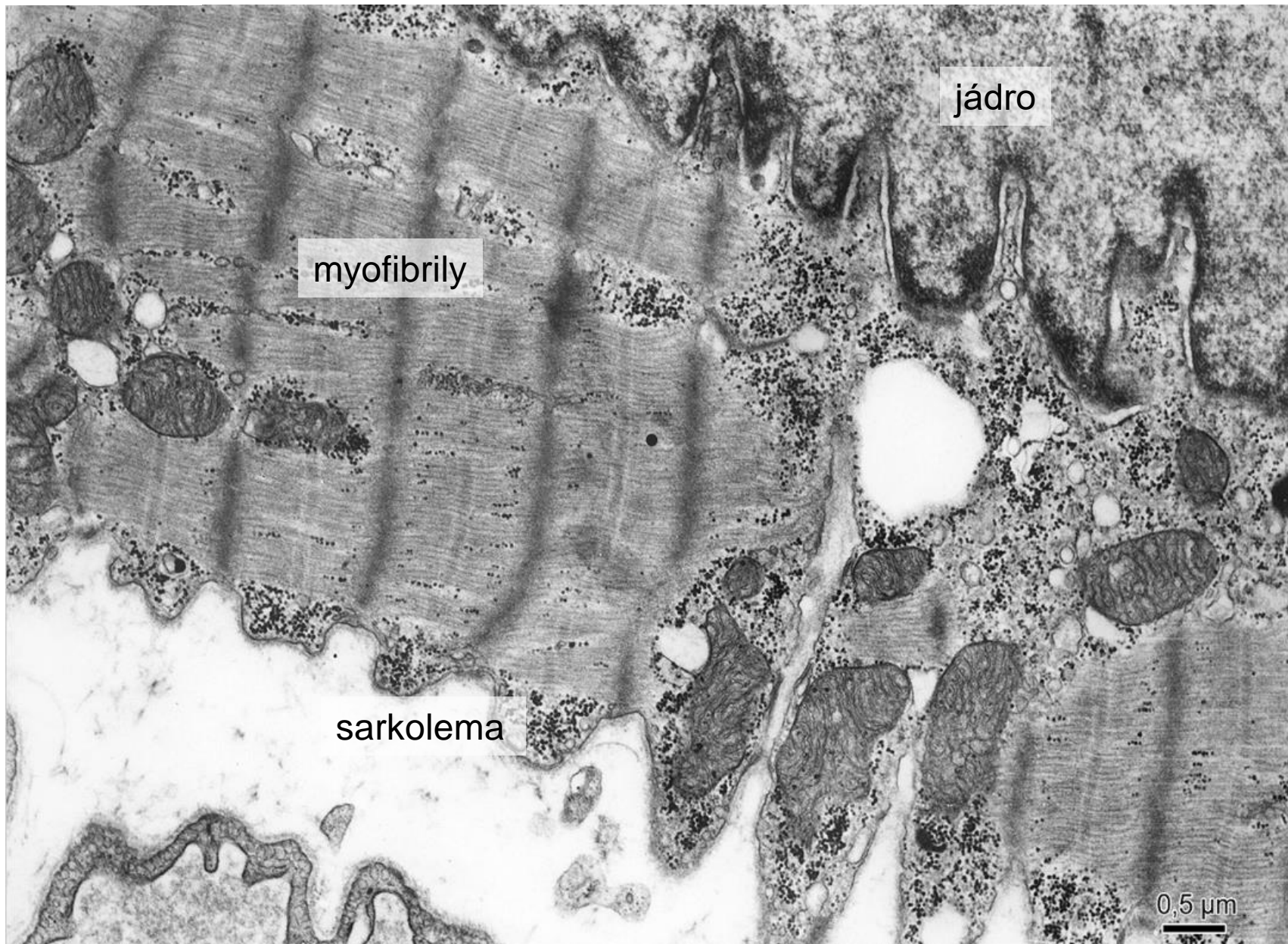


# Srdeční svalová tkáň (Heidenhein)



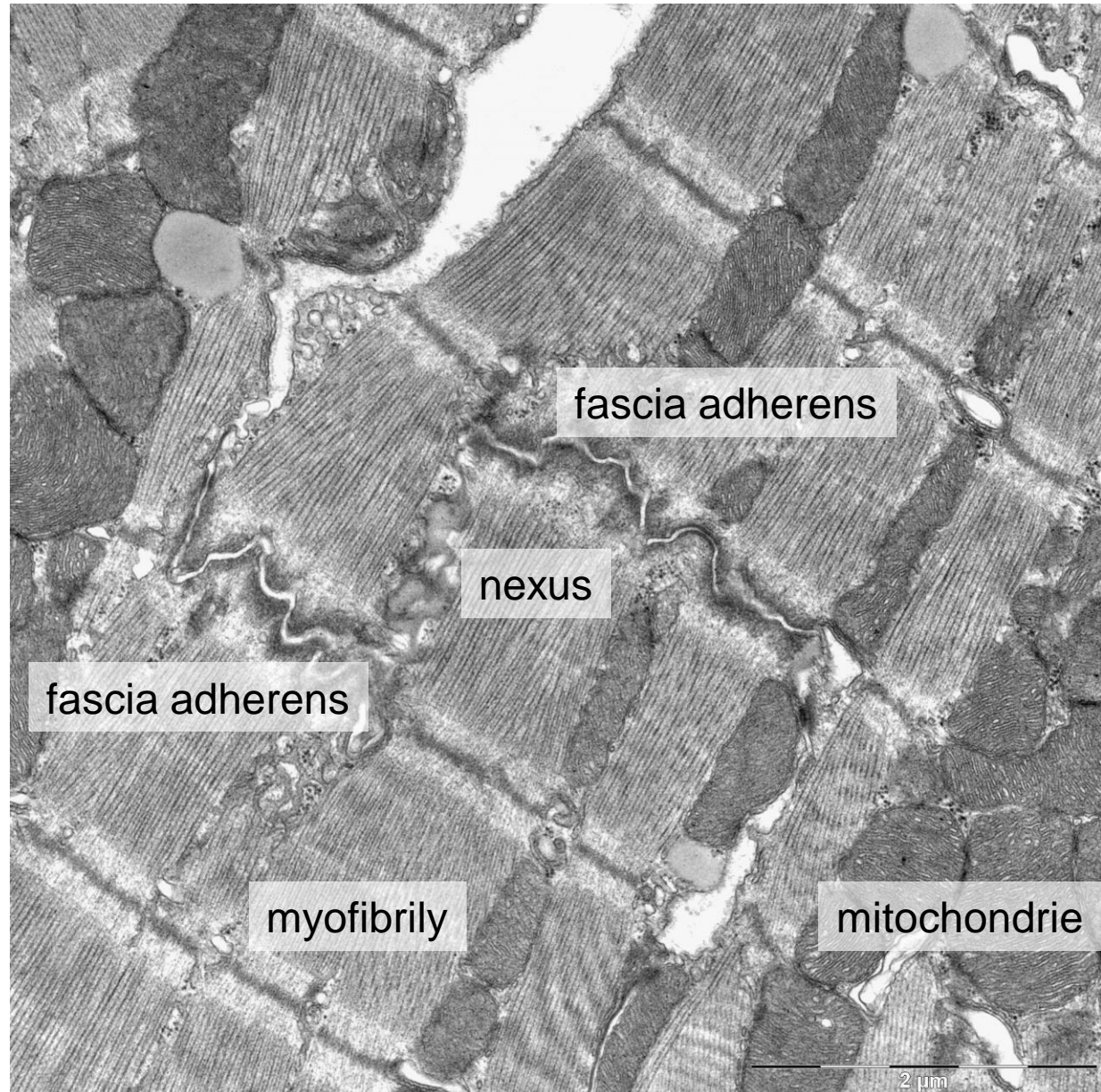
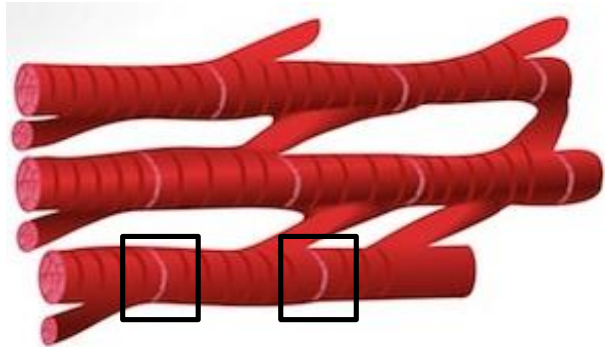


# Kardiomyocyt



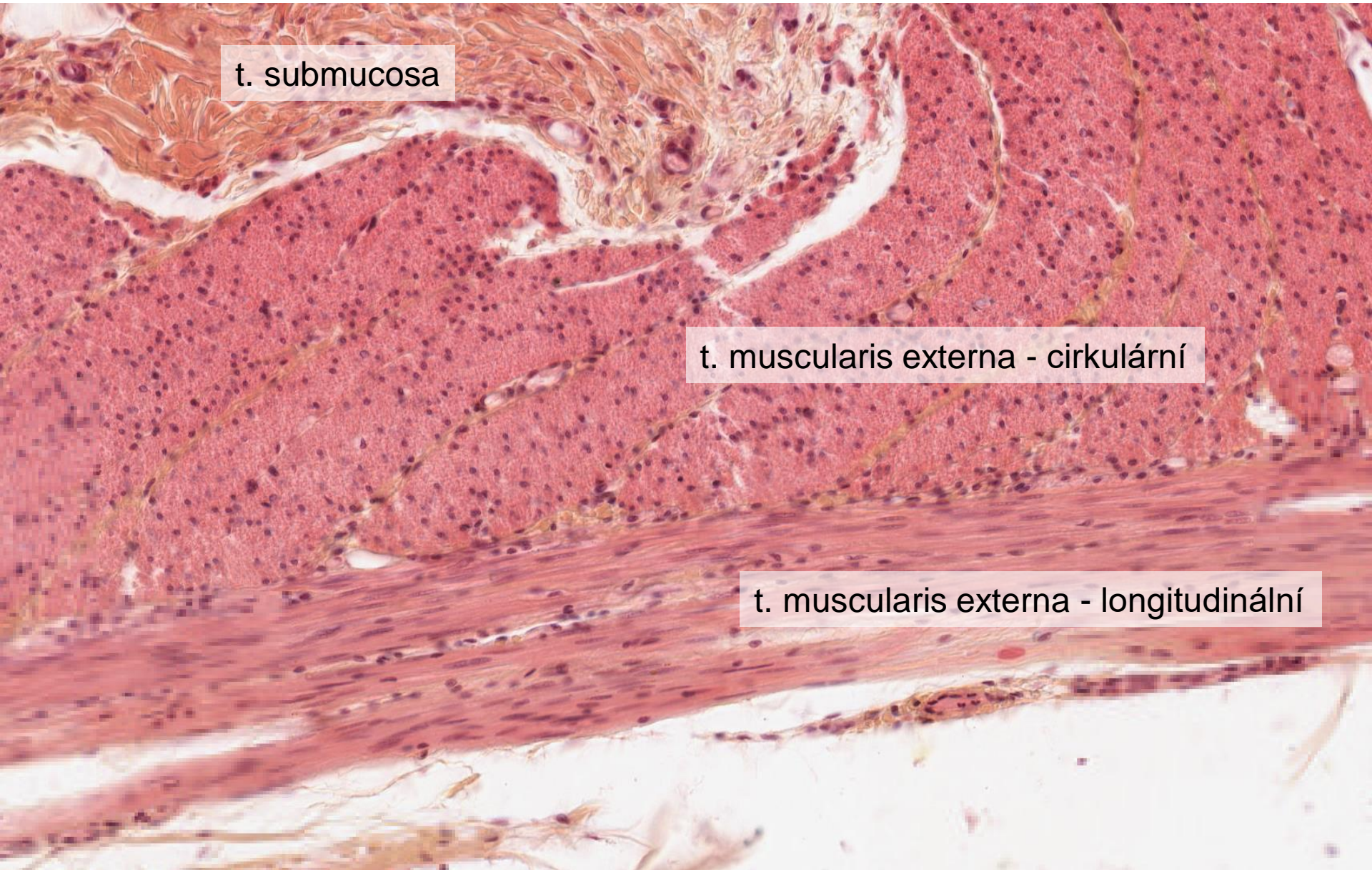


# Kardiomyocyt - interkalární disk





# Hladká svalová tkáň – Intestinum tenue



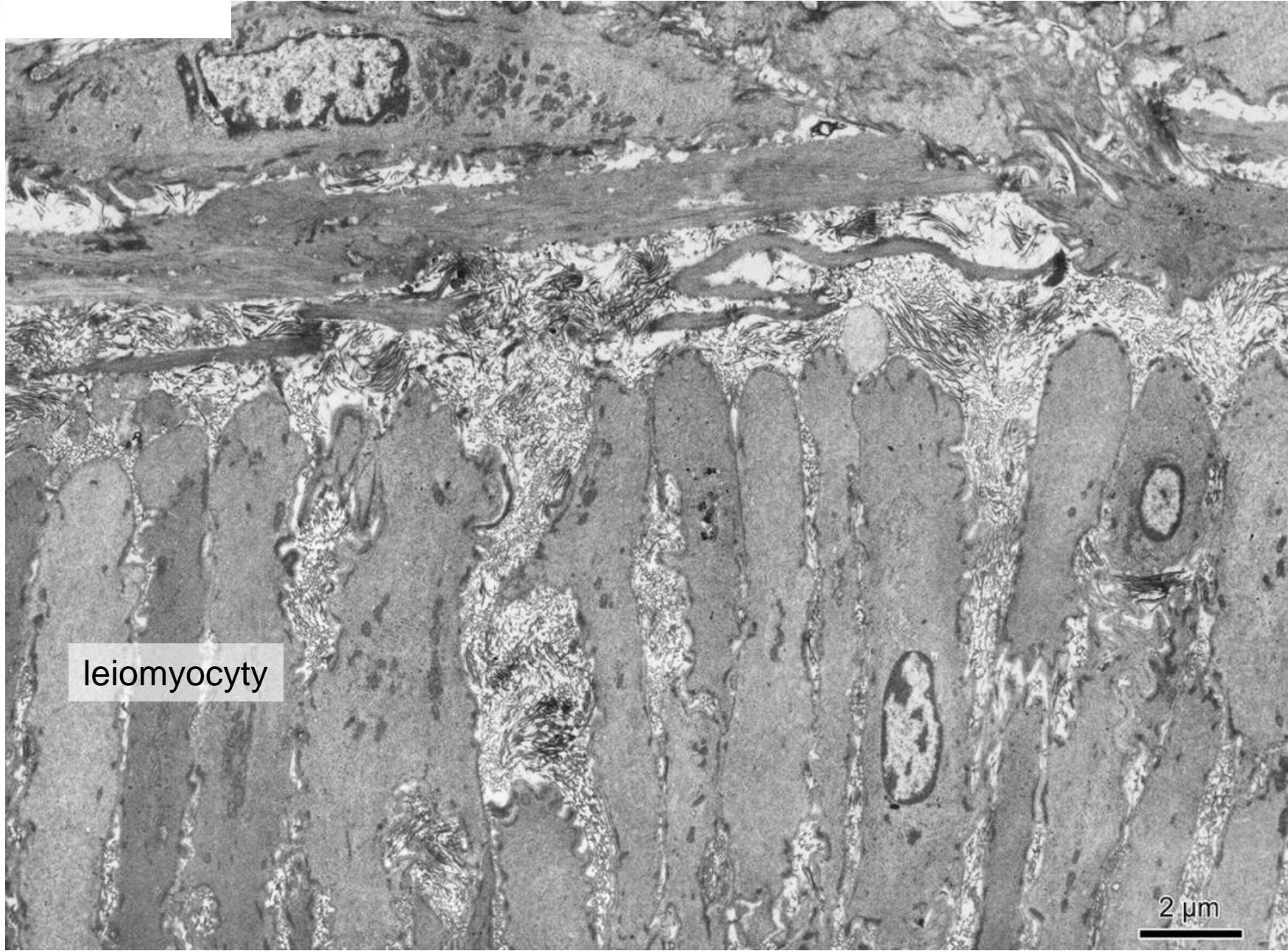
t. submucosa

t. muscularis externa - cirkulární

t. muscularis externa - longitudinální



# Leiomyocyt



leiomyocyty

2  $\mu$ m

# Svalová tkáň

## Preparáty:

Příčně pruhovaná svalová tkáň kosterní (2. Apex linguae)

Hladká svalová tkáň (17. Intestinum crassum)

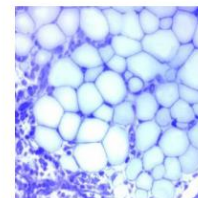
Příčně pruhovaná svalová tkáň srdeční (64, 65 Myokard)

## Elektronogramy:

Cytologický a embryologický atlas

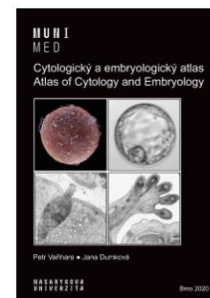
### Histologický atlas

*Doporučený studijní materiál*



### Cytologický a embryologický atlas

*Doporučený studijní materiál*



Čísla u preparátů odkazují na jejich zařazení ve studijních setech v Mikroskopickém sále. Usnadní Vám jejich nalezení a studium, jakmile bude obnovena normální výuka.