

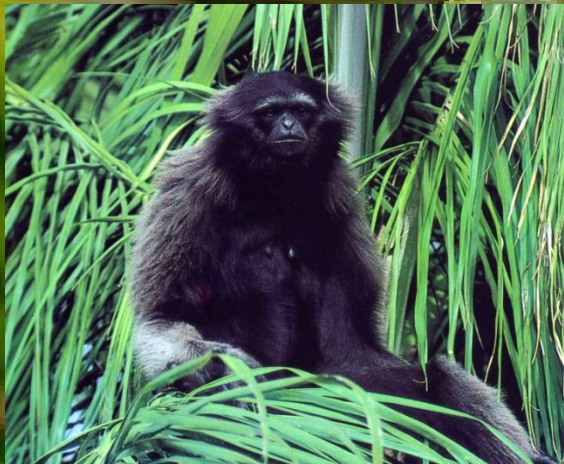
Primatologie 6



Doc. Václav Vančata

Antropologický ústav PřF MU Brno

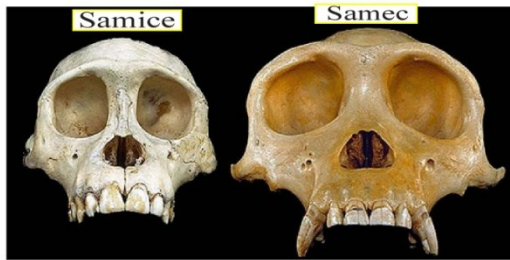
Nadčeled' *Hominoidea*



Giboni jsou od hominidů
– člověka, šimpanze,
gorily a orangutana
značně odlišní a vznikli
zřejmě už v oligocenu
**jako samostatná
skupina**

Velcí lidoopi - monofyletická nebo polyfyletická skupina?

Šimpanz



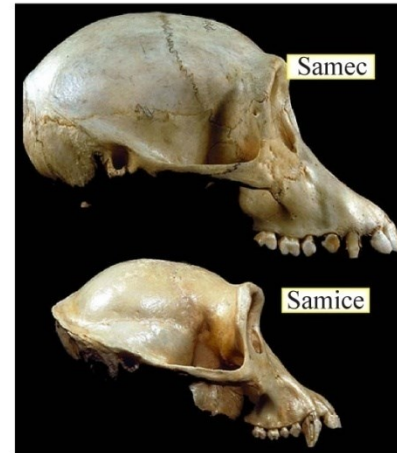
Gorila



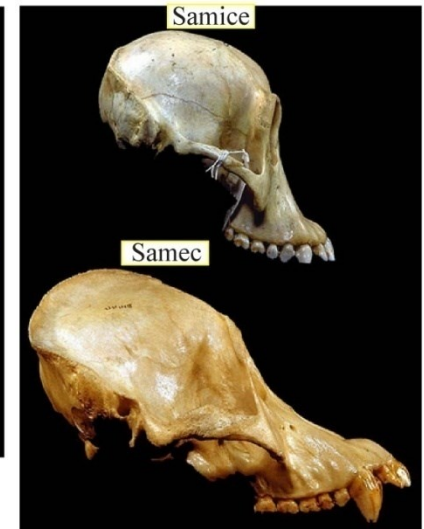
Orangutan



Šimpanz



Orangutan



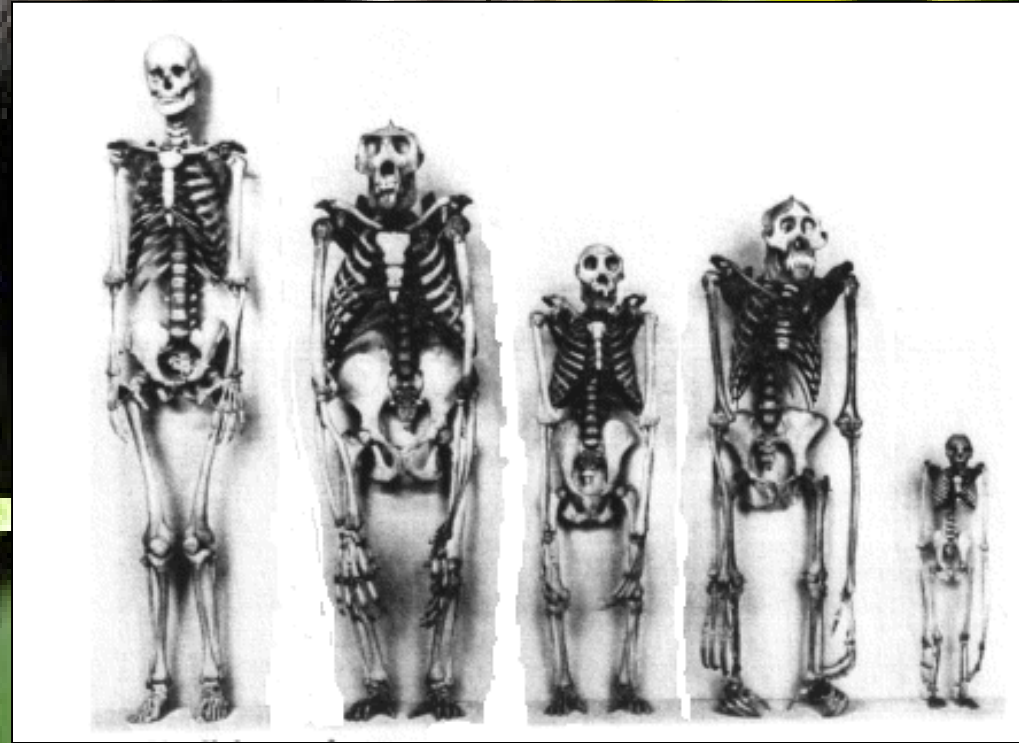
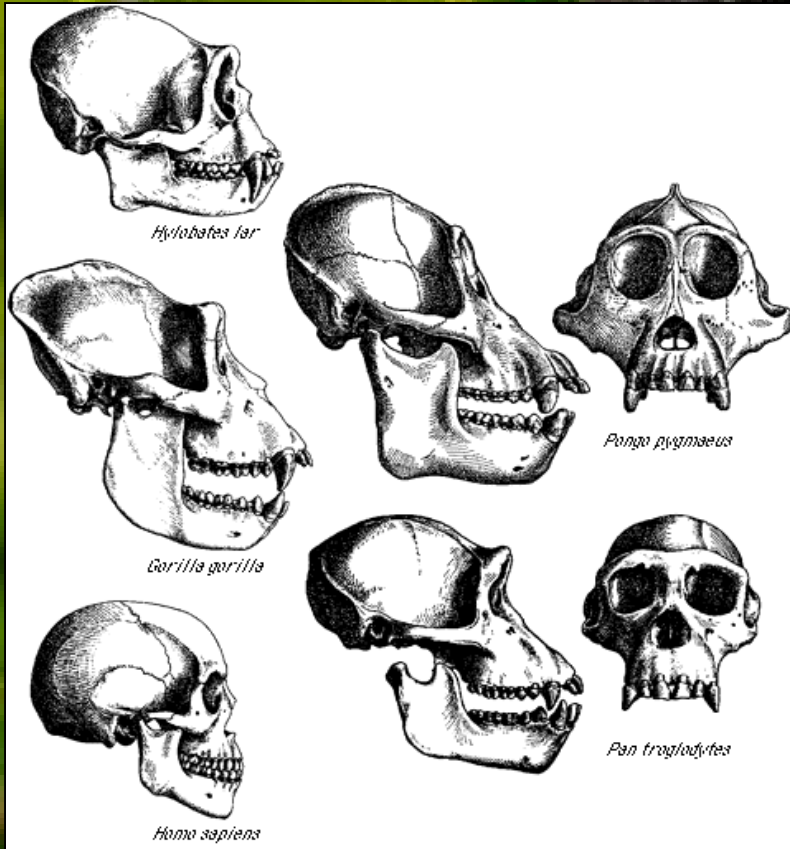
Gorila



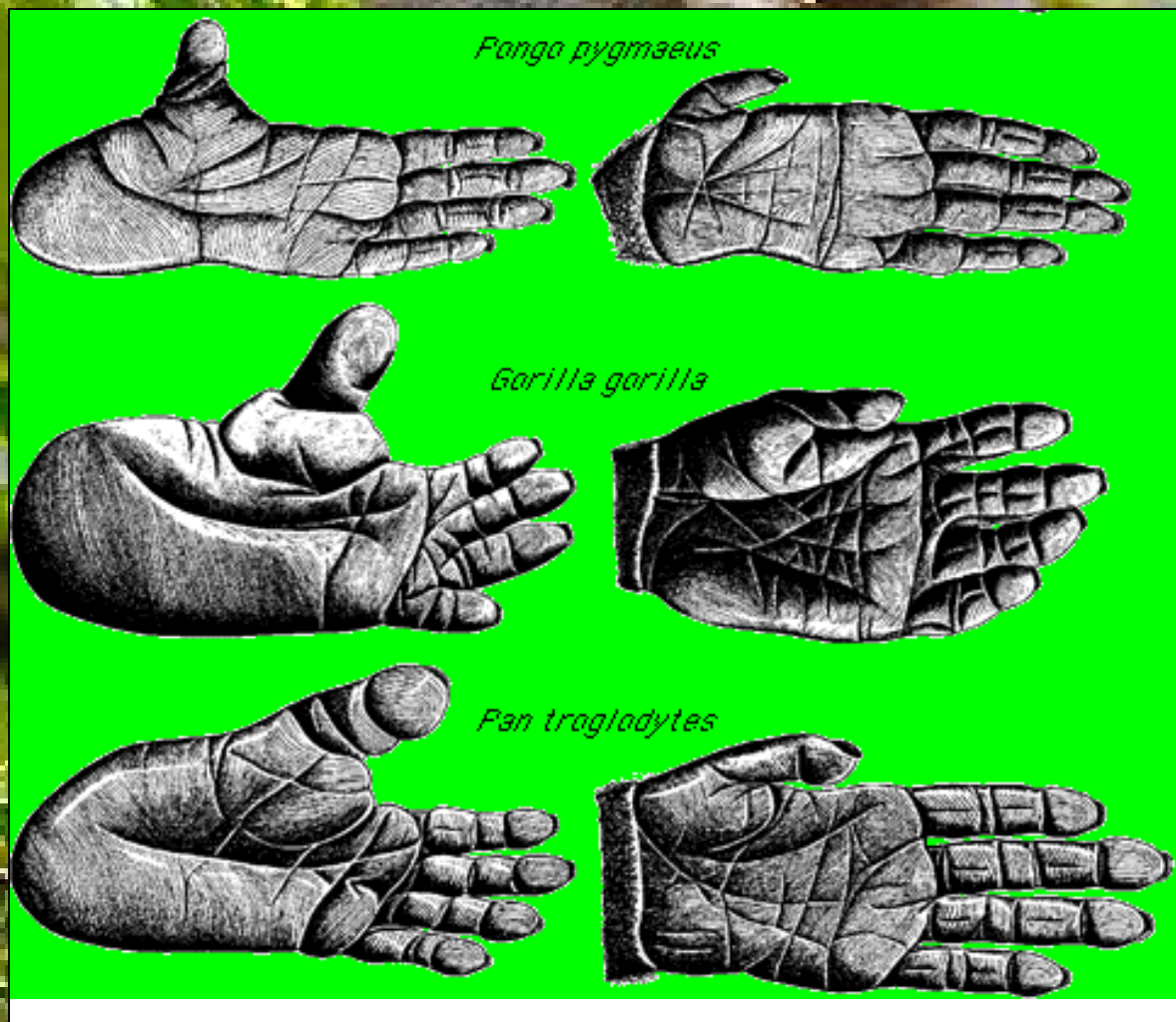
Skelet velkých lidoopů



Čeď *Hominidae* - charakteristické znaky - velcí lidoopi



Ruka a noha velkých lidoopů

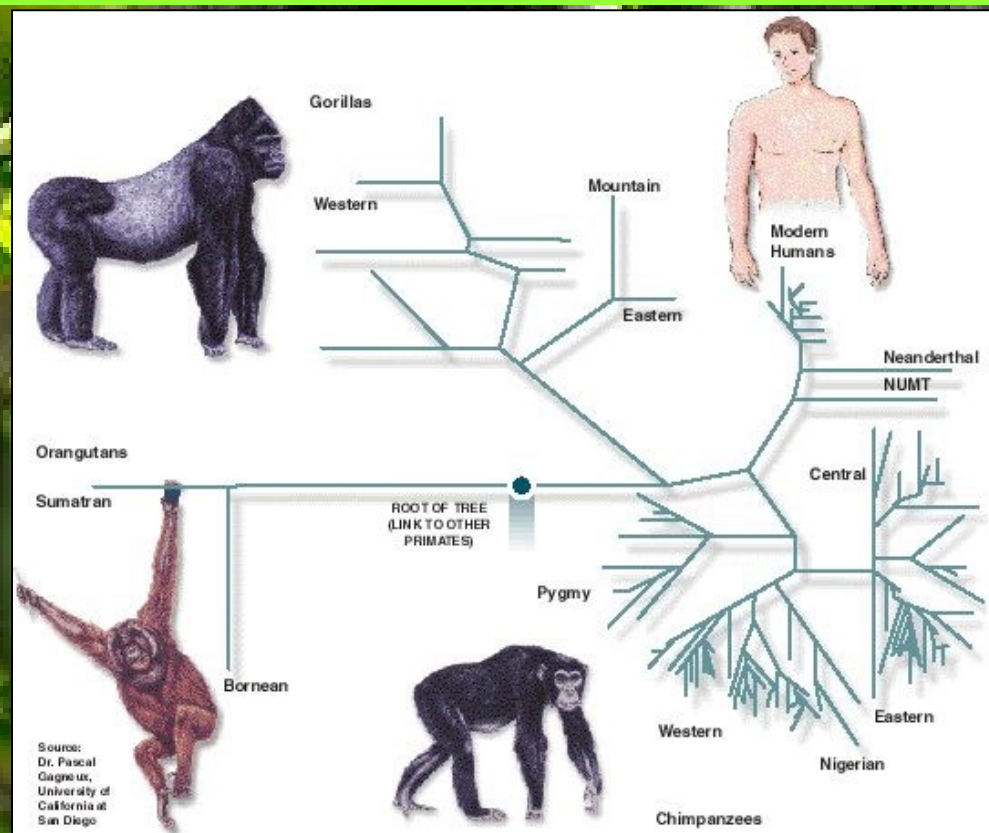


Lokomoce a ekologie velkých lidoopů



Genetická a biochemická příbuznost

Všichni velcí lidoopi mají stejný počet 48 chromozomů
mají podobné imunitní, biochemické a hormonální profily
a některé z krevních skupin jsou blízké člověku



Čeled' *Hominidae*

Homininae



Gorilla



Homo



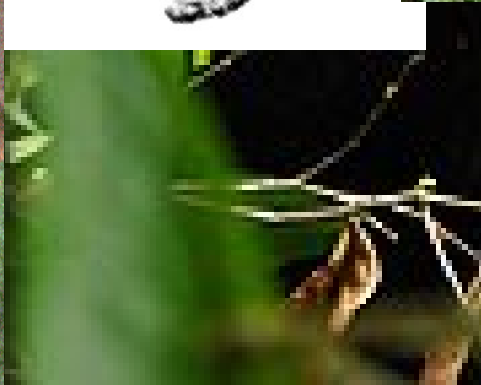
Homininae

Paninae



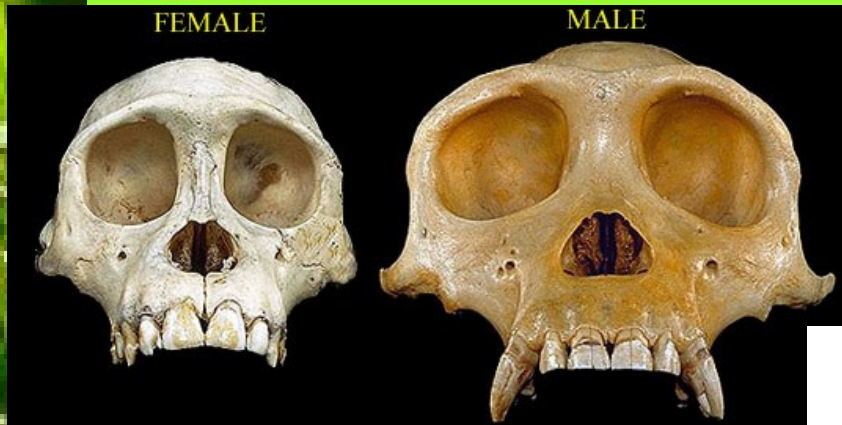
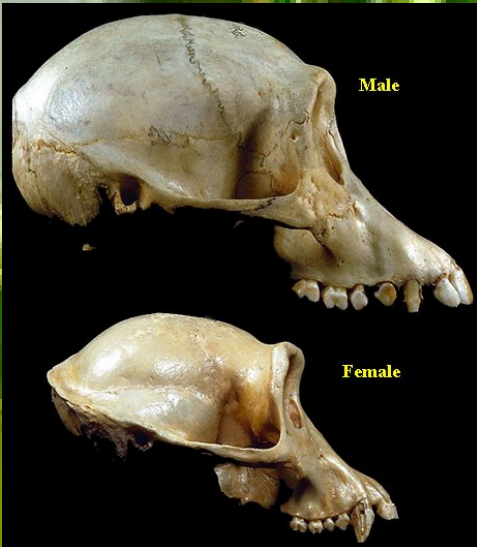
Pan

Podčeleď *Paninae* - gorily a šimpanzi



Frans de Waal, Frans Lanting.
Bonobo: The Forgotten Ape
(University of California Press 1997).

Skelet *Paninae*



Pan

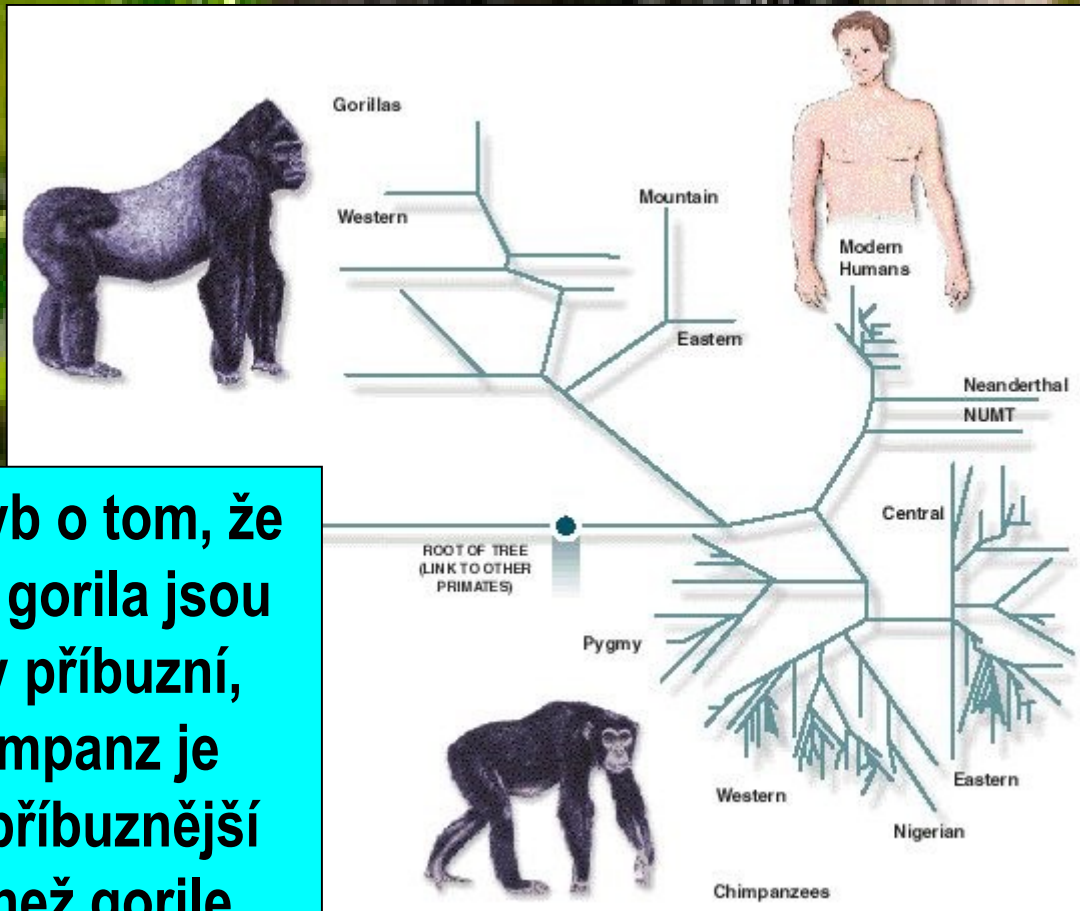


Gorilla



Genetika hominidů

Afričtí lidoopi mají stejný počet 48 chromozomů a velmi podobné biochemické a imunologické charakteristiky



Není pochyb o tom, že šimpanz a gorila jsou geneticky příbuzní, avšak šimpanz je mnohem příbuznější člověku než gorile

Systematika podčeledi *Paninae*

podčeled': *Paninae* - šimpanzi

šimpanz učenlivý - *Pan troglodytes*

šimpanz čego - *P. t. troglodytes*

šimpanz hornoguinejský - *P. t. verus*

šimpanz východní - *P. t. schweinfurthi*

šimpanz bonobo - *Pan paniscus*

gorila obecná - *Gorilla gorilla*

gorila nížinná - *G. g. gorilla*

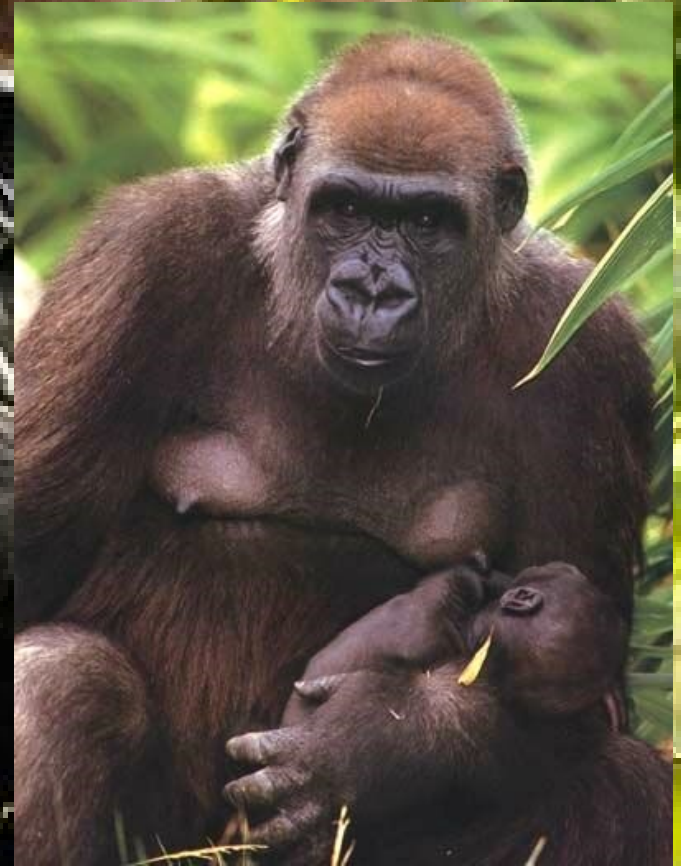
gorila nigerijská - *G. g. diehli*

(gorila horská – *Gorilla beringei*)

gorila horská (rwandská) - *G. g. beringei* (*G. b. beringei*)

gorila východní - *G. g. graueri* (*G. b. graueri*)

Rod gorila - *Gorilla*



Gorila je největší žijící primát.

Samci dosahují hmotnosti i přes 200 kg, samice jsou nanejvýš poloviční.

Lebka gorily

FEMALE



MALE



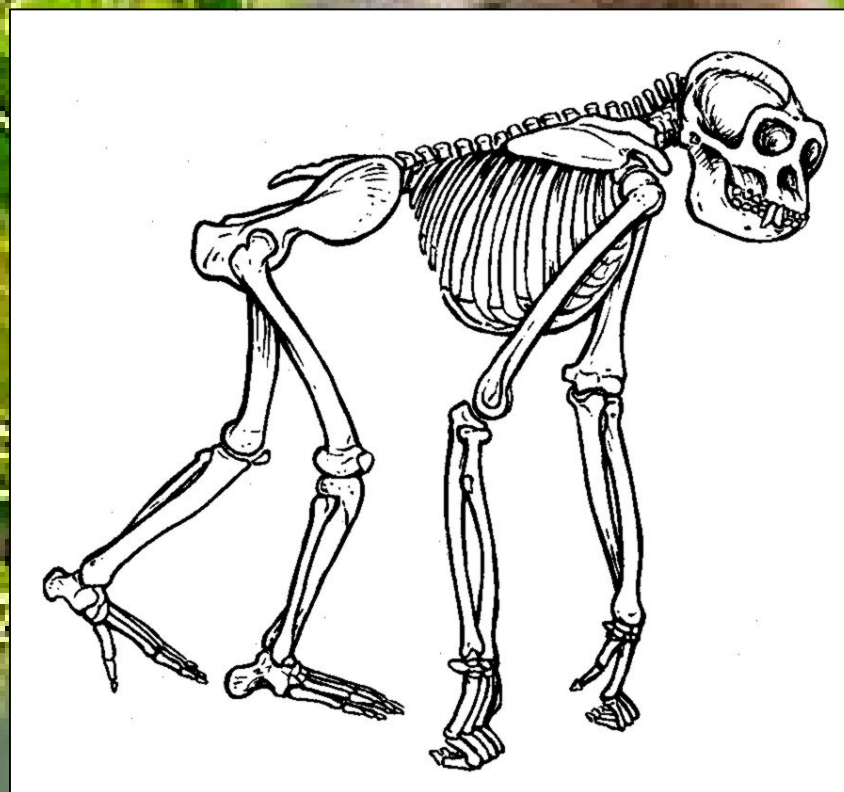
FEMALE



MALE

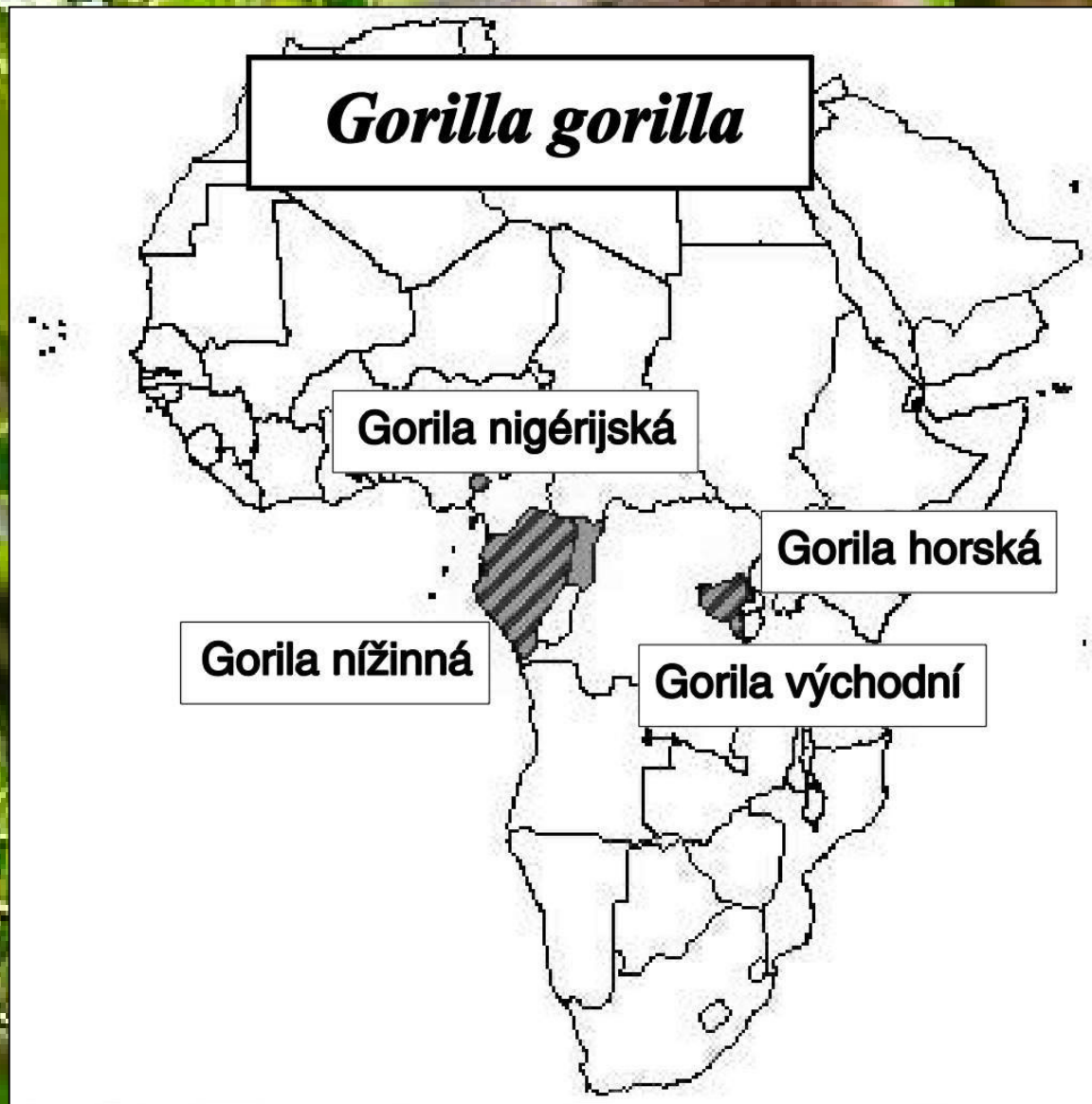


Charakteristické znaky skeletu gorily a velikost jejich těla

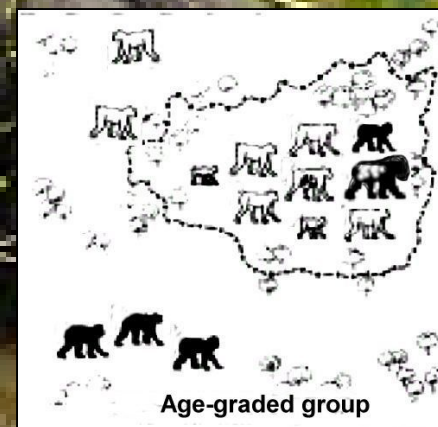
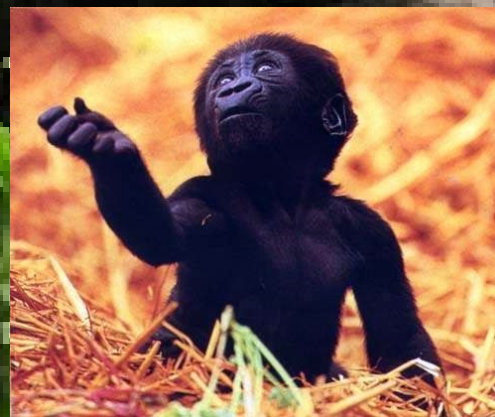
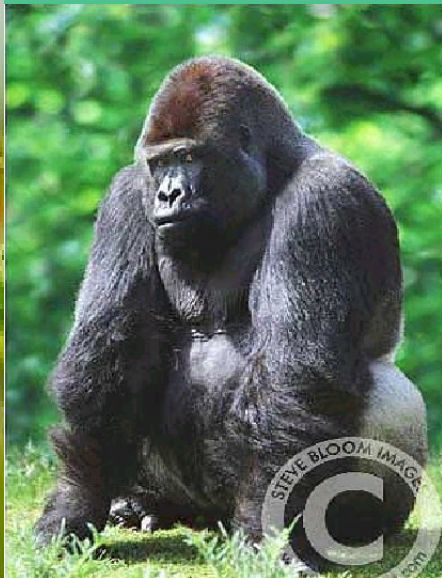


GENUS	SPECIES	VÝSKYT	Hmotnost - samci	Hmotnost - samice	Index inter-membralis
Gorilla	<i>g. gorilla</i>	Nigérie až Zaire	170400	70500	116
Gorilla	<i>g. diehli</i>	Nigérie			
Gorilla	<i>g. beringei</i>	Uganda, Rwanda, Burundi, Zaire	162500	97500	116
Gorilla	<i>g. graueri</i>	Zaire	175200	71000	

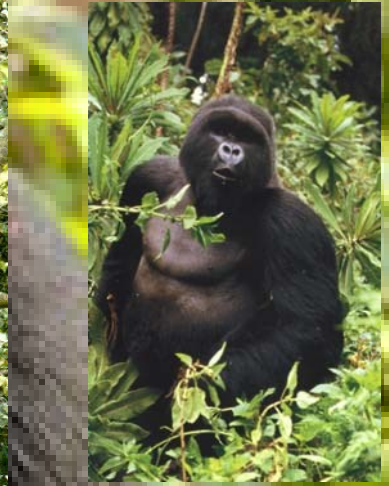
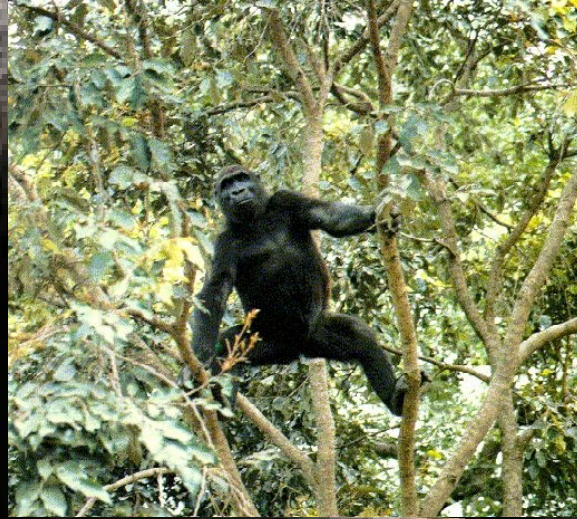
Současné rozšíření goril



Gorilla gorilla - gorila obecná



Gorilla gorilla - gorila obecná - ekologie



Gorilla gorilla - gorila obecná - chování



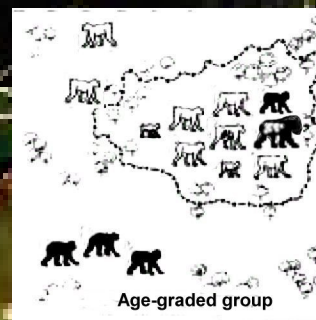
Gorilla g. beringei - gorila horská



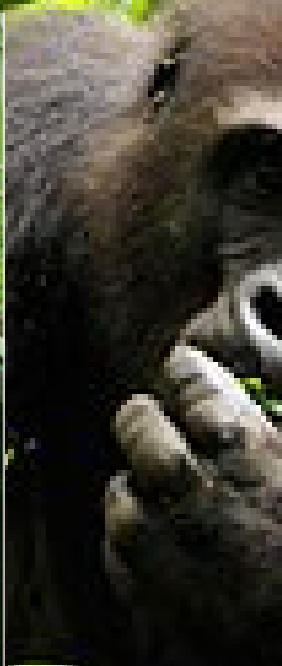
Gorilla g. beringei - gorila horská - ekologie a chování



Gorilla horská pojídá velké množství špatně stravitelné vláknité potravy. Potrava je trávena dlouho a málo efektivně, gorily nemají specializovaný trávící trakt ani symbiotické bakterie. Častá je koprofágie.



Gorilla g. graueri - gorila východní



Gorila východní je příbuzná gorile horské, ale je:

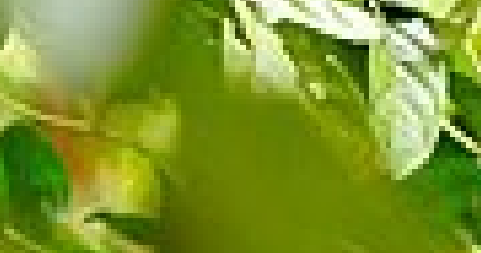
- více stromová
- mnohem více plodožravá
- sociálnější



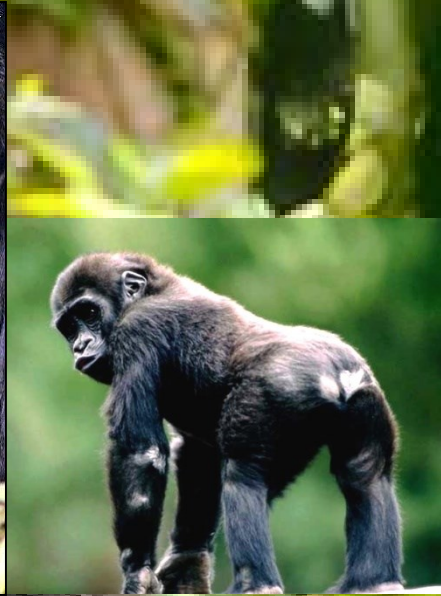
Gorilla g. gorilla - gorila nížinná



Gorilla g. gorilla - gorila nížinná - ekologie a chování



Gorilla g.gorilla - gorila nížinná - chování, sociální struktura



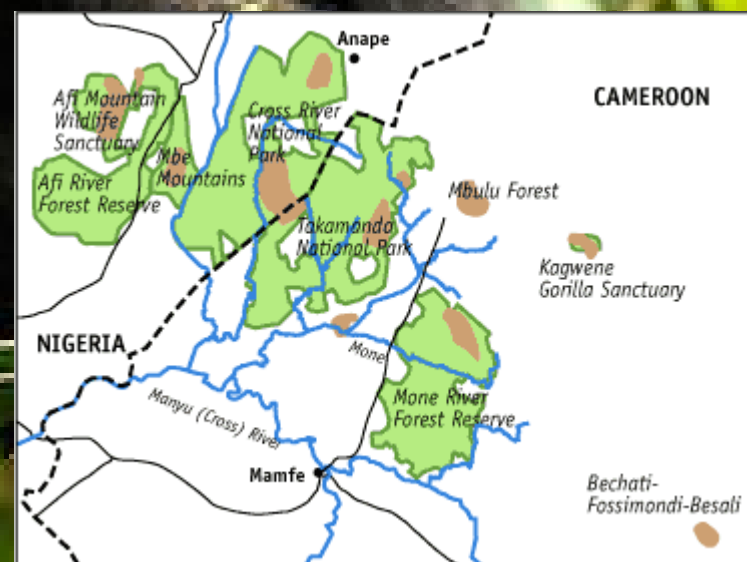
Gorila nížinná je nepříbuzná gorile horské a je:

- mnohem více stromová
- stromy často využívá, i pro stavění hnízd
- v potravě mají významný podíl plody
- ve srovnání se šimpanzi nekvalitní potrava
- je z goril nejsociálnější
- používání nástrojů i u goril v přirozených podmínkách, v zajetí je relativně velmi pokročilé

Fission - fusion struktura


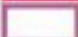




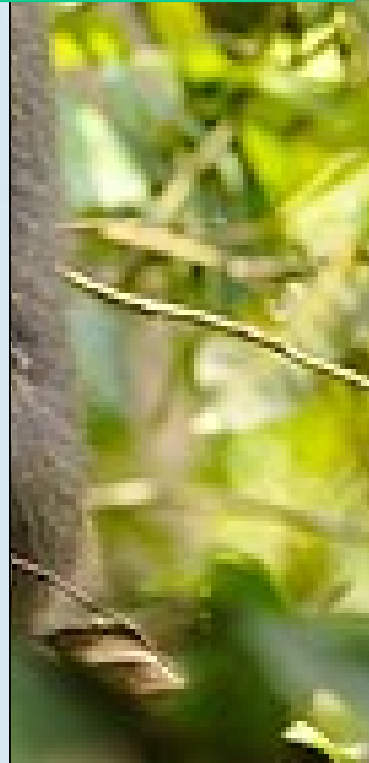
Gorila nigérijská



Současné rozšíření goril



-  *Gorilla gorilla diehli*
-  *Gorilla gorilla gorilla*
-  *Gorilla beringei graueri*
-  *Gorilla beringei beringei*



Nástrojové chování goril

