

CZ0624114 - Přední kout

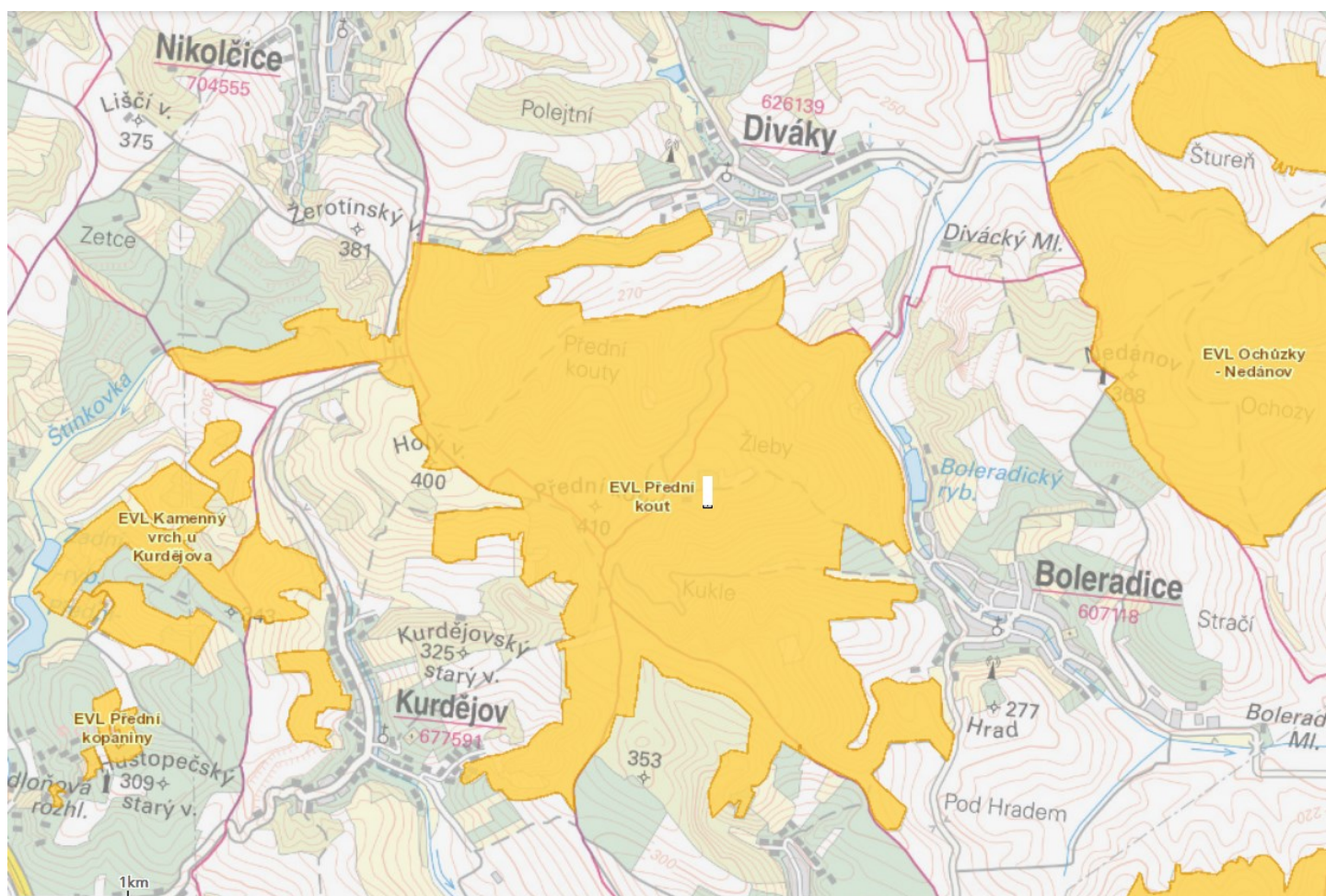
Rozloha: 692.8327 ha

**Navrhovaná
kategorie ochrany:** Národní přírodní památka - část, Přírodní památka - část

**Biogeografická
oblast - [vysvětlivky](#):** panonská

Souřadnice středu: 16°46'37" v.d., 48°58'12" s.š.

Nadmořská výška: 205 - 419 m n. m.



Poloha:

Rozsáhlý lesní celek nacházející se v Boleradické vrchovině mezi obcemi Kurdějov, Boleradice, Diváky a Horní Bojanovice.

Ekotop:

Geologie: Podkladem jsou vápnité ždánické pískovce, spraše a hustopečské slíny.

Geomorfologie: Území náleží do Divácké vrchoviny. Jedná se o plochou vrchovinu s členitým reliéfem, široce zaoblenými rozvodnými hřbety a hlubokými údolími.

Reliéf: Reliéf je členitý s četnými hřbety a údolími se svahy nejrůznější expozice. Nejvyšší nadmořské výšky dosahuje Přední vrch (410 m n. m.).

Pedologie: Půdní pokryv tvoří luvizemě, hnědozemě a okrajově černozemě.

Krajinná charakteristika: Rozsáhlý komplex dubohabřin a teplomilných doubrav v odlesněné krajině.

Biota:

Dominantu porostů tvoří dubohabřiny. V údolích a na strmých svazích převládají karpatské dubohabřiny, v horní části svahů pak panonské dubohabřiny. Na vrcholových plošinách a hřbetech se vyvíjejí teplomilné doubravy, v údolích podél vodních toků fragmenty údolních olšin. V menší míře jsou zastoupena i nelesní společenstva, především širokolisté suché trávníky, subpanonské stepní trávníky a společenstva bylinných lemů. Jedná se o významný komplex lesů v zemědělské krajině. Vyskytují se např. oměj vlčí mor (*Aconitum lycoctonum*), lýkovec jedovatý (*Daphne mezereum*), lilie zlatohlavá (*Lilium martagon*), medovník meduňkolistý (*Melittis melissophyllum*).

Z významných druhů se zde vyskytuje přástevník kostivalový (*Callimorpha quadripunctaria*).

Kvalita a význam:

Lokalita je významná přítomností porostů s přirozenou věkovou strukturou (doupné stromy) a druhovou skladbou s výskytem řady chráněných druhů rostlin.

Mezi ochránářsky nejvýznamnější patří porosty karpatských a panonských dubohabřin (L3.3A a L3.4) a panonských teplomilných doubrav na spraši (L6.2). Z nelesních společenstev pak širokolisté suché trávníky (T3.4C, T3.4D) a subpanonské stepní trávníky (T3.3A).

Z naturových živočichů se zde vyskytuje významná populace přástevníka kostivalového (*Callimorpha quadripunctaria*).

Součástí území je i PR Roviny.

Zranitelnost:

Území je ohroženo výsadbou nepůvodních druhů dřevin, především borovice a místy šířením akátu.

Management:

Likvidace nepůvodních dřevin, zachování přirozené druhové a věkové struktury lesních porostů.

Nelesní plochy vyžadují pravidelný management - kosení kombinované s pastvou a odstraňování náletových dřevin a invazních druhů rostlin.

Možné střety zájmu:

Nebezpečí mýcení kvalitních lesních porostů. Nebezpečí zalesňování ploch s kvalitní travinobylinnou vegetací, příp. zalesňování nevhodnými dřevinami.

Stanoviště:

Stanoviště - přehled

Celková rozloha lokality:	%	ha: 692.8327
Z toho prioritních naturových biotopů:	78.25	542.2029
Z toho neprioritních naturových biotopů:	0.67	4.6902
Z toho ostatních přírodních biotopů:	1.25	8.717
Z toho X biotopů:	19.80	137.221
Z toho nereklasifikovaných biotopů:	0	

Zobrazovaná data rozloh stanovišť a biotopů odpovídají informacím o stavu při vyhlášení lokality a jsou

rovněž shodná s daty zasílanými Evropské komisi formou standardního datového formuláře.
Aktuální data je možné získat na AOPK ČR (pavla.trachtova@nature.cz)

Naturové biotopy:

Stanoviště/Biotop	Rozloha (ha)	Podíl (%)	R/Z/G	Předmět ochrany
<u>6210</u> Polopřirozené suché trávníky a facie křovin na vápnitých podložích (<i>Festuco-Brometalia</i>)	4.6902	0.67	C/B/B	Ano
T3.4D Širokolisté suché trávníky bez význačného výskytu vstavačovitých a bez jalovce obecného (<i>Juniperus communis</i>)	4.6902	0.67	C/B/B	
<u>6210</u> Polopřirozené suché trávníky a facie křovin na vápnitých podložích (<i>Festuco-Brometalia</i>), význačná naleziště vstavačovitých - prioritní stanoviště	8.2634	1.19	B/B/B	Ano
T3.4C Širokolisté suché trávníky s význačným výskytem vstavačovitých a bez jalovce obecného (<i>Juniperus communis</i>)	8.2634	1.19	B/B/B	
<u>6240</u> Subpanonské stepní trávníky	4.8571	0.70	B/B/B	Ano
T3.3A Subpanonské stepní trávníky	4.8571	0.70	B/B/B	
<u>91G0</u> Panonské dubohabřiny	398.5392	57.52	C/B/B	Ano
L3.3A Panonsko-karpatské dubohabřiny	254.6960	36.76	C/B/B	
L3.4 Panonské dubohabřiny	143.8432	20.76	C/B/B	
<u>91H0</u> Panonské šípákové doubravy	0.0439	0.00	B/B/-	Ne
L6.1 Perialpidské bazifilní teplomilné doubravy	0.0439	0.00	B/B/-	
<u>91I0</u> Eurosibiřské stepní doubravy	130.4993	18.83	B/B/B	Ano
L6.2 Panonské teplomilné doubravy na spraši	130.4993	18.83	B/B/B	

Ostatní přírodní biotopy

Biotop	Rozloha (ha)	Podíl(%)	R/Z
K3 Vysoké mezofilní a xerofilní křoviny	5.0736	0.73	B/B
K4C Nízké xerofilní křoviny - porosty bez skalníků a bez s mandloně nízké	0.1503	0.02	B/B
L2.2B Potoční a degradované jasanovo-olšové luhy	2.9875	0.43	D/C
T4.1 Suché bylinné lemy	0.4804	0.06	B/B
T4.2 Mezofilní bylinné lemy	0.0252	0.00	C/B

Biotopy řady X

	Biotop	Rozloha (ha)	Podíl (%)
X2	Intenzivně obhospodařovaná pole	0.7229	0.10
X3	Extenzivně obhospodařovaná pole	4.7645	0.68
X5	Intenzivně obhospodařované louky	7.3006	1.05
X7	Ruderální bylinná vegetace mimo sídla	4.9614	0.71
X9A	Lesní kultury s nepůvodními jehličnatými dřevinami	50.2546	7.25
X9B	Lesní kultury s nepůvodními listnatými dřevinami	49.9652	7.21
X10	Paseky s podrostem původního lesa	12.3077	1.77
X11	Paseky s nitrofilní vegetací	4.3720	0.63
X12	Nálety pionýrských dřevin	0.1647	0.02
X13	Nelesní stromové výsadby mimo sídla	2.3924	0.34
X14	Vodní toky a nádrže bez ochranné významné vegetace	0.0150	0.00

Druhy - Rostliny:

Nejsou předmětem ochrany.

Druhy - Živočichové:

	<u>Stálá populace</u>	<u>Zastavující se</u>	<u>Zimující</u>	<u>Hnízdící</u>
	<u>Podíl populace</u>	<u>Zachovalost</u>	<u>Izolace</u>	<u>Celkové hodnocení</u>
přástevník kostivalový	C			
Callimorpha quadripunctaria	C	B	C	B

Kraje a katastrální území:

Kraj Jihomoravský kraj:

Boleradice, Diváky, Horní Bojanovice, Hustopeče u Brna, Kurdějov, Nikolčice