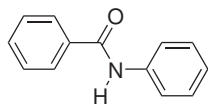


Domácí úkol č. 3

1. S využitím rezonančních struktur identifikujte v následující molekule atomy s $\delta+$ a $\delta-$. Jakým efektem (indukčním a mezomerním) bude amidová skupina působit na každé z benzenových jader?



2. Následující křivky popisují závislost vnitřní energie molekuly na velikosti torzního úhlu pro chlorethan, 1,2-dichlorethan, a 1,1,2-trichlorethan.

(a) Přiřaďte jednotlivé křivky zmiňovaným sloučeninám.

(b) Načrtněte závislost vnitřní energie molekuly na torzním úhlu pro 1,1-dichlorethan.

