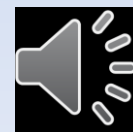


Historické sklo a jeho preventivní konzervace



Připravily: Aranka Součková Daňková, Romana Kozáková



Preventivní konzervace

- Soubor opatření ke zpomalení stárnutí a omezení rizik dalšího poškození

Nepřímé zásahy

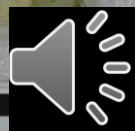
- Podmínky uložení a vystavení
 - Klima
 - Škůdci
 - Mimořádné situace
- Způsob manipulace

- Každá sbírkotvorná instituce by měla mít program PK



Depozitáře









METODICKÉ CENTRUM KONZERVACE

ČINNOST TMB-MCK

BRNO

- **záchranné práce a řešení krizových situací v souvislosti se škodami na předmětech kulturního dědictví**



Expozitura AÚ AV ČR Mikulčice-Valy – požár září 2007



Certifikované metodiky

- [Zlepšení kvality vnitřního ovzduší knihoven a archivů s cílem významně omezit degradaci knihovních a archivních materiálů \(památkový postup, výstup projektu NAKI DF11P01OVV020\)](#)
- [Tradiční lidový oděv na Moravě – identifikace, analýza, konzervace a trvale udržitelný stav sbírkového materiálu z let 1850 – 1950 \(Metodika certifikovaná MKČR, výstup projektu NAKI DF11P01OVV017\)](#)
- [Technologie ochrany kulturního dědictví před požáry \(Metodika certifikovaná MVČR, r. 2012\)](#)
- [Plnoměřítkové požární testy \(Testy byly uskutečněné v roce 2009 v TMB za cílem demonstrovat hasicí účinnost dvou významných hasicích technologií použitelných při požární ochraně muzeí, a to systému INERGEN a systému nízkotlaké vodní mlhy\)](#)
- [Dotazník pro zjištění rizika poškození muzea požárem](#)
- [Metodický pokyn k ochraně sbírek muzejní povahy a sbírkových předmětů před krádežemi, vloupáním a požárem, vydaného příkazem ředitele odboru ochrany movitého kulturního dědictví MK ČR č. 1/2010](#)

Doporučení a metodické návody

- [Obecná charakteristika muzejního depozitáře](#)

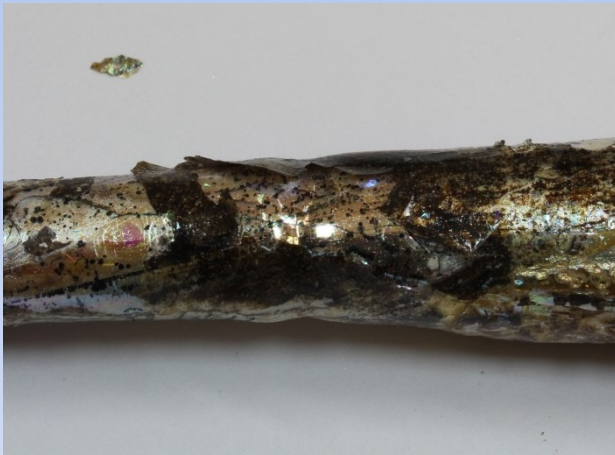


Degradace skla

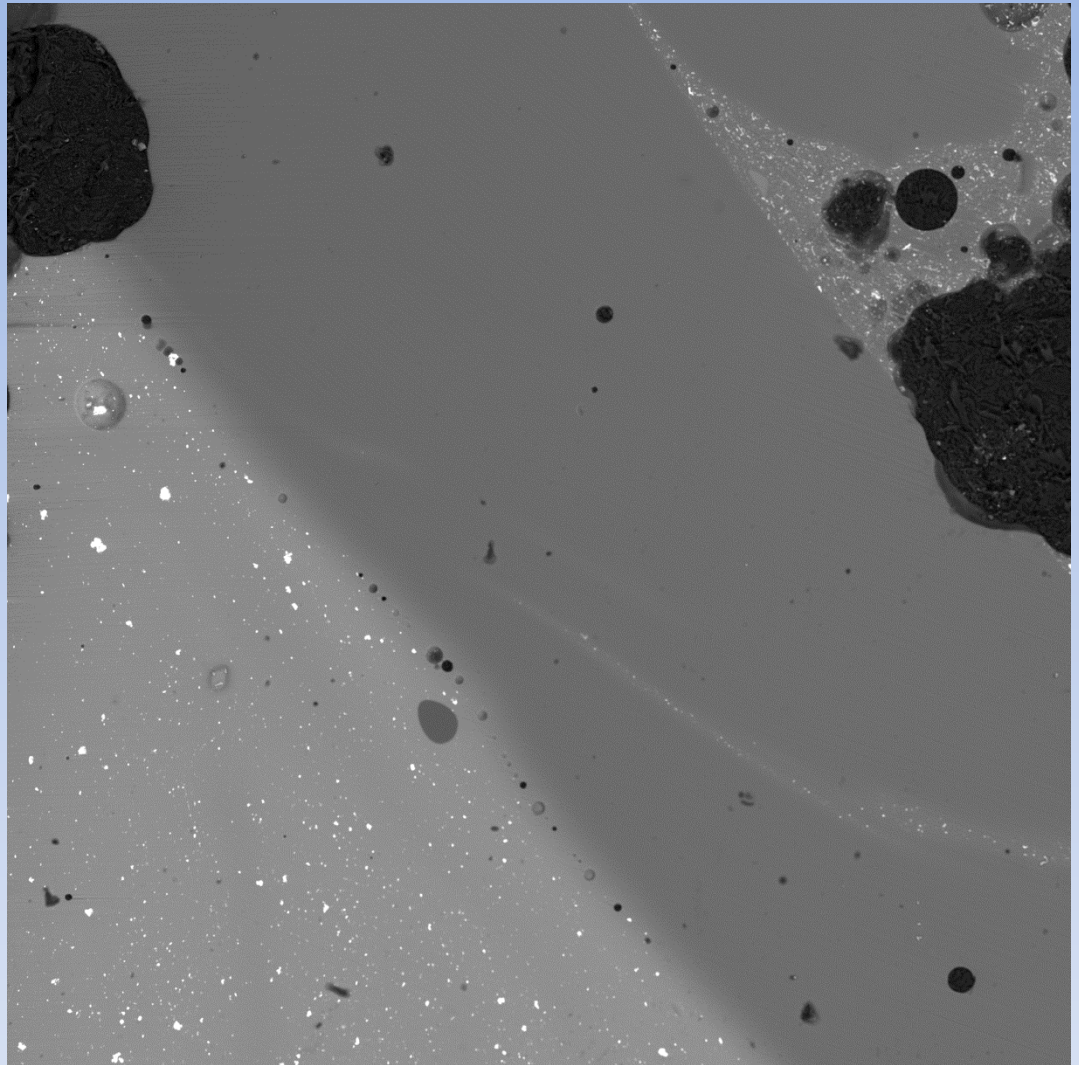
Sbírkové nezkorodované sklo – velmi stabilní (existují výjimky)

X

Archeologické korodované sklo – náchylné k další degradaci



57.008



26286_1

SEM HV: 15.0 kV

BI: 13.00

Det: BSE

HiVac

SEM MAG: 667 x

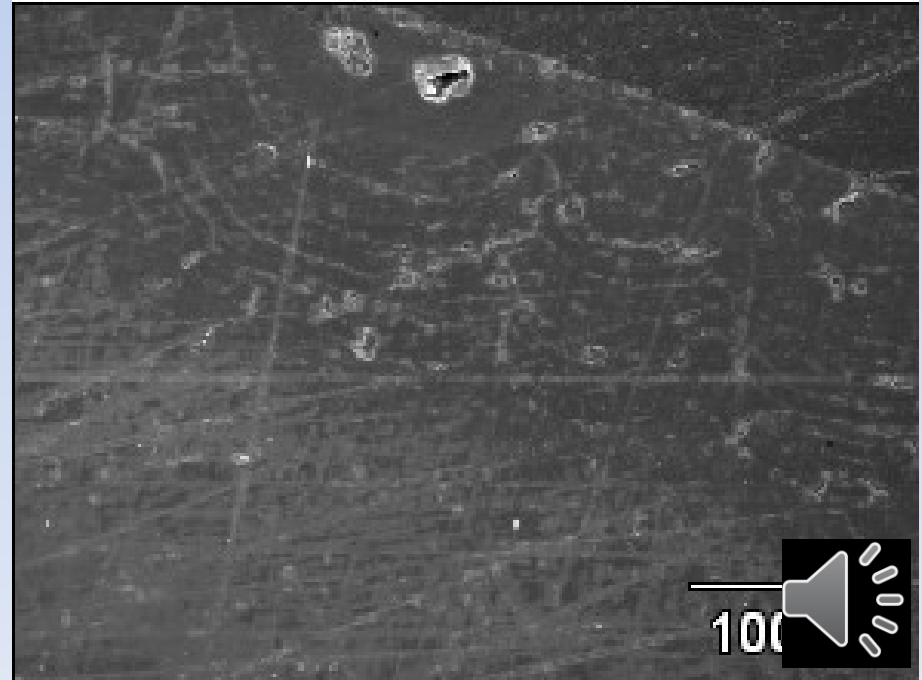
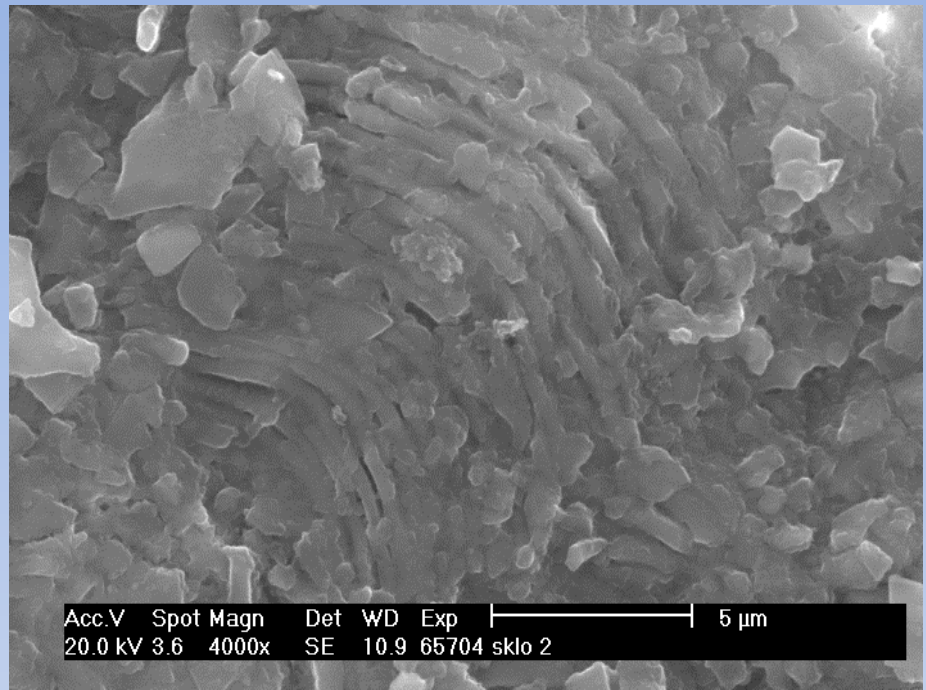


200 μm

VEGA3 TESCAN

GLU





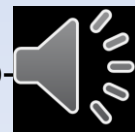
Historické sklo



Podmalby



Velmi citlivé předměty
- často nevhodná
kombinace nekvalitních
materiálů



Exkavace



Největší poškození
vzniká při exkavaci

Suchá lokalita = suché balení
Vlhká lokalita = vlhké balení

Chránit před výkyvy počasí
během výzkumu





27000 Krasná 2000
Číslo 415
Kras 803
Samošova / Sekou
Krasná 9 30m
Krasná 30m @ Krasná Sekou
Krasná 40m @ Krasná Sekou
Všeobecné
g.



Ideálně vyzvedávat v bloku

Zdroj a velký dík za ukázkou:
<http://www.muzeumprahy.cz/sezony-archeologie-v-laboratorii/>

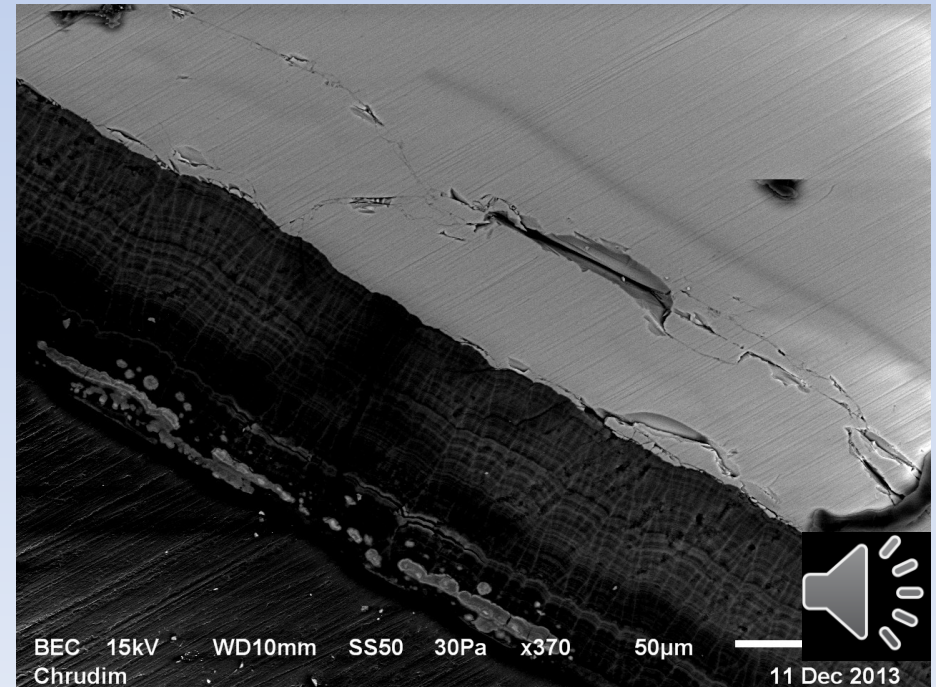
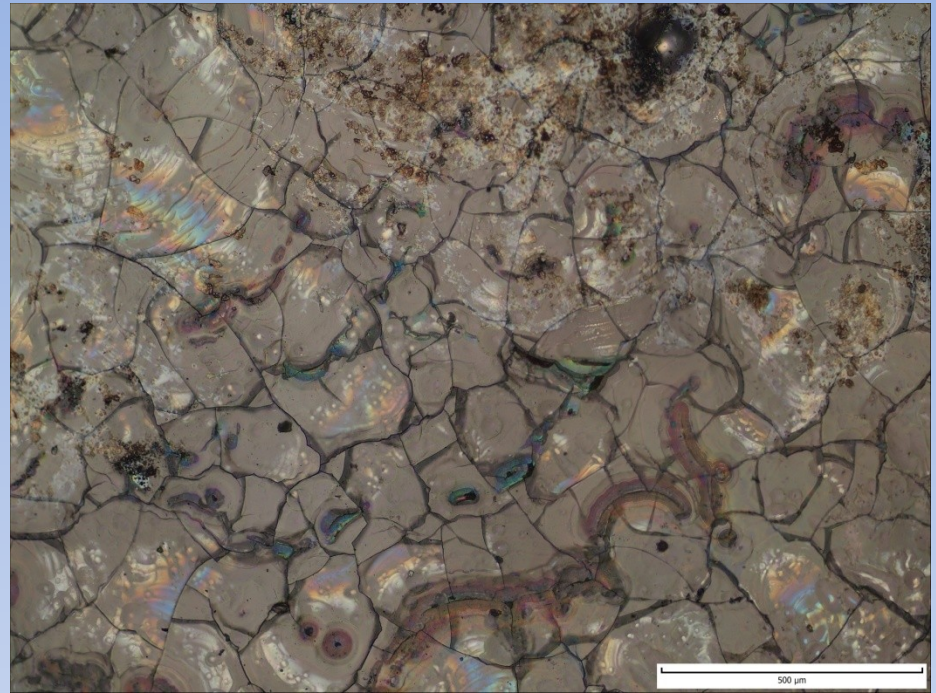
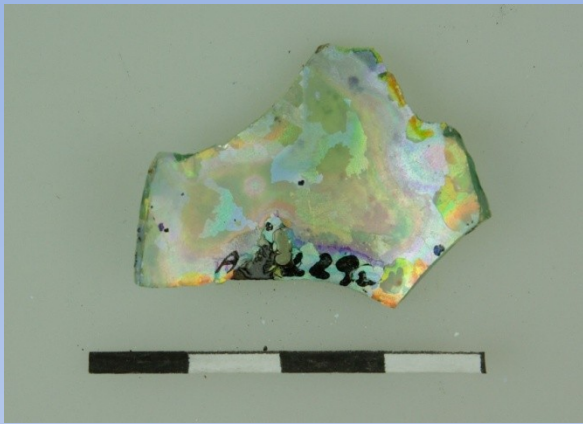




Nevhodné prvotní zásahy

- Sklo neumývat na lokalitě
- Zabalit i s okolní hlínou
- Nenechat vyschnout
- **Popisky na podlakovanou plochu!!!**
- Používat rozpustný lak (Paraloid, Veropal)



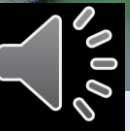


Autor: Dominika Lukšičková

11 Dec 2013

Manipulace





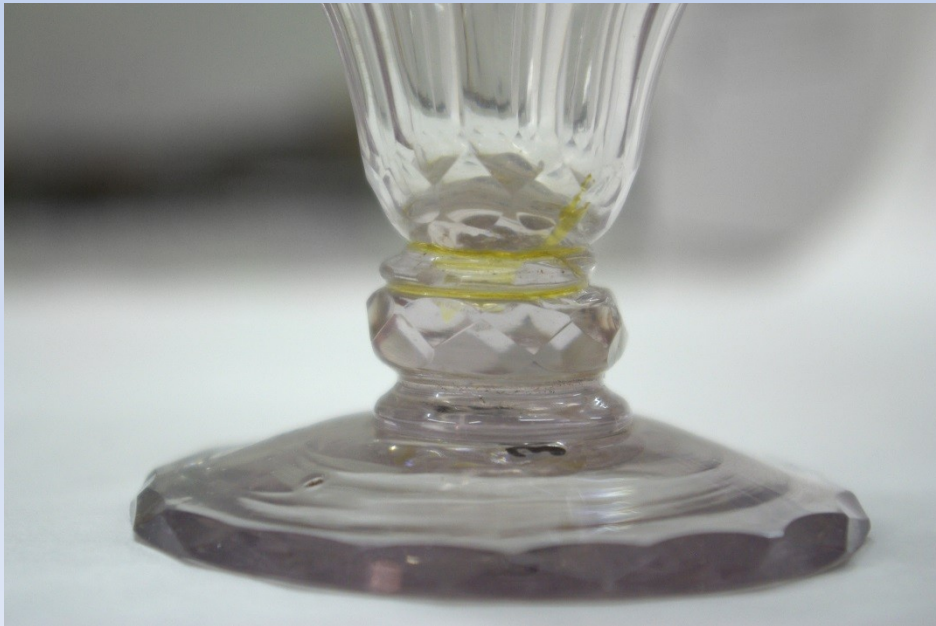
Klimatické podmínky

- Eliminovat skokové změny teploty/RV
- Centrální klimatizace
- Ideální podmínky: **teplota 18 – 20 °C**
RV 45 – 55 %
- Rychlá degradace vzniká u RV nižší než 35% a vyšší než 75%, u teplot nad 50°C a pod 5°C



Světelné podmínky

- Eliminovat zdroje UV a IČ záření – výběr vhodného zdroje (LED), zatmění oken
- Eliminovat jednostranné zdroje **tepla**
- Nastavitelná intenzita osvětlení - stmívání



Biologické napadení

Plísně

- Klima
- Proudění vzduchu
- Napadené izolovat od ostatních
- Dezinfekce (skla i samotných prostor)

Hmyz

- Utěsnit přístupy z exteriéru
- Sítě v oknech, pasti, plynování
- Mobiliář a stavební prvky ošetřit insekticidem

Obratlovci

- Ochranné sítě, pasti, trny na okna



Degradace ostatních materiálů

Polymerní materiály méně stabilní než sklo
Jejich degradace poškozuje i sklo

- Lepidla, konsolidanty, výztuže
- Obalový materiál
- Mikroklima v obalech



Literatura

- ŠTEFCOVÁ, Petra, ed. a kol. *Preventivní ochrana sbírkových předmětů*. Vyd. 2. Praha: Národní muzeum, 2001. 62 s. ISBN 80-7036-129-8.
- *Kurz preventivní konzervace 2011*. Brno: Technické muzeum, 2011. 1 sv.
- *Präventive Konservierung*. Wien: Kunsthistorisches Museum Wien mit Museum für Völkerkunde und Österreichischem Theatermuseum, 2010. 151 s. ISBN 978-3-99020-000-1.
- SZCZEPANOWSKA, Hanna M. *Conservation of cultural heritage: key principles and approaches*. London: Routledge, 2013. xlvii, 317 s. ISBN 978-0-415-67475-1.
- ŽALMAN, Jiří a kol. *Příručka muzejníková. I, Tvorba, evidence, inventarizace a bezpečnost sbírek v muzeích a galeriích*. 2., upr. vyd. Praha: Asociace muzeí a galerií České republiky, 2010. 75 s. ISBN 978-80-86611-41-9.





Archeologie na dosah

Edukace a prezentace archeologického kulturního dědictví



NÁRODNÍ MUZEUM

MAPA WEBU | PODĚKOVÁNÍ | KONTAKT |

HLEDAT

- HLAVNÍ STRANA
- O ARCHEOLOGII
- MÉDIA
- VÝZKUMY
- LITERATURA
- ARCHEOLOGIE V NM
- ZE SVĚTA
- AKCE A VÝLETY
- ODKAZY
- FÓRUM



Detail výzdoby keramické nádoby

Doba železná, foto L. Káchová

O projektu | O webu | Výstava | Vzdělávací program | Přednášky | E-learning | Archiv | Ke stažení | Přihlášení

Domů » Archeologie v NM » Oddělení » Personalia

Personalia

Oborová a personální struktura Oddělení pravěku a antického starověku

PhDr. Marika Tisucká, Ph.D.
- vedoucí oddělení
tel.: +420 224 497 222
e-mail: marika_tisucka@nm.cz

Archeologická sbírka: Odborná správa sbírky:

Mgr. Jan Eigner (paleolit, mezolit),
zástup za matefskou dovolenou
tel.: 224497236
e-mail: jan_eigner@nm.cz



200^{let} Národní muzeum
15 708 To se mi líbí

200 let poznáváme svět
Dějejte výsledek

Dát stránce To se mi líbí Sdílet

Buďte první mezi svými přáteli, kterým se to líbí

20^{let} NÁRODNÍ MUZEUM

Tato pečť provází Národní muzeum



METODICKÁ PRACOVISTĚ V OBORU MUZEJNICTVÍ

PUBLIKOVÁNO: 30. 11. 1999

MCK - Metodické centrum konzervace

Metodické pracoviště konzervování a restaurování sbírkových předmětů českých muzeí při Technickém muzeu v Brně poskytuje komplexní servis v oblasti preventivní konzervace, sanační konzervace a restaurování (průzkum, metodiku zásahu, ošetření předmětů, poradenství, ověřování, případně vývoj nových technologií konzervace a restaurování, vzdělávání muzejních pracovníků a vysokoškolských studentů).

Technické muzeum v Brně (TMB) zpracovalo již v roce 2000 projekt Metodické centrum konzervace (MCK), jehož obsahem je koncepční řešení pro podporu a z kvalitnější péče a ochrany o předměty kulturního dědictví. Cílem projektu je vytvořit zázemí pro rozvoj konzervování a restaurování v oblastech materiálového průzkumu, aplikace a vzdělávání včetně zajištění metodické a poradenské činnosti. Působnost MCK je orientována zejména na úzkou spolupráci s muzei, galeriemi a dalšími institucemi zabývajícími se ochranou sbírkových předmětů v České republice. Metodické centrum konzervace je koncipováno tak, aby zabezpečovalo roli metodického a aplikačního pracoviště pro muzea a instituce, která na základě Zákona č. 122/2000 Sb. přihlásila své sbírky do Centrální evidence sbírek MK ČR. Projekt MCK, který je zpracován v souladu s Konceptí účinnější péče o movité kulturní dědictví v ČR na léta 2003 - 2008, byl schválen na základě Usnesení vlády ČR ze dne 3. 3. 2003 k řešení povodněmi z r. 2002 zasažených dokumentů státních organizací a organizací spravujících kulturní dědictví.

Technické muzeum v Brně získalo v 2. pol. r. 2004 pro účely realizace daného projektu, která je plánována na r. 2006 - 2008, areál bývalých kasáren v Brně - Řečkovících.

KALENDÁŘ AKCÍ

◀ **květen 2018** ▶

| Po | Út | St | Čt | Pá | So | Ne |
|----|----|----|----|----|----|----|
| 30 | 1 | 2 | 3 | 4 | 5 | 6 |
| 7 | 8 | 9 | 10 | 11 | 12 | 13 |
| 14 | 15 | 16 | 17 | 18 | 19 | 20 |
| 21 | 22 | 23 | 24 | 25 | 26 | 27 |
| 28 | 29 | 30 | 31 | 1 | 2 | 3 |

AKCE 28.5.2018, 9:00

Konference o financování památek Máme vybráno 2018 (29.5.2018)

Setkání 29. května 2018 v dominikánském klášteře v Praze je určené lidem se zájmem o opravy a využívání památek, majitelům





Analytické průzkumy



Aktuálně řešené projekty



Ukončené projekty

ZHODNOCENÍ STAVU ARCHEOLOGICKÝCH KOVOVÝCH NÁLEZŮ VE SBÍRKÁCH MUZEJ Z HLEDISKA EFEKTIVITY PŘEDCHOZÍCH KONZERVÁTORSKO-RESTAURÁTORSKÝCH ZÁSAHŮ

Náplní projektu bude zjištění stavu kovových archeologických nálezů v menších muzeích, které byly získány a konzervovány před několika desetiletími. U nich bude snaha o odhalení...

TVORBA WEBOVÉ DATABÁZE VÝSLEDKŮ ANALYTICKÝCH METOD

Webová databáze slouží k třídění výsledků analytických metod, prováděných laboratoří Metodického centra konzervace. Jsou v ní provázané informace o chemickém složení s fotografickou dokumentací předmětu,...

STRATEGIE PREVENTIVNÍ KONZERVACE V MUZEJNÍ PRAXI

Oblast preventivní konzervace je hlavním nástrojem dlouhodobé péče o sbírky muzejní povahy. Pozornost je soustředěna na měření a regulaci parametrů prostředí zahrnujících klimatické faktory (teplotu,...

K poskytování služeb využíváme soubory cookie. Používáním tohoto webu s tím souhlasíte. [Více informací](#)

[Souhlasím](#)



Závěr

- Nový nálezn skla na lokalitě konzultovat s konzervátorem
- Dobře vyzdvižený předmět se restauruje lépe a podá více informací
- Snaha o co nejstabilnější podmínky uložení
- Používat inertní a stálé obalové materiály
- Nepodceňovat problémy, které lze snadno odstranit



Děkuji za pozornost

