

Vybrané kapitoly z historie keramiky a porcelánu od středověku po začátek 20. století

Andrea Husseiniová
Moravská galerie v Brně

- **Terminologie:**
 - tvrdá kamenina
 - měkká kamenina
 - bělnina a pórovina
 - siderolit a teralit

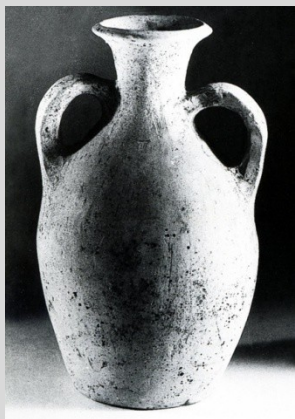
- **Technologie:**
 - plavené jíly
 - výpal
 - glazura
 - výzdoba - rytí, rádélkování
 - plastické aplikace
 - malba - barvy muflové
 - mechanická (tisk)

- **Využití**

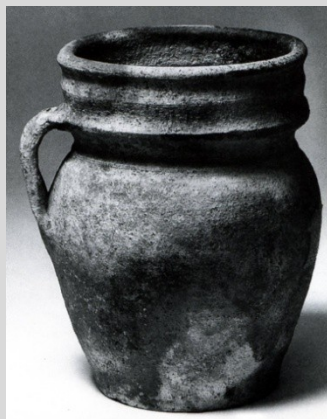
- **Centra výroby**

- **Základní literatura (výběr):**
 - **Jana Kybalová**, Evropská kamenina. Praha 1989
 - **Jana Kybalová**, Kamenina v Čechách a na Moravě. Praha 1993.
 - **Dana Menoušková-Zdeněk Měřínský**, [kat.] Krása která hřeje. Výběrový katalog gotických a renesančních kachlů Moravy a Slezska. Uherské Hradiště 2008.
 - **Jarmila Novotná-Libor Šturc-Miroslava Janíčková**, Vranovská kamenina. Brno 1999.

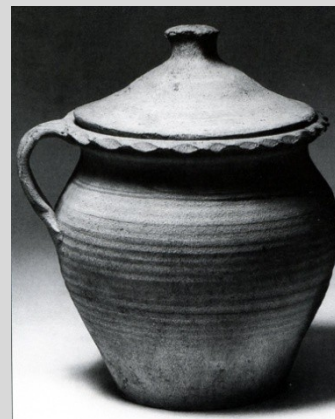
Keramika od 11. století k pozdní gotice



Láhev (amfora), UH-Staré Město
9. stol.



Hrnc s profil. hrdlem
Čechy, 14.- 15. stol.



Hrnc s pokličkou
Čechy, 14.- 15. stol.



Džbán se světicemi
Kutná Hora, po 1500



Dlaždice s Neronem
Kostel sv. Vavřince v Praze
konec 11.- zač.12. stol.



Dlaždice
královská palác v Písku
Čechy, 2.pol. 13. stol.



Dlaždice
hradní kaple na Zvíkově
Čechy, 2.pol. 13. stol.

Keramika od 11. století k pozdní gotice



„Brněnské“ poháry, Morava, 15. stol.- 16. stol.



Pražský hrad, poslední čtvrt. 15. – 1. třetina 16. stol.

Keramika od 11. století k pozdní gotice



Trojnohý hrnek
2. pol. 15. stol.



Pokladnička
kolem 1500



Alembík
15.-16. stol.



Aquamanile
2. třetina 15. stol.



Tyglíky, kolem 1500

Keramika od 11. století k pozdní gotice



konec 15. stol.



konec 15. stol.

Typologie kachlů:

- Nádobkové
 - Miskové
 - Nikové
 - Prořezávané
- Komorové

Náměty:

- Náboženské motivy
- Fantaskní, mytologické a alegorické
- Žánrové motivy
- Portrétní kachle
- Heraldické motivy
- Architektonické motivy

Keramika od 11. století k pozdní gotice



2. pol. 15. stol.

Keramika od 11. století k pozdní gotice



15. stol.



Melice, 1412-1416

Keramika od 11. století k pozdní gotice



Curych, kolem 1300



Goticko-renesanční kamna
z nikových kachlů
dřevoryt, 1524

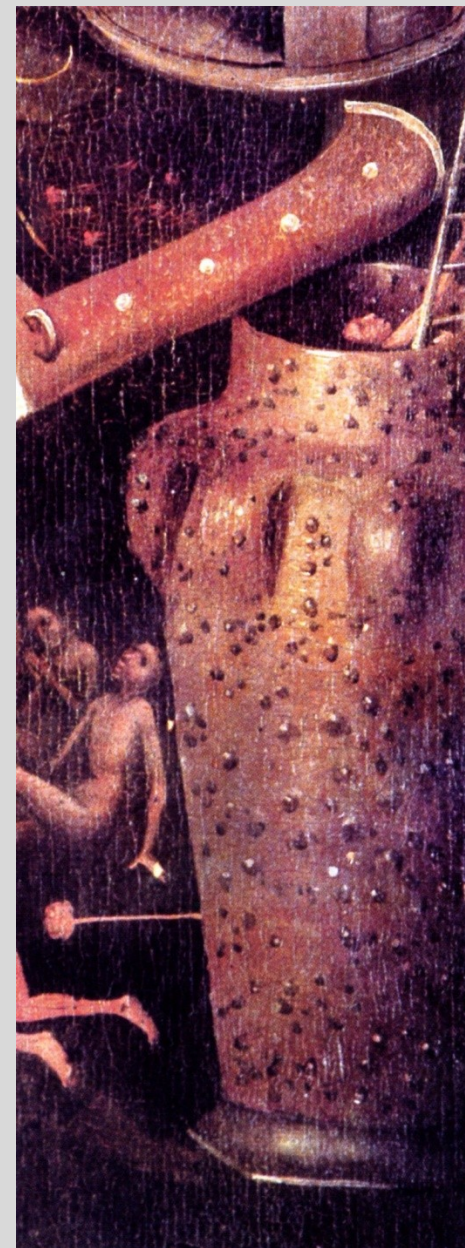


Novodobá stavební konstrukce

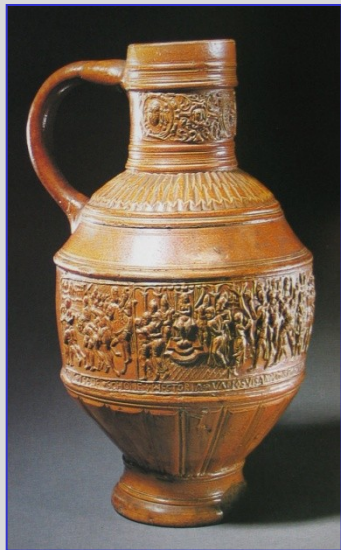
Tvrdá kamenina



Loštické poháry, Morava, 15.- 1. pol. 16. stol.



Tvrdá kamenina v Německu 16. – 17. stol.



Raeren, 1584



Raeren, 1602

Centra výroby tvrdé kameniny:

- Raeran
- Siegburg
- Kreussen
- Westerwald



Kreussen, 1656



Kreussen 1665

Tvrdá kamenina v Německu 16. – 17. stol.

tzv. Bartmannskrug



kolem 1540



kolem 1580



1594

Tvrdá kamenina v Německu 16. – 17. stol.



Siegburg, 1590



1578



1570-80

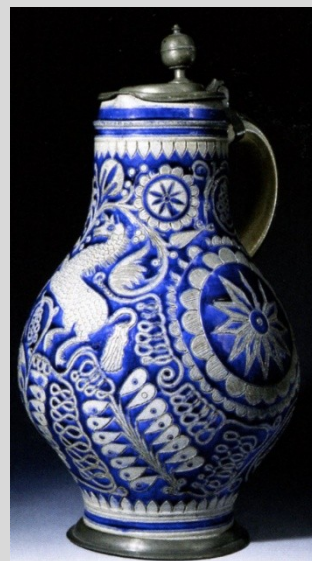
Tvrdá kamenina v Německu 16. – 17. stol.



Westerwald, 1589



17. stol.

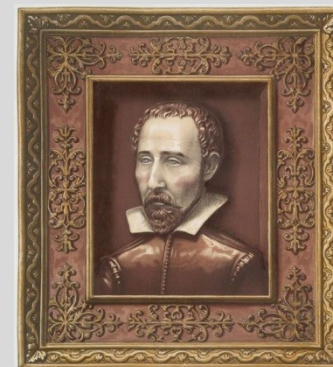


kolem 1700



17.-18. stol.

Měkká kamenina



Francie, Bernard Palissy, měkká kamenina, 1560-90

Anglie - Josiah Wedgwood a měkká kamenina



Creamware (Queen s ware)



Soubor pro Kateřinu Velikou



Portlandská váza

Anglie - Josiah Wedgwood a měkká kamenina



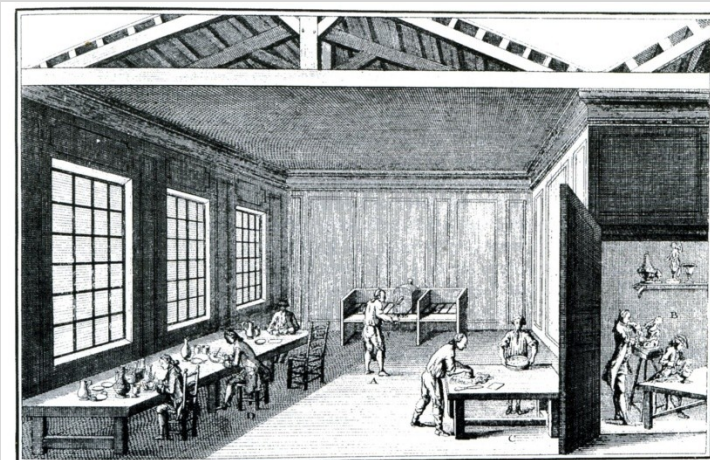
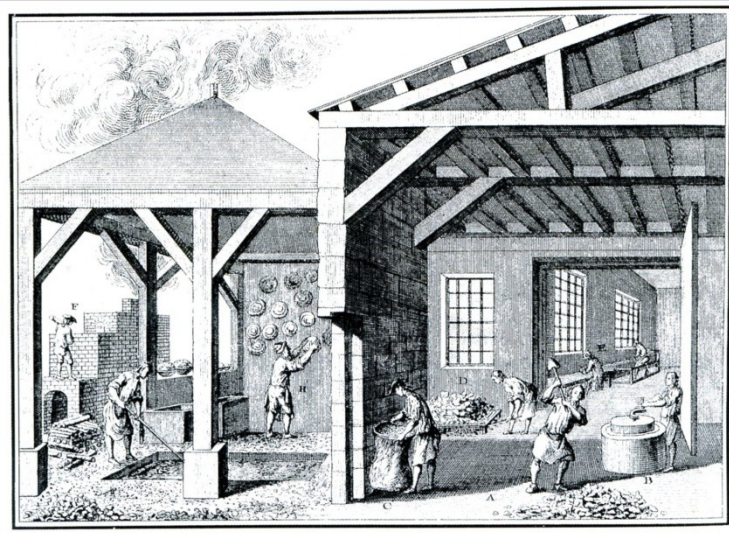
Anglie, Stoke-on-Trent, Etruria, 1760-1820

Anglie - Josiah Wedgwood a měkká kamenina



Vídeň, Albertina

Měkká kamenina v Čechách a na Moravě



Centra výroby:

- Praha
- Týnec nad Sázavou
- Dalovice
- Stará Role
- Dolní Chodov
- Děčín a Unčín

- Hranice
- Bystřice pod Hostýnem
- Vranov nad Dyjí
- Kopřivnice
- Kravsko
- Olomučany

Měkká kamenina v Čechách a na Moravě



Praha, 1791-1810

Měkká kamenina v Čechách a na Moravě



Praha, 1791-1810

Měkká kamenina v Čechách a na Moravě



Praha, 1791-1810

Měkká kamenina v Čechách a na Moravě



Týnec nad Sázavou

Měkká kamenina v Čechách a na Moravě



Kávová souprava
Dalovice, 1820-1830



Jídelní souprava,
Stará Role, kolem 1850

Měkká kamenina v Čechách a na Moravě



Severočeský siderolit a teralit, 2. čtvrt. 19. stol.

Měkká kamenina v Čechách a na Moravě



Vranov nad Dyjí (1799-1882)
1810-1825

Měkká kamenina v Čechách a na Moravě



Vranov nad Dyjí (1799-1882)
1820-1840

Měkká kamenina v Čechách a na Moravě



Vranov nad Dyjí
1820-1840

Měkká kamenina v Čechách a na Moravě



Vranov nad Dyjí
1840-1860

Měkká kamenina v Čechách a na Moravě



Vranov nad Dyjí, 1840-1860