

GI231 3D modelování v programu Leapfrog Geo

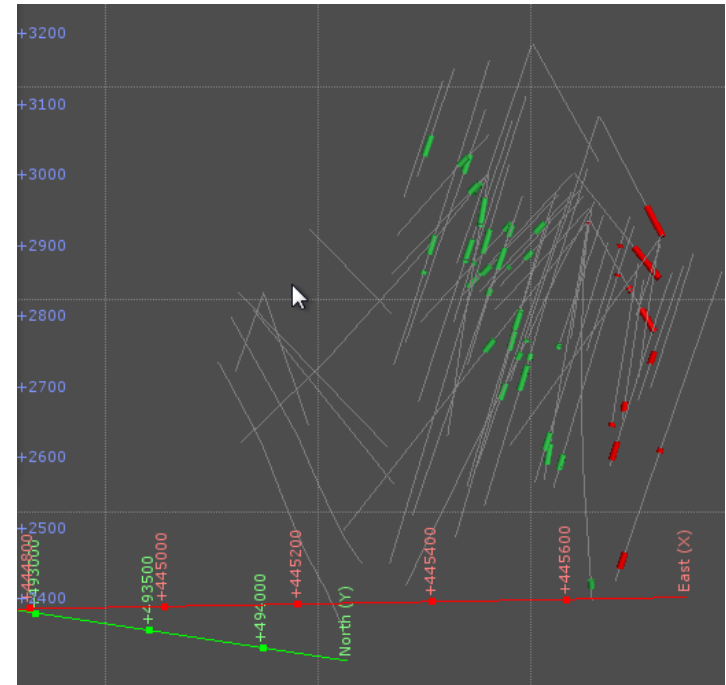
Lekce:

Wolfpass: Práce s
litologiemi

Jakub Výravský

Vojtěch Wertich

Přemysl Pořádek

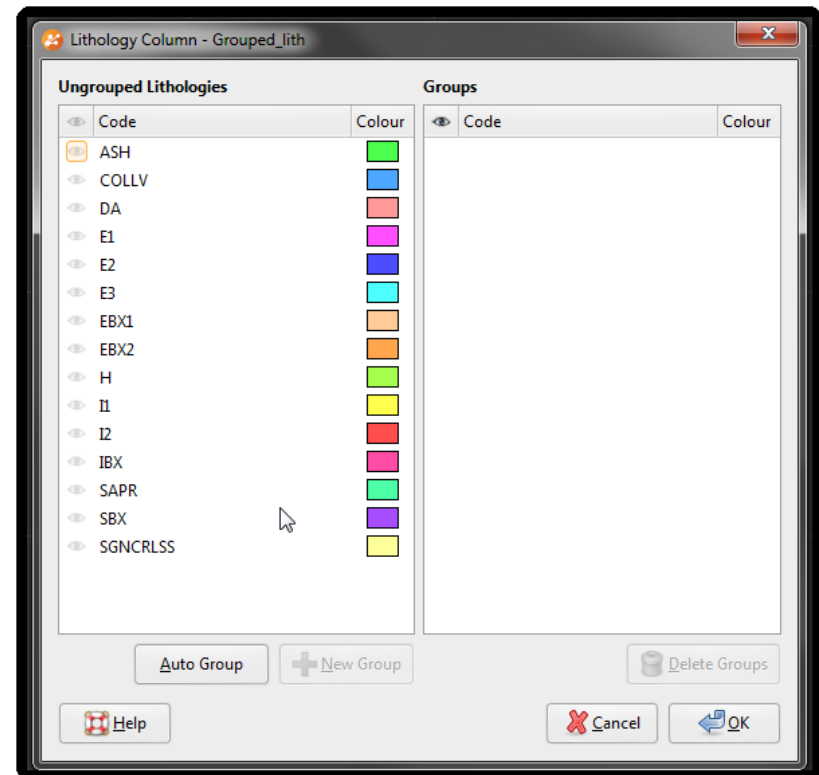
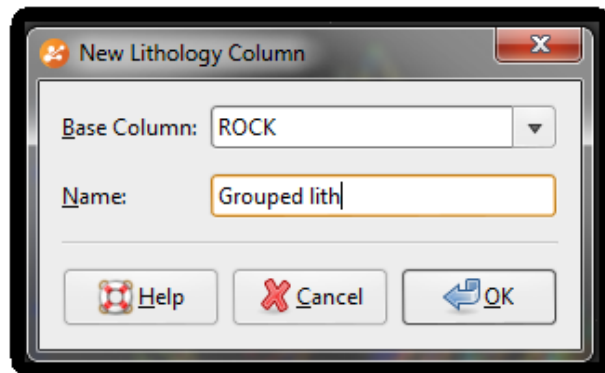


1. Jednotnost je nejdůležitější

Data mohou přicházet z více zdrojů, různí geologové (některé průzkumy mohou trvat desítky let) používali různou terminologii. Vyčistěte scénu a přetáhněte do scény pouze **WP_lith** (Drillholes)

2. Vytvoření „nové“ litologie

Pro sjednocení vytvoříme v litologii nový sloupec. **WP_lith > New Column > Group Lithologies**

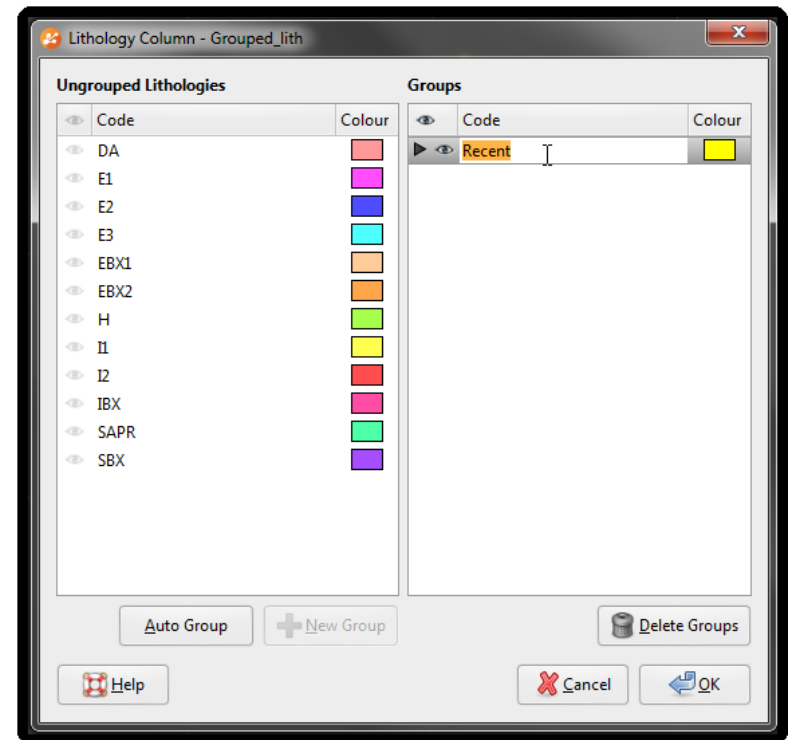
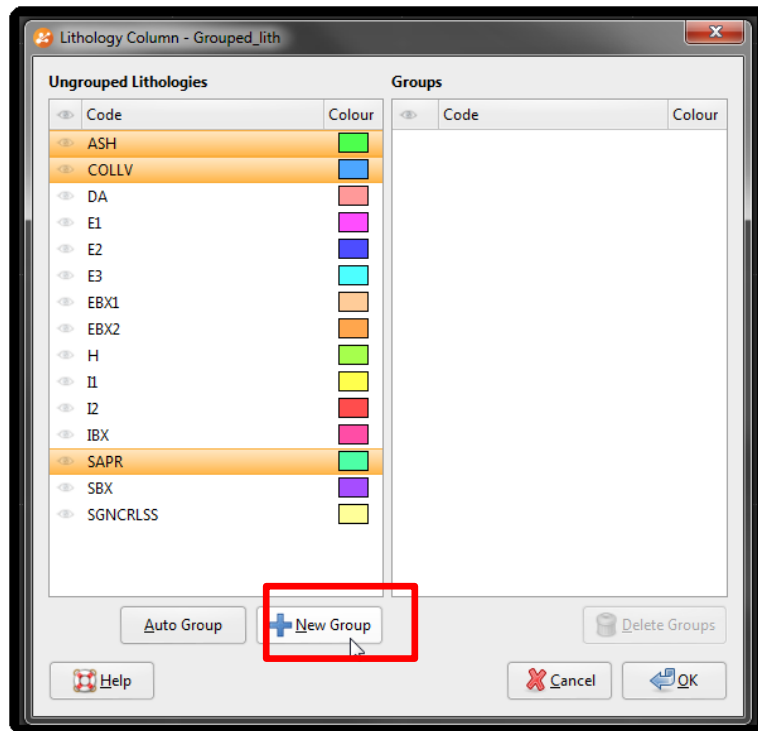


3. Vytvoření nových skupin

Nyní si sjednotíme ty skupiny, které patří k sobě – nejprve skupinu „Recent“ – vyberte ASH, COLLV, SAPR a klik na New Group. V dalším kroku ji pojmenujte a můžete si definovat barvu.

Opakujte tento krok pro další skupiny: **Basement** (H, SBX), **Dacite** (DA), **Early Diorite** (E1, E2, E3, EBX1, EBX2), **Intermineral Diorite** (I1, I2, IBX). SGNCRLLS nedávejte do nové skupiny, jedná se o podstatnou ztrátu jader a při modelování pro ní nemáme užítku (spíše naopak)

Klik OK a litologie bude ve scéně aktualizovaná – musíte mít ale vybranou litologii **Grouped lith**



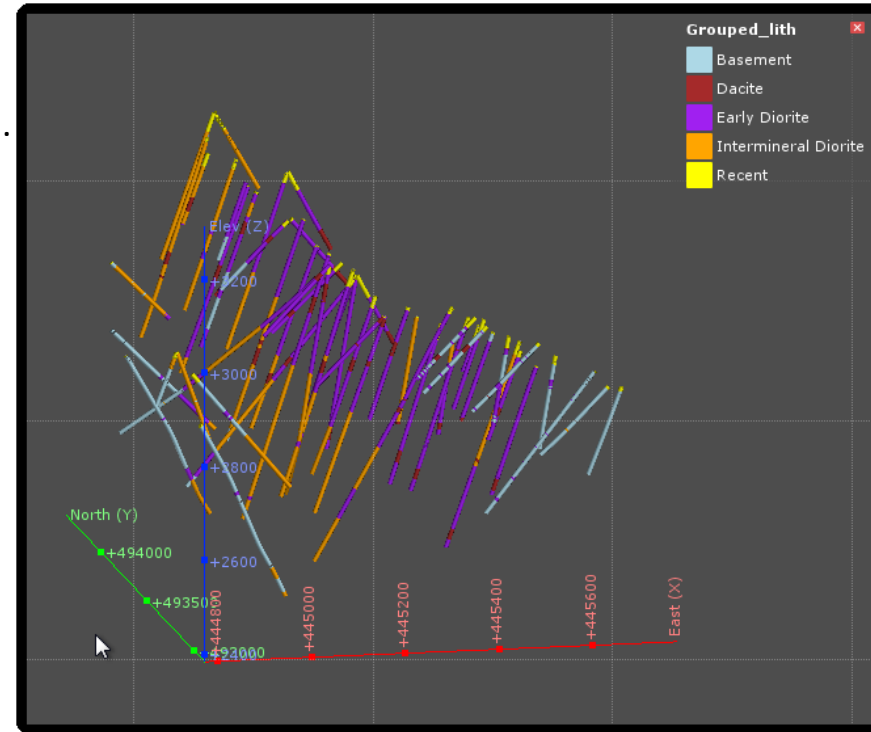
4. Grouped lith

Scéna by nyní měla vypadat podobně jako na uváděném obrázku.

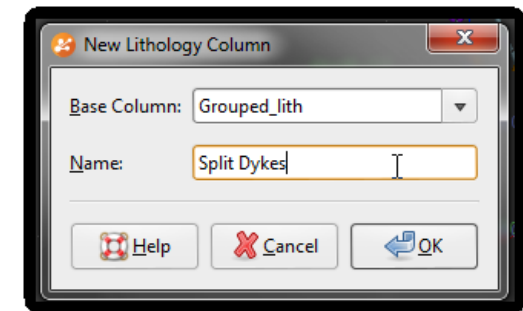
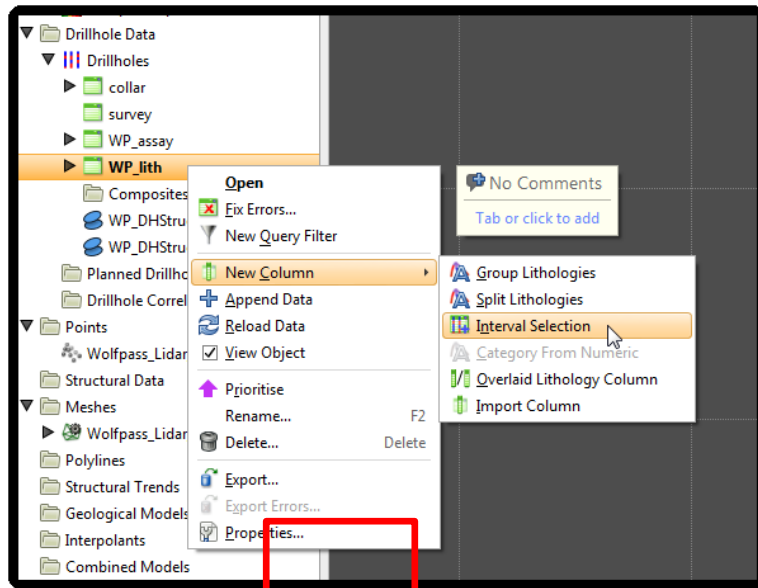
5. Rozdělení žil (Interval Selection Tool)

Dacit je v případě Wolfpassu tvořen dvěma samostatnými subvulkanickými žilami – musíme je proto v naší litologii od sebe oddělit.

Pravý klik na WP_lith > New Column > Interval Selection



V následující tabulce vyberte naši novou sjednocenou litologii a nový sloupec pojmenujte např. Split Dykes - OK

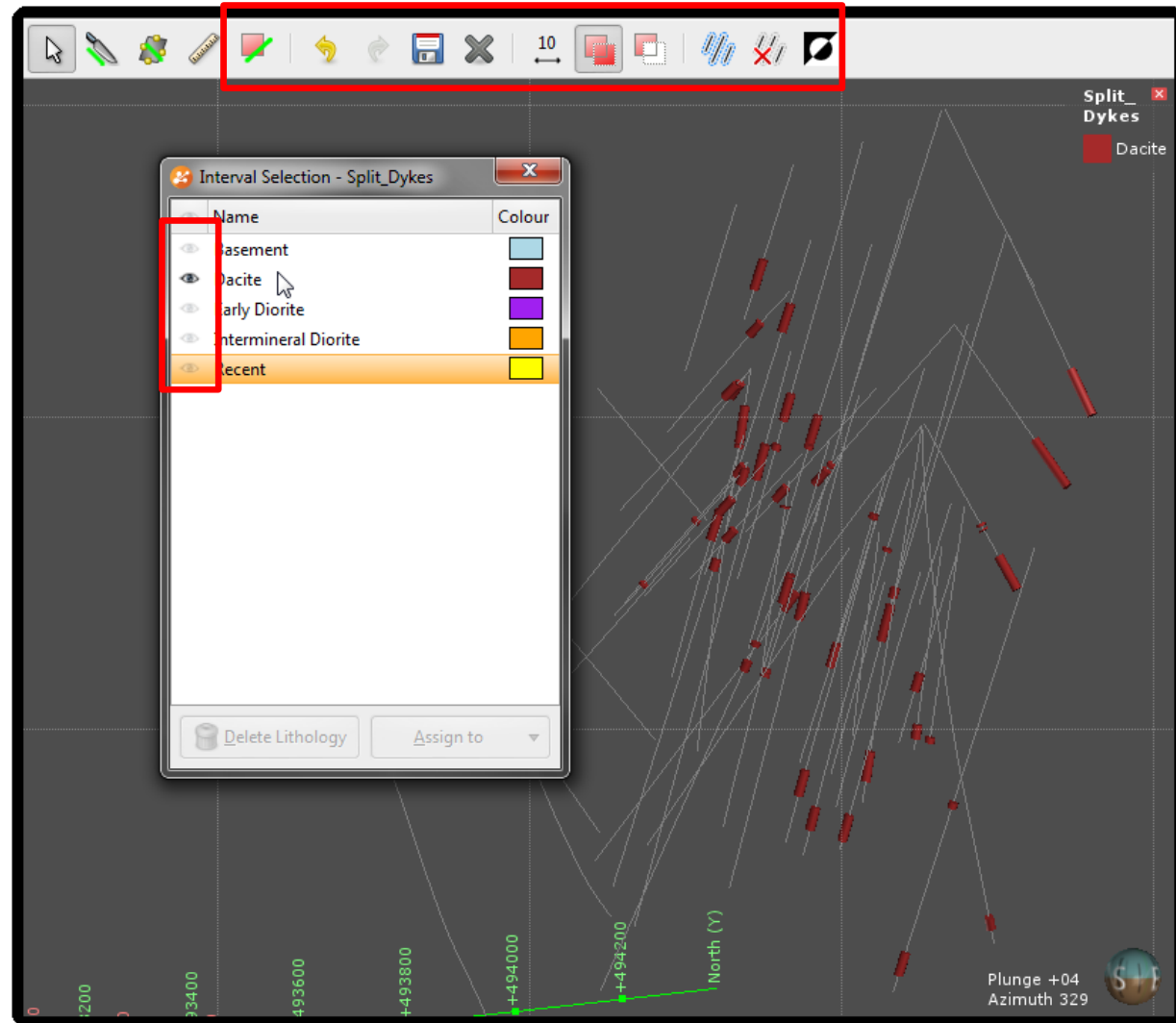


6. Interval selection


Jakmile je vytvořena tabulka Interval Selection, zneviditelněte si všechny litologie kromě Dacite.

Zároveň si všimněte, že se vám na horním panelu nástrojů objevily nové ikony. Najděte si kurzorem na každou z nich a zjistěte si, co vám umožňují.

Můžete vybírat intervaly, měnit šířku nástroje na vybírání, přidávat či odebírat jednotlivé intervaly, invertovat výběr nebo také vybrat či odebrat výběr.



7. Výběr, rozdělení žil dacitu

Nyní si otáčením scény zvolte taký pohled, abyste mohli vidět dvě žíly. Poté vyberte nástroj Select intervals () a vyberte první žílu.

Pokud vám nevyhovuje přednastavená, můžete si šířku nástroje změnit.

Až budete spokojeni se svým výběrem, klikněte na Assign to > Create new lithology.

Pojmenujte ji např. Dyke 1 nebo jinak abyste je mohli dobře rozeznat. OK.

Zopakujte postup pro Dyke 2.

Pokud byste nebyli spokojeni, můžete opět vybrat některé segmenty a pomocí tlačítka Assign to je přiřadit k jiné žíle.

Nezapomeňte na ikonu uložit změny ☺

Tímto krokem jsme si připravili veškeré podklady potřebné pro vytvoření modelu ložiska Wolfpass

