

A decorative red line with triangles at the ends. It starts with an upward-pointing triangle on the left, goes right, then down, then right again, ending with an upward-pointing triangle on the right. The title is centered on the top horizontal segment.

# Ochrana přírody v ČR

Krajinná ekologie

Mgr. Martin Musil

jaro 2020

# Ochrana přírody a krajiny v ČR

---

- Integrace v legislativě ČR
- **114/1992 Sb. Zákon o ochraně přírody a krajiny**
- Návaznost na další zákony
  - 254/2001 Sb. Vodní zákon
  - 289/1995 Sb. Lesní zákon
  - 334/1992 Sb. Zákon o ochraně zemědělského půdního fondu
  - 183/2006 Sb. Stavební zákon
  - 17/1992 Sb. Zákon o životním prostředí
  - ...
- + Mezinárodní legislativa

# Účel zákona 114/1992 Sb.

---

- „Účelem zákona je za účasti příslušných krajů, obcí, vlastníků a správců pozemků
  - přispět k udržení a obnově přírodní rovnováhy v krajině
  - k ochraně rozmanitostí forem života přírodních hodnot a krás
  - k šetrnému hospodaření s přírodními zdroji
- a vytvořit v souladu s právem Evropských společenství v České republice soustavu Natura 2000.
- Přitom je nutno zohlednit hospodářské, sociální a kulturní potřeby obyvatel a regionální a místní poměry.“

# Ochrana přírody a krajiny

---

= vymezená péče státu a fyzických i právnických osob o volně žijící živočichy, planě rostoucí rostliny a jejich společenstva, o nerosty, horniny, paleontologické nálezy a geologické celky, péče o ekologické systémy a krajinné celky, jakož i péče o vzhled a přístupnost krajiny.

# Ochrana přírody a krajiny

- Ochrana a vytváření ÚSES
- Obecná ochrana druhů rostlin a živočichů
- Ochrana nerostů (i nalezišť), geolog. a geomorfolog. jevů
- Ochrana dřevin rostoucích mimo les
- Vytváření a péče o síť zvláště chráněných území
- Účast na tvorbě lesních hospodářských plánů
- Účast v procesu územního plánování
- Účast na ochraně půdního fondu
- Vodní hospodaření v krajině
- Obnova a vytváření přírodně hodnotných ekosystémů
- Ochranou krajiny pro ekologicky vhodné využívání

# Obecná ochrana přírody a krajiny

---

- Ochrana krajiny, rozmanitosti druhů, přírodních hodnot a estetických kvalit přírody a šetrné využívání zdrojů
- **Obecná** = týká se nejširších zájmů, největší plochy území státu a největšího okruhu subjektů
- Obecná ochrana územní, druhová a neživé části přírody a krajiny
- Ochrana krajinného rázu – přírodní parky

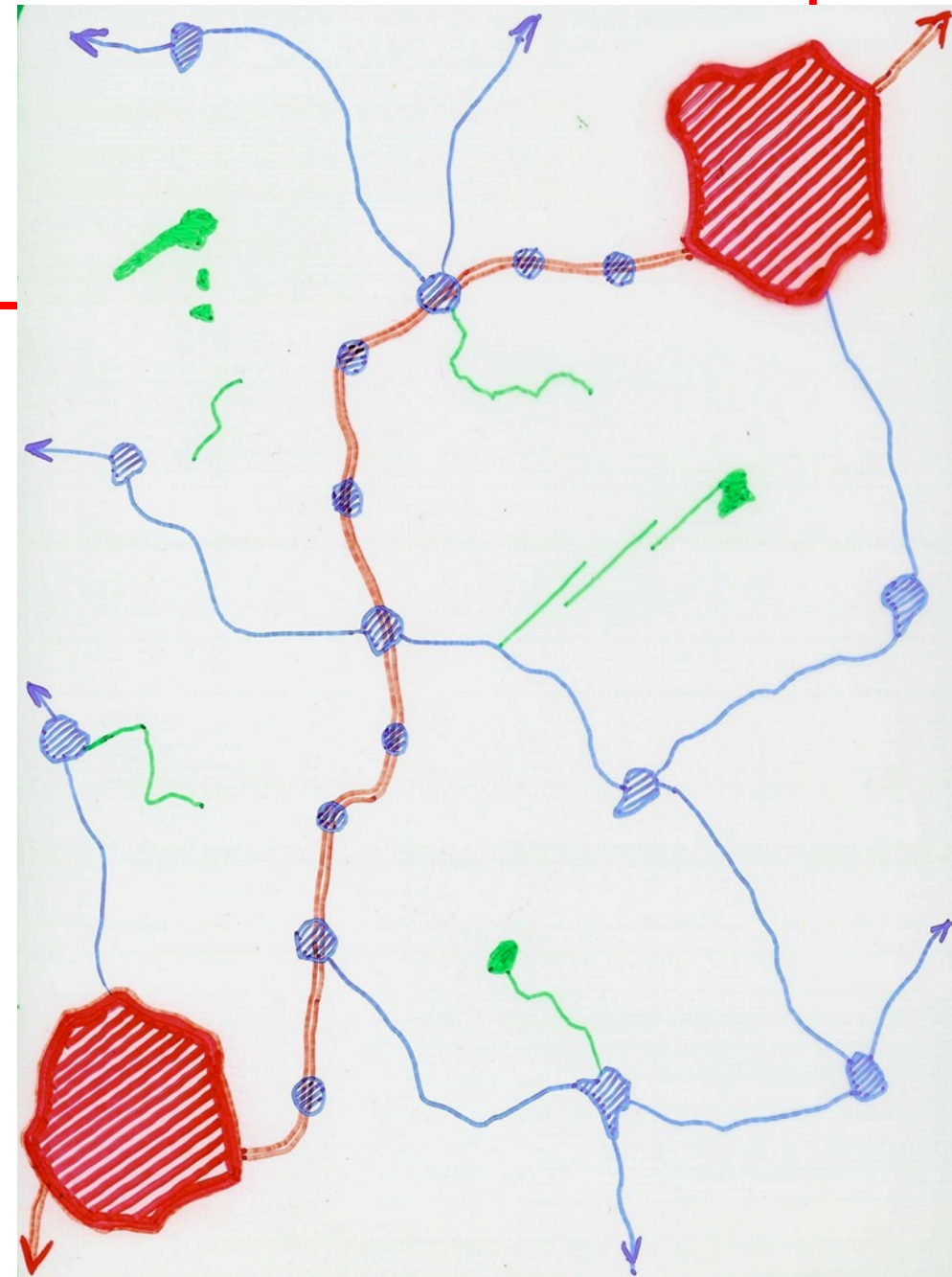
# Územní systém ekologické stability

---

- ÚSES
- vzájemně propojený soubor přirozených i přírodě blízkých ekosystémů, které **udržují přírodní rovnováhu**
- Cíle:
  - Vytvoření sítě relativně ekologicky stabilních území ovlivňujících příznivě okolní krajinu
  - Zachování či znovuoobnovení přirozeného genofondu krajiny
  - Zachování či podpoření biodiverzity (druhů i společenstev)

# Skladebné součásti ÚSES

- **Biocentrum**
  - Umožňuje trvalou existenci přirozeného či přír. blízkého ekosystémů
- **Biokoridor**
  - Umožňuje migraci mezi biocentry, ale ne trvalou existenci
- **Interakční prvek**
  - Krajinný segment, zprostředkovávající působení ÚSES
  - „Dokreslení“ systému, často nenapojené na hlavní skladební části





# Úrovně ÚSES

- **Lokální**

- je nepravidelnou sítí skladebných částí, které reprezentují celou škálu reprezentativních skupin typů geobiocénů (STG) dané biochory.
- obecní úřady ORP (v územních plánech)

- **Regionální**

- nepravidelná síť skladebných částí, které reprezentují celou škálu typů biochor v příslušném biogeografickém regionu
- krajské úřady

- **Nadregionální**

- nepravidelná síť skladebných částí, které reprezentují celou škálu bioregionů a příslušné biogeografické podprovincie
- Ministerstvo životního prostředí

# Limitující hodnoty velikostí ÚSES

BIOCENTRA	minimální výměra
Lokální	1 - 3 ha (dle typu)
Regionální	10 - 46 ha (dle typu)
Nadregionální	1000 ha
BIOKORIDORY	minimální šířka
Lokální	15-20 m
Regionální	40 m
Nadregionální	široký pás krajiny, min. 40 m

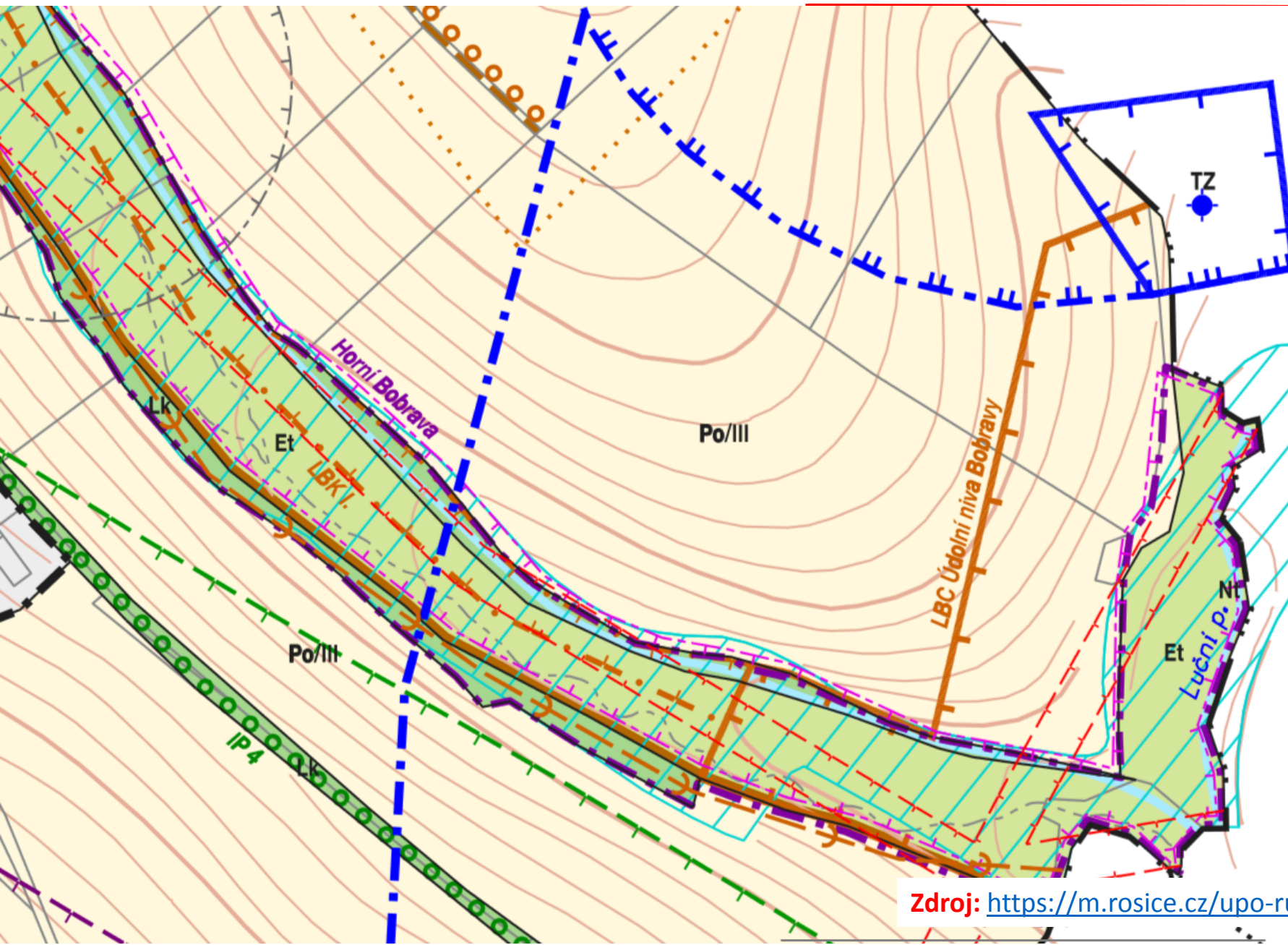
+ Maximální vzdálenosti biokoridorů mezi biocentry

# Plán regionálního ÚSES



Zdroj: <http://webgis.nature.cz/mapomat/>;  
Mapomat – AOPK ČR, 2012

# Plán lokálního ÚSES



# Vytvořený biokoridor

- obec Polešovice



# Vytvořený biokoridor

- obec Křižanovice



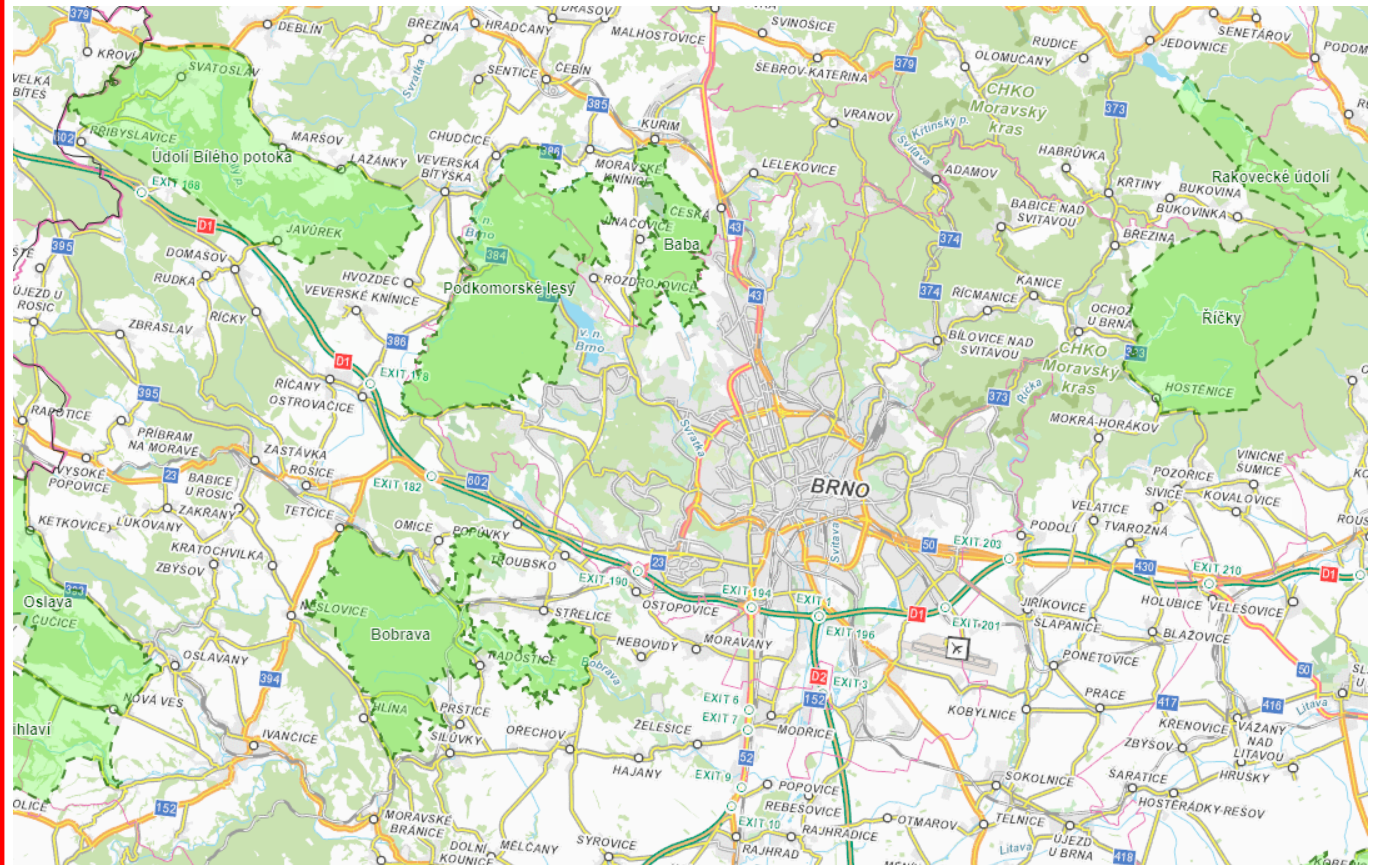
# Ochrana krajinného rázu

---

- V zákoně 114/1992 § 12
- Ochrana krajinného rázu – identita obyvatel
- Krajinný ráz = přírodní, kulturní a historická charakteristika určitého místa či oblasti, je chráněn před činností snižující jeho estetickou a přírodní hodnotu.
- Činnosti, které by mohly snížit nebo změnit krajinný ráz, je nezbytný souhlas orgánu ochrany přírody.
- ALE krajinný ráz se neposuzuje v zastavěném území a v zastavitelných plochách
- Ochrana krajinného rázu = Přírodní park

# Přírodní parky

- Slouží k ochraně krajinného rázu
- Často účelové využití proti šíření zástavby (hlavně Praha)



Přírodní parky v okolí Brna

**Zdroj:**

<http://jmkgis.maps.arcgis.com/apps/webappviewer/index.html?id=c5112c26e5374151aa18c6730b690b29>



# Zvláště chráněná území

- Území přírodovědecky či esteticky velmi významná nebo jedinečná lze vyhlásit za zvláště chráněná; přitom se stanoví podmínky jejich ochrany
- Chráněno ~ 16 % republiky

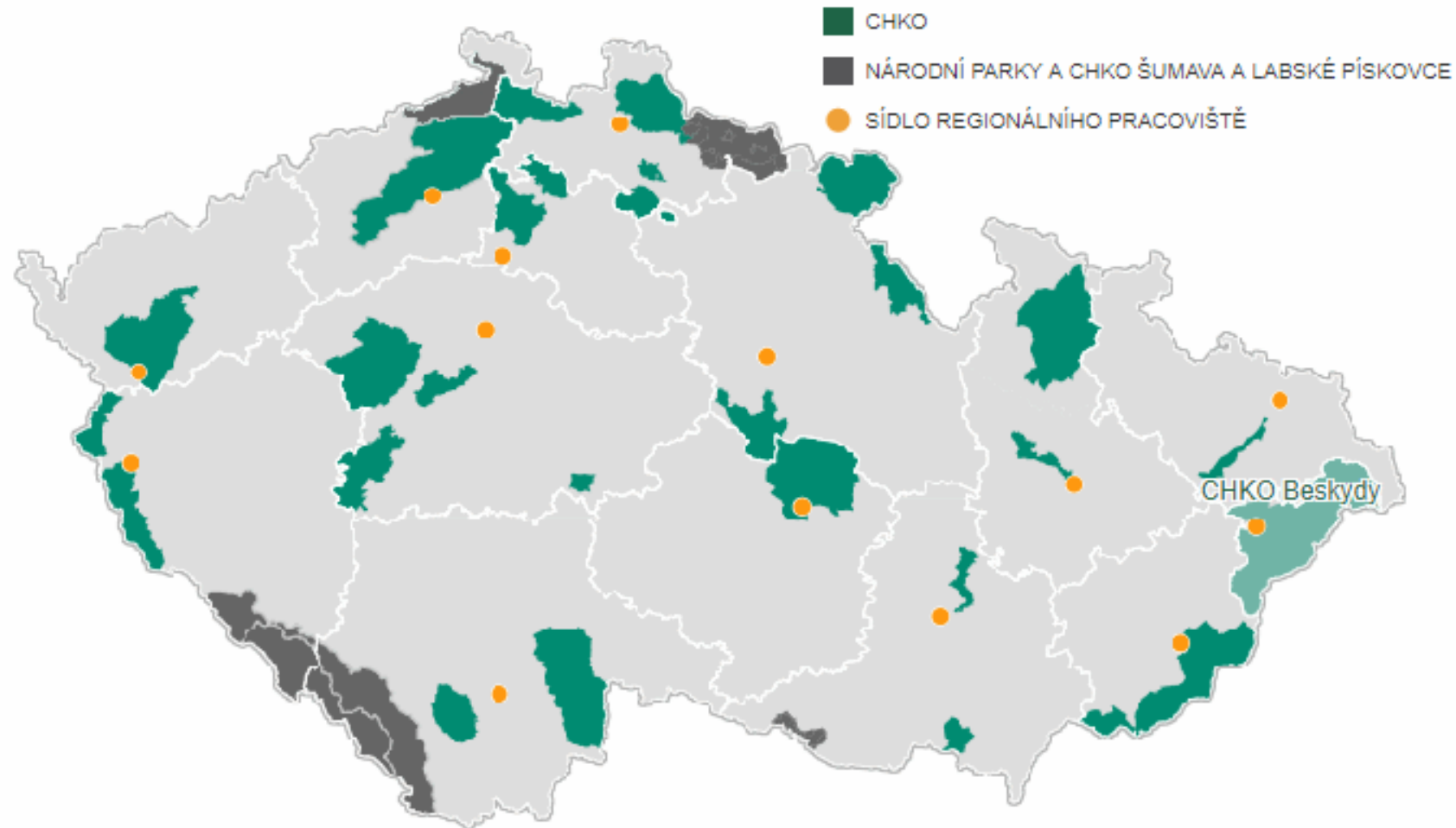
## **Velkoplošná ochráněná území**

- Národní parky
- Chráněné krajinné oblasti

## **Maloplošná chráněná území**

- Národní přírodní rezervace
- Přírodní rezervace
- Národní přírodní památky
- Přírodní památky

# Chráněné krajinné oblasti a národní parky



# Národní parky

- Vyhlášovány formou zákona (Parlament ČR)

Národní park	Rok vyhlášení	Rozloha v ha
Krkonošský národní park	<b>1963</b>	36 300
Národní park Podyjí	1991	<b>6 300</b>
Národní park Šumava	1991	<b>69 000</b>
Národní park České Švýcarsko	<b>2000</b>	7 900

# Národní parky

---

- Zákon č.123/2017 Sb.
  - *Zákon, kterým se mění zákon č. 114/1992 Sb., o ochraně přírody a krajiny, ve znění pozdějších předpisů*
  - Nová pravidla v **Národních parcích**
    - Zachování ochrany přírody a současně posílení vlivu obcí v NP
    - Definice ochranných podmínek
    - Nová zonace národních parků (4)

# Chráněné krajinné oblasti

---

- Pravidla chování stanovuje zákon 114/1992 Sb.
- Zóny s určitými stupni ochrany
- AOPK ČR - Správy CHKO
- **Celkem 26 CHKO**
  - Nejstarší CHKO Český ráj 1955
  - Nejmladší CHKO Brdy 2016
- Brožura AOPK ČR  
<http://www.ochranaprirody.cz/res/archive/300/036902.pdf?seek=1465902980>

# Maloplošná chráněná území

Území mimořádných hodnot  
(reliéf, ekosystémy)

- **Národní přírodní rezervace**
  - Vyhláška MŽP
  - 109
- **Přírodní rezervace**
  - Krajský úřad
  - 810

Útvar soustředěných přírodních  
hodnot (reliéf, výskyt ohrožených  
druhů, naleziště nerostů)

- **Národní přírodní památka**
  - Vyhláška MŽP
  - 124
- **Přírodní památka**
  - Krajský úřad
  - 1556

# Značení

- NP, CHKO, NPR a NPP = tabule s velkým státním znakem



- PP, PR a památné stromy = tabule s malým státním znakem



**Zdroj:** <https://www.kct-tabor.cz/gymta/ChranenaUzemiCR/ChranenaUzemi.htm>

# Značení - pruhy na stromech či sloupcích

- u NPR, NPP, PR, PP a I. zóny NP





# NATURA 2000

---

- Směrnice EU: O ptácích, O stanovištích
- V ČR implementace v zákoně 114/1992
- Vyhláší vláda
- Zodpovídá MŽP, resp. AOPK ČR
- Soustava chráněných území Evropského významu
  - Evropsky významné lokality (EVL), 1113 v ČR
  - Ptačí oblasti, 41 v ČR

# Památné stromy, zvláště chráněné druhy rostlin, živočichů a nerostů

---

- Památné stromy – ochranná pásma (10 x průměr stromu)
- Zvláště chráněné rostliny a živočichové
  - **ohrožené** (*krkavec velký, výr velký, užovka obojková, ropucha obecná...*)
  - **silně ohrožené** (*los evropský, rys ostrovid, čáp černý, koniklec velkokvětý, slepýš křehký*)
  - **kriticky ohrožené** (*sysel obecný, sokol stěhovavý, kudlanka nábožná*)
- I nerosty lze vyhlásit za zvláště chráněné

# Orgány ochrany přírody

---

- Obecní úřady
  - Pověřené obecní úřady
  - Obecní úřady obcí s rozšířenou působností
  - Krajské úřady
  - Agentura (pod MŽP)
  - Správy národních parků
  - Česká inspekce životního prostředí
  - Ministerstvo životního prostředí
  - Újezdní úřady, Ministerstvo obrany
- 
- Zákon 114/1992 definuje jejich pravomoci a povinnosti

# Zdroje

<https://www.zakonyprolidi.cz>

<https://www.zakonyprolidi.cz/cs/1992-114>

[https://www.mzp.cz/cz/obecna\\_ochrana\\_prirody\\_krajiny](https://www.mzp.cz/cz/obecna_ochrana_prirody_krajiny)

<http://jmkgis.maps.arcgis.com/apps/webappviewer/index.html?id=c5112c26e5374151aa18c6730b690b29>

<http://www.ochranaprirody.cz/obecna-ochrana-prirody-a-krajiny/uses/>

[https://www.mzp.cz/cz/struktura\\_hierarchie\\_uses](https://www.mzp.cz/cz/struktura_hierarchie_uses)

[https://www.mzp.cz/C1257458002F0DC7/cz/vestnik\\_2017/\\$FILE/SOTPR\\_Priloha\\_Vestnik\\_Kveten\\_170609.pdf](https://www.mzp.cz/C1257458002F0DC7/cz/vestnik_2017/$FILE/SOTPR_Priloha_Vestnik_Kveten_170609.pdf)

<https://www.krnap.cz>

<https://www.kct-tabor.cz/gymta/ChranenaUzemiCR/ChranenaUzemi.htm>

<http://www.ochranaprirody.cz/uzemni-ochrana/>

<https://lesy-cr.cz/casopis-clanek/proc-jsou-na-stromech-ruzne-znacky-a-co-oznacuji/>

<http://www.nature.cz/natura2000-design3/sub-text.php?id=2102&akce=&ssHledat=>

# Zdroje obrázků

[http://anigozanthos.biz/wp-content/uploads/2011/06/BK\\_Kriz1.jpg](http://anigozanthos.biz/wp-content/uploads/2011/06/BK_Kriz1.jpg)

[https://www.mzp.cz/C1257458002F0DC7/cz/vestnik\\_2017/\\$FILE/SOTPR\\_Priloha\\_Vestnik\\_Kveten\\_170609.pdf](https://www.mzp.cz/C1257458002F0DC7/cz/vestnik_2017/$FILE/SOTPR_Priloha_Vestnik_Kveten_170609.pdf)

<http://jmgis.maps.arcgis.com/apps/webappviewer/index.html?id=c5112c26e5374151aa18c6730b690b29>

<https://www.kct-tabor.cz/gymta/ChranenaUzemiCR/ChranenaUzemi.htm>

[https://lesy-cr.cz/wp-content/uploads/2016/12/znaceni-03\\_1.jpg](https://lesy-cr.cz/wp-content/uploads/2016/12/znaceni-03_1.jpg)