

3. cvičení, které vás čeká bude zaměřeno na **vybavenost obcí**.

Zaměříte se na to, zda jsou v obcích do 10 000 obyvatel k dispozici následující položky občanské vybavenosti: **Sportovní hřiště, Prodejna potravin, restaurace/hospoda, mateřská škola, základní škola, pošta, praktický lékař, dětský lékař, zubař, lékárna, bankomat, policejní služebna, vodovod, čistička odpadních vod (ČOV)**

Jedná se o poměrně základní služby, které jsou často spojovány s komfortním životem v 21. století.

Zadání

V prvním kroku rozdělíte obce ve vašem SO ORP do kategorií **podle počtu obyvatel**:

- 0–200 obyvatel
- 201-500 obyvatel
- 501-1 000 obyvatel
- 1 001-2 500 obyvatel
- 2 501 -5 000 obyvatel
- 5 001-10 000 obyvatel

V druhém kroku se podíváte, zdali se v každé jednotlivé obci nachází výše jmenované položky občanské vybavenosti:

- **Sportovní hřiště** - <https://www.risy.cz/cs/vyhledavace/obce>
- **Prodejna potravin** - [mapy.cz](https://www.mapy.cz)
- **Restaurace/hospody** - [mapy.cz](https://www.mapy.cz)
- **Mateřská škola** - <https://www.risy.cz/cs/vyhledavace/obce>
- **Základní škola** - <https://www.risy.cz/cs/vyhledavace/obce>
- **Pošta** - <https://www.risy.cz/cs/vyhledavace/obce>
- **Všeobecný praktický lékař** - <https://www.lkcr.cz/seznam-lekaru-426.html#seznam>
- **Dětský lékař (Pediater)** - <https://www.lkcr.cz/seznam-lekaru-426.html#seznam>
- **Zubař** - <https://www.dent.cz/zubni-lekari/>
- **Lékárna** - [mapy.cz](https://www.mapy.cz)
- **Bankomat** - [mapy.cz](https://www.mapy.cz)
- **Policejní služebna** - <https://www.risy.cz/cs/vyhledavace/obce>
- **Vodovod** - <https://www.risy.cz/cs/vyhledavace/obce>
- **Čistička odpadních vod (ČOV)** - <https://www.risy.cz/cs/vyhledavace/obce>

Pro řadu služeb bohužel nejsou dostupné informace, zdali se v dané obci nachází nebo ne, z toho důvodu budeme muset použít **mapy.cz** (nebo google maps) a do dané obce se „podívat“

Nezajímá vás počet daných služeb v obci, ale ANO x NE

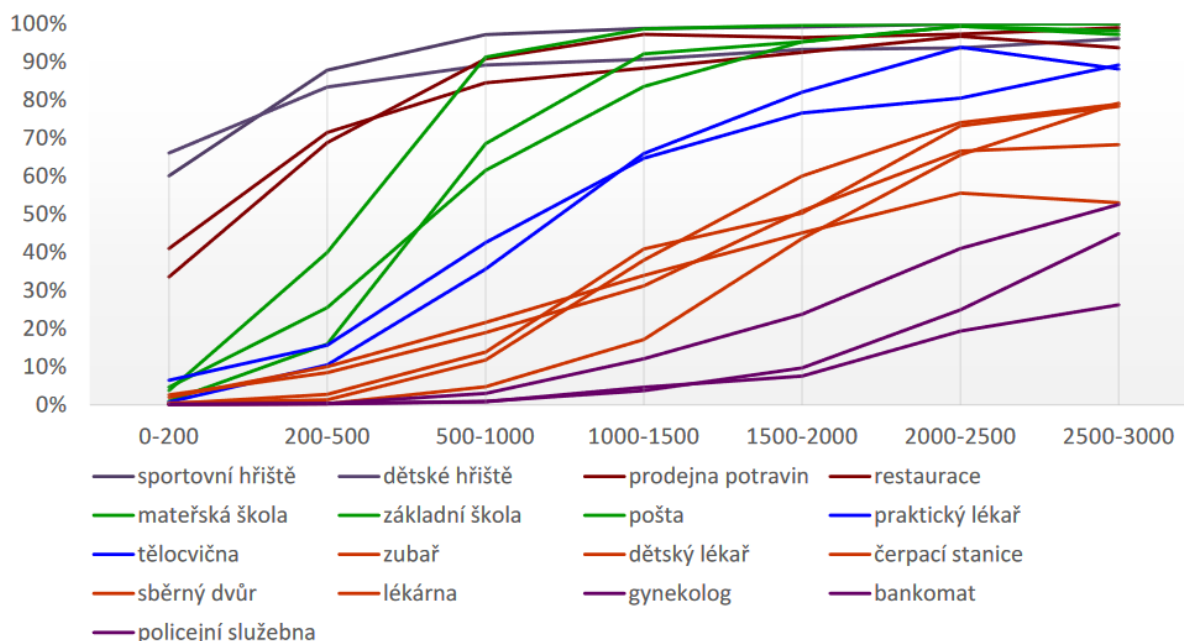
Praktické lékaře/dětské lékaře musíte hledat podle okresu a oboru (Všeobecný praktický lékař/Pediater)

Zubaře lze hledat přímo podle obce

Cíl: zjistit, kolik procent obcí v dané velikostní kategorii poskytuje jednotlivou službu.

Výstupem této části bude **GRAF (Obr. 1)**, ve kterém bude znázorněna vybavenost obcí dle jednotlivých velikostních kategorií.

Podíváte-li se na graf, tak např. vidíte, že **sportovní/dětská hřiště** se nacházejí zhruba v 60-70 % obcí o velikosti 0-200 obyvatel, v 80-90 % obcí o velikosti 200-500, atd. Z grafu tak můžete vidět, jak se mění vybavenost obcí podle populační velikosti.



Obr. 1: Analýza vybavenosti obcí na jejich populační velikosti

Zdroj: Kyselovič, Bernard, 2020

Pozn.: Jedná se pouze o vzor, jak by daný graf měl vypadat. Jednotlivé složky vybavenosti jsou lehce upravené.

Zaměřujete se na 14 položek, tudíž může být problém s barvami v grafu. Proto použijte např. i tečkované linie, čárkované apod.

Druhým výstupem bude MAPA, v mapě zobrazíte index vybavenosti za jednotlivé obce. Tj. kolik ze 14 sledovaných služeb se v dané obci nachází.

Kategorie:

- Méně než 5
- 5-6
- 7-8
- 9-10
- 10 a více

Výsledky okomentujte na odstavec – půl strany.

Odevzdejte do 7.4. 2020 (23:59) do příslušné odevzdáárny.

V případě dotazů/nejasností mi pište na mail.

V celorepublikovém kontextu se tímto problémem zabýval Kyselovič a Bernard, podívejte se proto ještě na jejich prezentaci, která byla výstupem na **semináři Venkov 2020**

http://rural.cz/wp-content/uploads/2020/02/Kyselovi%C4%8D-Bernard_Dostupnost-slu%C5%BEeb.pdf

Vybavenost v obcích pod 10 000 obyvatel se také zabývalo **sdužení místních samospráv (SMS ČR)**

<https://www.smscr.cz/cz/62-aktuality/2117-sms-cr-zmapovalo-vybavenost-v-obcich-pod-10-tisic-obyvatel>

Podívejte se na mapu https://www.smscr.cz/archiv/content_cz/Mapovani-obci-CR-ORP-loga.pdf vybaveností obcí za jednotlivá SO ORP v České republice, můžete tak porovnat vaše jednotlivé obce s průměrem za vaše SO ORP.

Zároveň to vypadá, že školy zůstanou zavřené déle, než je zatím plánované.

Prezentace vybraných článků se zatím odkládají na neurčito.

Místo toho vám budu do ISu házet doplňující články k problematice, která měla být probírána na přednáškách. Články si přečtete – je možné že se k nim ještě vrátím, až (pokud) se sejdeme, případně formou odpovědníku.

První článek vložím do ISu k 31.3.2020 – sledujte proto i nadále učební materiály.