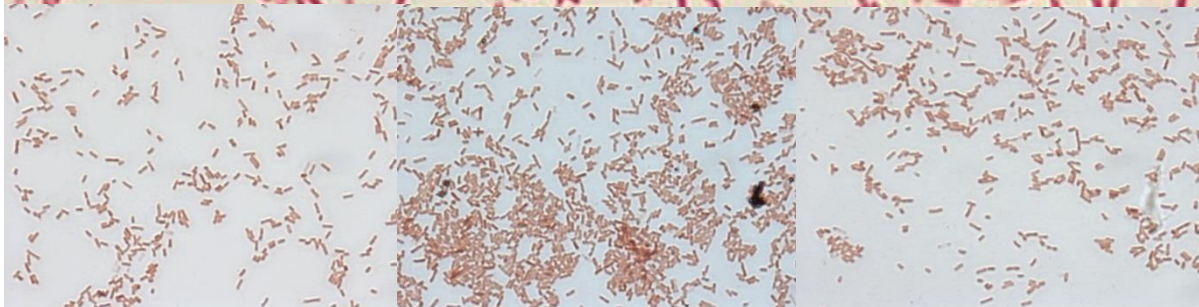


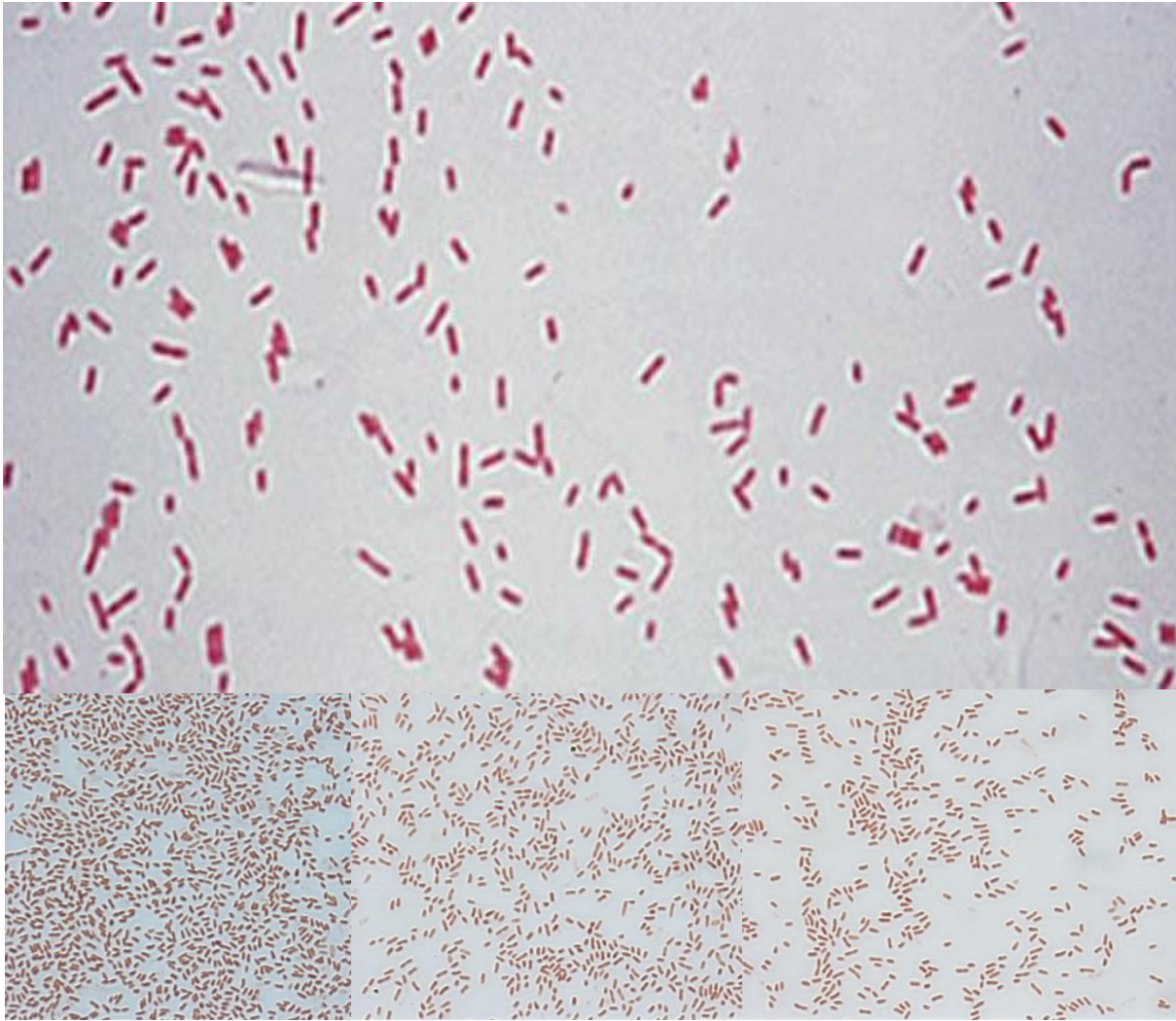
# *Escherichia coli*



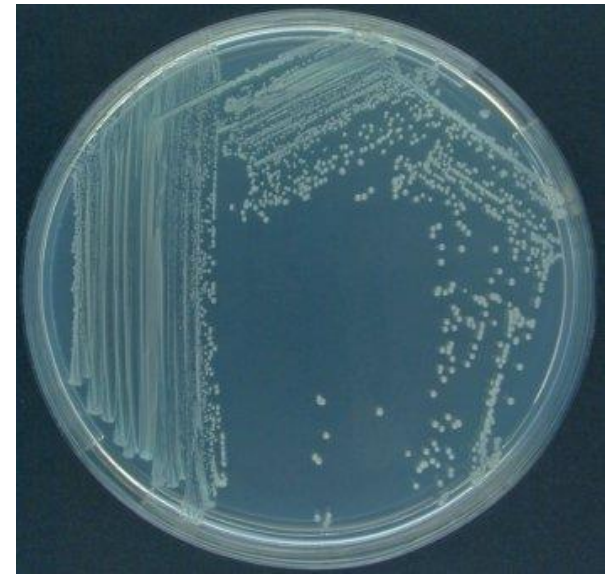
- ▶ šedo-bílé kolonie
- ▶ fakultativně anaerobní
- ▶ tyčinkovitá bakterie
- ▶ čeled Enterobacteriaceae
- ▶ G-
- ▶ zápach!
- ▶ v pitné vodě indikátorem fekálního znečištění
- ▶ bičíky
- ▶ netvoří spory
- ▶ součást přirozené mikroflóry



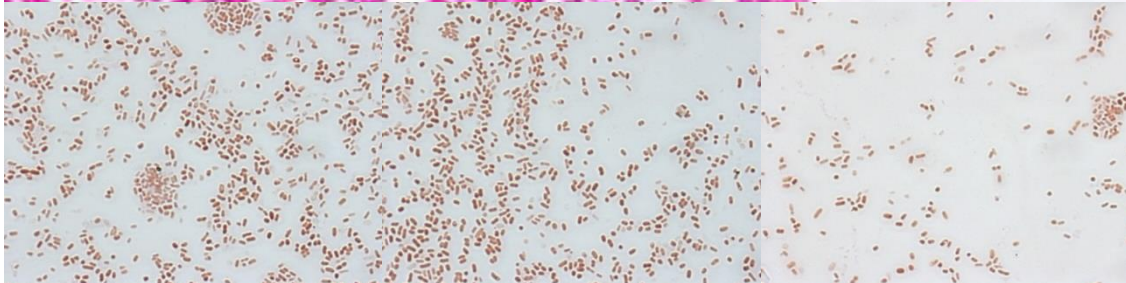
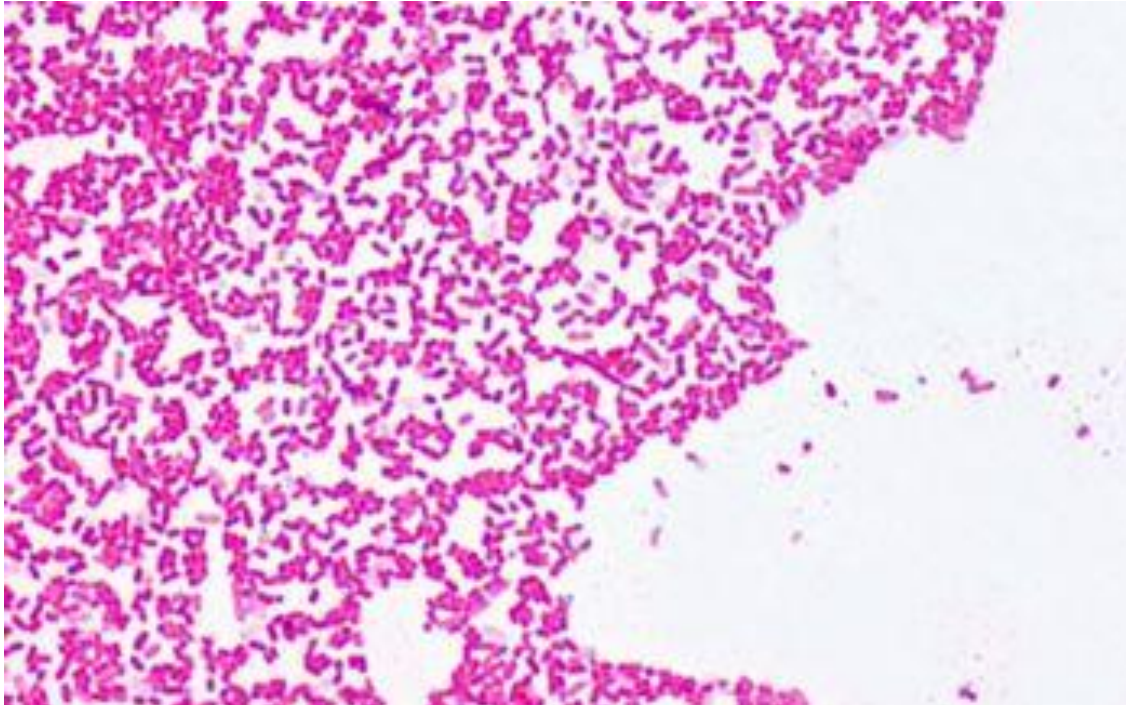
# *Pseudomonas*



- ▶ šedo-bílé kol.
- ▶ aerobní
- ▶ tyčky
- ▶ G-
- ▶ bičíky
- ▶ netvoří spory
- ▶ zkažená potrava



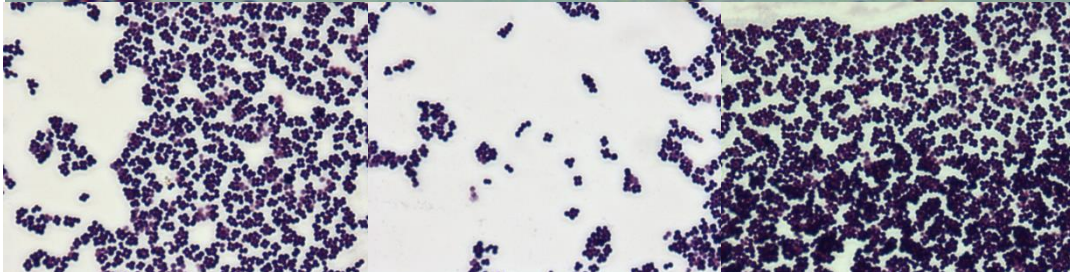
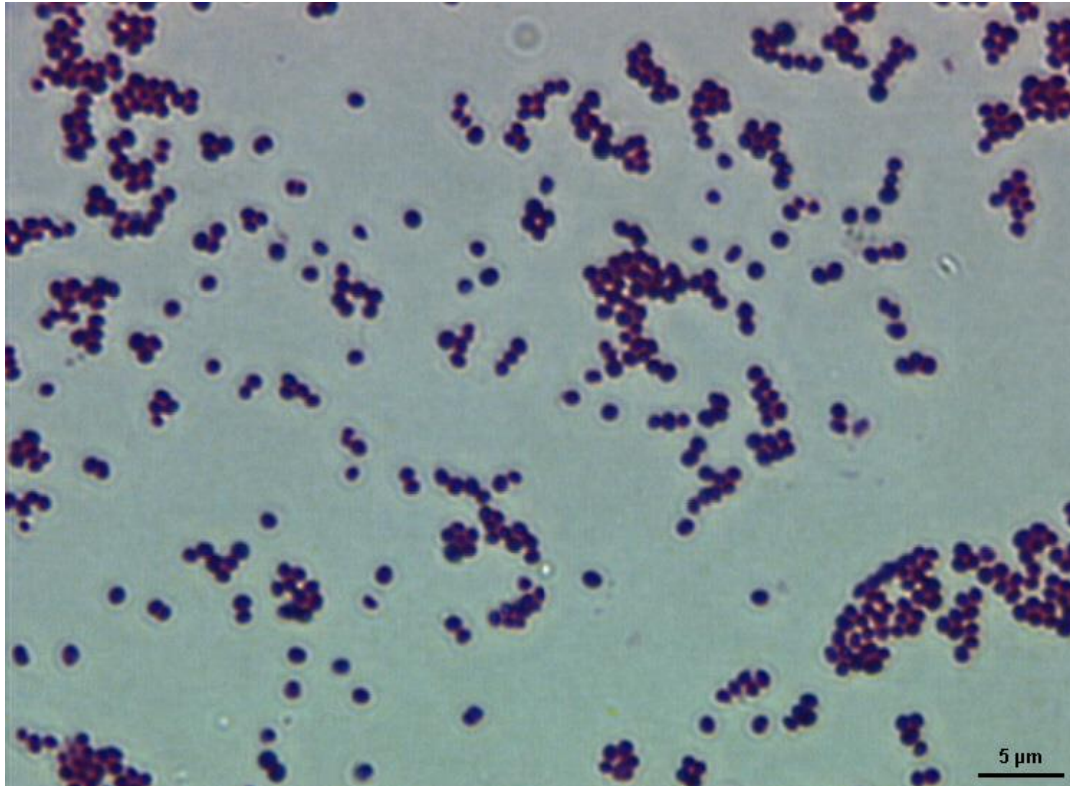
# *Serratia marcescens*



- ▶ bíle okraje, červená uprostřed
- ▶ fakultativně anaerobní
- ▶ G-
- ▶ tyčinkovitá bakterie
- ▶ zubní plak
- ▶ růžový povlak koupelen



# *Kocuria rosea*

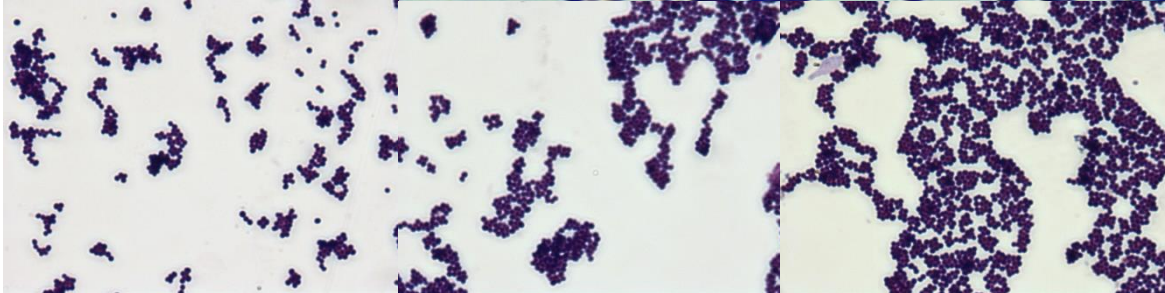
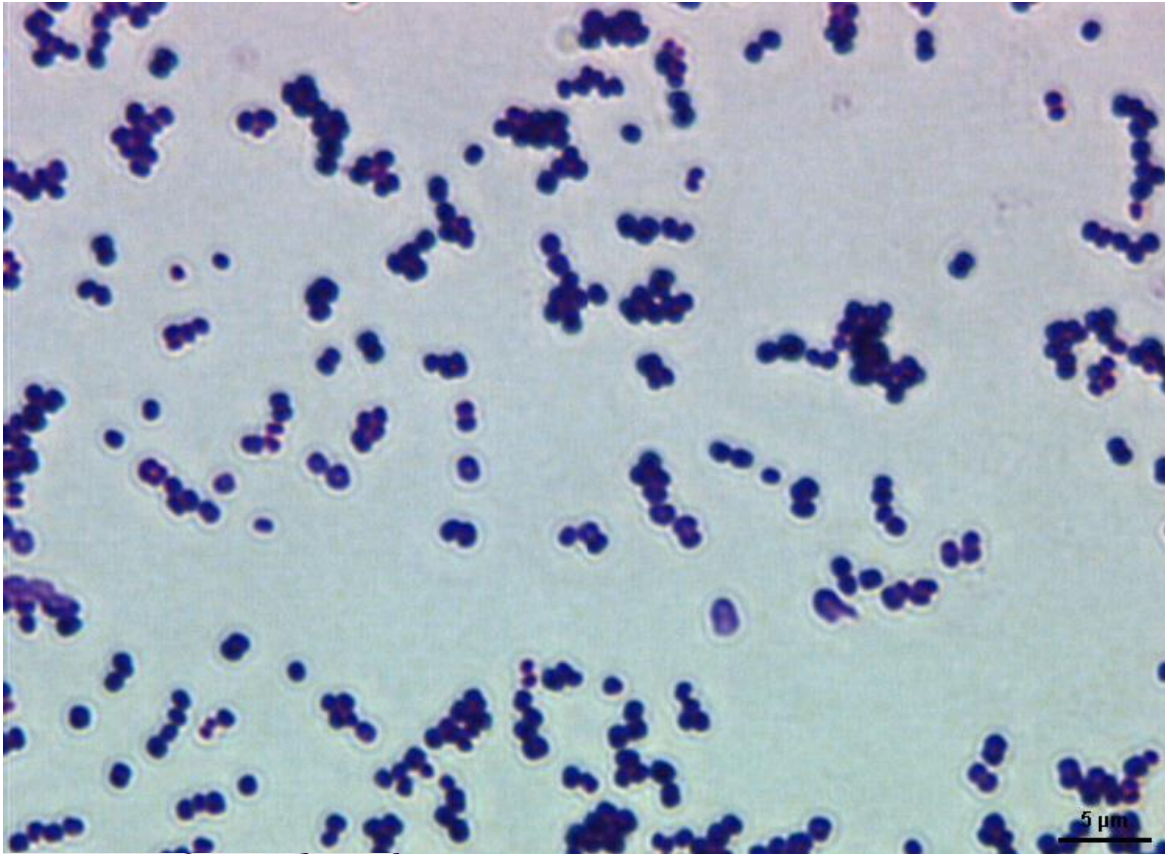


- ▶ oranž-růžová barva
- ▶ G+
- ▶ koky
- ▶ netvoří spory
- ▶ nemá bičíky
- ▶ shluky – dvojice, čtveřice
- ▶ výskyt: půda, voda, prach, kůže savců

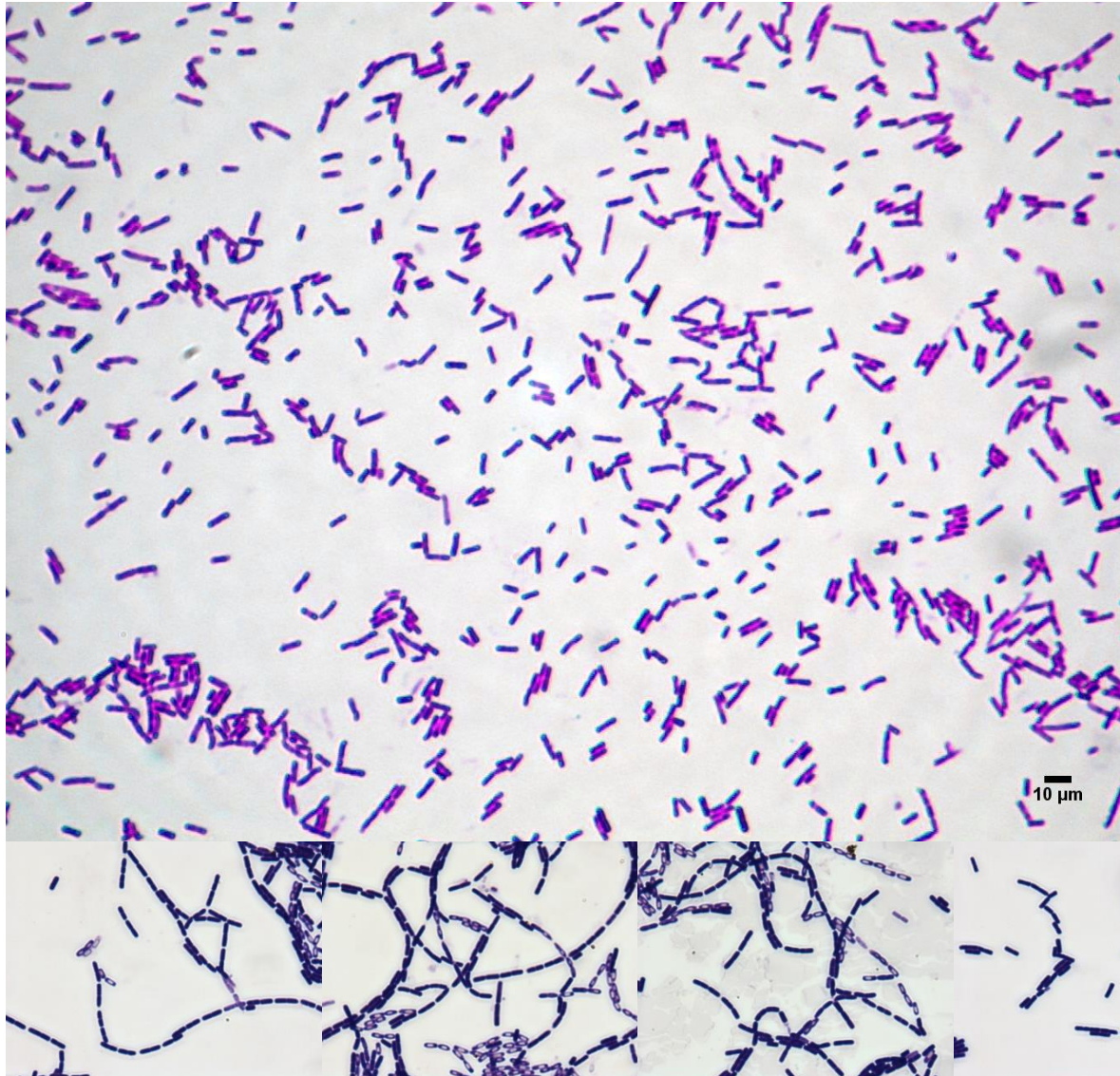


# *Micrococcus luteus*

- ▶ žluté kolonie
- ▶ G+
- ▶ koky
- ▶ shluky – dvojice, čtveřice
- ▶ netvoří spory
- ▶ nemá bičíky
- ▶ Výskyt: půda, voda, prach, pokožka savců, potraviny



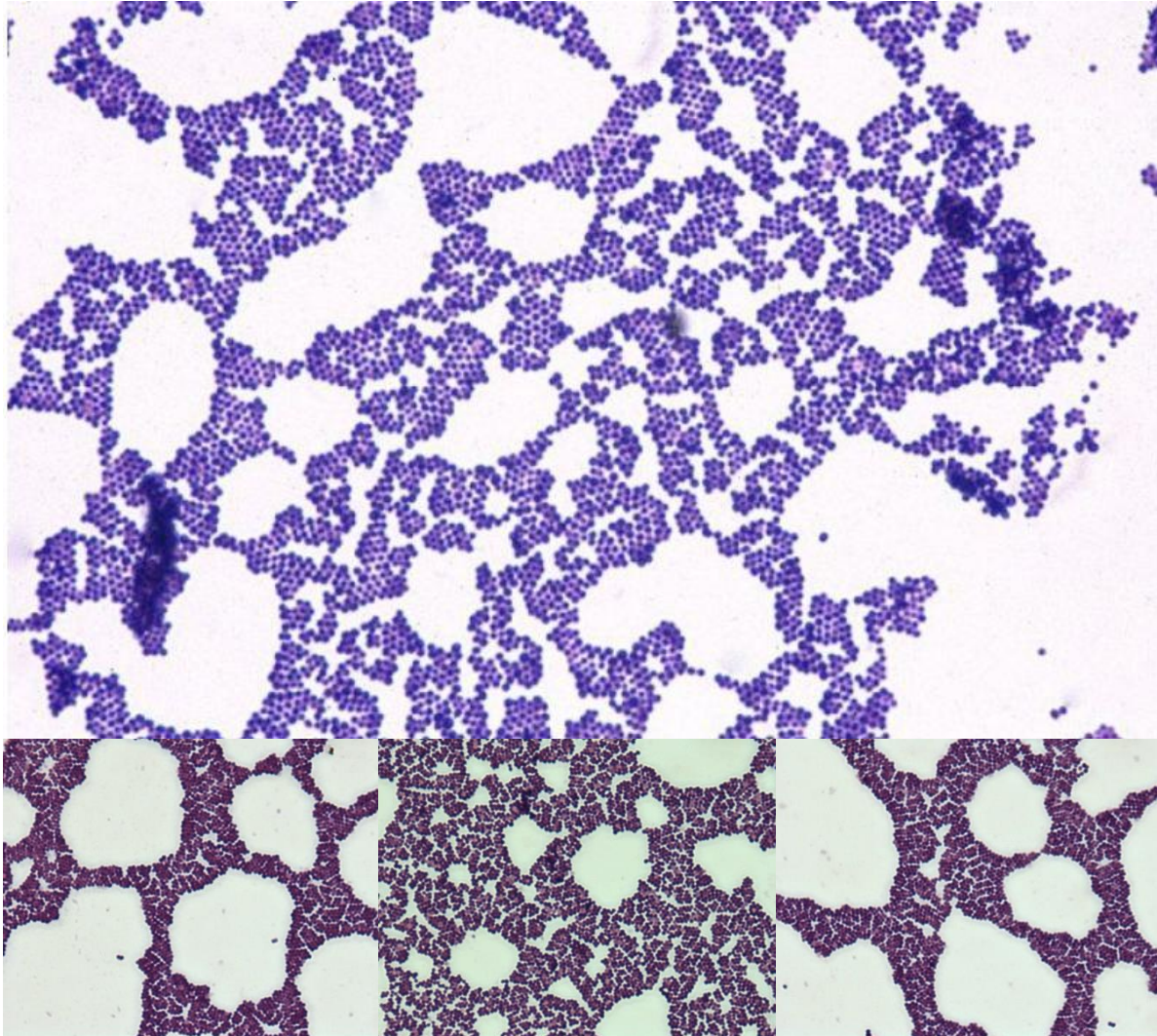
# *Bacillus cereus*



- ▶ šedo-bílá barva
- ▶ G+
- ▶ tyčinky
- ▶ rychlý růst
- ▶ řetízky
- ▶ spory
- ▶ bičíky
- ▶ kontaminant potravin doma (rýže, těstoviny), díky sporám (nezničí se varem)



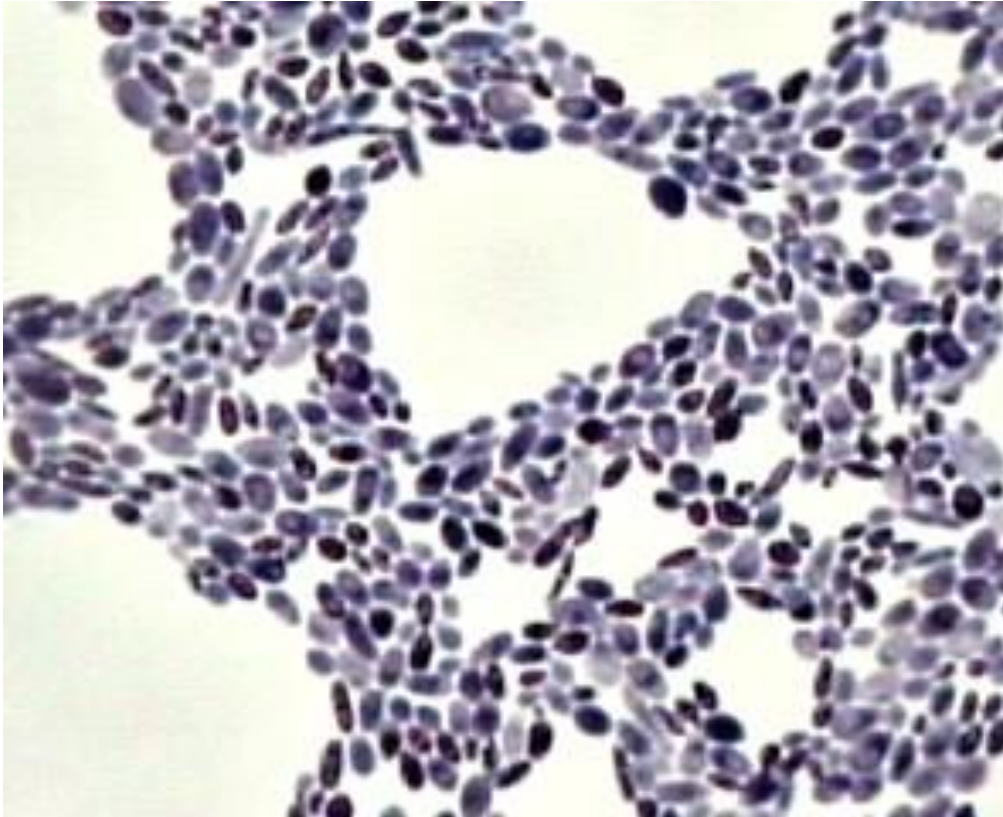
# *Staphylococcus aureus*



- ▶ zlato-žlutá barva
- ▶ G+
- ▶ koky
- ▶ shluky: hrozničky
- ▶ výskyt na kůži, dých. cesty, prostředí



# *Saccharomyces cerevisiae*



- ▶ pivní, pekařská nebo vinná kvasinka
- ▶ bílá - citron. barva
- ▶ barví se G+
  - ▶ neobsahuje peptidoglykan
- ▶ eukaryota
- ▶ buňky jsou oválné až kulovité

