

# EPITELOVÁ TKÁŇ

podle uspořádání buněk: **plošné**, trámčité, retikulární

podle funkce: **krycí**, žláznový, resorpční, respirační, smyslový, svalový

# Klasifikace krycích epitelů

podle počtu vrstev buněk, podle tvaru\* buněk, které se nacházejí v nejsvrchnější vrstvě

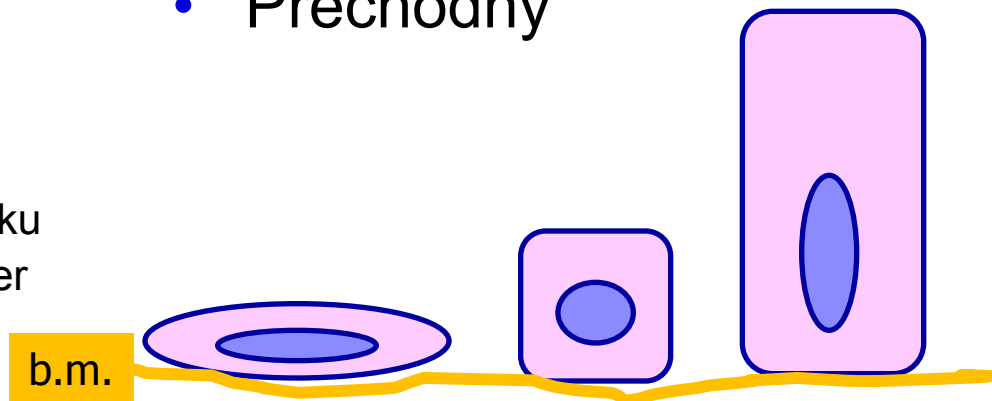
## Jednovrstevné

- Jednovrstevný plochý (dlaždicový)
- Jednovrstevný kubický
- Jednovrstevný cylindrický
- Víceřadý cylindrický

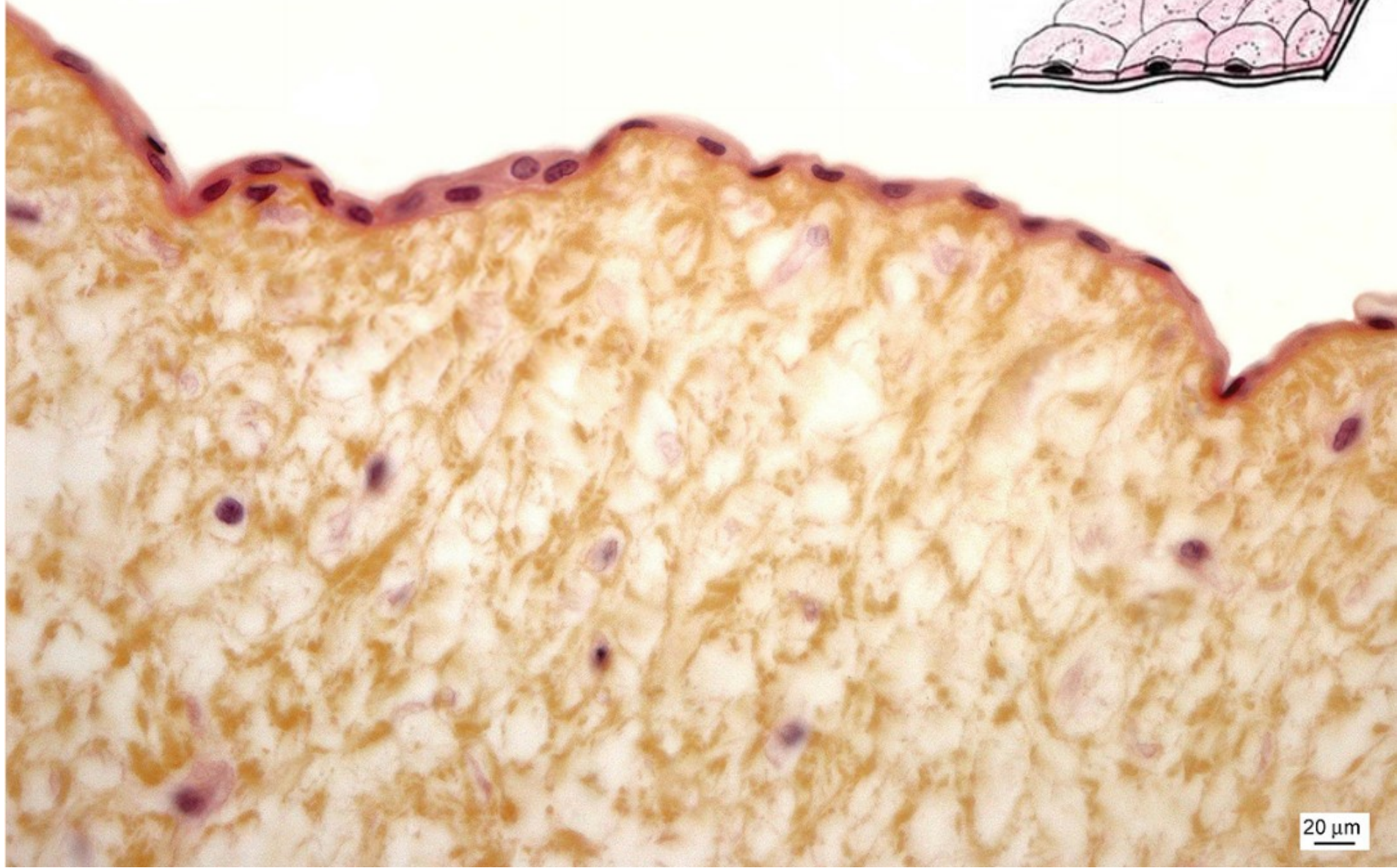
## Vrstevnaté

- Vrstevnatý dlaždicový nerohovějící
- Vrstevnatý dlaždicový rohovějící
- (Vrstevnatý kubický)
- Vrstevnatý cylindrický
- Přechodný

\* membrána buněk není vždy zřetelná, výšku buněk můžeme odhadnout podle tvaru jader

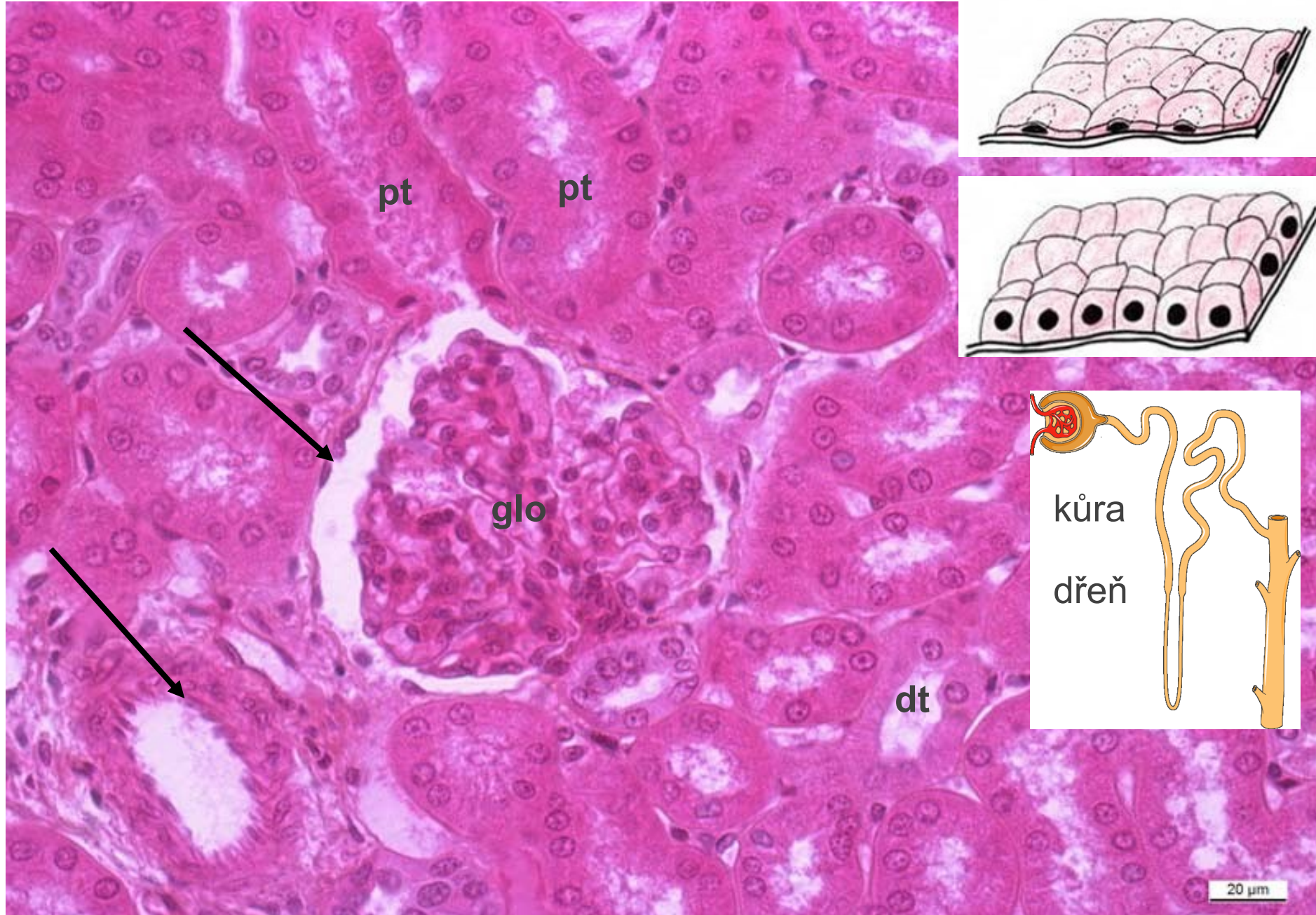


# Jednovrstevný plochý epitel

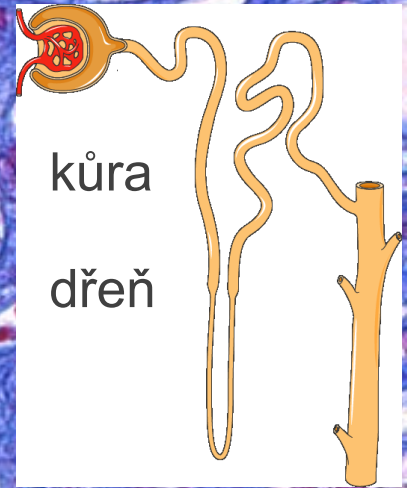
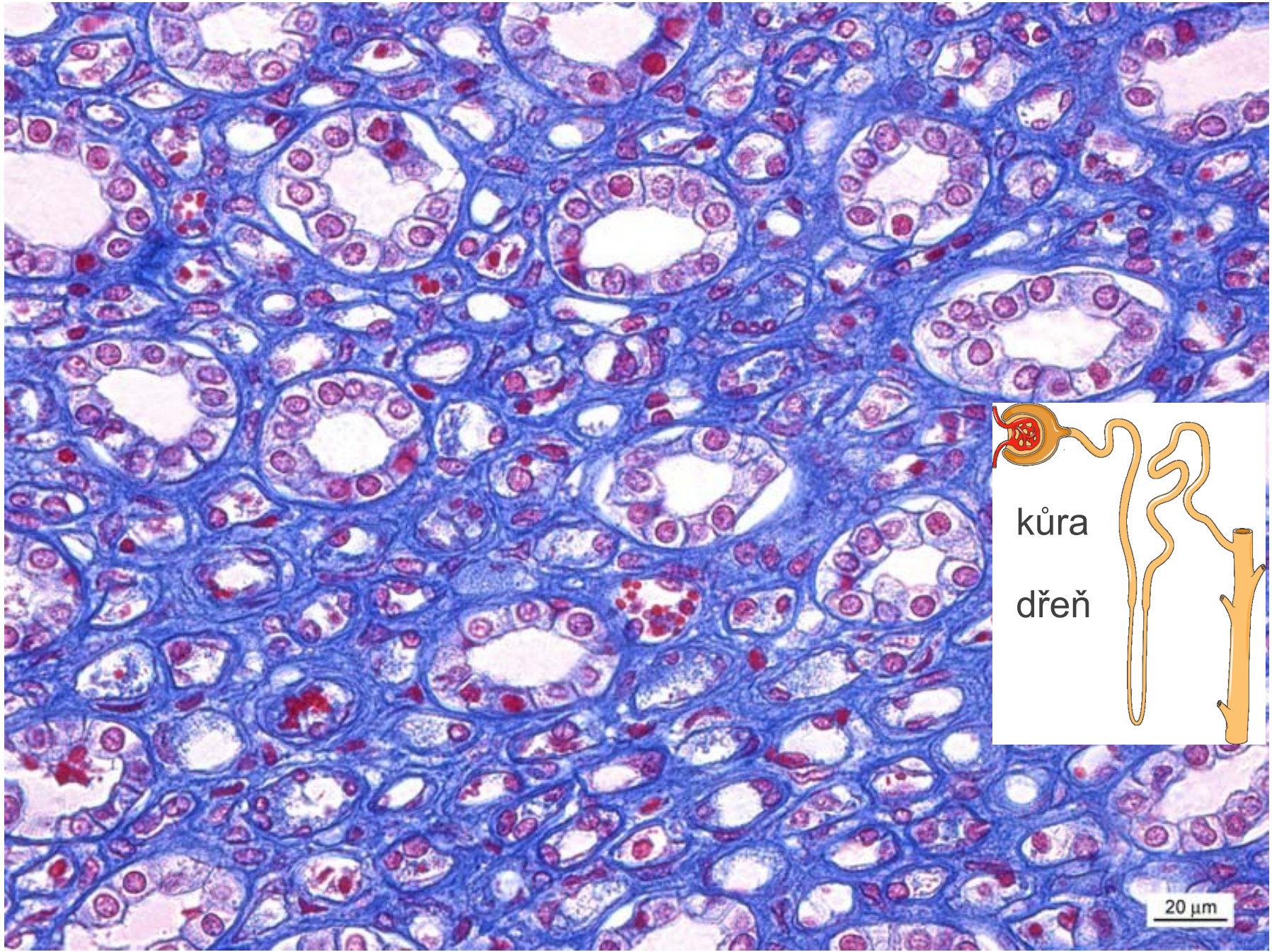


20  $\mu$ m

# Jednovrstevný plochý a kubický epitel - ledvina (cortex)

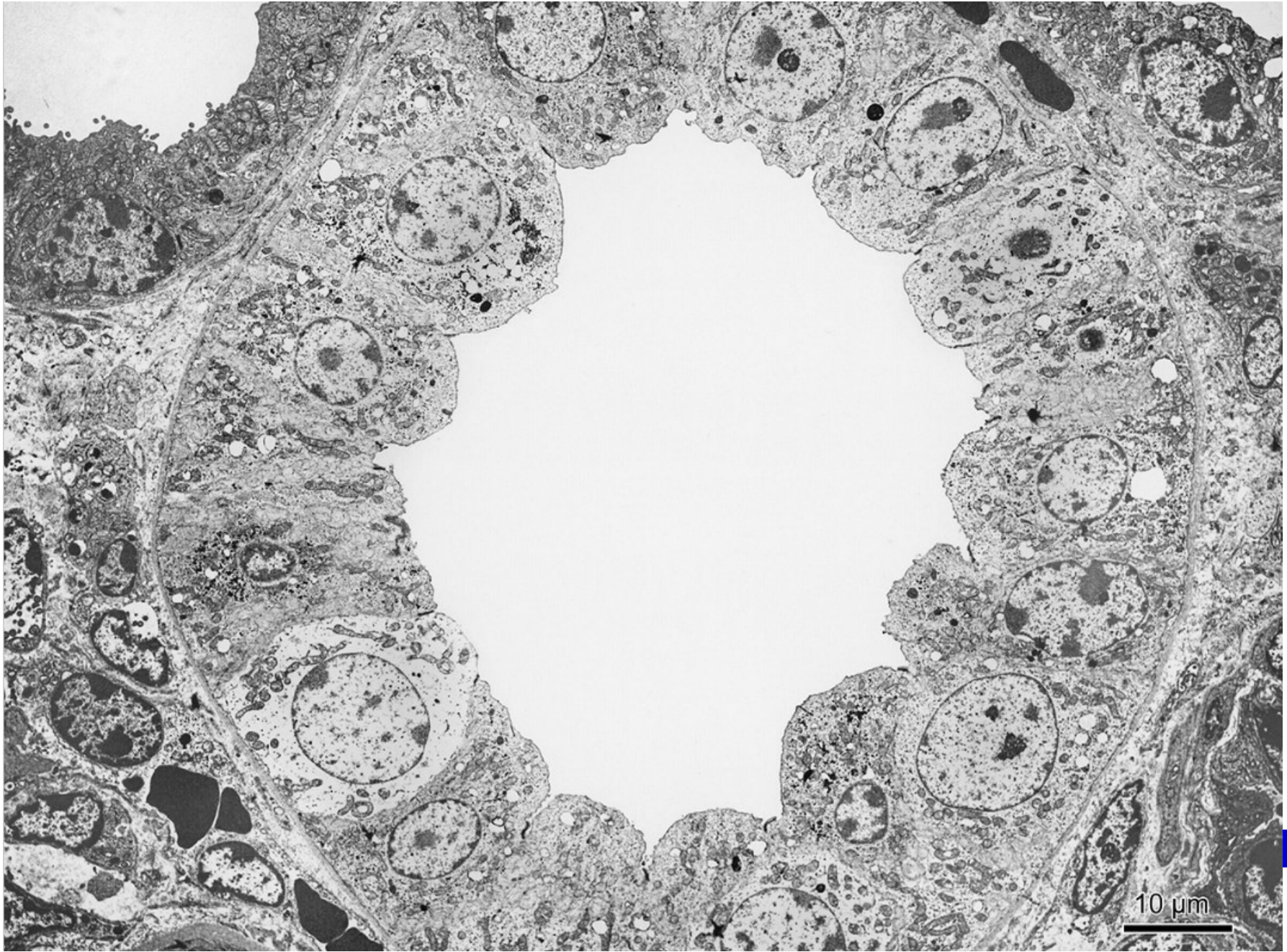


# Jednovrstevný plochý a kubický epitel – ledvina (*medulla*)

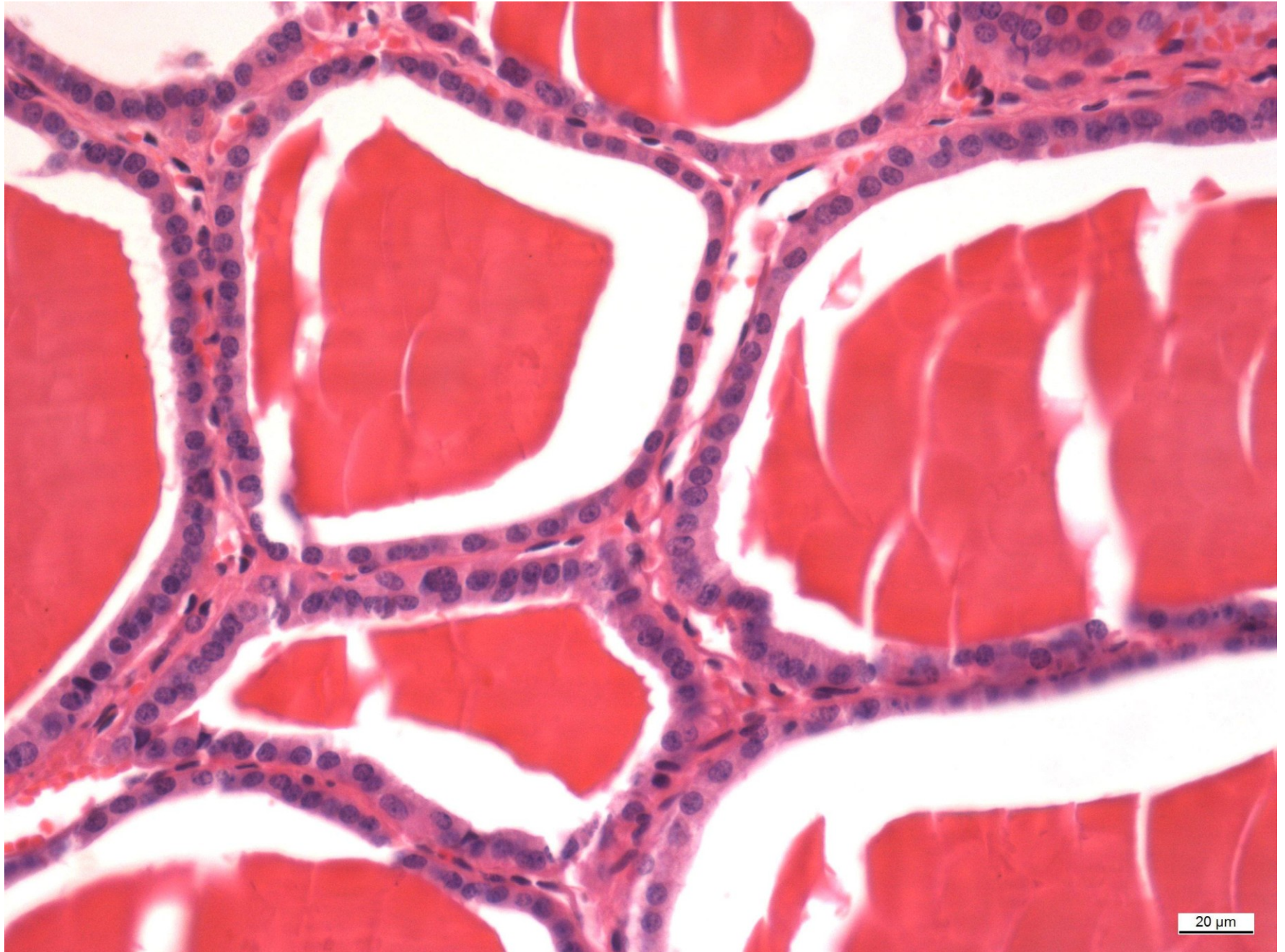


20 μm

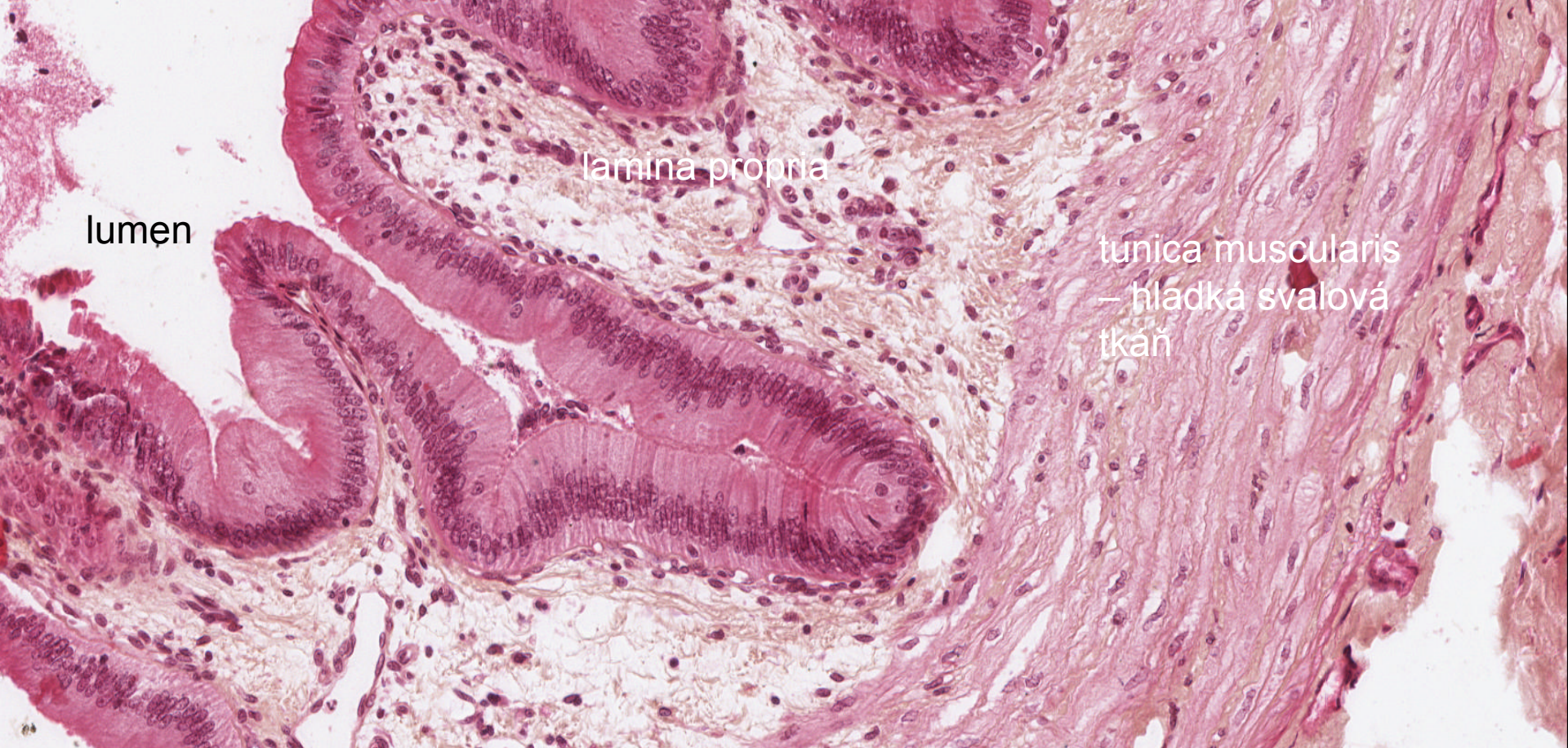
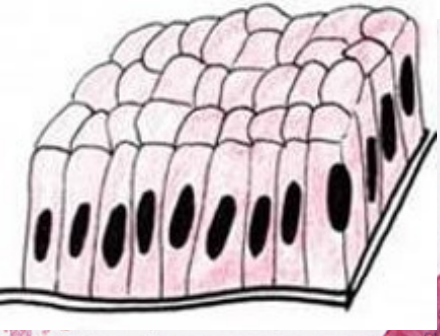
# Jednovrstevný nízce cylindrický epitel (ledvina)



# Jednovrstevný kubický epitel – folikuly štítné žlázy

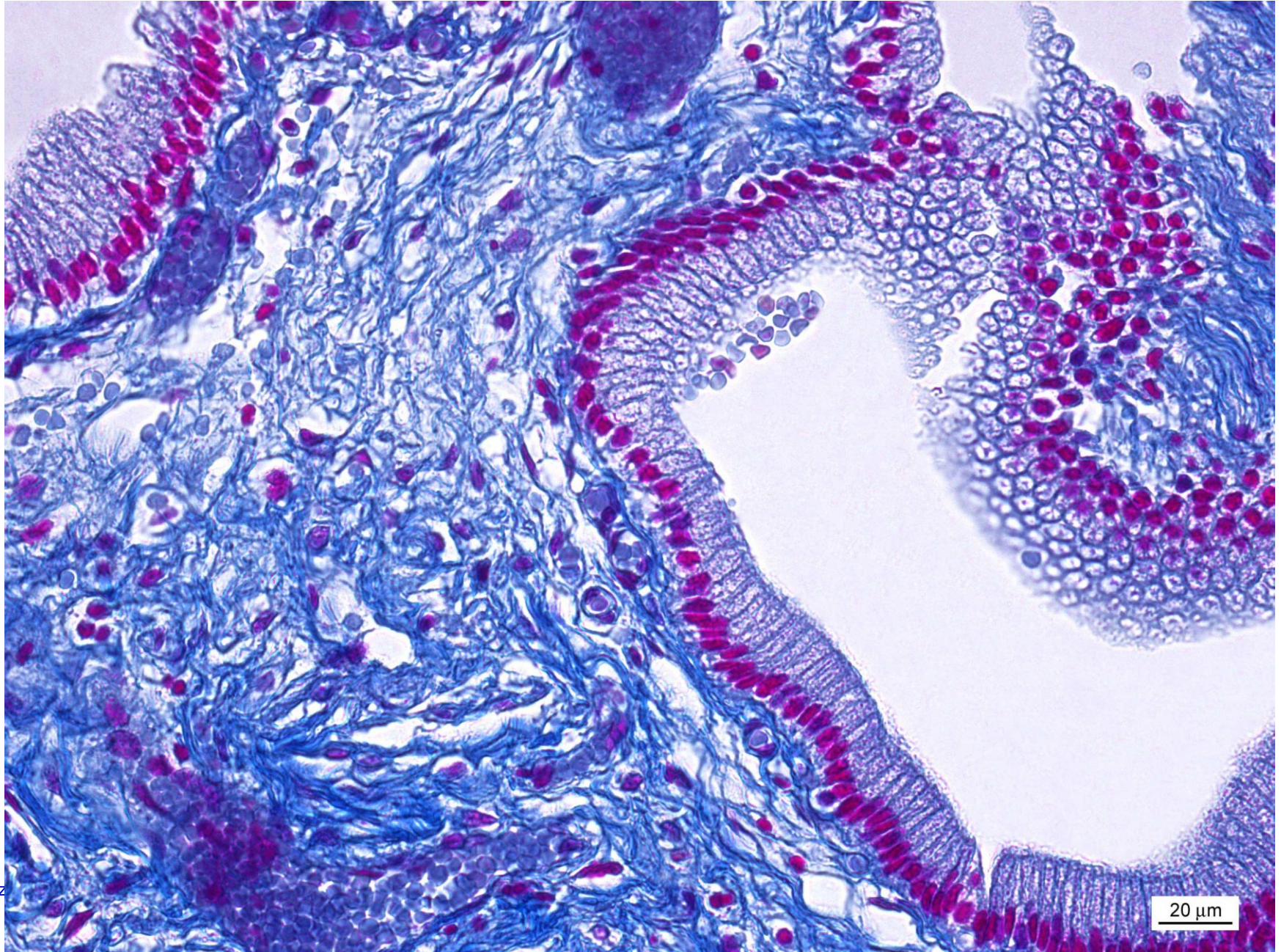


# Jednovrstevný cylindrický epitel – *vesica fellea*





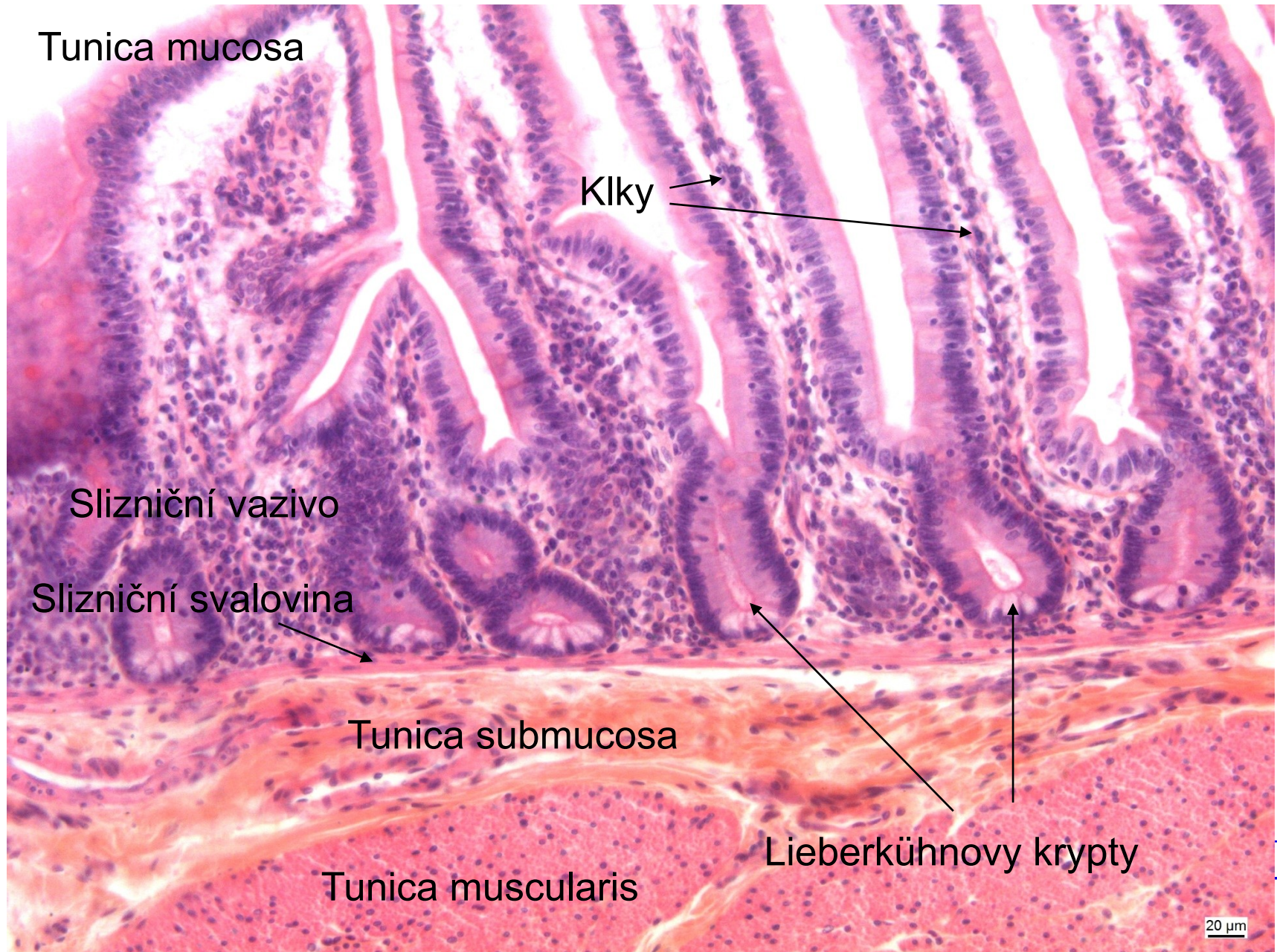
# Jednovrstevný cylindrický epitel – vesica fellea



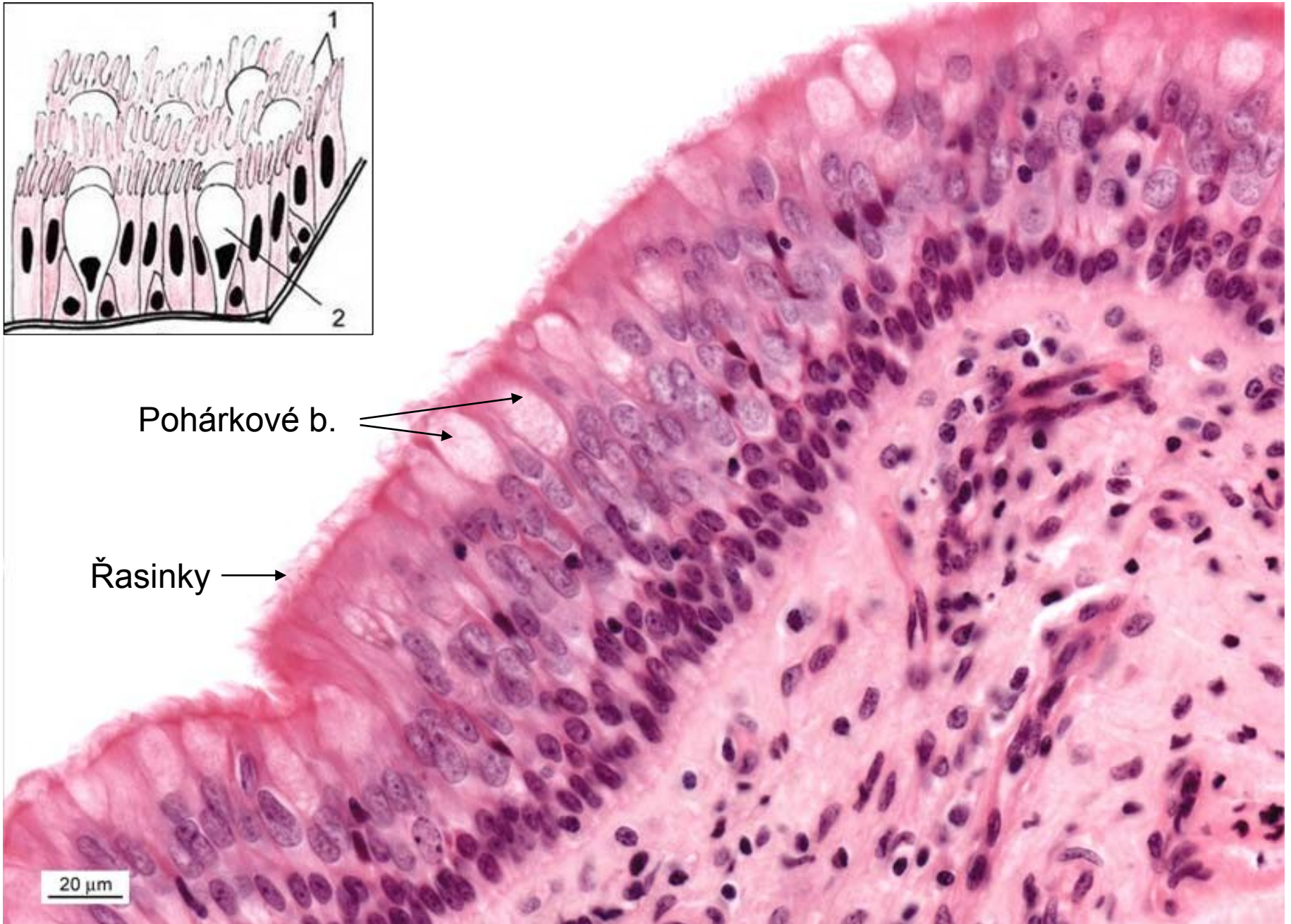
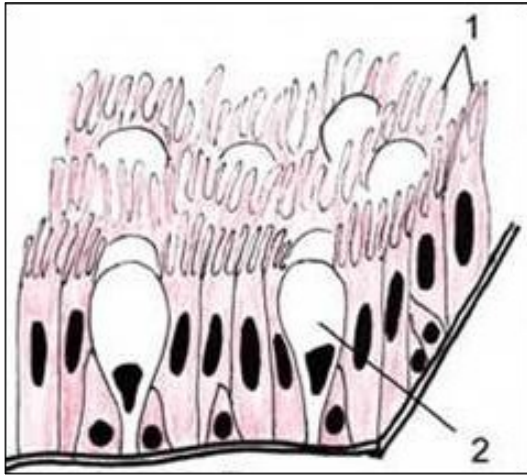
# Jednovrstevný cylindrický epitel – *intestinum tenue*



# Jednovrstevný cylindrický epitel – *intestinum tenue*



# Víceřadý cylindrický epitel - *trachea*

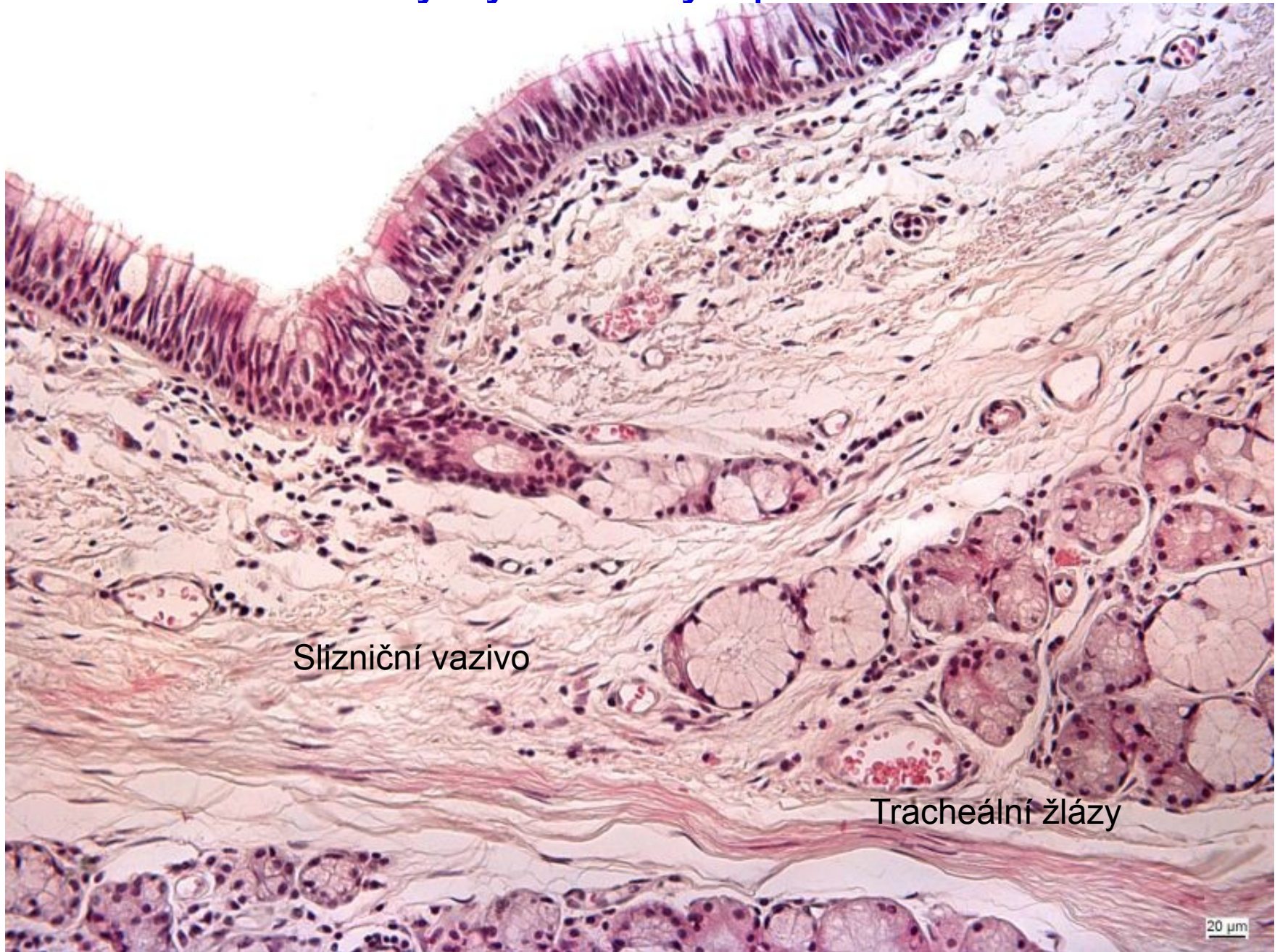


Pohárkové b.

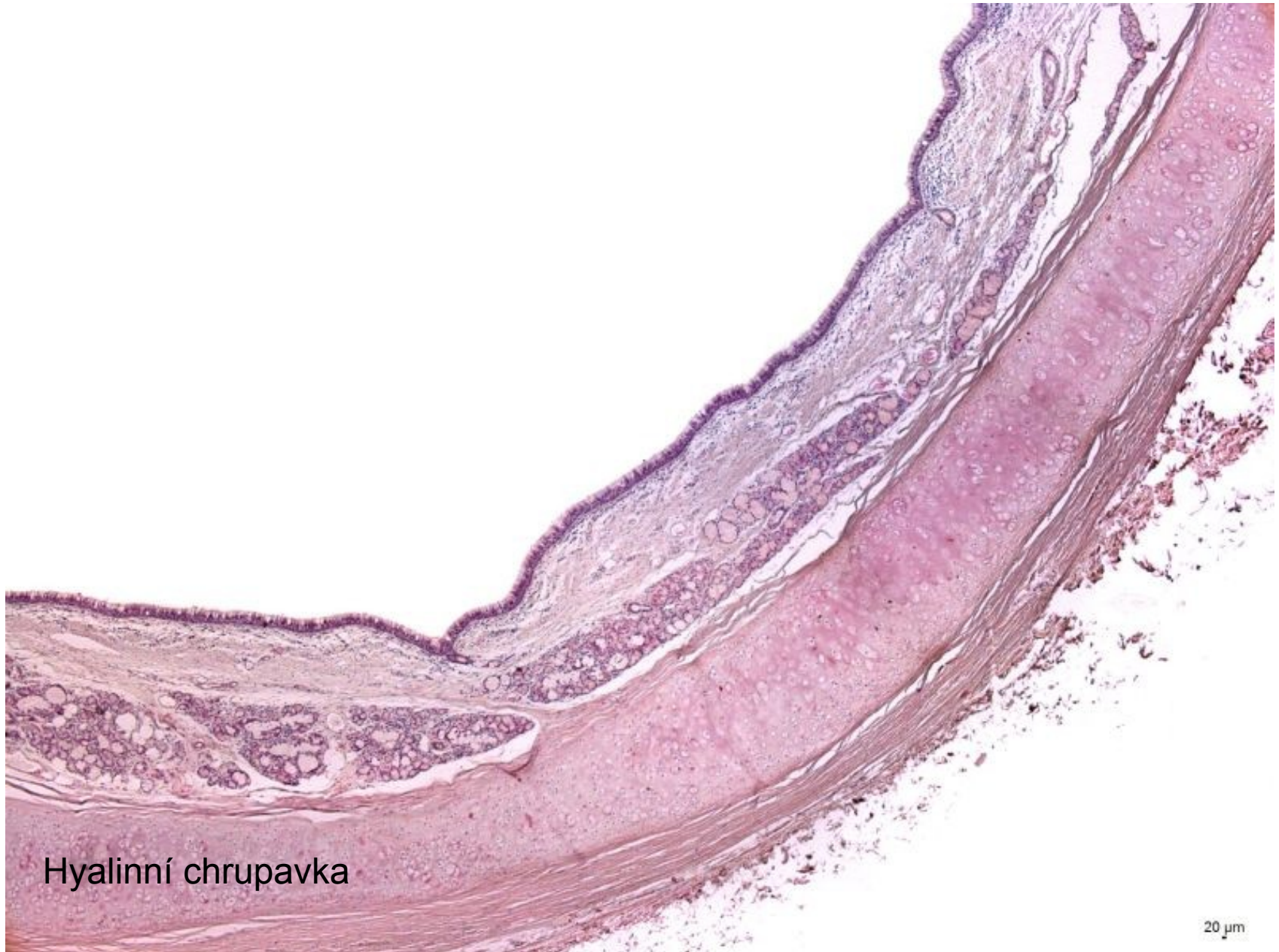
Řasinky

20 μm

# Víceřadý cylindrický epitel - *trachea*

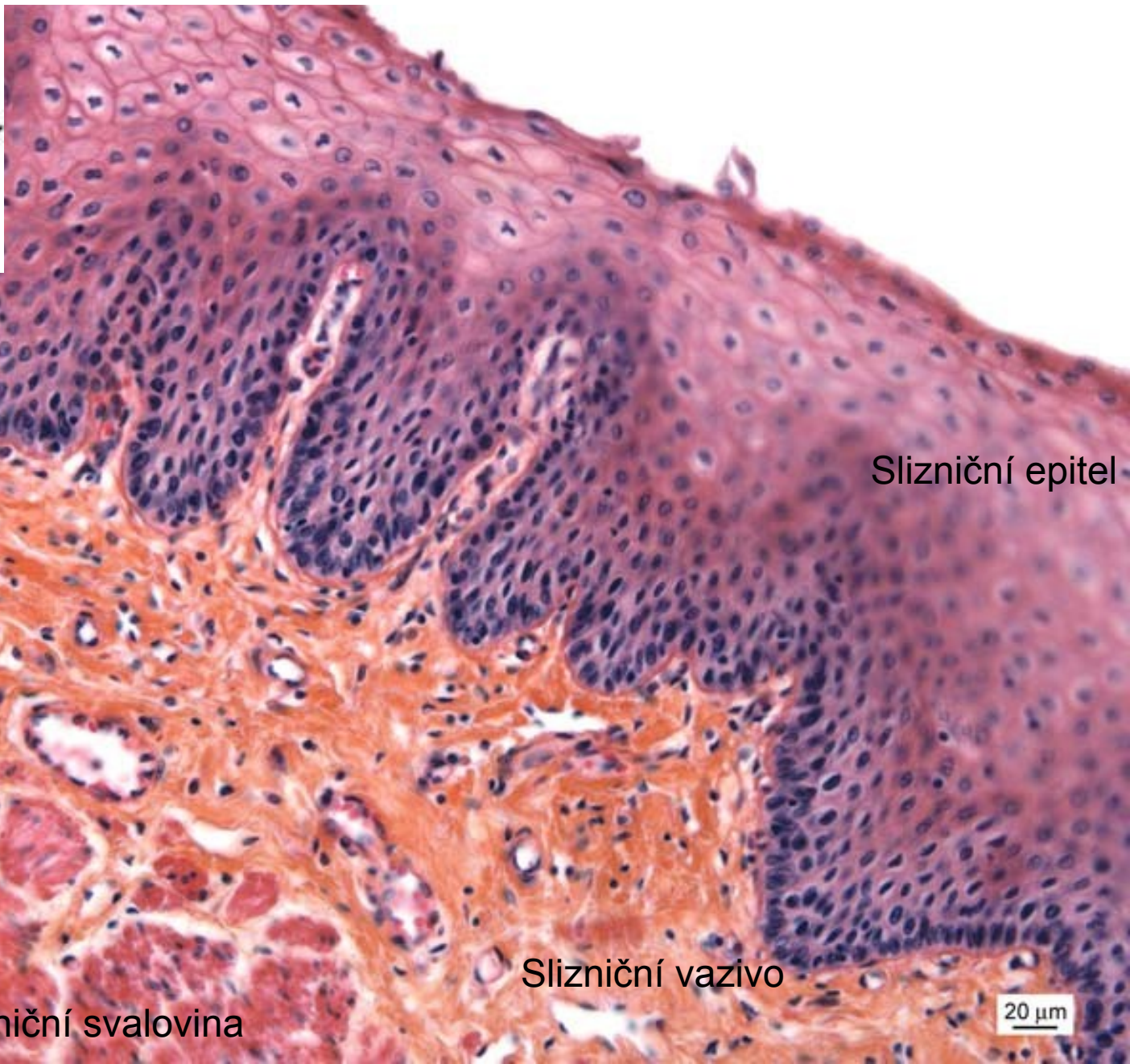
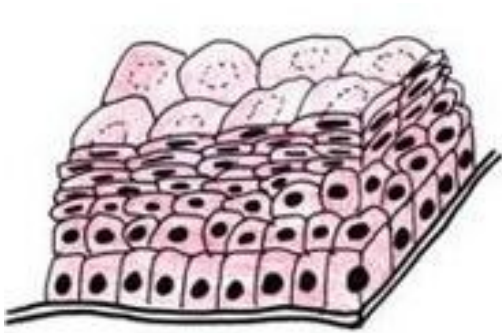


# Víceřadý cylindrický epitel - *trachea*



Hyalinní chrupavka

# Vrstevnatý dlaždicový epitel (nerohovějící) - jícen



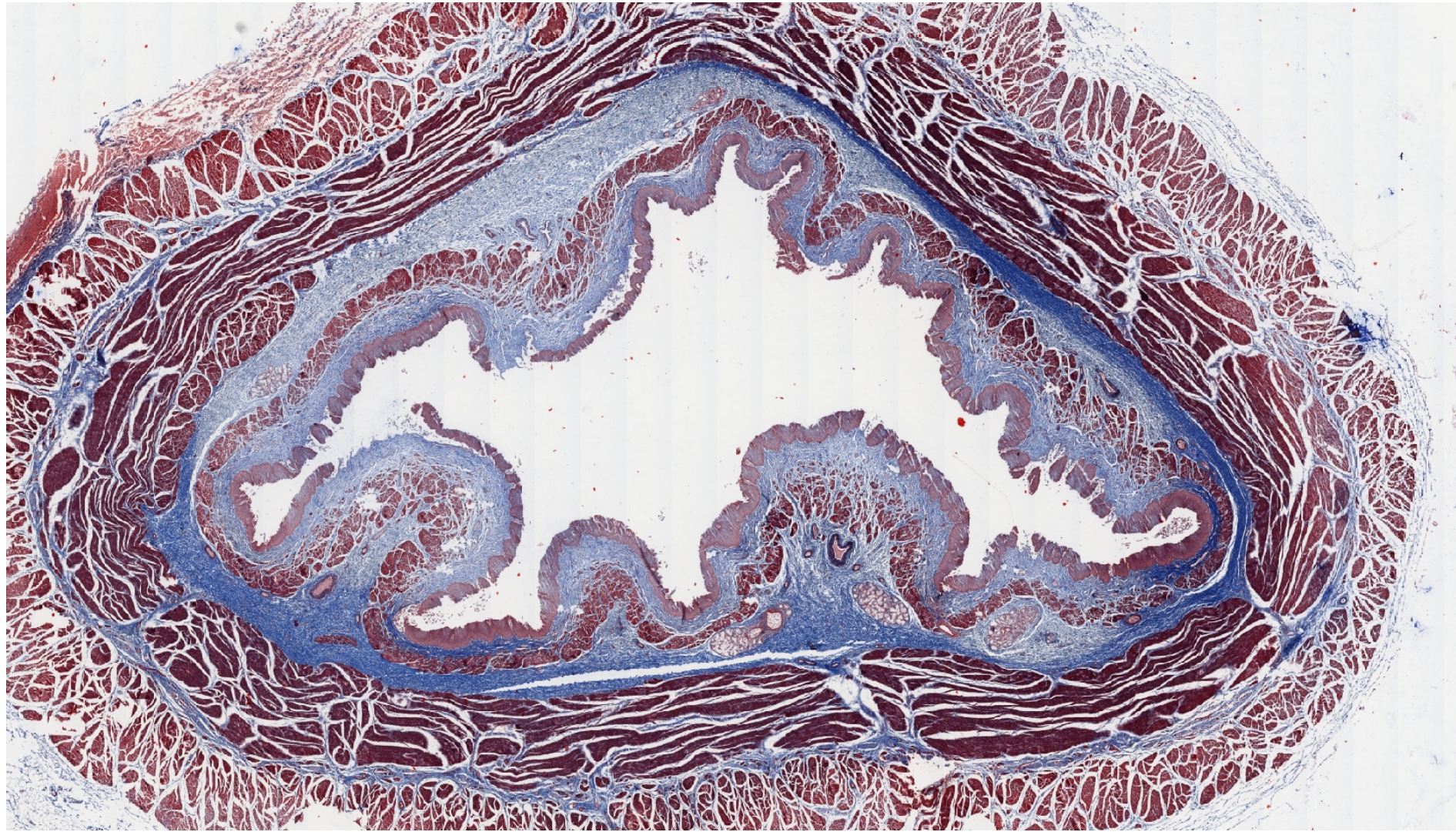
Slizniční epitel

Slizniční vazivo

Slizniční svalovina

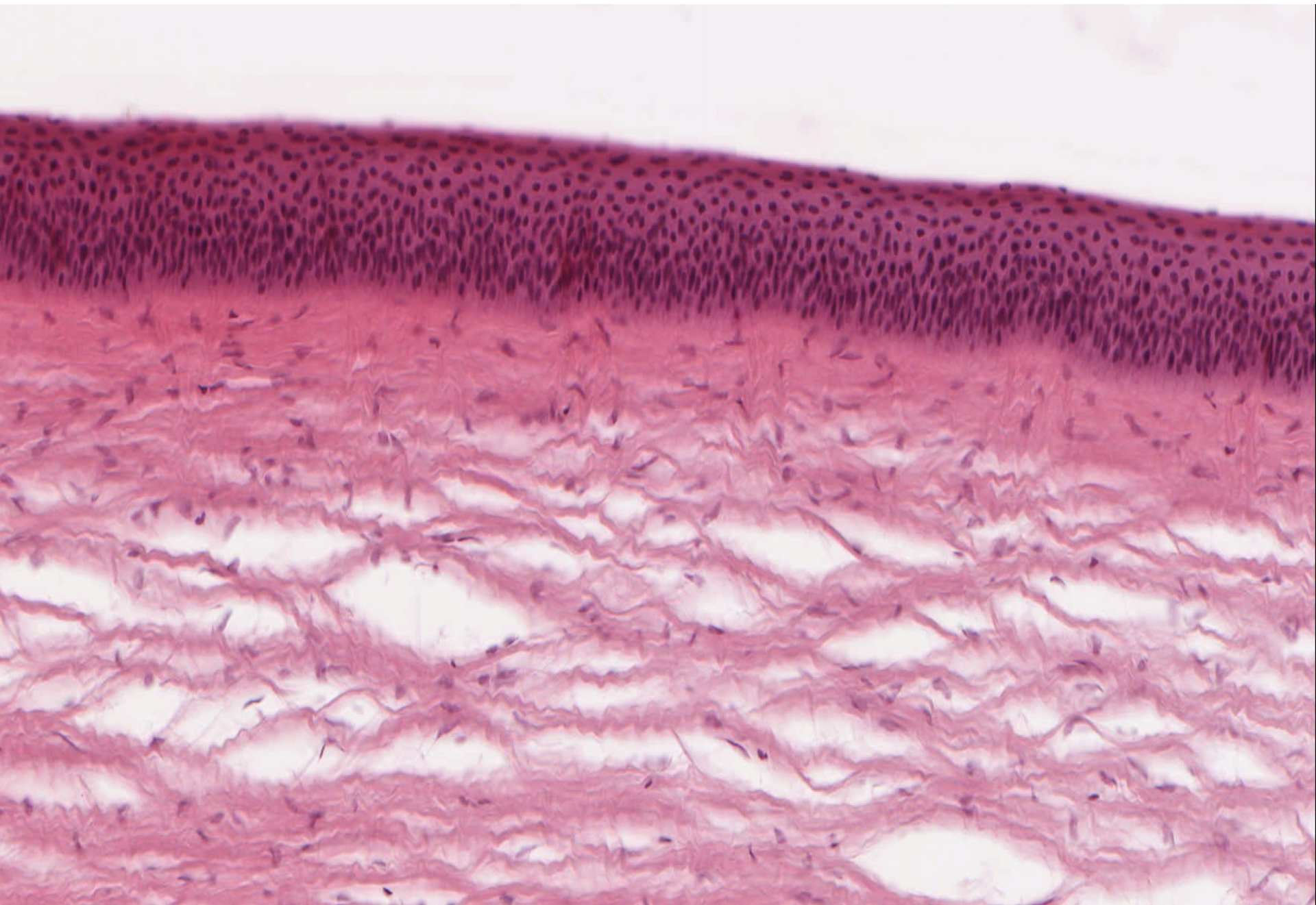
20  $\mu$ m

# Jícen

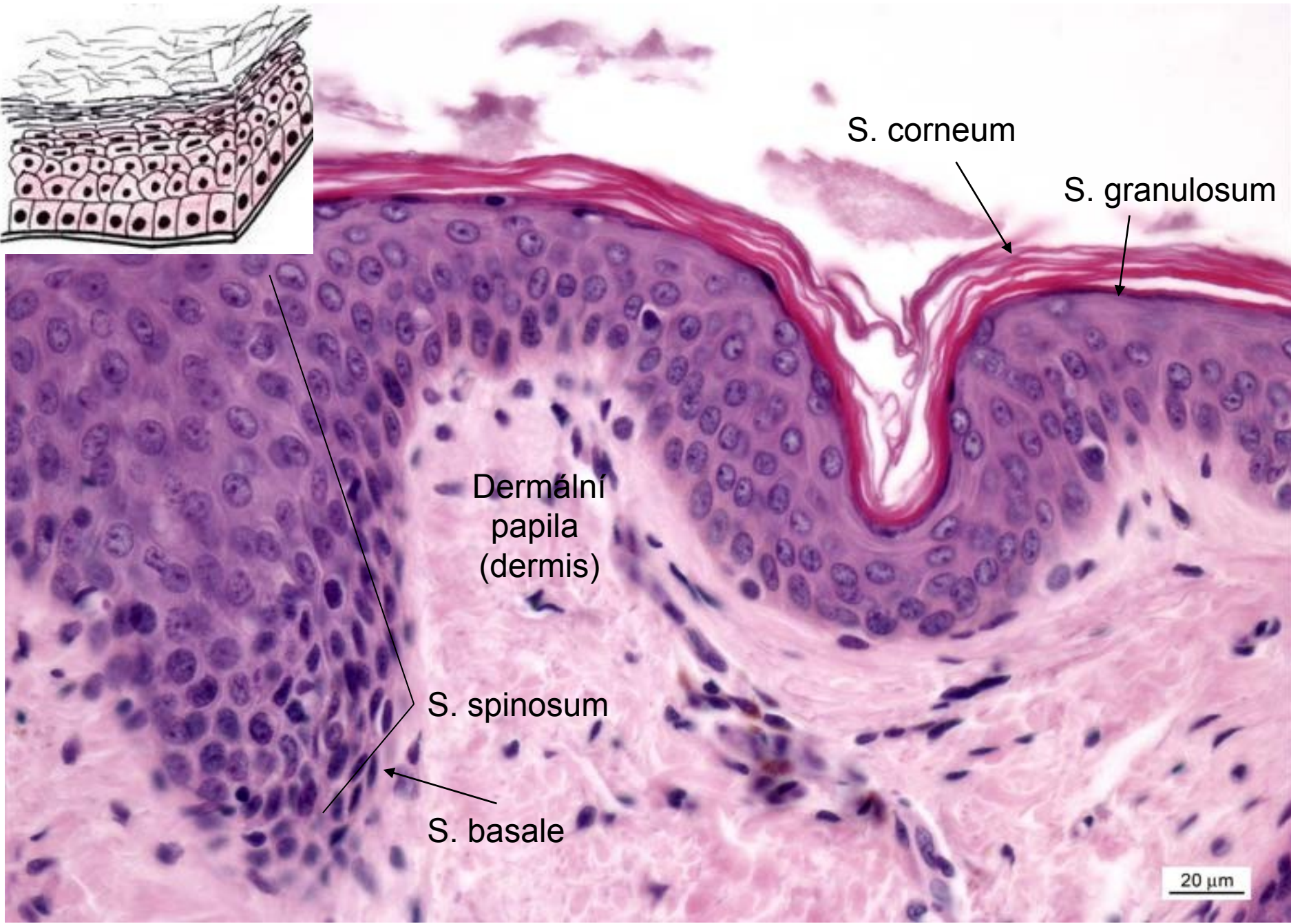
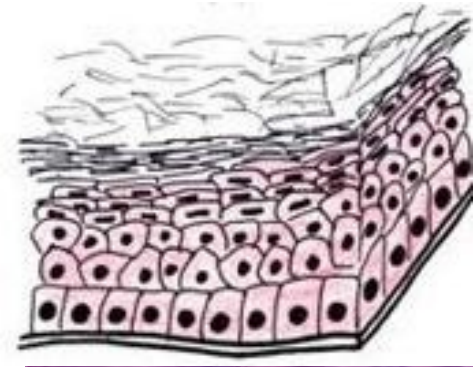




# Vrstevnatý dlaždicový epitel (nerohovějící) - *cornea*



# Vrstevnatý dlaždicový epitel rohovějící - epidermis



S. corneum

S. granulosum

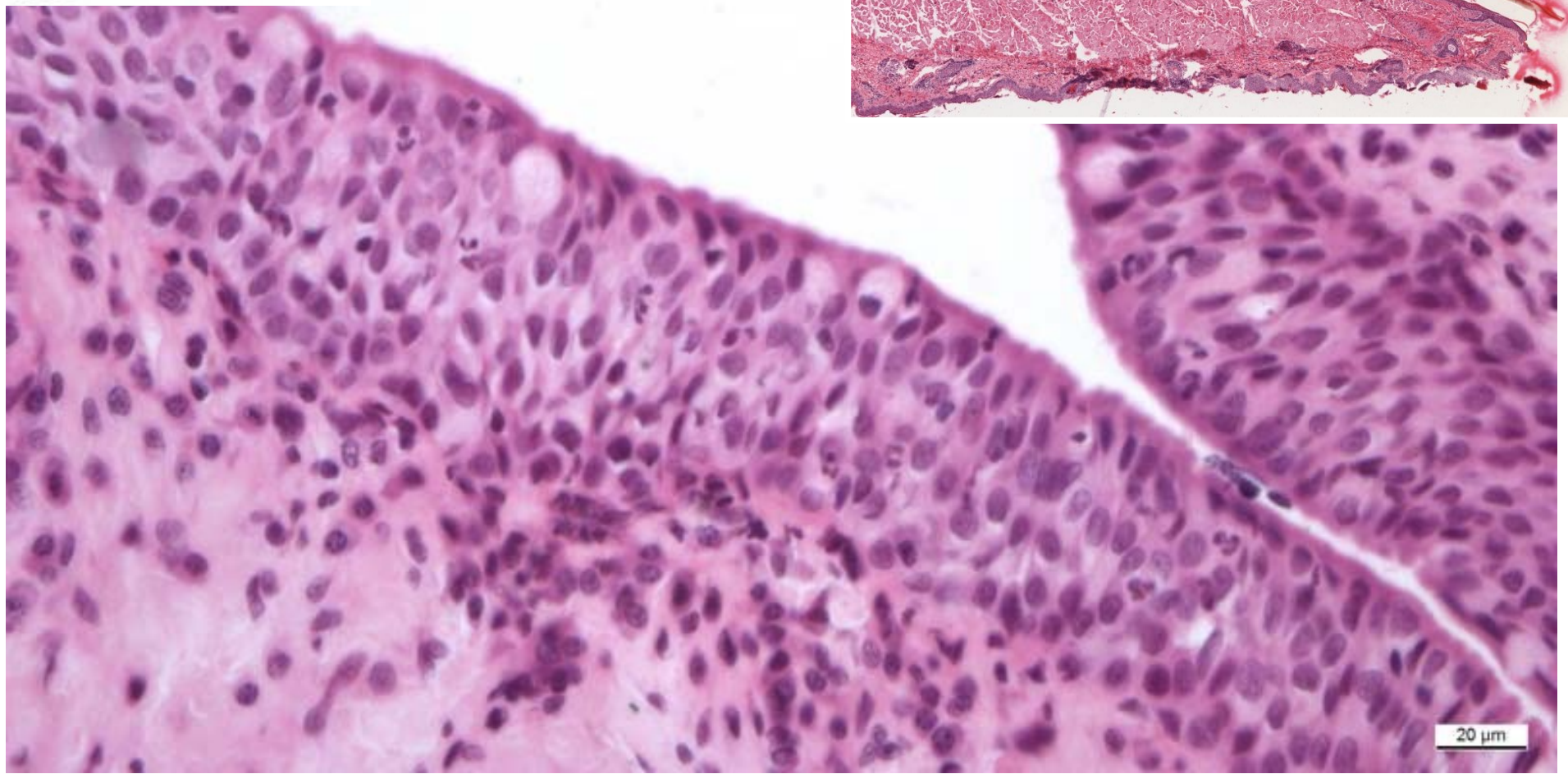
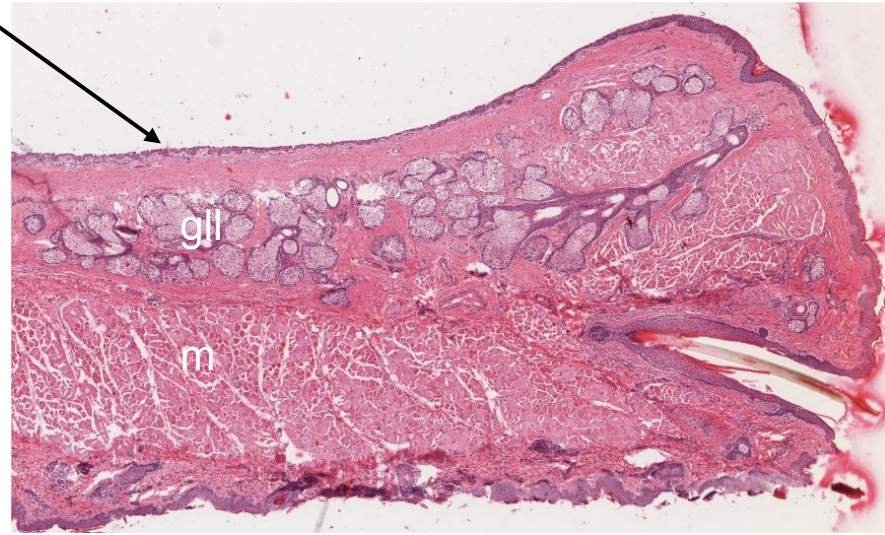
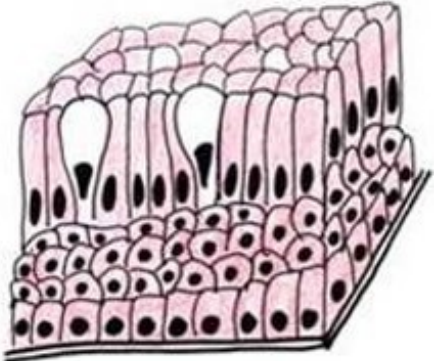
Dermální  
papila  
(dermis)

S. spinosum

S. basale

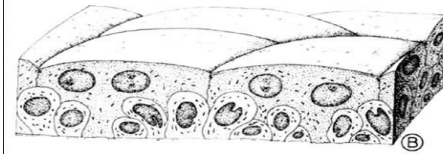
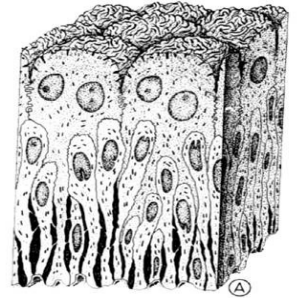
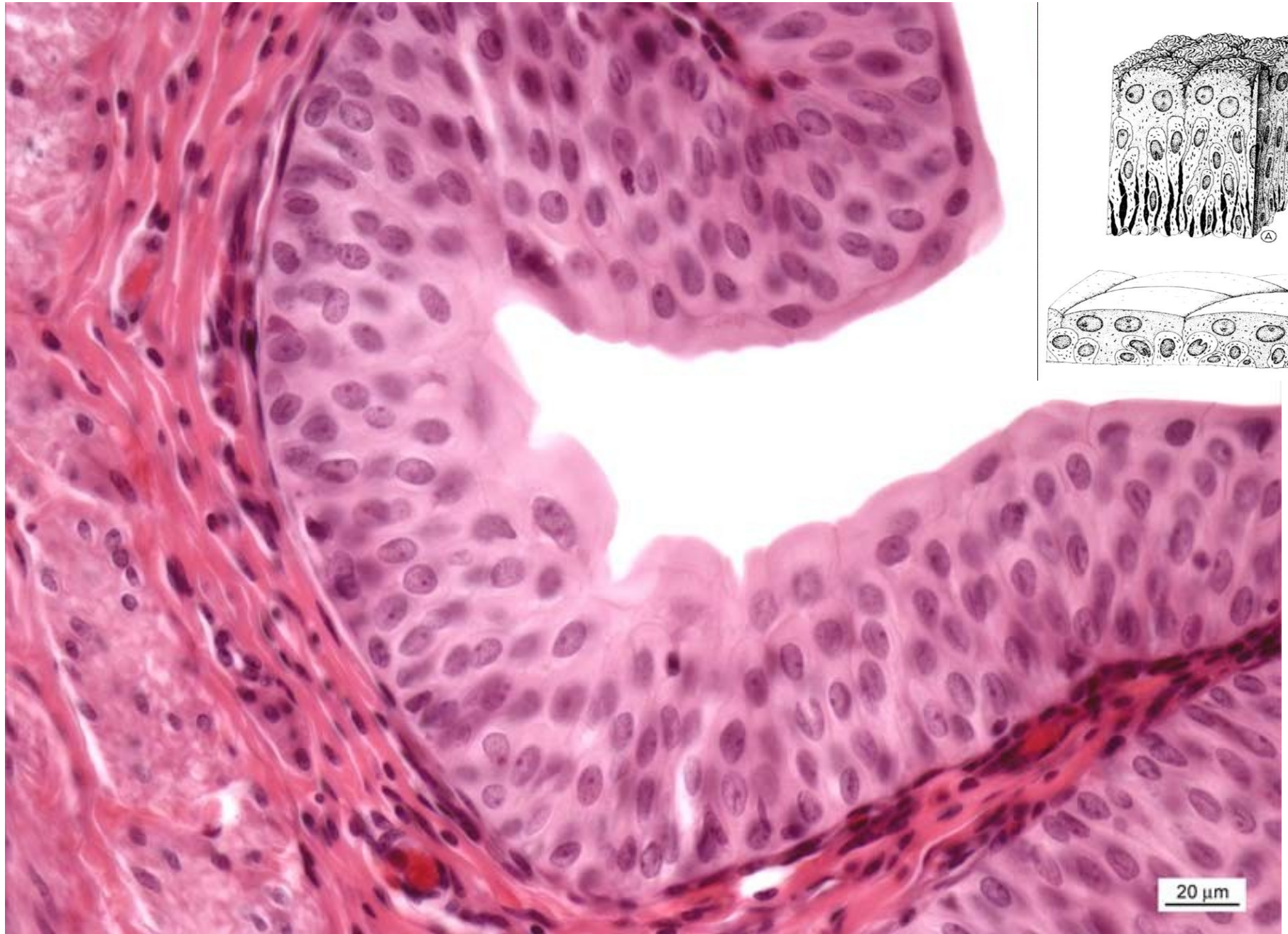
20 μm

# Vrstevnatý cylindrický epitel (*palpebra – conjunctiva*)



20 μm

# Přechodný epitel - *ureter*

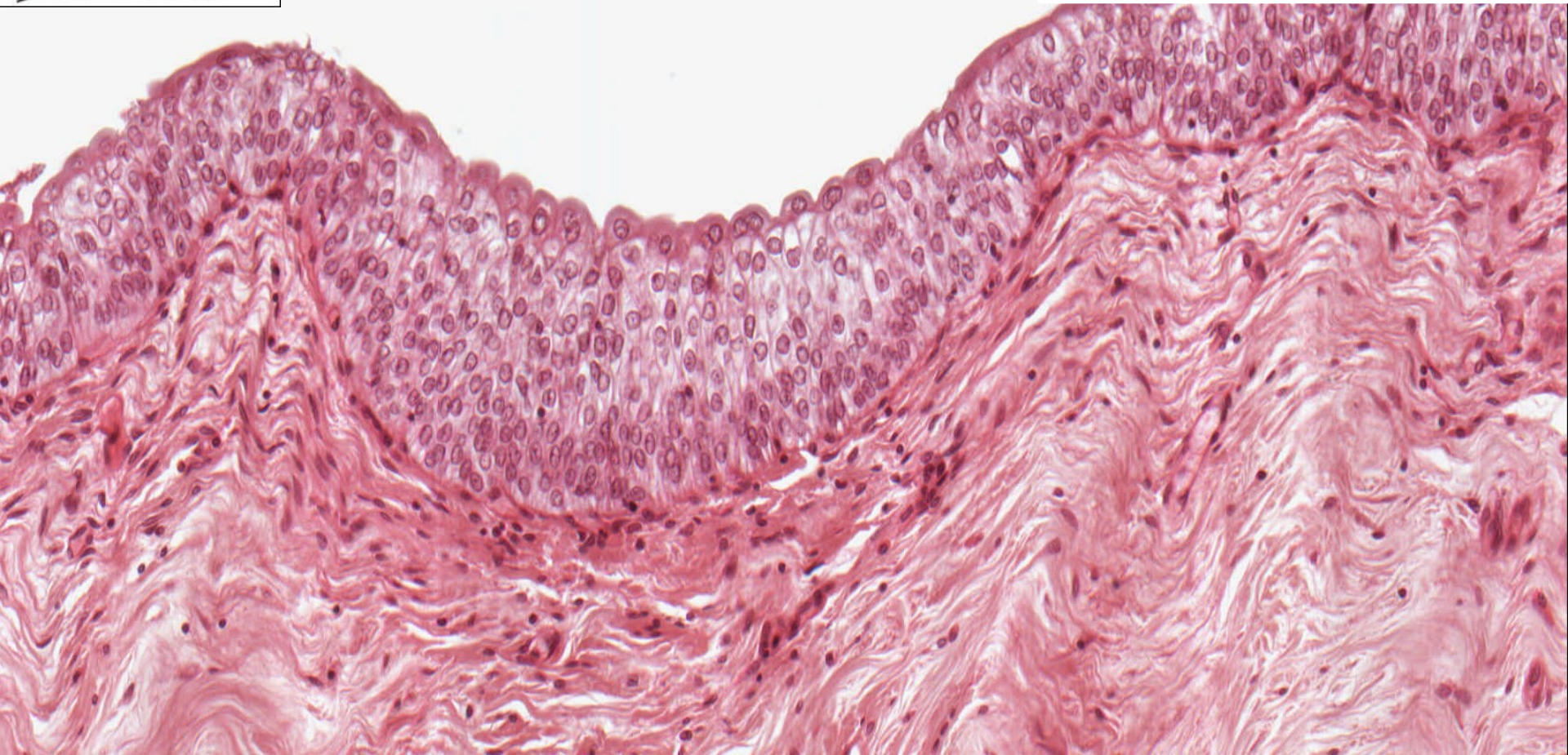
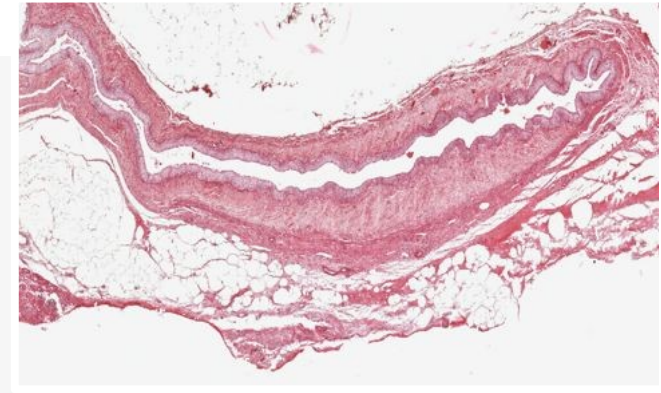
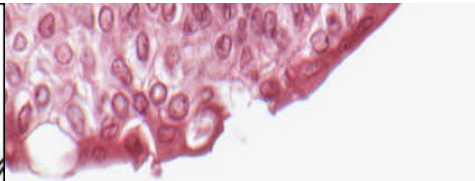
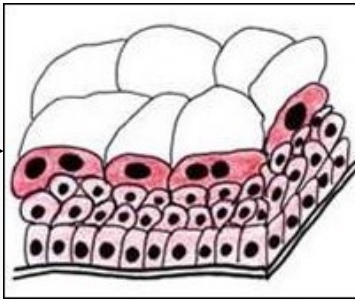
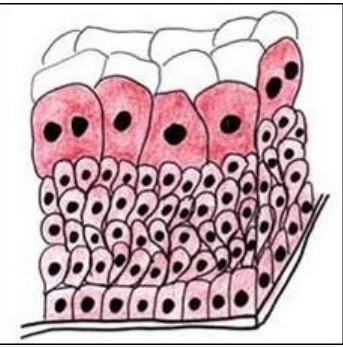


20  $\mu$ m

## Přechodný epitel - *ureter*



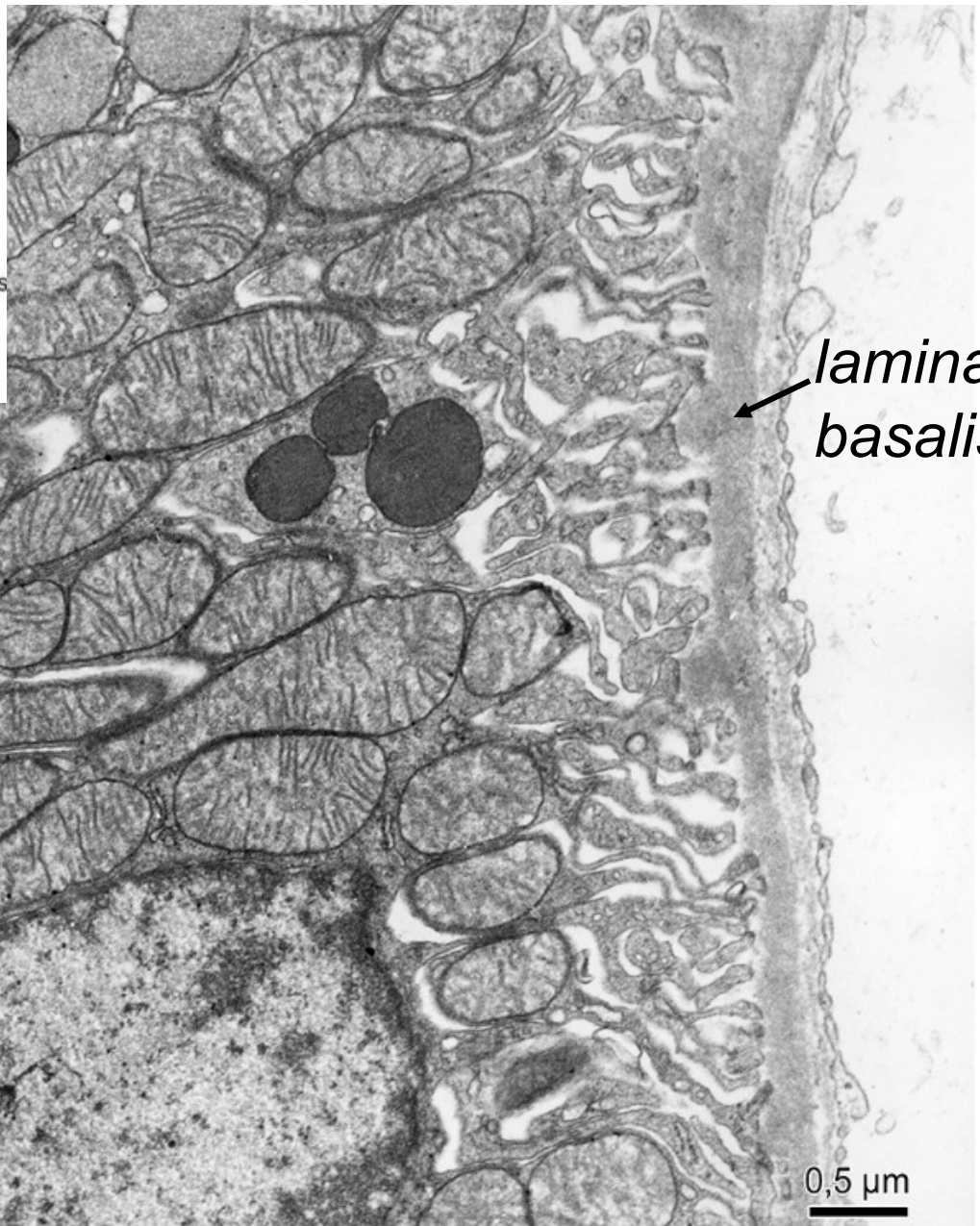
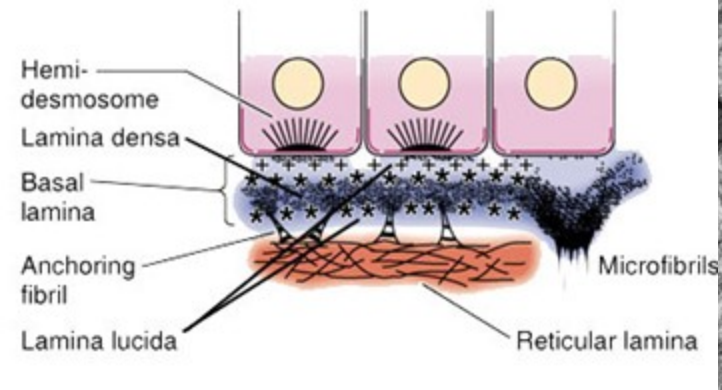
# Přechodný epitel – *calyx renalis*



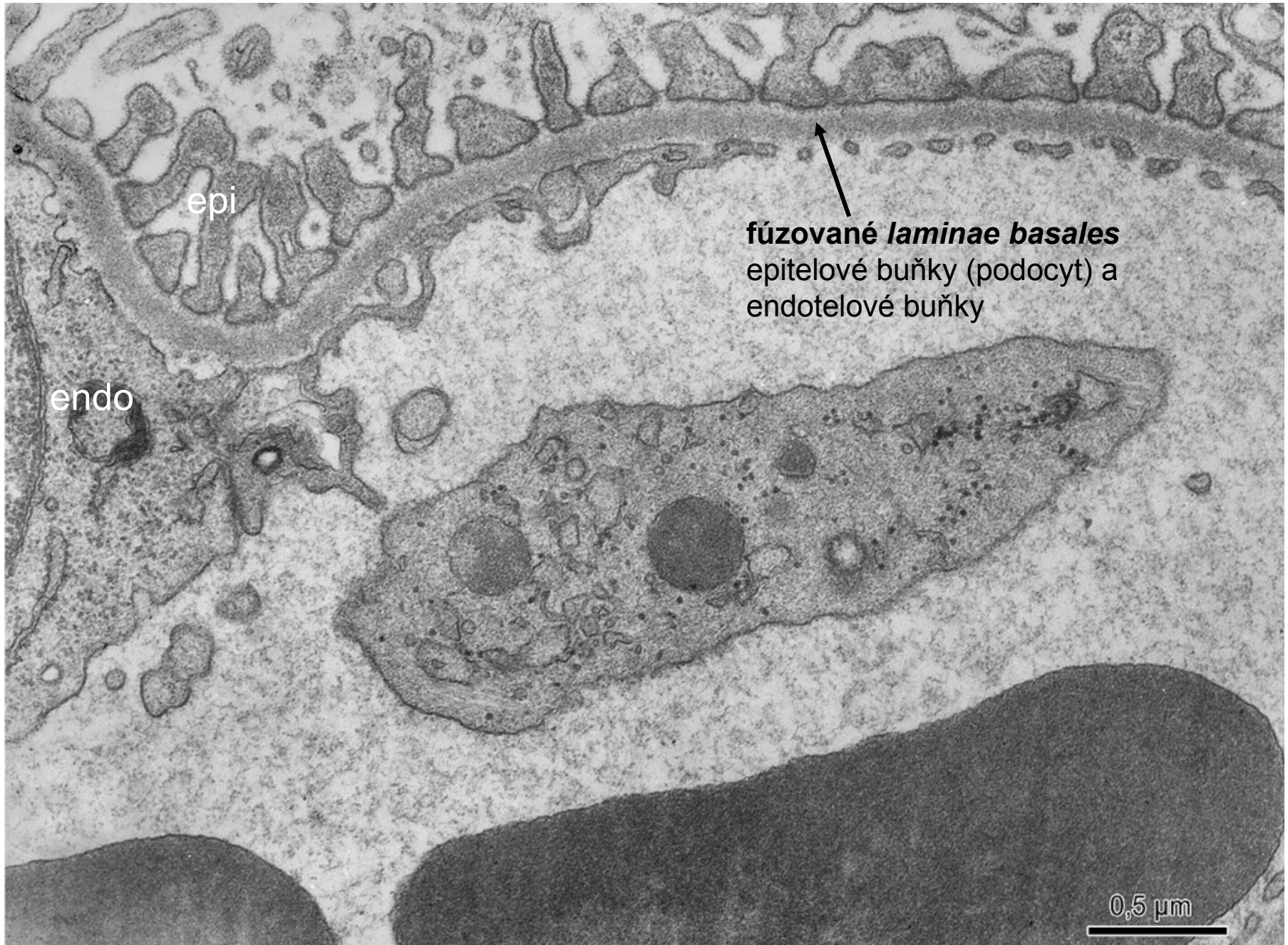
# Bazální membrána

(0,5 - 1  $\mu\text{m}$ )

*lamina basalis*  
*lamina fibroreticularis*



# Glomerulární bazální membrána



epi

fúzované *laminae basales*  
epitelové buňky (podocyt) a  
endotelové buňky

endo

0,5 μm



# EPITELOVÁ TKÁŇ

podle uspořádání buněk: **plošné**, trámčité, retikulární

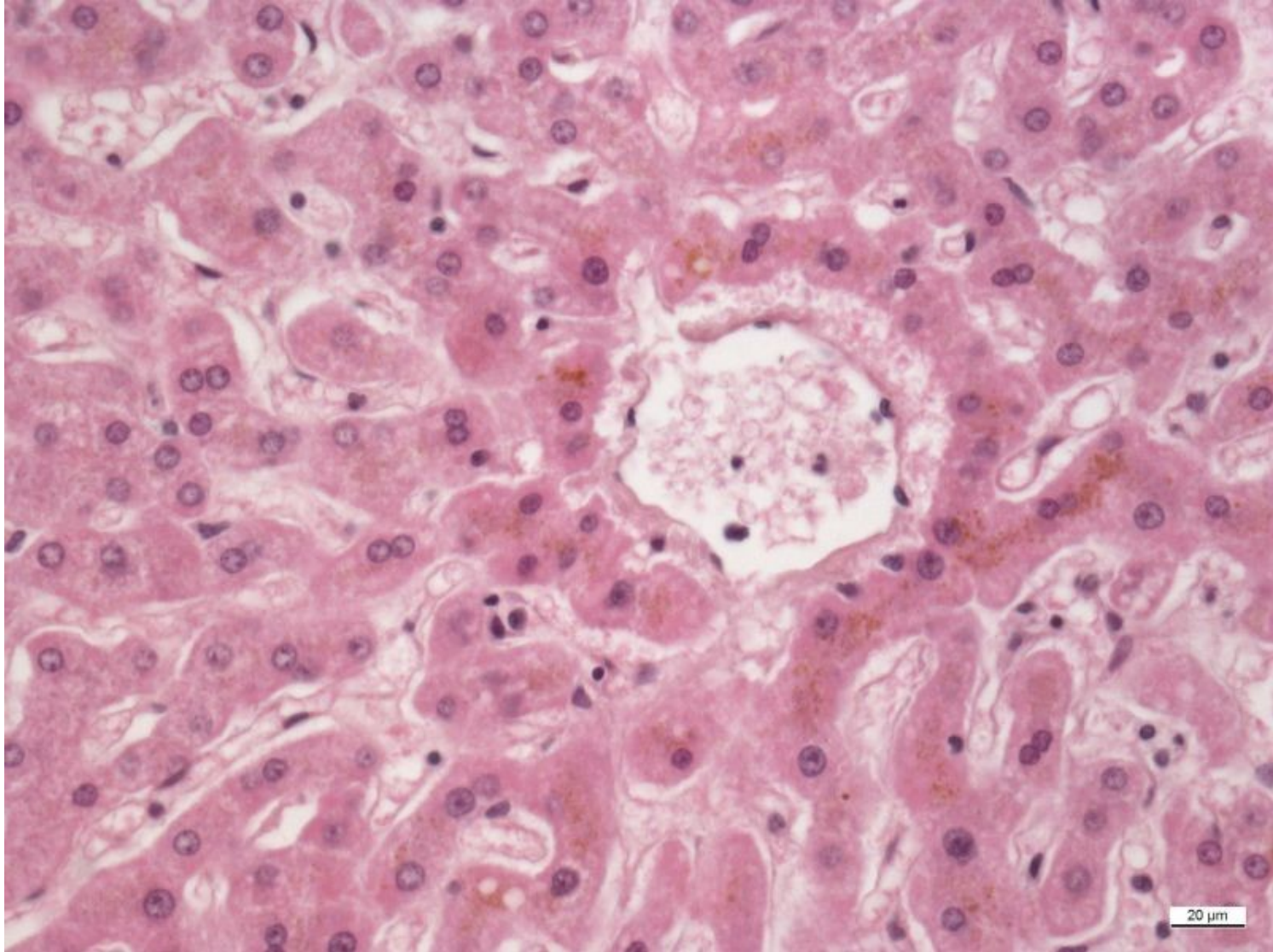
podle funkce: **krycí**, žláznový, resorpční, respirační, smyslový, svalový

# EPITELOVÁ TKÁŇ

**podle uspořádání buněk:** plošný, trámčitý, retikulární

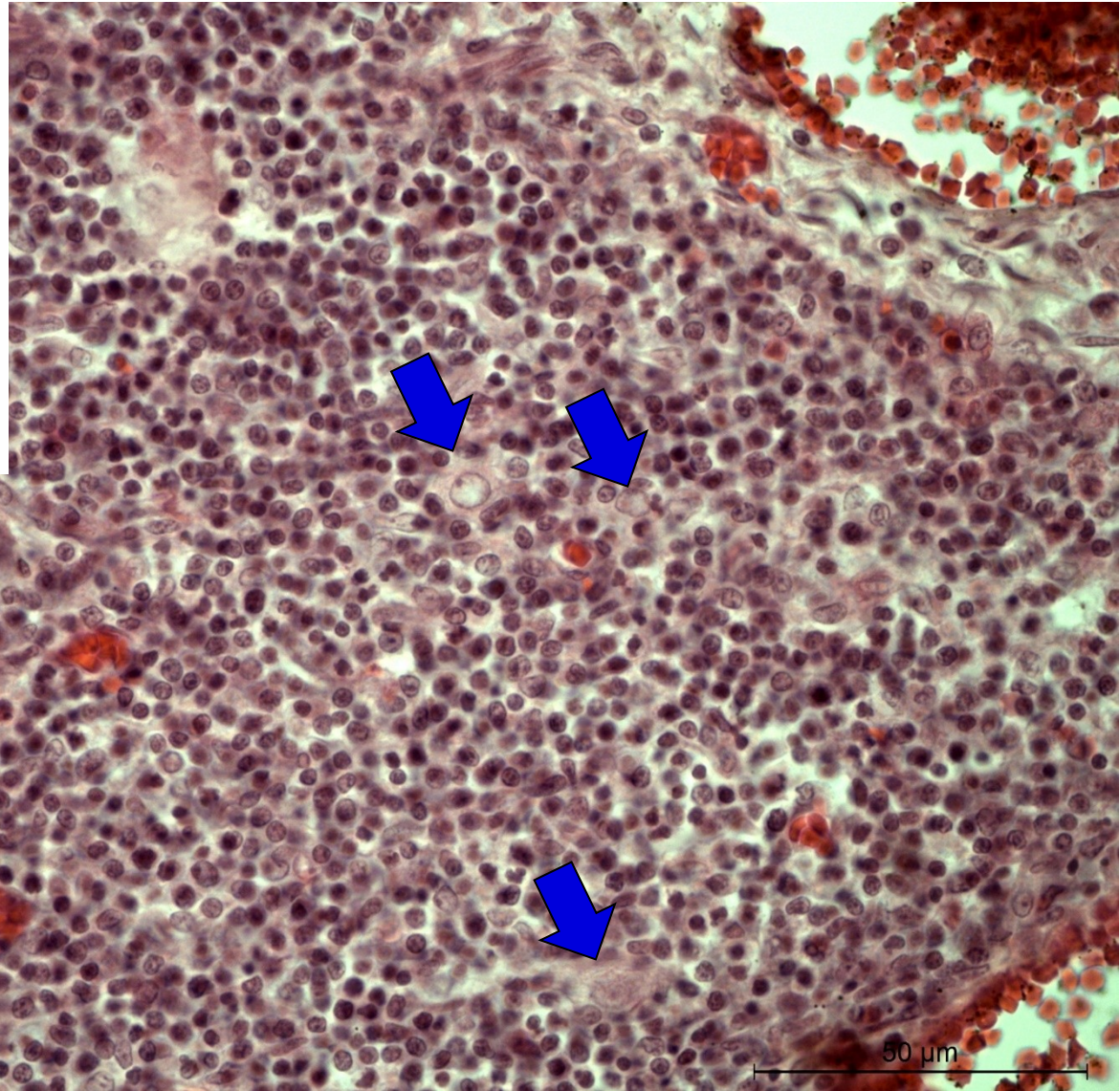
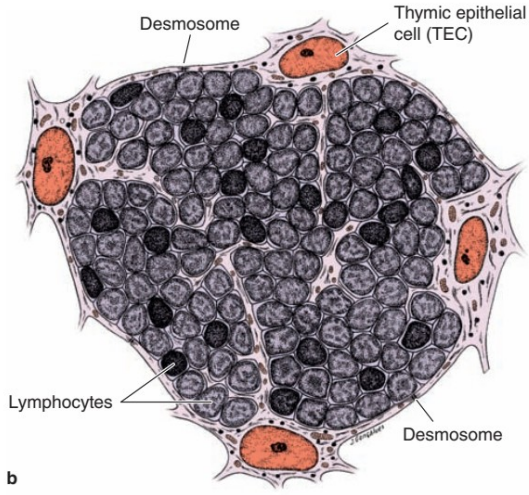
podle funkce: krycí, žláznový, resorpční, respirační, smyslový, svalový

# Trámčitý epitel - játra



podle uspořádání buněk: plošný, **trámčitý**, retikulární

# Retikulární epitel - brzlík



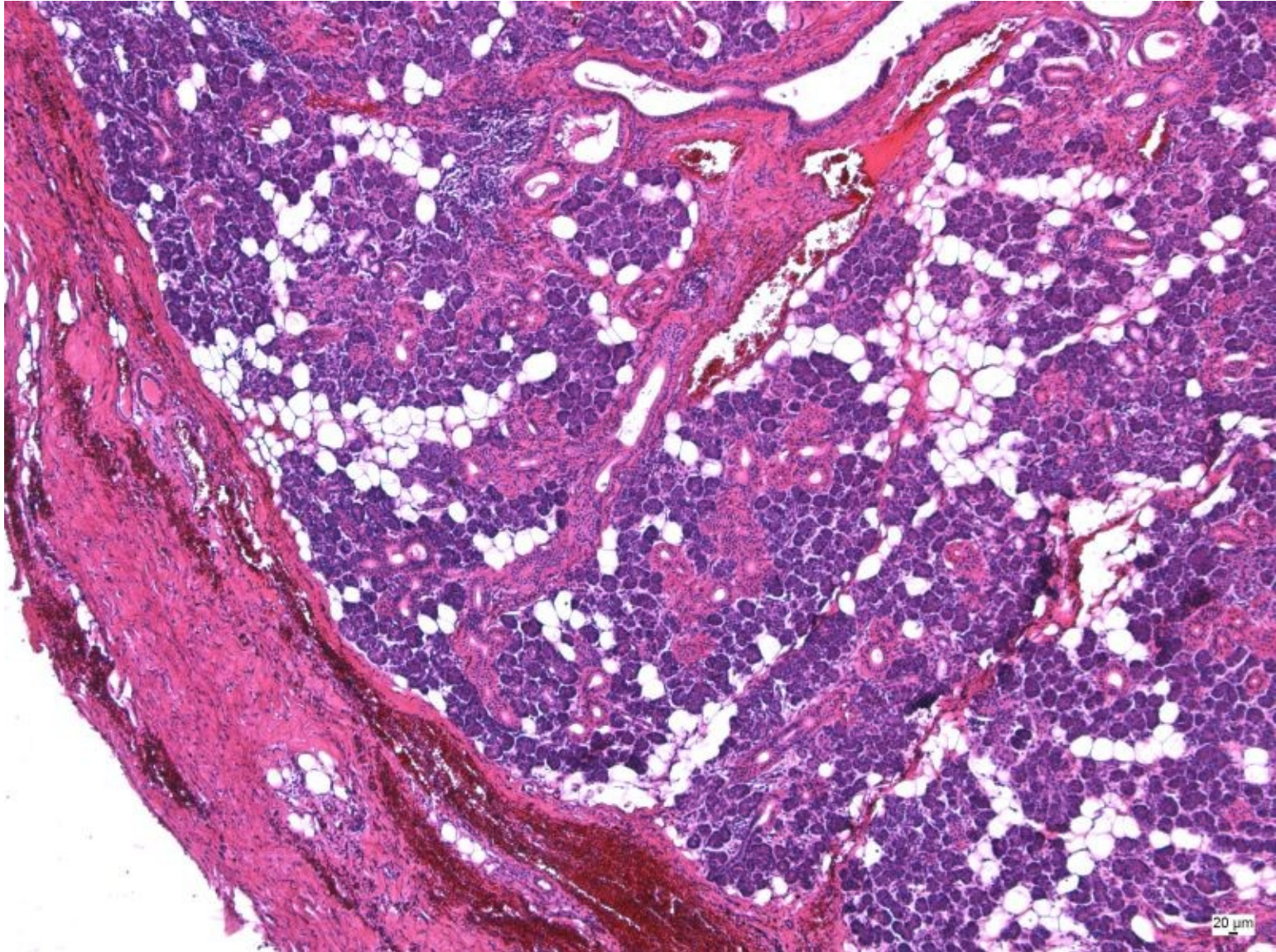
podle uspořádání buněk: plošný, trámčitý, **retikulární**

# EPITELOVÁ TKÁŇ

podle uspořádání buněk: plošný, trámčitý, retikulární

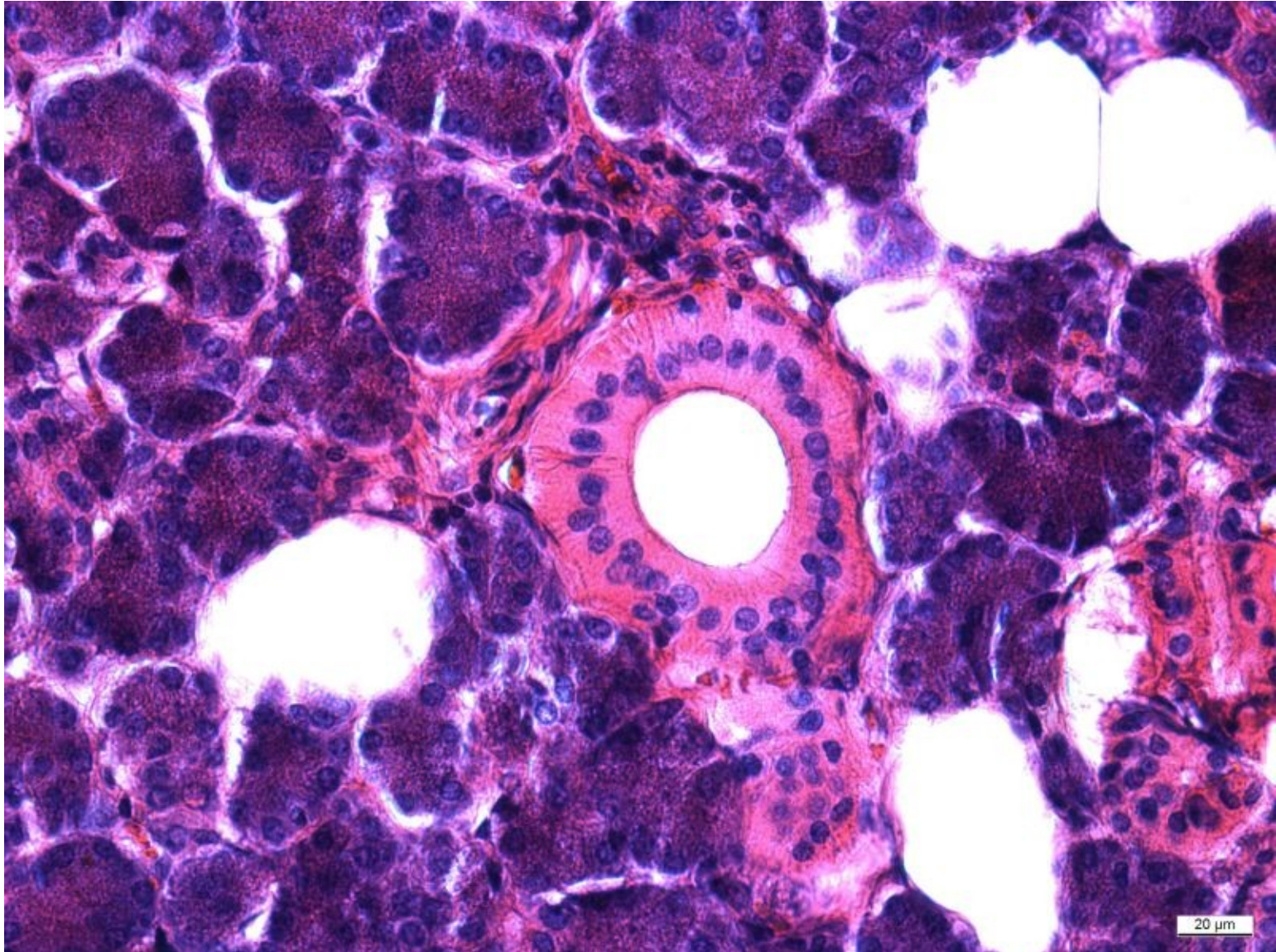
**podle funkce:** krycí, žlázový, resorpční, respirační, smyslový, svalový

# Žláznový epitel – gl. parotis



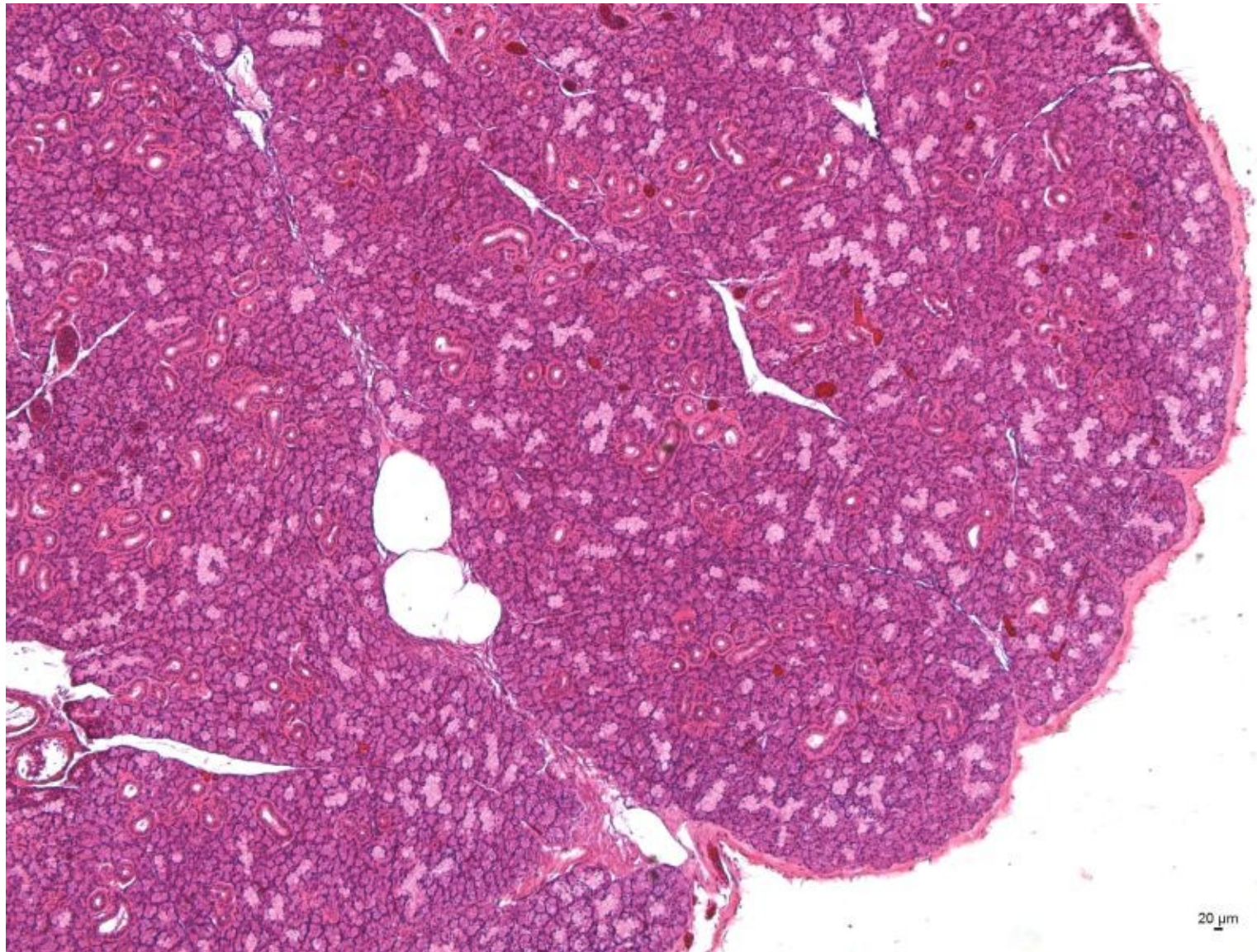
podle funkce: krycí, **žláznový**, resorpční, respirační, smyslový, svalový

# Žláznový epitel – gl. parotis



podle funkce: krycí, **žláznový**, resorpční, respirační, smyslový, svalový

# Žlázový epitel – gl. submandibularis

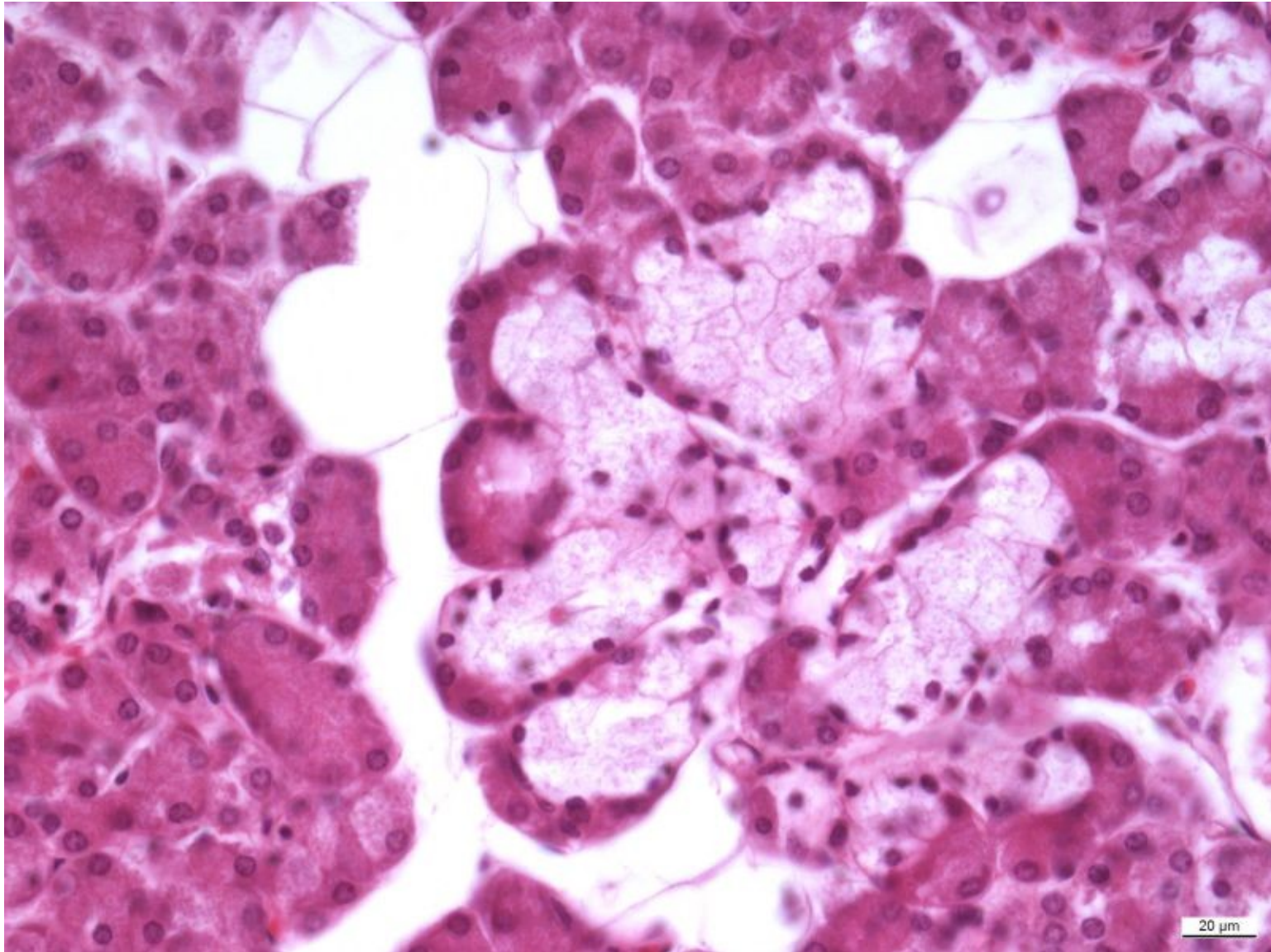


20 μm

podle funkce: krycí, **žlázový**, resorpční, respirační, smyslový, svalový



# Žláznový epitel – gl. submandibularis



podle funkce: krycí, **žláznový**, resorpční, respirační, smyslový, svalový

# EPITELOVÁ TKÁŇ

## Preparáty:

Jednovrstevný plochý a kubický epitel (30, 31. Ren)

Jednovrstevný cylindrický epitel (22. Vesica fellea)

Víceřadý cylindrický epitel s řasinkami (27. Trachea)

Vrstevnatý dlaždicový epitel (11. Oesophagus)

Vrstevnatý dlaždicový epitel rohovatějící (70. Kůže z axilly)

Přechodný epitel (32. Calyx renalis, 33. Ureter)

Vrstevnatý cylindrický epitel (91. Palpebra)

## Atlas EM:

Povrch epitelové buňky – mikroklky, žíhaný a kartáčový lem (16, 24-26, 62-63)

Povrch epitelové buňky – řasinky (20, 21, 23, 60)

Lamina basalis (26, 27, 57), bazální labyrint (27)

Jednovrstevný nízcce cylindrický epitel (18)

Alveolární epitel (55, 61)