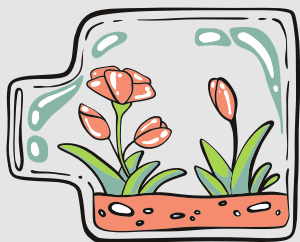


VYTVOŘTE SI EKOSFÉRU

váš vlastní malý ekosystém



CO JE TO EKOSFÉRA

- Jedná se o uzavřený ekosystém, který si snadno můžete vyrobit sami doma. Vytvoříte si tak krásnou dekoraci, která bude zároveň i vaším malým experimentem.
- Je samoudržovací, což znamená, že ji nemusíte zalévat nebo se o ni jakkoliv starat. Úplně jí postačí malé množství vody, které použijete při její výrobě.

JAK FUNGUJE

- Pomocí procesu zvaný fotosyntéza si rostliny vytvoří kyslík, který následně spotřebují při rostlinném dýchání. vytvoří se tak uzavřený cyklus.
- Podobé je to i s vodou: rostliny ji přijmou pomocí kořenů a využijí pro rozvod živin po těle. Voda se poté pomocí listů z rostlin vypaří a zachytí se na stěně nádoby, ze které potom steče dolů a celý proces se může opakovat.

MATERIÁLY

- Budete potřebovat: rašelinu, kamínky, větvičky, mech, suché listy, malé rostlinky apod. Všechny materiály můžete posbírat třeba na procházce v lese. Dále budete potřebovat jakoukoliv skleněnou nádobu s pevným uzávěrem a trochu vody.



POSTUP



- 1 Sklenici důkladně vymyjte vodou a octem. Nepoužívejte saponáty - mohly by poškodit ekosféru.
- 2 Na dno sklenice umístěte kamínky. Ty zalijte menším množstvím vody - tímto vytvoříte ekvivalent podzemní vody. Vše zasypejte zhruba 3 cm silnou vrstvou rašeliny.
- 3 Následně umístěte na rašelinu mech, drobné rostliny, větvičky nebo menší kamínky. Vyzdobte si ekosféru podle svých představ.
- 4 Vše ještě jednou pokropte vodou. Teď už zbývá jen nádobu pevně uzavřít a umístit do polostínu.

- ★ Minimálně tři týdny bude trvat než se ekosféra stabilizuje. Během této doby je potřeba sklenici jednou za čtyři dny aspoň na 10 minut otevřít.
- ★ Nezapomínejte že se jedná o experiment, proto nezapoufejte když se vše hned na poprvé nepodaří. Nějtěžší bude odhadnout správné množství vody, které vaše ekosféra potřebuje, proto je lepší začít s malým množstvím a poté ji postupně přidávat, pokud uvidíte, že rostliny uvnitř usychají.