

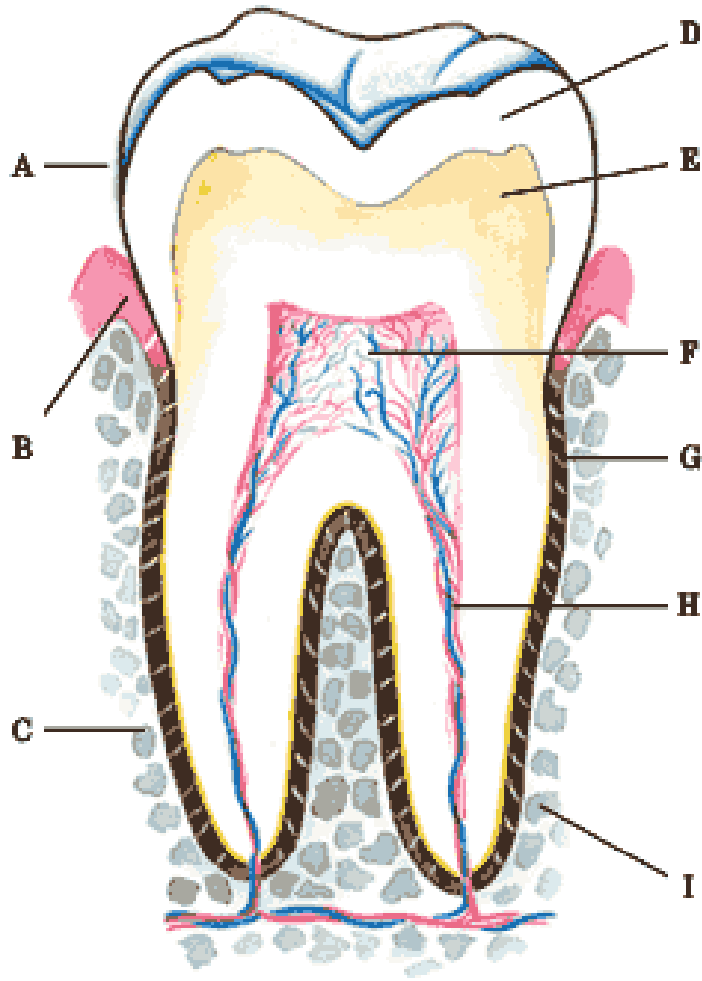
# **Určování pohlaví a věku z kosterního materiálu. Morfoskopické a morfometrické metody.**

**Bi5120c Antropologie cvičení (jaro 2021)**

# Zuby

- 2 sady během života
- primární (dočasná dentice)
  - prořezávání 6. měsíc – 28. měsíc (+- měsíce)
  - 20 zubů
  - 6. let – 10 let náhrada
- Sekundární
  - 32 zubů

# Složení zuby



A – korunka (corona dentis)

B – krček (colum dentis)

C – kořen (radix dentis)

D – sklovina

E – dentin

F – cement

G – dřeň

H – nervy a cévy

I – ozubice

# Typy zubů

- Primární dentice:

Řezáky (dentes incisivi)

Špičáky (dentes canini)

Stoličky (dentes molares)

2-1-2/2-1-2

2-1-2/2-1-2

- Sekundární dentice:

Řezáky (dentes incisivi)

Špičáky (dentes canini)

Zuby třenové (dentes  
praemolares)

Stoličky (dentes molares)

3-2-1-2/2-1-2-3

3-2-1-2/2-1-2-3

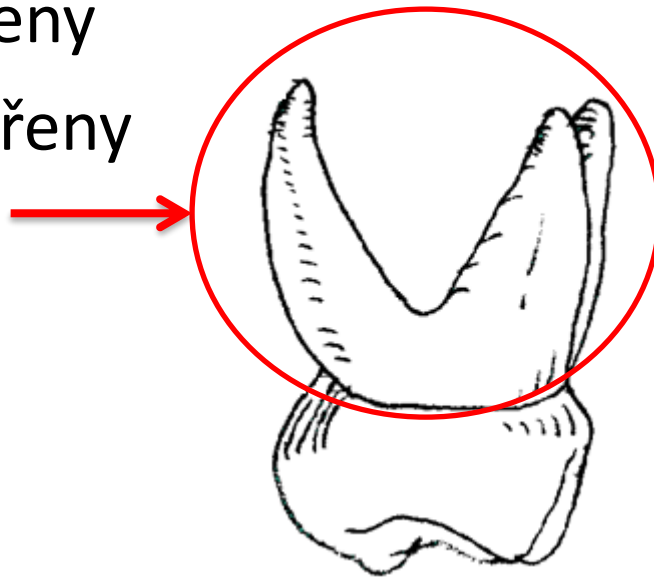
# Orientace zubních ploch

- Bukální k tváři (P, M)
- Labiální ke rtům (L, C)
- Palatinální k patru (Maxilla)
- Linguální k jazyku
- Mesiální ke středu zubního oblouku
- Distální ke kraji zubního oblouku
- Okluzní kousací

# Primární dentice

- Menší, žluté, cingulum
- Řezáky: horní pravé, horní levé, dolní pravé, dolní dočasné
- Špičáky: dlouhý kořen, podobné trvalým
- Stoličky: horní tři kořeny

dolní dva kořeny  
divergentní

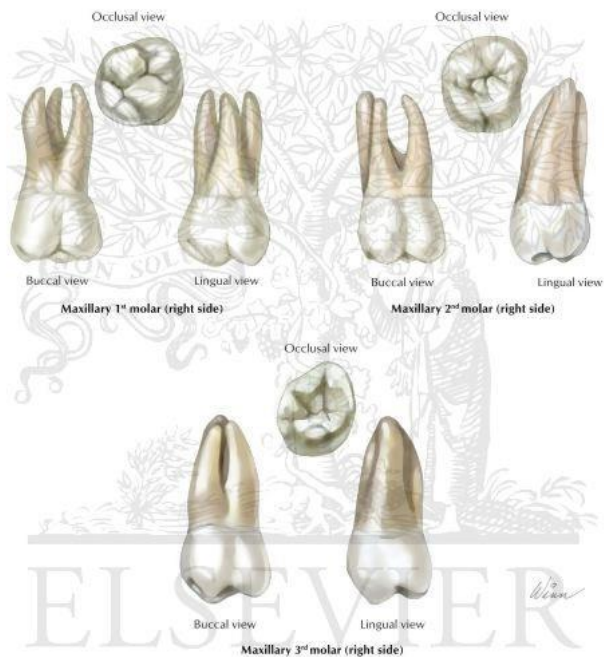


# Sekundární dentice

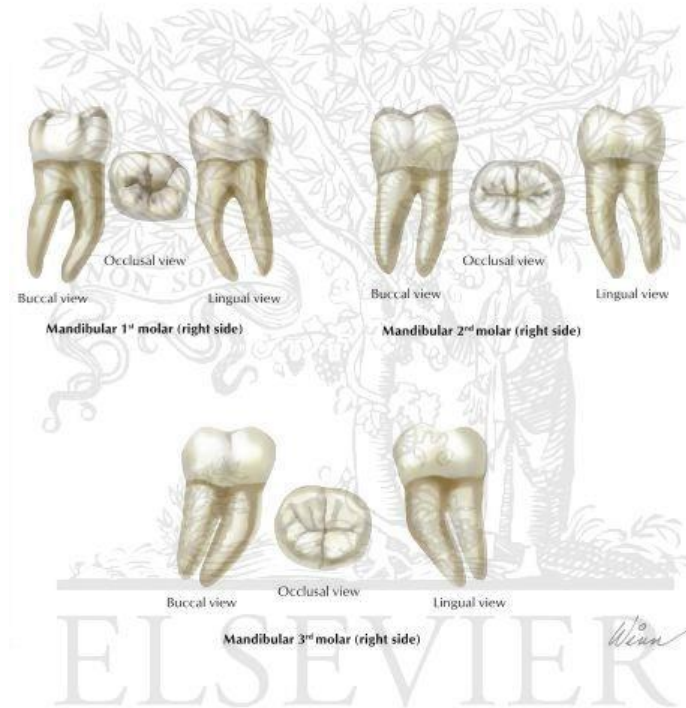
- Řezáky: horní pravé, levé: větší jak dolní, kruhovitý průřez  
dolní pravé, levé: oválný až piškotovitý průřez
- Špičáky: největší a nejdelší zuby, průměr oválný  
horní: korunka pokračuje v ose kořene  
dolní: korunka se zaklání linguálně
- Zuby třenové: dva hrbolky, jeden až dva kořeny (první horní PM)  
horní: obrys žvýkacích ploch je oválný, hrbolky stejně velké  
dolní: obrys žvýkacích ploch je kruhový, hrbolky nestejně velké

# Sekundární dentice

- Stoličky: Horní: žvýkací plocha čtvercová, 4 hrbolky, 3 kořeny  
Dolní: žvýkací plocha obdélníková, 5 hrbolků, 2 kořeny



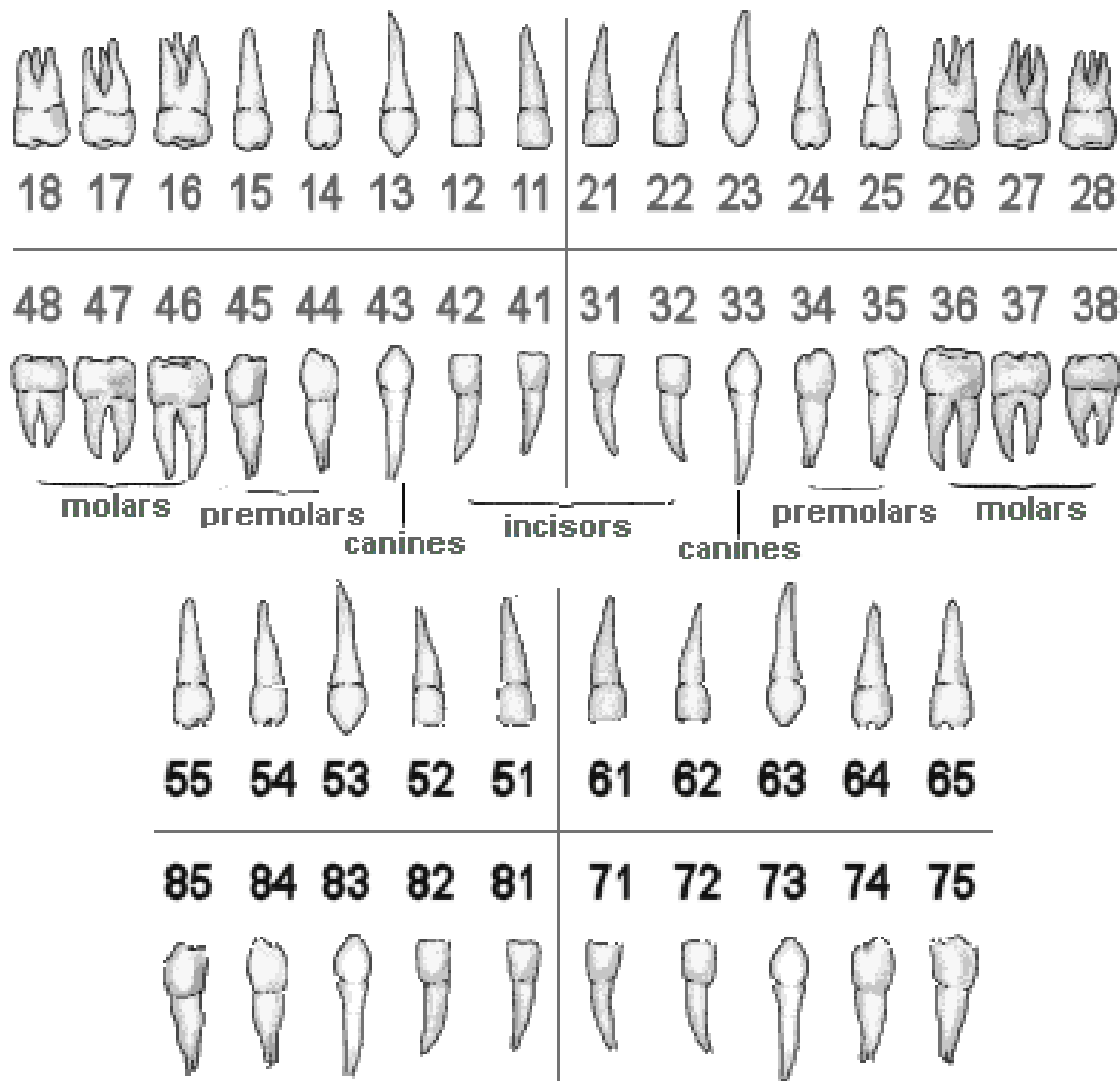
© ELSEVIER, INC. - NETTERIMAGES.COM



© ELSEVIER, INC. - NETTERIMAGES.COM



# Označení zubů podle FDI



# Dentální morfologické znaky

- anomálie počtu zubů (hypodoncie, hyperodoncie)
- anomálie tvaru zubů
- anomálie velikosti zubů (mikrodoncie, makrodoncie)
- anomálie tvorby zubních tkání
- anomálie polohy zubů
- anomálie vývoje a prořezávání zubů z hlediska časového

