

# Chráněná území Brna a okolí 1

Údolí Chlébského potoka  
Přisnotický & Knížecí les  
Šlapanické slepence

Pavel Veselý



MODULARIZACE VÝUKY  
EVOLUČNÍ A EKOLOGICKÉ  
BIOLOGIE  
CZ.1.07/2.2.00/15.0204

INVESTICE DO ROZVOJE VZDĚLÁVÁNÍ

# Údolí Chlébského potoka



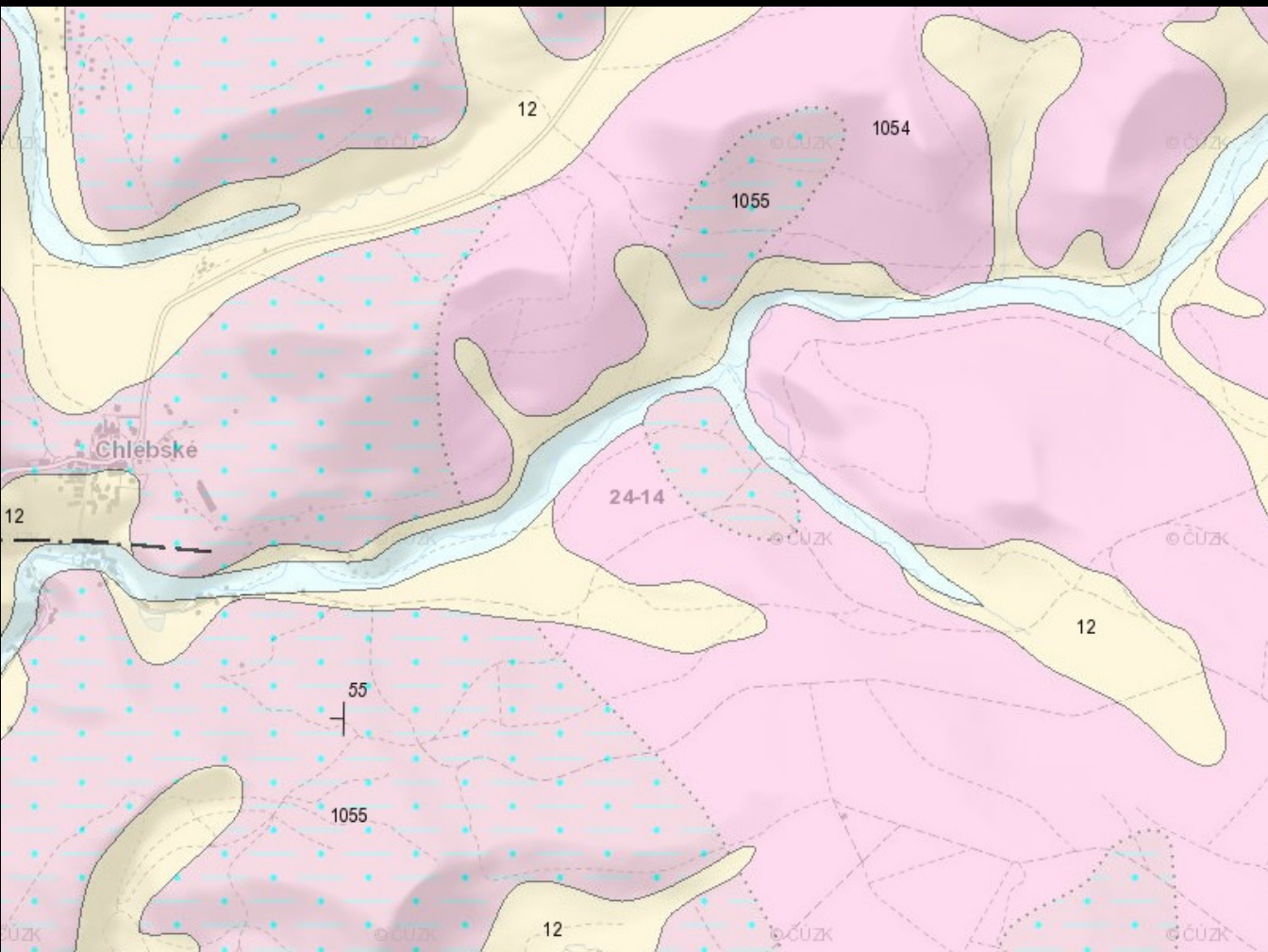




# Údolí Chlébského potoka

- PR Údolí Chlébského potoka (1953, 2012)
- rozloha 7,22 ha
- PP Údolí Chlébského potoka (1998)
- rozloha 12,92 ha
- nadmořská výška 450–550 m
- k. ú. Chlébské, Skorotice, Černovice u Kunštátu, Osiky
- předmětem ochrany je ochrana nivy potoka

# Geologická stavba



## čtvrtohory

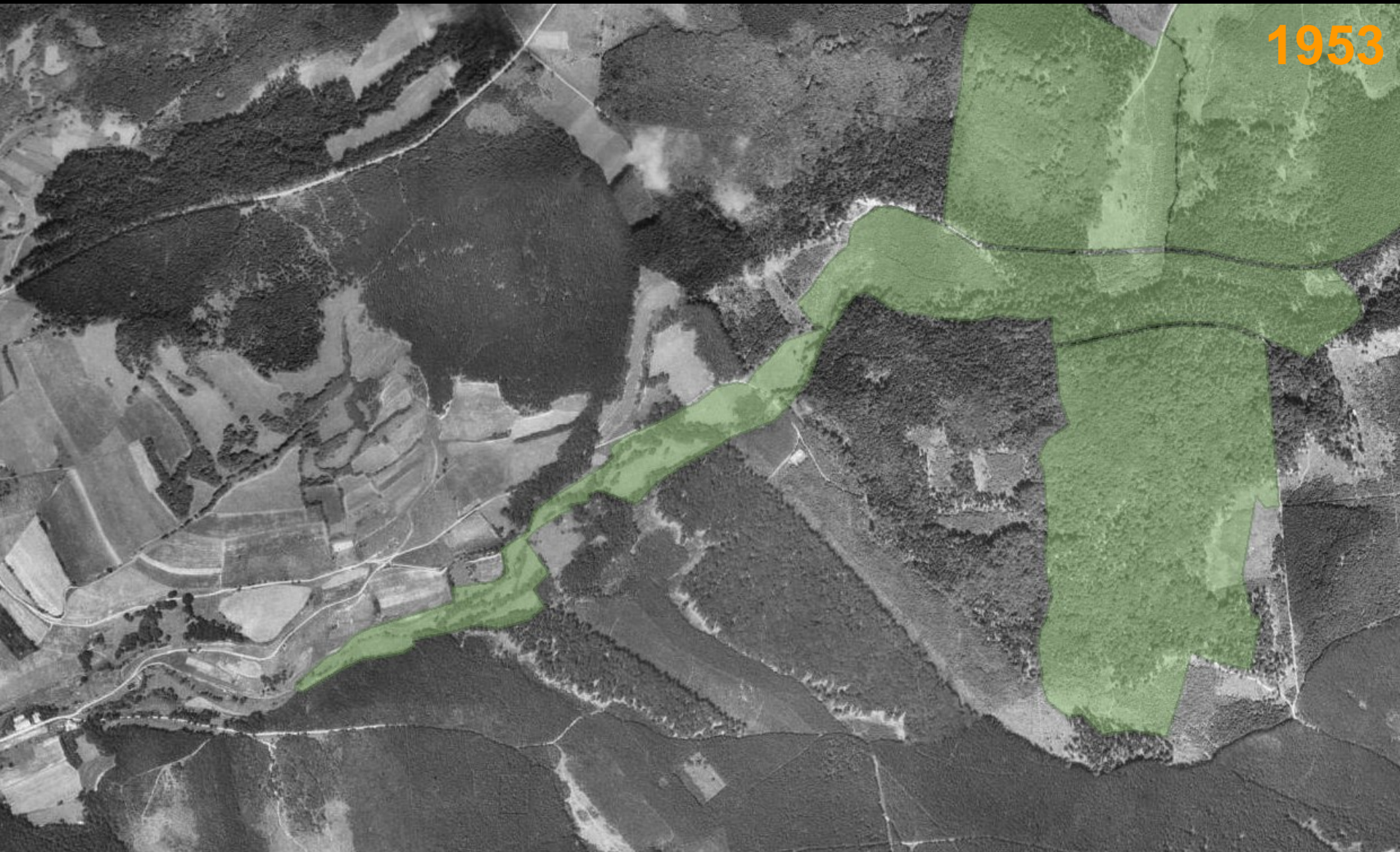
- 6 nivní sediment
- 12 písčito-hlinitý sediment

## starohory

- 1054 porfyroblastická, muskovitická ortorula
- 1055 porfyroblastická dvojslídlná ortorula



# Údolí Chlébského potoka





# Údolí Chlébského potoka





# Údolí Chlébského potoka



 **STÁTNÍ**  
**PŘÍRODNÍ RESERVACE**



# Údolí Chlébského potoka





# Údolí Chlébského potoka





# Flóra



*Leucojum vernum*

bledule jarní



# Flóra





# Flóra



*Primula elatior*  
prvosenka vyšší



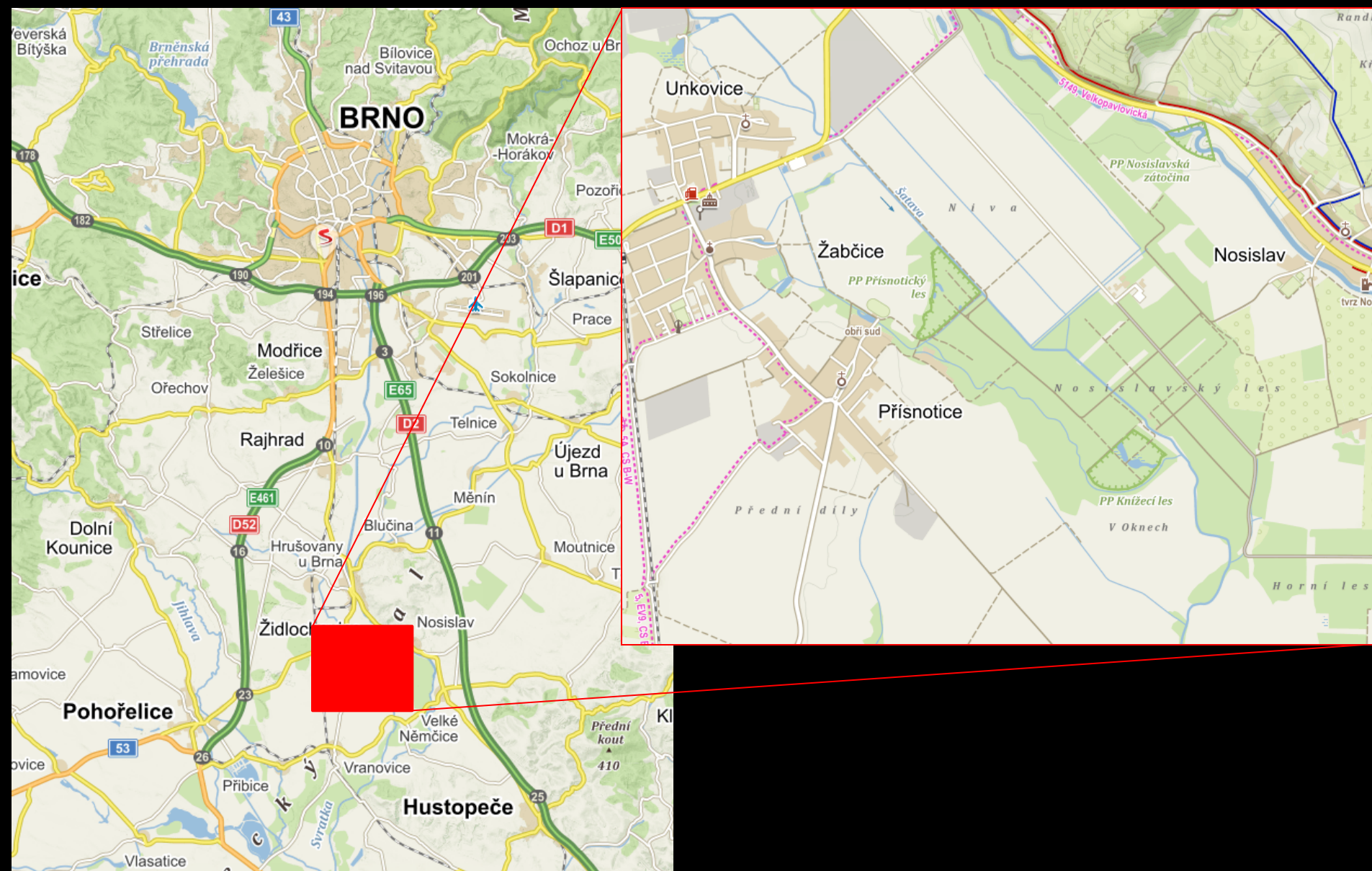
# Flóra



*Hepatica nobilis*  
jaterník podléška



# Přísnotický les, Knížecí les





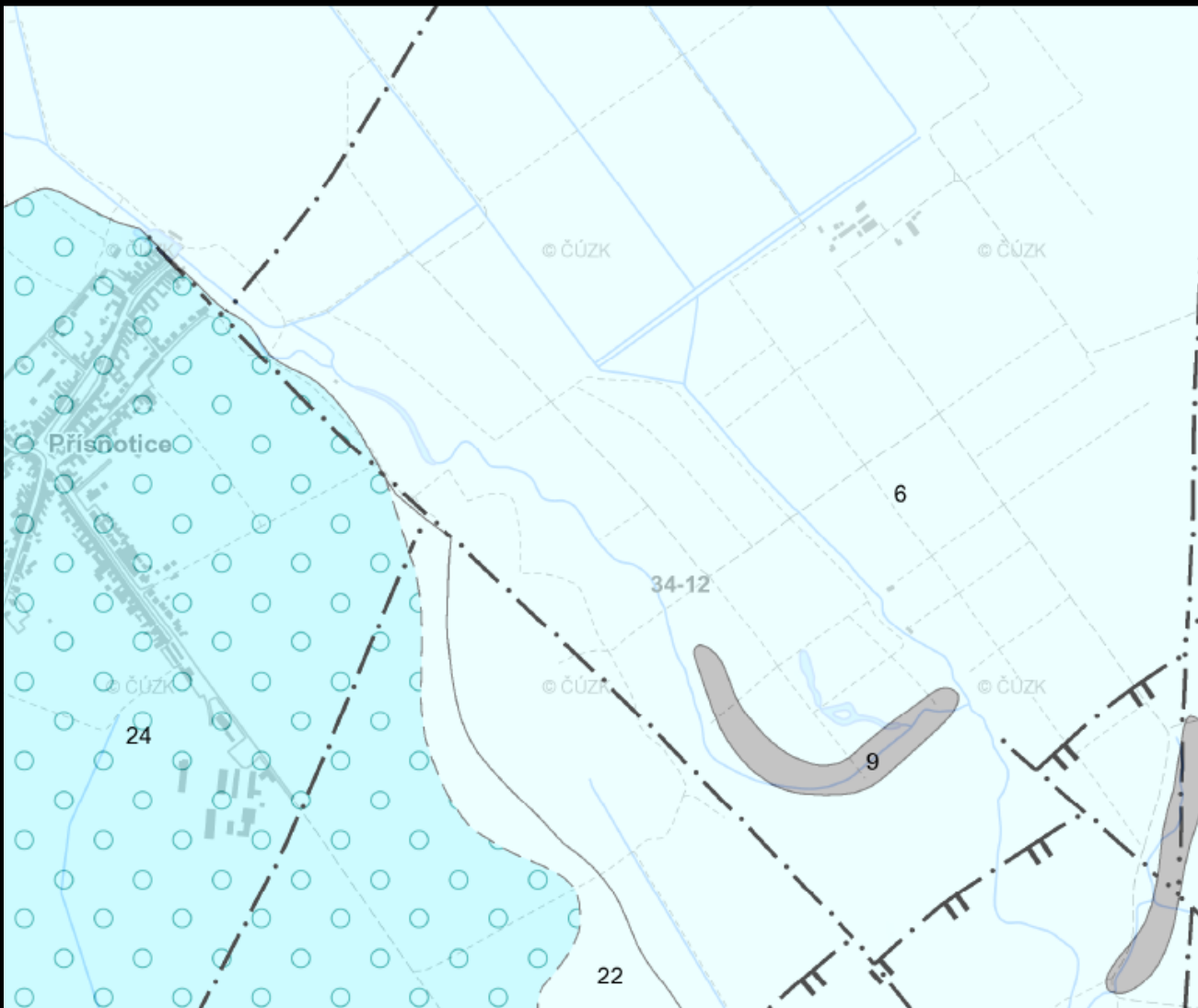
# Přísnotický les, Knížecí les

- PP Přísnotický les (2012) dříve též Nosislavský les
- rozloha 10,76 ha
- PP Knížecí les (2012)
- rozloha 11,38 ha
- Obě chráněny též jako EVL
- nadmořská výška 176–178 m
- k. ú. Nosislav, Přísnovice
- předmětem ochrany je lužní les a revitalizované tůně a rákosiny





# Geologická stavba



## čtvrtohory

- 6 nivní sediment
- 9 slatina
- 22 písek, štěrk
- 24 písek, štěrk



# Přísnotický les, Knížecí les

1953





# Přísnotický les, Knížecí les





# Knížecí les





# Knížecí les





# Knížecí les





# Knížecí les





# Knížecí les





# Knížecí les





# Flóra



*Anemone ranunculoides*  
sasanka pryskyřníková



# Fauna



*Bombina bombina*  
kuňka obecná



# Fauna



*Rana arvalis*  
skokan ostronosý



# Fauna



[https://cs.wikipedia.org/wiki/Rosnička\\_zelená](https://cs.wikipedia.org/wiki/Rosnička_zelená)



*Hyla arborea*  
rosnička zelená



# Fauna



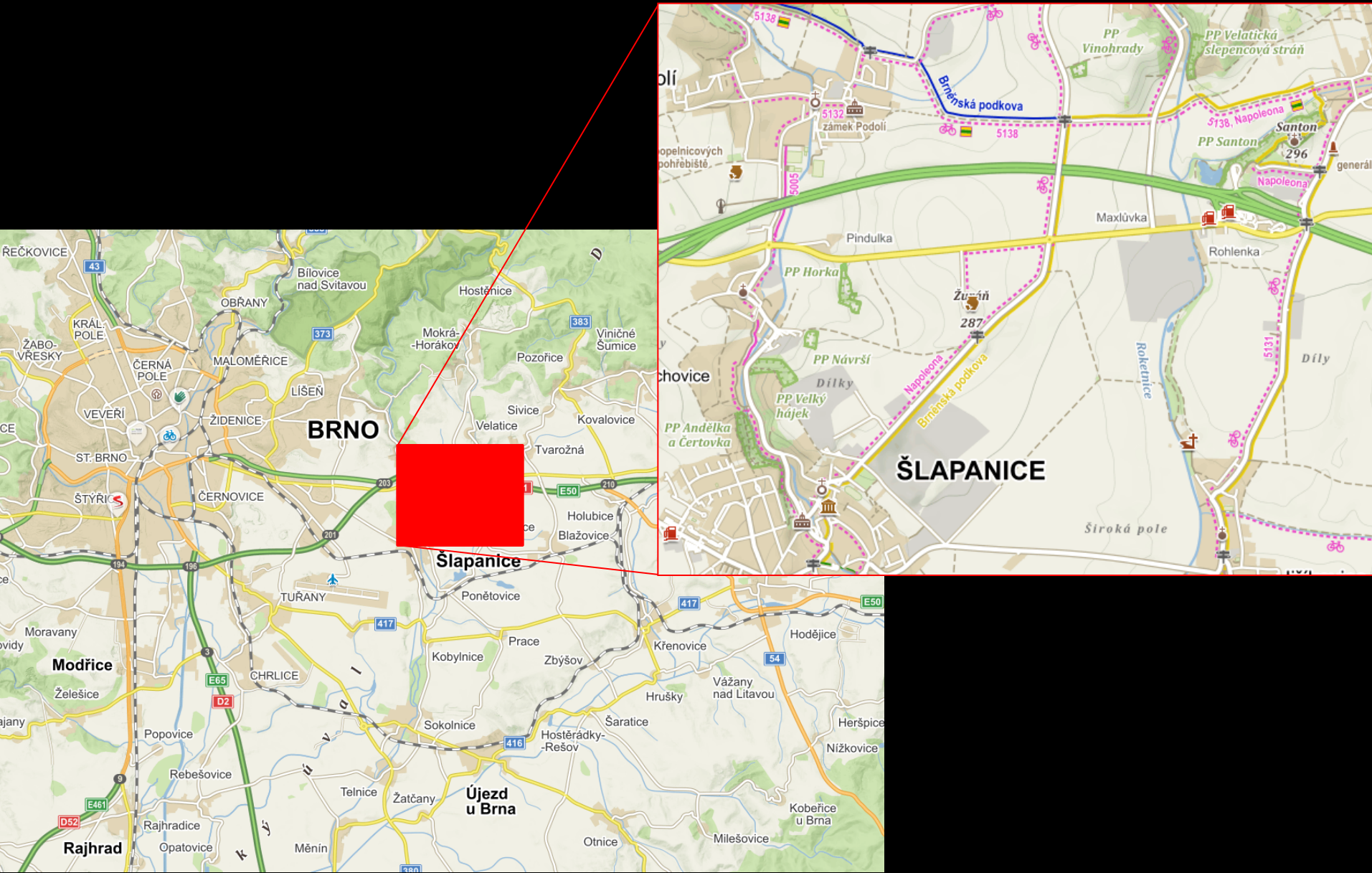
[https://cs.wikipedia.org/wiki/%C4%8Colek\\_velk%C3%BD](https://cs.wikipedia.org/wiki/%C4%8Colek_velk%C3%BD)

*Triturus cristatus*

čolek velký

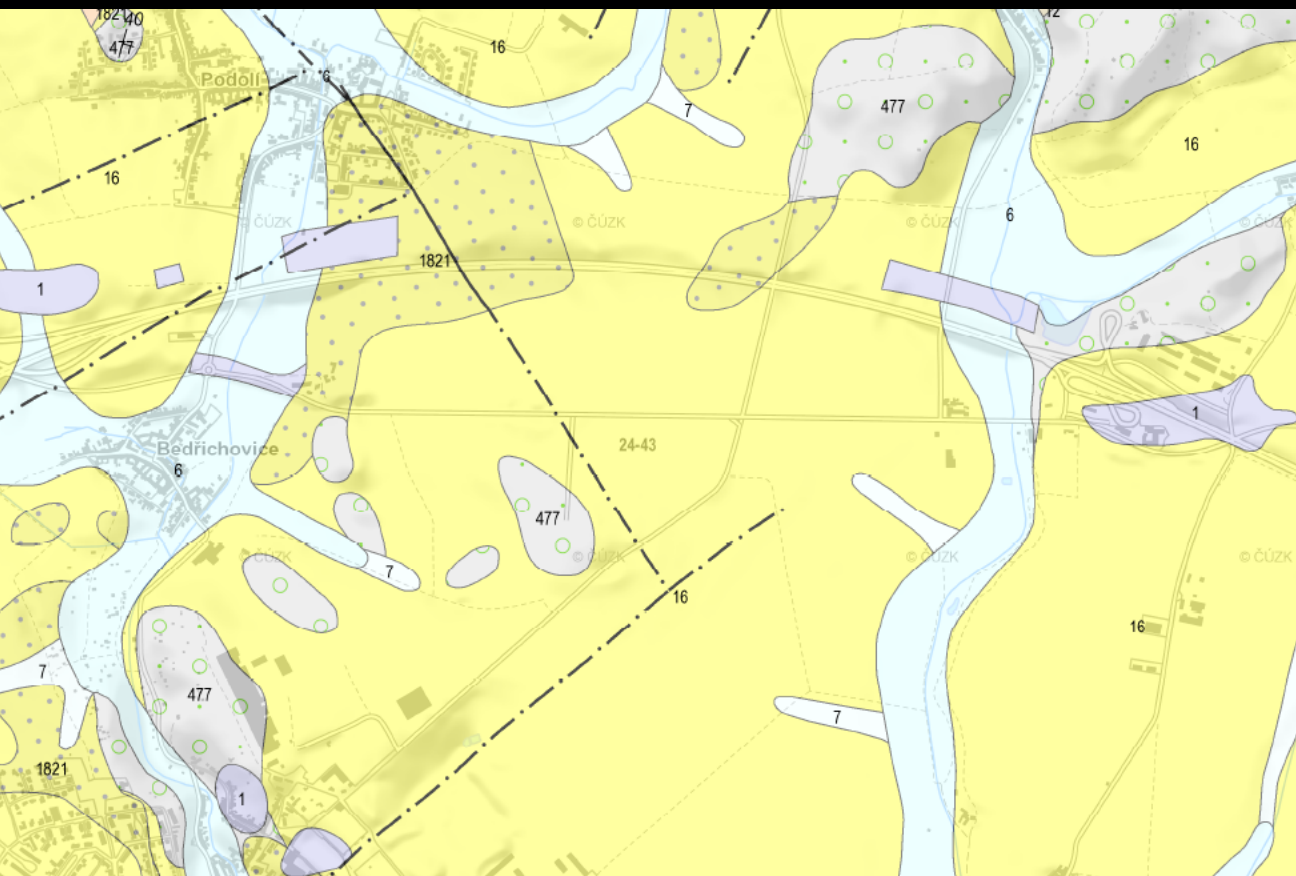


# Slepencové kopečky JV od Brna





# Geologická stavba



## čtvrtohory

- 1 navážka
- 6 nivní sediment
- 7 smíšený sediment
- 12 písčitohlinitý sediment
- 16 spraš

## třetihory

- 1821 vápnitý jíł

## prvohory – karbon

- 477 slepence



# Slepencové kopečky JV od Brna





# Slepencové kopečky JV od Brna

2018





# Andělka a Čertovka

- PP Andělka a Čertovka (1984, 2018)
- rozloha 3,62 ha
- chráněno jako součást EVL Šlapanické slepence
- nadmořská výška 210–262 m
- k. ú. Šlapanice
- předmětem ochrany jsou slepencové skály vysoké 40, resp. 12 m s lesostepní vegetací





# Andělka a Čertovka





# Flóra



<http://botany.cz/cs/ranunculus-illyricus/>



*Ranunculus illyricus*  
pryskyřník ilyrský



# Flóra



*Centaurea triumfettii*

chrpa chlumní



# Flóra



*Euphorbia epithymoides*  
prýšec mnohobarvý



# Flóra



*Allium flavum*

česnek žlutý



# Flóra



*Prunus mahaleb*  
třešeň mahalebka



# Flóra



*Rosa spinosissima*  
růže bedrníkolistá



# Flóra



*Asplenium septentrionale*  
sleziník severní



# Flóra



[http://commons.wikimedia.org/wiki/File:Asplenium\\_ruta\\_muraria1.jpg](http://commons.wikimedia.org/wiki/File:Asplenium_ruta_muraria1.jpg)

*Asplenium ruta-muraria*  
sleziník routička



# Flóra



*Adoxa moschatellina*  
pižmovka mošusová



# Fauna



[http://commons.wikimedia.org/wiki/File:Alcedo\\_atthis\\_-\\_Khao\\_Yai.jpg](http://commons.wikimedia.org/wiki/File:Alcedo_atthis_-_Khao_Yai.jpg)

*Alcedo atthis*  
ledňáček říční



# Fauna



[http://nd01.jys.cz/993/582/da46c2f580\\_18290327\\_o2.jpg](http://nd01.jys.cz/993/582/da46c2f580_18290327_o2.jpg)

*Mantis religiosa*

kudlanka nábožná



# Velký hájek

- PP Velký hájek (1984, 2018)
- rozloha 2,56 ha
- chráněno jako součást EVL Šlapanické slepence
- nadmořská výška 210–262 m
- k. ú. Šlapanice
- předmětem ochrany jsou stepní společenstva, křoviny a dubohabřina





# Velký hájek





# Velký hájek





# Flóra



*Asperugo procumbens*  
ostrolist poléhavý



# Flóra



*Euphorbia epithymoides*  
prýšec mnohobarvý



# Flóra



<http://botany.cz/cs/ranunculus-illyricus/>



*Ranunculus illyricus*  
pryskyřník ilyrský



# Flóra



*Malus sylvestris*  
jabloň lesní





# Flóra



<http://botany.cz/cs/pyrus-pyraeaster/>



*Pyrus pyraeaster*  
hrušeň polnička



# Flóra



*Rosa gallica*  
růže keltská



# Fauna



[http://nd01.jxs.cz/993/582/da46c2f580\\_18290327\\_o2.jpg](http://nd01.jxs.cz/993/582/da46c2f580_18290327_o2.jpg)

*Mantis religiosa*

kudlanka nábožná



# Návrší

- PP Návrší (1990, 2018)
- rozloha 2,56 ha
- chráněno jako součást EVL Šlapanické slepence
- nadmořská výška 235–247 m
- k. ú. Bedřichovice
- předmětem ochrany jsou stepní společenstva s roztroušenými křovinami





# Návrší





# Návrší





# Horka

- PP Horka (1990, 2018)
- rozloha 1,94 ha
- chráněno jako součást EVL Šlapanické slepence
- nadmořská výška 237–264 m
- k. ú. Podolí u Brna
- předmětem ochrany jsou stepní společenstva, významný výskyt ohrožených polních plevelů
- část skály byla v minulosti odtěžena, v těžebně pak chov drůbeže a skládka odpadu. Rekultivováno





# Horka





# Horka





# Horka





# Horka





# Flóra



*Iris pumila*  
kosatec nízký



# Flóra



*Veronica prostrata*

rozrazil rozprostřený



# Flóra



*Scorzonera austriaca*  
hadí mord rakouský



# Flóra



<http://botany.cz/cs/aster-linosyris/>

*Aster linosyris*  
hvězdnice zlatovlásek



# Flóra



*Aster amellus*

hvězdnice chlumní



# Flóra



[https://cs.wikipedia.org/wiki/Hlav%C3%A1%C4%8Dek\\_plamenn%C3%BD](https://cs.wikipedia.org/wiki/Hlav%C3%A1%C4%8Dek_plamenn%C3%BD)

*Adonis flamea*  
hlaváček plamenný



# Flóra



[https://cs.wikipedia.org/wiki/Prorostl%C3%ADk\\_okrouhlolist%C3%BD](https://cs.wikipedia.org/wiki/Prorostl%C3%ADk_okrouhlolist%C3%BD)

*Bupleurum rotundifolium*  
prorostlík okrouhlolistý



# Fauna



[http://nd01.jys.cz/993/582/da46c2f580\\_18290327\\_o2.jpg](http://nd01.jys.cz/993/582/da46c2f580_18290327_o2.jpg)

*Mantis religiosa*

kudlanka nábožná



# Vinohrady

- PP Vinohrady (1981, 2017)
- rozloha 0,74 ha
- nadmořská výška 270–288 m
- k. ú. Velatice
- předmětem ochrany jsou stepní společenstva, významný výskyt ohrožených polních plevelů





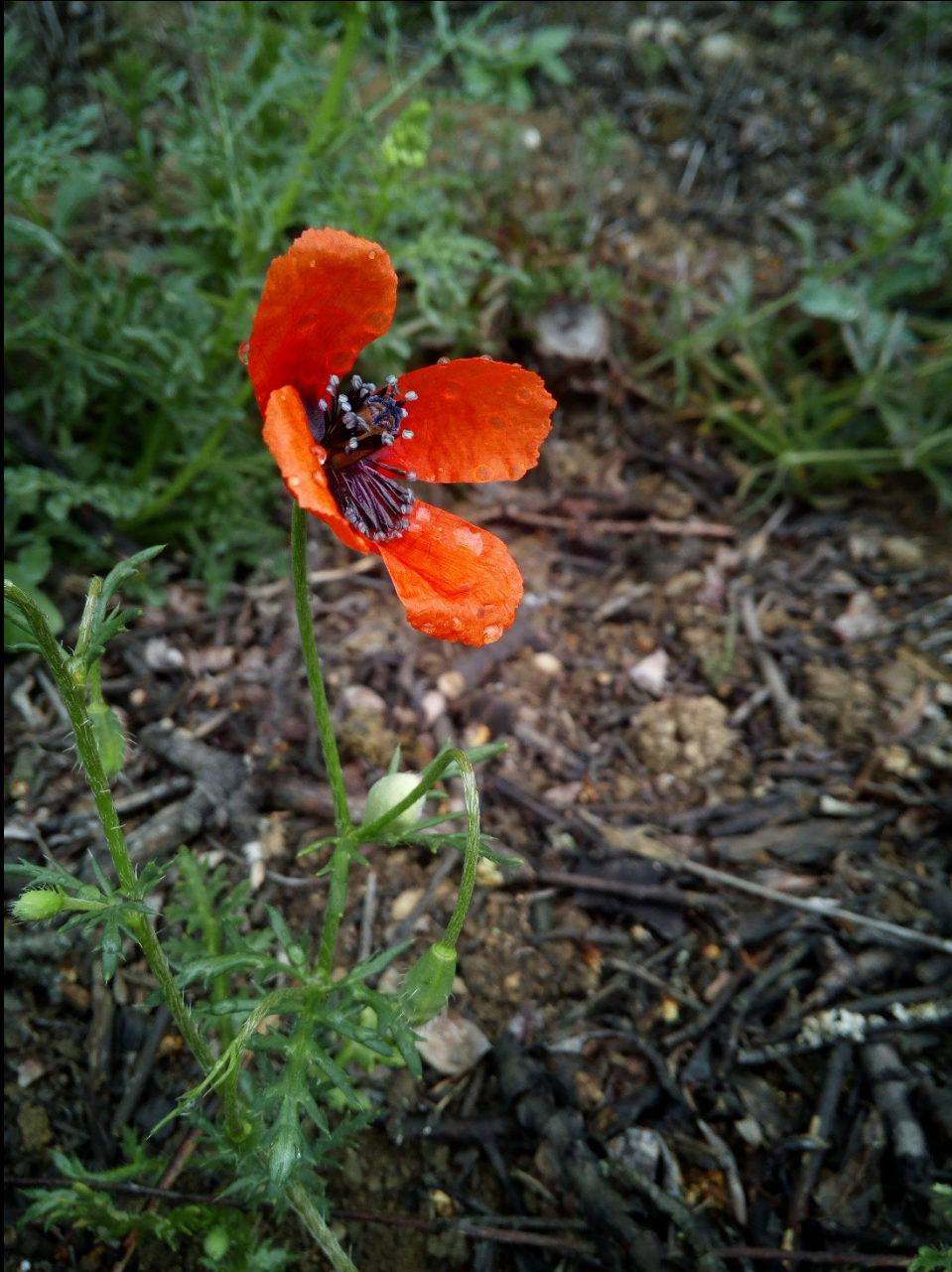
# Flóra



*Pulsatilla grandis*  
koniklec velkokvětý



# Flóra



*Papaver argemone*  
mák polní



# Flóra



*Androsace elongata*  
pochybek prodloužený





# Velatická slepencová stráň

- PP Velatická slepencová stráň (1951, 2015)
- rozloha 1,72 ha
- nadmořská výška 250–280 m
- k. ú. Velatice
- předmětem ochrany jsou stepní společenstva, vystupující skalky, v dolní části les
- Redukce borovic a prosvětlení lokality



# Velatická slepencová stráň





# Velatická slepencová stráž





# Velatická slepencová stráž





# Flóra



*Iris pumila*  
kosatec nízký



# Flóra



*Scorzonera austriaca*  
hadí mord rakouský



# Flóra



*Pulsatilla grandis*  
koniklec velkokvětý



# Flóra



[http://en.wikipedia.org/wiki/Leopoldia\\_comosa](http://en.wikipedia.org/wiki/Leopoldia_comosa)



*Muscari comosum*  
modřenec chocholatý



# Flóra



*Allium flavum*

česnek žlutý



# Flóra



*Asplenium septentrionale*  
sleziník severní



# Flóra



[http://commons.wikimedia.org/wiki/File:Asplenium\\_ruta\\_muraria1.jpg](http://commons.wikimedia.org/wiki/File:Asplenium_ruta_muraria1.jpg)

*Asplenium ruta-muraria*  
sleziník routička



# Santon

- PP Santon (1979, 2015)
- rozloha 6,59 ha
- nadmořská výška 290–304 m
- k. ú. Tvarožná
- předmětem ochrany jsou stepní společenstva, teplomilné křoviny a suťový les
- Na vrcholku je postavena kaplička, níže ve svahu patrné zákopy z napoleonských válek





# Santon





# Santon





# Santon





# Spáleníště na Santonu

2013





# Spáleníště na Santonu

2013





# Flóra



*Pulsatilla grandis*  
koniklec velkokvětý



# Flóra



*Iris pumila*  
kosatec nízký



# Flóra



*Veronica prostrata*

rozrazil rozprostřený



# Flóra



*Ornithogalum kochii*  
snědek Kochův



# Flóra



*Verbascum phoeniceum*  
divizna brunátná



# Flóra



*Hesperis tristis*  
večernice smutná



# Flóra



<http://botany.cz/cs/ranunculus-illyricus/>



*Ranunculus illyricus*  
pryskyřník ilyrský



# Flóra



*Cerinthe minor*

voskovka menší



# Flóra



*Anemone sylvestris*  
sasanka lesní



# Flóra



<http://botany.cz/cs/aster-linosyris/>

*Aster linosyris*  
hvězdnice zlatovlásek



# Flóra



*Aster amellus*

hvězdnice chlumní



# Flóra



*Cornus mas*  
dřín obecný



# Fauna



*Iphiclides podalirius*

otakárek ovocný



# Fauna



[http://nd01.jxs.cz/993/582/da46c2f580\\_18290327\\_o2.jpg](http://nd01.jxs.cz/993/582/da46c2f580_18290327_o2.jpg)

*Mantis religiosa*

kudlanka nábožná