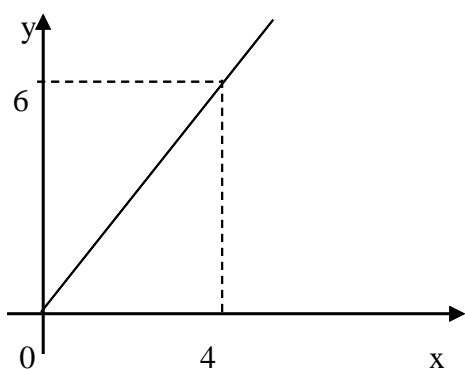


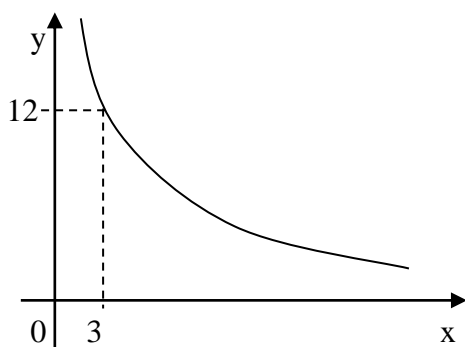
A

1. Určete vzorec dané funkce



2. Sestrojte graf funkce $f: y = \frac{1}{2}x$, kde $x \in \{1, 2, 3, 4, 6\}$.

3. Určete vzorec dané nepřímé úměrnosti.

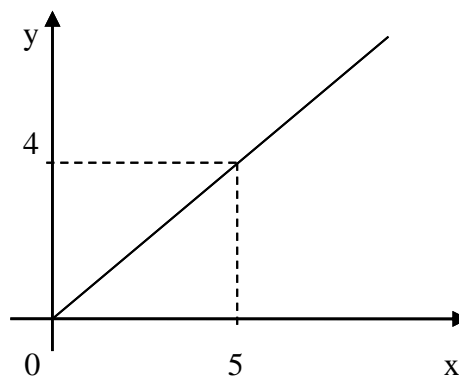


4. Nakreslete graf funkce $f: y = \frac{2}{x}$, kde $x \in (\frac{1}{2}, 6)$.

5. Z nádrže vyteče 100 hl vody pěti stejnými rourami za 8 hodin. Kolik hektolitrů vody vyteče třemi stejnými rourami za 11 hodin?

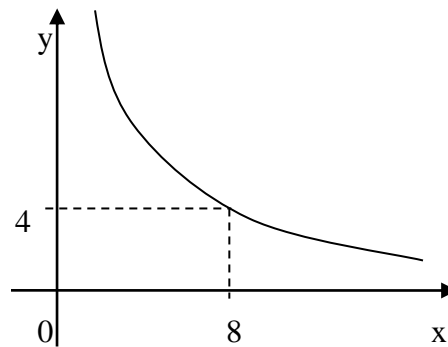
B

1. Určete vzorec dané funkce



2. Sestrojte graf funkce $f: y = \frac{3}{2}x$, kde $x \in \langle 1, 4 \rangle$.

3. Určete vzorec dané nepřímé úměrnosti



4. Nakreslete graf funkce $f: y = \frac{3}{x}$, kde $x \in \{1, 2, 3, 6\}$.

5. Dvanáct dělníků vydělalo na stavbě za 10 dní 96000 Kč. Kolik vydělá při stejném denním průměrném platu 14 dělníků za 8 dní?