
XS140

Základy psychologie

Komentář: takto nastavený červený text bude ve většině stránek prezentace doplňovat a upřesňovat informace z prezentací (dále budu používat pro *Komentář* pouze zkratku **KOM**)

JARNÍ SEMESTR 2021



Intelligence

KOM: zde uvádím několik základních pojetí inteligence; jde především o to, že tento často užívaný pojem bývá chápán značně zjednodušeně. Často se zapomíná, že k inteligenci patří také metakognice (viz článek v Interaktivních osnovách), Ještě důležitější je uvědomit si, že inteligenci můžeme chápat jako osobnostní vlastnost, což nám mimo jiné naznačuje, že se vyvíjí a mění...(podrobněji viz níže)

Existují různá prolínající se pojetí:

- schopnost myslet, chápat vztahy;
- schopnost učit se (mechanické; pojmové učení);
- schopnost adaptace (vyrovnávání se s „novým“, překonávání problémů);
- schopnost metakognice (přemýšlení o myšlení; zhodnocení vlastních znalostí, dovedností; sebereflexe; implicitní a explicitní metakognice)

Intelligence jako *osobnostní vlastnost*, ne jen kognitivní schopnost (vytrvalost, motivace, temperament....)



Různá dělení inteligence

KOM: zde si především dostudujte zvýrazněné Cattellovo dělení, které v krystalické složce inteligence zdůrazňuje fakt, že inteligenci se obrazně řečeno do jisté míry „můžeme naučit“

Spearman – dva faktory

- obecná rozumová schopnost (g-faktor);
- s-faktory (specifické schopnosti jedince)

Thomson, Thurstone – inteligence komplexní schopnost, tvořená více faktory (základními mentálními schopnostmi – paměť, usuzování, chápání slov...)

Guilford – základní složky myšlení a paměť

Gardner – multidimenzionální inteligence (více typů inteligence; nemusí mít kognitivní povahu – pohybová, hudební inteligence...)

Cattell

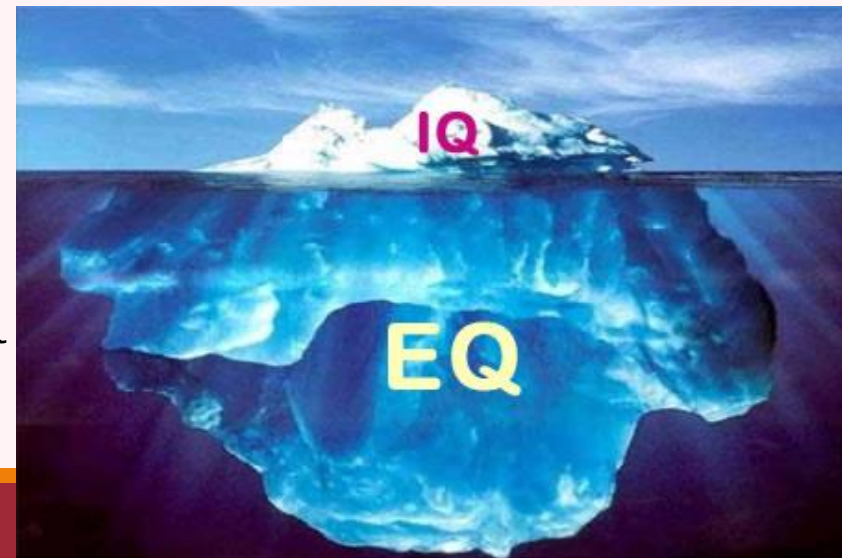
- **fluidní inteligence (obecná, více vrozený aspekt);**
- **krystalická inteligence (více vliv prostředí, učení, vzdělání)**

Faktory inteligence

KOM: je důležité si uvědomit, co vše může být za označením nějakého člověka, který nám připadá inteligentní

A ještě důležitější je stále si uvědomovat, že lidé často nejsou stejně dobří ve všech faktorech, složkách inteligence, takže je nelze zjednodušeně soudit např. podle paměti (stále se můžeme setkat s učiteli, označujícími žáka, který se nenaučil a nepamatuje si přesně „půl učebnice“ předmětu, jako málo inteligentního, byť má třeba verbální inteligenci nadprůměrnou)

- pohotovost vnímání;
- prostorová představivost;
- paměť;
- verbální inteligence (rozumět slovům, číst, psát...);
- matematická inteligence;
- usuzování;
- schopnost metakognice;
- sociální inteligence;
- emocionální inteligence (znalost a zvládání emocí, empatie...)



Měření inteligence 1

KOM: tato část (následující tři slidy) tvoří většinou jádro mé přednášky o inteligenci, kde především zdůrazňuji, že, při popisu „inteligence“ lidí často nadužívaný, intelligenční kvocient (IQ), je pouze výsledkem nějakého testu a NE stabilní charakteristikou (natož vrozenou) člověka

Zde doporučuji přečíst si článek níže a podívat se na video v Interaktivních osnovách!

Problematicčnost testů inteligence – většinou se měří krystalická inteligence; různé chyby měření; „*culture fair*“ metody ?!

[Učitelské noviny 2013 \(prof. Urbánek\)](#)

Stanford-Binetova zkouška: nejstarší psychologická zkouška určená k hodnocení stupně intelektového vývoje dětí. Binet byl první, kdo se zaměřil na hodnocení celku myšlenkových procesů a ne jen na měření dílčích psychických funkcí. Test – velké množství velmi heterogenních úkolů. Škála je založena na vývojovém principu.

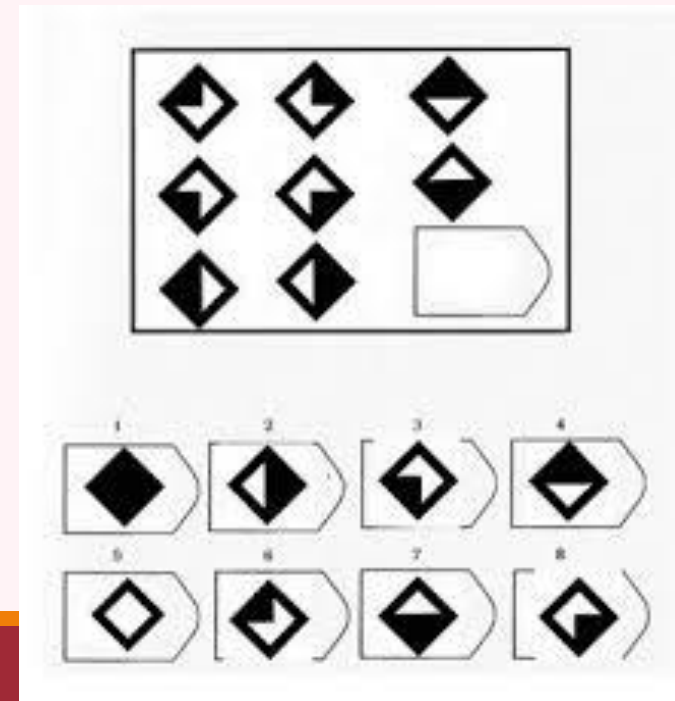
Wechslerovy zkoušky inteligence (WISC III): Wechsler uvažoval o inteligenci jako o složité globální funkci (složena z řady dílčích vzájemně nezávislých schopností). Do inteligence zahrnuje i faktory mimointelektové (osobnost). Verbální a neverbální část. Subtesty – vědomosti; porozumění (řešení problémů); počty; podobnosti; doplňování obrázků; kostky (skládání obrazců); bludiště...

Měření inteligence 2

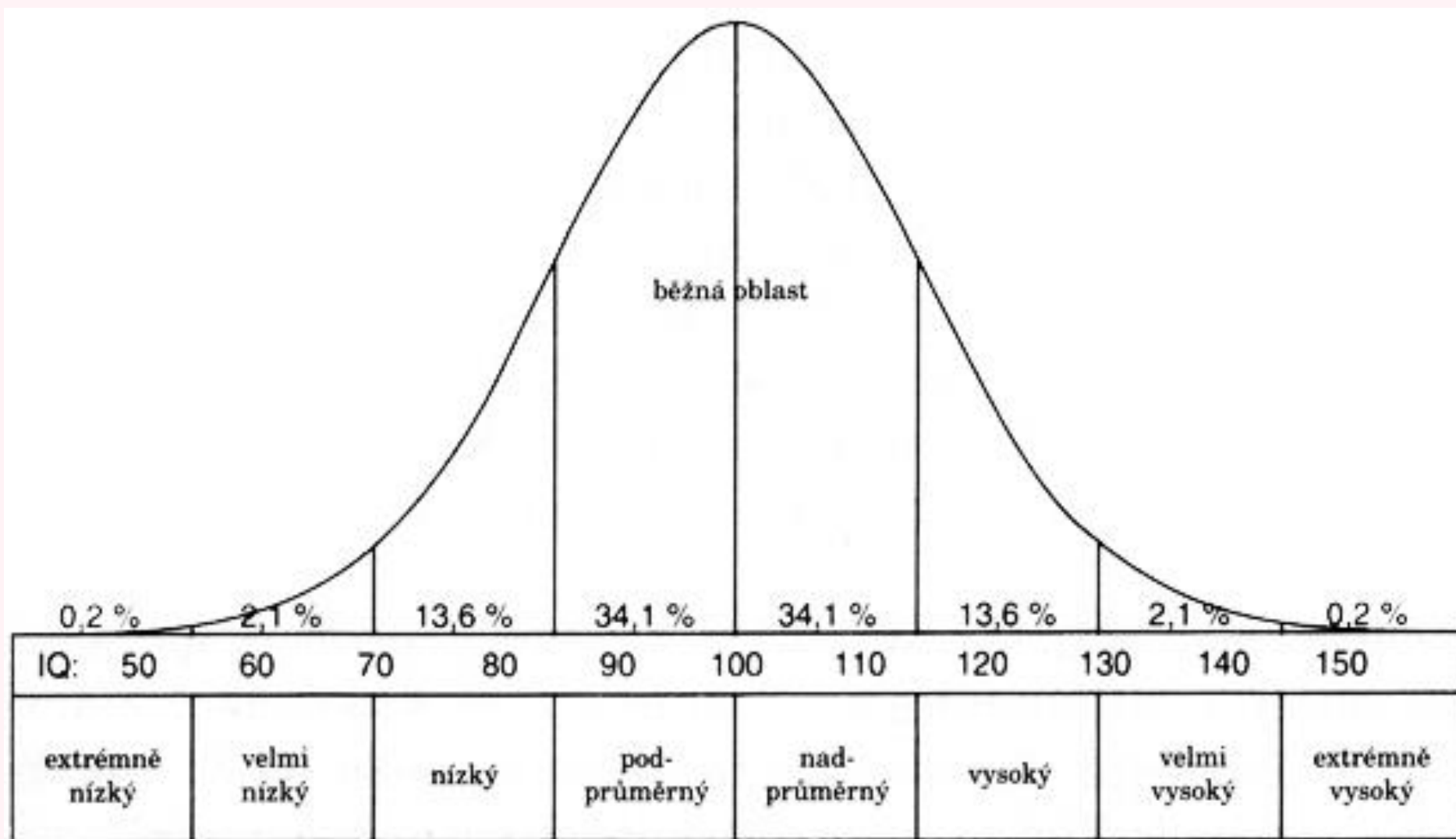
KOM: nemusíte se učit tyto testy, jde jen o ukázkou neverbálních testů, které jsou méně závislé na naučeném a na jazyce, tzn. mohou zjišťovat některé složky inteligence i u dětí, které např. nemají češtinu jako rodný jazyk

Obrázkový inteligenční test (J. A. Stuart): krátký neverbální test, který obsahuje 3 typy úkolů: eliminace (vyloučení obrázku, který k ostatním logicky nepatří), řady (vyžadují pochopení logické následnosti nebo principu střídání), obrázkové analogie. Kromě schopnosti neverbálního úsudku a tvoření vztahů vyžaduje i dostatečnou zralost vizuální percepce.

Ravenovy testy: prošly mnoha revizemi, dnes jsou k dispozici i počítačové verze. Základem Spearmanovo pojetí obecné inteligence jako schopnosti chápat a vyvozovat vztahy na různé úrovni komplexnosti.



Gaussova křivka



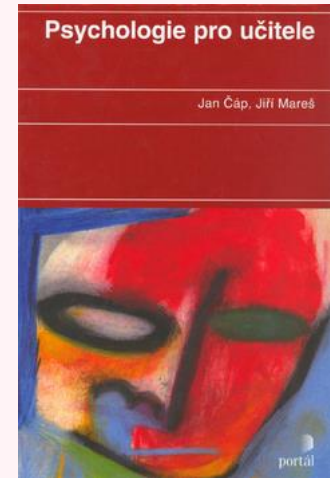
Pozn.: statisticky (teoreticky) odpovídá rozložení IQ v populaci; praktické umístění konkrétního jedince dle jednoho „čísla“ problematické až nemožné

Učení

KOM: zde je podstatné chápat pojem učení, tak jak jej vymezuje psychologie. „Učení se“ ve škole (výuka) je jen malý zlomek v nekončícím celoživotním procesu učení...

Učení (Čáp, Mareš, 2001)

- získávání zkušeností, utváření a pozměňování jedince v průběhu života;
- veškeré **behaviorální** a **mentální** změny, které jsou důsledkem životních zkušeností (Plháková, 2003);
- opakem vrozených dispozic (ale závisí na nich);
- probíhá i na subhumánní úrovni;
- nejedná se pouze o pasivní proces (bezděčné a *záměrné* učení – úloha myšlení a vůle).



Funkce učení – adaptační mechanismus

- přizpůsobování organismu prostředí a změnám v prostředí;
- přizpůsobování společnosti a jejím požadavkům.

Základní pojmy

KOM: prostudujte si tyto základní pojmy a možná se podívejte i na omezení konceptu kompetencí (pod čarou)

Vědomosti

osvojené soustavy informací, představ a pojmů
(*srv. deklarativní znalosti*)

Dovednosti

předpoklad pro vykonávání činnosti či její části; znalost postupu či „strategie“ určité činnosti
(*srv. procedurální znalosti*)

Návyky

učením získaná pobídka chovat se v určité situaci určitým způsobem; obsahuje motivační prvek

Kompetence (*i v rámci RVP*)

zahrnují do různé míry vše výše uvedené; zdůrazňována praktičnost a provázanost s běžným životem

Výsledky učení

KOM: zde jsou různé výsledky učení, které jsou více méně známé. Upozorňuji pouze na fakt, že učením získáváme i naše vlastnosti, takže charakteristika člověka např. jako pečlivého neznamená, že je to jeho vrozená vlastnost, ale to, že se naučil být pečlivý...

Vědomosti

soustavy představ a pojmů

Senzorické dovednosti

např. rozlišování výšky a barvy tónů, odlišení správného a špatného chodu stroje podle zvuku atd.

Senzomotorické dovednosti

koordinace vnímání a pohybů – např. psaní, řemeslné práce, sport...

Intelektové dovednosti a schopnosti

např. matematické, jazykové

Návyky, postoje, vlastnosti osobnosti

např. vytrvalost, svědomitost, pečlivost

Sociální dovednosti

komunikativní dovednosti, orientace v sociálních vztazích, pojetí sociálních rolí, schopnost obhájit vlastní názor atd.

Druhy učení

KOM: nastudujte z literatury

Geneticky dané typy učení (pozorované i u zvířat)

- habituace (přivykání) – postupné ustávání reakcí na bezvýznamný podnět;
- senzibilizace (zcitlivění) – s opakovaným působením podnětu postupně narůstá i reakce na něj
- imprinting (vtiskování) – učení bez opakování a posilování; v senzitivních vývojových fázích stačí jediný kontakt s důležitým podnětem (Lorenz)

Elementární učení

tvoření asociací nebo podmiňování

Komplexní učení

osvojení postupů při řešení problémů, mentální mapy prostředí, osvojování principů a systémů učiva

Sociální učení

komunikace, interakce a percepce, sociální role (*viz soc. psy.*)

(jiné dělení: senzomotorické; kognitivní, sociální učení)



Asocianistické teorie učení

KOM: nejjednodušší typ učení. Takto získané poznání nejde „do hloubky“, ale na školách stále tvoří jistou část toho, jak má podle některých učitelů vypadat výuka – asi všichni si vybavíme něco „nabiflovaného“ ze školy, nicméně nevíme, k čemu nám to je (mimo trénování paměti 😊)

Učení jako zpevnování asociací a jejich podržení v paměti

- spojení mezi jednoduchými zážitky, vjemy, představami a jednoduchými city;
- spojuje se to, co jsme opakovaně prožívali současně nebo po sobě (**asociace podle dotyku**). Při vybavování se při zážitku prvním vybavuje i asociovaný druhý;
- asociace se vybavují i při prožívání podobných zážitků (**asociace podle podobnosti**).

Důraz na receptivní stránku učení (pasivní přijímání...)
a opakování (memorování).

Klasické podmiňování

KOM: zde hlavně zkuste pochopit, jak vzniká podmíněná reakce

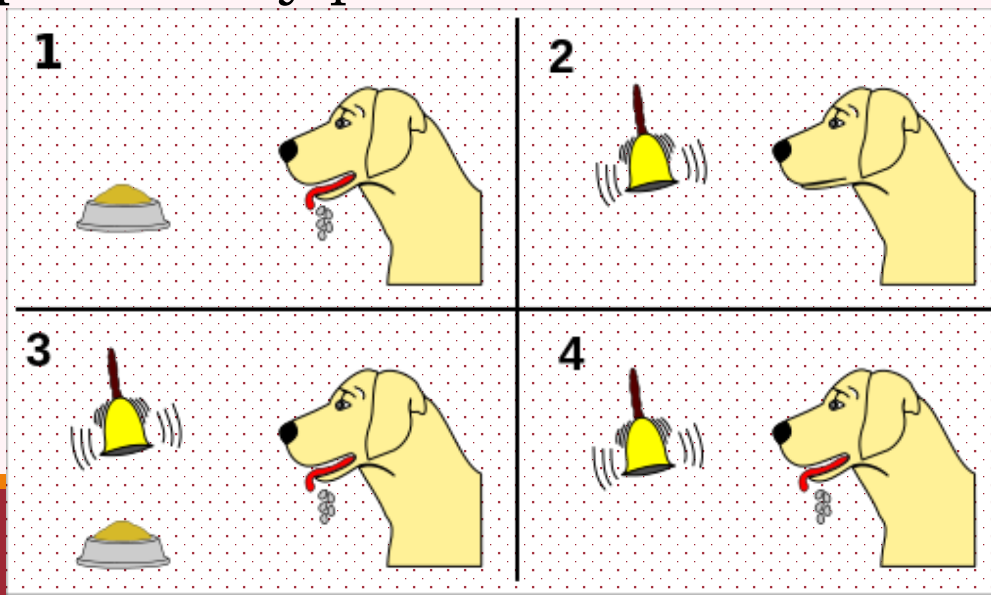
Organismus se učí, že dvě události jdou za sebou nezávisle na aktivitě jedince

Pojmy:

nepodmíněný podnět bez učení vyvolává vrozenou **nepodmíněnou reakci** (instinkt?)

podmíněný podnět původně neutrální stimul, který po naučení vyvolává vrozenou reakci

podmíněná reakce – původně nepodmíněná reakce, kterou vyvolal podmíněný podnět



Pavlov a jeho psi... (např. [zde](#))

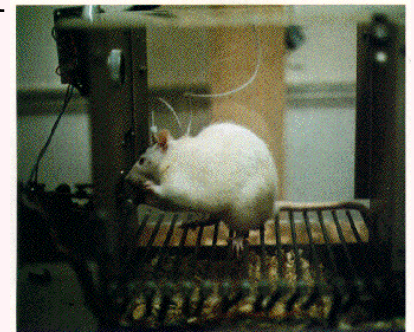
Operantní (instrumentální) podmiňování

KOM: aplikováno do školního prostředí se zdá, že jde stále o nejčastější způsob vzdělávání žáků (zjednodušeně *odměna a trest* rovná se nejčastěji *známky* – viz i článek pod čarou)

Druh učení, při kterém pozitivní či negativní důsledky určitého chování vedou ke změně pravděpodobnosti jeho dalšího výskytu. (viz *Big Bang Theory* v Int. osnovách)

E.L. Thorndike – experiment s hladovou kočkou ve skřínce

učení pokusem a omylem – při opakování se počet neúspěšných pokusů snižuje; vzniká spoj mezi *stimulem* a *reakcí* (spoj S-R)



B.F. Skinner – experimenty s **odměnami** a **tresty**

posilování reakce

Pozitivní posílení (zpevnění) – určitý projev chování odměněn něčím, co vyvolává příjemné pocity

Negativní posílení (zpevnění) – důsledky chování kladné v tom smyslu, že vedou ke zmírnění nebo zastavení působení nepříjemných podnětů