

Stanovení návrhové povodňové vlny dle Čerkašina

Zeleně jsou vstupní údaje

Vodní tok

Profil

Úsek

Křižanovský potok

P (km²)	P_{lesy} (km²)	Lesnatost (%)	H_{max} (m n.m.)	H_{min} (m n.m.)	Δ H (m)	L (m)	L² (km)
4.753	4.272	89.9	874	340	534	4541.945	20.63

4.541945

L^2/P (bez)	s (%)	c_{obj} (bez)	v_s (m/s)	$v_s^{2/3}$ ($m^{2/3}/s^{2/3}$)	$t=t'$ (min)	H_s (mm)	V_s (m^3)	V_o (m^3)	τ (min)
4.34	11.76	0.60	0.96638	0.98	78.33	62.04	294909.57	176945.74	328.89
					1.31				5.48

p (bez)	Q₁ (m³/s)	Q₂ (m³/s)	Q₅ (m³/s)	Q₁₀ (m³/s)	Q₂₀ (m³/s)	Q₅₀ (m³/s)	Q₁₀₀ (m³/s)
1.4	2.51	3.77	5.92	8.07	10.76	14.53	17.93

Pozn.

1 N let	1	2	5	10	20	50
2						
3						
4						
5						

Strmá povodí
nezalesněná (extrémní
podle Duba)

0.06 0.08 0.13 0.21 0.34 0.62

Částečně zalesněná 30
až 60 % svažité

0.1 0.15 0.23 0.33 0.47 0.7

Zalesněná 60 až 80 %
mírně svažité

0.14 0.21 0.33 0.45 0.6 0.81

Částečně zalesněná
(extrémní podle

0.18 0.29 0.44 0.55 0.67 0.84

Bratránka)

100

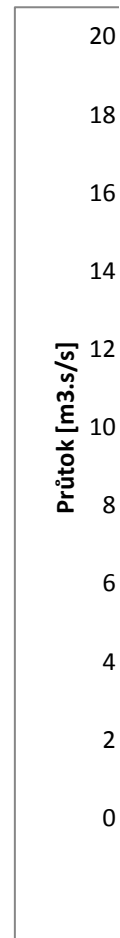
1

1

1

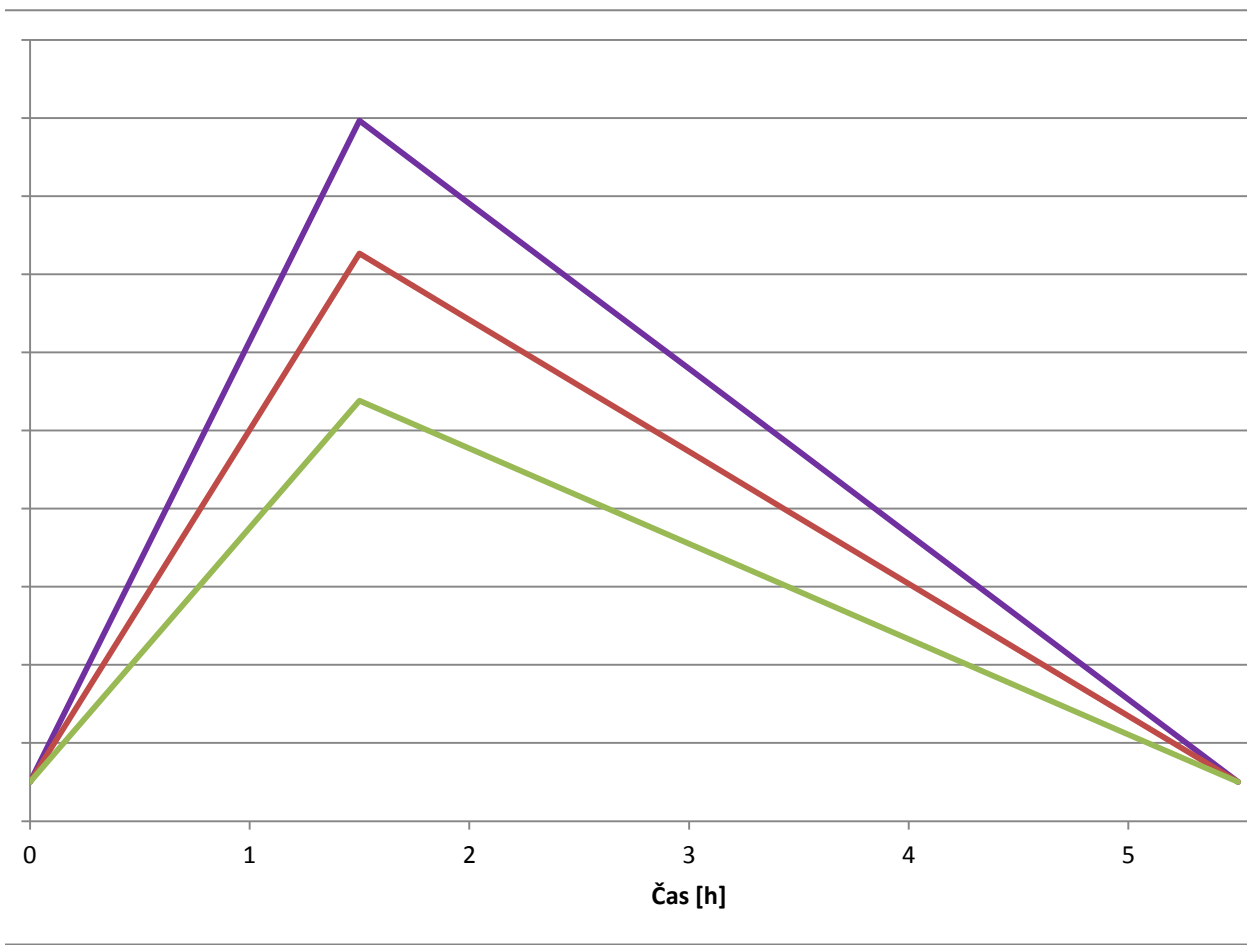
1

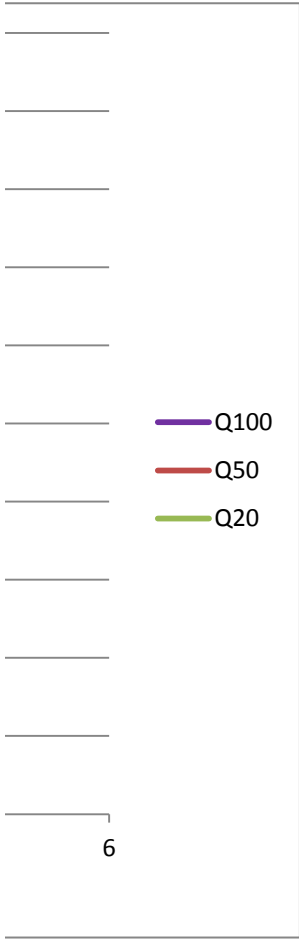
Čas (h)	Q ₁₀₀	Q ₅₀	Q ₂₀
0	1	1	1
0.5	6.643333	5.51	4.253333333
1	12.28667	10.02	7.506666667
1.5	17.93	14.53	10.76
2	15.81375	12.83875	9.54
2.5	13.6975	11.1475	8.32
3	11.58125	9.45625	7.1
3.5	9.465	7.765	5.88
4	7.34875	6.07375	4.66
4.5	5.2325	4.3825	3.44
5	3.11625	2.69125	2.22
5.5	1	1	1



tau 328.89 5.4815

t' = t 78.33 1.3055





Vyska	Objem
425	0
427.5	2616
430	10381
432.5	23736
435	43920
437.5	71534
440	108220