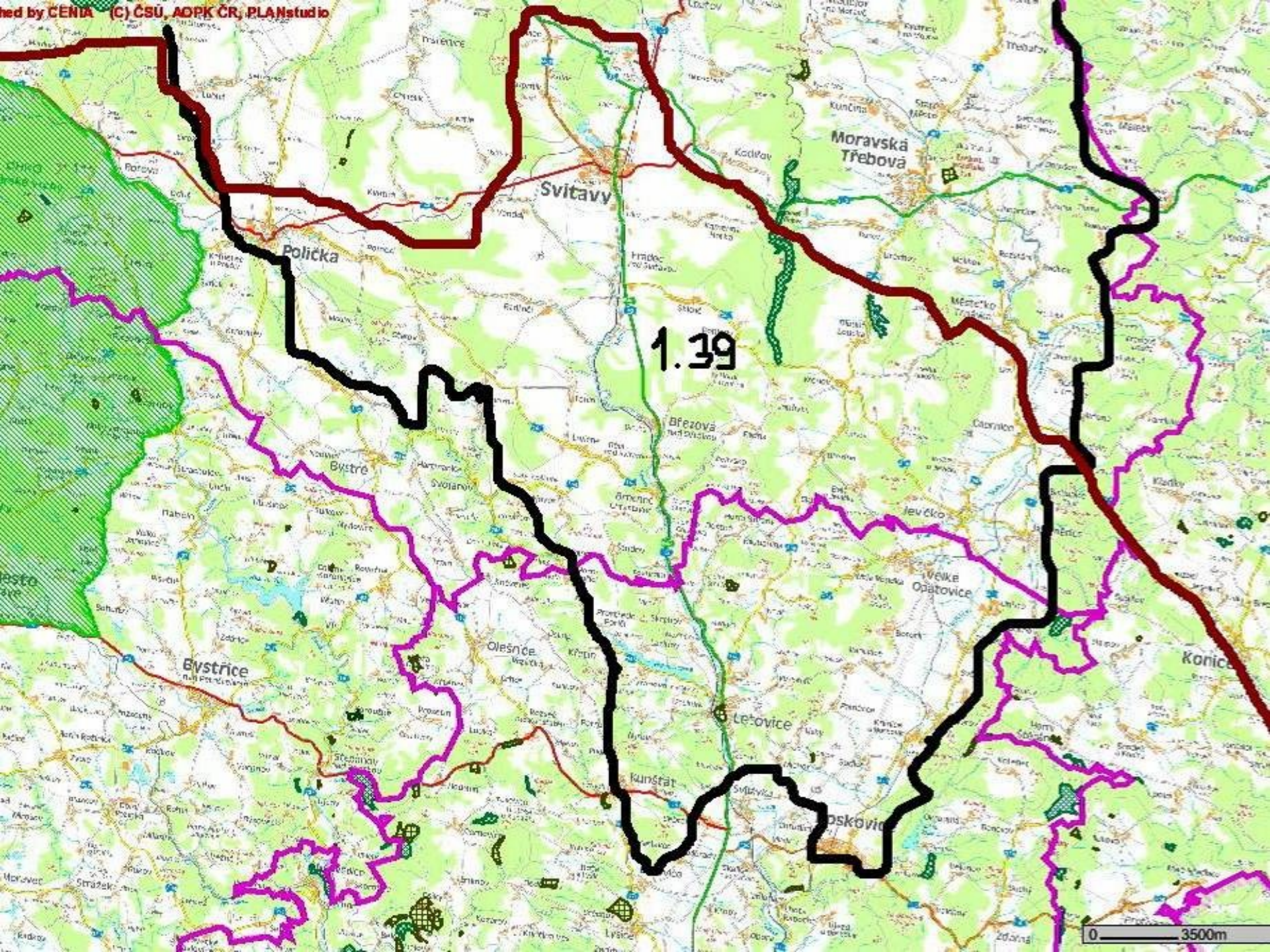


Krajiny jižní Moravy - pokr.

RNDr. Martin Culek, Ph.D.
Geografický ústav Př. fak. MU

Svitavský bioregion (1.39)





1.39

Charakteristiky Svitavského bioregionu_1

- Poloha:
- Důvod vymezení:
- Plocha: 2106 km²
- Vegetační stupně: 2. – 5.
- 2. (+), 3. (15%), 4. (81%), 5. (4%)
- A (40%), B (37%), Cs (4%), Ca (5%), D (14%)
- N (88%), z (6% sl.+, raš. +), a (5%), o (0,5).
- Orná: 46%, TTP 13%, lesy 30%, vody 0,8%
- KES 1,0

Svitavský bioregion – charakteristiky_2

- Lesy – zastoupení dřevin v %:
- Sm 60, Bo 13, Jd 1, Md 6
- Db 4, Bk 6, Hb 3, Bř 3.
- Podíl přirozených dřevin: 22%
- **VZCHÚ:**
- **Přírodní parky:** Bohdalov-Hartinkov, Údolí Křetínky.
- **MZCHÚ:** PR Rohová, PR Dlouholoučské stráně, PP Babolský háj (byl. podrost), PP Park Letovice (exoty i háj, louky), PP Bačov (perské zkameněliny ryb, sev. hranice – plamének přímý, bělozářka, kakost krvavý, pryšec mnohobarvý).































174
БЕЛГОС
СРЕАТИНА





















Dobrotavo kava















Svitavský bioregion – charakteristiky_3

- **Geologicko-geomorfologické
pozoruhodnosti:**
- Kuesty – Hřebečov
- Rozsedání svahů – Čertovy díry
- Prameniště Březová
- Výchozy pískovců
- Kra Hušáku
- Hadce, amfibolity u Letovic
- Doly na lupky, uhlí
- Zkameněliny permu

Svitavský bioregion - charakteristiky_4

- **Biologicky zajímavé lokality:**
- Četné zachovalé bučiny a suťové lesy na čelech kuest + tisy
- Reliktní bory na skalách a hadcích
- Teplomilná vápnomilná luční květena
- Rozsedliny – zimoviště + teplé lokality
- **Zajímavé stavby:**
- Svitavy, Polička, Boskovice, Březová – dva vodovody, lidová architektura, Letovice – zámek, přehrada na Křetínce.

Svitavský bioregion - charakteristiky_4b

- **Negativa:**

- Zalesňování pastvin, luk

- Dopravní koridory

- Prameniště

- **Environmentální kauzy:**

- Březovský vodovod

- Doprava – Svitavy (R 35, R 43)

- Těžba lupků