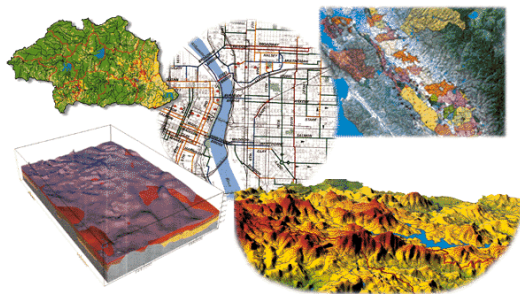




# Z8129 Terénní cvičení z tematické kartografie a GPS



Úvodní informace

doc. RNDr. Tomáš Řezník, Ph.D.

RNDr. Lukáš Herman, Ph.D.

# Základní informace

---

- Termín ?? května? 2021
  - v roce 2020 terénní cvičení neproběhlo
  - dříve bývalo pondělí - čtvrtek výjezd a mapování na místě
  - pátek zpracování výsledků v posluchárně Z1
- Místo
  - Brno a blízké okolí
  - V návaznosti na mapování ekologické stability území pro Geotest, a.s.
- Zápočet
  - Vytvoření praktické části
- Nutné školení BOZP

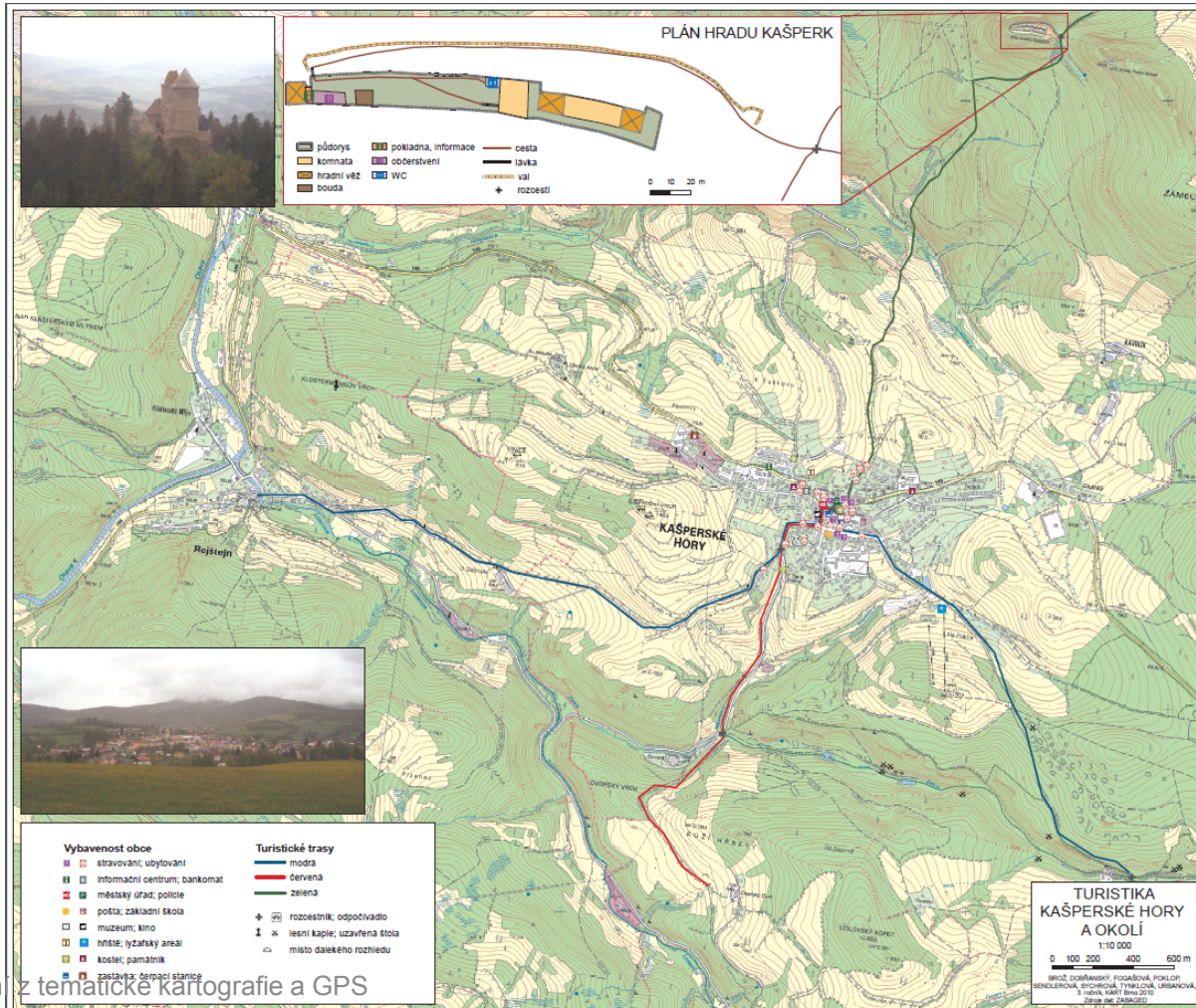
# Smysl terénního cvičení

- Projít si prakticky celé „kolečko“ vytvoření tematické mapy
  - Aplikováno na mapě s konkrétní tematikou
  - Reálné podklady (ZABAGED, DIBAVOD apod.)
  - Naměřená tematická nadstavba
    - GPS
    - PDA s GPS
- Práce po skupinách
  - Zpracování podkladových dat
  - Naměření tematické nadstavby
  - Zadní strana mapy
  - Grafika
  - Předtisková příprava
  - ...



# Ukázky z minulých let

## ■ 2010 Kašperské Hory a hrad Kašperk

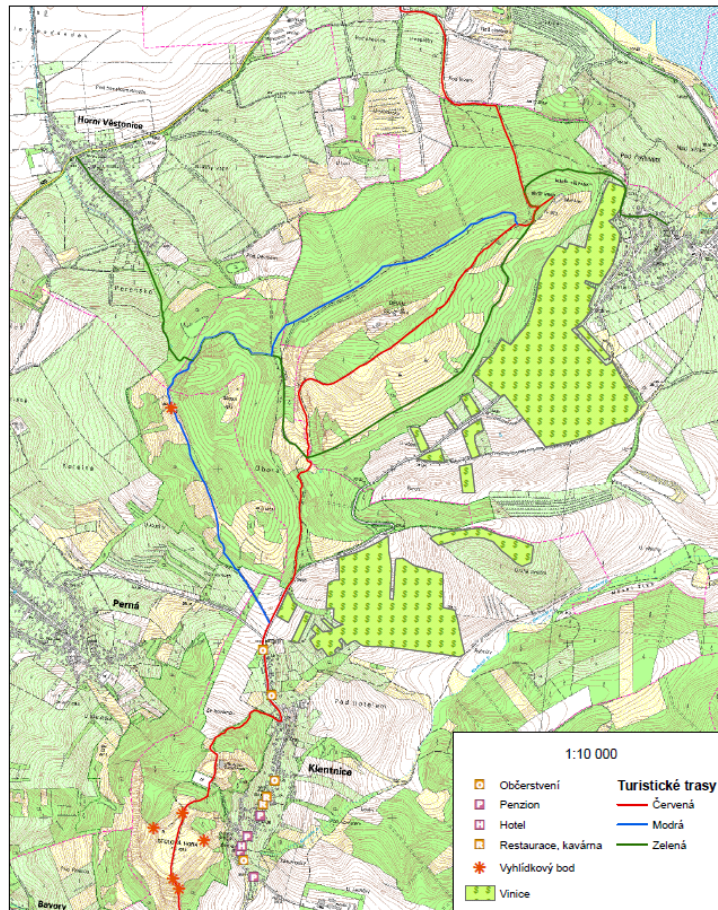




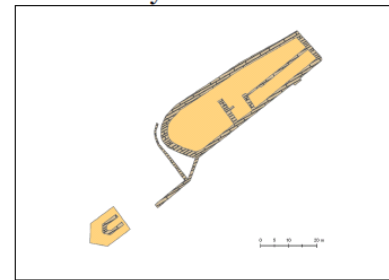
# Ukázky z minulých let

## ■ 2011 Pavlovské vrchy

### PAVLOVSKÉ VRCHY

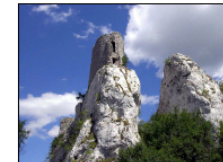
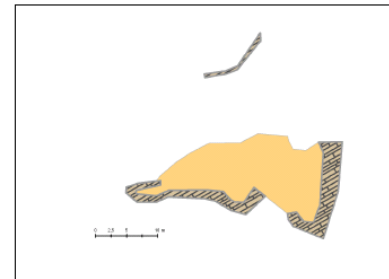


#### Dívčí hrady



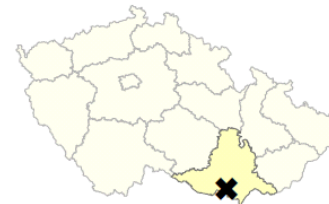
Fotografická úprava Dušana Hradce

#### Sirotčí hrádek



Základní výtah Sirotčí hrady

■ původní rozsah  
▨ zdi



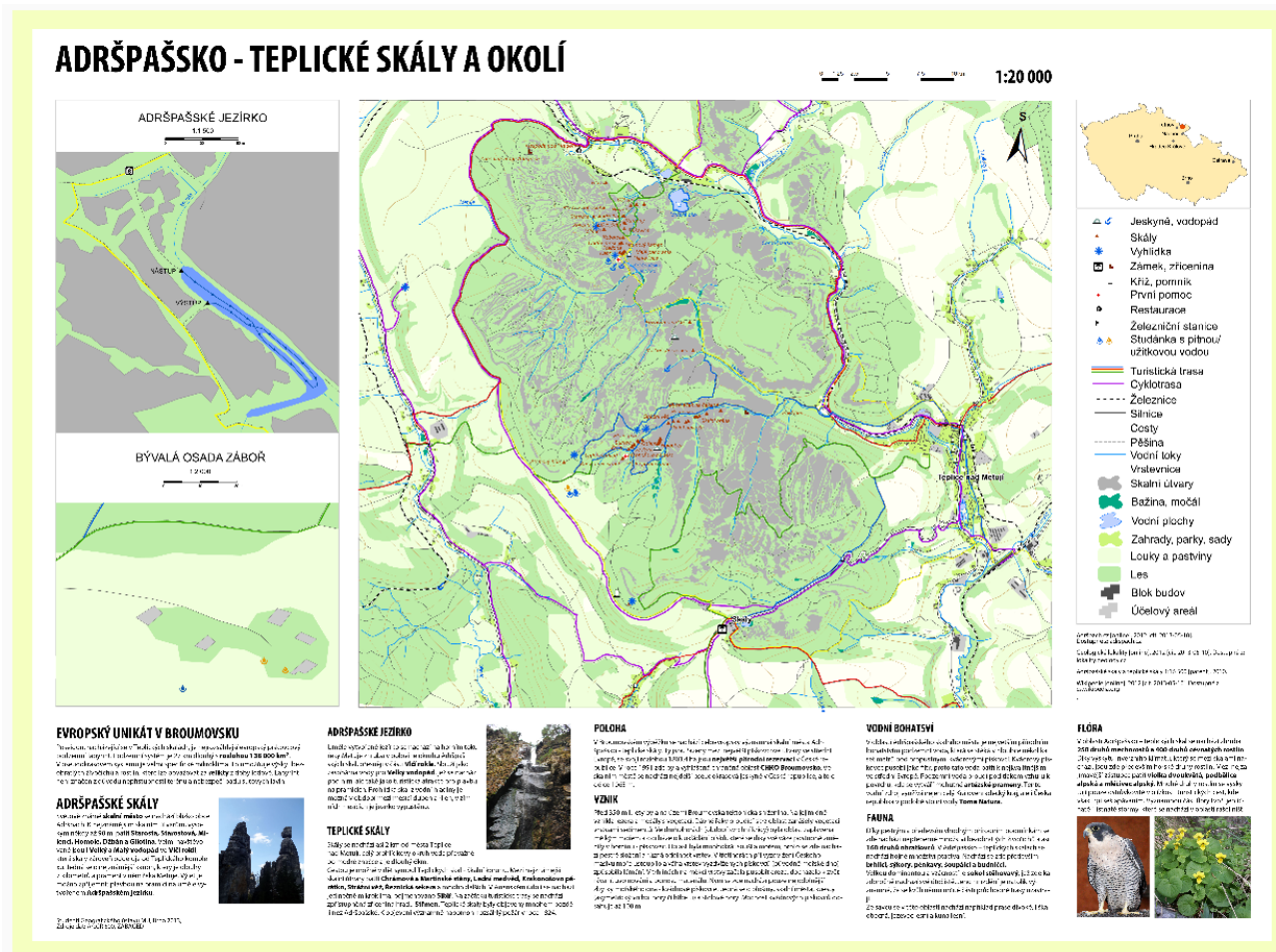
Výhled na Pavlovské vrchy z Jihovýchodní strany





# Ukázky z minulých let

## 2013 Teplicko – adršpašské skály







# Ukázky z minulých let

- 2015 jižní polovina CHKO Moravský kras

## III. Hranice CHKO



hranice Chráněné krajinné oblasti Orlické hory  
(tvoří zároveň i hranici CHOPAV Orlické hory)

## IV. Geologické a hydrogeologické údaje



zlom



dobyvací prostor nerostných surovin



IV hranice území s různým vodohospodářským významem



hydrologická rozvodnice



předpokládaná privilegovaná cesta pohybu podzemní vody hominovým prostředím

## V. Vodohospodářské údaje



2 jimací objekt podzemních a povrchových vod



hranice ochranného pásma vodního zdroje II. stupně

## VI. Potencionální zdroje znečištění



6 průmyslový objekt



5 skládka odpadu



4 zemědělský objekt



3 polní hnojiště



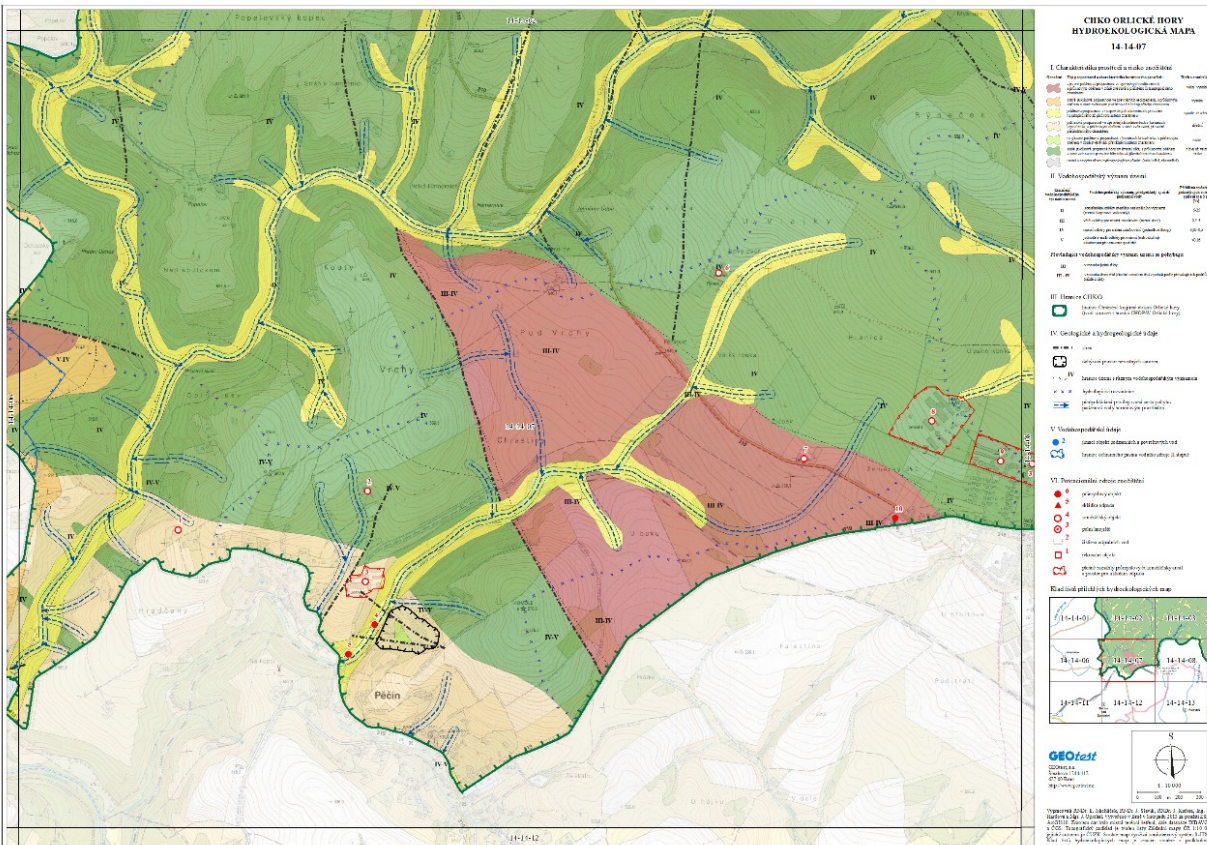
2 čistírna odpadních vod



1 rekreační objekt



plošně rozsáhlý průmyslový či zemědělský areál a prostor pro ukládání odpadu



# Otázky ?

---