

# OBEČNÁ EMBRYOLOGIE 1

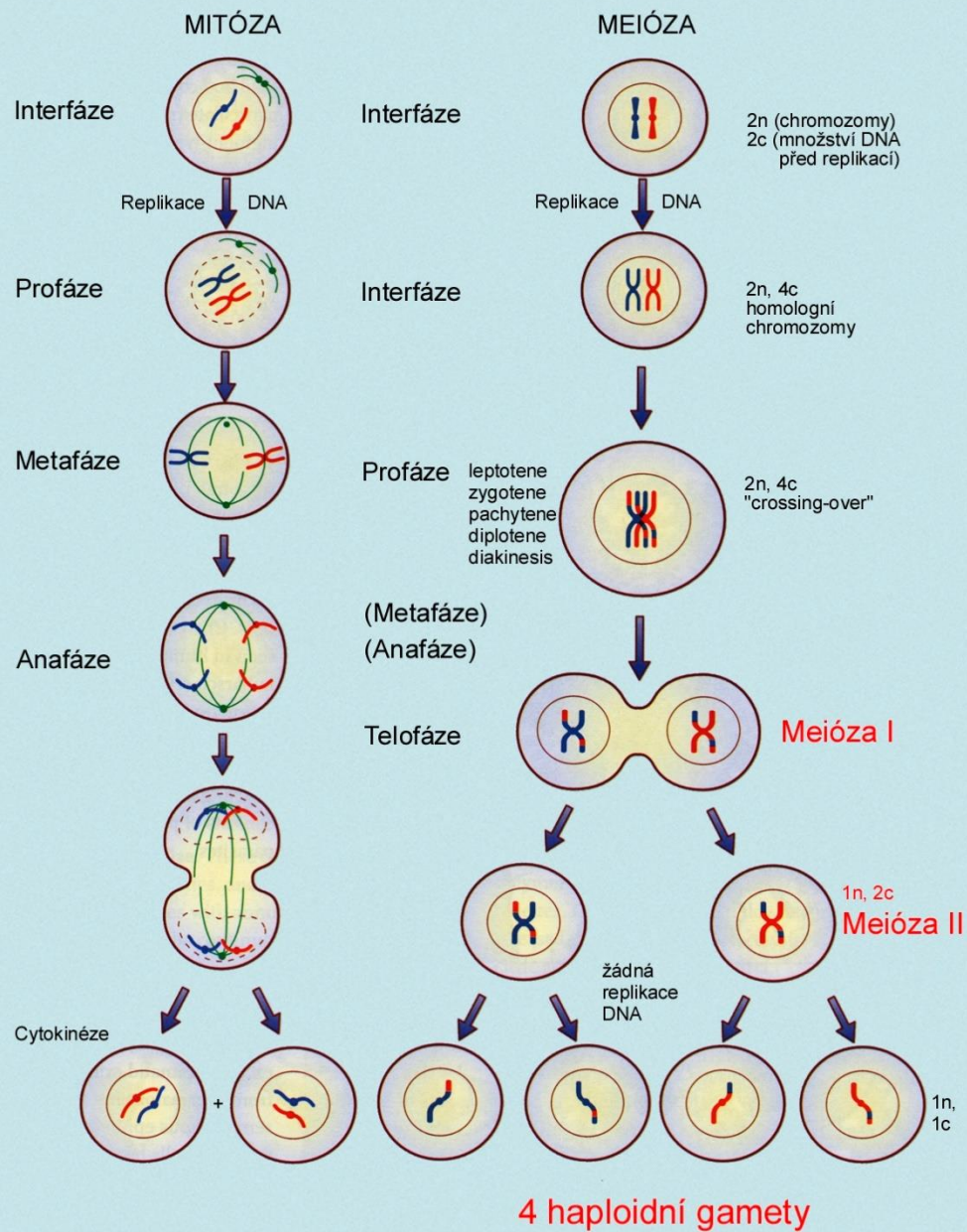
Meióza. Vývoj gamet. Oplození. Rýhování.

Implantace. Změny v blastocystě v průběhu implantace.

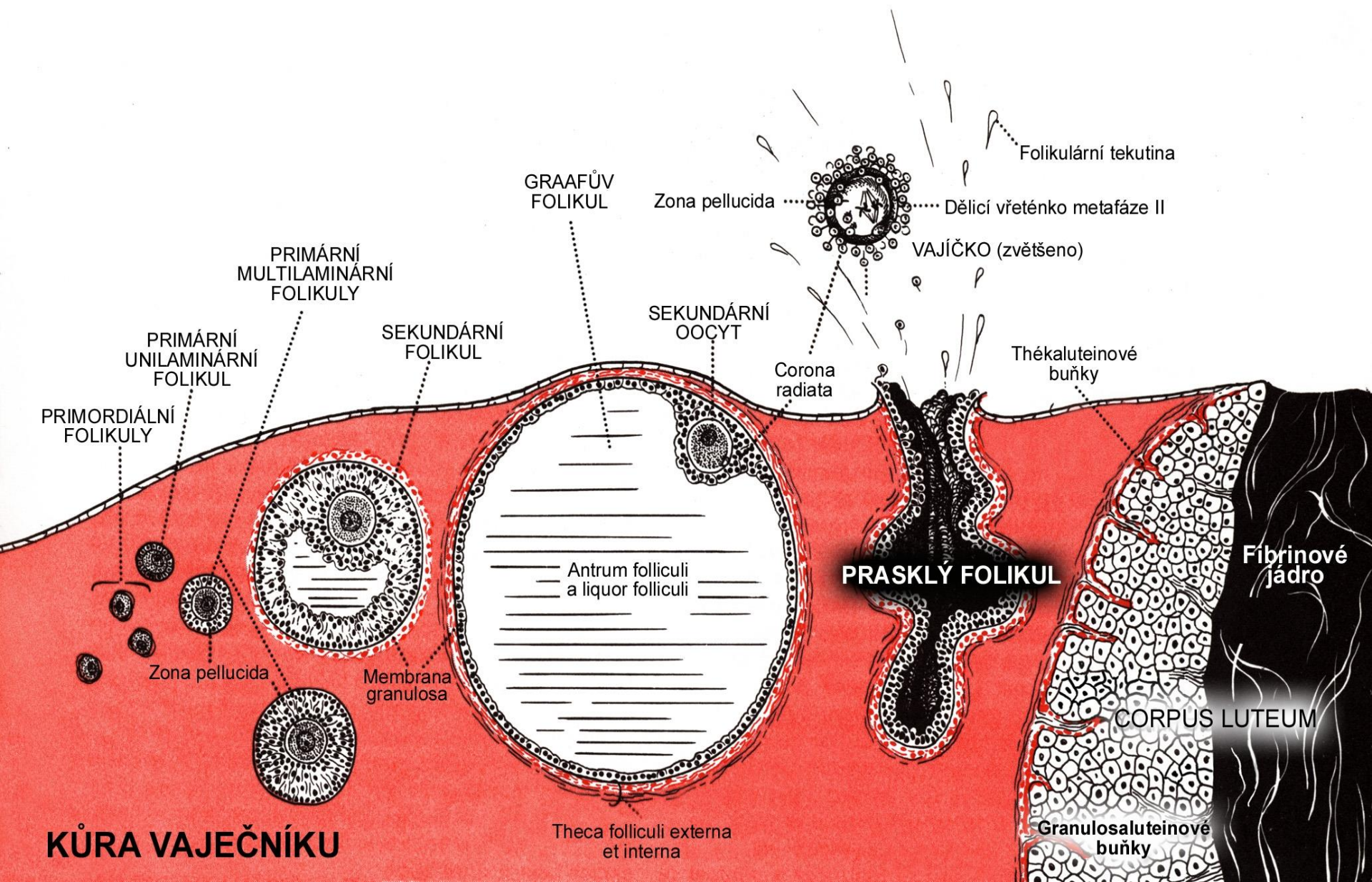
Diferenciace embryoblastu a trofoblastu.

Zárodečný terčík. Osové orgány zárodku. Vývoj středního zárodečného listu a chordy dorsalis.

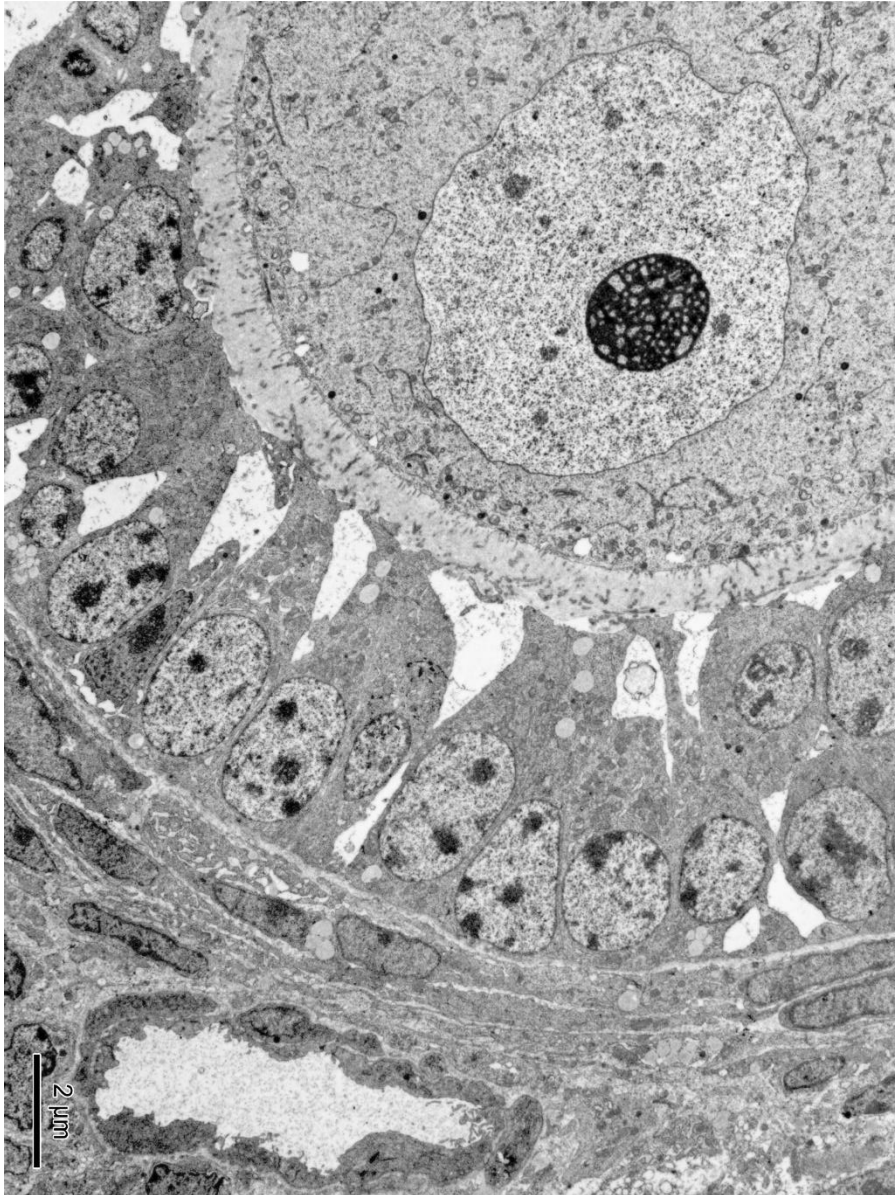
# POROVNÁNÍ MITÓZY A MEIÓZY



# RŮST A ZRÁNÍ OVARIÁLNÍCH FOLIKULŮ



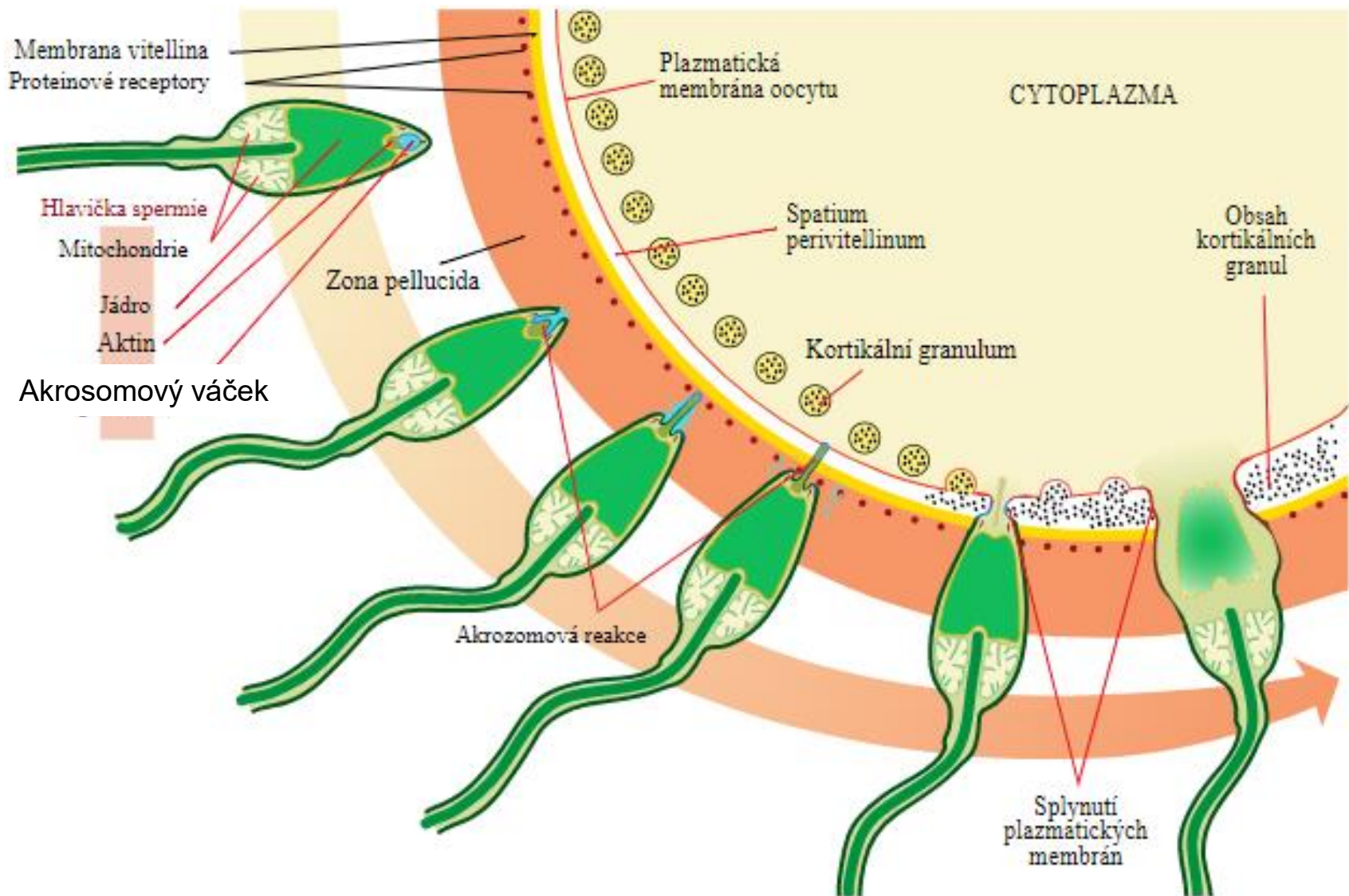
# Oocyt

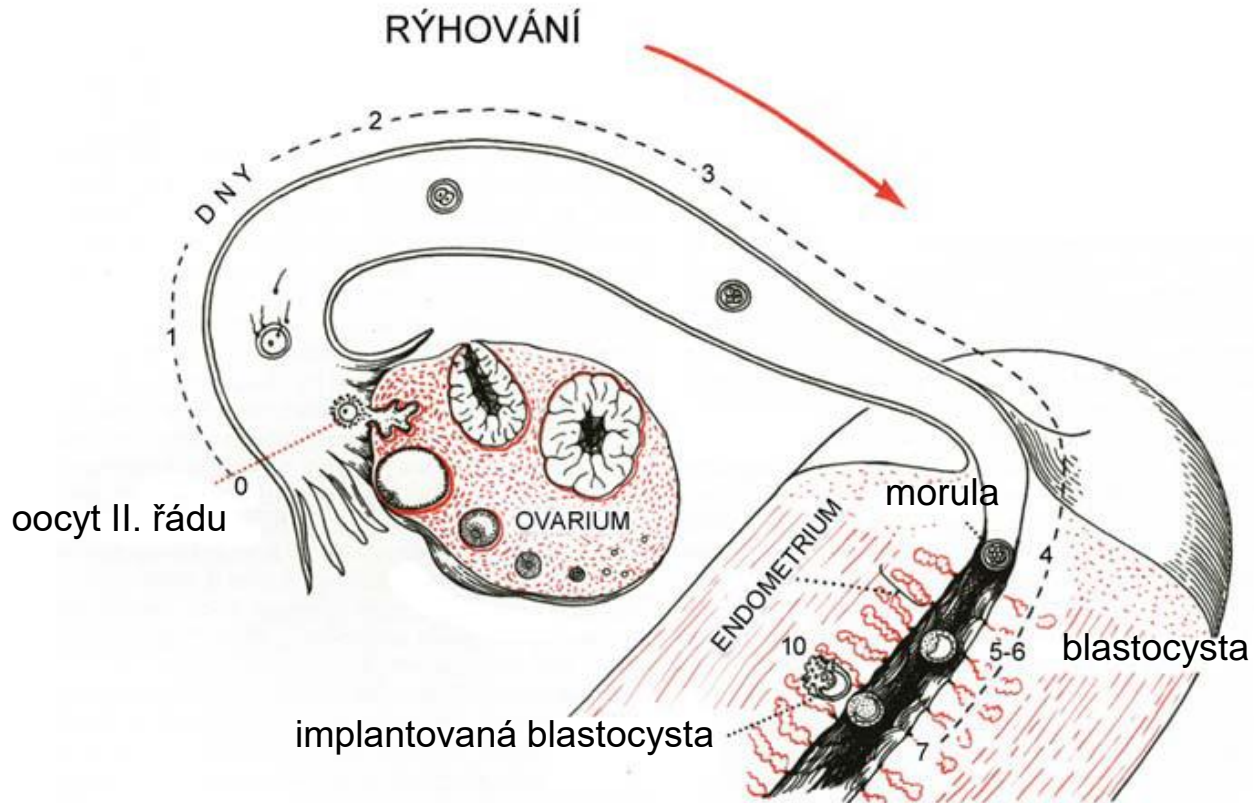
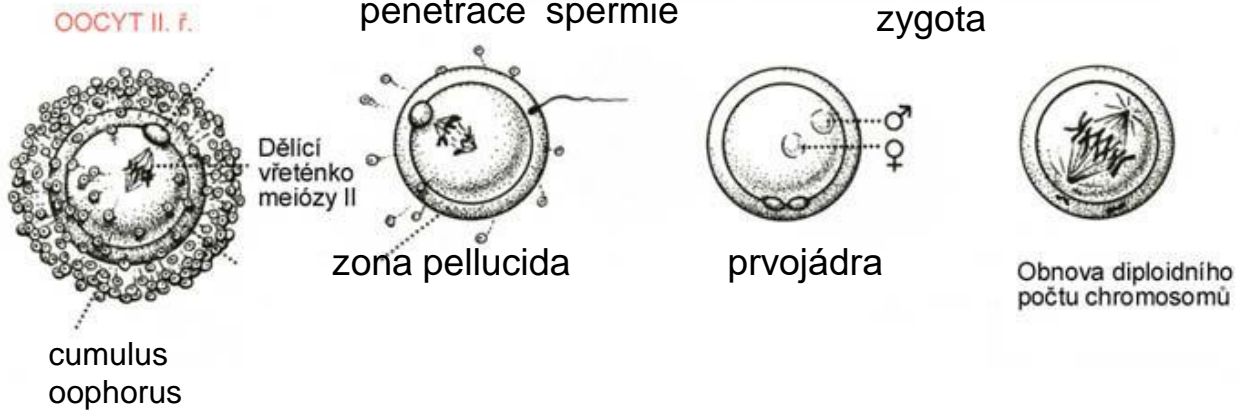


# Spermie



# Akrozomová a kortikální reakce





# Oplození (fertilizace)

zygota – 18 h po oplození



24 h



45 h



morula 72 h

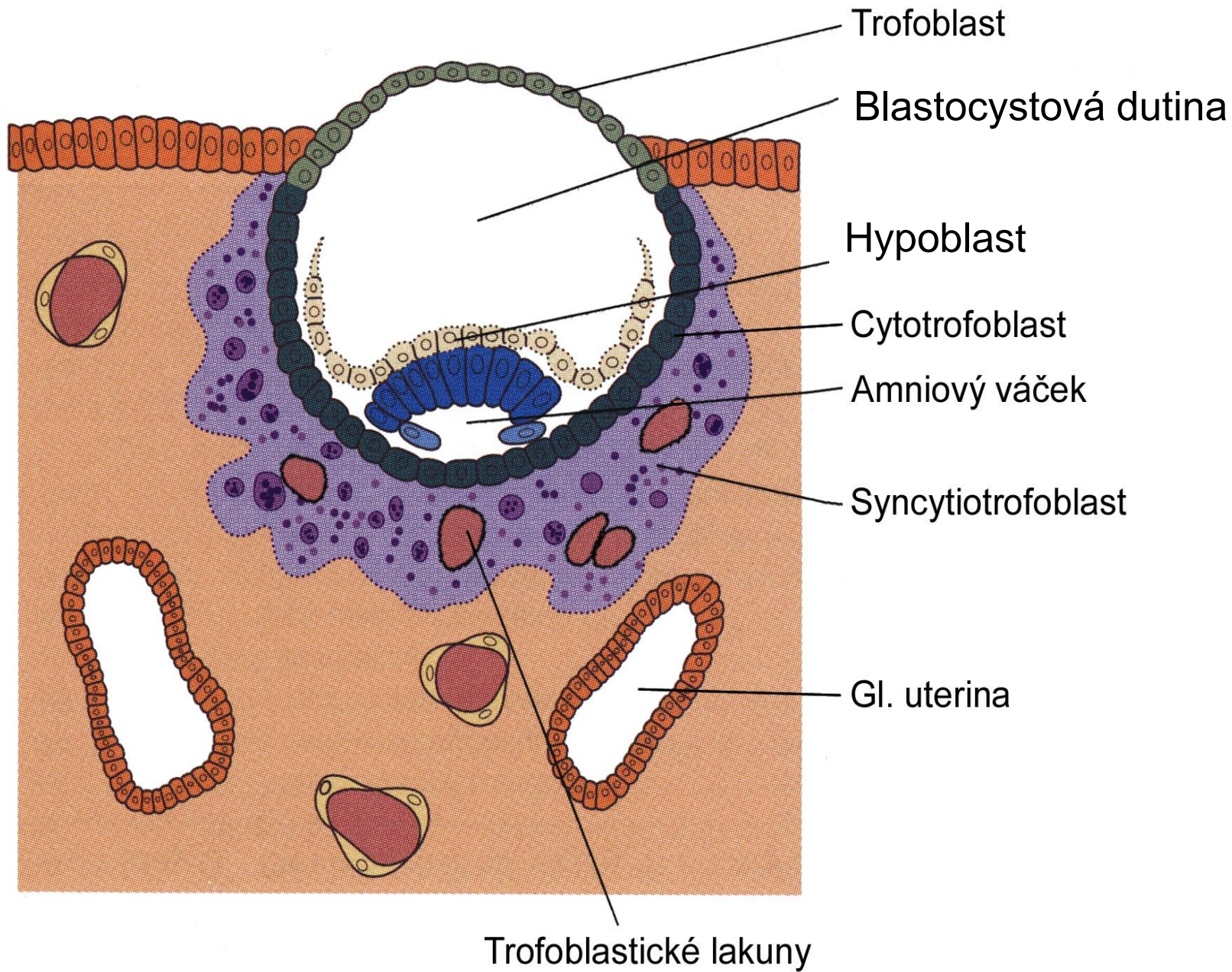


morula 96 h



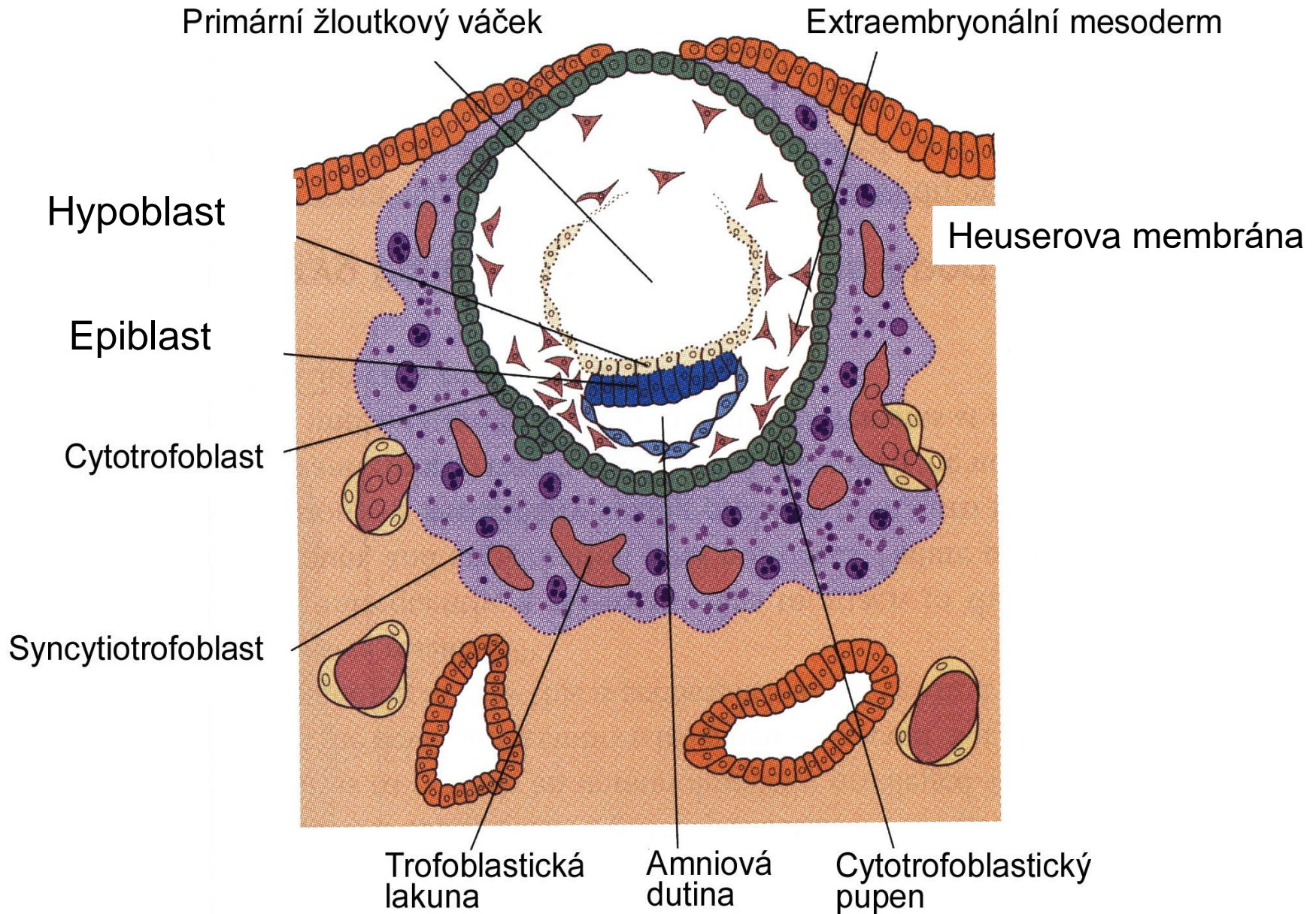
blastocysta

# IMPLANTACE - 8 1/2 dne

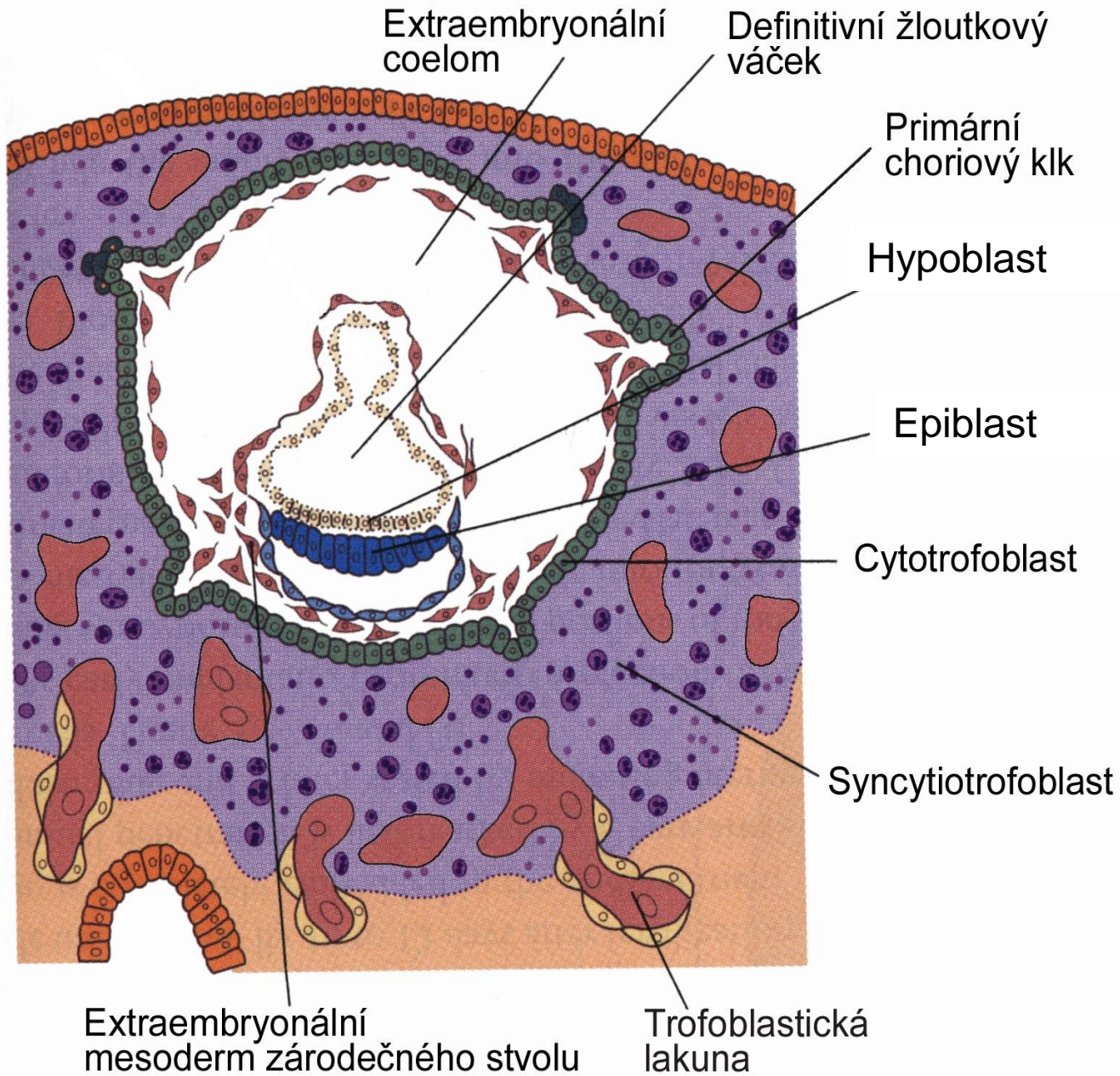


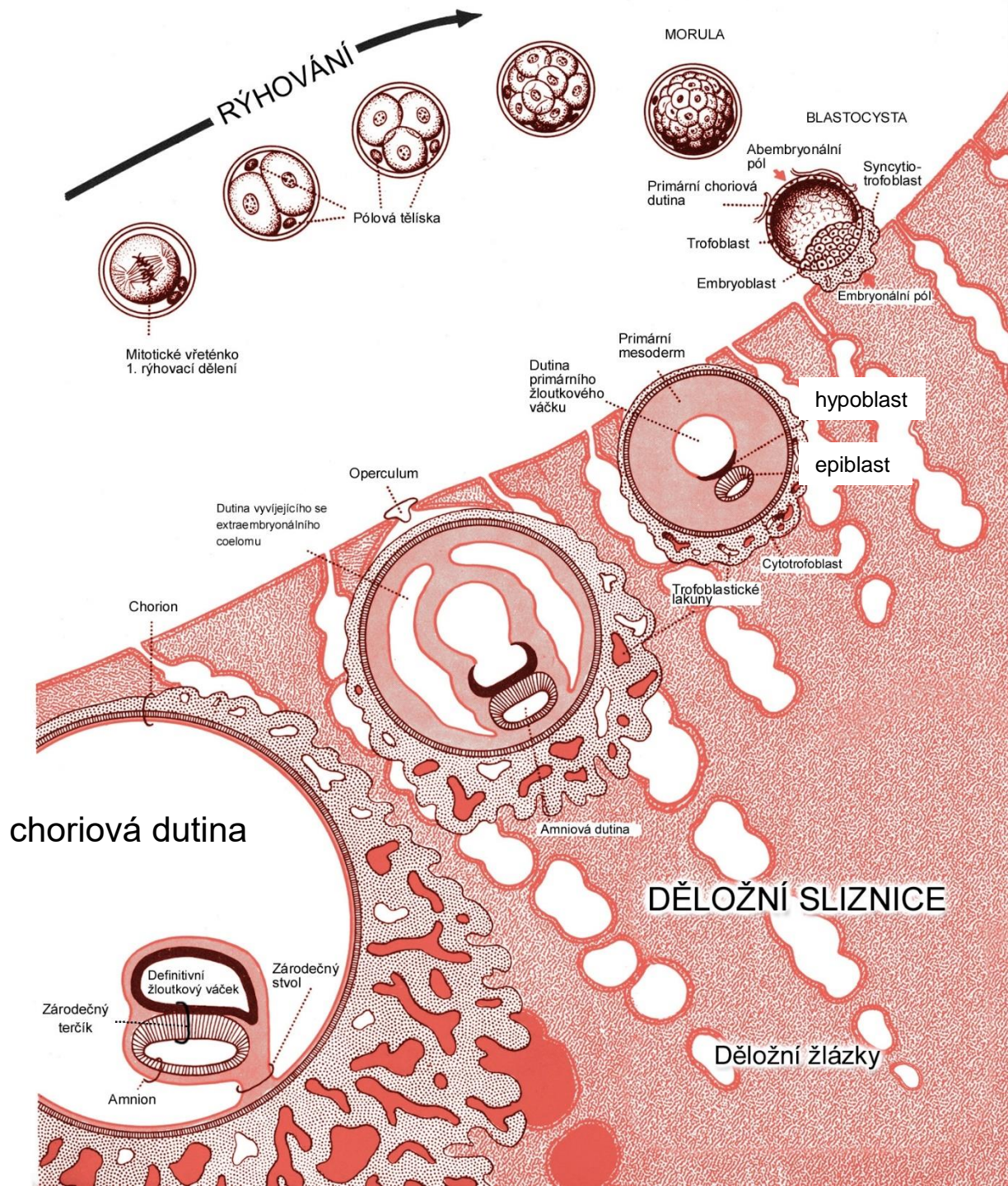


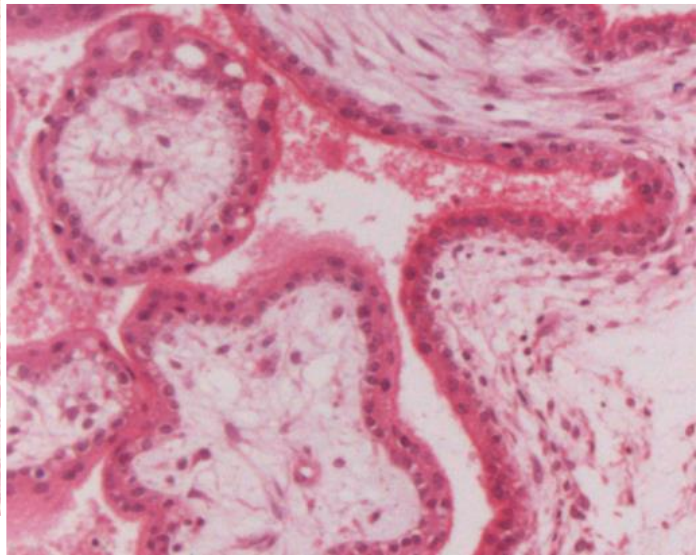
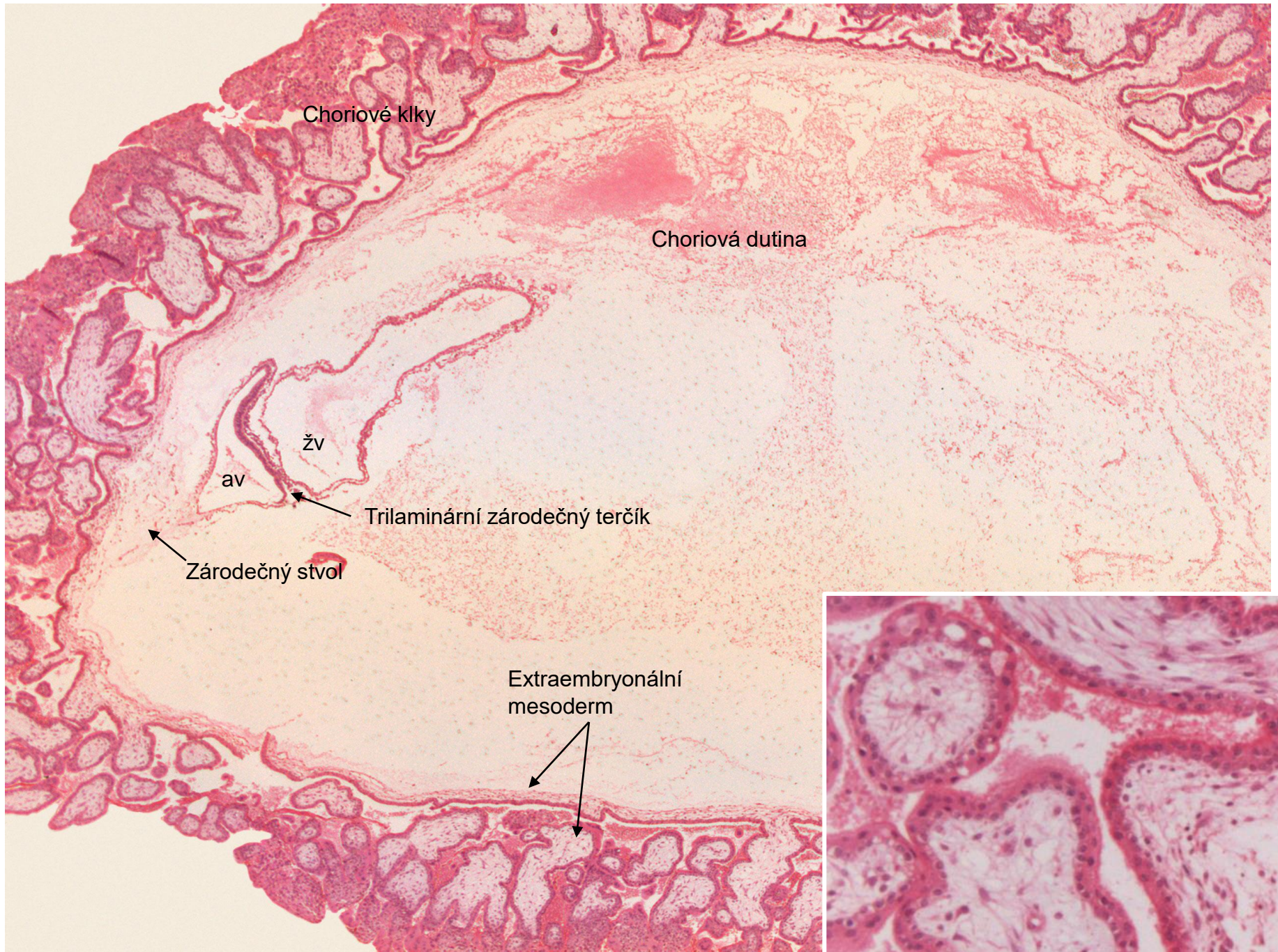
# IMPLANTACE - 10. den



# IMPLANTACE - 13. den

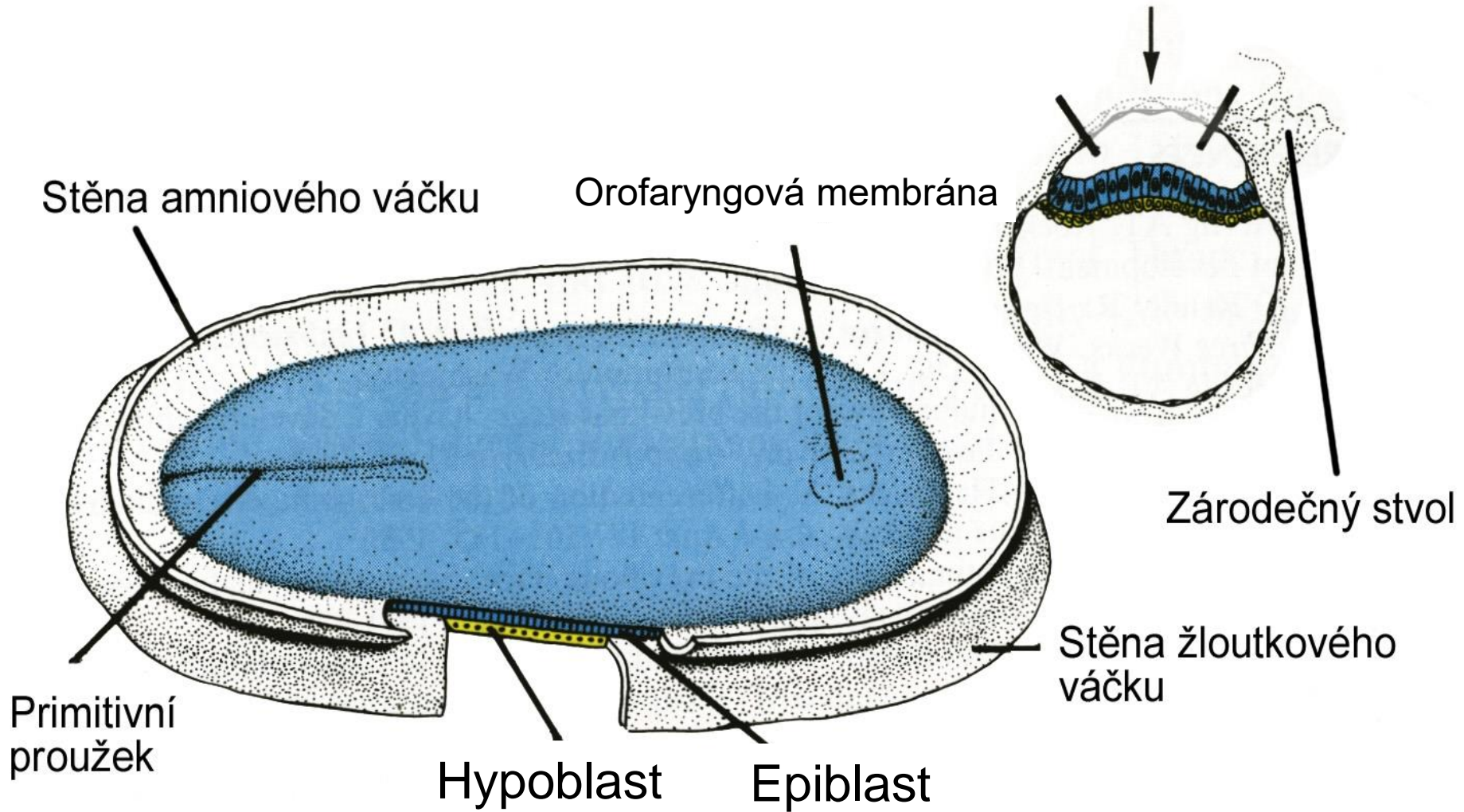






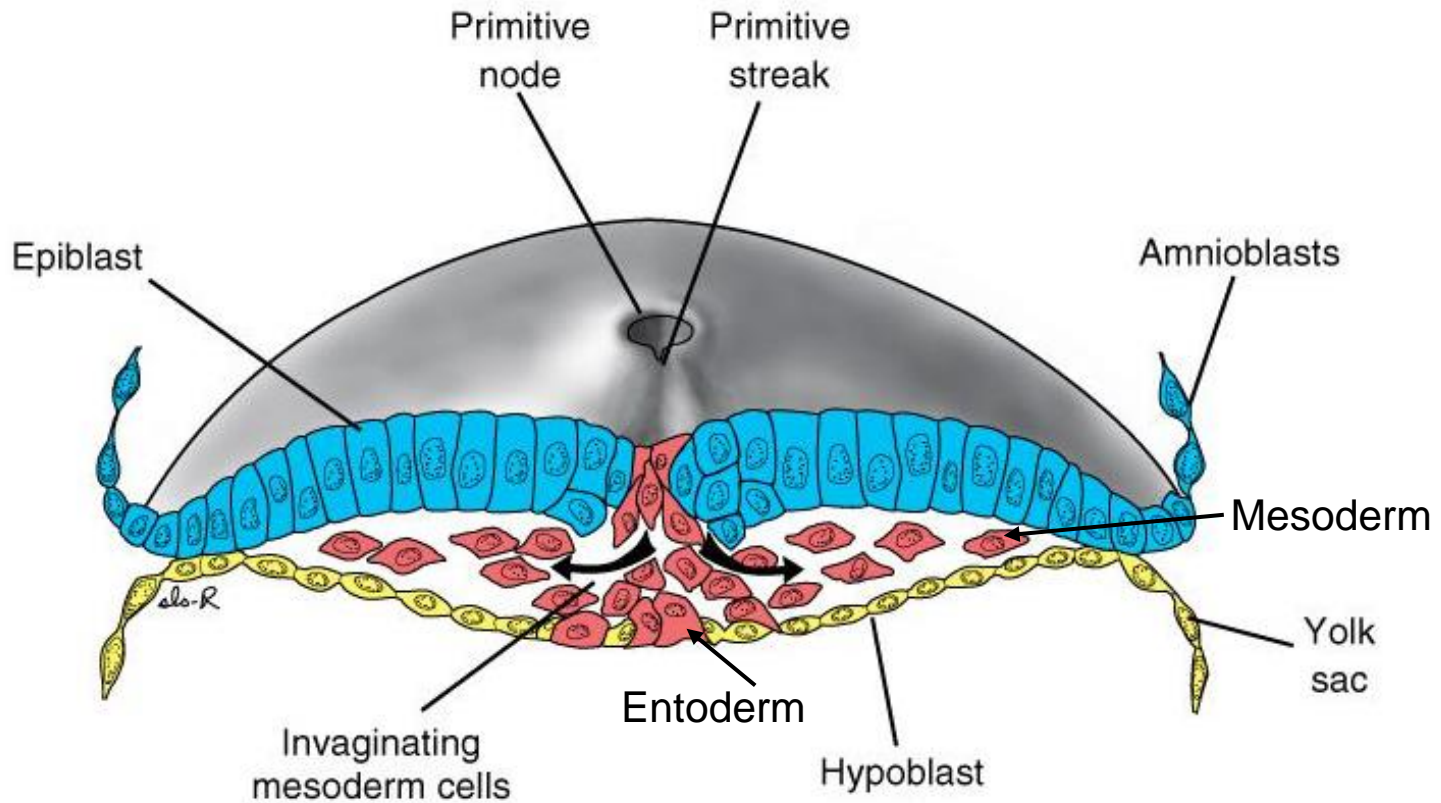
# DORZÁLNÍ STRANA ZÁRODEČNÉHO TERČÍKU

## 14. den vývoje



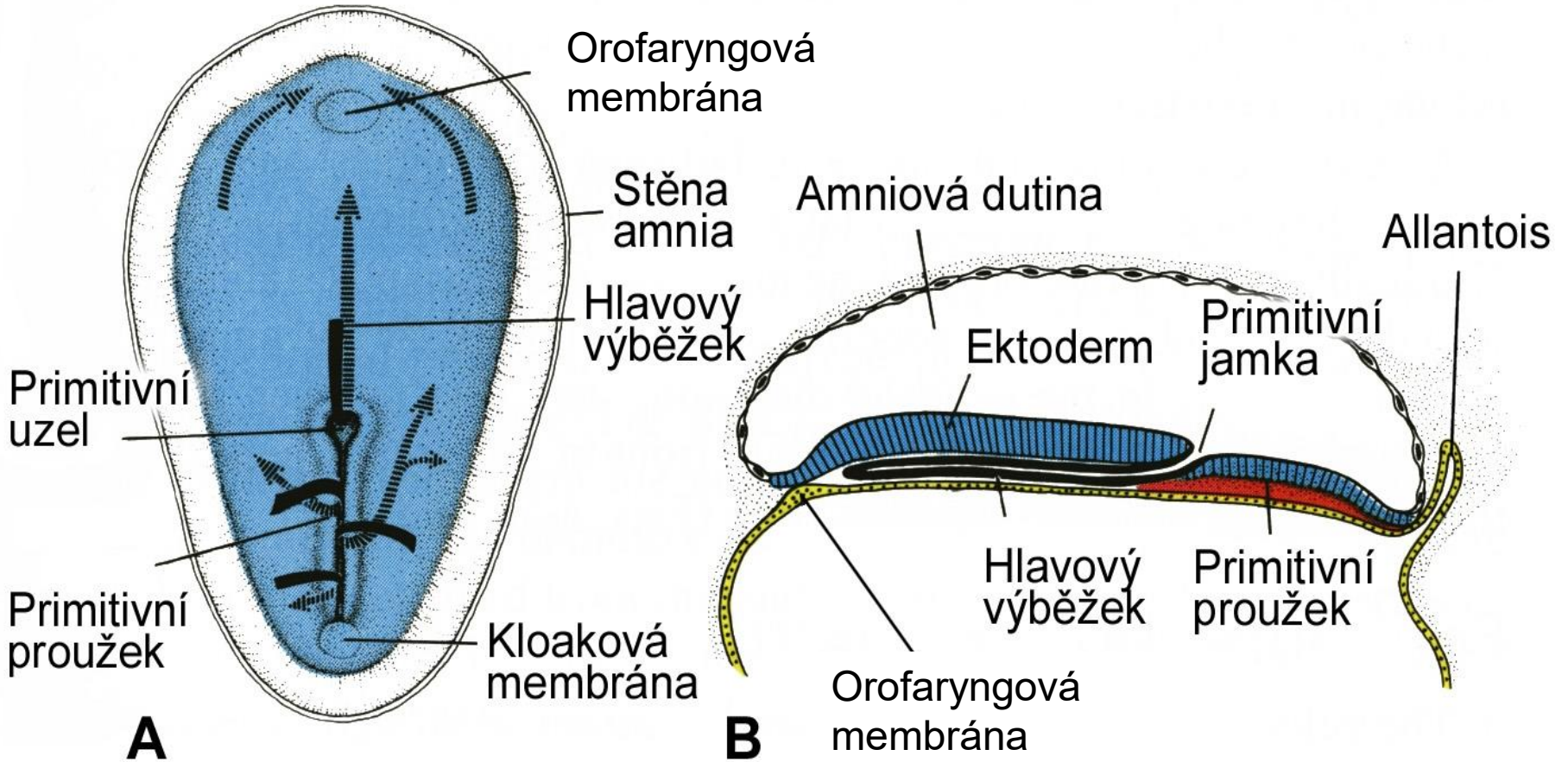
# Zárodečný terčik

## 16. den vývoje



# ZÁRODEČNÝ TERČÍK

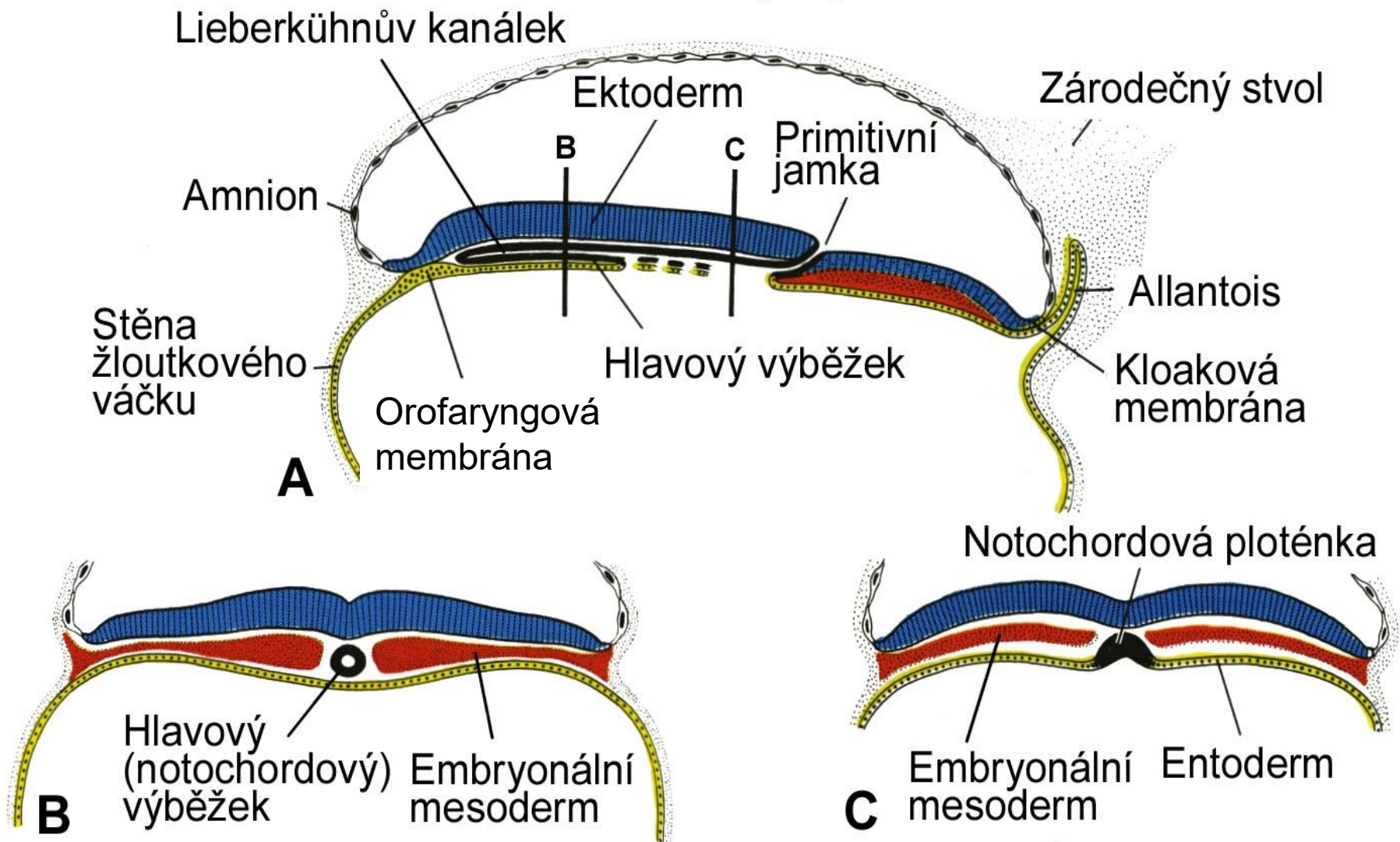
## 16. den vývoje



A : pohled na dorzální stranu  
B : podélný mediánní řez

# ZÁRODEČNÝ TERČÍK

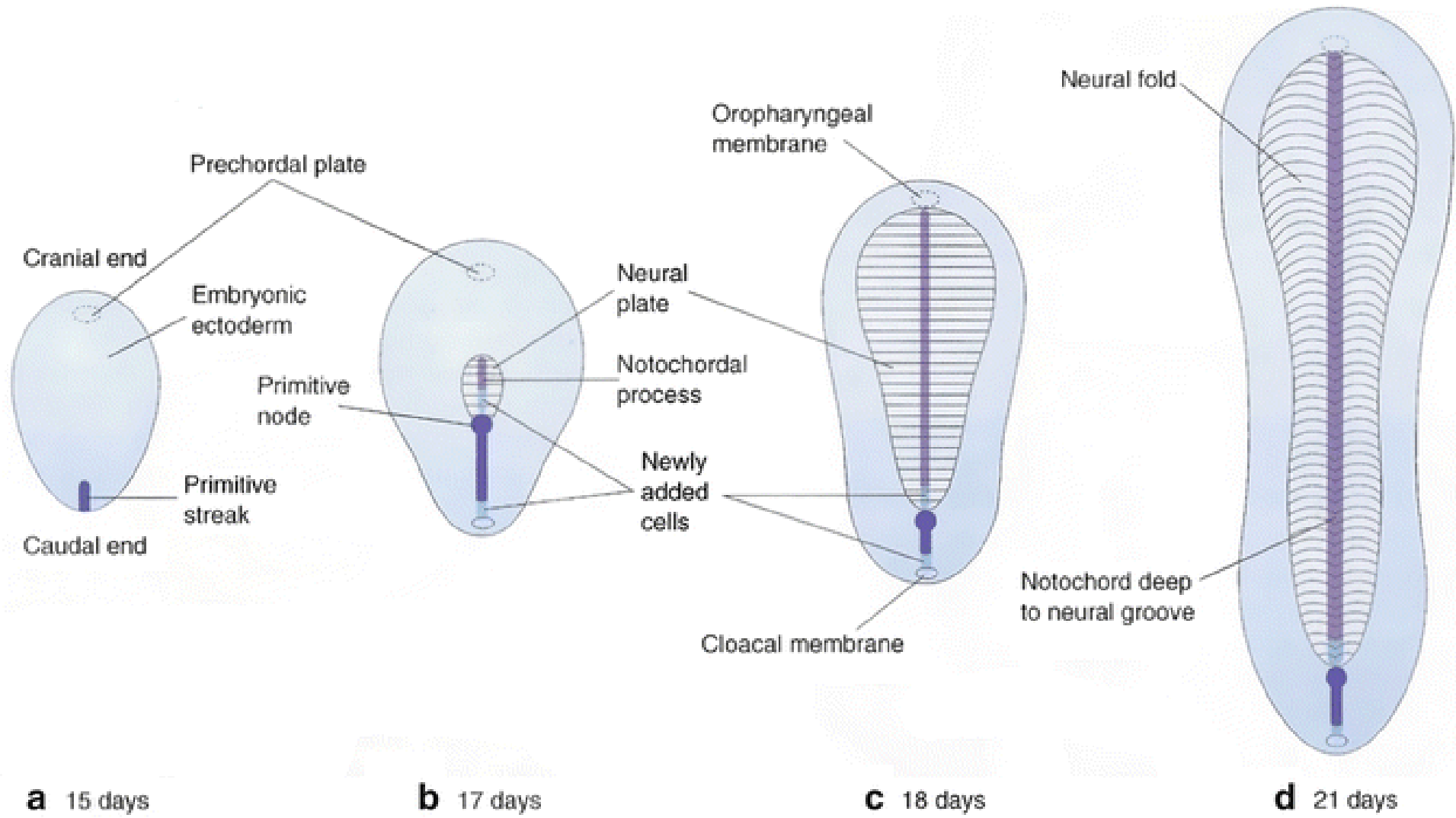
## 17. den vývoje



A : podélný mediánní řez

B, C : příčné řezy





# OBEČNÁ EMBRYOLOGIE I

- Sada embryologických schemat I
- Cytologický a embryologický atlas – str. 71 – 79
  
- Diskuse
- 3 embryologická schemata podle instrukcí učitele